

# 제9회 마을만들기 대화마당 in 공주

## - 쟁점 토론 -

### “농촌체험휴양마을과 마을만들기의 협력”



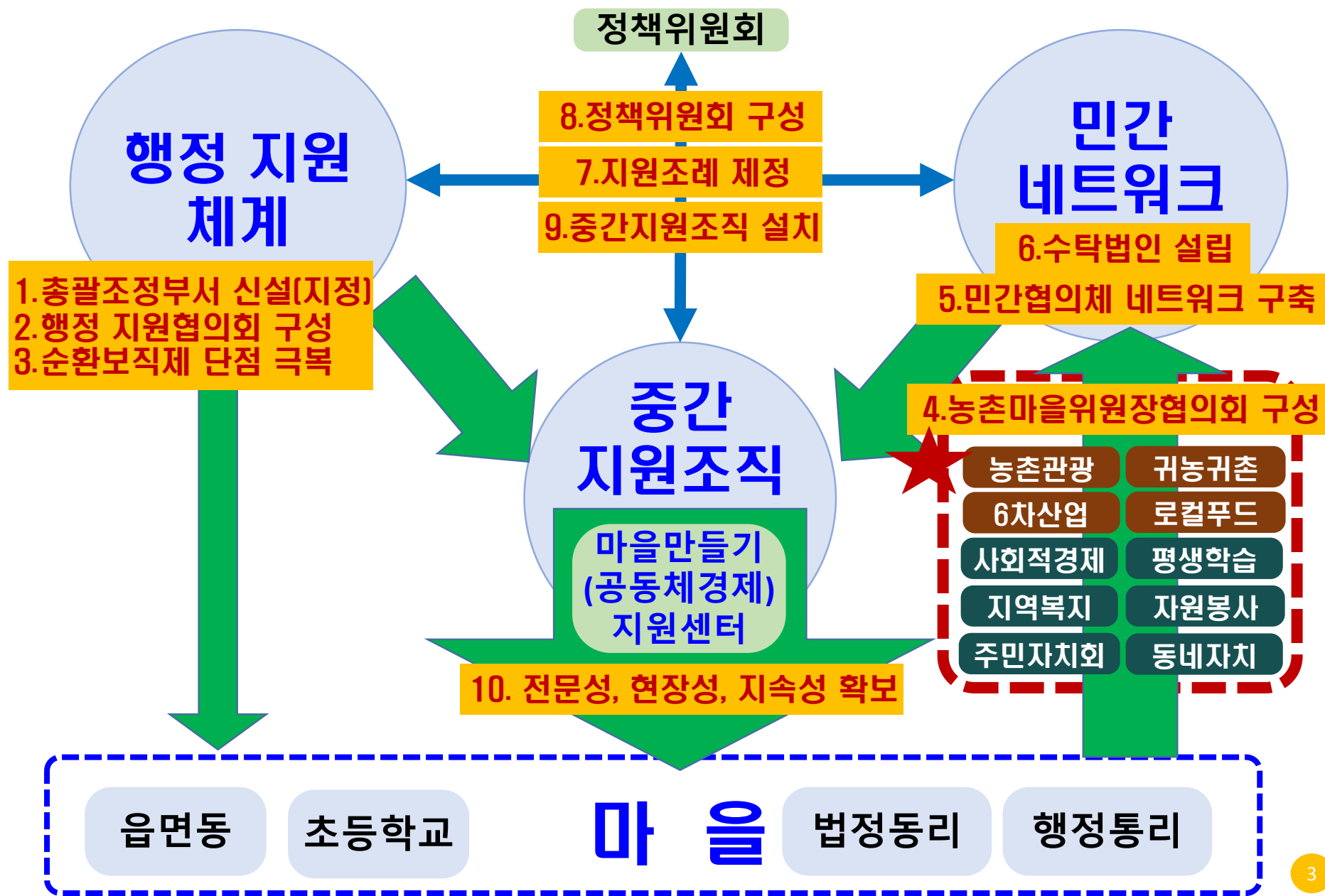
# 쟁점 토론 : “농촌체험휴양마을과 마을만들기”

“**마을**은 주민들이 일상을 살아가는 구체적인 **생활세계**다. ...  
마을만들기가 단순히 특정 분야별로 전문화시키거나 일시적인  
사업성과 창출에 매달리지 않고 보다 **통합적인 관점**을 가져  
야 한다. ...

마을만들기의 과정이 일회적이지 않고 반복적으로 일어나고, ...  
주민들의 생활세계가 분단되지 않도록 지역사회 내의 다양한  
활동들 사이에 긴밀히 소통하고 교류하는 **네트워크 형성**이  
중요하다.”

(2015 전국 마을선언 초안, 제5절)

# 자치단체 마을만들기 지원 시스템의 10대 핵심과제



# [쟁점토론] “나는 이렇게 생각한다. 이런 이유로 ...”

- 8대 쟁점** : (1) 임의로 도출된 쟁점이고, 이외에도 많을 수 있습니다.  
(2) 하지만 시간 제약으로 모두를 깊이 토론할 수는 없습니다.

- 쟁점 찬반** : (1) 8대 쟁점 모두 소개  
(2) 각각에 대해 심플로우(SYMPLOW) 프로그램으로 의견 제시

**지정토론** : **1인당 10분**. 각 쟁점에 대해 의견과 제안 발언

- (1) 임광빈 회장(충남체험휴양마을협의회)
- (2) 정하진 회장(부여군 체험휴양마을협의회)
- (3) 박경철 박사(충남연구원 농촌농업연구부)

**자유토론** : **1인당 1분** 제한. 연속 2회 자제. **최소 1회** 이상 발언

- (1) 농촌 마을만들기에서 체험관광의 비중을 어떻게 볼 것인가?
- (2) 농촌 마을만들기와 체험휴양마을 활동은 어떻게 협력할 것인가?
- (3) 시군의 중간지원조직을 어떻게 설치, 운영할 것인가?

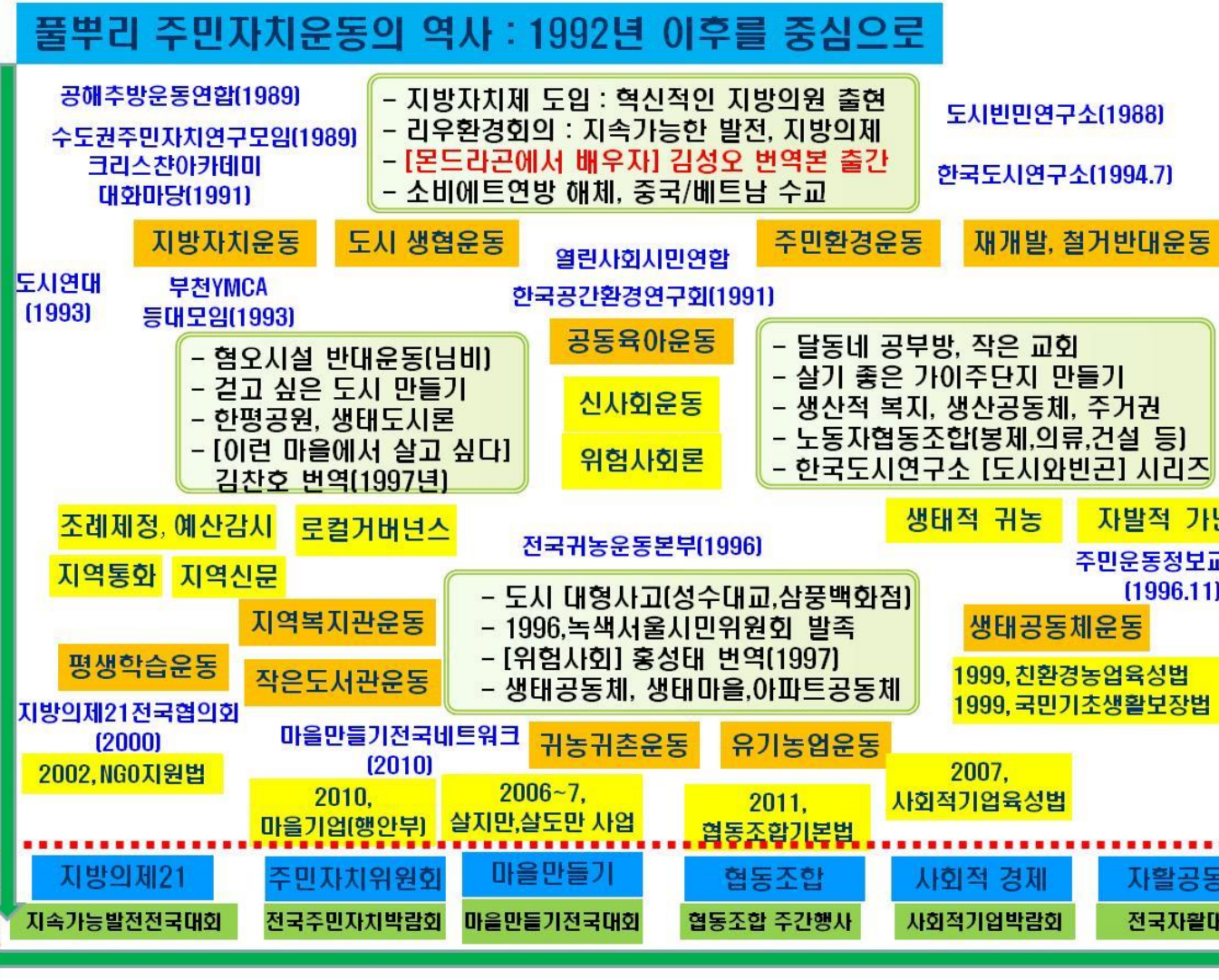
# [쟁점토론1]

“**마을만들기**는 **농촌관광**을 포함하는 더 넓은 영역이다.”

동의	반대



# [참고] 풀뿌리 주민자치운동의 등장과 성장 : 미성숙된 지방자치의 틀 속에서 각개 약진

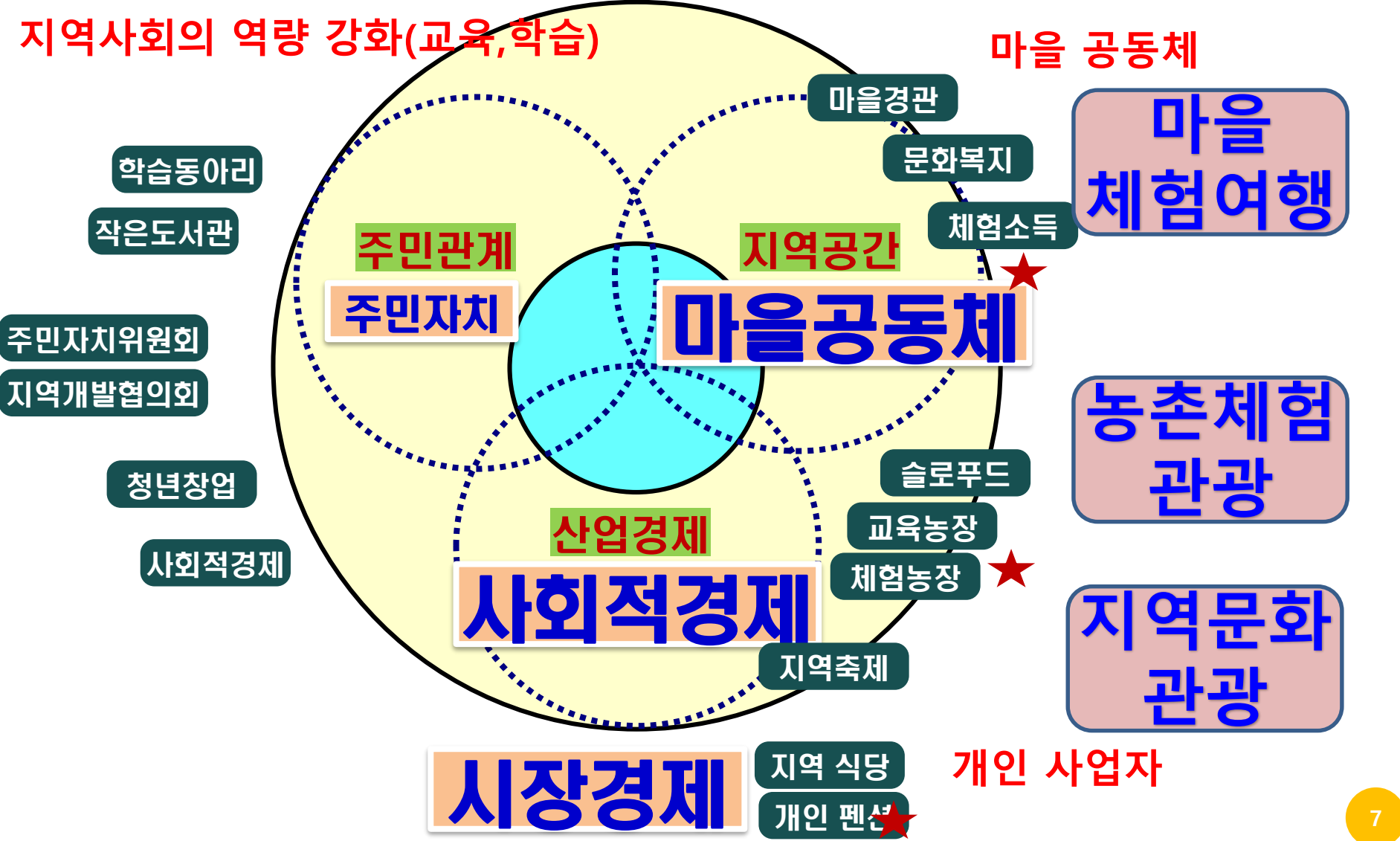


• 1980년대의 민주화운동을 통해 절차상의 민주주의가 일부 회복되고 지방자치 제도가 30년만에 부활하게 되었다. 1992년을 시작으로 풀뿌리 주민자치 운동이 다양한 경로로 다양한 방식으로 등장하기 시작하였다.

• 성숙되지 못한 지방자치의 틀 속에서 행정의 칸막이가 민간에서 반복되면서 각개 약진하는 형태로 전개되었다.

[참고] **마을만들기**와 **농촌관광, 사회적경제**의 관계 (개념도)  
: 차이의 존중, 연계협력을 통한 동반 성장

[농촌]마을만들기협의회 + 농촌관광협회 = 구분하되 연계, 협력



## [쟁점토론2]

“체험휴양마을 활동에는 주민 다수가 참여하기 어렵다.”

동의	반대

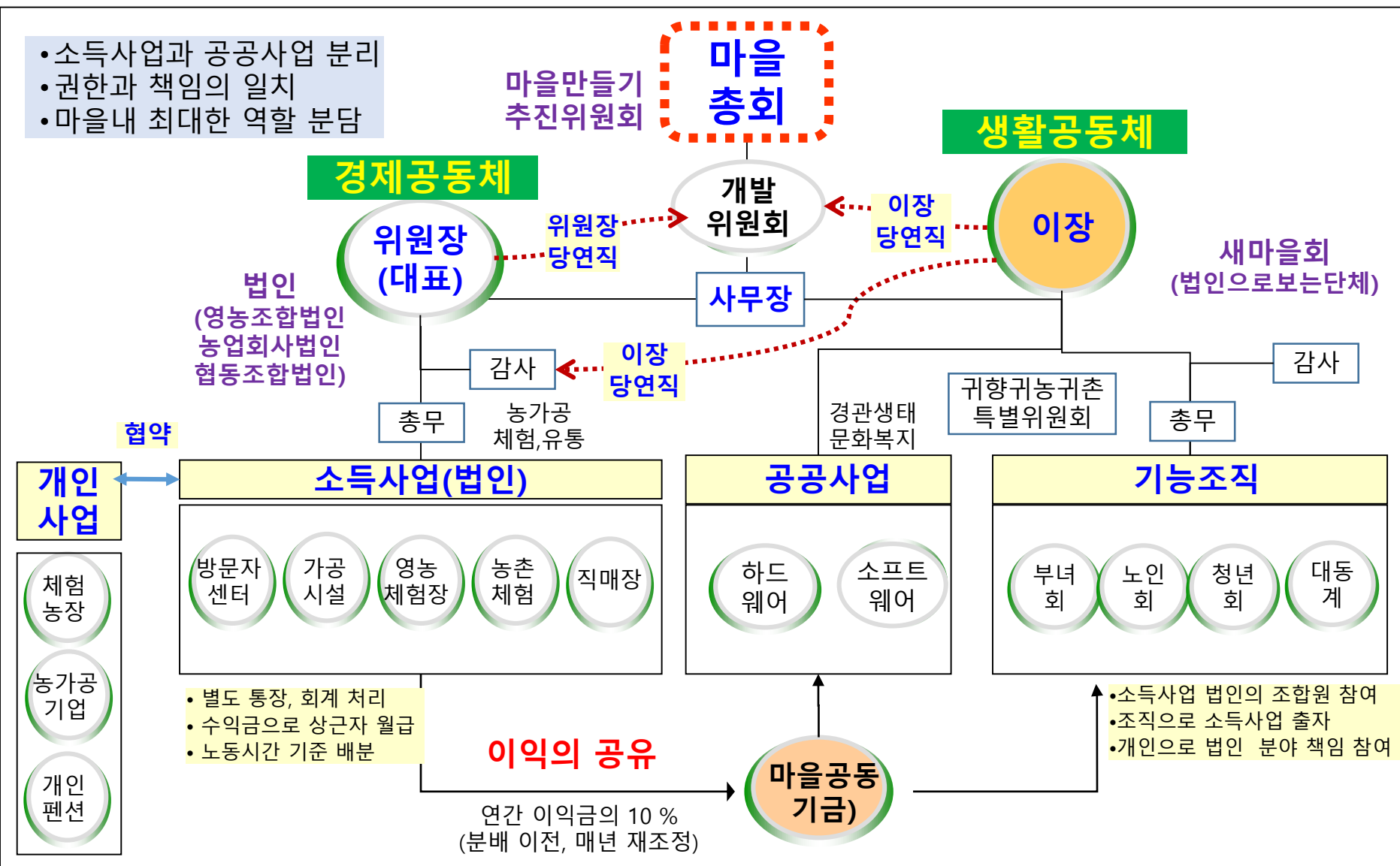


# [참고] 마을 조직체계 정비 : 위원장과 이장의 역할분담, 협력관계 구축

## 마을 조직도 표준안 (예시)

“더도 말고 덜도 말고 5년 앞을 내다보며 준비하는 마을”

마을만들기 사업 4년차 이상 마을  
(하드웨어 시설을 일정 정도 갖춘 경우)



# [쟁점토론3]

“농촌관광이 **소득증대**에 기여하는 효과는 미미하다.”

동의	반대

# [참고] 충남 희망마을 3단계 구상(안) - 농촌(마을)정책 체계 정립

(1) 활동공간 확대(행정리→읍면), (2) 현장 중심 융복합 강화, (3) 읍면 사회적경제조직 육성 지원

영역		상위 목표		공간(환경)	사람(조직)	관계(활동·교류)
기능						
마을 활 성 화	정주 (삶터)	1. 살기 좋은 생활 공동체	←	1.1 마을과 읍면 정주기반 확충	1.2 소통하는 농촌시민사회 형성	1.3 도농상생 공동체활동 활성화
				•마을 주거 및 생활환경 정비 •읍면 소재지 중심기능 강화	•귀농귀촌 특별위원회 구성 •선주민-이주민 상생 지원	•도농교류 활성화 지원 •출향인 고향 마을 회귀 지원
	생산 (일터)	2. 지속 가능한 생산 공동체	←	2.1 농촌 공동체경제 기반 구축	2.2 농촌산업화 인력 및 조직 육성	2.3 마을 농산물 로컬푸드 유통망 확보
				•마을공동체 영농 기반 정비 •읍면 거점농가공센터 지원	•6차산업화 인력, 조직 양성 •근거리 출퇴근 일자리 확보	•학교(공공)급식 유통망 구축 •읍면 직거래 매장 설치
	여가 (놀터)	3. 살고 싶은 복지 공동체	←	3.1 농촌 종합복지 거점공간 확보	3.2 농촌 사회적경제 인력 및 조직 육성	3.3 농촌 경관환경 보전과 교통 여건 개선
				•마을회관의 복합공간화 지원 •읍면 종합복지공간 구축	•마을복지 인력 체계적 육성 •읍면 사회적경제조직 육성	•마을가꾸기 사업단 운영 •읍면 교통여건 개선사업
	정책 지원 체계 정비 (제도)	4. 민관 협력 지원 시스템 구축	←	4.1 농촌정책의 공간적 융복합 강화	4.2 현장밀착형 인재와 중간지원조직 육성	4.3 현장맞춤형 사업 및 예산 지원방식 정비
				•마을정책과 읍면정책의 결합 •경제정책 및 복지정책 결합	•현장밀착형 인재 육성 •통합형 중간지원조직 육성	•역량강화와 공모사업 연계 •현장수요형 소액사업 확대

# [참고] 충남 희망마을 3단계 구상(안) - 농촌(마을)정책 체계 정립

(1) 활동공간 확대(행정리→읍면), (2) 현장 중심 융복합 강화, (3) 읍면 사회적경제조직 육성 지원

영역		상위 목표	공간(환경)	사람(조직)	관계(활동·교류)
기능					
마을 활성 화	정주 (삶터)	1. 살기 좋은 생활 공동체	1.1 마을과 읍면 정주기반 확충 •마을 <b>창조적 마을</b> •읍면 <b>중심지 활성화</b>	1.2 소통하는 농촌시민사회 형성 •귀농 <b>희망 마을</b> •선주 <b>귀농 귀촌</b>	1.3 도농상생 공동체활동 활성화 •도 <b>농촌</b> •출 <b>관광</b> 성화 지원 •출 <b>관광</b> 마을 회귀 지원
	생산 (일터)	2. 지속 가능한 생산 공동체	2.1 농촌 공동체경제 기반 구축 •마을 <b>공동체 영농</b> •읍면 <b>농가공 센터</b>	2.2 농촌산업화 인력 및 조직 육성 •6차 <b>6차</b> , 조직 양성 •근거 <b>산업</b> 일자리 확보	2.3 마을 농산물 로컬푸드 유통망 확보 •학 <b>학교 급식</b> •로 <b>로컬 푸드</b> 구축
	여가 (놀터)	3. 살고 싶은 복지 공동체	3.1 농촌 종합복지 거점공간 확보 •마을 <b>마을 회관</b> •읍면 <b>농촌 복지</b> 원	3.2 농촌 사회적경제 인력 및 조직 육성 •마을 <b>사회적</b> 체계적 육성 •읍면 <b>경제</b> 제조직 육성	3.3 농촌 경관환경 보전과 교통 여건 개선 •마 <b>마을 경관</b> •삶 <b>삶의 질</b>
정책 지원 체계 정비 (제도)		4. 민관 협력 지원 시스템 구축	4.1 농촌정책의 공간적 융복합 강화 •민관 <b>협치</b> •총 <b>괄 부서</b> •동 <b>네 자치</b>	4.2 현장밀착형 인재와 중간지원조직 육성 •현 <b>역량</b> •통 <b>강화</b> 지원 •센 <b>터</b>	4.3 현장맞춤형 사업 및 예산 지원방식 정비 •포 <b>괄 예산제</b> •참 <b>여 예산제</b>

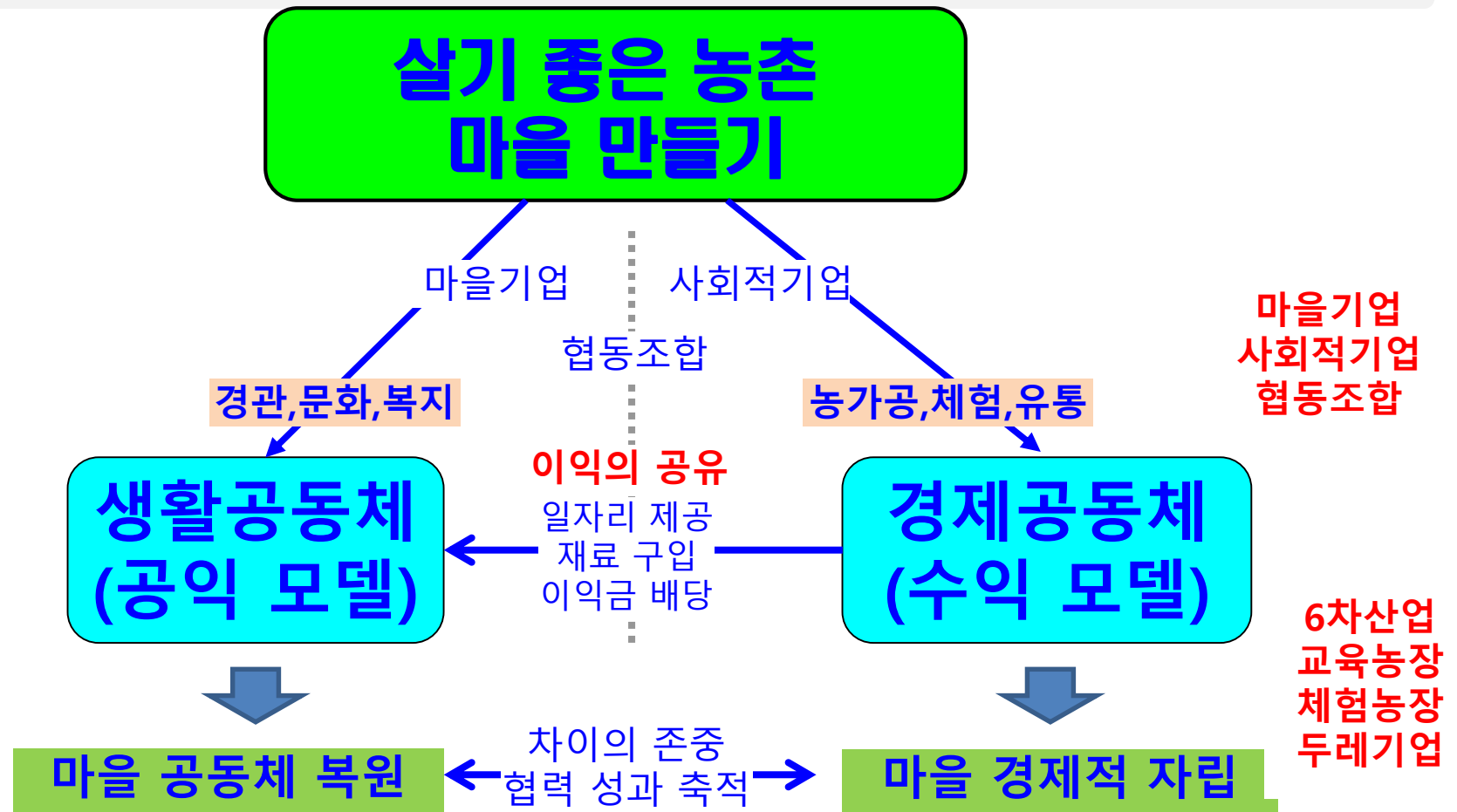
## [쟁점토론4]

“**농촌의 모든 마을**은 농촌관광 활동에 도전해야 한다.”

동의	반대



## 초고령화, 인구 감소, 생활권확대 시대



마을 공동체 활동 ↔ 마을 경제 사업단

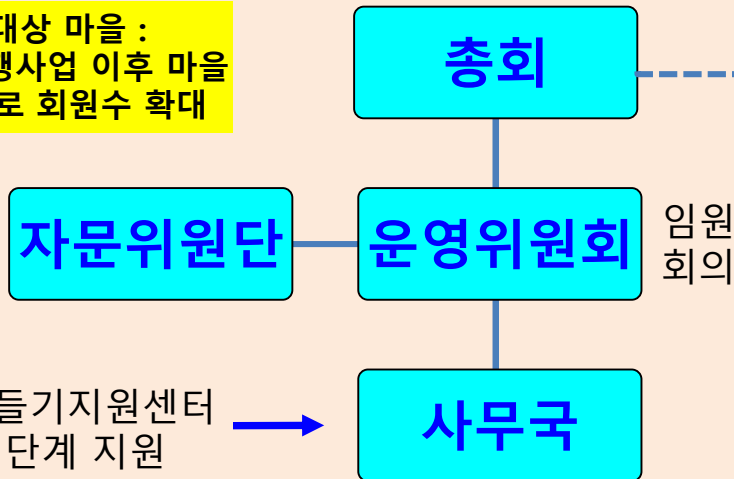
## [쟁점토론5]

“체험휴양마을 위원장은 마을만들기를 대표하는 리더다.”

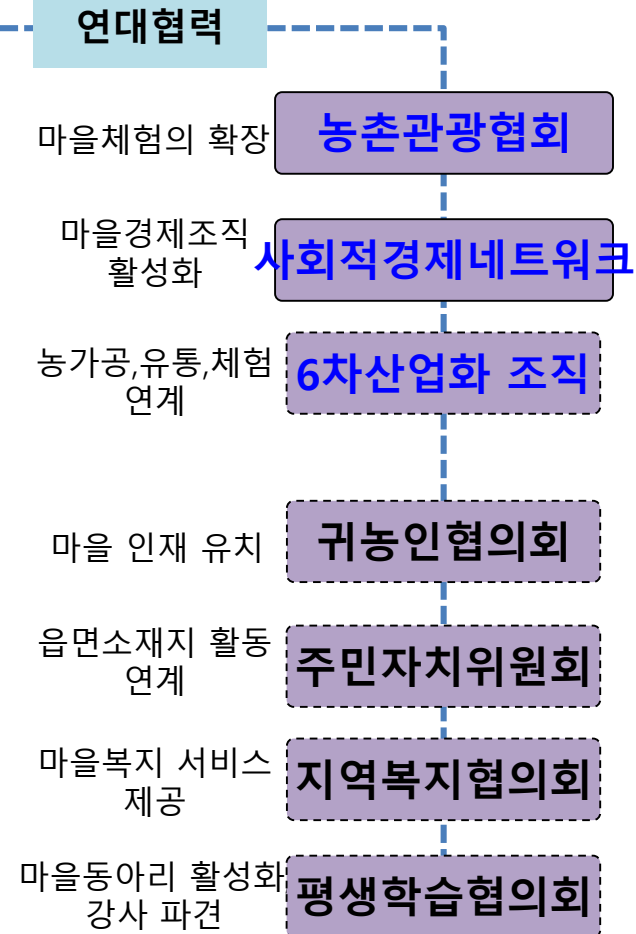
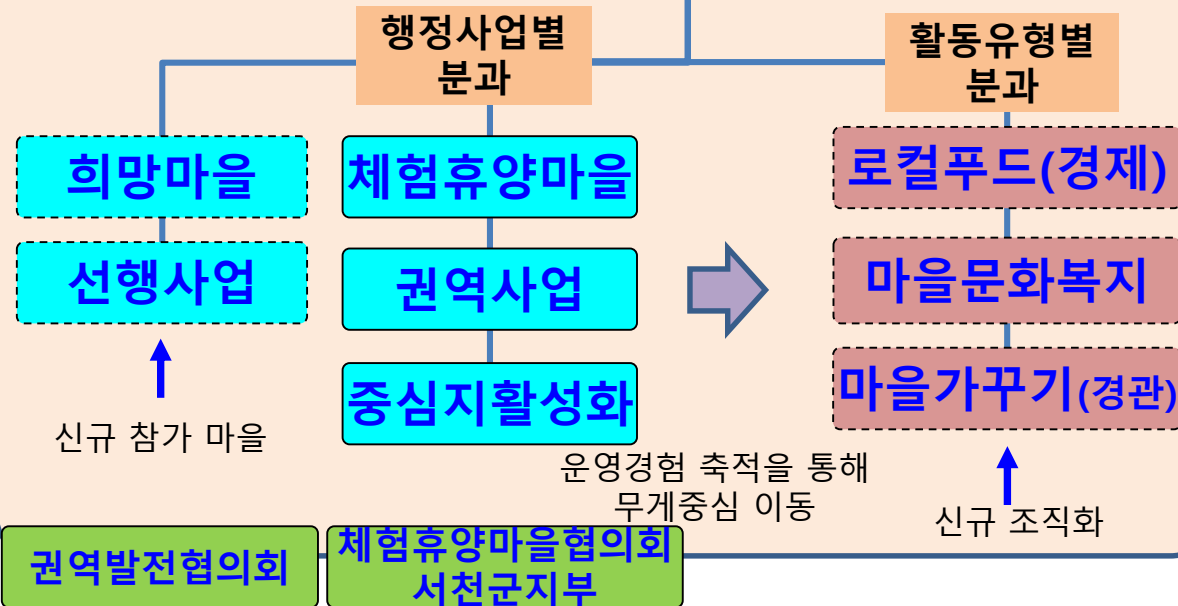
동의	반대

# 일자리종합지원센터

**참가 대상 마을 :**  
**1.5단계 선행사업 이후 마을**  
**➔ 연차별로 회원수 확대**



마을만들기지원센터  
초기단계 지원



## [쟁점토론6]

“체험휴양마을협의회는 농촌관광의 **중간지원조직**이다.”

동의	반대

## [참고] 지원센터의 성격과 역할 : “일 잘하는 전문조직”

- (1) 지원센터의 **성격** : 1) 조례에 근거한 행정 ‘사업’  
2) 전문가가 상주하는 ‘조직’ 3) 창구역할의 사무실 ‘공간’

### (2) 지원센터의 **기본 역할**

- 일상적인 마을 **상담과 컨설팅**
- 찾아가는 마을 주민 교육 등 **맞춤형 교육** 실시
- 사업 **완료지구**에 대한 상담과 프로그램 지원
- 마을 **조사 및 분석**과 정보 수집 및 정리
- **소식지** 제작 및 배포, 홈페이지 및 SNS 관리
- 기타 행정에서 위탁하는 사업

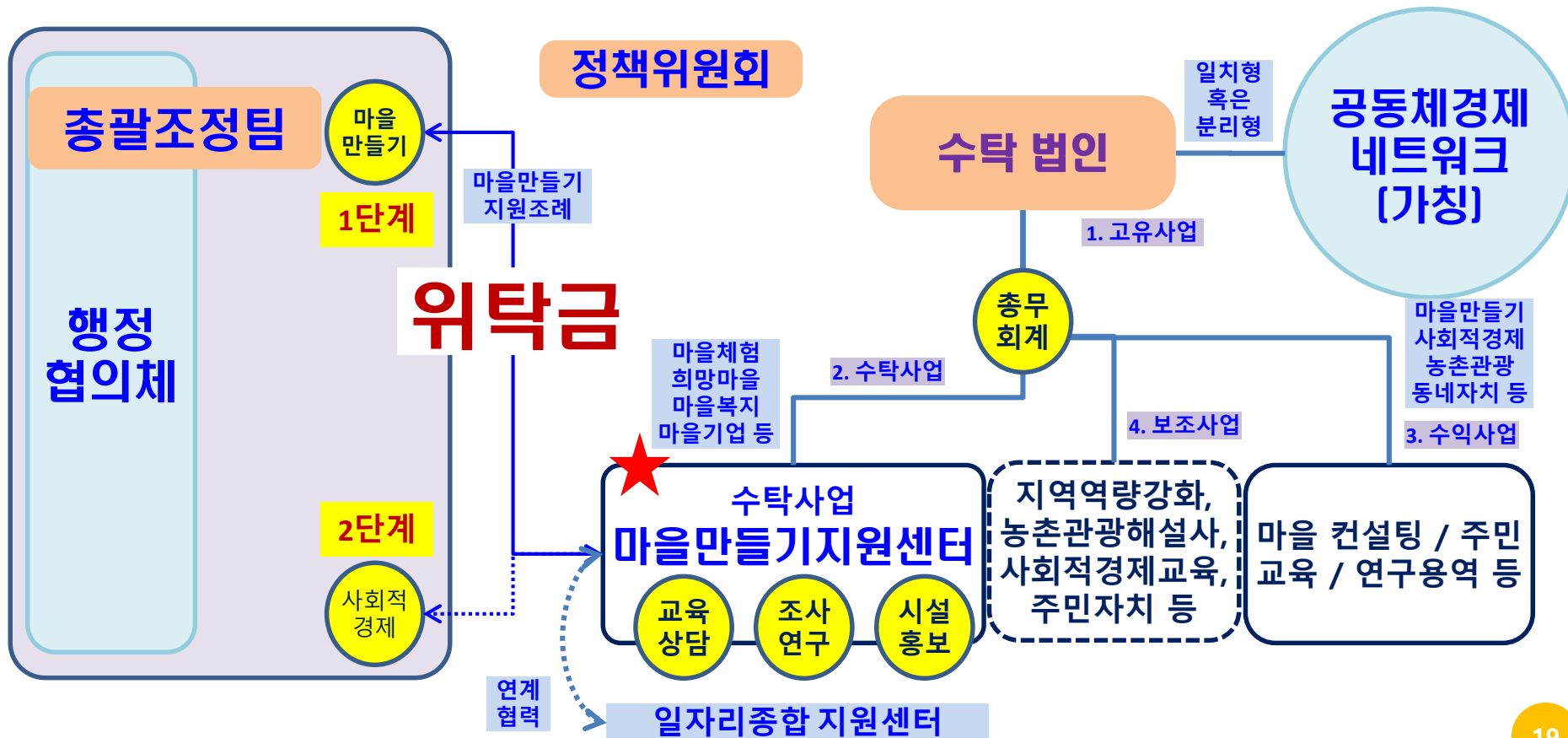
마을의 ‘친구’  
마을만들기의 ‘복덕방’  
사람과 사람의 ‘중매쟁이’

행정을 대신하여 민간 법인이 수행하는 현장밀착 **공익** 역할



[참고] 지원센터의 수위탁 관계 : “**행정 사무의 민간 위탁**” 일환

## 조례 제정(위탁) + 민간 법인 존재



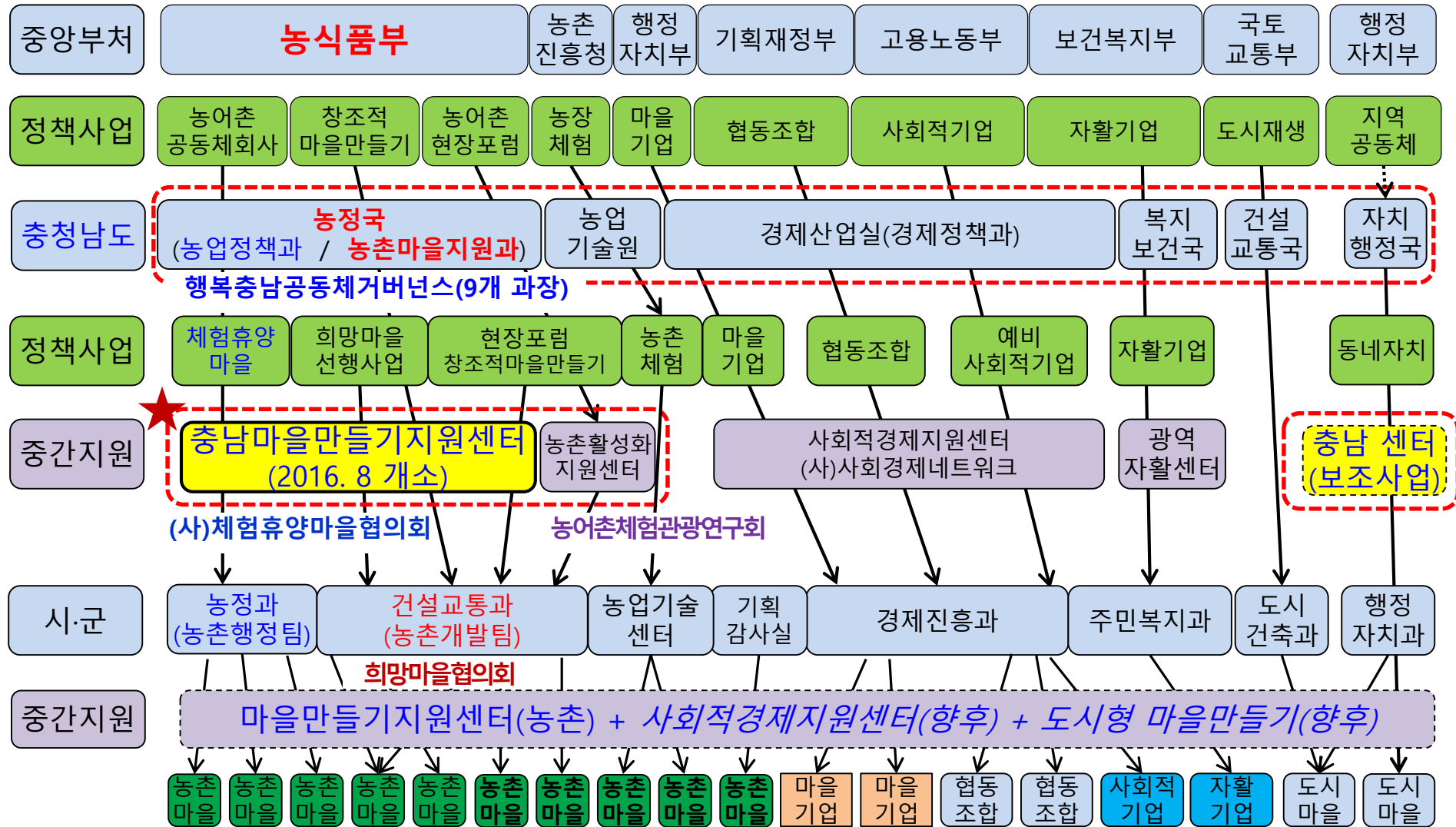
## [쟁점토론7]

**“농촌관광과 마을만들기 행정 업무는 통합되어야 한다.”**

동의	반대

# [참고] ‘칸막이’ 극복 : 다양한 마을만들기 행정 사업의 **협업과 연계**

➔ 지역 주민의 관점에서 사업과 서비스 지원체계 개편



➔ 광역은 전문화하여 혁신플랫폼(가칭)에 집중, 시·군은 통합형 지원센터 설립 지원

# [참고] 농식품부 농촌정책국의 주요 부서와 업무 : 충남도와와의 비교

구분	주요 사업	충남도 담당 부서	비고
농촌정책과	<ul style="list-style-type: none"> <li>• 농촌정책 제도, 기획 등 총괄</li> <li>• 삶의질 계획, 농어촌서비스 기준, 농어촌영향평가</li> <li>• 귀농귀촌(도시민 유치)</li> </ul>	<p>???</p> <p>농업정책과 농정기획팀 농업기술원 귀농귀촌팀</p>	충남도는 농촌정책 총괄이 미흡
<div>★</div> 지역개발과	<ul style="list-style-type: none"> <li>• 일반농산어촌개발(창조적마을, 중심지활성화 등)</li> <li>• 행복마을 콘테스트, 행복생활권</li> <li>• 색깔있는 마을, 현장포럼, 농촌활성화지원센터</li> <li>• 농촌마을 리모델링, 주택개량</li> <li>• 경관개선, 경관직불제, 농업유산</li> </ul>	<p>농촌마을지원과 마을가꾸기팀</p> <p>“</p> <p>“</p> <p>친환경농산과 친환경농업팀</p>	충남도는 마을가꾸기팀 대부분 담당
<div>★</div> 농촌 복지여성과	<ul style="list-style-type: none"> <li>• 여성농업인 육성, 보육, 다문화가족</li> <li>• 농어업인 복지(보험 등), 안전보건센터, 행복버스</li> <li>• 농촌유학, 농촌축제</li> <li>• 농촌공동체회사(사회적경제)</li> </ul>	<p>농업정책과 도농상생복지팀</p> <p>“</p> <p>“</p> <p>“</p>	
<div>★</div> 농촌산업과	<ul style="list-style-type: none"> <li>• 도농교류, 체험휴양마을, 마을 사무장, 농촌민박</li> <li>• 농촌관광사업, 농가민박, 관광농원</li> <li>• 6차산업화, 향토산업, 자원복합산업화</li> </ul>	<p>농업정책과 도농상생복지팀</p> <p>“</p> <p>농업정책과 농촌산업팀</p>	

# [참고] 천안시 행정의 총괄 · 조정 부서와 업무 협조 행정협의체 구성[예시]

총괄·조정부서

행정협의체 참가(관련 사업부서)

8개과 12개 팀

지역경제과

마을만들기팀

핵심 분장업무

- 행정협의회, 정책위원회 사무국
- 중간지원조직 설치 및 지원
- 현장포럼(색깔포럼)(농식품부)
- 희망마을선행사업(충남도)
- 마을가꾸기(농식품부)
- 지역역량강화사업(농식품부)

도·농 통합시  
특성 반영

자치민원과

자치행정팀

- 동네자치(주민자치)역량강화
- 안심마을만들기
- 주민자치위원회 운영 감독
- 천안NGO센터 지원
- 거버넌스 관련업무

건설도로과

농지기반팀

- 농촌주거환경개선사업
- 일반농산어촌개발

농업정책과

농업정책팀

- 현장포럼(색깔포럼)
- 체험휴양마을
- 녹색농촌체험마을(사후관리)

지역경제과

일자리창출팀

- 사회적기업,마을기업,협동조합
- 공동체일자리
- 사회적경제지원센터(예정)

도시재생과

원도시재생팀

- 도시재생지원센터
- 도시대학
- 희망마을(행자부)

축산식품과

농식품산업팀

- 6차산업 육성

축산식품과

로컬푸드급식팀

- 학교급식
- 급식지원센터 운영

참가범위 : 업무성격의 유사성

- 민간 상대, 거버넌스 업무
- 민간 주도, 상향식 강조 업무
- 새롭게 대두되는 전문성 분야 업무
- 융복합 성격이 강한 업무

정보교육원 평생교육과

평생교육팀

- 평생학습도시 운영
- 평생학습 프로그램
- 평생학습협의회

정보교육원 평생교육과

자치센터지원팀

- 주민자치센터 총괄
- 자치센터 프로그램
- 자치센터 강사 관리

농업기술센터 농촌지원과

교육지원팀

- 귀농귀촌

농업기술센터 농촌지원과

농촌자원개발팀

- 농촌관광, 문화체험
- 농산물가공사업

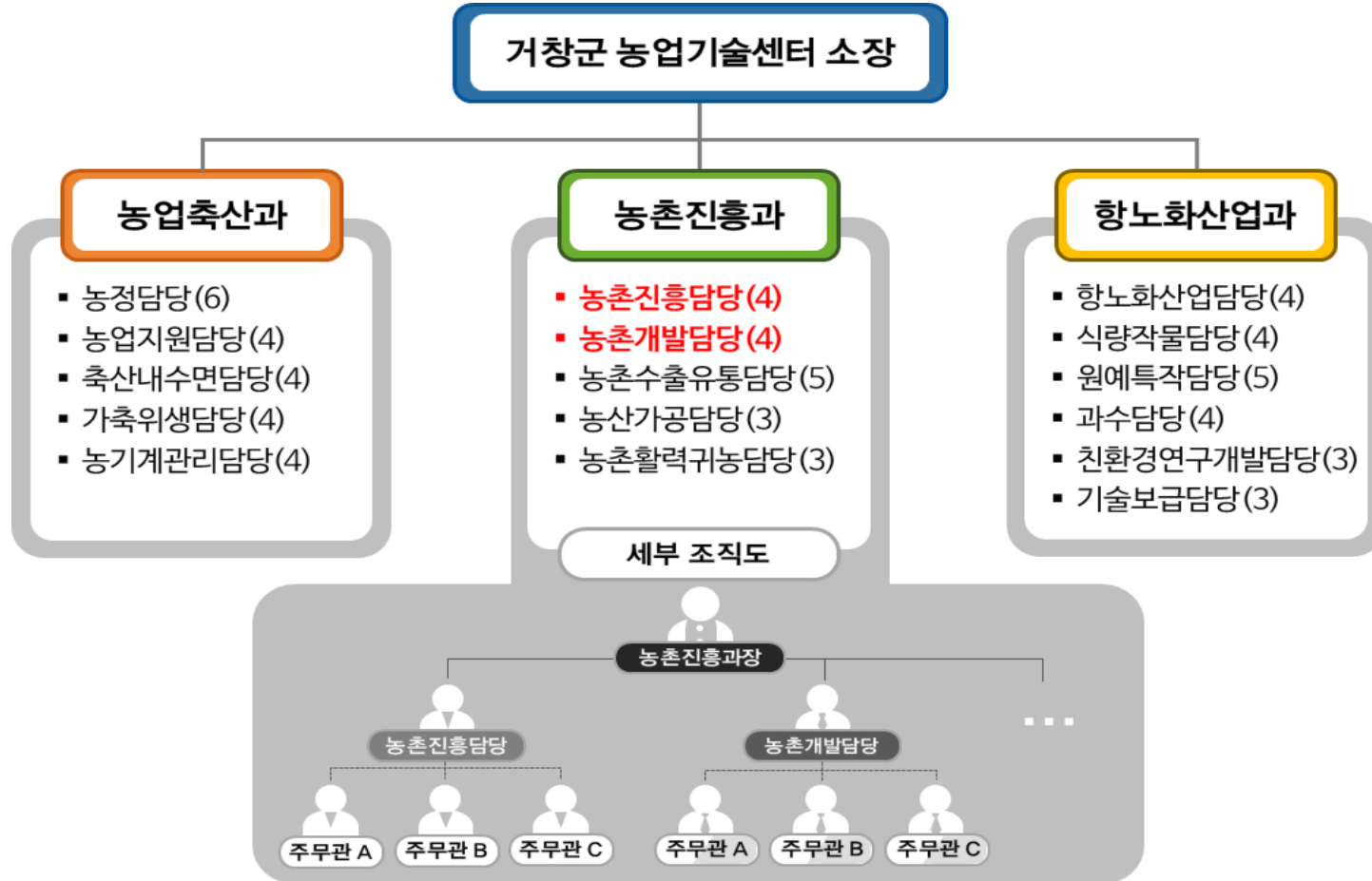
농업기술센터 농촌지원과

도시농업팀

- 공동체 도시농업
- 화훼체험교육



# [참고] 거창군 마을만들기 총괄조정부서 체계



- **농촌진흥팀(4명)** : 마을만들기 총괄 역할과 역량 강화 업무 (마을대학, 현장포럼, 지역역량강화, 마을발전계획수립 컨설팅 운영, 중간지원조직 관리 등)
- **농촌개발팀(4명)** : 일반농산어촌개발사업의 중대규모 하드웨어 사업 업무 (창조적마을만들기, 마을 및 권역단위 종합개발, 중심지활성화사업 등) - 전통적인 인프라 정비는 제외

## [쟁점토론8]

“**시군 중간지원조직**도 두 업무가 통합되어야 한다.”

동의	반대

# [참고] **민간 위탁, 통합형** 지원센터 설치·운영의 **전제 사항**

- 행정 직영 센터는 인건비 활용, 수익성 개척, 유연한 운영 등의 측면에서 비효율적이라는 한계 반영
- 시군마다 여러 지원센터를 분리, 설치하기 어렵다는 현실을 반영 : 특히 마을만들기, 사회적경제

## (1) **행정 업무 및 조직 정비 : 행정 창구의 단일화** (조례 명시 사항)

- **총괄조정 부서의 신설** : 건설도시과 농촌개발팀의 업무분리와 전담팀 신설
- **행정 업무협조 TF팀 운영** : 행정협의체의 위상과 역할
- **협업 전문가 배치** : 전문직위제 도입 + 전문계약직 공무원 채용 등

## 1. 행정 지원체계 정비

## (2) **‘당사자협의체’ 구성과 역량 강화** : 당사자의 협의체로서 ‘공통의 이해’ 대변

- 마을만들기협의회, 사회적경제네트워크, 농촌관광협회, 귀농귀촌인협의회 등
- 민관협치와 중간지원조직에 대한 법제도적 이해
- 작은 협력의 경험을 축적하며 ‘차이’를 존중하고 상호신뢰관계 구축

## 2. 당사자의 대표 조직

## (3) **관련 민간 영역의 연대 협력체계 구축** : 통합형 민간법인 설립

- 마을공동체(농촌)+사회적경제+농촌관광+동네자치(읍내)+지속협 등
- 마을만들기/일자리종합 지원센터의 전문적인 역량 강화
- 중간지원조직이 통합형 민간법인 설립 지원

## 3. 통합형 민간 법인

# [참고] 충남도 농업농촌정책과 중간지원조직 정책 영역(구상)

- 1) 명확한 역할분담과 협력 : 농촌정책과 농업식품정책의 투트랙
- 2) 민관협치 기능 강화 : 중간지원조직과의 업무 연계 지원
- 3) 정책 영역간의 업무 협조 기능 강화

정책  
구분

협업  
분야

중간  
조직

핵심  
영역

연계  
영역

