



국가 산림기본계획 수립 및 이슈

2017.02.16

공주대 이영진 교수

CONTENTS

I. 산림기본계획

- 산림기본계획의 패러다임 변화
- 산림기본계획의 현황 및 문제점

II. 지역산림분석

- 산림행정 현황
- 산림 및 임산업 현황
- 지역특화산업 현황

III. 종합적인 이슈

- 산림기본계획과 미래 산림·임업핵심이슈
- 제 6차 지역산림계획 제안

I. 산림기본계획

- 산림기본계획의 패러다임 변화
- 산림기본계획의 현황 및 문제점

I. 산림기본계획

산림기본계획의 패러다임 변화

국유림 산림체계

계획명칭	작성기관	계획기간	주요내용
산림기본계획	산림청	10년 (' 08~' 17)	<ul style="list-style-type: none"> 산림정책의 목표와 추진방향을 정하는 10년 단위의 장기계획 지역산림계획과 국유림종합계획수립의 기준이 되는 기본계획
지역산림계획	지방 산림청	10년 (' 08~' 17)	<ul style="list-style-type: none"> 산림기본계획에 의한 정책목표와 추진방향에 따른 지역단위의 10년 계획 경영계획 작성의 기준이 되는 최상위 목표의 실행을 위한 장기계획
국유림종합계획	국유림 관리소 (26개)	10년 (' 08~' 17)	<ul style="list-style-type: none"> 지역산림계획에 따라 기본목표와 추진방향을 정하는 종합계획 경영계획 작성의 기준이 되는 국유림관리소의 10년 장기계획
산림경영계획	경영 계획구 (96개)	10년 (계획구 별로 다름)	<ul style="list-style-type: none"> 경영계획구에 대한 종합적인 경영계획 경영계획구별 목표와 경영계획에 대한 10년 계획

• 자료 : 산림청, 제5차 산림기본계획

산림기본계획은 산림기본법 제 11조 및 동법시행령 제 4조~제6조에 근거하여 산림정책의 목표와 추진방향을 정하는 **10년 단위**의 장기계획임.

I. 산림기본계획

산림기본계획의 패러다임 변화

➤ 역대 산림기본계획의 비전과 목표

명칭	계획기간	목표	주요 시책
제1차 국토녹화 10개년 계획	1973-1982	국토의 속성 녹화	· 국민 참여에 의한 조림 · 화전정리사업 완수
제2차 치산녹화 10년 계획	1979-1988	산지자원화	· 대단위 경제림단지 조성 · 산지 이용체계 확립
제3차 산지자원화 계획	1988-1997	산지효용 극대화	· 임업진흥촉진지역 설정 · 공익기능 강조
제4차 산림기본계획	1998-2007	지속 가능한 산림경영 기반 구축	· 산지관리체계의 확립 · 산림자원의 경제림화 촉진 · 산림휴양 문화의 진흥과 산촌종합개발
제4차 산림기본계획(변경)	2003-2007	사람과 숲이 어우러진 풍요로운 녹색국가 실현	· 지속 가능한 산림경영체계 확립 · 경제적, 생태적, 사회적 기능 제고
제5차 산림기본계획	2008-2017	지속 가능한 녹색복지 국가실현	· 다기능 산림자원의 육성과 통합관리 · 자원 순화형 산림산업 육성
제5차 산림기본계획(변경)	2013-2017	온 국민이 숲에서 행복을 누리는 녹색복지국가	· 지속 가능한 기능별 산림 관리체계확립 · 기후변화 대응 산림탄소관리체계 구축
제 6차 산림기본계획	2018-2027	??	· 기존계획 평가 및 미래이슈 전망 분석 실시

I. 산림기본계획

산림기본계획의 패러다임 변화

제 5차 산림기본계획(변경)현황

제 5차 산림기본계획(변경) (2013-2017)

비전

온 국민이 숲에서 행복을 누리는 녹색복지국가

목표

숲을 활력 있는 일터, 쉼터, 삶터로 재창조
- 다양한 산림 혜택의 선순환 구조 확립 -

7
대
전
략

산림자원

지속가능한
기능별 산림자원
관리체계 확립

산림탄소

기후변화에
대응한 산림탄소
관리체계 구축

산림산업

임업 시장기능
활성화를 위한
기반 구축

산림생태계

산림 생태계 및
산림생물자원의
통합적 보전
이용·체계 구축

산지 및 재해

국토의 안정성
제고를 위한
산지 및
산림재해관리

산림복지

산림복지 서비스
확대·재생산을
위한 체계 구축

해외산림

세계녹화 및
지구환경 보전에
선도적 기여

2017-02-16

변경 사유

내부적
사유

- 1) 산림조직 확대 등 **산림서비스 역량강화**
- 2) 산림자원의 성숙에 따라 산림관리와 **임업시장 정책의 변경** 요구

외부적
사유

- 1) 탄소배출권 거래 확대에 따른 **산림탄소관리 대책 보완** 필요
- 2) 나고야 의정서 발표에 따른 **산림생물자원 관리 강화** 요구
- 3) FTA확대에 따른 **임산업 경쟁력 강화대책** 보완 필요

추가 전략 (2)

산림탄소

- 기후변화 대응 탄소흡수원 확충
- REDD+를 통한 탄소배출권 확보

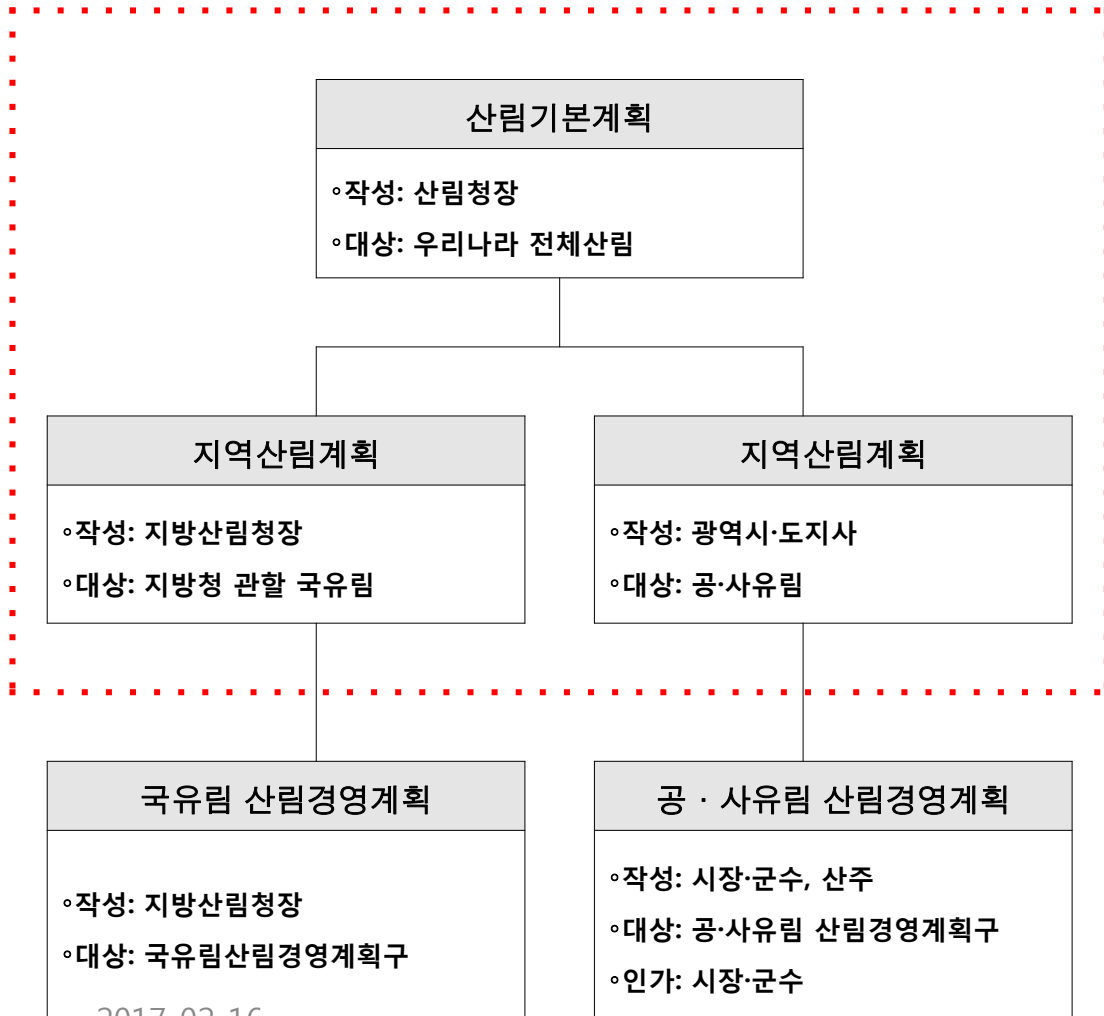
해외산림

- 자원 협력 및 해외조림 확대
- 사막화 방지 등 지구산림문제 해결 선도

I. 산림기본계획

산림기본계획의 현황 및 문제점

➤ 산림기본계획과 지역산림계획과의 연계성 분석



2017-02-16

지역산림계획이란 ?

지역단위의 상위계획으로 **산림기본계획의 목표와 각 지역의 여건에 맞게 목표 및 전략을 수립하여 작성함**

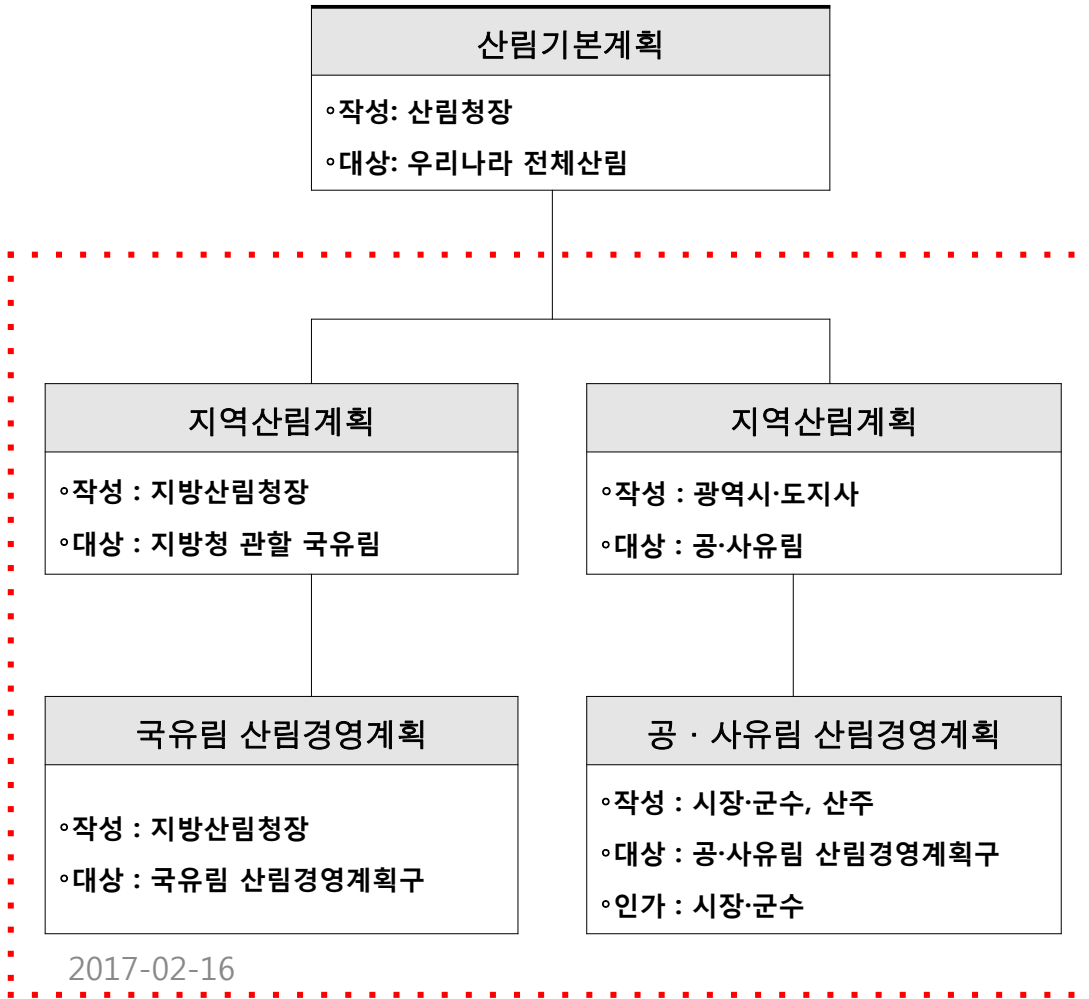
문제점

- 산림기본계획 틀 안에서 **수직·하향적**으로 수용하고 있음(Top-down방식)
- 지역적 특성이 반영되지 않아 시·군 단위에서 이행하기 어려움

I. 산림기본계획

산림기본계획의 현황 및 문제점

➤ 산림기본계획과 산림경영계획 시·군 단위의 산림사업과의 연계성 분석



산림경영계획이란?

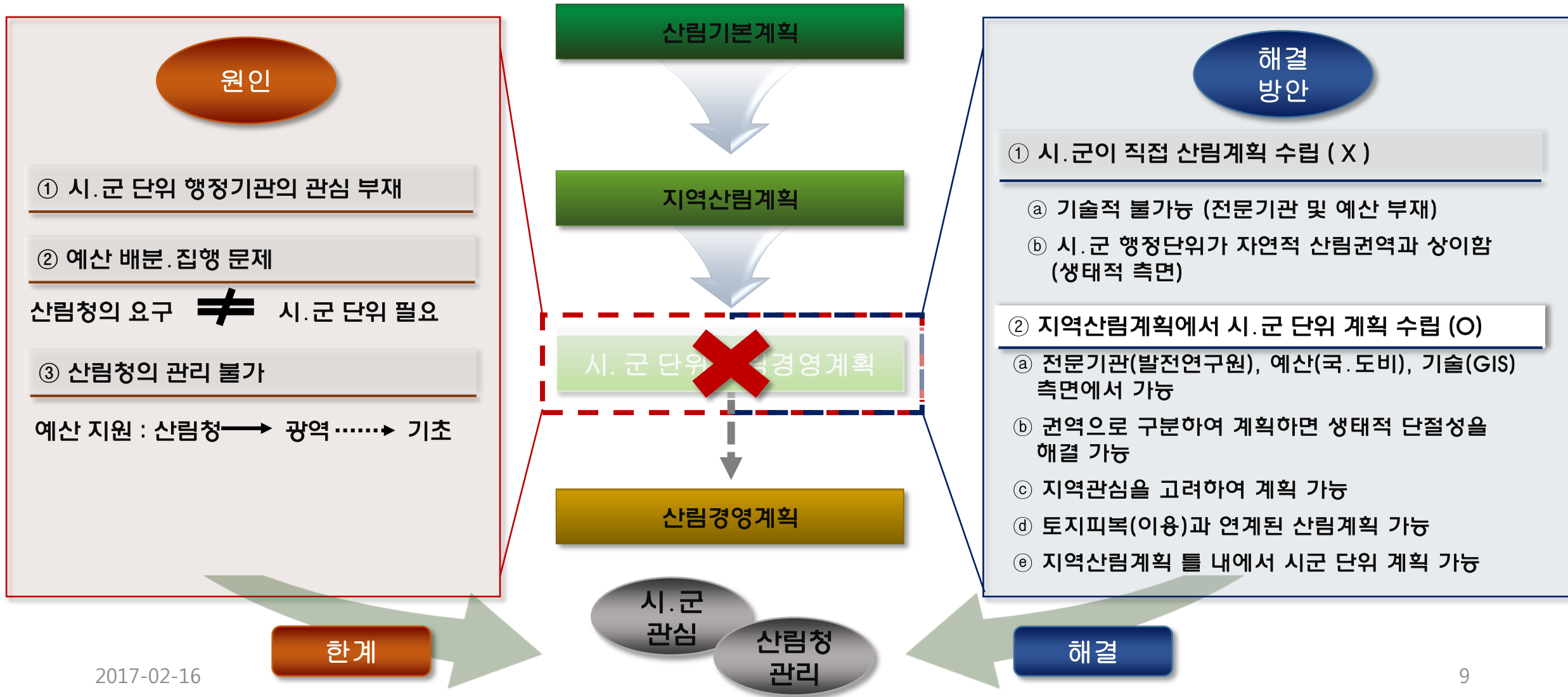
지역산림계획을 바탕으로 수립되며, 지속적인 산림경영을 위한 10년 단위의 종합경영계획임.

문제점

- 전체 산림면적의 **74.4%**를 차지하는 **공·사유림의 산림경영계획 작성율은 41%**에 불과함
- 충청남도의 산림경영계획 작성율은 48%임

I. 산림기본계획

산림경영계획의 문제점 및 해결방안제시



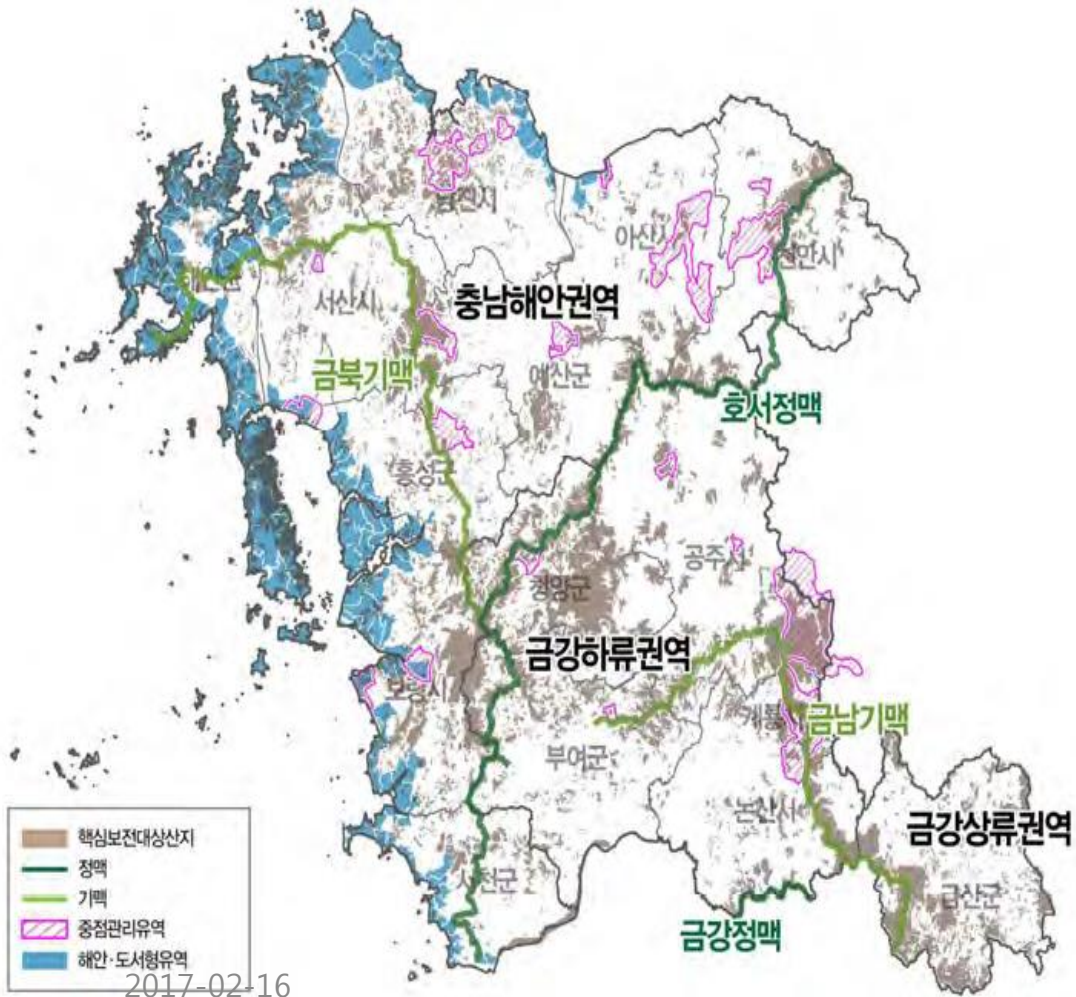
II. 현황분석

- 산림행정 현황
- 산림 및 임산업 현황
- 지역특화산업 현황

II. 현황분석

산림행정 현황

충청남도 산림현황



산림면적

- ✓ 국유림 : 31,673ha(8%)
- ✓ 사유림 : 361,825ha(87%)
- ✓ 공유림 : 20,516ha(5%)

종사자 현황

- ✓ 임업가구 : 7,894가구(전업 529, 겸업 7,365)
- ✓ 산주 : 257천명(소재 35%, 부재 65%)

II. 현황분석

산림행정 현황

충청남도 산림녹지과

산림녹지과

산림행정팀

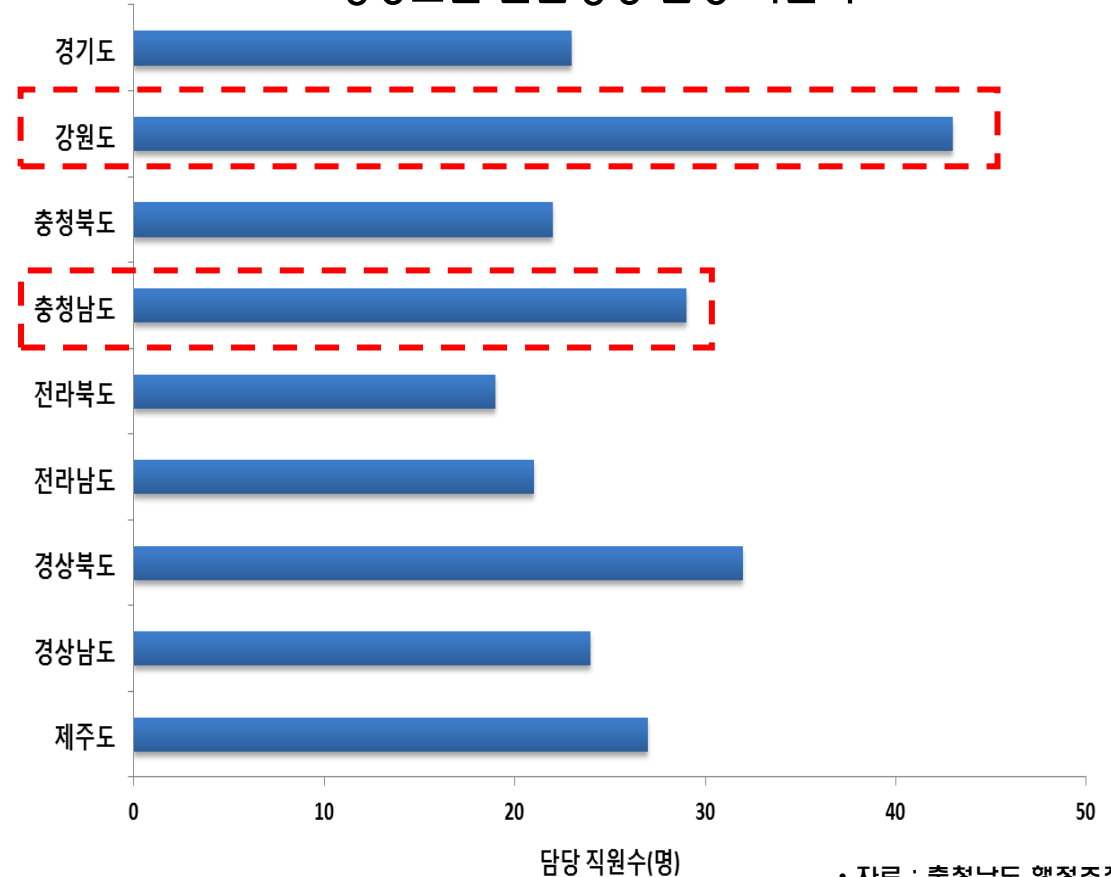
산림보호팀

산림자원팀

녹지조경팀

부서	담당	직원	주요업무
산림녹지과	산림행정	팀장: 1명 주무관: 4명	<ul style="list-style-type: none"> 지역 산림 계획수립, 산림분야 3농 혁신총괄 국·공유림에 관한 사항
	산림보호	팀장: 1명 주무관: 4명	<ul style="list-style-type: none"> 사방사업 추진 산불예방 및 진화업무 등 산림병해충 관련 업무
	산림자원	팀장: 1명 주무관: 4명	<ul style="list-style-type: none"> 조림사업 및 활착상황 등 사후관리 임산물생산·시설지원 및 지도
	녹지조경	팀장: 1명 주무관: 3명	<ul style="list-style-type: none"> 국토 공원화 및 조경에 관한 사항 명상 숲 조성 및 코디네이터 운영

<행정도별 산림행정 담당 직원 수>



• 자료 : 충청남도 행정조직도

행정처리 업무와 산지업무에 대한 인력이 다른 도에 비해 상대적으로 적은 편임

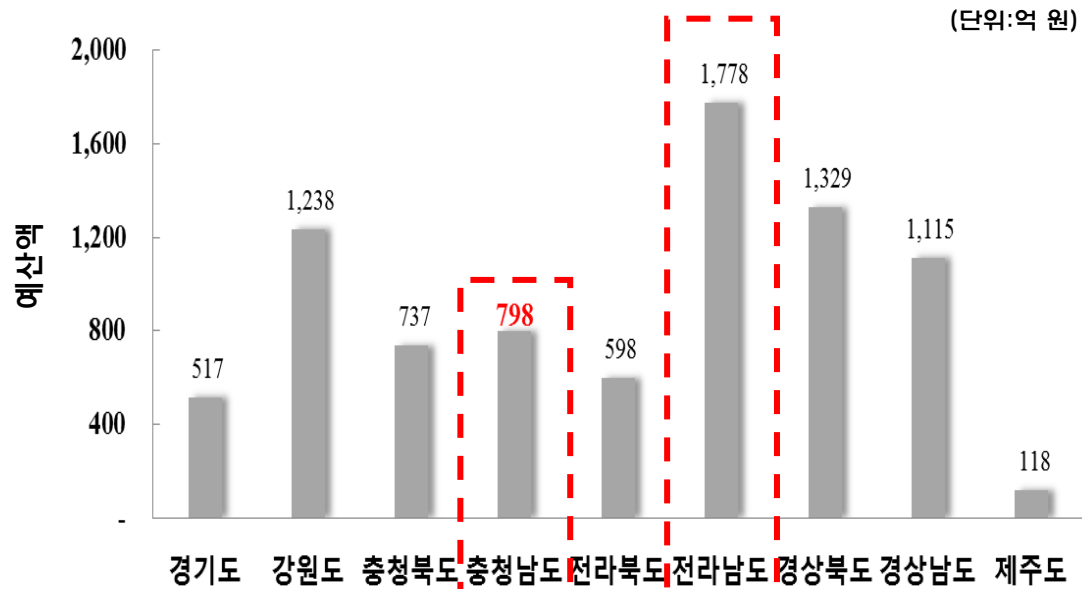
(강원도 43명, 충청남도 29명)

II. 현황분석

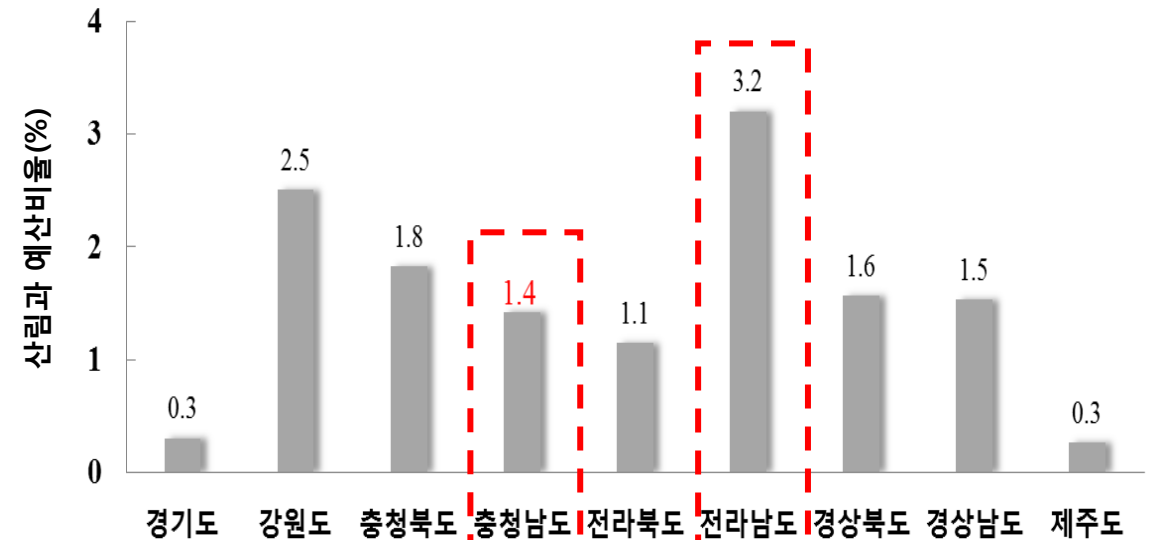
산림행정 현황

산림과 예산현황

- 산림과 예산액의 경우, 전라남도, 경상북도, 강원도에 비해 충청남도의 예산액이 낮음.
- 각 지·자체 별 총 예산 대비 산림과 예산비율 또한 전라남도, 강원도에 비해 충청남도 지원 비율이 낮음.



<산림과 예산액>



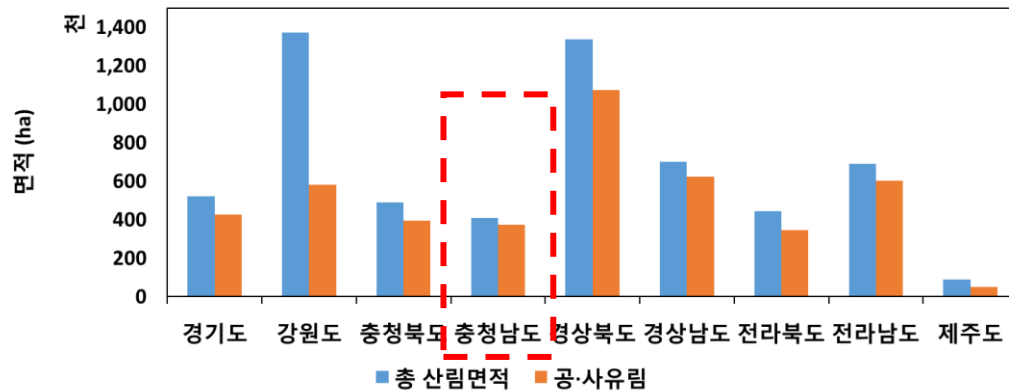
<총 예산대비 산림과 예산비율>

II. 현황분석

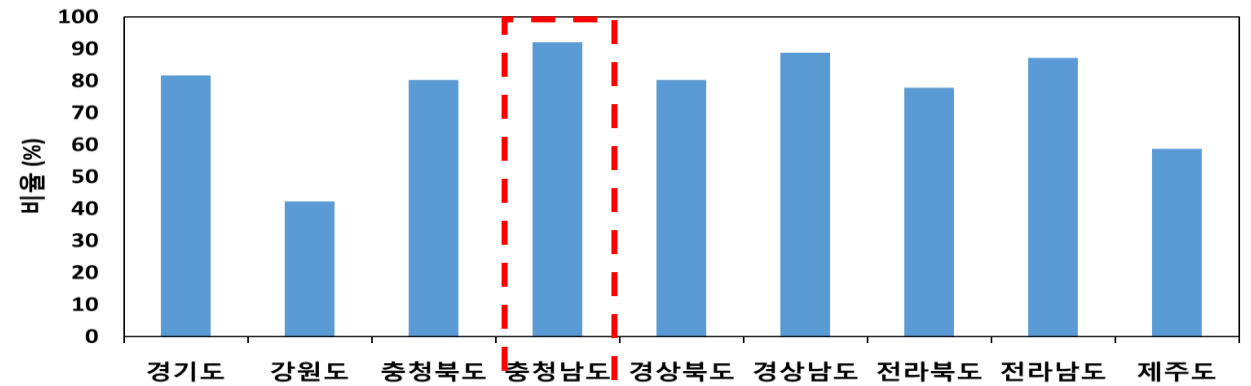
산림 및 임산업 현황

산림현황

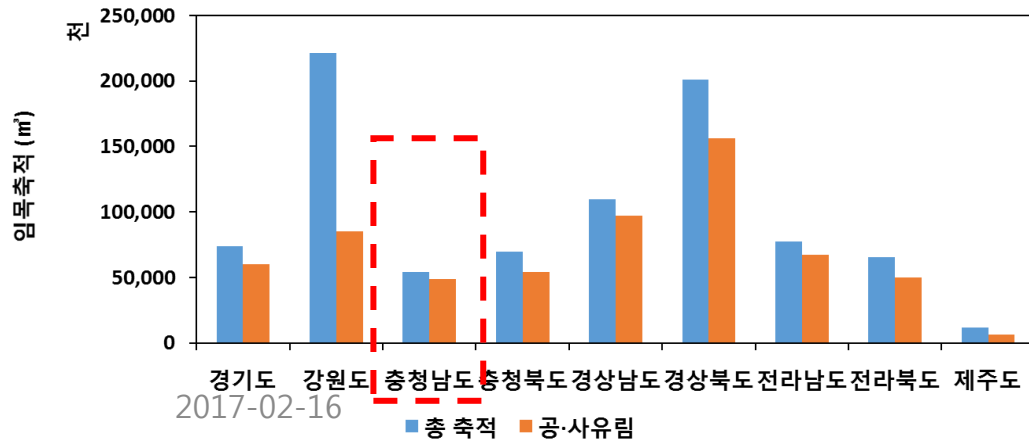
행정지역별 산림면적



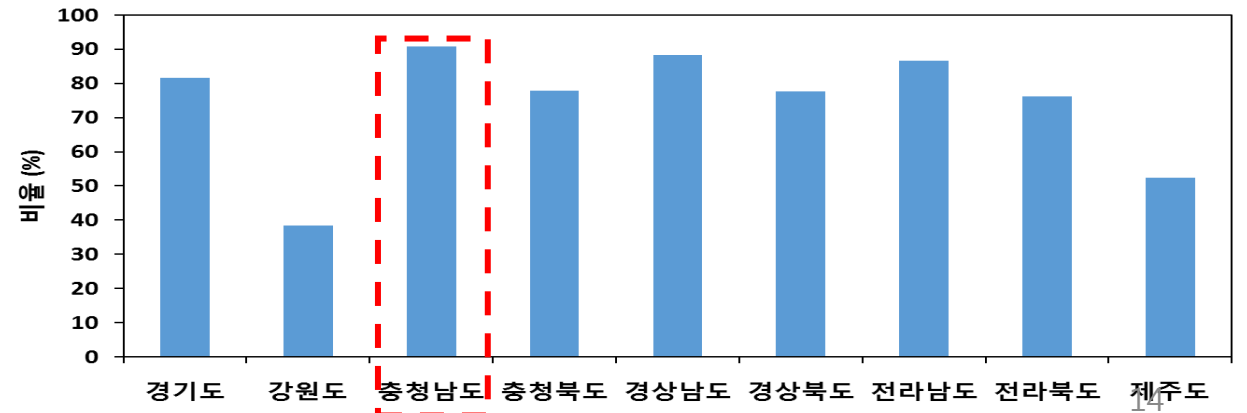
행정지역별 공·사유림 산림면적



행정지역별 임목축적



행정지역별 공·사유림 임목축적 비율



II. 현황분석

산림 및 임산업 현황

임산물 생산실적

• 충청남도 임산물 종류 : 수실, 산나물, 버섯, 약용식물, 조경재 등

• 산림면적당 생산액 : 전국(1,084.9천원/ha),

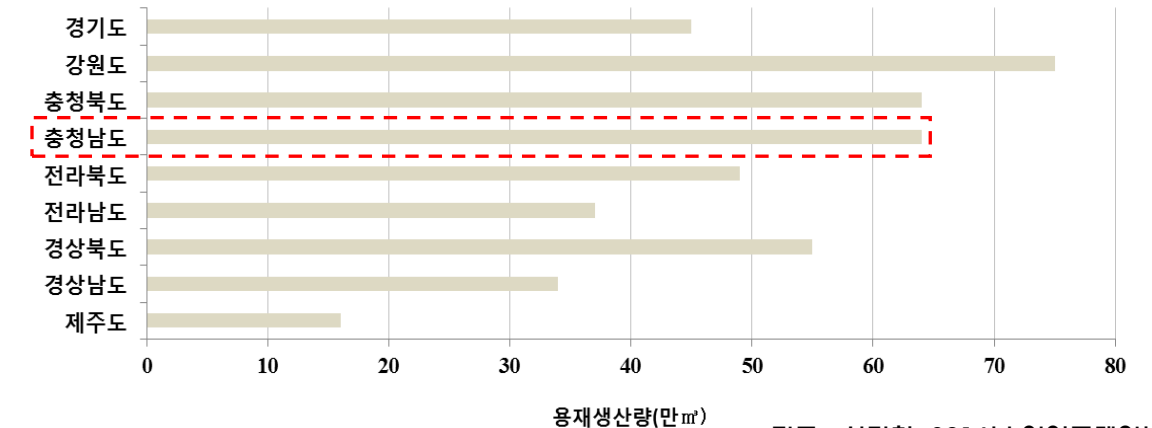
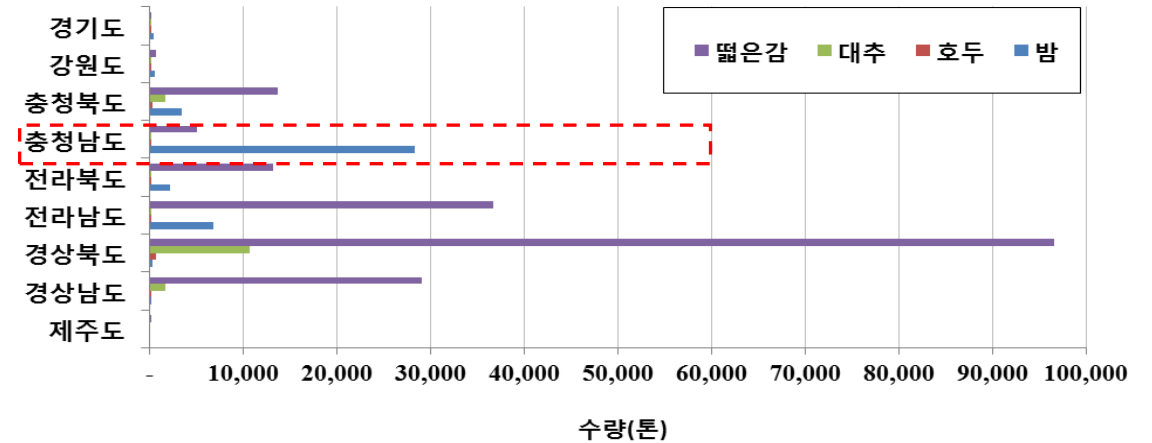
충청남도(1,293.9천원/ha)

침엽수 (㎡)	활엽수 (㎡)	용재 생산량 (㎡)	용재 생산액 (억 원)	밤 (톤)	호두 (톤)	대추 (톤)
15만ha	12만ha	64만	473	28,308	149	55

<충청남도 임산물 생산량>

구분	품목	생산량(천 본)	생산액(억 원)
전국	조경수	77,663	6,379
세종시	조경수	6,837(약 9%)	917(약 14%)

<세종시 조경수 생산량>



• 자료 : 산림청, 2016년 암업통계연보

• 산림면적당 임산물 생산액이 전국 평균보다 높지만, 주요 임산물(밤)을 제외하고는 생산실적이 낮음 → 대책마련 시급

2017-02-16 • 세종시는 광역자치단체 중 최대 조경수산지 판로개척 및 특화공원을 조성하는 등의 방안 필요

II. 현황분석

지역특화사업 현황

➤ 지역특화사업 현황 (2016년)

- 충청남도는 9개의 가장 많은 산림산업을 계획하고 있음.
- 특히, 임산물 소득을 증대하기 위한 지역클러스터사업과 산림복지서비스제공에 중점을 두고 있음.

	시도	합계	산림복지 단지	특화 숲	목재문화 체험장	자연 휴양림	숲길	산림 바이오매스 센터	박람회 개최	기타
경기권역	경기도	2	—	—	—	1	1	—	—	—
강원권역	강원도	4	1	2	—	—	—	—	1	—
충청권역	충청북도	3	1	1	—	—	—	—	—	1
	충청남도	9	5	2	1	—	—	—	—	1
경상권역	경상북도	8	—	3	2	—	—	1	1	1
	경상남도	1	—	—	—	—	1	—	—	—
전라권역	전라북도	2	—	—	—	1	—	—	—	1
	전라남도	9	—	6	—	—	1	—	—	2

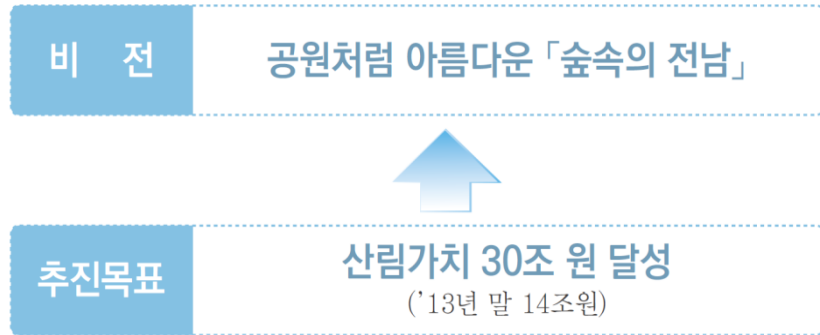
• 기타 : 옥 전통체험장(충북), **종합개발사업(충남)**, 호두 산업화단지(전북), 전통정원(전남), 남평 십리송 복원(전남), 버섯파크 조성(경북)

2017-02-16

II. 현황분석

지역특화사업의 모범사례

전남도청 「숲 속의 전남」 (2015-2024) 10년 프로젝트



추진방향



기후변화에 대응하고 기 조성된 숲을 체계적으로 관리하여 탄소흡수원으로서의 역할을 제고하고, 아름다운 경관조성과 활용을 위해 「매력있는 관광전남」, 「다시 찾고 싶은 전남」 과 같은 다른 전남 프로젝트의 기반을 조성하고자 추진

<기대효과>

- 수원함양, 대기정화, 멋진 산림경관 등 **공익가치 증대** (2024년까지 **30조원 달성**)
- **임업인 소득** 배가 (2024년까지 1조5천억원 달성)
- 목공예 활성화, 목제품 이용 등 **목재산업 기반 구축** (2024년까지 **280업체 달성**)
- 산림치유, 휴양림 등 **관광객 수요 창출** (2024년까지 355만명 달성)

II. 현황분석

지역특화사업의 모범사례

➤ 전남도청 「숲 속의 전남」 (2015-2024) 10년 프로젝트

▪ 10년 계획의 사업내용

구분		사업명	사업내용	사업량
재원	실행주체			
계		11종/ 31천ha/ 530개소/ 1,180km		
국고보조	소계		8종	30,450ha
	시·군	도시숲	자투리땅, 공단, 하천, 쓰레기 매립지	450ha
		섬가꾸기	섬 지역 주거지역, 뱃길 가시권	1,000ha
		방풍림	태풍 등 농경지 자연재해 예방조림	4,000ha
		학교숲	초·중·고, 특수학교	170개소
		나눔숲	복지시설 등 소외계층 거주시설	110개소
		가로수	주요 도로변	1,180km
	시·군 산주	경제숲	목재, 바이오매스, 기후변화 대응 탄소 흡수원	15,000ha
		생산숲	밀원수, 견과류 등 특용 단기소득 자원조림	10,000ha
자체사업	주민단체	마을숲	숲이 부족한 마을, 악취 등 유발 마을	250개소
		관광숲	관광지 강변, 보호수 공원 등 조성관리	500ha
민간	기업 단체	기업숲	쉽게 접근할 수 있는 국·공유지	50ha

✓ 총 사업비: **5,300억** [국비 2,605 (49%) /도비740 (14%) /시·군비1,845 (35%) /민간110 (2%)]

III. 종합적인 이슈

- 산림기본계획과 미래 산림·임업핵심이슈
- 제 6차 지역산림계획 제안

III. 종합적인 이슈

산림기본계획과 미래 산림·임업핵심이슈

➤ 2030년 산림·임업 이슈의 국민 중요도 설문조사 결과(상위 10개)

국민 중요도 순위	분야	산림임업핵심이슈
1	사회	환경과 삶의 질을 중시 하는 생활양식으로 다양한 산림휴양 수요 증가
2	환경	물 부족 심화로 인한 산림수자원의 중요성 증대
3	사회	도시 생활환경 개선을 위한 도시림의 중요성 증대
4	환경	국가 온실가스 감축목표 달성에 산림(온실가스 흡수원)의 기여 확대
5	사회	저 출산·고령화로 인한 농·산촌지역의 인구 감소 및 지역사회의 침체
6	환경	기후변화로 산림재해(산불·산사태) 대형화 및 산림병해충 피해 증대
7	기술	정보통신기술 및 빅 데이터를 활용한 산림재해 관리 시스템 강화
8	사회	사회적 문제로 인한 삶의 불안정성 증대로 산림치유 수요 증가
9	환경	기후변화 로 인한 임산물의 최적 재배지 변화
10	사회	저 출산·고령화로 인한 임업 노동력 감소

✓ 우리나라 국민과 전문가는 2030년 산림,임업 미래 핵심이슈로
삶의 질의 향상을 위한 산림서비스 증진과 기후변화 대응 중시

III. 종합적인 이슈

산림기본계획과 미래 산림·임업핵심이슈

➤ STEEP 분야별 2030년 산림·임업 핵심이슈

사회(S)	기술(T)	경제(E)	환경(E)	정치(P)
<ul style="list-style-type: none">환경과 삶의 질을 중시하는 생활양식으로 다양한 산림휴양수요 증가도시 생활환경 개선을 위한 도시림의 중요성 증대	<ul style="list-style-type: none">정보통신기술 및 빅 데이터 활용한 산림재해 관리 시스템 강화	<ul style="list-style-type: none">시장개방 확대로 인한 국내임업 경쟁력 약화임업 및 목재산업의 경쟁력 강화	<ul style="list-style-type: none">국가온실가스 감축 목표 달성에 산림(온실가스 흡수원)의 기여확대기후변화로 산림재해 대형화 및 산림병해충 피해 증대	<ul style="list-style-type: none">남북협력으로 인한 북한지역 산림항폐지 복구사업 확대통일을 대비한 남·북한 산림협력 강화

III. 종합적인 이슈

제6차 지역산림계획 제언

➤ 충청남도 제6차 지역산림계획을 위한 대응방안

1. 국민 삶의 질 향상을 위한 산림서비스 증진

- 산림휴양 및 도시림 증진분야
- 도심화를 반영하여 도시림 조성방안 마련

2. 충남의 지역 특성화 사업 발굴 및 육성

- 산림자원과 관광사업의 연계프로그램 마련으로 지역경제 활성화 도모 (내포 문화숲길 등)

3. 사유림 경쟁력 제고

- 사유림을 통합적으로 관리 및 활용 할 수 있는 규정이 필요함.
- 부재산주 관리를 위한 제도적 개선책 마련
- 사유림 활용방안 마련

4. 임·산업 경쟁력 강화를 위한 제도마련

- 시장개방에 따른 전략품목(밤,호두 등) 집중 육성을 통한 차별화
- 임산물의 고부가가치 수익 창출을 위한 생산기반 조성과 유통구조 개선사업실시
- 충남 조경수산업을 위한 지원책 마련

5. 산림재해관리 시스템 강화

- 산사태취약지구 재해 예방 시설 확충
- 산림재해 예방 시설 확충

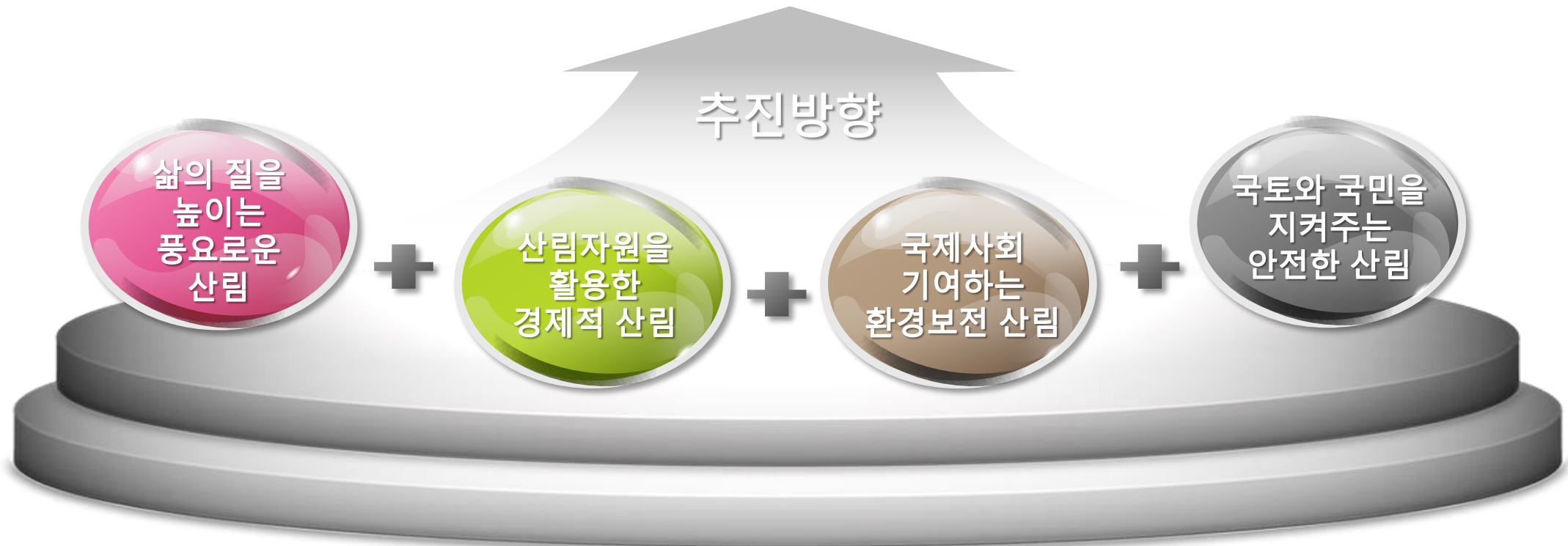
6. 공·사유림의 통합계획 및 관리방안

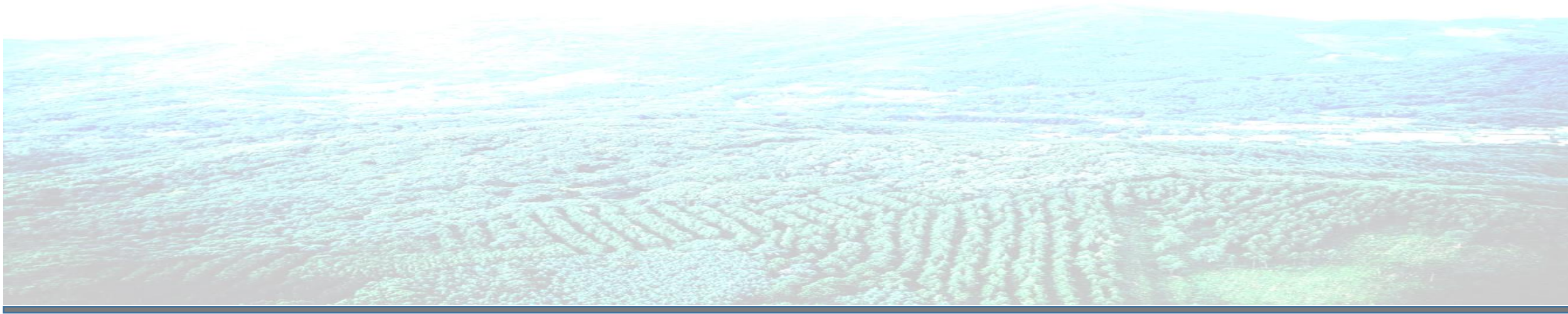
- 유역별 또는 산림통합권역별 계획
- 지역산림계획에서 시군단위 계획 수립

III. 종합적인 이슈

■ 제6차 충남 지역산림계획 수립을 위한 종합적인 제안

제 6차 지역산림계획





감사합니다