



지역산림계획 수립을 위한 고려사항



기후변화대응연구센터 표정기 책임연구원



충남연구원
ChungNam Institute

목 차



1

기본계획 수립시 고려사항

2

충남산림 권역분포/특색사업

3

계획 수립 전략

기본계획 수립시 고려사항



정책추진 여건

신 기후체제 출범

산림의 공익적 가치 증가
(‘10) 109조 → (‘14) 126조
(15.4% 증가)

<산림 중요성 증가>

1차 산업위주의 임업, 부가가치 창출 한계

임가 소득은 도시근로자의
54.3%, 농가의 67.6%
(‘12통계청)

<임업의 새로운 정책 필요>

인구고령화/ 귀산촌 인구 증가

충남 인구고령화
(‘10)12%→(‘30)27%
(15% 증가)

<정착지원 정책 필요>

충청남도의 경제적, 사회적, 자연적 변화를 포함하는
지역산림계획 필요

-충남산림/임업의 지속가능한 발전을 위해 1차 산업에 2·3차 산업을 포함하는 **종합적 정책 필요** -

기본계획 수립시 고려사항



기본계획 수립 조건

충남 산림의
중장기 발전을 위한
강건한 계획설정 필요

▶ 합리적이고 지속가능한 ◀
▶ 지역산림계획 수립 ◀

충남 산림의
변화상을 고려한
지역별 특성화 필요

충남 산림의
구체적 사업 제시를 위한
특색 사업 발굴

기본계획 수립시 고려사항



정책추진 여건_국외

신기후체제 출범

산림부문 이슈

- ◎ 탄소흡수원 유지 및 증진 중요성 재확인 및 강조
 - ☞ 향후, 국가 감축부문에서 산림의 이용가능성 증대
 - ☞ 국가 단위 탄소시장 개발 박차
 - ☞ 국가단위 협력사업증가 예상

국내 정책이슈

탄소상쇄

- 사업 확대
- 국가 배출권에 사용

산림인증

- 사업 확대
- 국가 지표에 활용

국산재 이용

- 배출권에서 국산재 인정
- 영급불균형 해결

목재품 이용

- HWP에 대한 수요 증가
- 목재품에 대한 MRV 수요증가

➡ 국제적인 이슈에 따라 산림부문 다양한 정책이 개발되고,
현 정책에 대한 확대 및 검/인증 단계에 돌입

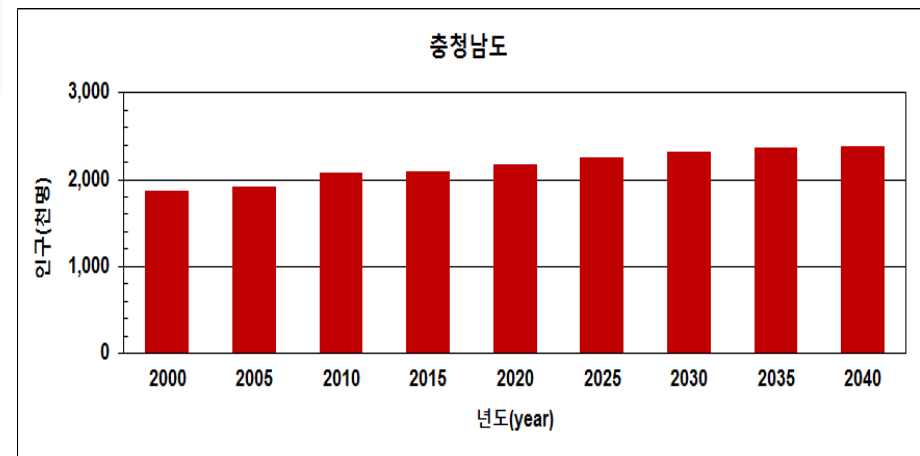
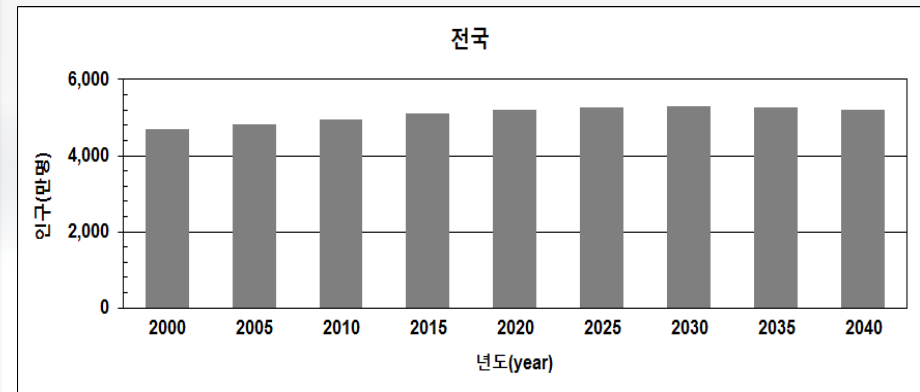
기본계획 수립시 고려사항



정책추진 여건_국내

사회여건 변화

- 국민인구 증가세 둔화
→ 2030년 이후 절대인구감소
- 충남 인구는 지속적인 증가세 예상
→ `00 (187만) → `20 (217만) → `30 (232만)
- 국가 정책상, 지속적인 지방분권화가 예상됨
- 세종시의 기능적 확대에 따라
충남 인구의 반사이익이 예상됨



우리나라 및 충남 연구변화 (출처: 통계청)

기본계획 수립시 고려사항



정책추진 여건_국내

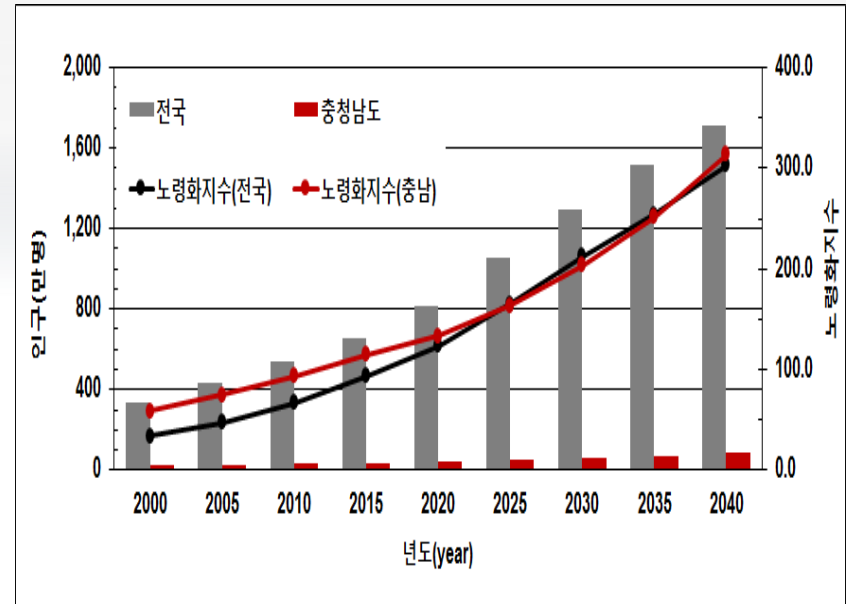
사회여건 변화

- 국민 인구 노령화

➔ 15세 미만(유소년인구) 대비 65세이상의
노령인구 비율

- 충남의 65세 인구는 증가

➔ `00 (12%) → `20 (18%) → `30 (27%)



우리나라 및 충남 고령화율 (출처: 통계청)

- 충남의 노령화지수 증가는 국가에 비해 높은 증가세를 나타냄

- 충청남도 복지에 관한 정책이슈 증가가 예상됨

충남 산림 권역분포/특화사업



충청남도 산림

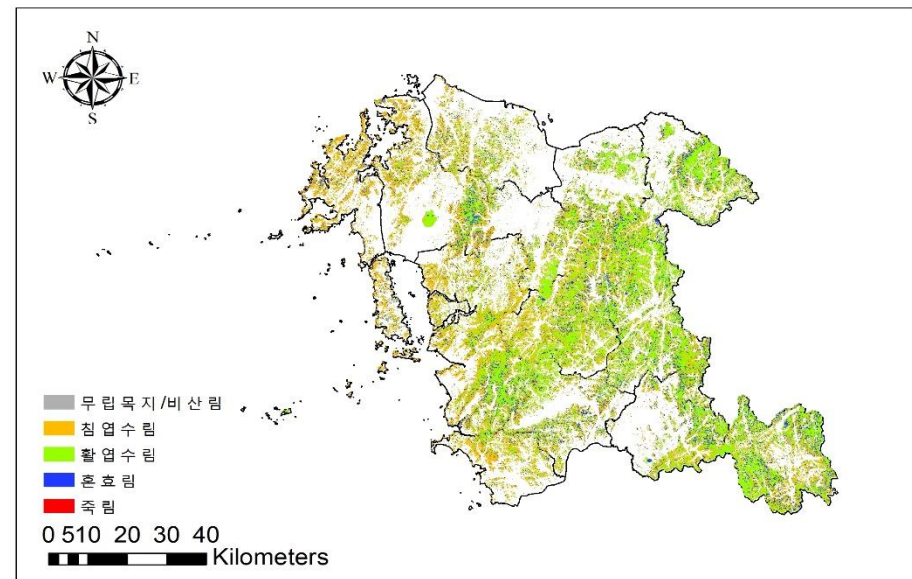
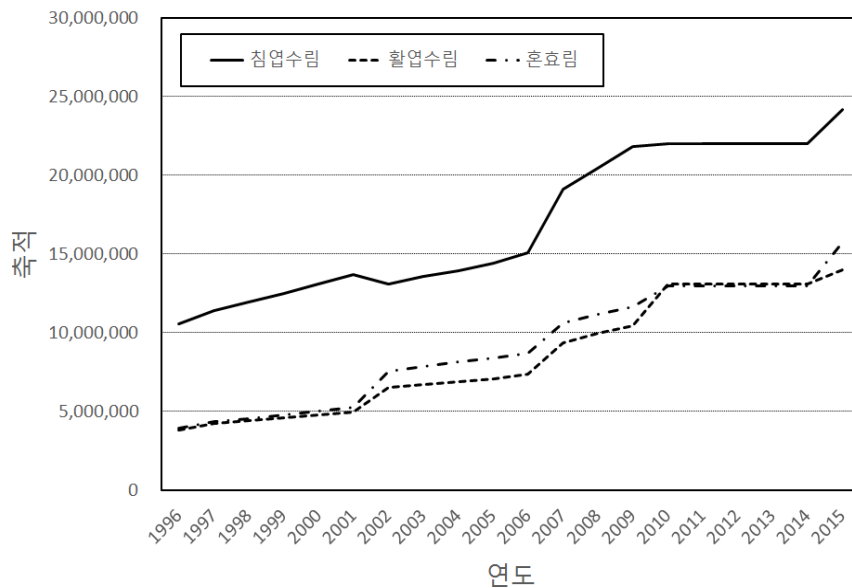
면적/축적

• 충남 산림 408천ha

➔ 전국 6.4%, 도 면적 49.6%

• 지속적인 감소추세

➔ 세종시 분리, 전국적인 도시화



충남 산림 권역분포/특화사업

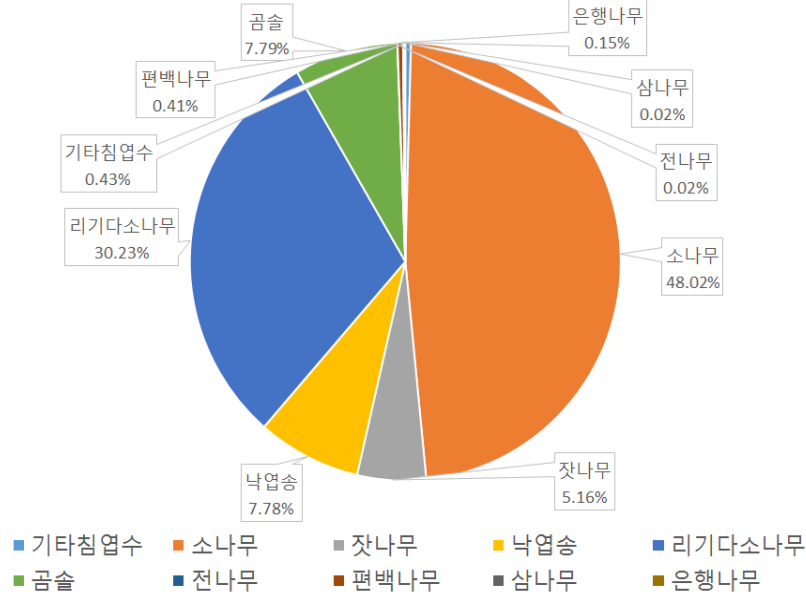
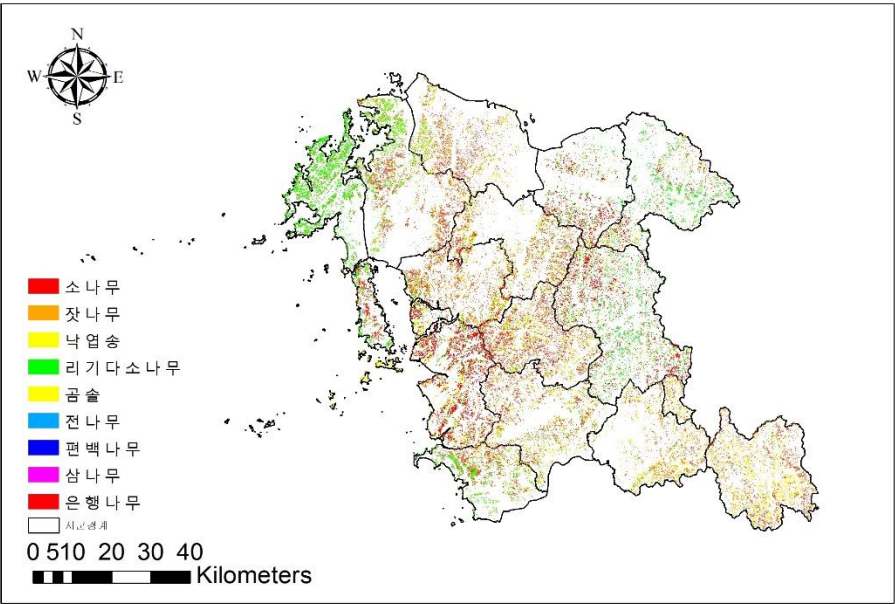


충청남도 산림

임상_침엽수

- 약 50%의 소나무 비율
- 당진의 높은 리기다 비율

• 서해안권역으로 해송이 분포



충남 산림 권역분포/특화사업

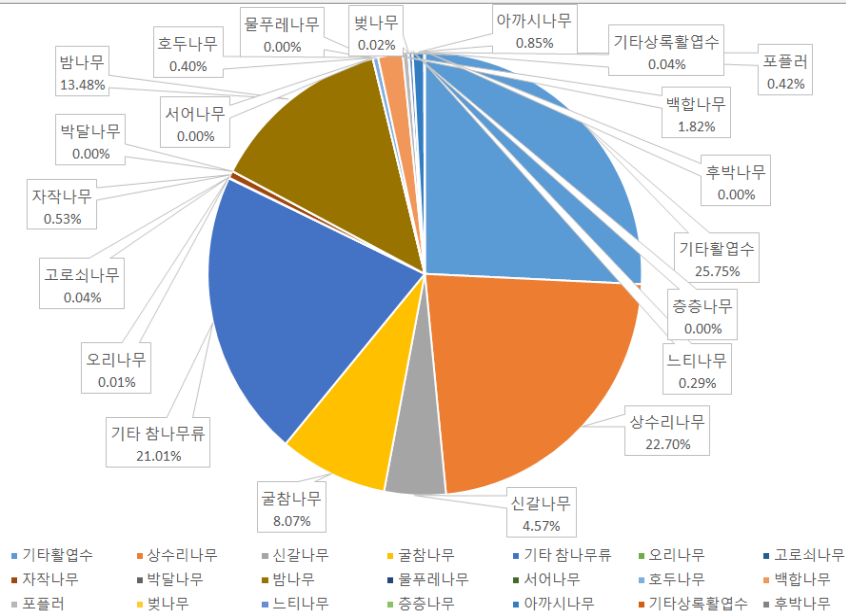
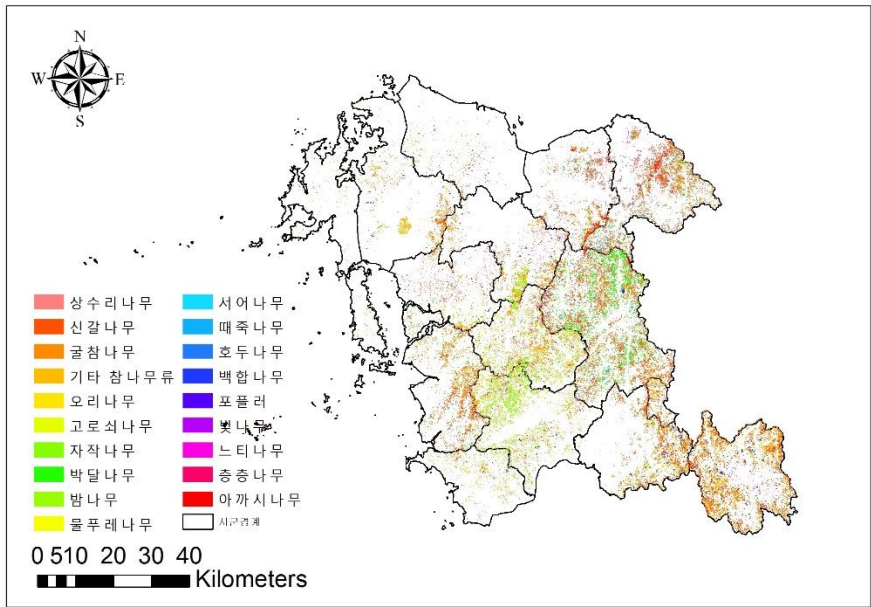


충청남도 산림

임상_활엽수

- 호서정맥을 중심으로 참나무류 분포
- 공주/부여중심의 대면적 밤나무 분포

• 특정우점수종의 부재



충남 산림 권역분포/특화사업



충청남도 산림

권역구분

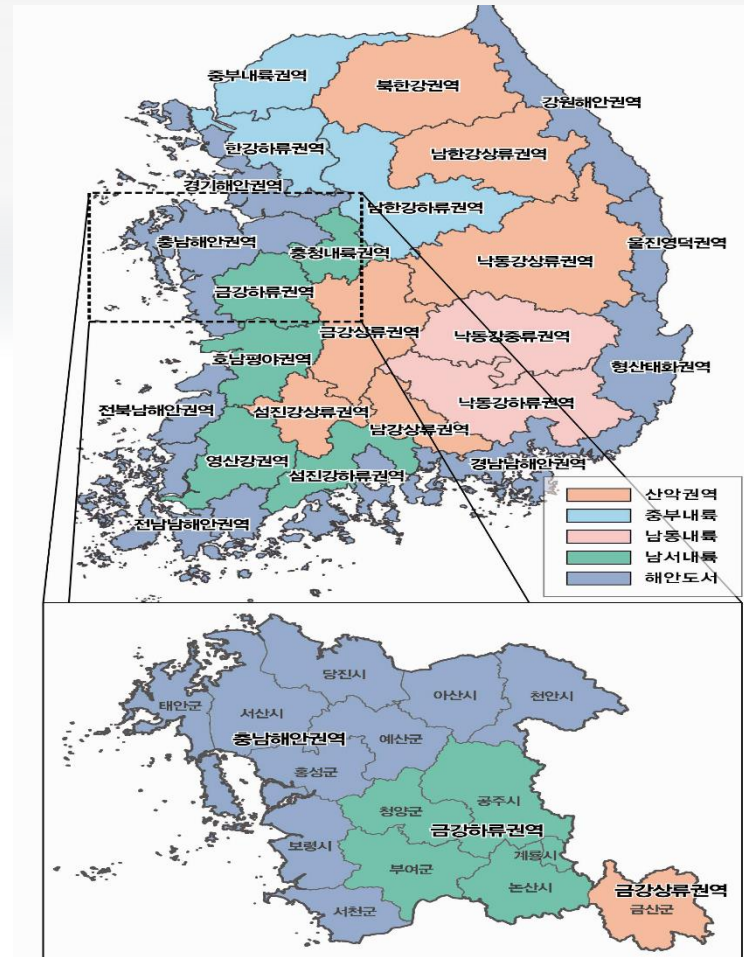
- 국가는 전 국토산림의 효과적인 관리를 위해 27개 권역으로 구분

➡ 권역구분의 기준은 수계의 기준

- 충남은 3개의 권역이 포함구분

➡ 충남해안권역, 금강하류권역, 금강상류권역

- 국가 기준을 참고하여 지역별 특화정책이 필요
- 지역 특징에 따라 국가체계에서 자체적인 세분화 구분 가능

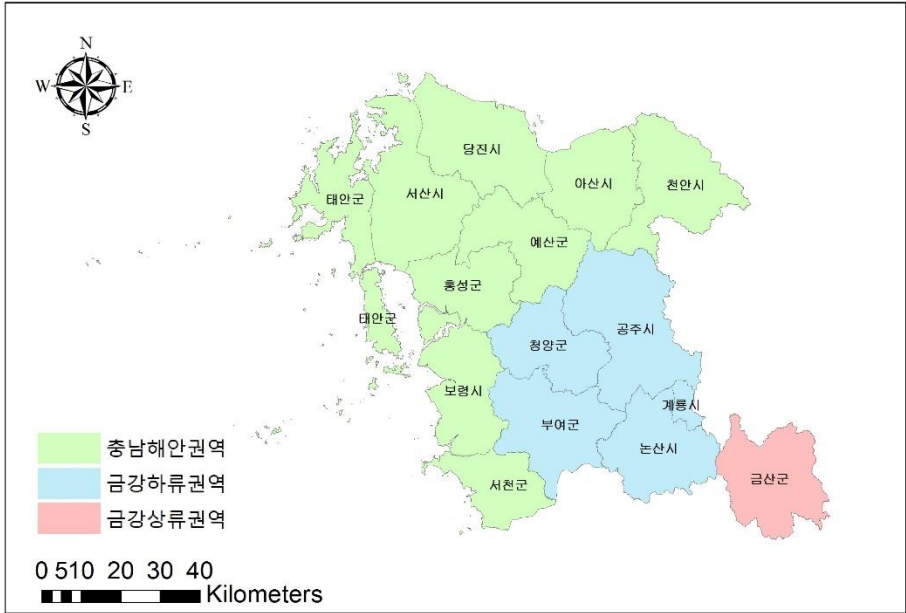


충남 산림경관권역 (출처: 제1차 충청남도 산림관리계획)

충남 산림 권역분포/특화사업



충청남도 산림



- 해안권역의 높은 침엽수 비율
- 금강 상/하류의 높은 활엽수 비율

권역	시군	침엽수	활엽수	혼효림	죽림	무림목지
금강상류권역	합계	12,102	13,944	12,828	19	1,805
	금산군	12,102	13,944	12,828	19	1,805
금강하류권역	합계	42,678	55,935	42,421	481	8,368
	계룡시	1,184	1,236	1,399	12	172
	공주시	14,536	24,814	17,632	64	3,484
	논산시	7,063	7,525	7,064	158	866
	부여군	9,063	12,352	9,085	186	1,278
	청양군	10,832	10,008	7,241	61	2,568
	서천군					
충남해안권역	합계	96,521	53,006	53,080	1,147	13,705
	당진시	9,950	4,435	5,666	133	2,046
	보령시	15,847	7,329	8,304	197	2,292
	서산시	16,598	4,850	7,072	146	1,476
	서천군	7,314	2,752	3,001	262	1,689
	아산시	5,392	7,489	5,563	19	424
	예산군	9,068	6,990	6,694	52	658
	천안시	6,991	14,063	9,534	3	2,039
	태안군	14,875	1,125	3,195	136	2,616
	홍성군	10,486	3,973	4,051	199	465
	금산군					
	합계	151,301	122,885	108,329	1,647	23,878

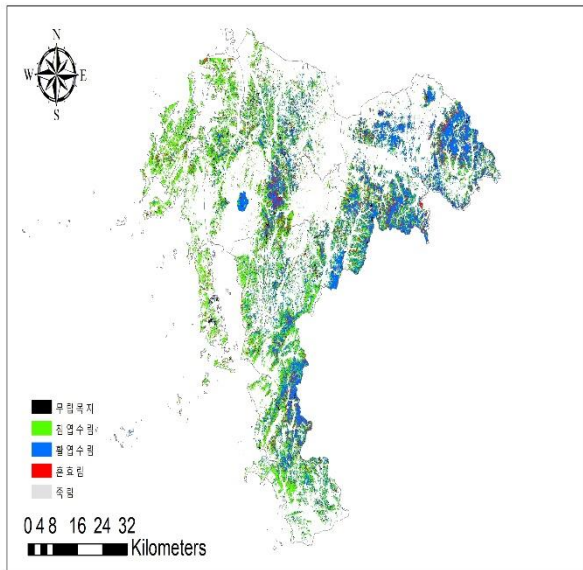
충남 산림 권역분포/특화사업



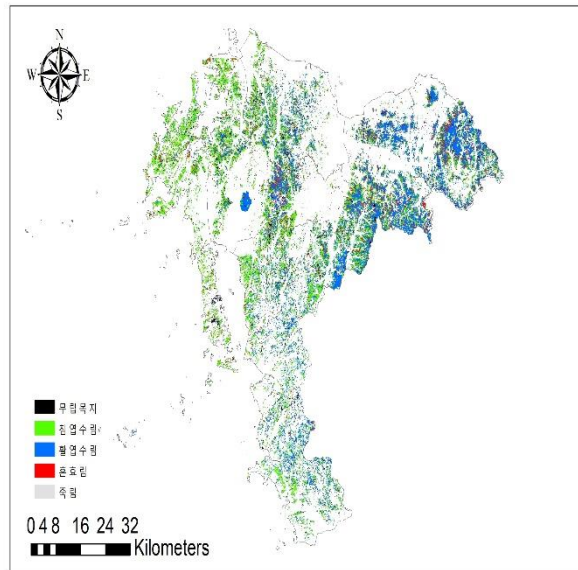
권역별 변화

충남해안권역

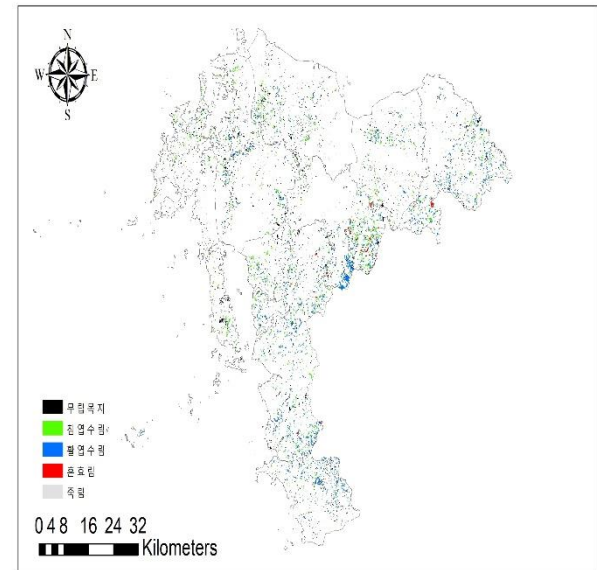
- 기후변화에 따라 소나무 면적 감소가 예상됨
- 2070년까지 확보되는 조림지 면적은 약 148,000ha



30년대 임상분포



50년대 임상분포



70년대 임상분포

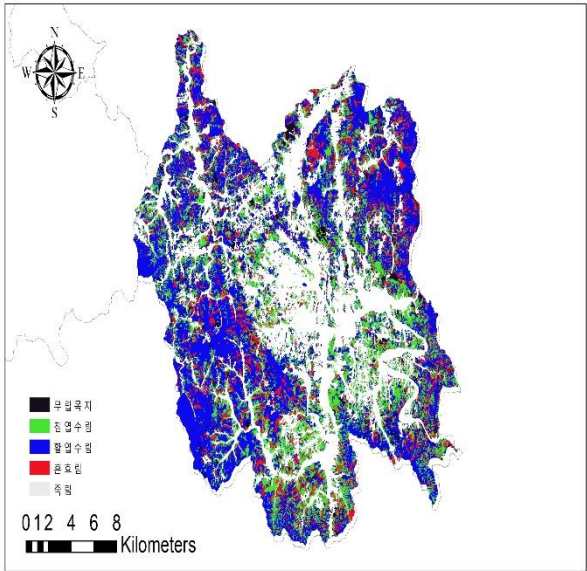
충남 산림 권역분포/특화사업



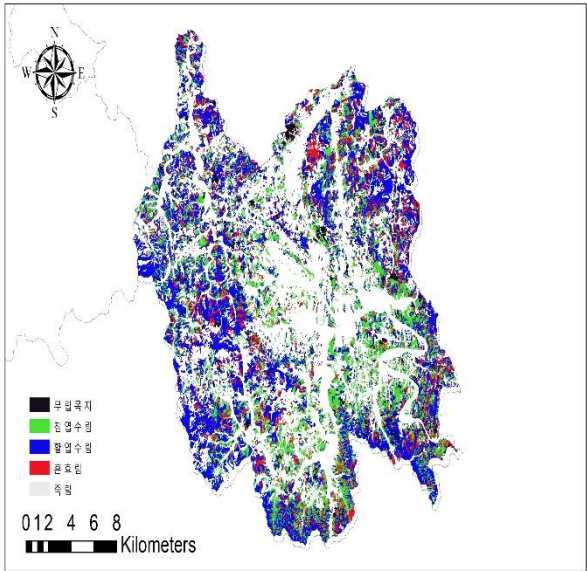
권역별 변화

금강상류권역

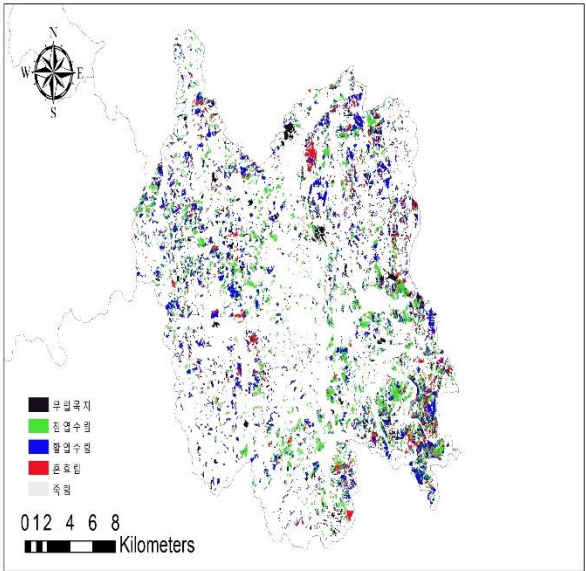
- 대부분 면적에서 활엽수(참나무류) 분포 및 전략화 필요
- 2070년까지 확보되는 조림지 면적은 약 30,000ha



30년대 임상분포



50년대 임상분포



70년대 임상분포

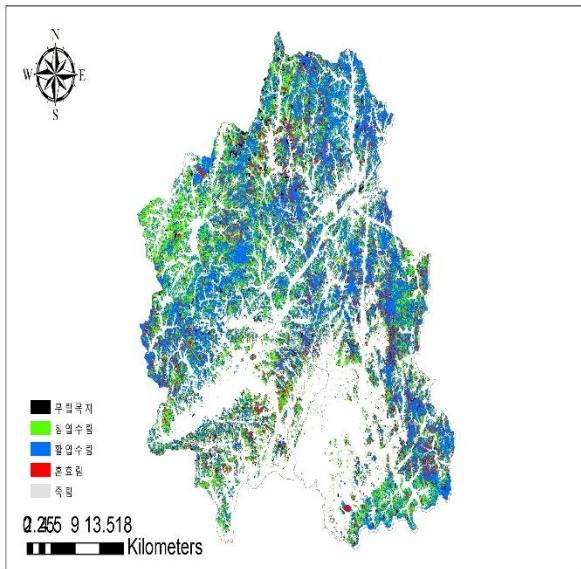
충남 산림 권역분포/특화사업



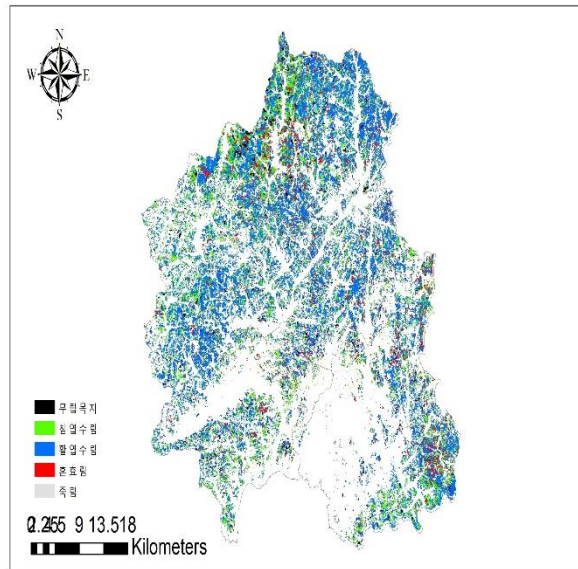
권역별 변화

금강하류권역

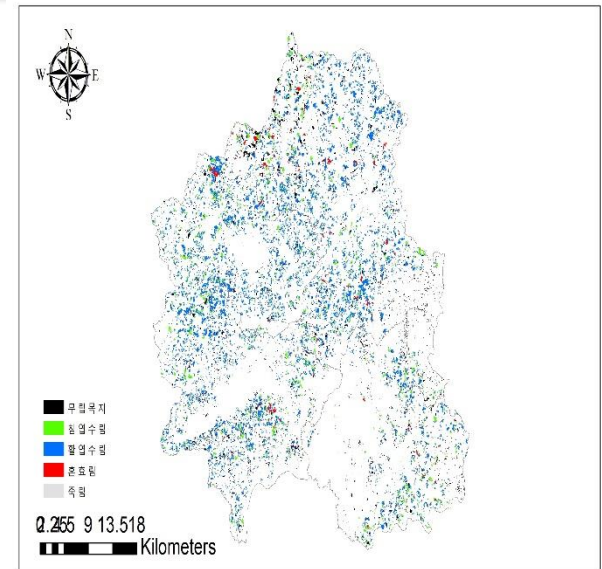
- 호서정맥을 중심으로 활엽수(밤나무, 참나무)가 주를 이루고 일부지역에서 낙엽송림 분포상됨
- 2070년까지 확보되는 조림지 면적은 약 94,000ha



30년대 임상분포



50년대 임상분포

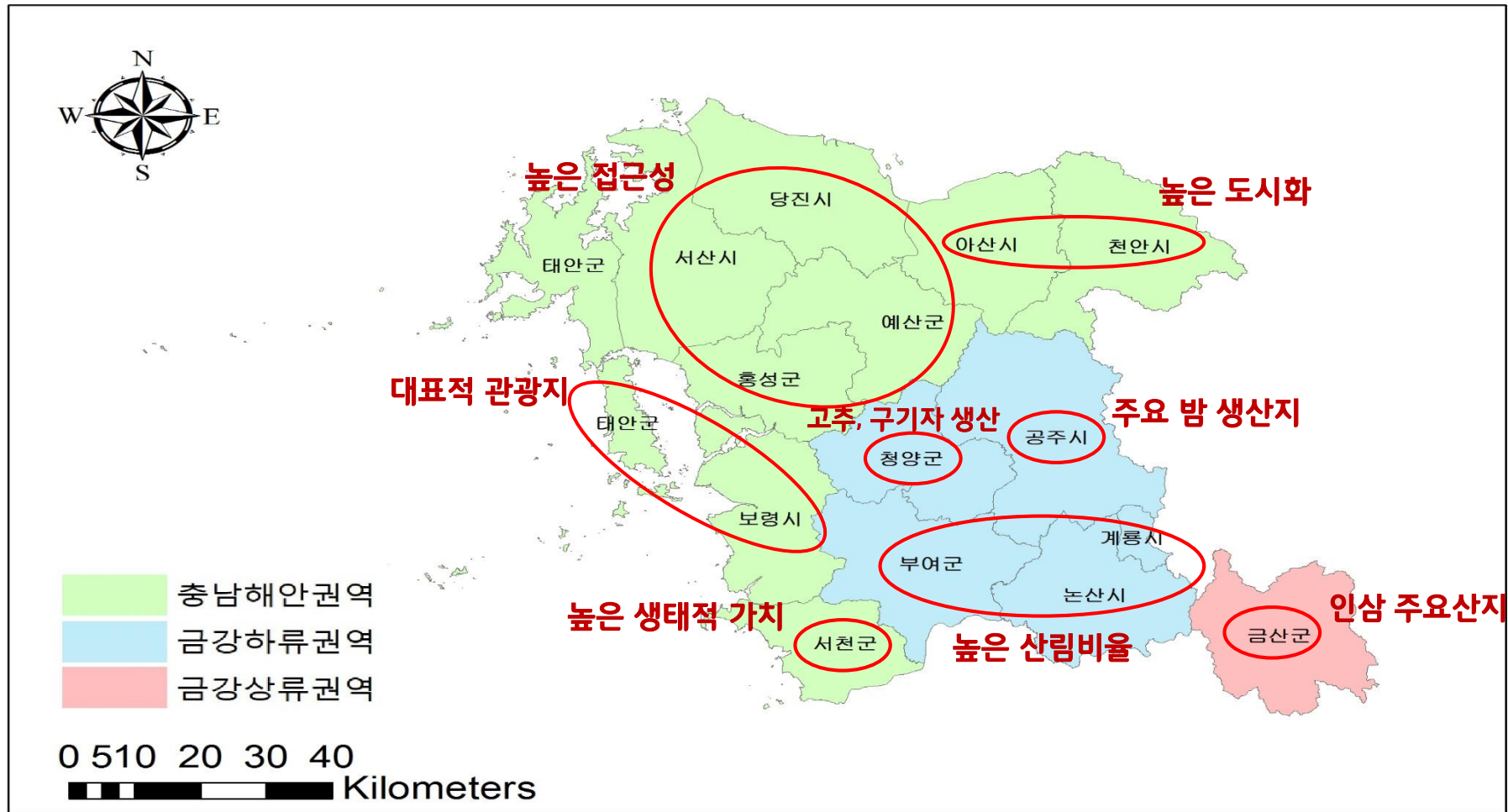


70년대 임상분포

충남 산림 권역분포/특화사업



권역별 특화 임산물/특징



충남 산림 권역분포/특화사업



충남 산림의 SWOT분석

■ 강점

- 생태적 우수 및 다양한 자연환경 보유
- 국내 최대 밤나무 생산지 보유
- 우수한 산림관광자원 분포
- 산림녹지과의 체계적인 DB관리

Strength

■ 약점

- 높은 리기다 소나무 비율(약점이자 기회)
- 낮은 구릉형 산지(약점이자 기회)
- 화력발전소등 취락지역 산재
- 도시별 산림복지 질 격차 존재

W

Weakness

■ 기회

- 대도시와 높은 접근성
- 산림복지 수요에 대한 의지 증가
- 농산물과 연계한 임산물의 유통 기회

Opportunity

■ 위협

- 밤나무 생산량의 저하
- 증가하는 기상변화에 대한 대비 취약
- 산림 경영기반 증가 필요
- 큰 중국의 저가 임산물/목재 수입증가 용이

Threat

S

O

T

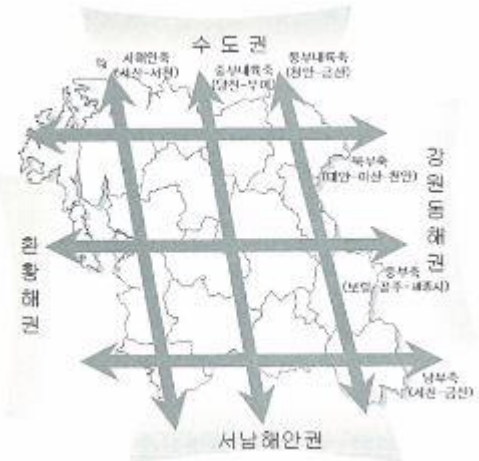
계획 수립 전략



고려사항/전략

권역별 전략 필요

- 시군별 특징 파악이 우선
 - ➡ 15개 시군 관계자의 면담, 거버넌스 구축



출처: 충청남도 종합계획(2012)



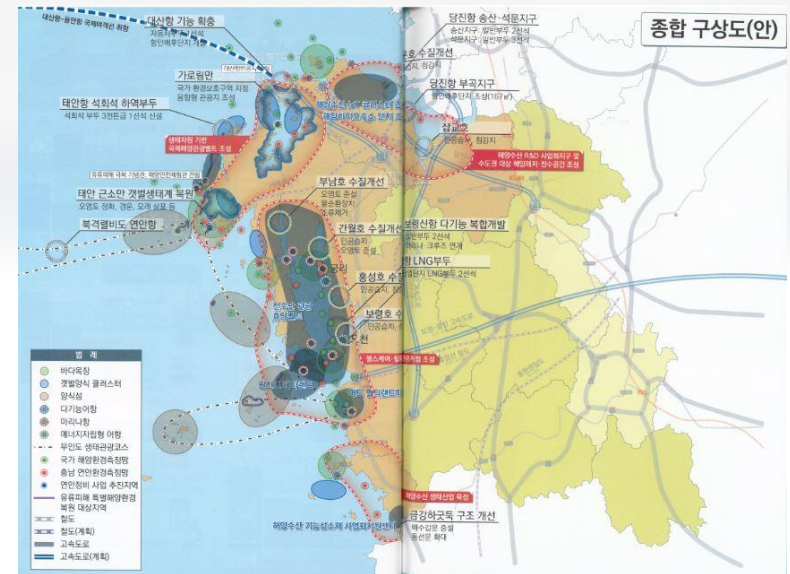
출처: 충청남도 종합계획(2012)



출처: 충청남도 환경보전종합계획(2015)

권역별 벨트화 필요

- 충남 산림권역별 벨트화 필요
 - ➡ 중장기적 측면에서 경영목적 및 전략 제시



출처: 충청남도 해양수산발전계획(2015)

출처: 충청남도 환경보전종합계획(2015)



감사합니다.

표정기 | pyojk@cni.re.kr | 010-6398-2294

