



홍 성 군  
마 을 만 들 기 지 원 센 터

2017. 3. 31.



함께 만들어가는  
(사)홍성지역협력네트워크

# 차 례

---



1. 마을만들기 지원센터의 필요성



2. 마을만들기 사업 전략



3. 지원센터 설치 경과



4. 홍성군 마을만들기 지원센터 소개



## 마을만들기 사업의 현황

- 1990년대 후반 농촌정책의 방식도 상향식 공모제로 전환하여 지역이 주민 스스로의 노력에 의해 정책 수혜자가 될 수 있도록 하여 지금까지 전국에 수많은 지역개발 사업이 시행되어 왔음
- 지난 20년간의 노력에도 불구하고 사업주체의 역량부족으로 시설물의 미활용, 주민갈등 등 사업의 어려움이 지속적으로 발생



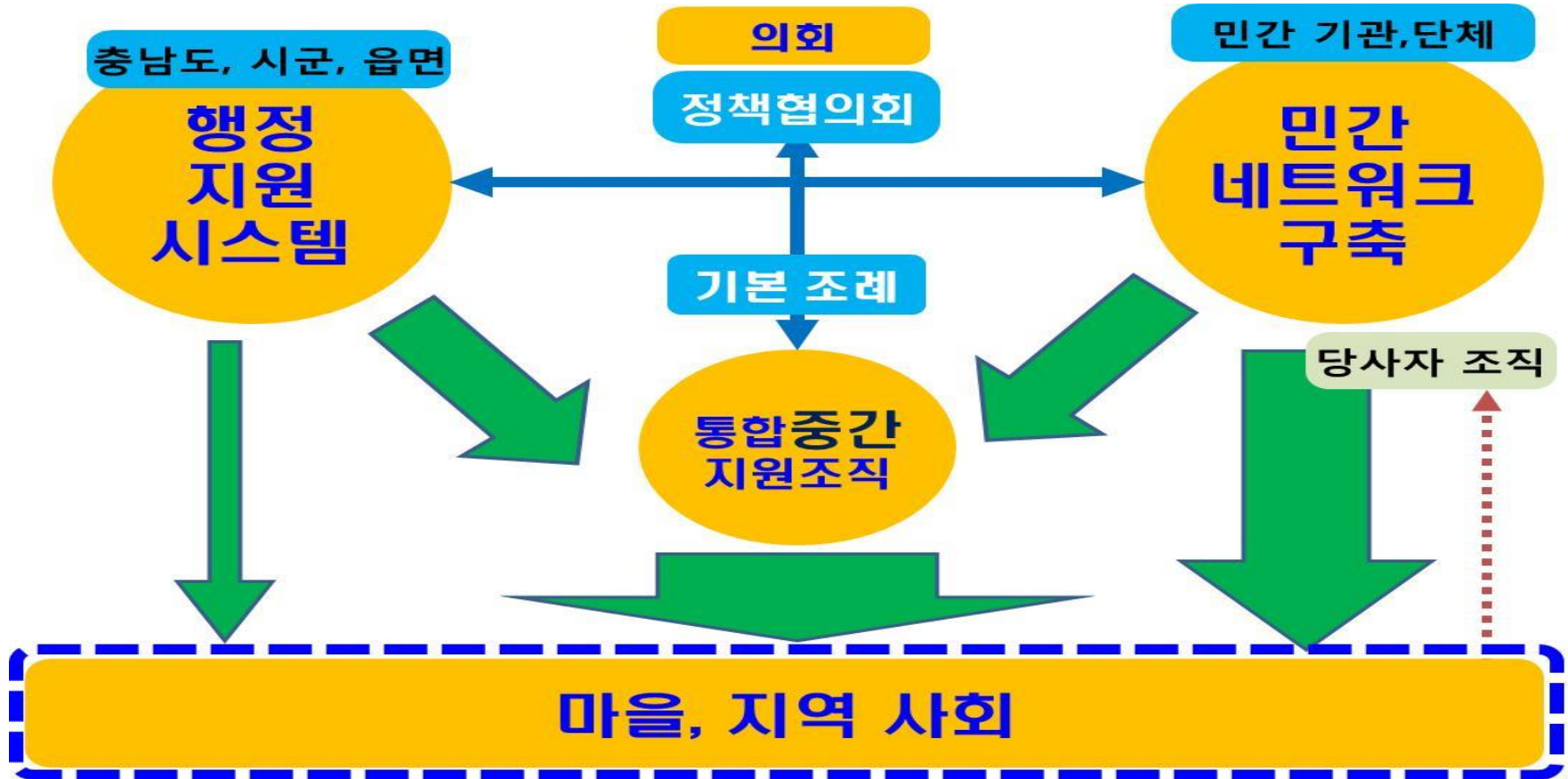
## 어떻게 하면 마을만들기 사업이 잘 될까?

- 진안군의 경험, 같은 사업을 함에도 불구하고 다른 지역보다 잘되더라.
- 그 이유 중 하나가 행정과 민간을 잇는 중간지원조직이 있다는 점이다.

충청남도  
새로운 전략  
홍성군

충남도 희망마을 2단계 발전 전략(민간주도, 시·군주도, 시스템구축)  
시·군 단위 마을만들기 지원 시스템 구축과 중간지원조직 설립 및 운영

## 충남도 마을만들기 사업 전략



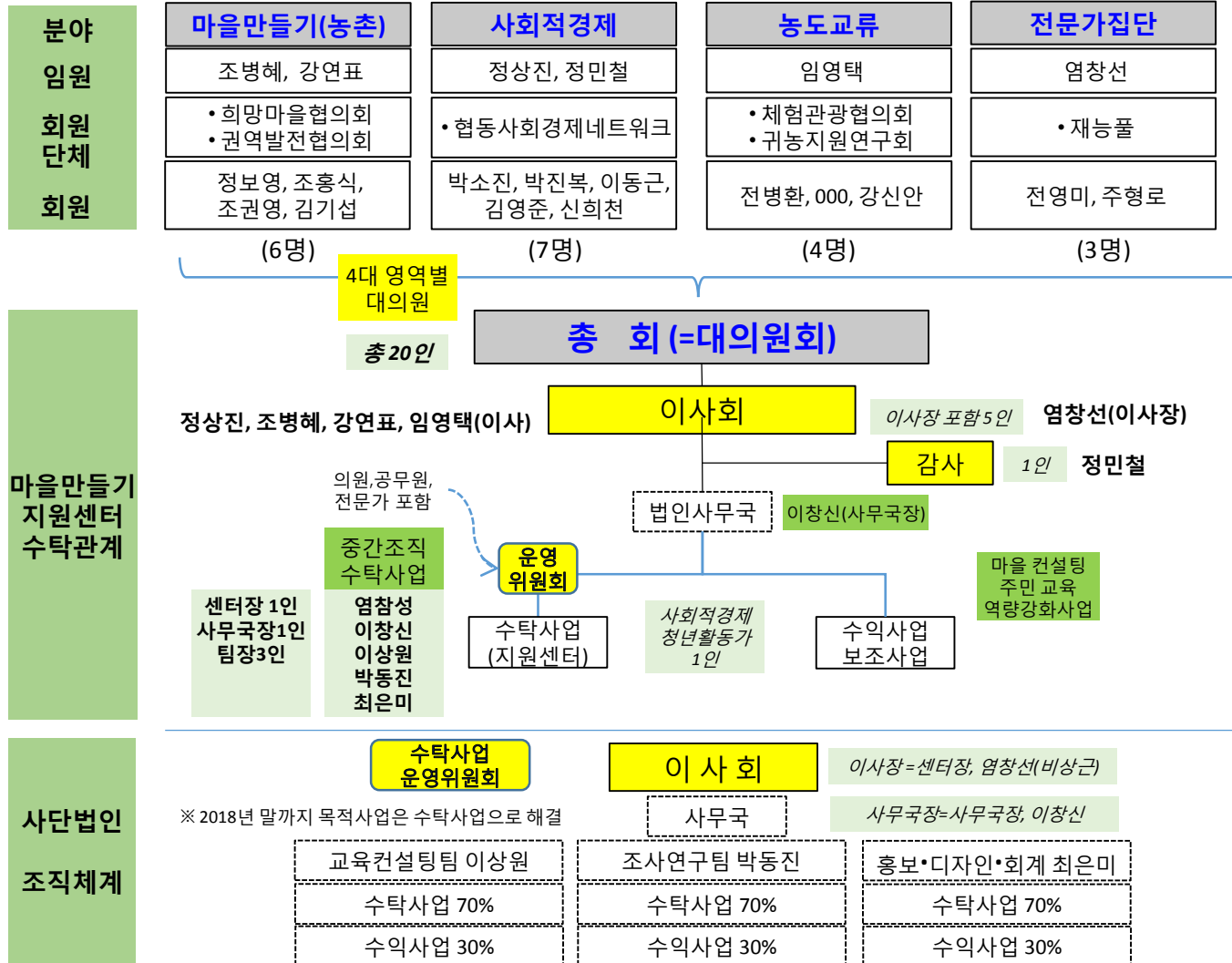
- 충남도 마을만들기 사업의 3대 전략 : 행정지원시스템 정비, 민간 네트워크 구축, 중간지원조직 설치



## 사업추진 경과(민간)

- 2014년 12월 충남도 3농혁신 특화사업으로 홍성군 “지역협력센터 구축”사업 제안 및 선정
- 2015년 2월 “홍성통” 주요과제로 지역협력센터 구축사업 논의
- 2015년 3월 홍성통회의 지역협력센터 주체에 대한 논의
- 2015년 5월 민간단체를 아우를 수 있는 새로운 단체로 **지역협력네트워크 구성**
- 2015년 6월 법인으로 보는 단체 결성 및 사무실 운영
- 2015년 12월 법인으로 보는 단체에서 정식 법인화 논의
- 2016년 4월 충남도 법인설립 허가
- 2016년 5월 **(사)홍성지역협력네트워크 출범식**
- 2016년 11월 홍성군 마을만들기 지원센터 위수탁 사업자 선정((사)홍성지역협력네트워크)
- 2016년 12월 홍성군 마을만들기 지원센터 신규직원채용 및 업무개시

# 민간 네트워크 조직((사)홍성지역협력네트워크)





## 사업추진 경과(행정)

- 2015년 12월 예산안 편성(의회 승인)
- 2016년 9월 마을만들기 지원조례 발의 및 의회 통과
- 2016년 10월 홍성군 마을만들기 지원센터 위수탁 공고
- 2016년 11월 지원센터 위탁(홍성지역협력네트워크)



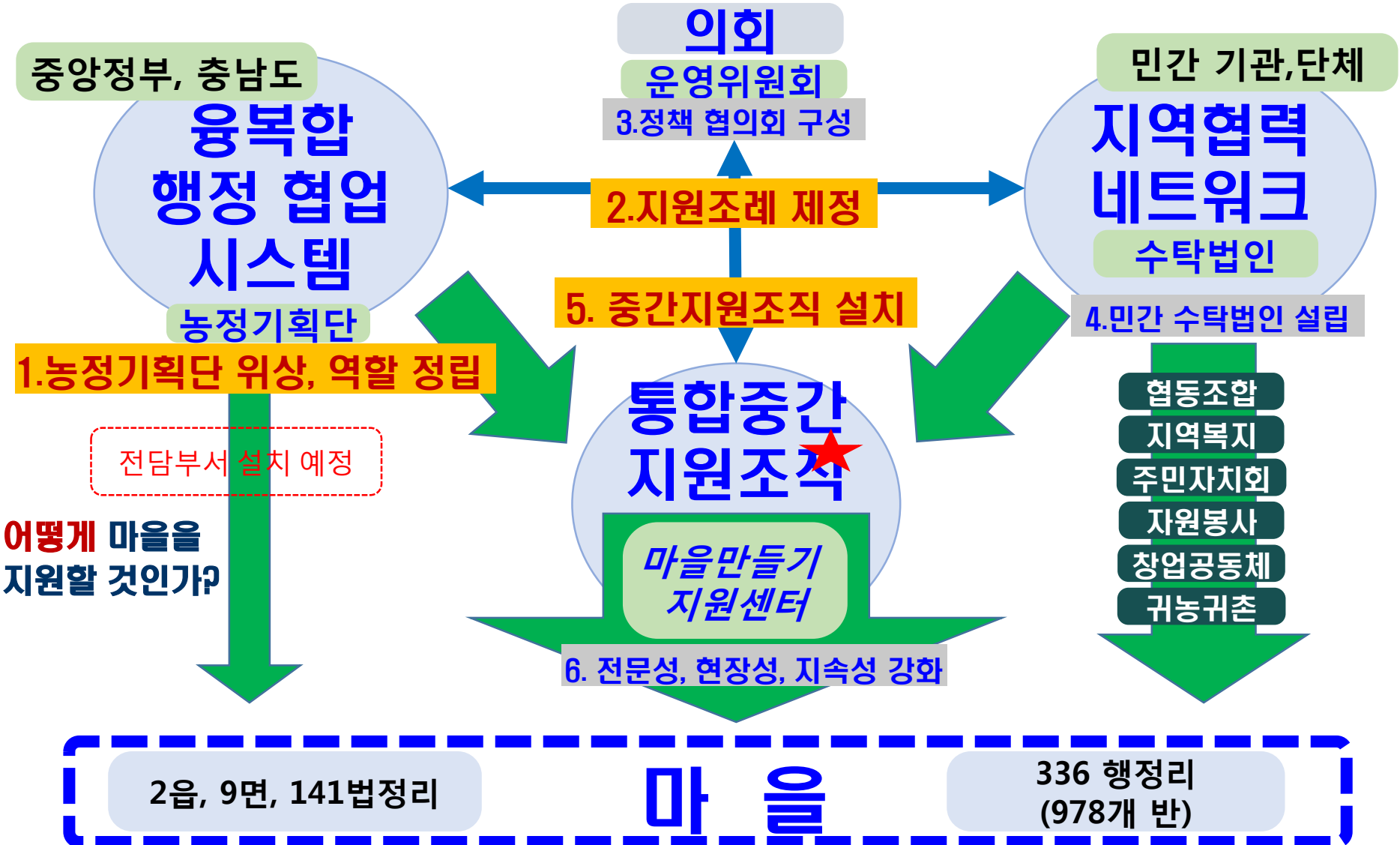
## 마을만들기 지원센터 설치에 대한 논란

- 행정이 직접 운영하면 되는 것 아닌가?
  - 공무원은 행정 본연의 역할에 충실하고, 전문성, 현장성, 지속성 면에서 민간위탁 필수
- 한번 만들면 계속 지원해야 하는 것 아닌가?
  - 공적 역할 대행이기에 일정부분 지원 당연, 그러나 센터내부는 독립채산제 노력 필수
- 지역에 전문가도 없고, 그 월급에 일하겠나?
  - 전문가 양성을 위한 노력이고, 귀향을 희망하는 출향인 전문가 유치 노력



# 홍성군 마을만들기 지원시스템 구축 과정

6/15

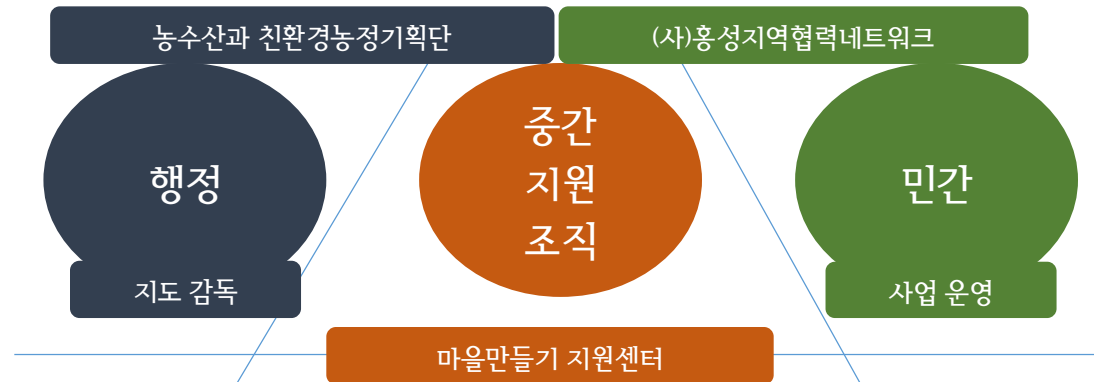




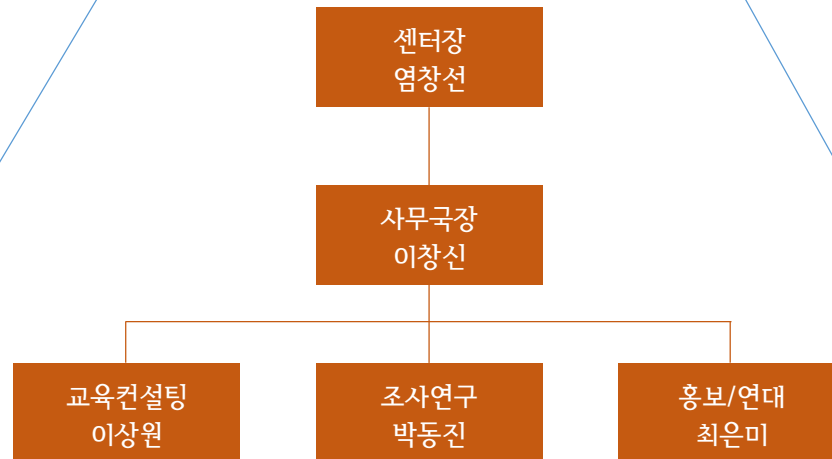


## 홍성군 마을만들기 지원센터 조직

관계도

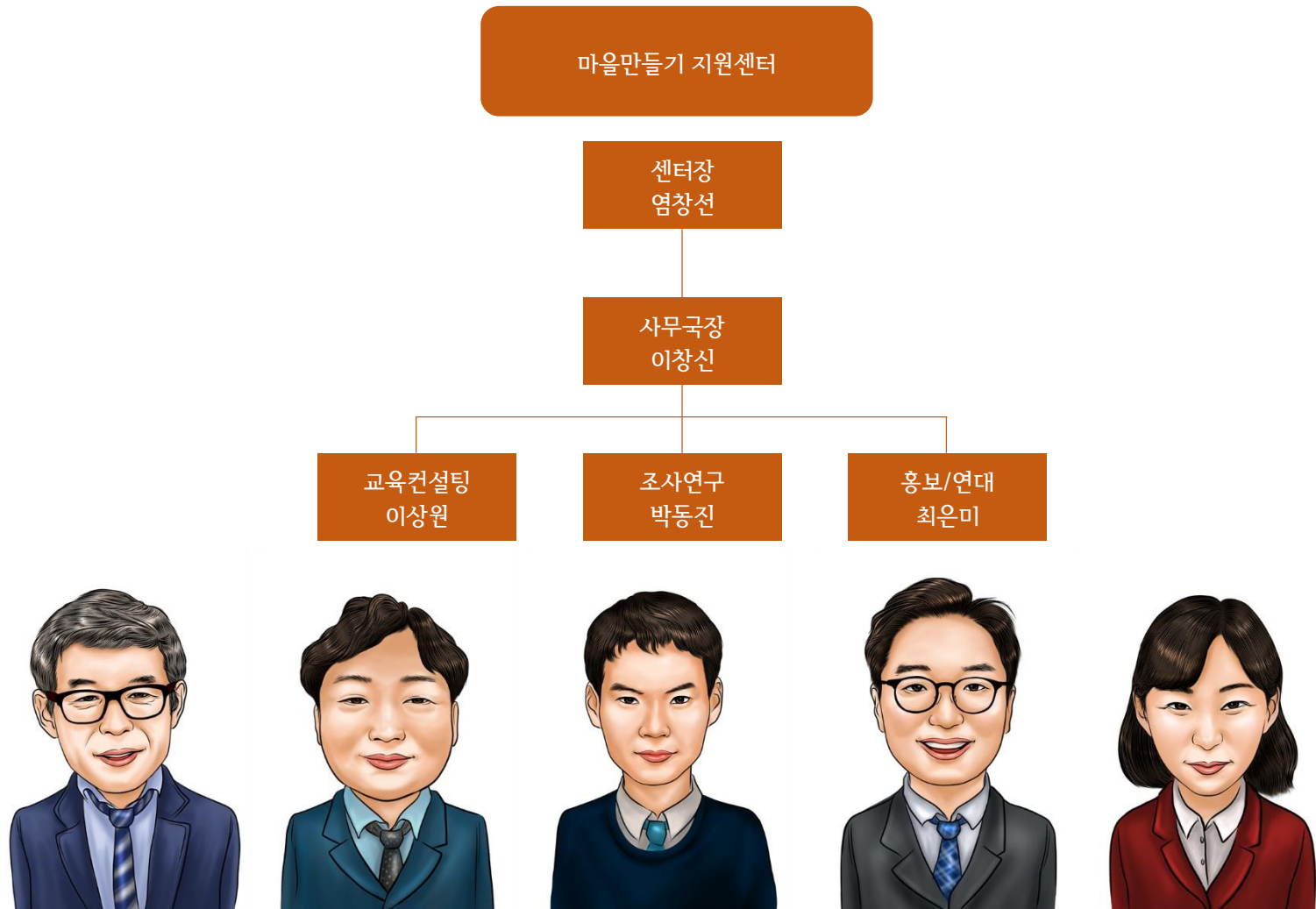


조직도





## 홍성군 마을만들기 지원센터 조직



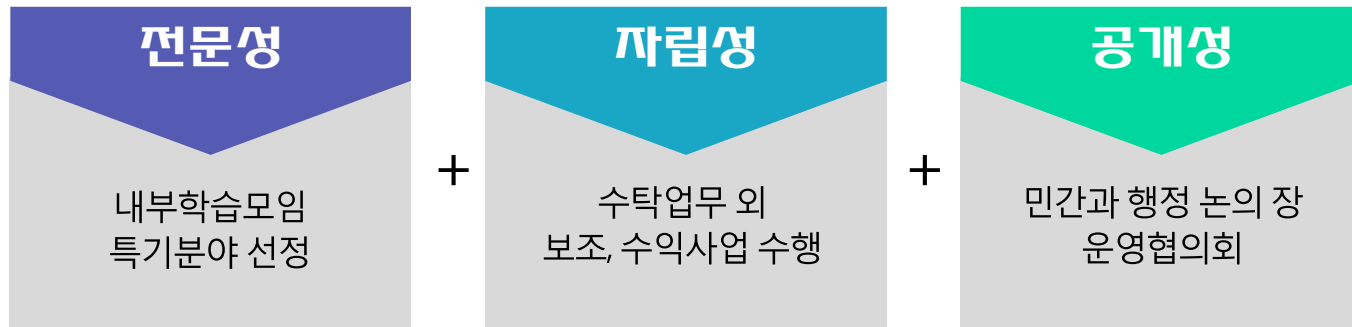


## 지원센터 위·수탁 개요

- 기간 : 2016. 11.~ 2018. 12.(2년 2개월)
- 사업비 : 280,000,000원(인건비, 사업비, 운영비 등)
- 기본사업 : 홍성군 살기 좋은 마을 만들기 지원 조례 제 28조 내용

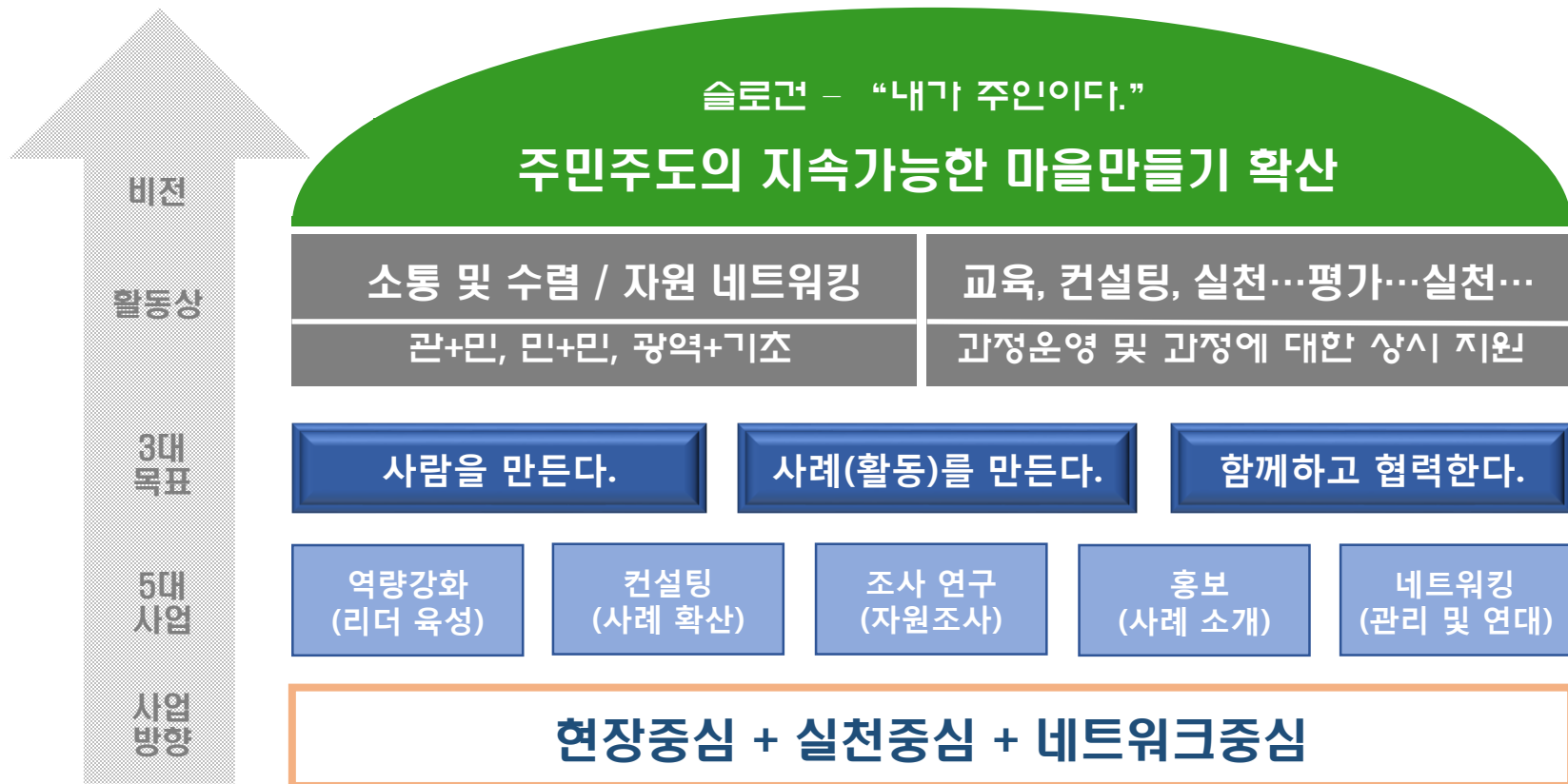


## 지원센터 운영계획





## 지원센터 사업추진 체계

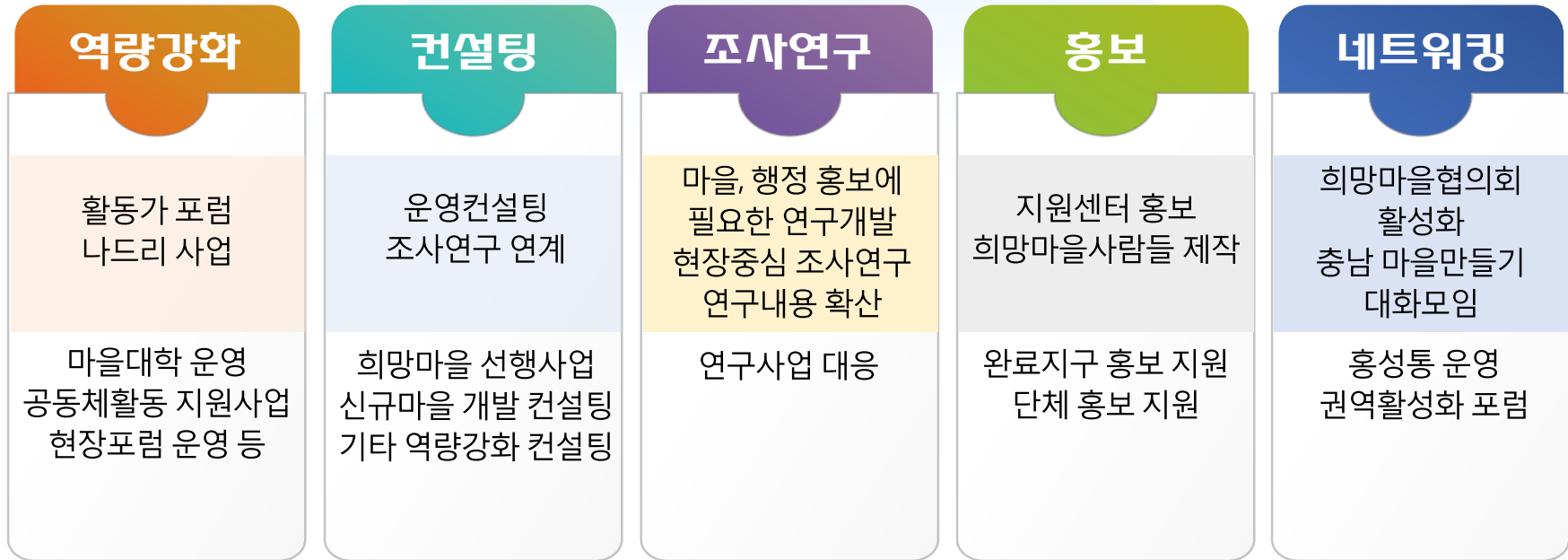




## 주요 사업계획

### 마을만들기지원센터 5대사업

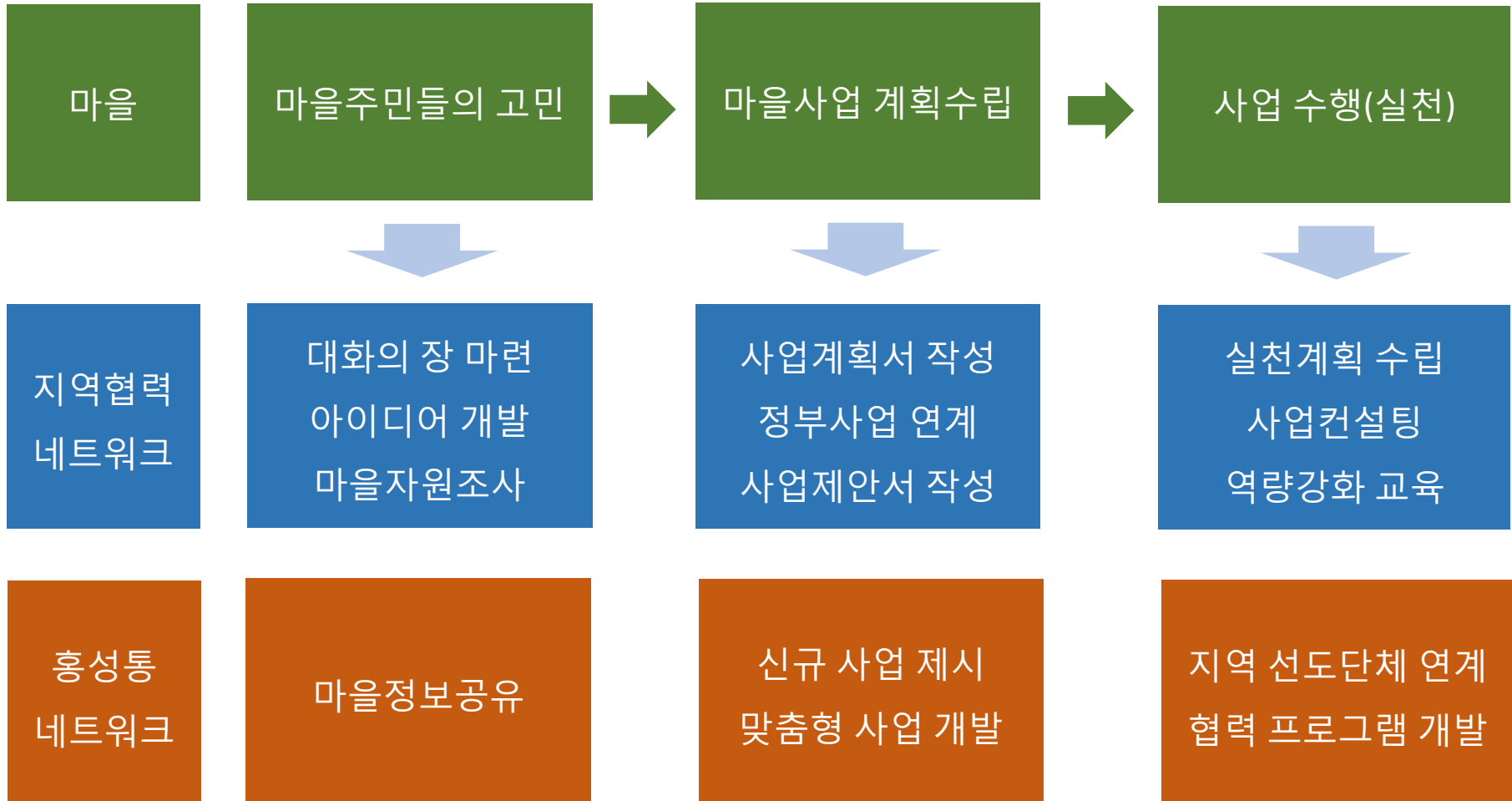
#### 지속 가능한 마을 만들기



- 수탁사업과 비수탁사업 구분
- 외부 컨설팅, 연구사업에 지원센터 현장연구원 참여 제안



## 마을만들기 지원센터 활동방향





## 중간지원조직의 비전



## 센터, 이렇게 이용하세요

- 1** 흩어진 마을정보, 관리하기 힘들어요.  
센터 직원들이 마을자원을 조사하고 마을회의에 참석합니다.  
이를 통해 마을의 정보를 수집하고 정리합니다.



- 2** 복잡한 정책사업, 시작도 못하겠어요.  
정책사업의 준비부터 실행, 완료 후까지 단계별로 지원합니다.  
연계해서 추진할 수 있는 사업을 주민들과 함께 발굴합니다.



- 3** 마을 혼자서 다양한 활동하기 벅차요.  
마을활동에 필요한 다양한 사람들과 자원을 마을에 연결합니다.  
마을 밖에 있는 홍성군의 다양한 단체가 마을과 함께합니다.







## 슬로건



# 내가 주인이다

내가 주인으로 나설 때  
우리 마을은 더욱 살기 좋아집니다.