



2017년 공주·부여·청양생활권

연계협력 활성화를 위한 관계자 합동워크숍 추진과제

충남연구원  
Chungnam Institute

2017. 04. 20(목) ~ 21(금)



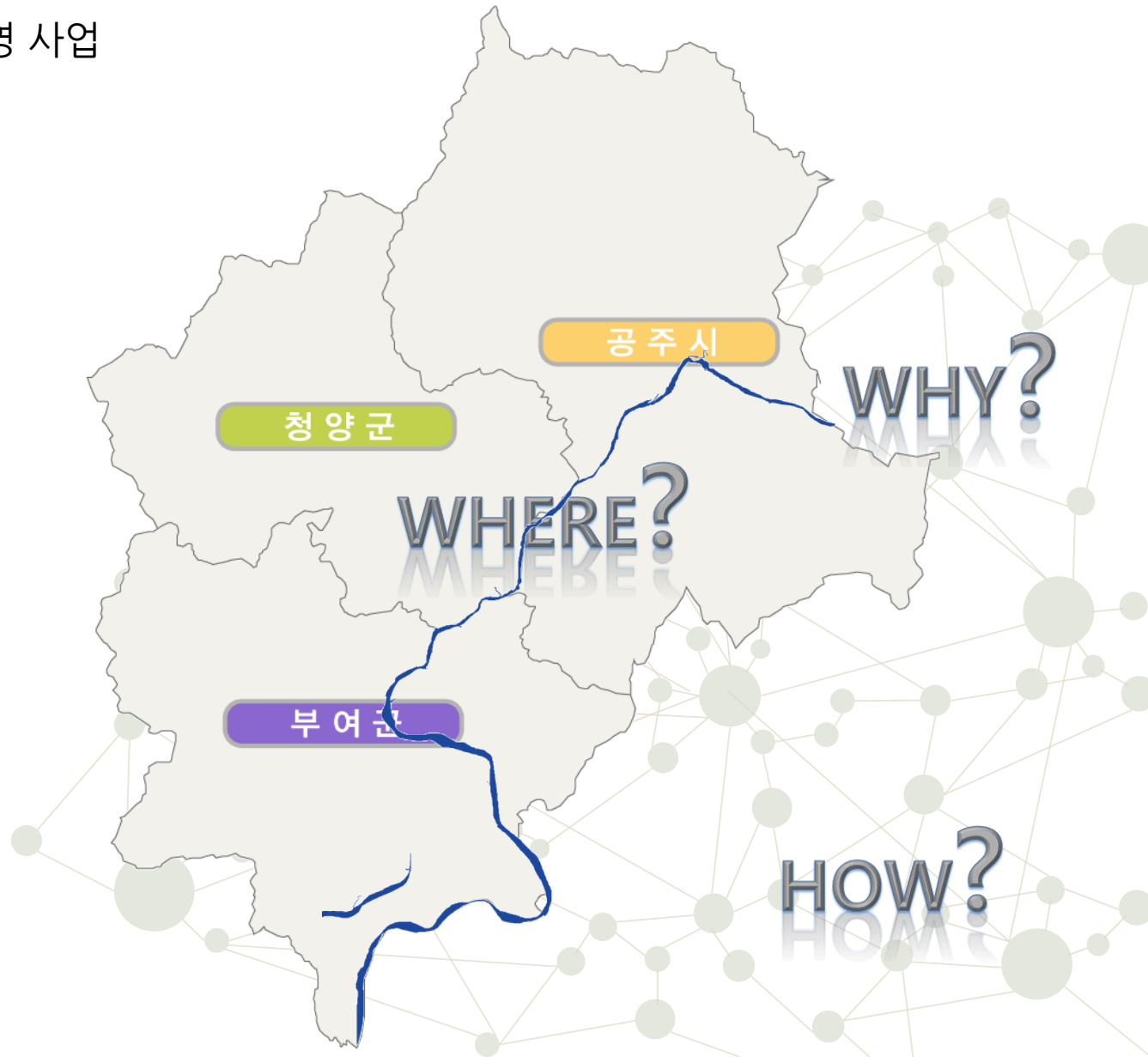
충남연구원  
ChungNam Institute



# 6개 아이템별 아이디어 구체화



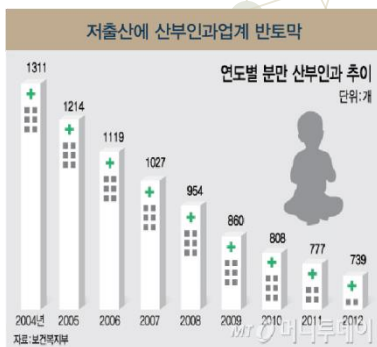
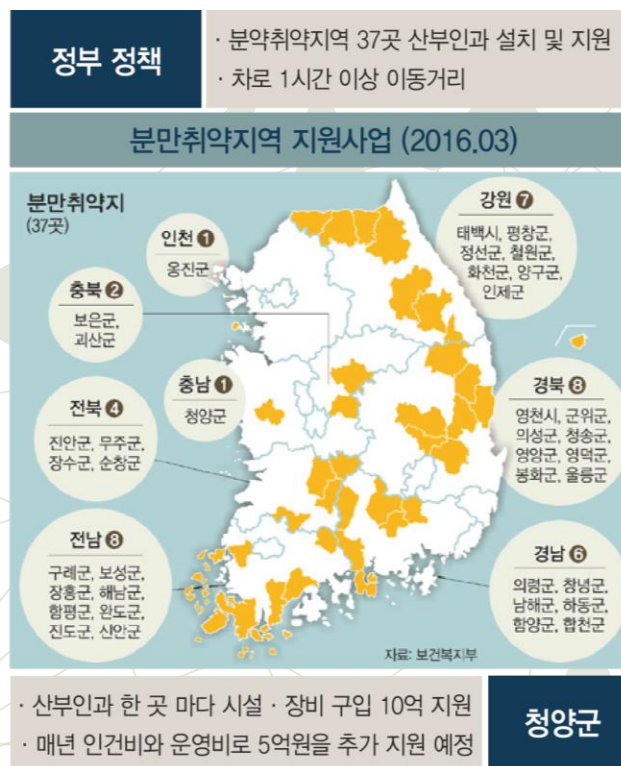
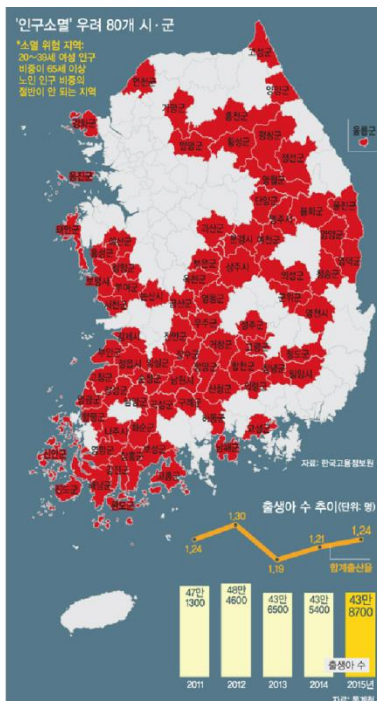
## > 하수처리 시설 공동운영 사업



## > 산부인과 이용지원 사업



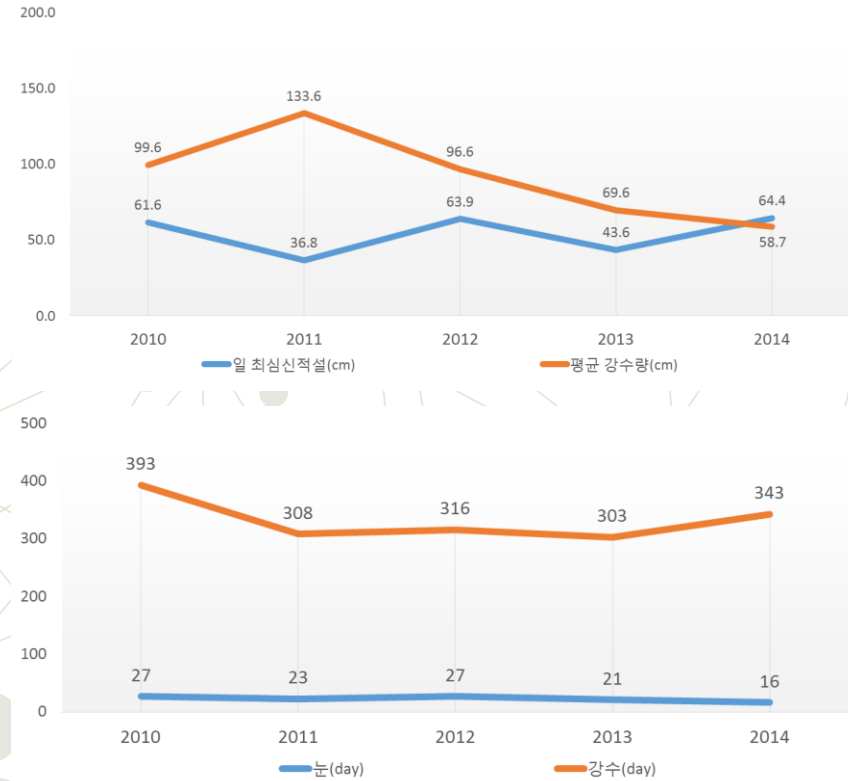
**인구절벽**  
특정시점에 인구통계 그래프에서  
유소년과 청소년의 인구가 급격하게 줄어드는 현상



NEED OR NOT?

CHANGE OR NOT?

## > 공동제설 연계시스템 구축사업



NEED  
OR  
NOT

CHANGE  
OR  
NOT



## > B1그랑프리



공주시

청양군



부여군



WHO?  
WHAT?  
WHEN?  
WHERE?



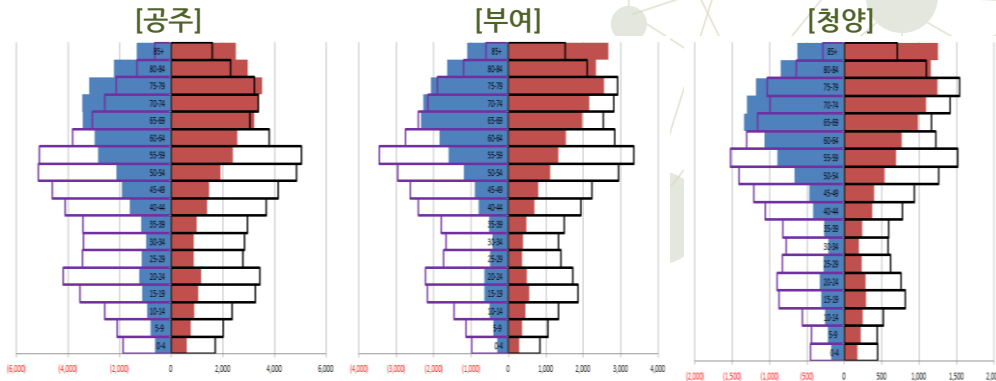
## > 공동 육묘장 조성 운영사업

### 공동육묘장 필요성

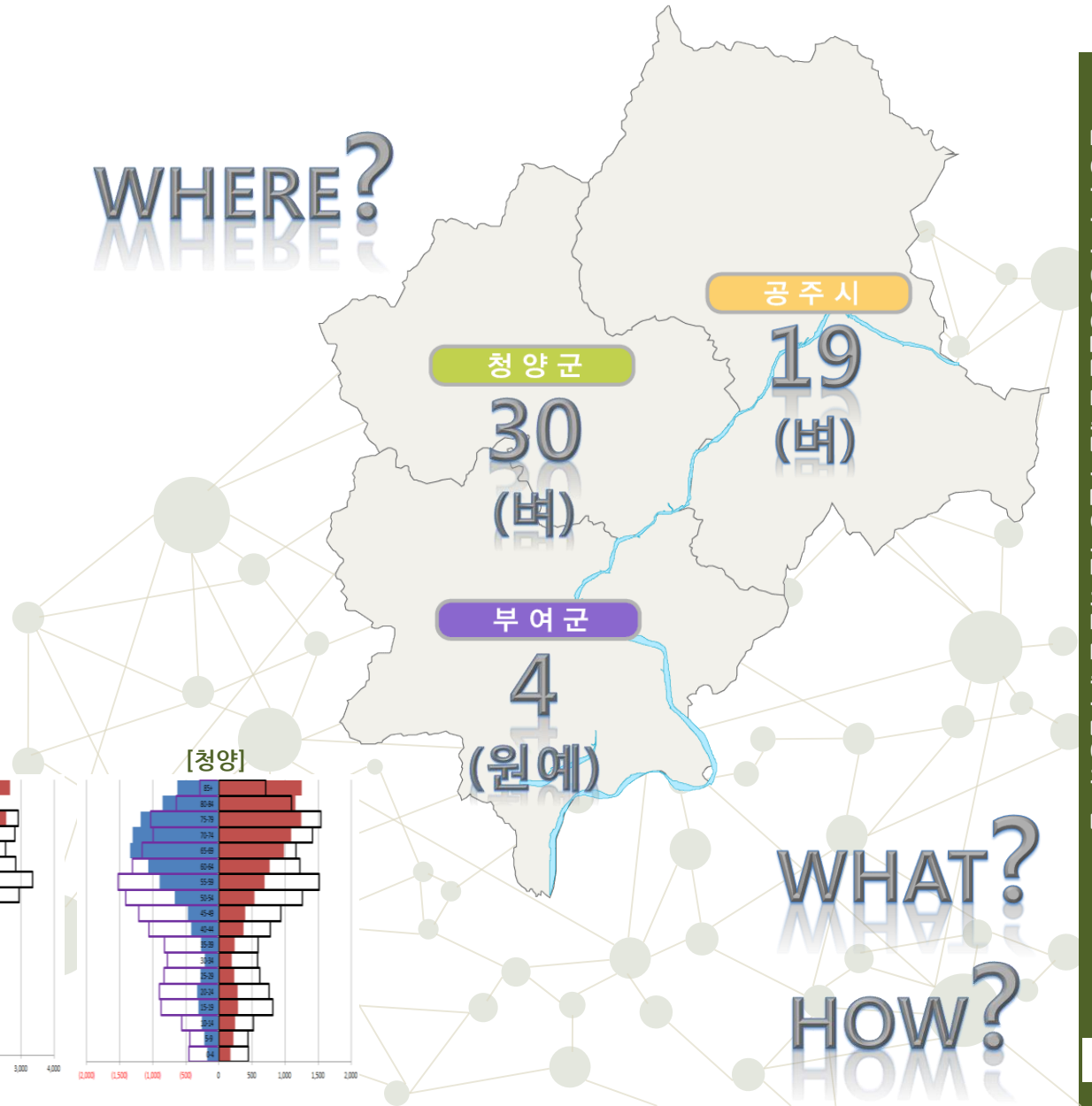
- 고령화 및 부녀화로 인해 일손부족 해소
- 생산비 절감(건전육묘를 저렴한 가격에 공급)
- 자연재해(호우, 태풍 등)발생시 신속 대체육묘로 농가 경영안정 도모

### JA 육묘센터(일본)

- 지역의 원예 생산 확대와 품질 향상 등 농산업 진흥 도모
- 지역 내 모종 수요에 대응한 묘 생산
- 우량묘 공급과 특수 채소의 채종 및 증식을 사업 영역에 포함
- 육묘센터 간 네트워크를 통해 인근 현의 수요를 보완하기 위한 생산 위탁



# WHERE?



# WHAT?

# HOW?



## ▶ 공유카 연계시스템 구축사업



WHY?

WHAT?

HOW?



NEED  
OR  
NOT ?

CHANGE  
OR  
NOT ?

WHO?  
WHAT?  
WHERE?

# 팀별 핵심주제에 대한 사업계획서 작성

