

서울시 공간정보의 활용과 체계

— 양 규 석 주무관 —
(서울시 공간정보개발팀)

서울시 공간정보의 활용과 체계

2017. 4. 26.

서울특별시 공간정보담당관

양규석 주무관(sapphire@seoul.go.kr)

.CONTENTS



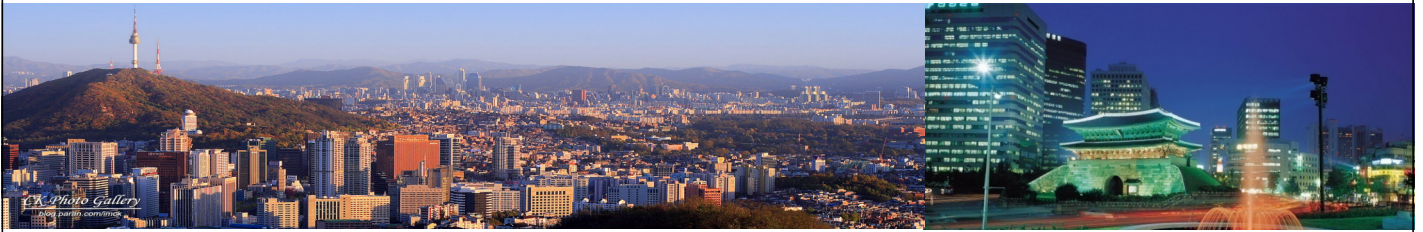
1 서울시 공간정보담당관 일반현황

2 2017년도 공간정보정책 주요 사업현황

1

서울시 공간정보담당관 일반현황

1. 조직 변천
2. 조직 현황
3. 주요 업무
4. 예산 현황
5. 정책 방향



1.1 조직 변천

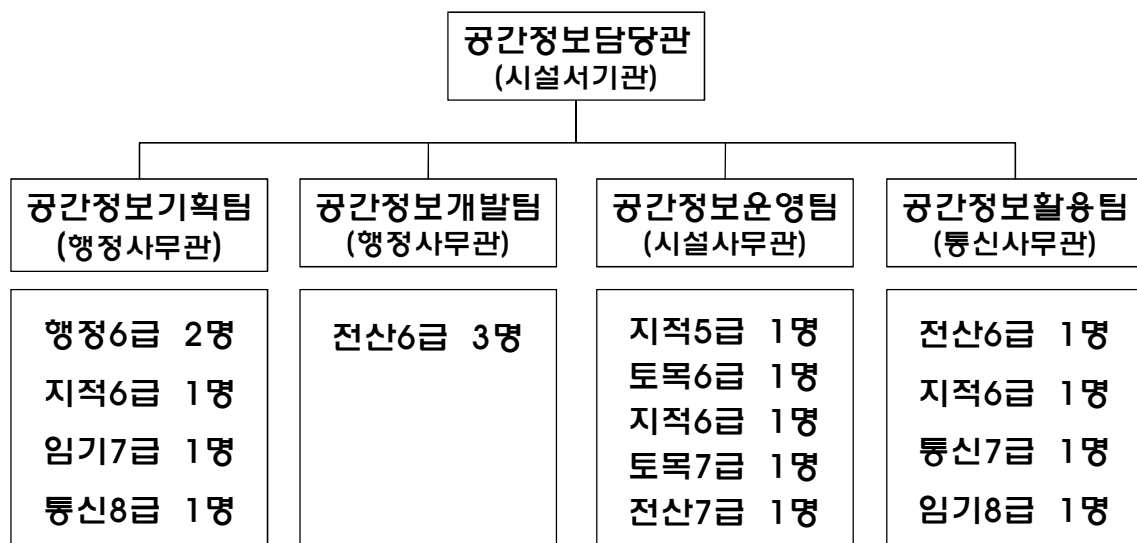


- 1995.10월 : 전산통계담당관
- 1996. 1월 : 도로관리과 지리정보계(담당자⇒계단위)
- 1998. 1월 : 지리정보구축기획단(계단위⇒과단위)
- 1998. 8월 : 도시계획국 지리정보과(부시장직속⇒도시계획국)
- 2001. 3월 : 정보화기획단 지리정보담당관(도시계획국⇒정보화기획단)
- 2012. 9월 : 정보화기획단 공간정보담당관
- 2013. 6월 : 정보기획단 공간정보담당관
- 2015. 1월 : 정보기획관 공간정보담당관

1.2 조직 현황



1.2 조직 현황



1.3 주요 업무



- 공간정보정책 기본계획 수립 · 조정
- 수치지형도 제작, 갱신, 및 유지관리
- 공간정보 교육 · 홍보 및 학술행사 관련 업무
- 공간정보시스템 개발 및 주제도 제작
- 유관부서 활용시스템 개발업무 지원
- 지하시설물 데이터 정확도 개선 및 유관기관 협조
- 공간정보시스템 표준화 업무
- 공간정보 데이터 유통, 개방 및 관리 · 운영
- 공간정보의 보안관리
- 서울지도 홈페이지 관리 · 운영
- 통합공간정보시스템(SDW) 운영
- 유비쿼터스 도시계획에 관한 업무

1.3 주요 업무



- 공간정보 플랫폼 구축 · 운영
- 공간빅데이터에 관한 사항
- 항공사진시스템 통합 관리 · 운영
- 국가 공간정보체계 구축사업 추진
- 지하시설물 및 지반 통합관리체계 구축 · 운영
- 실내공간 및 3차원 공간정보시스템 구축 · 운영
- 서울 정책지도 구축 · 운영
- 도시공간정보센터 구축 · 운영
- U-서울안전서비스 보급 및 이용 활성화
- 스마트워크센터 관리 · 운영
- 스마트시설물 서비스 제공 및 관리 · 운영

1.4 예산 현황

○ 총예산 : 6,200 백만원

(본예산 3,345 국비 1,494 뉴딜일자리 1,361)



○ 공간정보담당관 본예산

(단위:천원)

연번	사 업 명	2016년 예 산	2017년 예 산	증감	비고
	계	3,731,971	3,344,879	-377,092	
1	서울지도 홈페이지 성능개선 및 운영	271,813	123,200	-148,613	
2	스마트불편신고 운영	0	297,106	297,106	
3	통합공간정보시스템(SDW) 기능개선	148,000	232,654	84,654	
4	서울형 지도태깅 공간정보 플랫폼 활용확산	197,613	290,873	93,260	
5	서울 정책지도 서비스 구축	195,000	0	-195,000	
6	실내공간정보시스템 고도화 및 활용서비스 개발	202,474	267,134	64,660	
7	실시간 공중 모니터링 체계 구축	300,000	29,900	-270,100	
8	공간정보시스템 유지보수	422,541	370,414	-52,127	
9	1:1000수치지형도 갱신	1,382,500	1,494,000	111,500	
10	항공사진 서비스 기능개선	130,000	59,000	-71,000	
11	스마트서비스 운영	135,000	135,000	0	
12	국고보조금 반환금	0	3,500	3,500	
13	기본경비	43,730	42,098	-1,632	

1.5 정책 방향



◆ 공간정보산업 활성화로 경쟁력 있는 생태계 조성

- ➡ 실시간 공중 모니터링 체계 구축
- ➡ 실내공간정보 구축 및 활용
- ➡ 도시시설물 위치좌표 구축

◆ 시민과 함께하는 공간정보 거버넌스 체계 구축

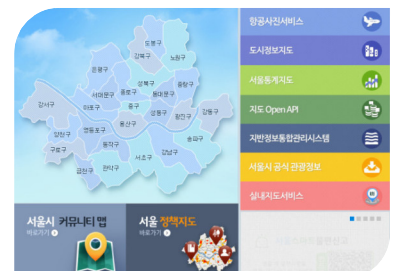
- ➡ 통합공간정보시스템(SDW) 기반 공간정보 공유 · 활용 확대
- ➡ 서울형 지도태깅과 공간정보 플랫폼 활용
- ➡ 서울 정책지도 추진

◆ 미래형 스마트시티 구축을 위한 기반 확보

- ➡ 1:1000 수치지형도 갱신 및 제공
- ➡ 지하시설물 통합정보시스템 운영
- ➡ 항공사진 서비스

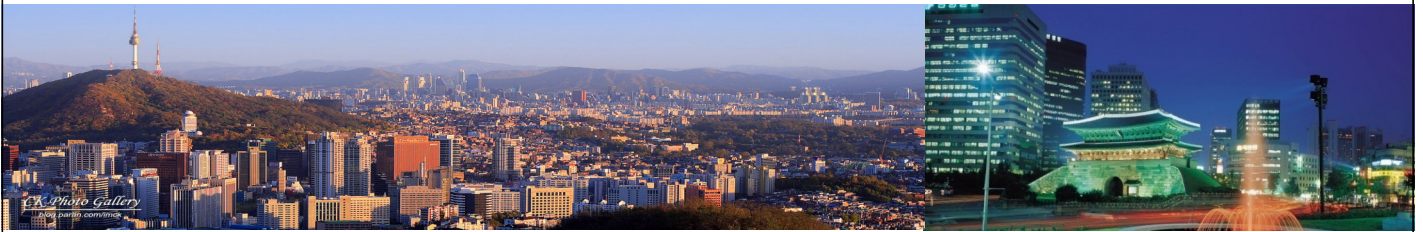
◆ 공간정보 활용서비스 확대로 사회안전망 구축

- ➡ 서울스마트 불편신고 운영
- ➡ 스마트한 시민 안전 서비스 운영
- ➡ 서울지도 홈페이지



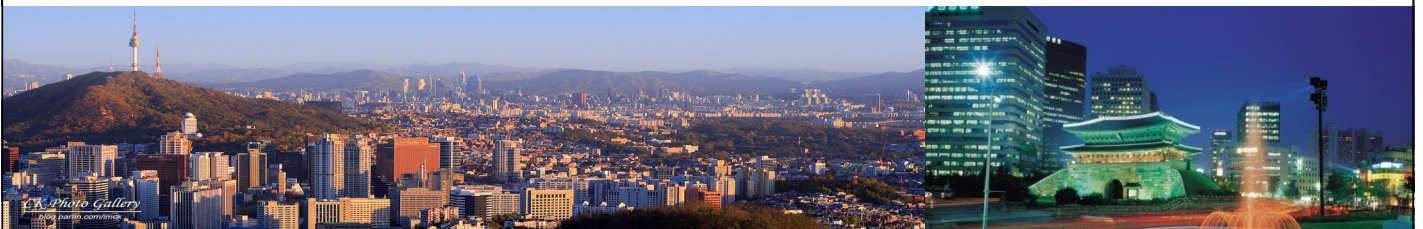
2

2017년도 공간정보정책 주요 사업현황



◆ 공간정보산업 활성화로 경쟁력 있는 생태계 조성

- 실시간 공중 모니터링 체계 구축
- 실내공간정보 구축 및 활용
- 도시시설물 위치좌표 구축



2-1 실시간 공중 모니터링 체계 구축(2016)



공간적 범위

대상지 :

사업 착수 후 현장 답사를 통해 15지역 선정
(아현, 왕십리, 잠실, 여의도, 노량진, 창동, 성수, 남부여성센터, DMC첨단산업센터, 노들섬, 당인리, 신당동, 낙원상가)



- ✓ 촬영 및 고정밀 공간정보 구축
 - 항공사진 촬영 제한지역 및 개발사업 지역(10km²)
- ✓ 1/1,000 수치지형도 제작 및 갱신
 - 시범지역 1/1,000 수치지형도 4도엽(1km²)

내용적 범위

드론 촬영

- 드론 촬영시 추락 등 위험요인 분석 및 안전성 검증 매뉴얼 제작
- 드론 보험, 촬영허가, 촬영 및 촬영 산출물 관련 가이드 라인 작성

고정밀 공간정보 구축

- 드론 촬영성과 활용 공간정보구축
- 1/1,000 수치지형도 갱신 가능성 제시(약 1km², 4도엽)
- 구축 공정별 세부작업지침(안) 제시

드론 촬영 성과관리 파일럿 시스템 개발

- GIS 기능 : 배경맵관리, 레이어관리, 지도컨트롤, 다중원도우운영
- 검색 기능 : 촬영성과검색, 지역검색
- Data 관리 : 촬영자료 업로드·관리, 촬영자료 시계열분석, 다운로드

드론 활용·확산을 위한 방안 연구

- 공간정보 기존업무개선 및 관련부서 지속 가능업무등 활용·확산 방안제시
- 전문가 그룹 활용협의체 주최 및 주요 이슈 사항 의견수렴
- 드론 촬영영상을 활용한 정책보고용 자료 작성등

2-1 실시간 공중 모니터링 체계 구축(2017)



추진근거

- ② 드론을 이용한 시정 정책결정 및 활용 방안 필요(시장 지시사항)

추진경위

- ② 15.07 : 릴레이 전문가 간담회 드론편 개최
- ② 16.12 : 드론을 이용한 공간정보 실증 및 활용 용역

추진내용

- ② 전문가 의견수렴을 위한 무인항공기 활용협의체 구성 및 운영
- ② 무인항공기 관련 유관기관과 상생협력 및 의견수렴
- ② 사업 성과물 검증을 통한 공간정보 분야 무인항공기 활용 계획 수립

소요예산 : 29,900천원(사무관리비)

2-2 실내공간정보 구축 및 활용서비스 확대

추진현황

- ➡ 사업명 : 실내공간정보시스템 및 활용서비스 개발
- ➡ 사업기간 : (1차) 2014.5. ~ 2015.2. (2차) 2015.6.~2015.12. (3차) 2016. 6.~2017.1.
- ➡ 소요예산 : (1차) 497,283천원 (2차) 500,000천원 (3차) 202,474천원

추진방향 및 사업내용

➡ (1차) 실내공간정보 DB관리 기반 마련



➡ (2차) DB관리 기능 고도화 등



2-2 실내공간정보 구축 및 활용서비스 확대

추진방향 및 사업내용

- ➡ (3차) 실내공간정보 활용 확대
- ➡ 다양한 확대 활용을 위한 2D변환프로그램 개발



- ❖ Wall, Space, Column, Door, Window, Stair, Elevator
- ❖ 벡터 형식(GeoJSON, Shape), 이미지 형식(PNG + PGW)

➡ 지역(구역)단위 (폭발충 등)의 실내/외 공간정보 연계 관리도구 개발



- ➡ 지역(구역) 등록
- ➡ 지역(구역) 현황 관리
- ➡ 지역(구역)내 실내, 외 POI 관리

➡ 장애인, 외국인 관광객 등 웹 및 앱 콘텐츠 연계환경 제공(연계지원 및 Open API 등)

- ➡ 실내공간정보 활성화를 위한 DB 구축 등의 지침(기준) 마련
 - 공공시설물 등의 실내공간정보 의무 구축 대상 및 데이터 구축 기준 정립 등

2-2 실내공간정보 구축 및 활용서비스 확대



■ 2017년 사업 계획

- ☎ 사 업 명 : 실내공간정보 서비스 확대 구축사업
- ☎ 사업 기간 : 2017. 3. ~ 12.
- ☎ 소요 예산 : 1,075 백만원(일자리 808, 시스템 고도화 267)

■ 주요 사업내용

☎ DB현행화 및 표준화 등을 통한 실내공간정보 안정화 기반 마련

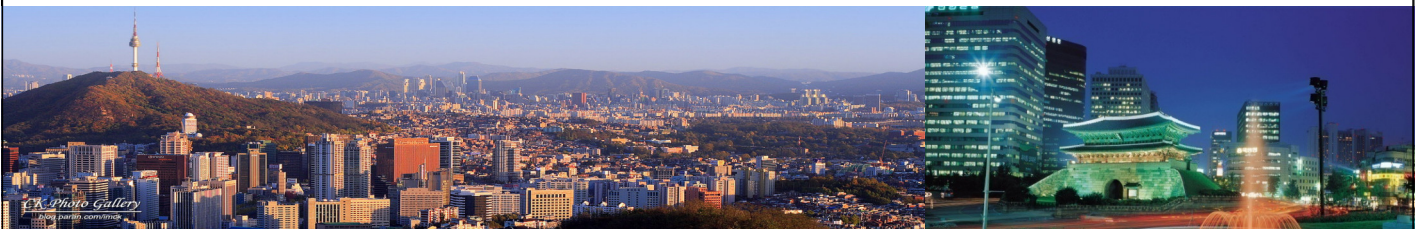
- ❖ 2D데이터 편집, 관리 기능 개발
- ❖ 실내공간정보 데이터 포맷 개선을 통한 3차원 실내·외 공간정보 제공

☎ 민간요구에 대응하기 위한 DB표준화 및 제공

- ❖ 형상정보 DB : (기존) 기하정보 + (추가)속성정보 추가제공
- ❖ 경로정보 DB : 기존 제공안함 + 경로정보 DB 제공

◆ 시민과 함께하는 공간정보 거버넌스 체계 구축

- 통합공간정보시스템(SDW) 기반 공간정보 활용
- 서울형 지도태깅과 공간정보 플랫폼 활용
- 서울정책지도 추진



2-3 통합공간정보시스템 기반의 공간정보 활용

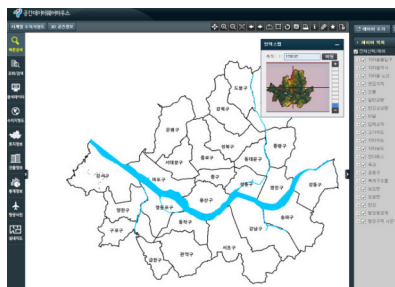
■ 구축목적

- ➡ 각 부서별로 운영하는 공간정보시스템의 주요 공간정보를 연계·수집·공유 활용기반 제공
- ➡ 행정데이터(주민, 토지, 건축물, 통계조사 등)를 지도 기반으로 제공하여 효과적인 의사결정 지원

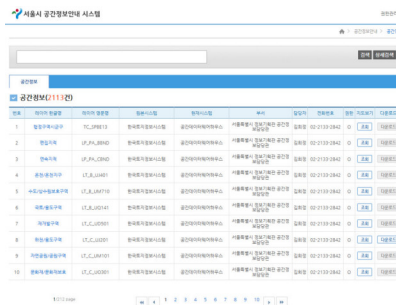
■ 운영현황

공간시스템 연계	공간정보 수	연계방법	연계주기
29종	726	온·오프라인	일일, 월간, 연간, 수시

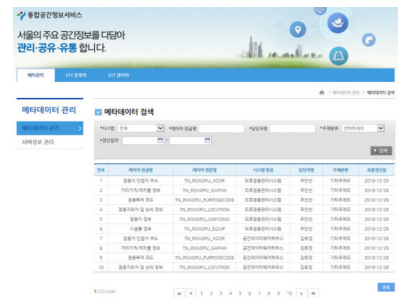
■ 시스템 구성



공간정보 뷰어



공간정보 안내시스템



메타데이터관리시스템

2-3 통합공간정보시스템 기반의 공간정보 활용

■ 2017년 사업방향

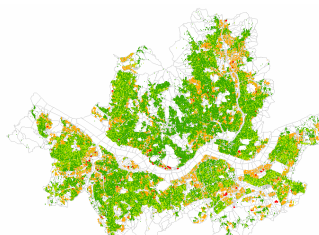
- ➡ 공간정보 연계 확대 및 데이터 품질관리 강화
- ➡ 행정데이터 공간화 제작으로 市 각종 분석업무에 기초 자료 제공
- ➡ 공간정보 공유·활용 거버넌스 체계 강화

■ 사업내용

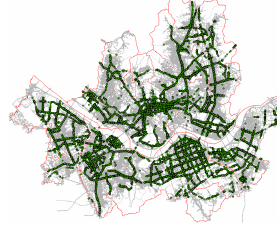
- ➡ CS기반의 시스템 관리자 프로그램을 웹기반으로 개선, 市 공간정보 메타데이터 수집 및 지속적 정비
- ➡ 2016년 제작한 행정데이터 공간화 22종 갱신, 사용자 수요조사를 통한 추가 10종 제작 추진



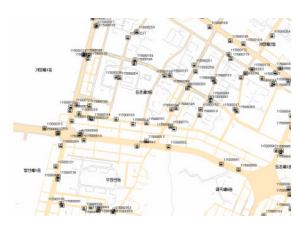
사업체기초조사



상주인구



불법주정차



대중교통이용통계


■ 사업비 : 230,654천원

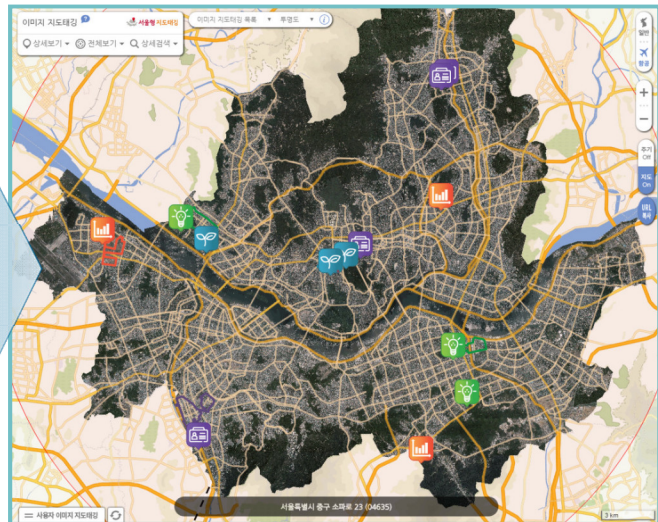
2-4 서울형 지도태깅과 공간정보 플랫폼 활용

- 시민과 소통/참여하는 정부3.0을 위하여 공간정보의 개방과 공유를 실천하고, **공간정보를 지도와 함께 시민에게 제공하기 위한 공간정보 인프라 구축**

- 문서로 된 행정정보
(주요 정책사업, 시민이용 시설물 등)

11. 서울역 7017 프로젝트

조성위치 (주소 등)	○ 서울역 고가 도로(중구 퇴계로, 광희동2가~봉래동2가)				
조성규모 (부지면적, 건물 00개동, 연면적 등)	○ 보행길 036m에 사계절 수목하부 666개, 카페 도서관 등 편의시설 22여 개소, 전망발코니 4개소, 광장 등 설치 ○ 서울역, 한양도성, 종로동-북촌동 등 주변지역과의 연결로				
조감도 등					
투입재원 (백만원)	구 분	'15이전	'16	'17	'18이후
	민간투자	-	-	-	-
	시 예산	105	220	55	-
주요내용	○ 노후화로 차량길로 사용이 불가능한 서울역 고가를 보행길로 재생하고, 낙후된 서울역 주변 도심 일대를 활성화 ○ 상권 활성화 : 남대문시장, 봉제산길, 염전교수제하산길 등 활성화 지역 지원 ○ 서울역 일대 도시재생 : 역사문화자원을 기반으로 지역맞춤형 재생 시행				
사업효과	○ 사람이 모이고 상권이 활성화함으로써 낙후된 서울역 일대에 활력 선사. ○ 도심 보행네트워크의 한 축으로써 시민이 '걷기 편한 도시' 서울 조성. ○ 남산과 한양도성, 인왕산, 효창공원 등 주변공원과 연계한 녹지축 구축. ○ 서울역 일대 역사문화자원과 연계한 관광명소로 자리매김.				
주요일정	○ '15. 12월 : 서울역 고가 도로 폐쇄 ○ '15. 12월 ~ '16. 3월 : 바닥 철거 공사 ○ '16. 3월 : 교량구조물 공사 착수 ○ '16. 4월 : 건축조경 공사 착수 ○ '17. 4월 : 시민 개방				
추진부서	서울역일대종합개발기획단				
기타					
각 성 자	재정기획관실 : 김민기 ☎ 2133-8686 현장소통담당 : 채영준 ☎ 8686 담당 : 김은주 ☎ 8687				



2-4 서울형 지도태깅과 공간정보 플랫폼 활용

■ 사업 개요

- ① 사 업 명 : 서울형 지도태깅과 공간정보 플랫폼 활용 확산
- ② 사업기간 : 유지관리/운영(2017.1~12.), 기능개선(7개월)
- ③ 사업예산 : 290,873천원(유지관리 포함)

■ 목적 및 필요성

오픈소스 S/W 환경을 구현하여 사용자의 위치기반 서비스 만족도 향상으로 연계 시스템 확대

- ① 현장을 가장 잘 아는 시민(주민)이 참여할 수 있는 IT 서비스
- ② 시민 의견을 꾸준히 청취하고 해결할 수 있는 환경으로 개선

■ 주요 사업 내용

- ① 오픈소스 S/W 기반 공간정보 엔진 전환
- ② 오픈소스 DBMS 운용을 위한 시범적용
- ③ 오픈소스 기반의 공간정보 Open API 확대
- ④ 공간정보 플랫폼 운영 및 유지관리
- ⑤ 지도를 가지고 사회/지역문제를 해결하는 시민거버넌스 운영



2-5 서울정책지도 추진

➡ 추진근거

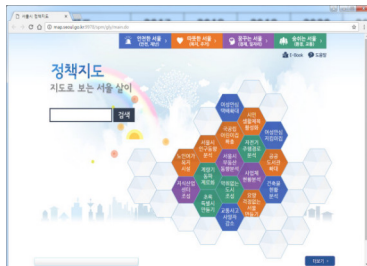
- 광주시 광산구가 제작한 정책지도를 우리시에 맞게 도입하도록 검토 요청(시장, 2013.5.25.)
- 입체적인 시정 정책지원을 위한 서울 희망 정책지도 서비스 구축계획(행정1부시장, 2013.8.2)

➡ 추진경과

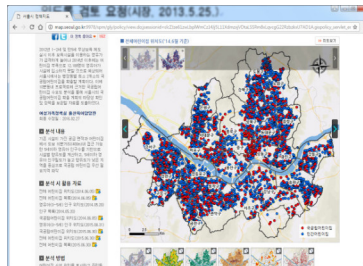
- 2014년 서울 정책지도 서비스 구축사업(사업기간:2014.4.15~12.31, 사업비:377백만원)
- 2015년 서울 정책지도 구축사업(사업기간:2015.5.12~12.31, 사업비:74백만원)
- 디지털 시민 시장실 구축사업(사업기간:2016.8.12~2017.2.28, 사업비:478백만원)
 - ※ 10분동네 프로젝트 및 여성안심지킴이집, 여성안심택배함 정책지도 갱신 포함

➡ 추진실적

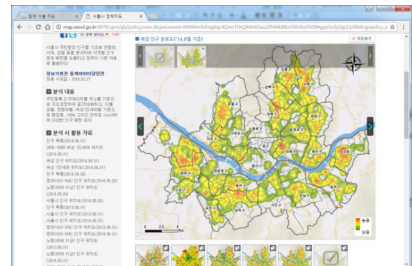
- 17개 정책주제에 328개 정책지도를 제작하여 서울지도 홈페이지(<http://gis.seoul.go.kr>)에서 공개



정책지도 웹사이트 메인화면



국공립어린이집 정책지도



여성1인세대 정책지도

2-5 서울정책지도 추진

■ 2017년 사업계획

➡ 추진방향

- 정책지도의 체계적인 운영관리를 위한 기반 마련
- 공간정보시스템 운영기관간 협력으로 예산절감 및 부가가치 창출
- 시민들이 공감하고 참여할 수 있는 운영환경 구축

➡ 추진내용

- 체계적이고 지속가능한 정책지도 갱신 및 제작을 위하여 선정기준 및 제작방법, 갱신주기를 주요 내용으로 하는 운영관리 절차 수립
- 국토교통부에서 국가사업으로 운영중인 공간빅데이터 분석 플랫폼 및 국가공간정보통합체계(공간정보기반 정책지원체계)를 활용한 정책지도 제작 및 갱신
- 서울시 주요 시책을 대상으로 시민들이 제작한 정책지도를 평가하여 우수 정책지도는 시상하고 시정에 반영할 수 있는 정책지도 콘테스트 개최



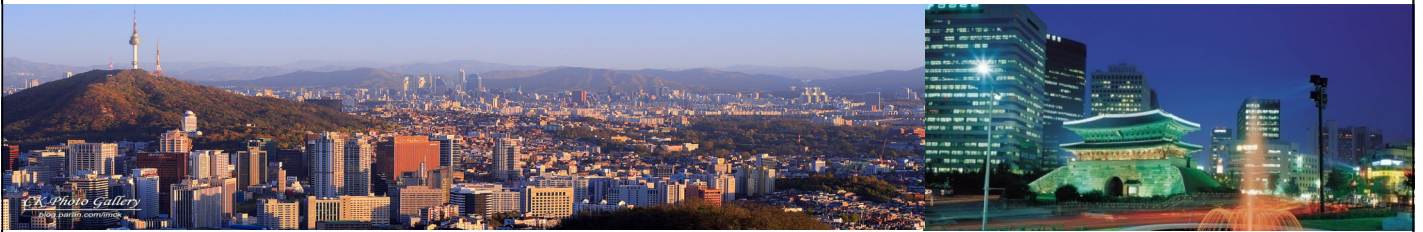
공간빅데이터 플랫폼 메인화면



공간정보기반 정책지원체계 화면

◆ 미래형 스마트시티 구축을 위한 기반 확보

- 1:1000 수치지형도 갱신 및 제공
- 지하시설물 통합정보시스템 운영
- 항공사진 서비스



2-6 1:1000 수치지형도 갱신사업

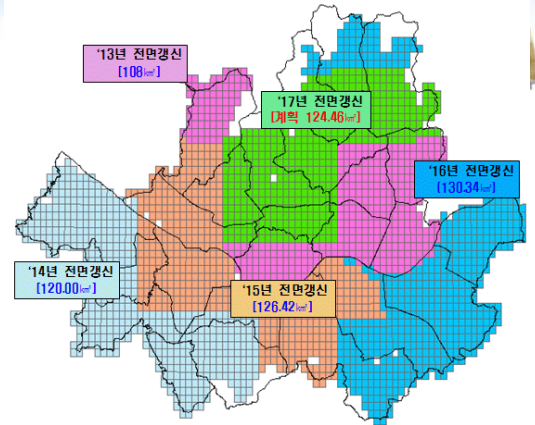
“수치지형도는 공간정보 인프라의 기반으로써 다양한 분야에서 가공 및 활용”



2-6 1:1000 수치지형도 갱신사업

사업 개요

- ➡ 사업 명 : 2017 수치지형도 갱신사업 (총 갱신면적 121 km²)
- ➡ 사업 기간 : 2017. 6. ~ 2017. 12.
- ➡ 사업 내용
 - 전면 갱신 : 124.46km² (도심 및 동북권역 일부지역)
 - 부분 갱신 : 4.0km² (전면갱신 외 주요변화 부분수정)
 - 최신기술(드론 등)을 이용한 갱신방안 모색
- ➡ 소요 예산 : 2,988백만원 (시비1,494백만원, 국비 1,494백만원)
 - ※ 사업비 : '13년 이후 매칭 펀드 시행 (시비 50 : 국비 50)



목적 및 필요성

- ➡ 우리 시 공간정보체계의 기본도인 1:1000 수치지형도에 대해 도시개발, 도로건설 등 각종 건설사업으로 인한 지형, 지물 변화를 적기에 반영하여 최신의 공간정보 서비스 제공

주요 사업 내용

- ➡ 시 전체를 5대 권역으로 나누어 매년 1개 권역은 전면갱신
- ➡ 그 외 4개 권역은 주요 지형지물변화에 대한 부분갱신 병행 추진으로 최신성 확보
- ➡ 당해 연도 촬영 항공사진 활용 갱신으로 최신성 확보
- ➡ 관련부서 및 외부기관 기본도 활용 배포
 - 대 시민은 국가공간정보포털 오픈 마켓 제공 및 활용 * 2016.7.15 ~ 시민무상제공

2-7 지하시설물통합정보시스템 운영

지하시설물통합정보시스템 개요

- ➡ 각 기관에서 개별적으로 관리하던 상·하수도 등 6종 지하시설물 데이터를 체계적으로 관리하기 위해 지하시설물통합정보시스템을 구축하고 2003년부터 운영 중에 있으며, 도로굴착부 인허가, 각종 사업계획 수립 및 건설공사 시 안전사고 예방을 위해 활용되고 있음

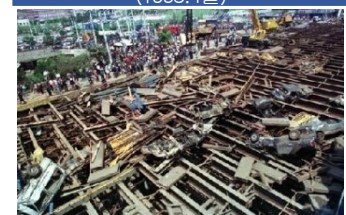
추진
배경

- ➡ 지하시설물의 종합적인 정보부재로 인한 도시 대형사고가 발생함에 따라 지하시설물을 안전하게 관리하기 기반 필요
- ➡ 지하시설물 관리기관별로 도면의 종류, 축척, 사용 S/W가 상이하고 시설물 규모가 방대하여 신설 개량공사가 빈번히 시행됨에 따라 정확도 및 최신성 확보 필요

서울 아현동 가스폭발사고
(1994.12월)



대구 지하철 가스폭발사고
(1995.4월)



추진
목적

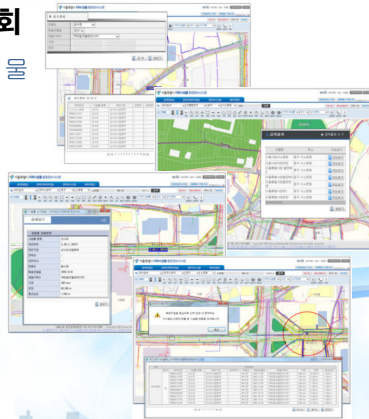
- ➡ 지하시설물에 대한 안전사고 예방 및 사고 시 신속대처
- ➡ 지하시설물의 체계적인 유지관리
- ➡ 도로굴착을 수반하는 각종 공사의 효율적인 계획수립 및 안전시공

2-7 지하시설물통합정보시스템 운영

지하시설물통합정보시스템 주요기능

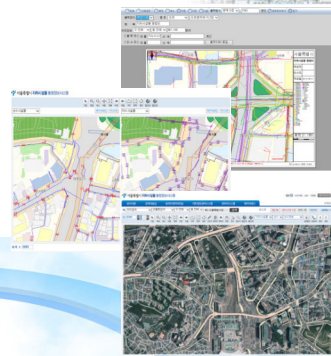
② 시설물정보 조회

위치검색, 지하시설물
조건검색,속성조회,
공간(버퍼)검색



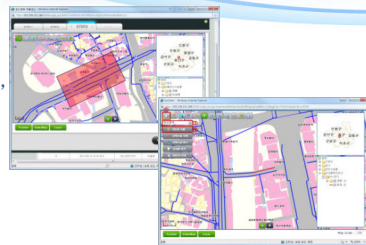
② 지도출력조회

지도 템플릿 출력
주제도별 다분면 조회
항공사진 로드뷰



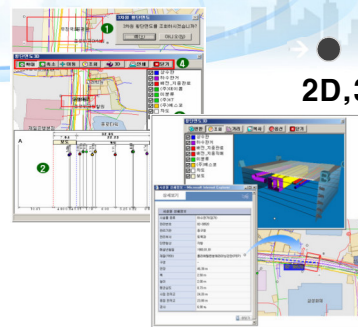
② 성과물 관리

굴착허가 시 기본도 제공,
준공성과물 등록 및 관리
(도로굴착온라인시스템 연계)



2D,3D 횡단면도 조회

마우스 드래그를
통해 매설된 지하
시설물의 2D, 3D
횡단면도 조회



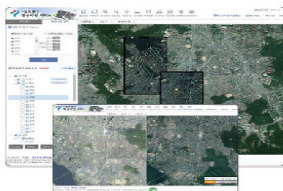
2-8 항공사진 서비스

서비스 개요 (<http://aerogis.seoul.go.kr>)

- ② 1972년 이래 촬영(건축기획과)된 약 16만장의 항공사진은 서울의 변천과정을 담고 있는 중요한 빅데이터이며 시민 누구나 열람할 수 있도록 온라인 서비스하여 알 권리를 보장하고 정보의 공유 및 개방을 추구
- ② 전국 최초, 유일하게 공간해상도 25cm급의 고해상도 서비스
- ② 항공사진은 방문 또는 온라인으로 신청하며, 시청을 방문하지 않고도 집에서 쉽게 직접 출력 가능

전국 최초 항공사진 25cm급 해상도 서비스

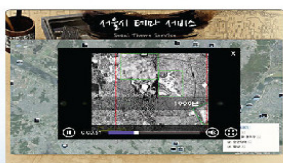
항공사진 서비스



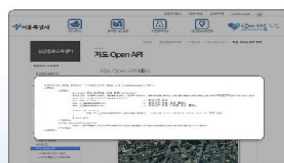
온라인 민원신청



테마서비스



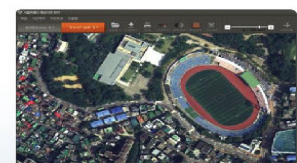
공동사용 API



SNS 사진공유



항공사진 직접 출력서비스



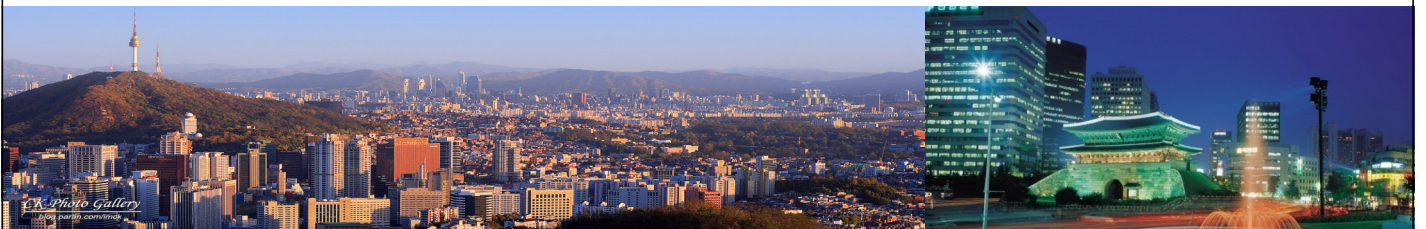
2-8 항공사진 서비스

시스템 구성도



◆ 공간정보 활용서비스 확대로 사회안전망 구축

- 서울스마트 불편신고 운영
- 스마트한 시민 안전 서비스 운영
- 서울지도 홈페이지



2-9 서울스마트 불편신고 운영

서울스마트 불편신고 개요

- ➡ 시민이 생활 속 각종 불편사항이나 안전사고 위험 요인 등을 스마트폰으로 바로 신고하고 처리결과까지 확인할 수 있는 시스템 운영 (예 : 도로파손, 쓰레기 무단 투기, 주.정차 위반, 이용시설 안전 등)
※ PC에서도 신고가능 : **서울지도 웹 페이지**(<http://gis.seoul.go.kr>) 내 스마트불편신고 클릭
- ➡ 2017년에는 신규시스템을 구축하여 안정적 서비스 운영 기반을 마련하고 사용자 확대 도모
- ➡ 자원봉사활동 시간 인정 1일 4건당 1시간, 1일 최대 4시간

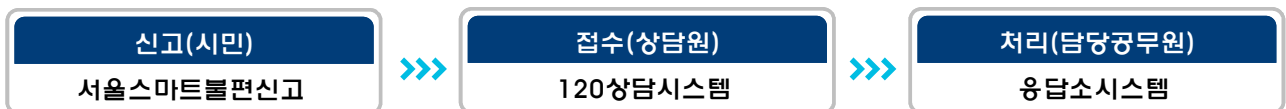


※ 응답소 : 서울시 모든 민원과 제안을 통합, 관리하는 온라인 시스템

2-9 서울스마트 불편신고 운영

운영 개요

- ➡ 서비스 개시 : 2012. 8. 1
- ➡ 처리절차 : 120 다산콜센터에서 접수하고 응답소 시스템을 통해 처리



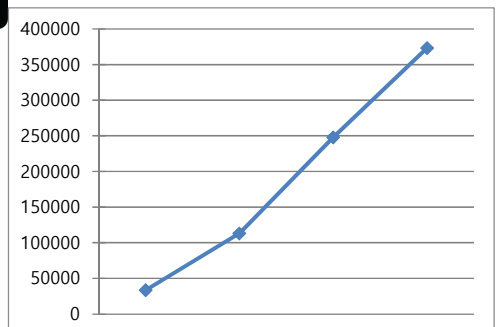
- ➡ 앱 설치방법(iOS, 안드로이드) : 앱 마켓에서 '서울스마트 불편신고' 검색하여 다운로드 후 설치



운영 현황

- ➡ 최근 1년간 총 신고건수는 373,291건이며, 월평균 31,107건 신고
- ➡ 분야별로는 불법주정차, 불법광고물, 쓰레기, 도로파손, 보도블럭파손 순임

구분	2013년	2014년	2015년	2016년
신고건수	33,609	113,314	247,922	373,291

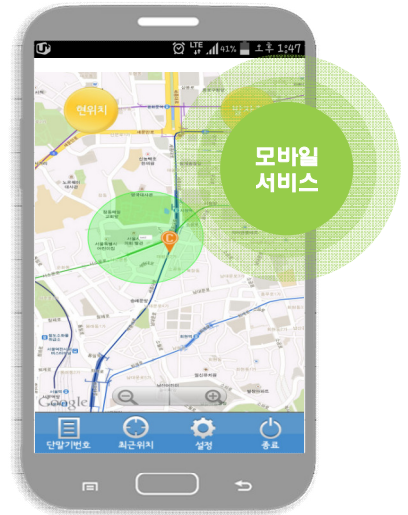
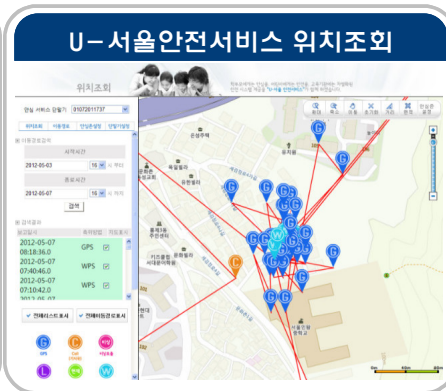


2-10 스마트한 시민 안전서비스 운영

■ 운영 개요

- ➡ 발달장애인, 치매어르신 등 사회적 약자의 안전을 위해 위치확인 및 비상시 연락이 가능한 스마트 안전서비스 제공으로 시민안전 확보
- ➡ 광역적 위치정보 서비스 제공(GPS, Wi-Fi, 기지국)
- ➡ 전용단말기 및 스마트폰 등 IT 기술을 활용한 위치 확인 서비스 제공

■ 홈페이지 위치조회 및 스마트폰 앱



2-10 스마트한 시민 안전서비스 운영

■ 주요서비스

- ➡ 긴급호출 : 위급 상황에서 긴급버튼(SOS)를 누르면 위치정보 및 현장 정보를 보호자에게 문자 메시지(SMS)로 제공
- ➡ 위치조회 : 10분 단위로 송신된 위치 정보를 보호자가 조회하는 기능
- ➡ 음성통화 : 단말에 저장된 보호자번호에 대해서 마이크와 스피커를 통한 음성 통화 기능
- ➡ 경로조회 : 웹과 앱을 통해 이동경로를 보호자가 조회 가능하며 당일 및 72시간의 보호대상자의 이동경로 제공
- ➡ 대 상 : 발달장애인, 치매어르신



■ 저비용·저변확대를 위한 신모델발굴

- ➡ 대 상 : 어린이, 치매어르신 등 사회약자
- ➡ 내 용 : 기존 U-서울안전서비스 보다 더 저렴하고 향상된 서비스 제공
어린이 안전 통학 서비스 및
U-서울안전서비스 신모델 발굴



2-11 서울지도 홈페이지

서울시의 모든 공간정보를 누구나 손쉽게 사용할 수 있도록 서비스



사용자 경험을 고려하여 메인페이지 구성

사용자 편의성을 고려한 화면구성

서울시에서 운영중인 지도관련 서비스 연계

킬러 콘텐츠 전면 배치 및 노출 강화

이해하기 쉬운 심볼 및 디자인 적용

사회약자를 위한 웹접근성 인증 획득

플랫 디자인 적용



I · SEOUL · U

2-11 서울지도 홈페이지

■ 사업 추진현황

- ➡ 사 업 명 : 서울지도 홈페이지 개선(시민주도 디지털거버넌스)
- ➡ 시스템 운영 : 2005년부터 지금까지
- ➡ 사업기간 : 2017.4. ~ 12.
- ➡ 소요 예산 : 36,200천원(배리어프리 DB 구축) / 58,200천원(운영유지보수)

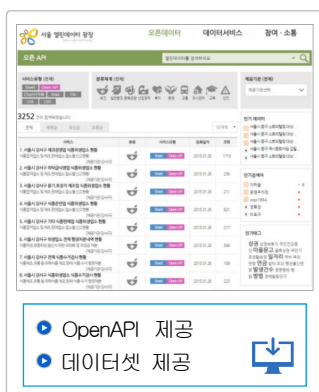
■연차별 NGO단체 배리어프리 DB 구축 및 API 배포사업내용

- ➡ (2016) 가온장애인자립생활센터, 무장애연대(2,797건) ➡ (2017) 배리어웍스(3,000건)

서울시 열린데이터 광장

다양한 활용처 발굴

시민주도 디지털 거버넌스



NGO 단체

시민

대학생



I · SEOUL · U

●

감사합니다.

