

순천만정원 왜 조성되었는가?

최덕림

# 순천만정원 왜 조성되었는가?



## 순천시 소개



### 지정학적 유리한 고지

동북아 및 남해안 지리학적 요충지  
국도축과 경제권역의 전략적 중심기능

### 생태관광 블루오션

동북아 문화·관광 클러스터 구축

### 인접지역 인프라 현황

동북아 항만 물류의 중심지  
대규모 제조업 중심의 초일류 경제권



# 1 순천만의 효율적인 보전과 지속가능한 이용

1992

1990년대 무분별한 쓰레기 쌓인 순천만



1997



순천만의 골재 채취, 그리고 시민들의 반대운동

2000



시내 중심을 흐르는 강은 3급수



2003



순천만에 위치한 오리농장의 악취와 오수



순천만의 어선들과 음식점, 창고들



# 아! 순천만



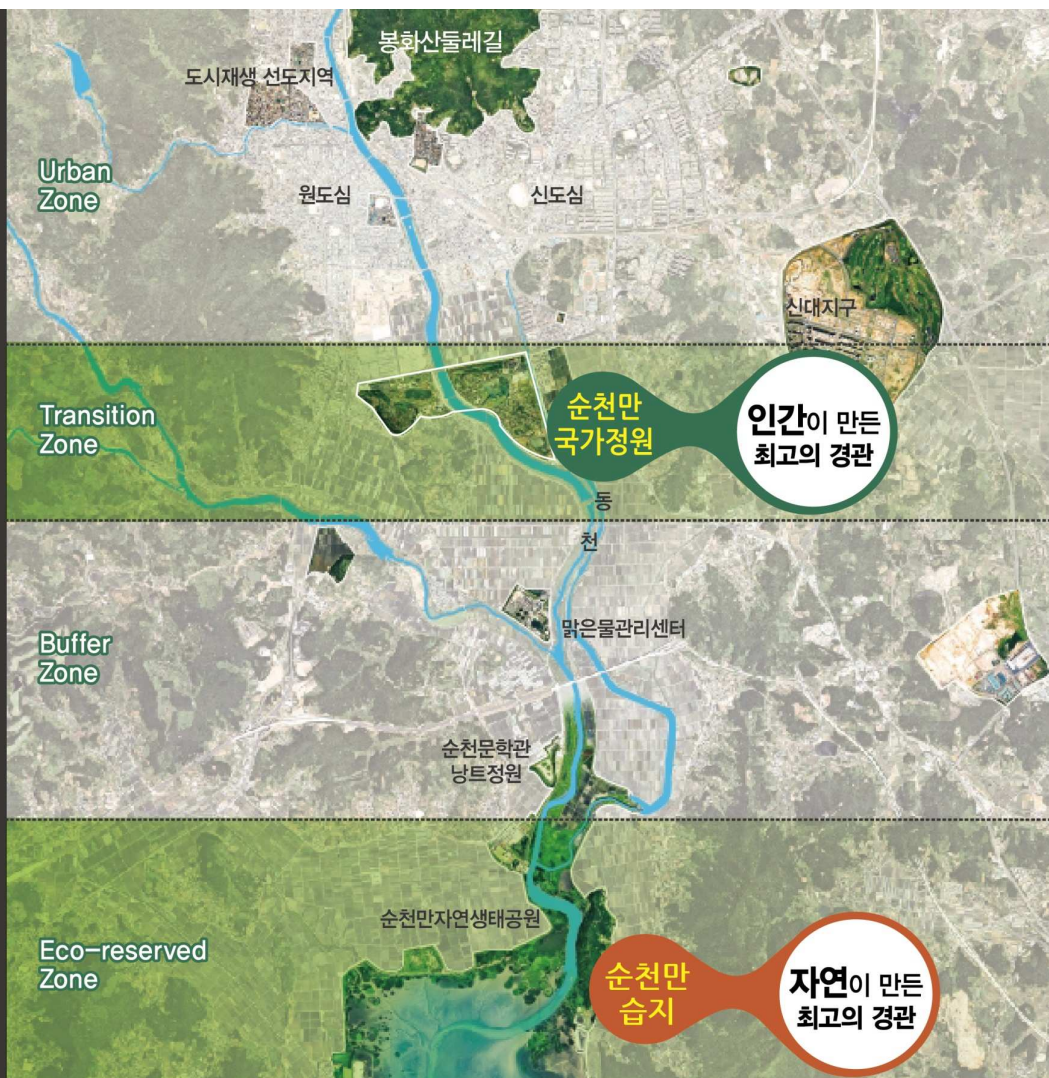
# 순천만 보전 경관 마스터플랜

도심  
공간

## 전이 공간

완충  
공간

절대  
보전  
공간





# 습지주변 난개발 방지와 보전정책



■ 최고 고도 제한지구 지정  
668,360m<sup>2</sup>

■ 생태계 보전지구 신설  
9,632,700m<sup>2</sup>

■ 순천만 주변 난개발을 방지하기 위해  
Eco-Reserved Zone에 도시계획과  
연계 보호구역 지정

## 생태자원화와 환경 저해시설 제거



수질오염시설 오리농장 철거

친환경 동선(에코피아) 도입

핵심보전구역 내 음식점 철거



# 생태습지 복원사업

- 후대에 물려줄 수 있는 지속가능한 생태관광 자원화
- 생태계와 철새를 위해 동천둔지 등 8개소 38만㎡ 습지복원



## 순천만 보전을 위한 민관학 협력체계 구성



## 순천만습지위원회

(시의원, 생태전문가, 지역주민, 시민단체 등)



## 동아시아 람사르지역센터

(인식증진사업, 국제 네트워크, 개도국 습지보전사업 지원 등)



# 갈대 제거사업을 주민일자리 창출로

■ 갈대축제 부스 갈대이영잇기, 순천만 편의시설 갈대 이영잇기

■ 갈대제거를 주민소득사업으로 연고용 700명

▶ 2억 이상 소득창출 효과



# 수익사업 확대로 주민 일자리 창출

■ 순천만 쉼터 : 갈대뿌리차, 갈대쿠키, 갈대유정란 등

■ 공예특산품관 운영 : 지역 특산품을 활용한 상품개발 및 판매





# 2009



## 순천만을 '철새들의 낙원'으로...

### ■ 철새농업지구 지정 59ha (흑두루미 영농단)

유기농법으로 철새들의 안전한 서식지 조성

- 전봇대 제거(282개)
- 무논 조성(2개소 10ha, 철새들의 휴식, 물 먹는 장소)
- 겨울철 철새먹이 공급원(30톤)

### ■ 생물다양성 관리계약사업 (2005 ~ ) 400ha

### ■ 겨울철 철새 지킴이 운영 (1일 6명)

관광객과 차량, 자전거 등 출입통제



## 전국 최초 경관농업지구 실시



## 흑두루미 영농단의 봄 준비의 계절



들판을 디자인하고



직접 벼도 심고



학생들에게 모 심는 법도 가르치고



학생들과 함께 벼도 심습니다.

## 흑두루미 영농단의 여름 관찰의 계절





# 흑두루미 영농단의 가을 수확의 계절



# 흑두루미 영농단의 겨울 나눔의 계절



흑두루미 먹이주기



흑두루미 목욕탕 운영



철새들의 심터 관리



겨울철 차량 통제



불빛 차단막 설치



관찰문화를 만들다



# 순천만 인근 초등학교 생태교육 프로그램 지원

## ■ 순천만 인근 초등학교 사례

폐교 위기 학교가 생태교육 명문학교로 인기

- 2008년 : 학생수 35명 (폐교위기)
- 2009년 : 순천만 체험학습 시범학교 지정 “흑두루미 논가꾸기 프로젝트”
- 2015년 : 학생수 120명 (입학 대기자 증가추세)



## 흑두루미가 늘고, 관광객 증가





# 2 2013 순천만국제정원박람회와 제1호 순천만국가정원

2008

도심

Buffer Zone

순천만



WELCOME  
순천만국제정원박람회



# 순천만정원의 탄생

## 정원박람회 개최 배경

순천만의 보전정책을 기반으로  
생태와 문화로 도시디자인

- 도심~순천만의 중간 지점에  
에코벨트 조성
- 도심 팽창 억제로  
미래도시가 가야 할 방향 제시
- 자연생태의 훼손을 막아  
순천만을 영구적 보존



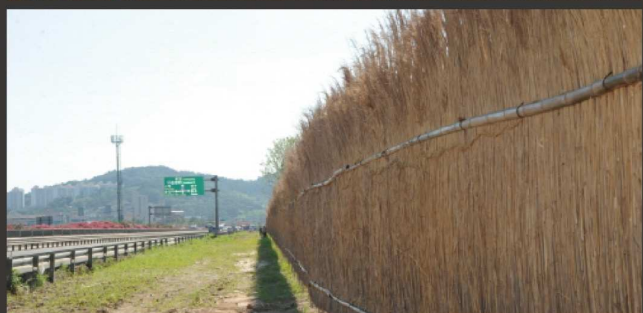
2013 순천만  
국제정원박람회



순천만국제정원박람회 마스터플랜 확정



에코벨트를 조성, 영원히 보전하자  
주박람회장 조성 전



**성공적 유치를 위한 시민운동**

기초 질서 지키기,  
내 집 앞 깨끗이 청소하기,  
자투리땅 정원 가꾸기,  
대중교통 이용하기 등

**헌수운동 확산**

**시민서포터즈**

학생기자단, 새마을회 회원,  
시민공연단, 지역예술인,  
순천대학생회, 전남예총,  
전국 호남향우회, 자원봉사자,  
SNS서포터즈

**손님맞이 민관합동 시스템 구축**

2천9백여명 참여



**본격적인 조성공사 시작, 그리고 시민운동**



에코벨트를 조성, 영원히 보전하자  
마운딩 조성장면



에코벨트를 조성, 영원히 보전하자  
주박람회장





# 2013

시민과 함께 이룬 2013 순천만국제정원박람회 성공

제1호 순천만국가정원

순천만국가정원 지정 선포식 (2015. 9. 5.)



# 3 순천만습지 · 순천만정원 생태경제 효과

## 순천만 갯벌의 가치

NATURE(Robert Costanza et. al) : (갯벌)9,900달러/ha > (간척농지)92달러/ha





# 순천만국가정원의 경제적인 가치

순천만국가정원의 총 자산가치  
(2014년 4월 기준)

## 약 1조 97억원

■ 기본자산 가치	2,350억원
■ 브랜드 가치	488억원
■ 환경적 가치	9.7억원
■ 직접 경제적 가치	130억원
■ 간접 경제적 가치	7,119억원

## 정원문화산업 선도로 녹색일자리 창출

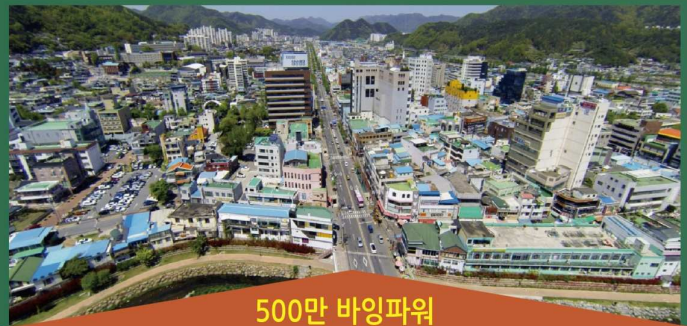




# 500만 바잉파워를 도심으로 연계

봉화산둘레길

도심  
공간



500만 바잉파워

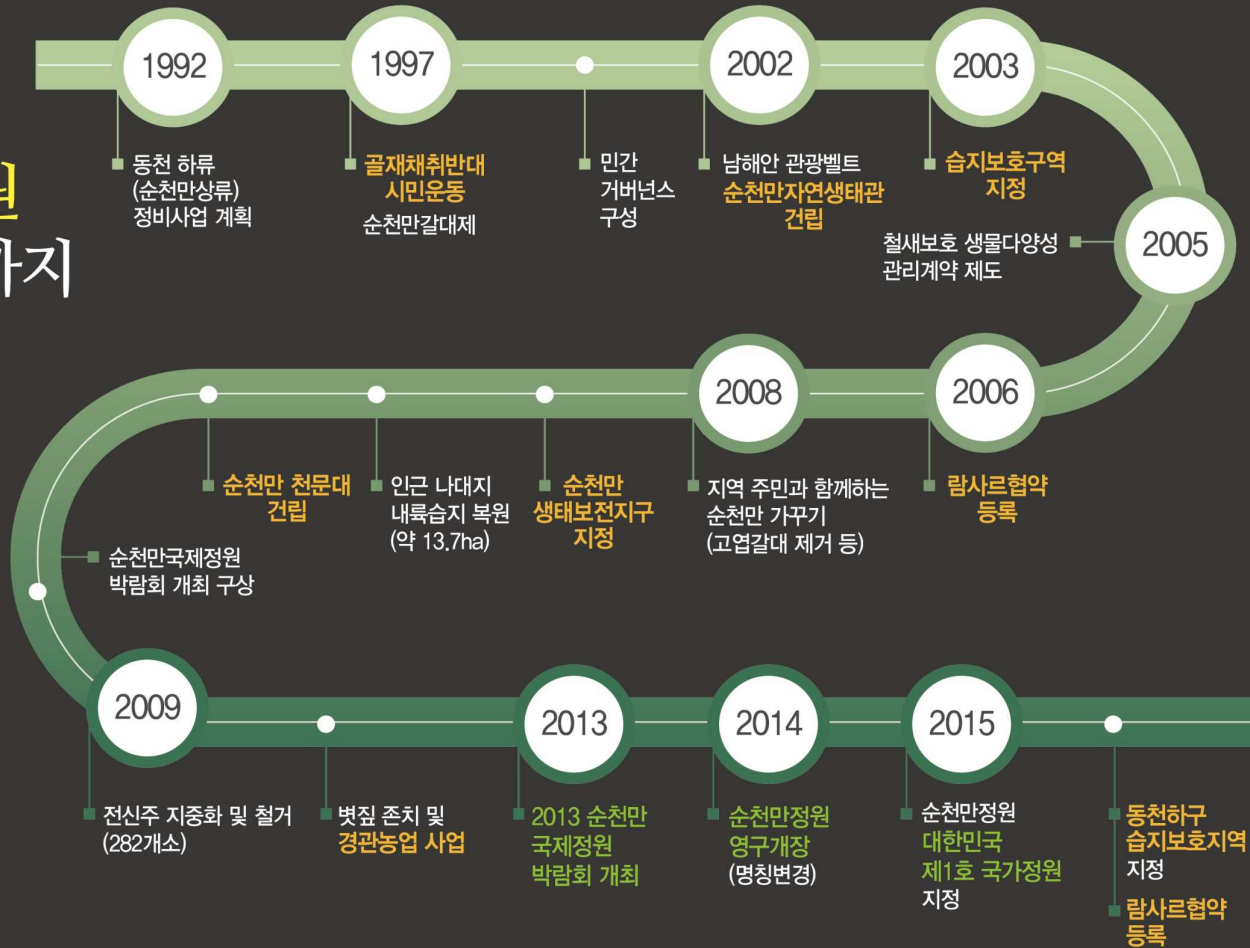
순천만  
국가  
정원



순천만  
습 지



## 시민과 함께한 순천만 보전에서 순천만정원 영구개장까지







우리가 사는 이 땅은  
조상에게 물려받은 것이 아니다.

이것은 우리 아이들로부터 빌린 것이다. - 인디언 격언 중

이메일 : CDL225@hanmail.net

감사합니다.