

충청남도 현황과 충남연구원의 역할



2017. 12. 5.



충남연구원
ChungNam Institute

CONTENTS



1. 환황해시대의 도래와 충청남도
2. 충남의 과거-현재-미래
3. 충남연구원의 지향가치 및 역할
4. 충남연구원의 중국연구

충청남도 개요



- 기초자치단체 : 8개시, 7개군
- 공무원수 : 17,081명(2016)
- 중국과 최단항만 거리 : 대산항-룡안항(339km)



忠清南道面积 共8,204km²



忠清南道人口 约210万人(15个市·郡)



忠南道厅 位于洪城郡和礼山郡的中央“内浦新城”



충청남도
Chungcheongnam-do

충청남도와 중국교류



1. 환황해시대의 도래와 충청남도

1) 환황해시대의 도래

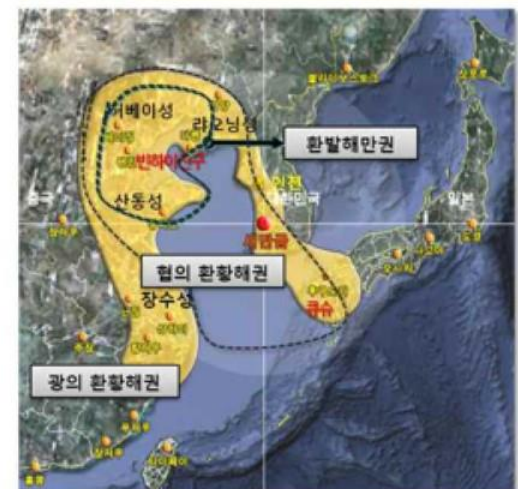
환황해권의 범위와 위상

● 환황해권의 범위

- 협의(중국의 환발해권, 한반도 서해안, 일본 후쿠오카)
- 광의(협의+ 중국의 장수, 저장, 상하이시+한국경남+일본큐슈)

● 환황해권의 위상

- 한중일 3국의 인적, 물적, 기술적 교류요충지
- 한중일 3국간 역내의존성 강화
- 항구도시간 교역활발, '동아시아 지중해'
- 면적에 비해 인구, GDP비중이 높은 지역
- 경제활동, 자본/인력 집적, 거대한 시장 형성

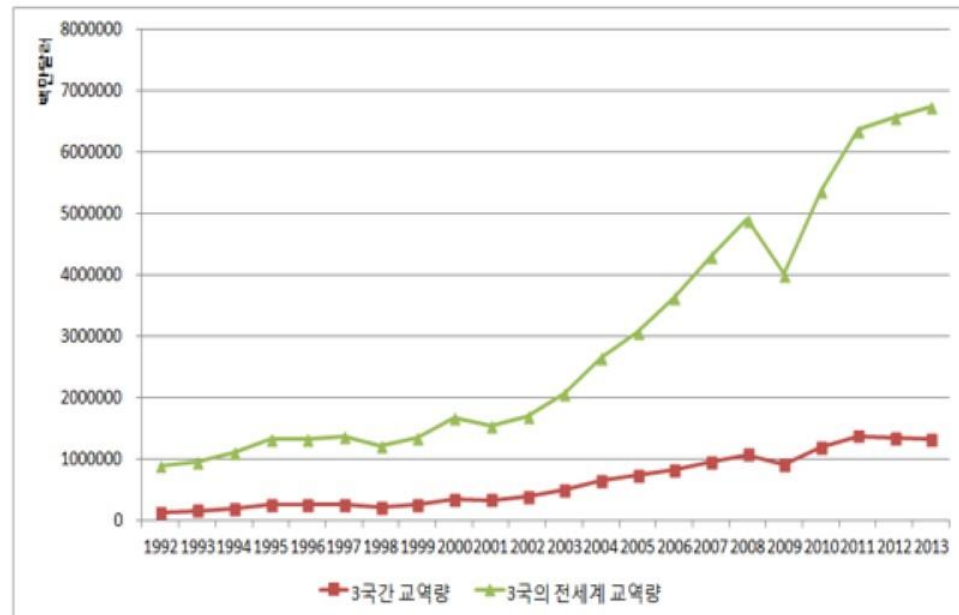


1) 환황해권시대의 도래

환황해권시대 도래의 의미

- 한중일 등 환황해 인접국가들의 글로벌경제에서 차지하는 비중 상승
- 환황해권 역내 무역이 글로벌 경제에서 차지하는 비중 상승
- 글로벌 경제 소비지로서 환황해권 부상

➡ 중국경제의 성장과 역할이
세계의 생산거점에서 소비거점으로
전환하는 것과 밀접한 관계를 가짐



2) 환황해권시대와 충청남도

초국경 협력 및 네트워크 참여

- 환황해경제기술교류회의(2000년-)
 - 한국서남해안, 중국 황해지역 3시4성, 일본큐슈 7현3정령시
- 동북아시아지역자치단체연합(NEAR)(1996-)
 - 한국, 중국, 일본, 몽골, 북한, 러시아 등 73개 회원
 - 사무국 : 한국 포항(浦項)시



환황해포럼 개최

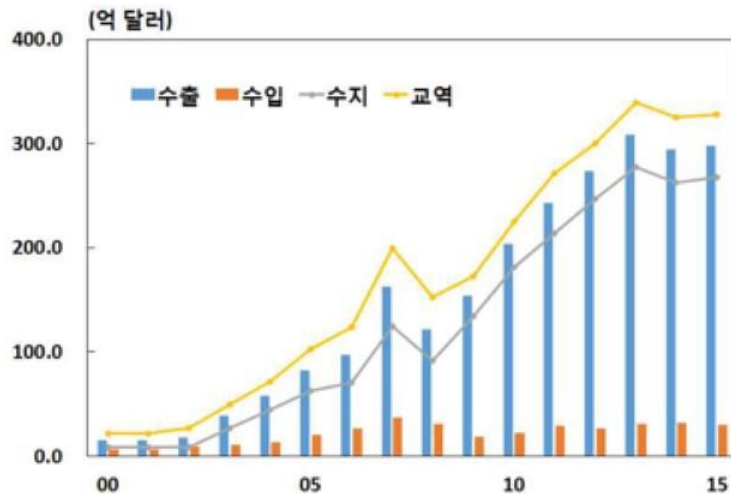
- 제1회환황해포럼(아시아 평화공동체를 향한 첫걸음. 부여. 2015년)
- 제2회환황해포럼(아시아 번영과 상생의 길. 공주. 2016년)
- 제3회환황해포럼(아시아 평화공동체 구성. 공주. 2017년)



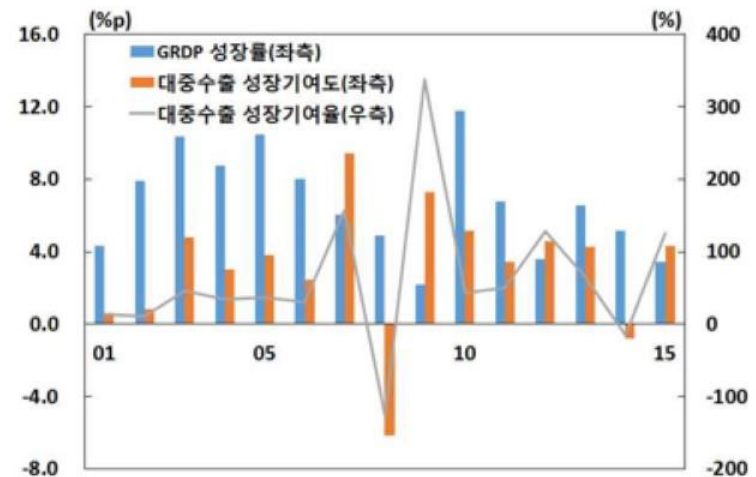
2) 환황해권시대와 충청남도

중국과의 교역

- 연평균 6.6%의 성장세(2000-15년)
- 대중국 교역금액은 328억달러(2,178억 위안, 2015년)
 - 한국 전체의 14.4%, 2000년 대비 15배 확대
- 중간재 수출비중 증가(2009년 49.1%, 2015년 69.4%): 수직적 분업
 - 대중 수출은 충남경제의 성장동력으로 중요 역할



충남의 대중 수출·입 추이



충남의 대중 수출 성장기여도

2. 충남의 과거-현재-미래

1) 충남의 과거

국제성과 다양성을 추구한 백제문화가 꽃피운 지역

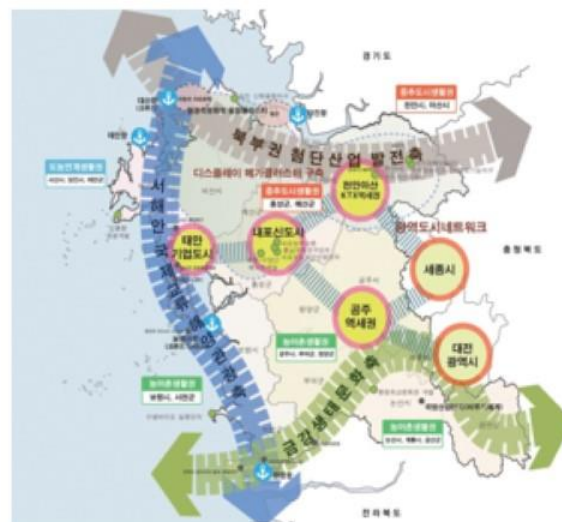
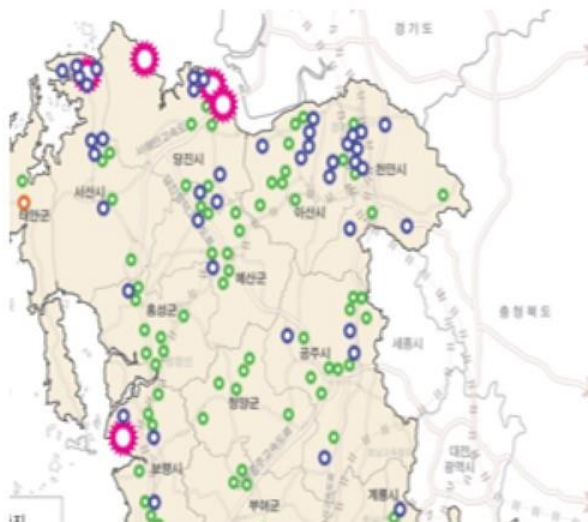
- 백제는 중국 남조와의 교류 및 문화수용, 일본에 문화전파, 신라나 가야의 예술에 기여
- 중국과 황해 직항로 개척 : 송, 제, 양, 진 등 남조와 활발한 교섭
 - 중국제 도자기의 백제지역 편중 출토, 중국연안에서 황해로 연결되는 해로 통해 수입
- 충남 내포지역 중국 남조 석굴사원 영향으로 마애불 조성
- 충남 연해지역 중국계 귀화(복지검, 정신보/정인경)
- 해상을 통해 중국 천주교와 성직자의 유입 등



2) 충남의 현재

수도권 인접 산업지대와 과소화된 농촌이 병존하는 지역

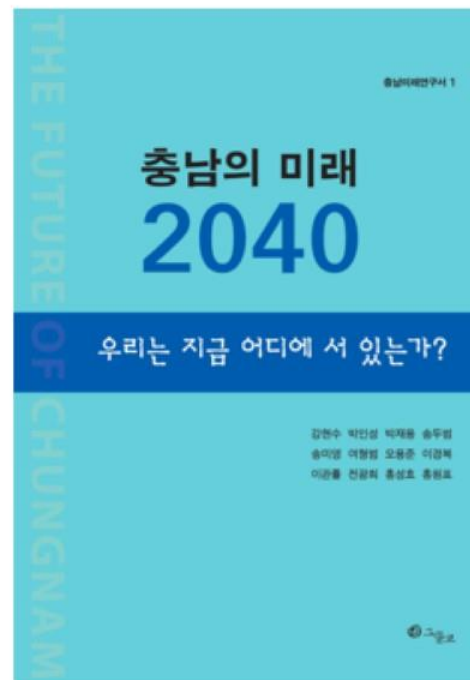
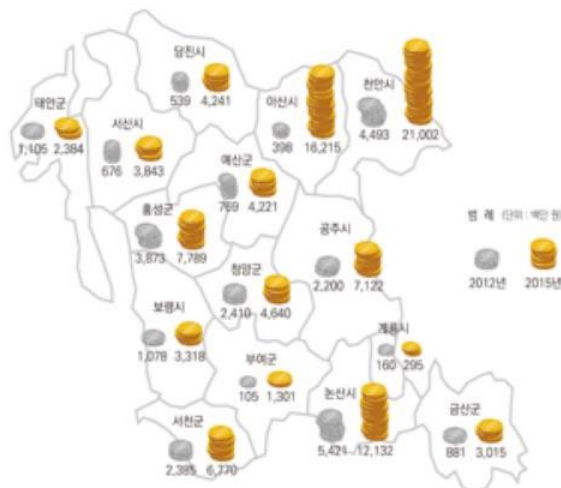
- 국가기간산업 중심의 대기업 입지
 - 디스플레이, 자동차, 철강, 석유화학 등이 대규모 클러스터 형성
- 수출중심의 조립가공형 제조업 위주 성장
- 도시 농촌 혼재 지역 : 산업지대(북동부), 농어업지역(남부), 어업,관광휴양지역(서부)
- 수도권 배후지역으로서의 특성 보유(산업, 대학, 교통 등)



3) 충남의 미래

동아시아와 공존하는 글로벌화된 환황해권 중심지역

- 초고령사회로 진입, 남북(도시농촌)문제의 확대
 - ➡ 북부와 남부, 도시와 농촌의 격차해소와 융합성장
- 중소기업/서비스산업의 질적 고도화와 농림어업의 6차산업화
 - ➡ 글로벌 성장을 지향하는 융복합 경제생태계 조성
- 지역공동체 지향형 돌봄사회로 이행
 - ➡ 사회적경제영역의 확대 및 공유경제의 진전

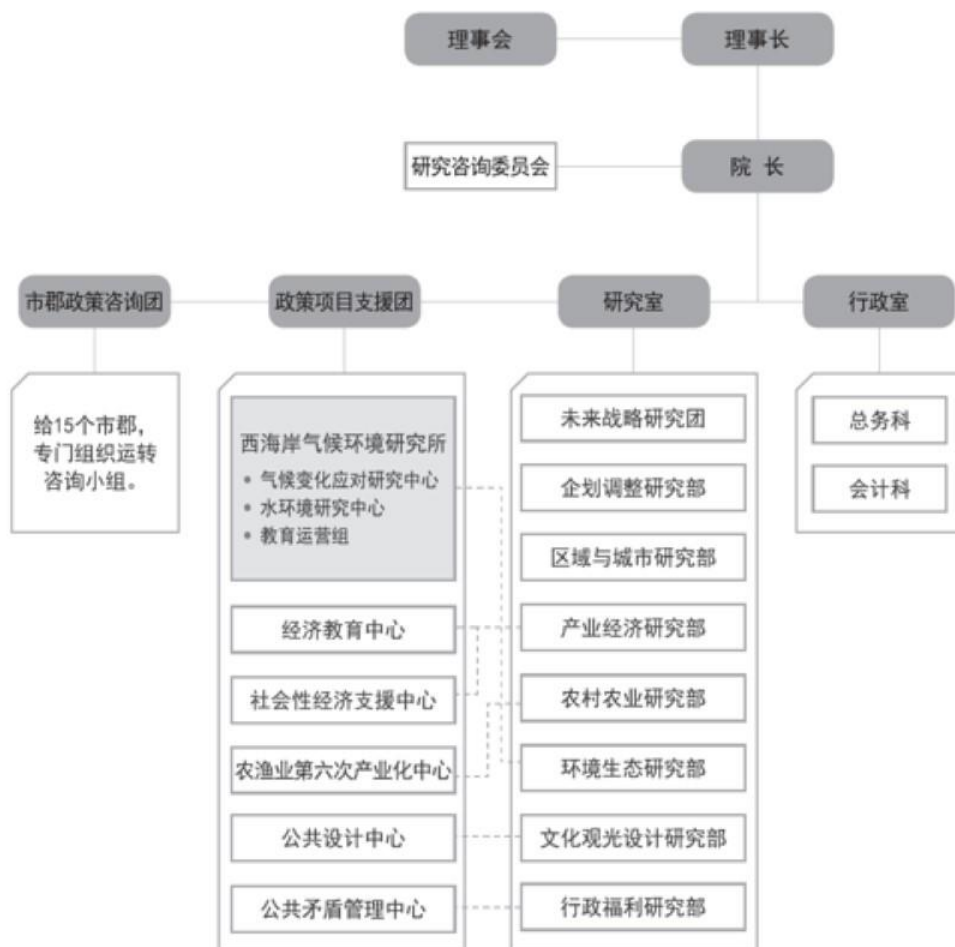


3. 충남연구원의 지향가치와 역할

1) 현황

현황 및 조직도

- 설립 : 1995년
- 현원 : 141명
- 재정 : 314억원
(1억 9천만 위안)
- 조직: 2실, 1단,
1연구소, 7부,
7센터
- 외국교류기관 :
중국-9개기관
부탄-1개기관



2) 비전 및 지향가치

비전(VISION)

- 행복한 미래를 여는 충남연구원

목표

- 지역을 위해 열정과 책임을 다하는 연구자
- 함께 지혜를 모으고 나누는 네트워크 조직
- 현실 속에서 더 나은 미래를 지향하는 연구
- 도민이 신뢰하는 최고 정책연구 기관



가치

- 지역밀착 : 시군정책협력단, 현장탐방 등
- 소통협력 : 국내외 네트워크, 학술교류 등
- 미래지향 : 미래연구, 국비확보, 중장기 연구 등
- 도민신뢰 : 연구성과물 100% 개방, 홍보, 연구성과물 표절시스템 운영 등

3) 설립근거 및 역할

설립근거

- 지방자치단체출연연구원의 설립 및 운영에 관한 법률(2000년)
- 충청남도 충남연구원 설립 및 운영/지원에 관한 조례(1995년)

역할

- 지방행정과 관련된 정책과제의 체계적 연구개발과 지역사회 발전
 - 충청남도 및 시군 중장기 발전, 지역경제 진흥, 역사문화의 보존/계승, 환경보전 등 연구
 - 지역의 당면 현안과제 연구
 - 충남도민의 삶의 질 향상 연구
 - 국내외 연구기관과의 교류협력 등

4) 주요연구 과제

연구과제 유형

- 전략과제 : 충남지역 발전에 기초자료가 되는 실증연구(520건)
- 현안과제 : 충청남도 및 시군에서 시급히 대응해야 단기과제(1,620건)
- 수탁과제 : 충남 및 시군과 공익 추구하는 기관의 요청에 의해 수행되는 연구과제(950건)
- 기본과제 : 연구원 개인의 연구역량 강화 위한 논문, 학회지 등에 발표하는 연구(80건)
- 위탁과제 : 연구원에서 외부로 의뢰한 연구(110건)
- 기타 : 세미나, 워크숍, 심포지엄 등(1,000건)

연구원 간행물

- 열린충남, 충남리포트, 충남경제, 서해안기후환경연구소 소식지, 충남기후정보브리핑, 충남정책지도, 충남인포그래픽, 중국동향과 진단, 디자인 충남, 안전충남 이슈브리프, 사회적경제 동향브리프 등

5) 연구원 간행물

주요 간행물



4. 충남연구원과 중국연구

1) 중국연구 동향

중국연구

- 중국인 입국관광객 충남 유치전략(2015년)
- 중국 허베이성과 산둥성 현황과 주요동향(2016년)
- 중국 랴오닝성과 장쑤성 현황과 주요동향(2016년)

중국동향과 진단

- 격월간 발행 총15호 발간(2017년)
 - 신실크로드, 신상태, 징진지 일체화, 3농문제, 남색경제구획, 13차5개년계획, 한중FTA, 구이저우성 현황, 환황해권시대, 대산국제여객선취항, 중국대기오염, 중국빅데이터, 생태문명 등



1) 중국연구동향

충청중국 포럼

- 충남도와 15개 시군의 중국관련 공무원의 참여, 중국관련 지식과 정보, 대중국 교류 관련 업무추진 경험 공유
- 2015년 5월에 시작하여 2017년 11월 현재 24회 개최
 - 뉴노멀 시대 중국경제, 한중 3농포럼, 중국 신형도시화와 3농문제, 중국의 일대일로, 환황해권 항만대응, 중국농업농촌변화, 대중국 지방외교, 중국의 미래권력, 생태문명 전략과 농촌발전 등

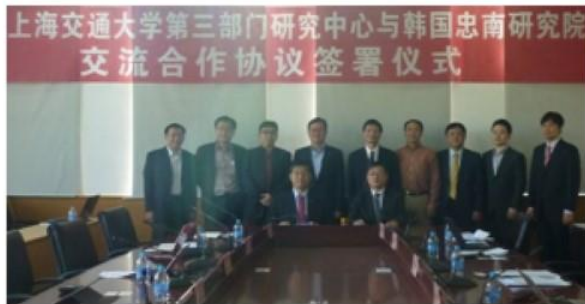


원테전
(중국 인민대학 지속가능발전고등연구원장)

2) 중국 교류현황

충남연구원-상해교통대학

- 충남연구원과 상해교통대학 제3부문 연구중심 MOU(2015년), 워크숍(상해)
- 충남연구원과 상해교통대학 중국공익발전연구원 워크숍(2016년)(공주)
- 충남연구원과 상해교통대학 중국공익발전연구원 MOU(2017년), 워크숍(상해)



감사합니다!



上海交通大学
SHANGHAI JIAO TONG UNIVERSITY



충남연구원
ChungNam Institute