

# 디자인을 통한 지역공간의 재생

조준배 (SH공사 도시재생본부 재생사업기획처장)

## 주요 약력

- 영주시 디자인 관리단 단장
- (주)앤드 aandd 건축사사무소 소장
- 국토연구원 부설 건축도시공간연구소 본부장
- 서울시 근린생활일반형 활성화지역 2단계 지정 평가 위원
- 재생 분야 국정과제 서면평가 위원
- (사)대한국토도시계획 학회 이사(24, 25대)
- 국토해양부 국토환경디자인 시범사업 심사위원
- 국토해양부 민간전문가 시범사업 운영 및 심사위원
- 국토해양부 U-시범사업 영주시 MP
- 광명시 경관기본계획 수립 자문위원
- 국토경관의 통합적 개선방안
- 8차 핵심과제 실천점검회의 외부 전문자문위원



# 디자인을 통한 지역공간의 재생

- 영주시 디자인관리단 사례를 중심으로

전 영주시디자인관리단장  
현 서울주택도시공사(SH) 재생사업기획처장  
조준배

## 목차

- 영주시 디자인 관리단의 디자인 기본방향
- 영주시 디자인 관리단의 실험 0\_실험의 개요 및 성과
- 영주시 디자인 관리단의 실험 1\_지속가능한 시스템 구축
- 영주시 디자인 관리단의 실험 2\_디자인 시범사업
- 영주시 디자인 관리단의 실험 3\_실행과정과 성과(2007-2016)

## 영주시 디자인 관리단의 디자인 기본방향

- 통합 디자인
- 장소 디자인
- 민/관/전문가 참여디자인

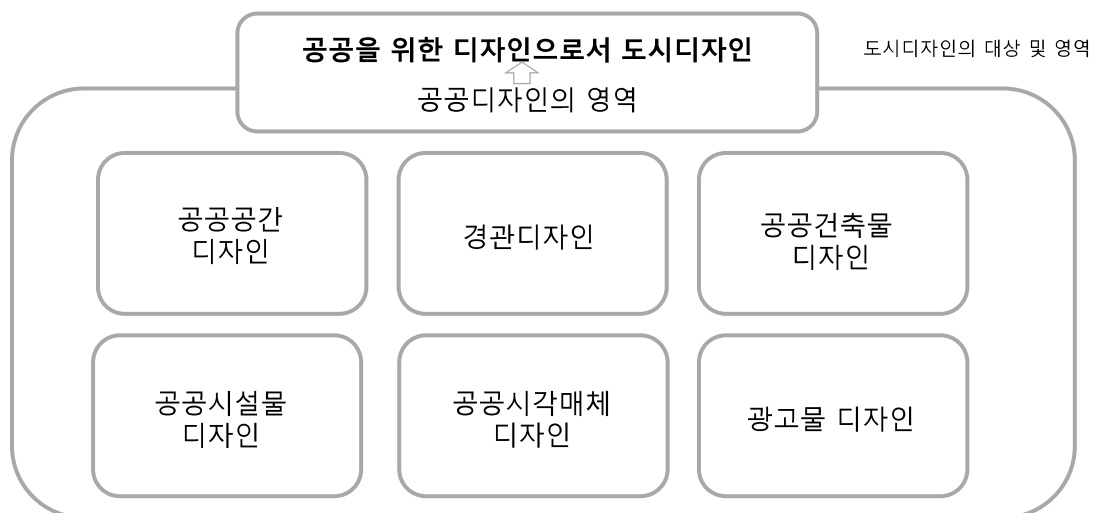
## 통합 디자인

### \_장소중심의 다양한 디자인 영역의 통합\_범위와 역할적 측면

전체 지역을 단일한 장소단위의 통합적인 공간관리를 통해 체계적이고 통일된 경관형성 위해 통합과 조정의 역할을 강조한 도시디자인으로서 통합디자인

전체지역을 대상으로 공간관리 방향 및 비전과 목표 설정, 이에 다른 실현수단을 제시하는 것  
장소단위의 공간관리가 체계적으로 이루어지고 통일된 경관형성 유도

- 관련법간의 상호연계방안 제시 - 종합적인 디자인관리체계 제시



출처 : 구자훈, 2009, 공공디자인의 도시설계적 의미(한국도시설계학회 심포지엄 공공디자인의 허와 실) 발제내용



## 행정디자인으로서 장소디자인

\_장소중심으로 관련 행정부서간 협력·조정\_행정시스템 측면

개별요소 디자인에서 장소통합디자인을 위한 다양한 행정 주체간 협력지향 행정디자인  
개별요소 디자인에서 장소(가로공간환경) 디자인으로 다양한 행정 주체간 협력디자인



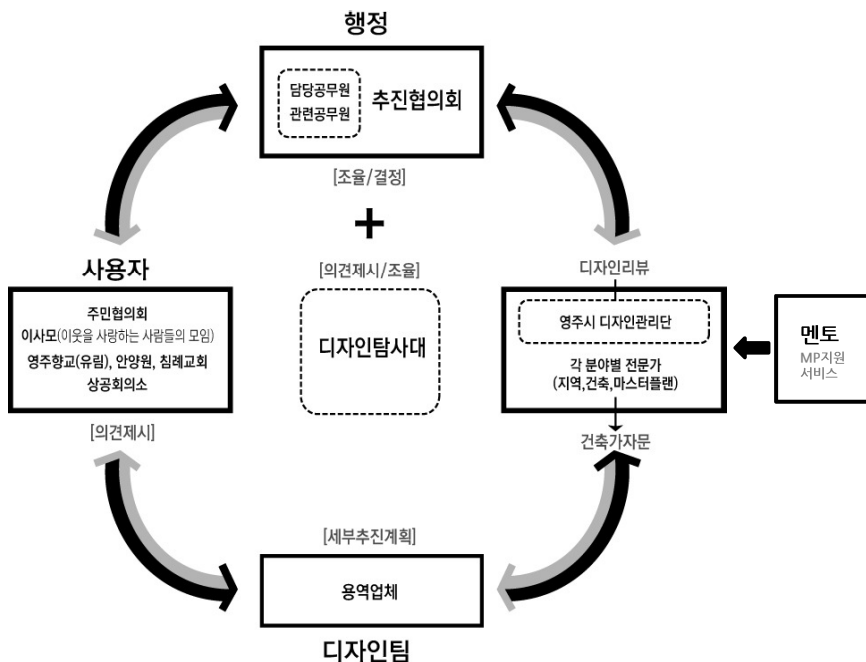
[http://news20.busan.com/news/newsController.jsp?sectionId=1\\_4&newsId=20120223000021](http://news20.busan.com/news/newsController.jsp?sectionId=1_4&newsId=20120223000021)

공공시설물 19개 시설물	관리주체 10개 과
간판류	도시디자인과
안내판	교통행정과
휴지통	
점자블록	교통행정과
자전거도로	산림녹지과
가로수화단	교통행정과
가로등	
벤치	산림녹지과
분전반	한국전력
한전주	한국전력
통신주	한국통신
공중전화	한국통신
교통표지판	경찰청
주차 신호등	경찰청
도로	건설과
버스정류장	교통행정과
소화전	소방소
우체통	우체국
하수도맨홀	수도사업소

## 민간·관·전문가 참여디자인

\_사업관련 주체별 거버넌스\_지속성 측면

주민과 함께 기획/운영 및 유지관리를 위한 지속적인 협의체 구성으로 참여  
주민들 스스로 프로그램 발굴 및 운영 원칙\_봉사활동 및 직업교육과 다문화가정 보육  
이사모(NGO) 자체적으로 센터 보수 유지관리\_태양광 설치하여 유지관리비용 최소화



<주민협의회 13명\_디자인 탐사대3명  
\_회의 총10회 실시>



<멘토와 협의\_총7회 실시>

## 영주시 디자인 관리단의 실험 0\_실험 개요 및 성과

- 영주의 실험 : 새로운 공공디자인으로서 지역공간 재생\_지역활성화

## 영주시 디자인 관리단 활동 법적근거 : 건축기본법의 민간전문가 제도

### 민간전문가의 역할 : 공공의 역량 강화를 위한 민간전문가 참여

#### 민간전문가의 정의

「건축기본법」 시행령 제21조제1항에 따른 건축·도시·조경 등 관련 분야의 자격을 갖춘 건축사 및 기술사

#### 민간전문가는 지역총괄계획가와 사업총괄계획가로 구분하여 운영

\_ 세부권한 및 역할에 대하여 지방자치단체의 여건에 따라 조정

#### 지역총괄계획가 역할 및 업무\_영주시 디자인관리단

지자체 건축도시경관 관련 사업의 계획수립 및 운영과 관련한 제반 사항 총괄조정

- \_ 건축도시경관 관련 사업의 디자인 관리방식 결정
- \_ 디자인 전담조직 구성 및 총괄
- \_ 지역 마스터플랜 수립 지원
- \_ 지역 디자인정책 수립
- \_ 중앙정부 공모사업 지원
- \_ 프로젝트 단위 업무 지원

#### 사업총괄계획가 역할 및 업무\_공공건축가제도

건축 도시경관 관련 단일사업의 디자인관리방식 결정 및 개별 마스터플랜 수립 MP/MA

- \_ 프로그램 기획, 기획제안서 검토 및 수정, 과업지시서 검토 등
- 개별 공공건축 및 공공공간 사업 디자인프로세스 지원
- \_ 기획 및 과업지시서 작성 지원, 발주방식 결정, 설계지침 운영 등
- \_ 디자인리뷰 운영, 설계자 선정위원으로 참여, 설계사후관리 총괄 등

## 중앙부처 시범사업 발굴 및 성과\_2008-2016

### \_총 20개 사업 사업비 770.98억 확보

2008 국토해양부 공공시설디자인 시범사업 대상 : 사업비 6억 도시건축박물관  
 2009 국토해양부 국토환경디자인 시범사업 최우수상 : 사업비 2억  
 2010 국토해양부 국토환경디자인 시범사업 지속사업 선정 : 사업비 139억 삼각지 사업  
 2010 행정안전부 명품희망마을 시범사업 선정 : 사업비 10억 거위의 꿈  
 2011 행정안전부 생활형 지역공공디자인 시범사업 선정 : 사업비 8억 참사랑센터 조성사업  
 2012 국토해양부 U-시범도시 지원사업 최우수상 : 사업비 20억 U-기술적용을 통한 도심재생  
 2012 경상북도 공공디자인 시범사업 선정 : 사업비 7억 후덕한 삶을 위한 공간환경 개선사업  
 2013 농림축산식품부 농어촌마을 리모델링 시범사업 선정 : 사업비 40억 주치골  
 2013 국토교통부 공공건축물 그린리모델링 시범사업 선정 : 사업비 5억 문수면사무소 증축  
 2013 농림축산부 지역창의사업 2개 선정 : 사업비 40억 수철리 경관계획 및 영주동 비보이  
 2014 국토교통부 도시재생선도사업 선정 : 사업비 200억 역전을 역전하자  
 2014 농림축산식품부 창조적 마을 만들기 사업 2개 선정 : 사업비 25억 금계권역 및 소철리  
 2014 농림축산식품부 농촌중심지 활성화사업 : 사업비 60억 곱작골지구  
 2015 국토교통부 야심만만 영주장터 조성사업 : 사업비 46억  
 2015 행정자치부 주민주도형 골목경제활성화 시범사업 : 사업비 10.2억 학사골목  
 2016 농림축산식품부 농촌중심지 활성화 사업 : 사업비 80억 풍기읍  
 2016 국토교통부 지역수요맞춤 지원사업 : 사업비 9.78억 학사골목  
 2016 국토교통부 새뜰마을사업 : 사업비 60억 관사골

## 영주시 디자인 관리단의 실험 1

\_지속가능한 시스템 구축 및 실행력 확보방안\_1개 수단 · 3개 시스템

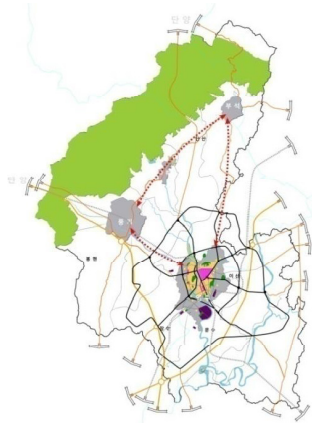
- 장소 만들기과 장기적인 관리를 위한 통합마스터플랜 수립\_장소통합관리 수단
- 연계와 통합을 위한 전담조직을 통한 총괄관리체계\_실행력 강화
- 전문가주도-행정지원의 협력적 디자인관리체계\_디자인 질 향상
- 공공사업 추진을 위한 의사결정 협의체계\_주민참여 체계구축

## 장소통합관리 수단

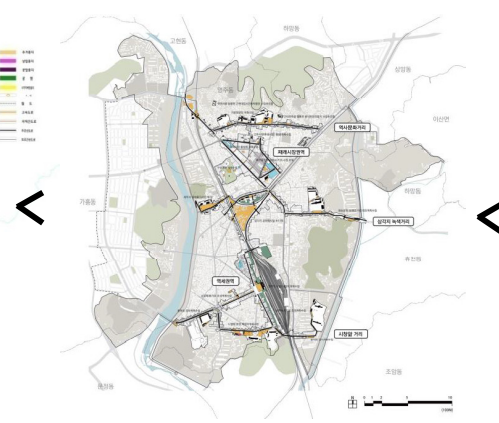
### 장소 만들기과 장기적인 관리를 위한 통합마스터플랜 수립

#### 도시·건축·공공공간 통합마스터플랜- 비법정 계획/ 유연한 전략계획

- 개별 공공사업을 장소 단위로 통합하고 조정하는 계획체계이자 장기적인 관리조정 절차
- 평면적인 도시기본계획과 점적인 개별 공공건축사업의 간극을 메우는 역할



영주시 도시기본계획



영주시 도시·건축·공공공간 통합마스터플랜



개별건축물 : 영주시 시민회관

현재 도시기본계획은 추상적인 큰 방향만 제시하고 중간단계 없이 개별사업단위로 진행되어 종합적이고 구체적인 방향을 제시하고 급변하는 환경에 유연하게 대응하는 도시·건축 통합마스터플랜이 요구

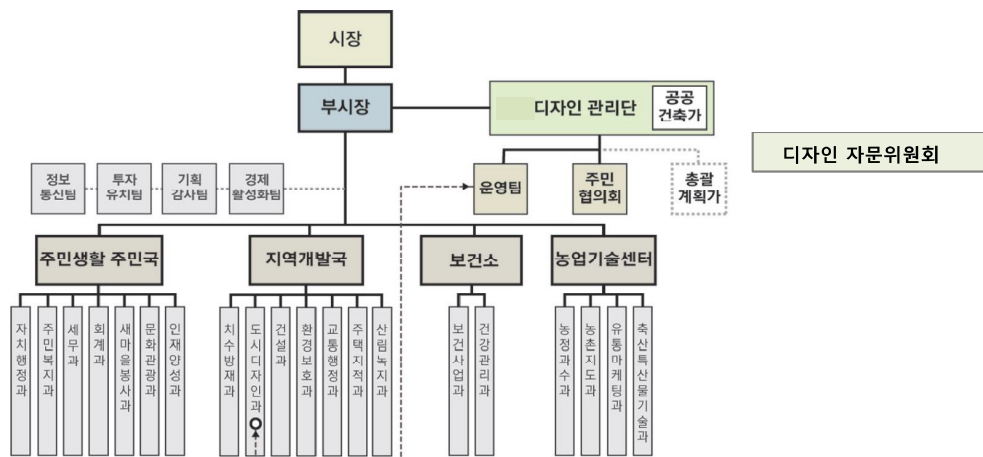
## 연계·통합을 위한 전담조직을 통한 총괄관리체계

### 개별사업 통합연계조정 역할과 통합마스터플랜/공공디자인 사업추진

#### 도시·공공건축·공공공간 총괄관리체계

##### 건축기본법에 의한 민간전문가(지역총괄계획가)제도도입

- 지방자치단체의 개별적인 공공사업 업무를 통합 연계 조정하는 권한과 책임지는 역할
- 통합 마스터플랜 담당\_다양한 사업과 다양한 주체들의 이해관계 조정과 네트워크 필요
- 통합디자인/장소디자인/행정디자인/참여디자인 > 자생디자인의 추진 조직



상설 : 디자인 관리단장 1명  
디자인 자문위원회 15명(임명직 2, 위촉 13)  
운영 팀 : 도시디자인과 내 공공디자인계 3명

비상설 : 공공건축가(민간전문가) 3명  
주민협의회(현재 행안부 시범사업 7명)  
사업총괄계획가(현재 국토해양부, 행안부 시범사업 2)

영주시 디자인 관리단 조직 및 운영체계

## 전문가주도-행정지원의 협력적 디자인관리체계

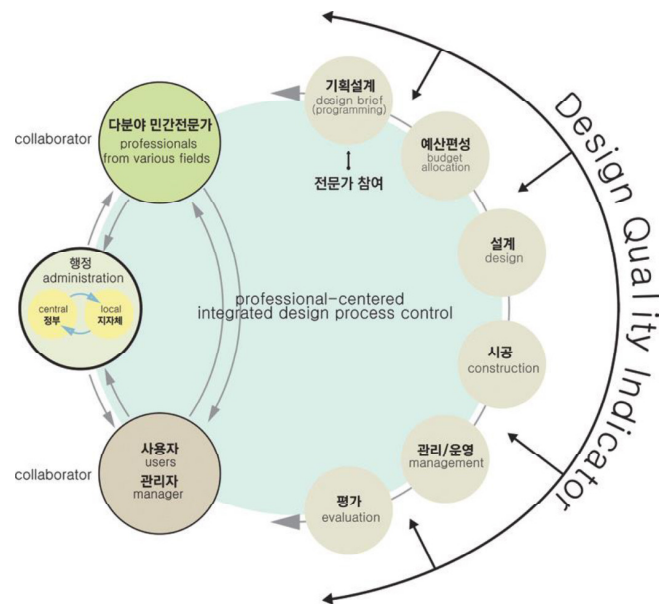
### \_디자인 향상을 위한 모든 사업과정의 기획\_발주\_관리

#### 협력적 디자인관리체계

총괄관리조직이 운영하는 디자인 중심의 통합적, 전문가 중심의 협력적 디자인관리체계

개별적으로 진행되는 모든 사업과정 [기획-설계-시공-사용 및 유지관리]를 디자인 중심으로 통합관리 조정하고 전문가를 중심으로 행정을 지원하는 협력적 관리체계

기획단계의 강화  
발주단계 지원  
관리단계 체계적 접근

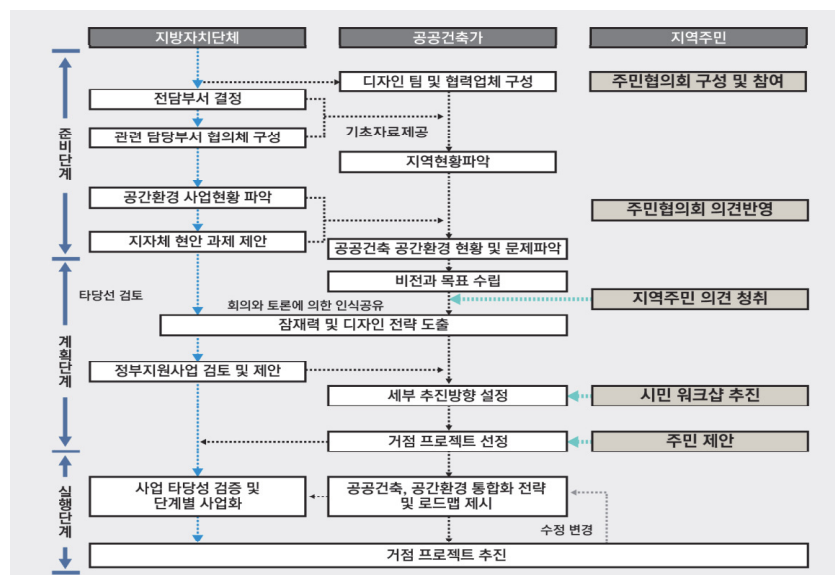


## 주민참여 의사결정 협의체계

### \_공공사업관련 참여 주체들 간 거버넌스 구축

#### 의사결정 협의체계 구축\_사업 다양한 주체들과의 파트너적 거버넌스 형성

공공건축과 공공공간 조성사업 관련주체들의 참여와 합의형성을 위한 협력적 의사결정 과정



공공건축-공공공간 통합화 전략을 위한 프로세스

## 영주시 디자인 관리단 실험 1\_소규모 공공건축 디자인 시범사업

### 영주시 공공건축가 제도 도입 및 업무

#### 영주시 공공건축가제도

##### - 도시, 건축, 공공디자인 담당분야 민간전문가로 구성

- 총 8인 활동(1기 3인, 2기 3인, 3기 2인)
- 활동기간 1년
- 건축기본법에 의한 민간전문가 위촉

#### 영주시 공공건축가의 업무

- 디자인 관리단 업무협조 : 시정을 위한 다양한 가이드 조례 등 마련
- 총괄조정 : 기획단계에서 선정된 디자인 관련 자문대상 사업에 대한 디자인 검토
- 자문
  - > 개별사업 총괄조정 자문
  - > 사업예산확정 전후로 디자인 자문대상 사업 검토
  - > 년 초 전체 디자인관련 사업 기획단계 사업 자문
- 심의/심사 참여
- 디자인시범사업(설계계획) : 지역역량 강화를 위한 디자인 시범사업 실시
  - 1기\_ 기존과 같은 예산과 기간으로 디자인의 품질을 향상 가능한 선례를 만드는 디자인 시범사업
  - 2기\_ 젊은 신진 건축가와 지역건축가 연계 통합하여 지속 가능한 지역 디자인 개발
  - 3기\_ 지역 공공건축가, 젊은 지역건축가 그리고 지역 건설사와 협업(미 추진)

## 소규모 공공건축물 **디자인 시범사업** 추진(2011-14)

규모는 작으나 물리적인 양으로는 도시경관에 많은 부분을 차지하여 마을회관, 노인회관, 보건진료소 등 주민생활에 밀접한 기능을 주로 수행함으로써 중요한 역할. 하지만 소규모 공공건축사업이 주로 전자입찰이나 수의계약에 의해 진행되고 있어 디자인 품질관리가 전무한 상황

### 1차 디자인 시범사업의 의의

- \_ 소규모 공공건축물의 역할과 새로운 유형을 통한 가이드 또는 유연한 표준화 모델개발
- \_ 현재와 같은 예산으로 디자인의 품질을 향상시키는 선례를 만드는 디자인 시범사업
- \_ 지역건축가와 디자인 협조체계 구축

#### 윤승현 공공건축가

- \_ 조제 보건진료소(기본 및 실시설계 공공건축가)
- \_ 휴천3동 노인회관(기본설계 공공건축가/ 실시설계 정찬국 협동건축)

#### 김수희 공공건축가

- \_ 소룡 보건진료소(기본 및 실시설계 공공건축가)
- \_ 두전리 마을회관(기본 및 실시설계 공공건축가)
- \_ 참사랑 센터(신축) 및 요선재(리모델링)

#### 조준배 디자인 관리단장 + 정찬국 협동건축

- \_ 두산리 마을회관(기획설계 관리단장/ 기본 및 실시설계 정찬국 협동건축)

#### 최재원 디자인그룹 오즈OZ

- \_ 풍기읍사무소(기본 및 실시설계 외부건축가)

### 1차 디자인 시범사업 \_조제 보건진료소

공공건축가 윤승현(인터거드 건축사사무소 소장)

사업부지 : 경북 영주시 문수면 조제리 544-4 / 지역지구 : 보전관리지역  
대지면적 : 595.00m<sup>2</sup> / 연면적 : 149.82m<sup>2</sup>



사진 에프라인 멘데스  
출처 영주시 공공건축 이야기

## 1차 디자인 시범사업 \_조제 보건진료소

공공건축가 윤승현(인터거드 건축사사무소 소장)



사진 에프라인 멘데스  
출처 영주시 공공건축 이야기

한국농어촌건축대전(2012) 준공건축부문 본상 한국농어촌공사사장상  
한국건축문화대상(2012) 준공건축물 부문 사회공공부문 본상 국무총리상 수상

## 1차 디자인 시범사업\_소룡 보건진료소

디자인그룹오즈 건축사사무소 + 공공건축가 김수희(플로어 인더스트리디자인 소장)

진행 상황 : 201103-08 기본계획 및 실시설계

사업부지 : 경북 영주시 장수면 소룡리 940-2 / 지역지구 : 생산관리지역, 자연취락지구

대지면적 : 825.00m<sup>2</sup> / 연면적 : 147.89m<sup>2</sup>





소릉 보건진료소(2011-2023)  
공공건축가 김수희(플로워 인더스트리 디자인 소장)

## 1차 디자인 시범사업\_두전리 경로당

디자인그룹오즈 건축사사무소 + 공공건축가 김수희(플로워 인더스트리디자인 소장)

사업부지 : 경북 영주시 장수면 소릉리 940-2 / 지역지구 : 생산관리지역, 자연취락지구  
대지면적 : 825.00m<sup>2</sup> / 연면적 : 147.89m<sup>2</sup>



## 1차 디자인 시범사업 \_두산리 경로당

디자인관리단장 조준배 + 지역건축가 정찬국(협동 건축사사무소 소장)

사업부지 : 경북 영주시 봉현면 두산리 940-2 / 지역지구 : 생산관리지역, 자연취락지구

대지면적 : 825.00m<sup>2</sup> / 연면적 : 147.89m<sup>2</sup>



## 1차 디자인 시범사업\_풍기읍 사무소

공공건축가 최재원(디자인그룹 OZ오즈 소장)



대한민국 공공디자인 대상(2012) 우수상  
대한민국 신인건축사대상(2013) 대상  
한국농어촌건축대전(2013) 대상

**1차 디자인 시범사업\_풍기읍 사무소**  
 공공건축가 최재원(디자인그룹 OZ오즈 소장)



광장에 태양광 발전소(30KW)를 처음부터 디자인 요소화하여 광장과 일체화했으며 랜드마크적인 역할

**1차 디자인 시범사업\_참사랑 주민지원센터 및 요선제(전통음식체험관)**  
 공공건축가 김수희(플로어 인더스트리디자인 소장)



대한민국 공공건축상 국토해양부 장관상(2012),  
 대한민국 국토도시디자인대전 국토교통부 장관상(2013)  
 대한민국 공간문화대상 문화체육관광부 장관상(2013)  
 도시재생 우수사례 발표회(2013) 장려상



## 소규모 공공건축물 **디자인 시범사업** 추진(2011-14)

### 제 2기 공공건축가에 의한 소규모 공공건축물 디자인 시범사업 추진(2012)

#### 2차 디자인 시범사업의 의의

- 공공건축가의 디자인 역량과 지역건축사의 지역의 기술역량(디테일)을 통합하여 **지속 가능한 지역 디자인 개발** 및 역량 강화
- 공공건축가가 기본설계하고 지역건축가 지원 그리고 지역건축가가 실시설계하고 공공건축가가 지원하는 디자인 협조체계 구축
- 젊은 신진건축가 지원사업과 연계

#### 김효영 공공건축가 + 이희대 건우건축

- 월림 보건진료소(기본설계 공공건축가/실시설계 건우건축)

#### 임윤택 공공건축가 + 정찬국 협동건축

- 아지동 경로당(기본설계 공공건축가/실시설계 협동건축)
- 문수면 면사소 증축 및 리모델링(기본설계 공공건축가/실시설계 협동건축)

#### 조재원 건축가 + 이희대 건우건축

- 한절마 경로당(기본설계 외부건축가/실시설계 건우건축)

#### 신혜원 건축가 + 최윤정 건우건축

- 관사골 경로당(기본설계 외부건축가/실시설계 건우건축)

### 2차 디자인시범사업\_월림 보건진료소

지역건축가 이희대(건우건축사사무소 소장)+공공건축가 김효영(case 건축사사무소 소장)

사업부지 : 경북 영주시 이산면 두월리 1127-2 / 지역지구 : 보전관리지역

대지면적 : 990.00m<sup>2</sup> / 연면적 : 148.50m<sup>2</sup>



## 2차 디자인 시범사업\_ 월림 보건진료소

지역건축가 이희대(건우건축사사무소 소장)+공공건축가 김효영(case 건축사사무소 소장)

사진 에프라인 멘데스  
출처 영주시 공공건축 이야기



## 2차 디자인 시범사업\_아지동 경로당

지역건축가 정찬국(협동 건축사사무소 소장)+공공건축가 임윤택(WA 건축사사무소 소장)

사업부지 : 경북 영주시 아지동 85-8/ 지역지구 : 계획관리지역, 자연취락지구  
대지면적 : 303.00m<sup>2</sup> / 연면적 : 99.63m<sup>2</sup>



사진 에프라인 멘데스  
출처 영주시 공공건축 이야기



## 2차 디자인 시범사업 \_아지동 경로당

지역건축가 정찬국(협동 건축사사무소 소장)+공공건축가 임윤택(WA 건축사사무소 소장)

## 2차 디자인 시범사업 \_문수면사무소 증축 및 리모델링

지역건축가 정찬국(협동 건축사사무소 소장)+공공건축가 임윤택(WA 건축사사무소 소장)

사업부지 : 경북 영주시 적동리 466-1/ 지역지구 : 계획관리지역, 자연취락지구

대지면적 : 2793.0m<sup>2</sup> / 연면적 : 1337.81m<sup>2</sup>



## 2차 디자인 시범사업 \_문수면사무소 증축 및 리모델링

지역건축가 정찬국(협동 건축사사무소 소장)+공공건축가 임윤택(WA 건축사사무소 소장)



## 2차 디자인 시범사업 \_한절마 경로당

지역건축가 이희대(건우건축사사무소 소장)

+외부건축가 조재원(도시건축사사무소 01스튜디오 소장)

진행 상황 : 201204-08 기본계획 및 실시설계 중 / 사업부지 : 경북 영주시 가흥동 325-10/  
지역지구 : 제2종 일반주거지역 / 대지면적 : 198.00m<sup>2</sup> / 연면적 : 122.02m<sup>2</sup>



## 2차 디자인 시범사업\_한절마 경로당

지역건축가 이희대(건우건축사사무소 소장)+외부건축가 조재원(01스튜디오 소장)

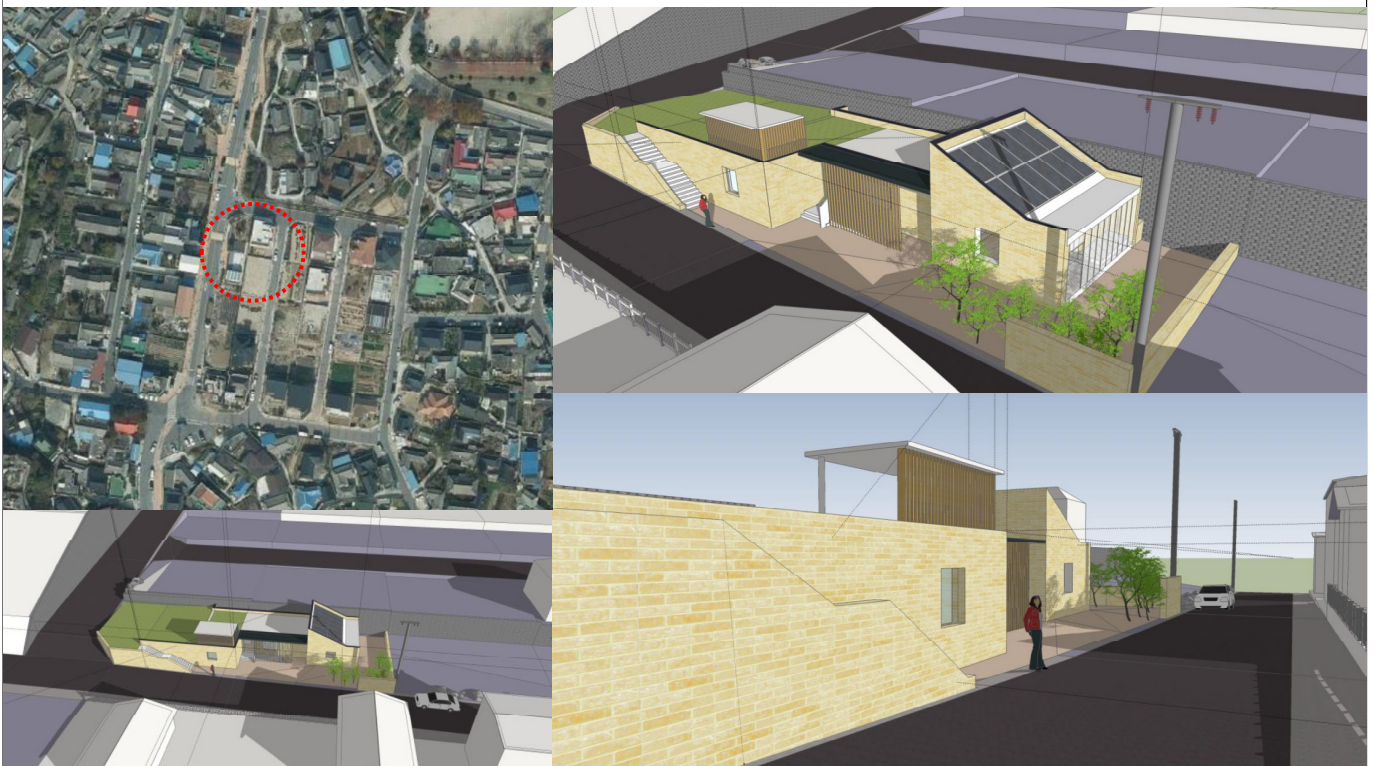


사진 에프라인 멘데스  
출처 영주시 공공건축 이야기

## 2차 디자인 시범사업\_관사골 경로당

지역건축가 최정윤(건우건축사사무소 소장)+외부건축가 신혜원(lokaldesign 소장)

진행 상황 : 201204-08 기본계획 및 실시설계 중 / 사업부지 : 경북 영주시 가흥동 325-10/  
지역지구 : 제2종 일반주거지역 / 대지면적 : 198.00m<sup>2</sup> / 연면적 : 122.02m<sup>2</sup> 2차



## 2차 디자인 시범사업\_ 관사골 경로당

지역건축가 최정윤(건우건축사사무소 소장)+외부건축가 신혜원(lokaldesign 소장)



### 영주시 디자인 관리단의 실험 3\_실행과정과 성과

- 제1단계 관 주도-주민참여 유도 구도심 사업 실행(2009-12)
- 제2단계 민간주도-관지원 구도심 사업 추진(2013-현재)

## 영주시 일반 현황 및 도시건축 통합마스터플랜 수립

영주시의 지역별 인구분포를 살펴보면 64% 이상의 인구가 동지역에 집중되어 있으며, 그에 따라 공공건축물과 공공시설물들이 이 지역에 집중 분포되어 있어 공공건축물의 연계를 고려하는 본 연구의 취지와 목적을 고려하여 대상 범위를 동지역을 포함하는 중심시가지로 한정



인구 : 115,083명 / 44,447세대 (2007년 기준)

면적 : 668.5km<sup>2</sup> (경상북도 면적의 3.4%)

동서간 거리 : 30.7km, 남북간거리 : 41.5km

행정구역

1읍 : 풍기읍

9면 : 이산면, 평은면, 문수면, 장수면, 안정면, 봉현면, 순흥면, 단산면, 부석면

9동 : 상망동, 하망동, 영주1동, 영주2동, 휴천1동, 휴천2동, 휴천3동, 가흥1동, 가흥2동

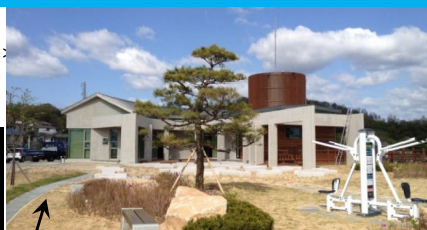
교 통 : 중앙고속도로와 5번, 28번, 36번국도 통과, 중앙선과 경북선 철도가 교차



## 제1단계 관 주도-주민참여 유도 구도심 사업 실행(2009-12)

2009. <공공건축을 통한 영주시 도심재생 방안 연구>  
「영주시 재생마스터플랜」수립

재생관련 시범사업  
3개 권역 주거환경개선사업 390억  
9개 중앙정부 및 도 시범사업  
총사업비 215억 확보 및 사업실행



<2010 안행부 명품희망마을만들기사업>



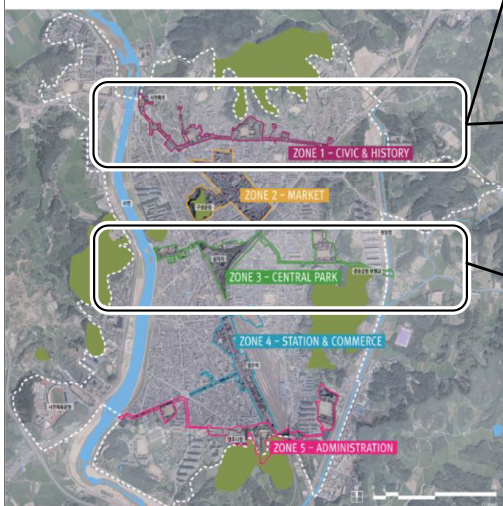
<2011 안행부 생활형지역공공디자인 시범사업>



<2011 상망동주민자치센터-지자체사업>



<2010 청소년문화의집-지자체사업>

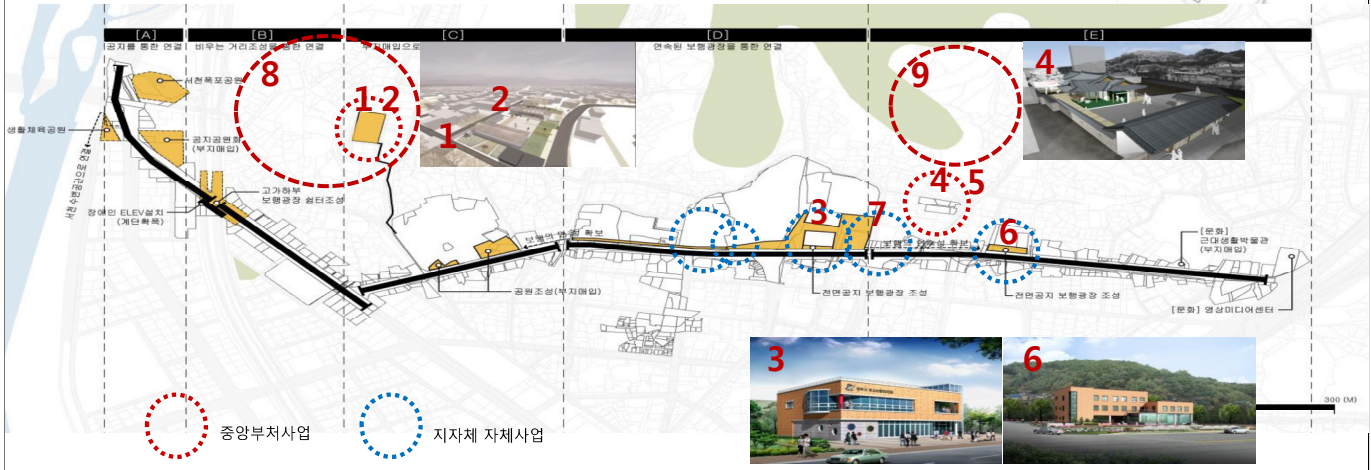
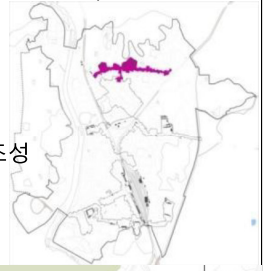


<2009~현재. 국토부 국토환경디자인시범사업>

# 역사문화거리\_통합마스터플랜에 의한 거점 및 기획사업 추진

## 1. 역사문화거리 관련된 우선추진 프로젝트 추진

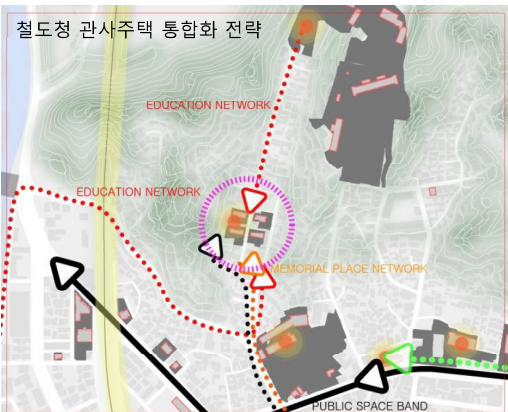
1. 국토해양부 공공시설디자인시범사업 선정(2008) : "근대철도관사를 재활용한 건축도시박물관 건립사업"
2. 행정안전부 동네마당 조성사업 선정(2008) : "거위의 꿈" 지역커뮤니티시설
3. 지자체 사업( 문체부보조사업, 2009) : 청소년 문화의 집
4. 행정안전부 동네마당 조성사업 선정(2008) \_시자체사업의 변경 향토음식체험관 (2009)
5. 행정안전부 생활형공공디자인 시범사업 선정(2011) : 주민 생활문화 복지지원센터
6. 지자체 사업(행안부 보조사업, 2009) : 상망동 주민자치센터
7. 농림축산식품부 지역창의 아이디어 사업 선정(2013) 비보이를 위한 청소년 문화활동공간 조성
8. 국토해양부 거점확산형 주거환경개선사업 선정(2007)
9. 학교골 주거환경개선사업 선정(2007)



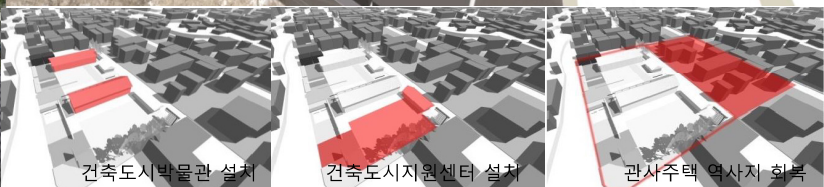
## 주거환경개선사업 활성화를 위한 촉매프로젝트 만들기

### 1. 근대 철도청 관사를 재활용한 근현대 도시건축박물관 건립 사업 제안

- 관사골 거점 확산형 주거환경개선사업과 연계한 새로운 거점과 문화프로그램 제안
- 2008 국토해양부 국토환경디자인 시범사업 대상 선정(국비 2억+시비 3억)
- 2008 프로그램 연구용역 및 기본설계 실시 2011년 현재 보상결렬로 사업 중단 중



영주시 건축도시박물관 조감도



건축도시박물관 설치

건축도시지원센터 설치

관사주택 역사지 회복

## 주거환경개선사업 활성화를 위한 촉매프로젝트 만들기

### 2. 근현대 도시건축박물관 건립 사업과 연계한 행정안전부 동네마당 사업

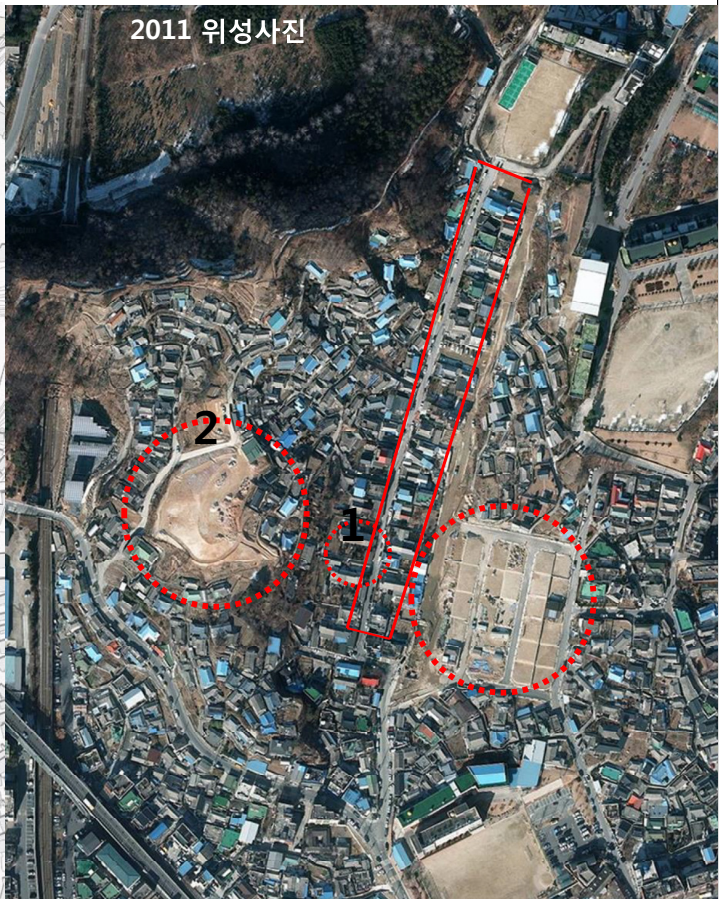
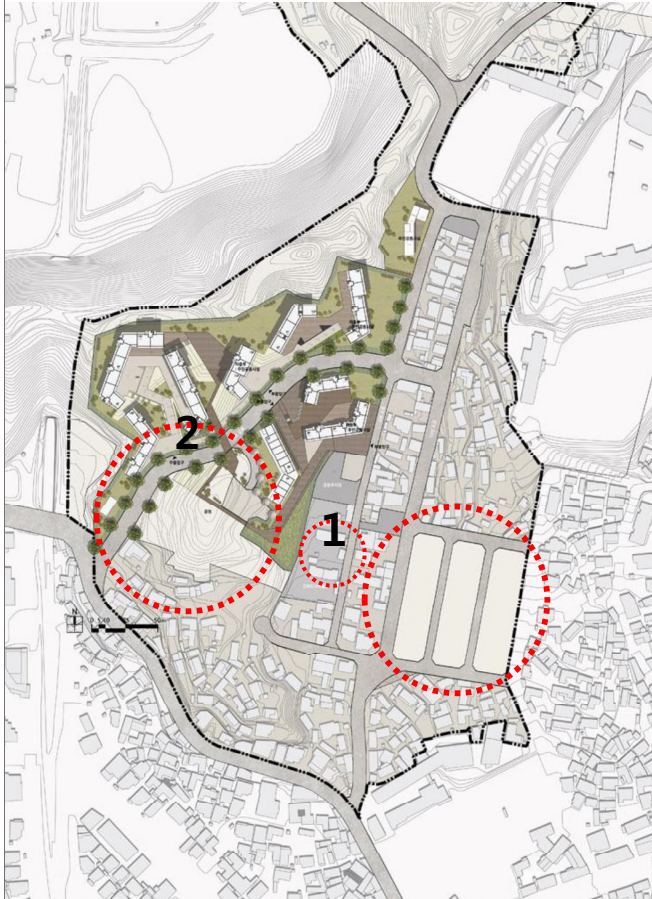
- 주거환경개선사업지 활성화를 위한 촉매거점으로서 중앙부처시범사업과 연계
- 2008 "거위의 꿈 지역커뮤니티 센터"로 행정안전부 "동네마당 조성사업" 선정
- 2008 행정안전부 사업취소로 동네마당 조성사업 중단
- 2010 "거위의 꿈 지역커뮤니티 센터"로 행정안전부 "명품 희망마을 만들기 사업"에 선정  
(국비 2억, 도비 3억2천, 시비 4억8천)
- 2011 보상결렬로 주거거점내 공원으로 대지변경 및 실시설계 완료 - 2012 준공 주민자체회에서 운영



거점확산형 주거환경개선사업 내 거점으로서  
도시건축박물관 및 지역커뮤니티센터 조감도

거점확산형 주거환경개선사업 내 거점으로서  
최종 지역커뮤니티센터 조감도(상) 및  
변경전 초기 지역커뮤니티센터 조감도(하)

### 관사골 주거환경개선사업+거점확산형 주거환경개선사업\_거점지역 사업 중단



2011 위성사진



## 주거환경개선사업 활성화를 위한 촉매프로젝트 만들기

### 관사골 경로당+쌈지공원

지역건축가 최정윤(건우건축사사무소 소장)+외부건축가 신혜원(lokaldesign 소장)

진행 상황 : 201204-08 기본계획 및 실시설계 중 / 사업부지 : 경북 영주시 가흥동 325-10/  
지역지구 : 제2종 일반주거지역 / 대지면적 : 198.00m<sup>2</sup> / 연면적 : 122.02m<sup>2</sup>

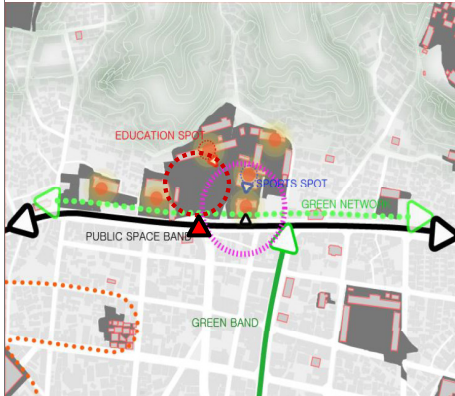


## 느린 가로경관 만들기\_마스터플랜의 역사문화거리 지속적 통합 관리

### 10년간(2007-16) 가로경관의 구조적 변화를 통한 점진적 가로공공공간 확보

#### 1. 역사문화거리의 촉매 거점으로서 영주초등학교 담장허물기사업(2007, 도시디자인과)

- 통합마스터플랜수립 이전에 역사문화거리의 방향을 설정한 사업



## 느린 가로경관 만들기\_마스터플랜의 역사문화거리 지속적 통합 관리

#### 2. 구 교육청 이전적지를 활용한 청소년 문화의 집 건립사업(2008)

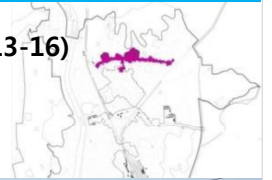
- 마스터플랜에 의한 최초의 사례 / 보행가로확장을 통한 가로광장 형성



## 느린 가로경관 만들기\_마스터플랜의 역사문화거리 지속적 통합 관리

### 4. 유희 공공건축물 리모델링을 통한 지역 비행청소년 문화활동 공간조성사업(2013-16)

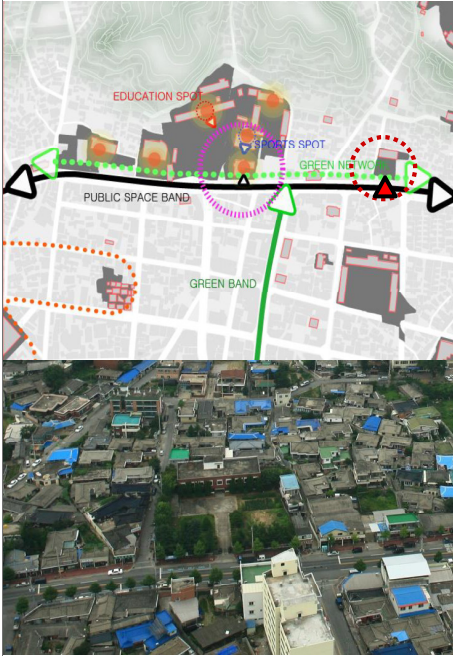
- 정적 활동중심의 청소년 문화의 집과 활동적인 청소년 프로그램 연계
- 농림축산식품부 지역창의 아이디어사업 선정(2013, 20억) '비보이를 사랑한 피아니스트의 꿈'
- 이사모(NGO단체)가 법인을 설립하여 프로그램과 운영 및 유지관리



## 느린 가로경관 만들기\_마스터플랜의 역사문화거리 지속적 통합 관리

### 3. 구 임무소 이전적지를 활용한 주민자치센터 건립 사업(2006-2011)

- 센터 전면 주차장 공간을 대지의 고저차를 이용하여 **지하주차장화**하고 센터 앞 공원화



## 느린 가로경관 만들기\_마스터플랜의 역사문화거리 지속적 통합 관리

### 5. 경찰청이전으로 영주1동 행정복지센터 및 문화시설 리모델링 사업(2015-2016)

- 구경찰서 민원실을 도시재생사업 일환으로 여말선초 역사 박물관으로 리모델링 및 증축

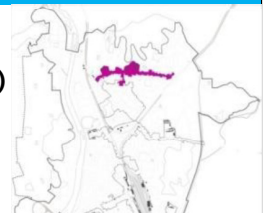


사진 에프라인 멘데스  
출처 영주시 공공건축 이야기

## 느린 가로경관 만들기\_마스터플랜의 역사문화거리 지속적 통합 관리

### 5. 경찰청이전으로 영주1동 행정복지센터 및 문화시설 리모델링 사업(2015-2016) - 구경찰서 민원실을 도시재생사업 일환으로 여말선초 역사 박물관으로 리모델링 및 증축

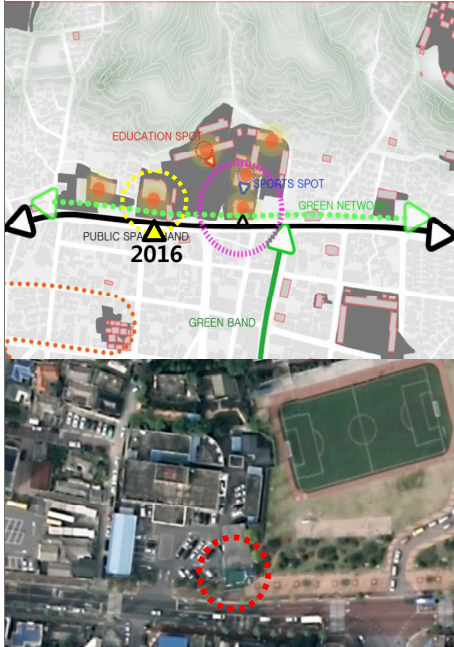


사진 에프라인 멘데스  
출처 영주시 공공건축 이야기

## 동네 재생\_주민참여 사업전환 및 개별사업 연계조정 통한 장소중심의 사업통합

### 국토부 2개 주거환경개선사업과 지자체 5개부서 사업 추진시기 조정으로 연계통합 공간 및 시설 그리고 프로그램 공유/연계와 마스터플랜의 장기적으로 장소 비전과 방향에 적합한 사업 유치 및 연계

#### 1. 주거환경개선사업지 내 “신사골 통볼 벽화사업”사업 관 주도-주민참여 유도형

- 기획단계부터 주민, 다문화가정, 대학생 봉사단체, 행정(새마을봉사과, 2010/13 2회))과 함께 협의
- 신사골 골목길에 80여명이 벽화사업 추진하고 지속적으로 다른 사업과 연계하여 마을경관 개선효과 극대화



# 동네 재생\_주민참여 사업전환 및 개별사업 연계조정 통한 장소중심의 사업통합

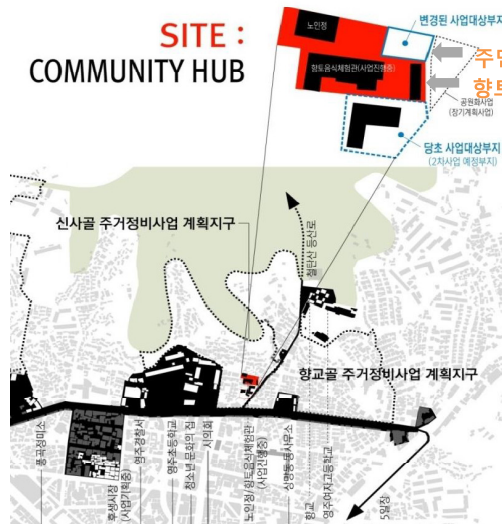
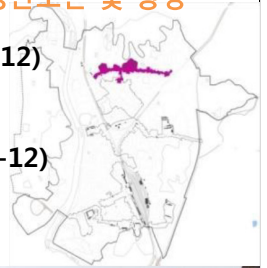
## 주민의 생활공간을 재해석하여 랜드마크 만들기\_주민생활역사문화 경관보존 및 형성

### 2. 140년 된 근대한옥을 재활용한 향토음식 체험관 조성사업(농촌기술센터, 2009-12)

- 향교골 주거환경개선사업과 연계한 새로운 거점과 문화프로그램 제안
- 2011 '향교골 향토음식 체험관' 조성공사 진행 중\_2012.04월 준공(위탁운영자 선정)

### 3. 향교골 주민 생활문화 복지지원센터(참사랑센터) 조성사업(도시디자인과, 2011-12)

- 관 주도-주민참여 유도형
- 공간·프로그램적 연계 및 예산통합에 의한 사업의 시너지 효과를 창출한 사업
- 2011. 03 행정안전부 생활형 지역 공공디자인 시범사업 선정



## 동네 재생\_주민참여 사업전환

### \_사업 초기부터 주민 스스로 운영 및 유지관리 목적 협의체 기획

### 3. 행정안전부 생활형 지역 공공디자인 시범사업 운영계획

이사모(NGO) 자체적으로 센터 보수 유지관리\_주거환경개선 사업지 불량노후주거 개선교육 및 개선 최소한의 유지관리 비용만 시에서 지원 원칙  
태양광 설치하여 유지관리비용 최소화\_노인회관에 설치하여 노인회관에 일부 지원



공간별  
운영주체  
및  
유지관리

주민 생활문화 복지지원센터 운영계획

## 동네 재생\_주민참여 사업전환 및 개별사업 연계조정 통한 장소중심의 사업통합

### 참사랑 주민복지센터 “주민주도 운영” 현황

- \_ 주민주도 운영 : 주민협의체 월례회의를 통해 프로그램 변경
- \_ 월 200명 수강하며 3년간 지속한 주민 중 일부 솓대, 도자기 마을기업 준비



서예 수업



솓대 만들기 수업



도자기 만들기 수업

### 향토음식 체험관 프로그램과 코레일 관광개발 사업 “팔도장터”와 연계 지역활성화 기여

- \_ 체험참여 인원 : 43명(가족동반 위주)
- \_ 교육관 체험 : 인삼정과, 우리쌀 꽃떡만들기
- \_ 무료시식코너운영 : 인삼정과, 인삼청, 대추고, 절편, 속떡, 감주 등
- \_ 향후 11월까지 매주 2회(화, 토) 팔도장터 이벤트 운영 계획



방문 환영 현수막



정과 만들기 체험



무료 시식코너 운영



사진 에프라인 멘데스  
출처 영주시 공공건축 이야기

## 동네 재생\_주민참여 사업전환 및 개별사업 연계조정 통한 장소중심의 사업통합

### 4. 여성 가족부\_주택가 골목길 벽화사업(주민생활지원과, 2014)

향토음식체험관과 참사랑지원센터가 있는 향교골 가는 길

### 5. 주민생활 복지지원센터 옆 공원조성사업(도시디자인과, 2011-12)

### 6. 신사골 주거환경개선 사업일환의 공원과 주차장 조성사업 (건축지적과, 2007-14)



● 느린 가로경관 만들기

○ 통일된 경관만들기









참사랑 주민지원센터\_공공건축가 김수희  
대한민국 공공건축상 국토해양부 장관상(2012) / 대한민국 국토도시디자인대전 국토교통부 장관상(2013)  
대한민국 공간문화대상 문화체육관광부 장관상(2013) / 도시재생 우수사례 발표회(2013) 장려상

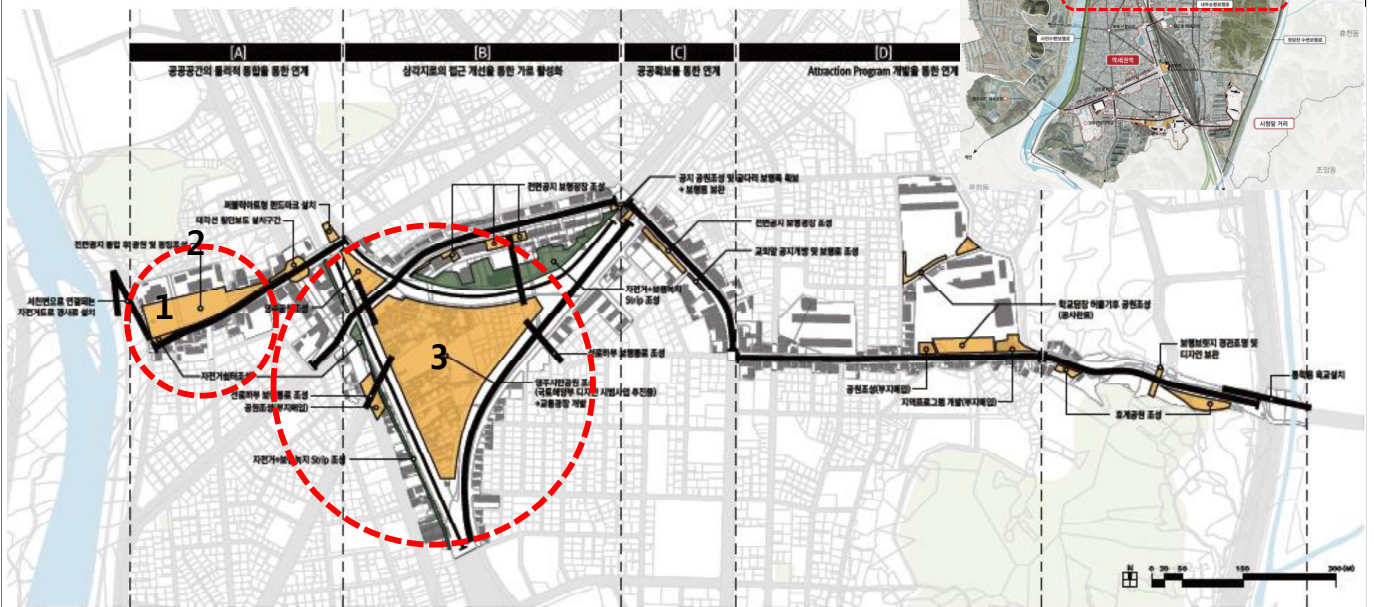
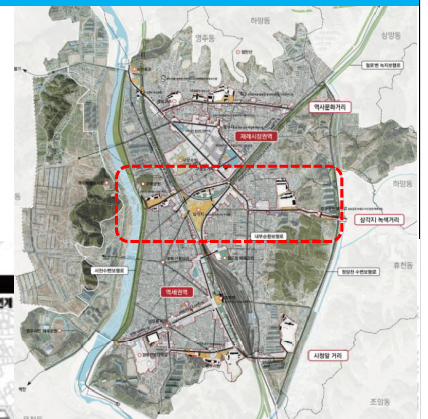


신사골 주거환경개선사업으로 개선된 도로와 공원 및 주차장 전경

## 삼각지 녹색거리\_통합마스터플랜에 의한 거점 사업 추진

### 2. 삼각지 녹색거리 관련된 우선추진 프로젝트 추진

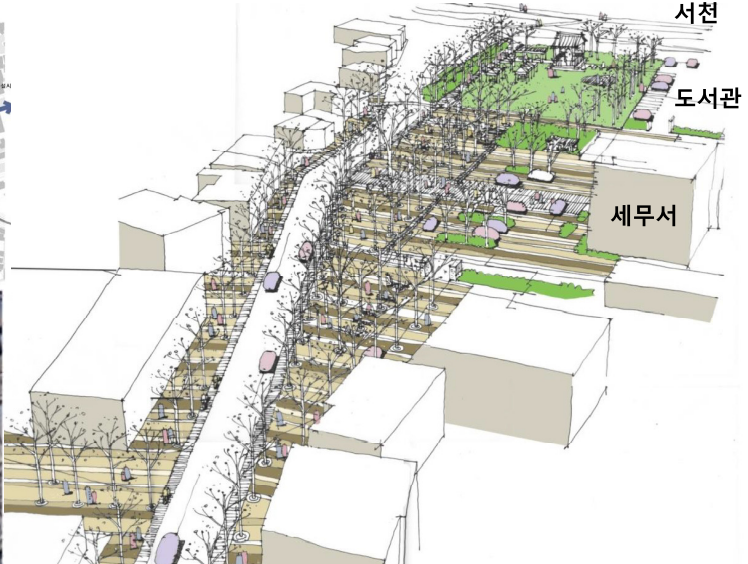
1. 지자체 사업 : 도립도서관 담장허물기 사업(2008)
2. 국토해양부 국토환경디자인시범사업 최우수상 선정(2009)  
전체사업에 '영주시 푸른가로 열린마당'으로 포함되어 사업진행
3. 국토해양부 국토환경디자인시범사업 최우수상 선정(2009)  
'새롭게 열리는 역사의 통로' 영주시민공원 및 공공공간 연계 사업



## 녹색생활 공공공간 확보 : 폐쇄적인 행정공간을 주민을 위한 공간으로 개방

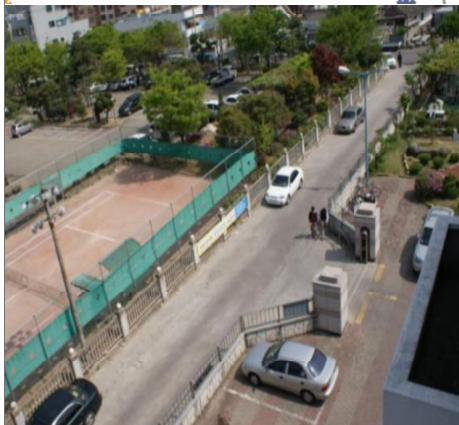
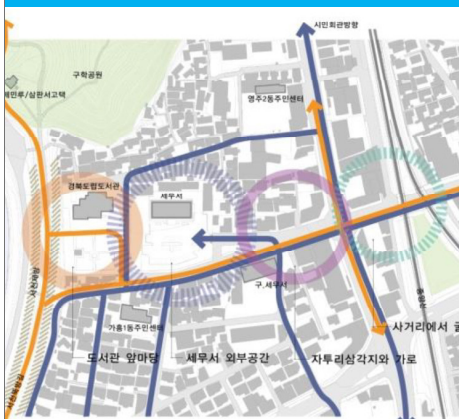
### 도립도서관과 세무서 공공공간 통합 및 연계를 통한 녹색생활 공공공간 확보

- 2008 지자체 담장허물기사업으로 도립도서관 담장허물기사업 완료
- 2009 국토해양부 국토환경디자인 시범사업 최우수상 선정 사업 일부가 "영주시 푸른가로 열린마당"으로 세무서/도립도서관 통합공원 및 안전한 보행가로 계획 포함 진행 중
- 2010 세무서 열린마당 기본 및 실시설계 완료 세무서와 담장허물기 잠정협의



개방된 광장 세무서 및 도립도서관 공원과 조감도

## 녹색생활 공공공간 확보 : 폐쇄적인 행정공간을 주민을 위한 공간으로 개방



## 버려진 장소에서 새로운 가치 창출하기 : 광장/ 공원/ 마을만들기

### 도시와 단절되고 폐쇄된 장소에서 새로운 매력 찾기

- 2009 국토해양부 국토환경디자인 시범사업 최우수상 선정(국비 2억)
- 2010 국토해양부 국토환경디자인 시범사업 지속사업으로 선정 '국토부와 영주시 MOU체결'(139억)
- 사회복지와 종합노인복지관 및 장애인 종합복지관 시설 유치 연계
- 2012 삼각지 지구단위계획 수립 2013-14 현재 보상추진 중



2009년 제안한 사업 및 마스터플랜 다이어그램



2008 중앙시민광장  
삼각지의 전면공공화



2009 숲속의 시민광장  
삼각지의 전면 광장공원화



2010 마을만들기와 함께  
새롭게 열리는 삼각지

## 버려진 장소에서 새로운 가치 창출하기 : 공공서비스 시설 유치

### 접근성이 높은 장소에 취약계층을 위한 공공서비스 시설 유치 및 연계



#### ■ 마스터플랜

- 세무서 도서관 앞 열린마당 녹색가로
- 제1종지구단위계획 (약 46,000 m<sup>2</sup>:완충녹지의 부지)
- 공원/광장/도로/ 기본 및 실시계획 (약 28,000 m<sup>2</sup>)
- 어린이 영어도서관 1개동 기본 및 실시설계 (약 900 m<sup>2</sup>)
- 기존주택 개보수 2개동 100m<sup>2</sup>
- 어르신 종합복지관 1개동 기획설계 (약 2,500 m<sup>2</sup>) - 시사업유치
- 장애인 종합복지관 1개동 기획설계 (약 3,000 m<sup>2</sup>) - 시사업유치

#### ■ 특징

- 기존 계획안에서 주택철거의 부담감소
- (약16채 추가 보존 가능)
- 어린이 도서관 옆 별도의 어린이 놀이공간 확보가능
- 12,500 m<sup>2</sup>규모의 광장+공원

# 버려진 장소에서 새로운 가치 창출하기 : 장애인 종합복지관+체육시설

## 발주를 위한 기획연구 실시 프로그램 및 대안 검토(2012)

- 맞춤형 설계를 위해 지역의 특수한 상황을 반영한 기획연구 실시
- 제안 프로그램 및 설계공모 지침서(안)

## 전국 최초 제안공모 및 신진건축가 시범사업 실시(2013)

- 설계자 중심의 설계공모를 위한 제안공모 시범사업 실시
- 건축도시공간연구소 설계공모 대행 및 국토부 신진건축가 시범사업 실시

구분	면적(m²)	내용	비고
치료공간	325	직업치료실	
		언어치료실	치료공간의 기능에 따른 통합, 분리, 또는 개별 이용 등의 가능성을 타진하여 각 실 구성 계획
		심리치료실	
		놀이치료실	
		성인물리치료실	치료공간의 기능상 각 실의 프라이버시가 확보되어야 함
교육공간	220	아동물리치료실	
		재활운동실	
		집중교육실	
		정보화교육실	
		프로그램실1	다양한 활동을 고려한 배치 및 실 구성
복지공간	385	프로그램실2	
		주간보호실	
		영양교육실	
		예술창의인아울렛센터	
		자활방사실	
사무공간	120	상담실	일반의 이용 고려
		식당 및 주방	일반의 이용 고려
		복합방	일반의 이용 고려
		노래방	일반의 이용 고려
		통합사무실	일반의 이용 고려
체육공간	450	관공실	관공실 300인 수용 가능한 규모, 다양한 체육활동을 고려, 일반에 개방사용 고려, 본도 출입구 계획
		무대, 음악실, 창고, 화장실 등	
		로비, 홀, 복도, 계단, 강사실 등	전통 열리베터 및 강사로 연결, 공용공간이 크기, 복도의 폭 등은 시설의 특성을 고려하여 내규를 준수
		부도대기실 및 휴게실 등	
		화장실, 샤워실, 창고 등	화장실의 적극적인 장애인 편의공간 및 시설 설치 고려
총계	3,000	가계실	



제안 프로그램/설계공모 지침서 예시 및 제안(안)

## 장애인종합복지관 제안공모 당선\_디자이너그룹 OZ오즈\_신승수

사진 에프라인 멘데스  
출처 영주시 공공건축 이야기



시민체육관 BBS NEWS

복지관 실내복도

카페

웃음치료교육

## 노인종합복지관 제안공모 당선\_void 아키텍처 장기욱

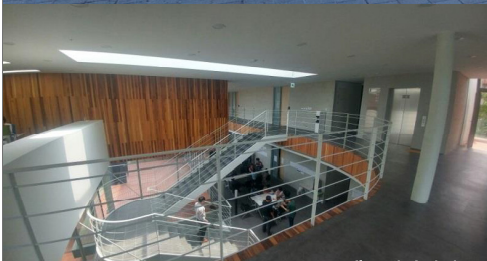
사진 에프라인 멘데스  
출처 영주시 공공건축 이야기



## 노인종합복지관 제안공모 당선\_void 아키텍처 장기욱

2016 김수근 프리뷰상 수상  
2017 대한민국 공공건축상 최우수상

사진 에프라인 멘데스  
출처 영주시 공공건축 이야기



내부 계단 풍경



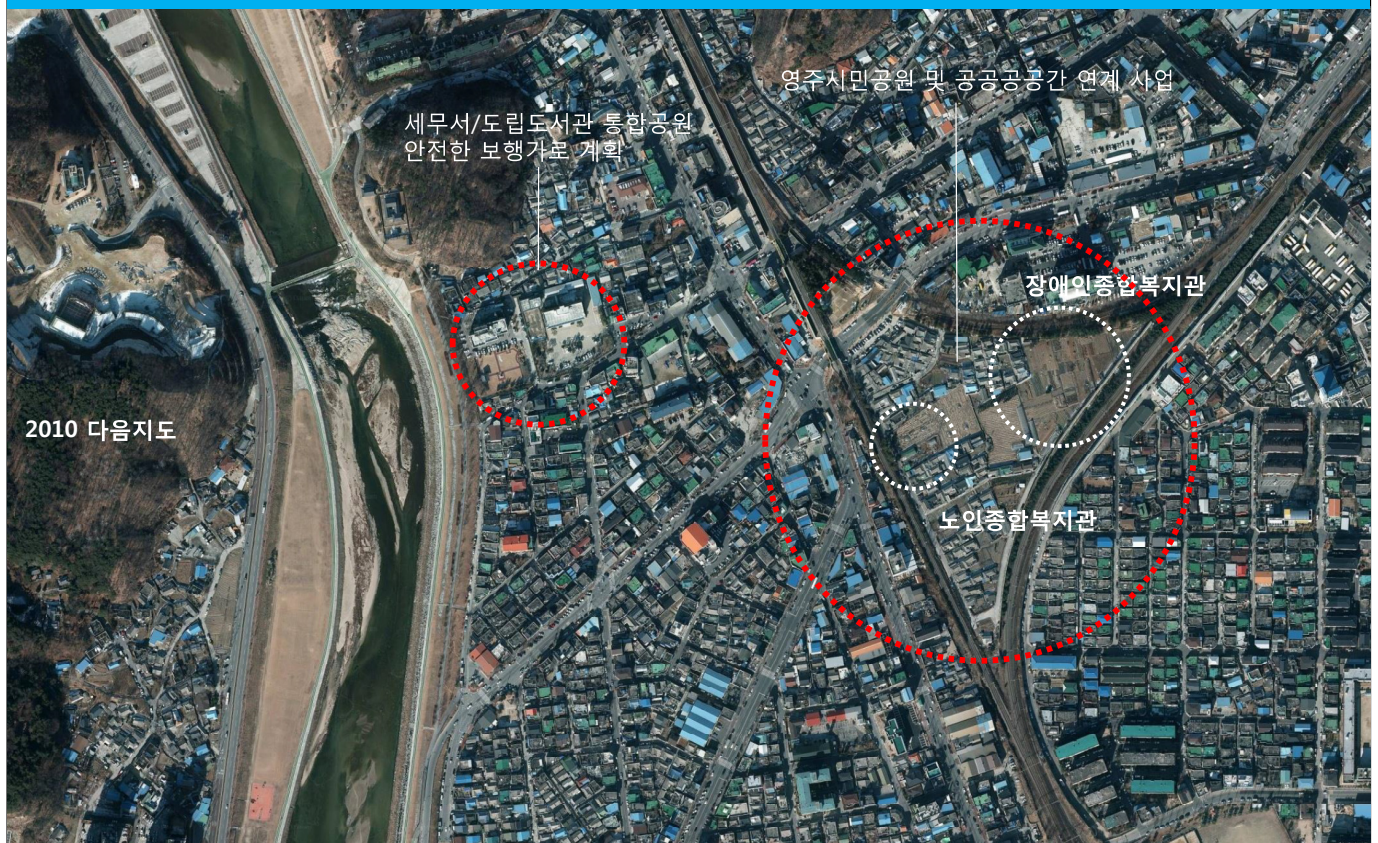
입구로비 전경



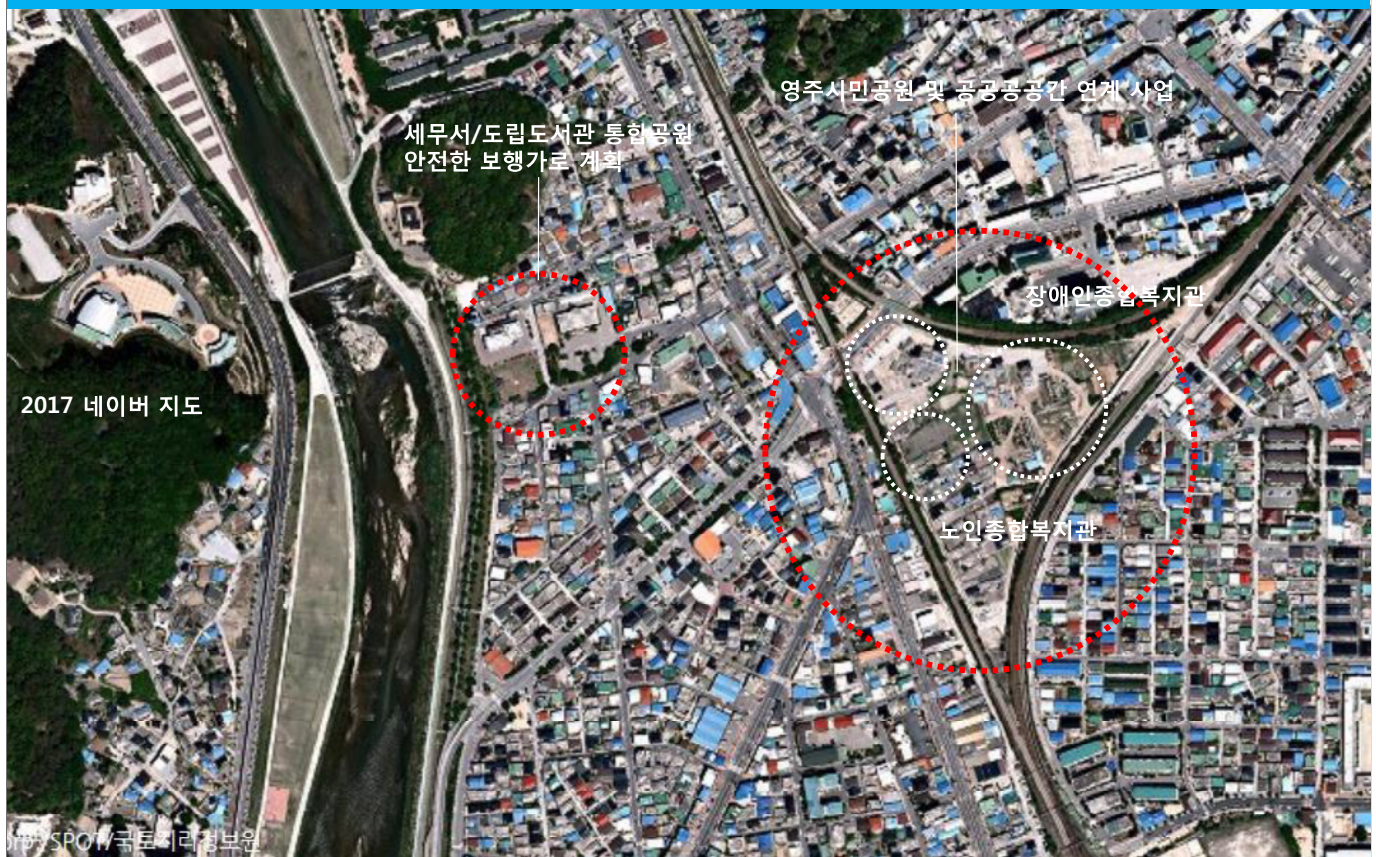
백세건강 교육

풍요로운 생활공간을 만들다

## 중심을 관통하는 삼각지 녹색거리 연계\_공공공간과 공공시설 연계



## 동네 재생\_주민참여 사업전환 및 개별사업 연계조정 통한 장소중심의 사업통합



## 버려진 장소에서 새로운 가치 창출하기 : 공공서비스 시설 유치

접근성이 높은 장소에 취약계층을 위한 공공서비스 시설 유치 및 연계



## 제2단계 민간주도-관지원 구도심 사업 추진(2013-현재)

2011년부터 기획연구 등을 통해 준비된 주민 주도 사업을 기반으로

**민간주도-관지원 사업으로 전면 전환**

**국토부 도시재생 선도지역 선정  
\_총사업비 200억 확보 진행 중**

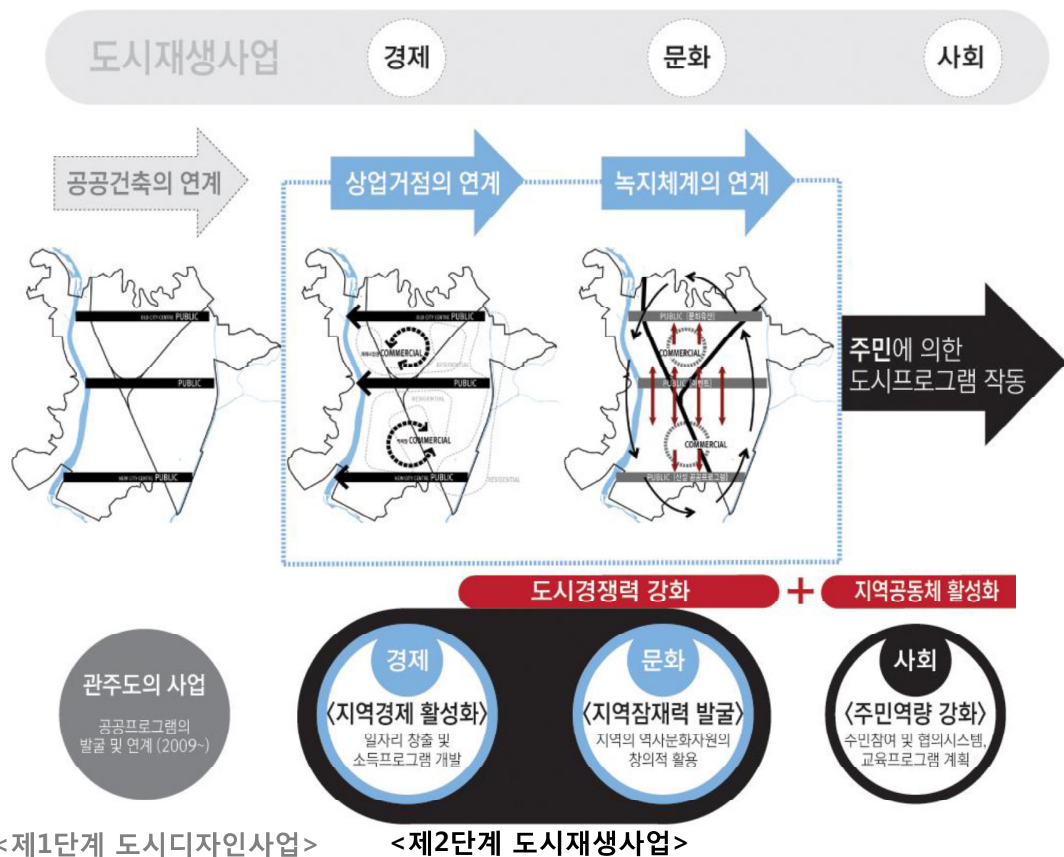


<제1단계 도시재생>

복지·커뮤니티 시설조성을 통한  
주거지중심의 근린생활형 재생사업 실행

<제2단계 도시재생>

**舊 영주역사 배후주거지 및 근린상권 재생사업 추진**  
제1단계 재생사업과의 연계를 통한 파급효과 극대화





## 기억이 있는 장소성 찾기\_근대한옥상가 경관 복원을 통한 후생시장 활성화



## 기억이 있는 장소성 찾기\_근대한옥상가 경관복원을 통한 후생시장 활성화

### 2. 도심재생의 물리적 거점 확보\_근대상가한옥의 복원(사랑방)과 소방도로 확보(2012, 3억)

- 장기적인 도심재생을 위해 자체사업으로 우선 물리적 거점 확보
- 근대한옥의 복원과 소방도로 확보를 위해 도로변 근대한옥 보상 및 철거



## 기억이 있는 장소성 찾기\_근대한옥상가 경관복원을 통한 후생시장 활성화

### 3. 국토해양부 U-city 시범사업에 재생분야에 최우수상 선정(2012, 20억)

구 후생시장을 종합적 재생거점으로 활성화하기 위한 관련사업과 연계

- U-후생 커뮤니티 네트워크 구축 및 운영사업/ 후생시장의 U-city 서비스 아이템조사
- 용역사업 발주 및 진행 중\_재생을 위한 마을 만들기 전초작업



#### 국토해양부 U-city 시범사업의 신청사업

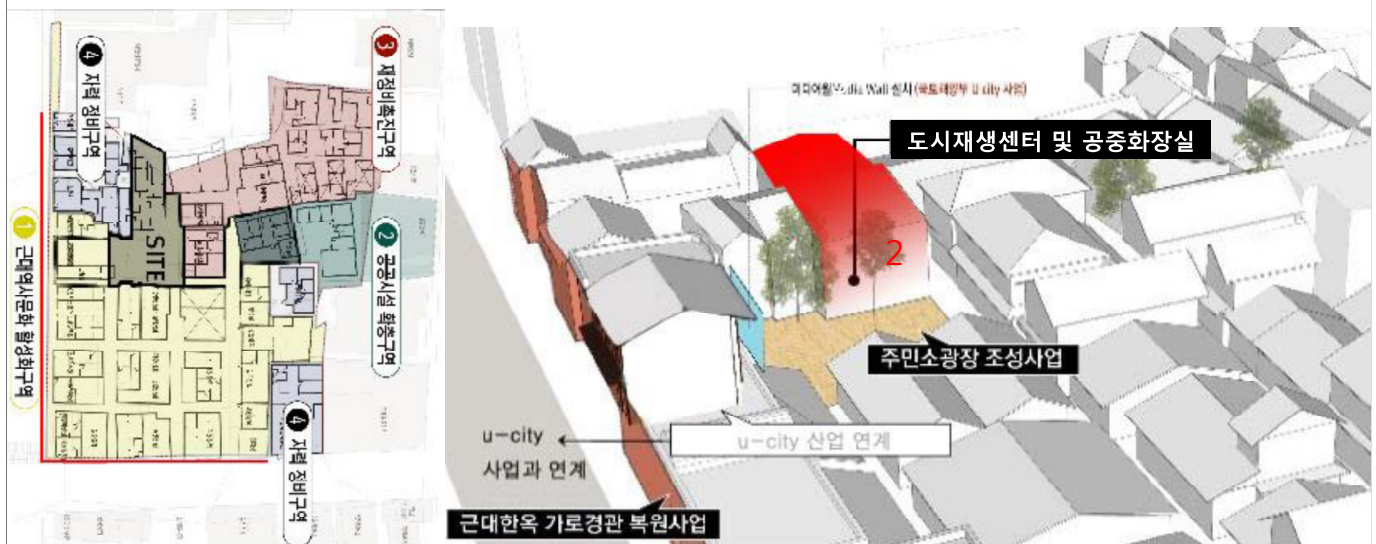
후생 옛거리 역사재현 서비스, 후생 U-Gallery 서비스/ 후생 커뮤니티만들기지도 서비스, 후생 골목사랑방 서비스, U-후생마당 서비스  
후생 U-소방안전 서비스, 화재상황 알리기 서비스/ 커뮤니티 보드 서비스

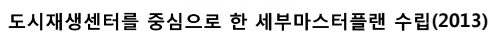
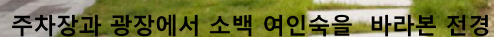
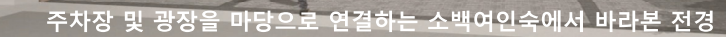
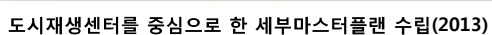
## 기억이 있는 장소성 찾기\_근대한옥상가 경관복원을 통한 후생시장 활성화

### 4. 경상북도 공공디자인 시범사업 선정(2012, 7억)

기 진행 중인 국토부 U-city사업과 연계하여 재생사업의 활성화를 도모

- 2014년 국토해양부의 재생 시범사업 준비\_주민들과의 협력 체계 구축 기반마련
- 경상북도 공공디자인사업\_주요사업
  1. 도시재생센터 및 공중화장실 조성사업
  2. 근대한옥 가로경관 복원사업(21개 점포)
  3. 도시재생센터 주변 세부마스터플랜 수립



[illegible][illegible]

## 기억이 있는 장소성 찾기\_근대한옥상가 경관복원을 통한 후생시장 활성화



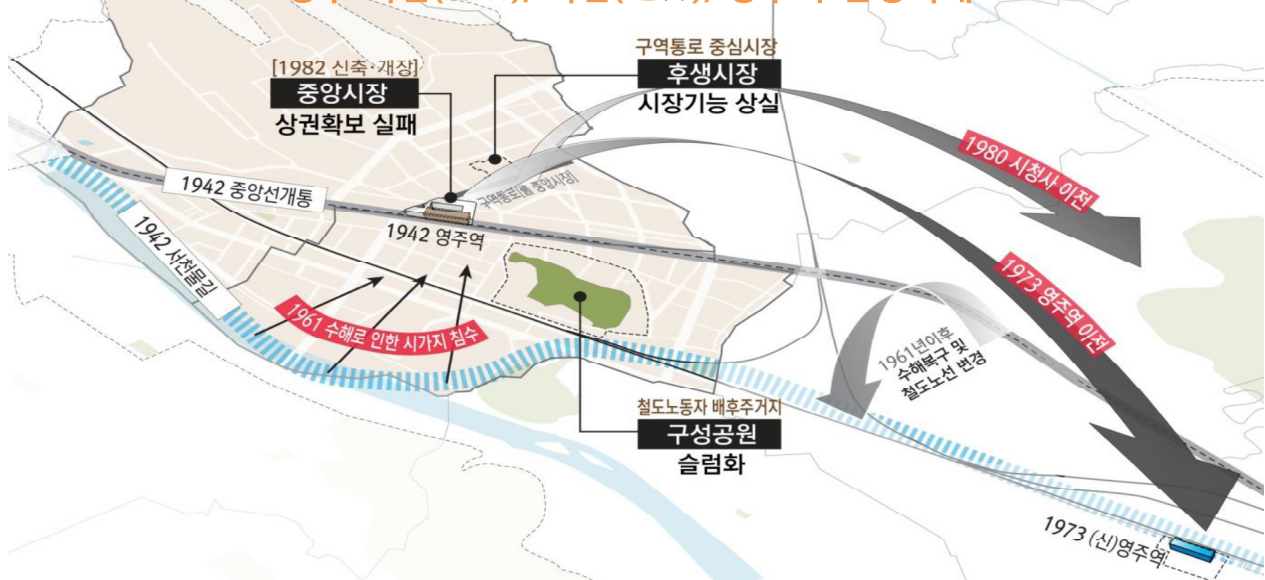
도시재생지원센터 개소식

## 재생시장권역 구도심 재생선도지역 선정(2012)

\_영주역사 이전에 따른 구도심 쇠퇴

1. **후생시장권역** 구 역전 앞에 가장 번영을 누렸던 시장으로 철도역 이전(1973)과 고추시장 이전(2007)으로 시장의 기능 상실
2. **중앙시장권역** 舊 영주역사 자리를 대신한 상권회복에 실패한 블록형 근대재래시장
3. **구성공원권역** 舊 영주역의 철도노동자 배후주거지로 형성되어 영주역 이전으로 인해 지속적으로 쇠퇴, 슬럼화

“영주 역전(驛前), 역전(逆轉), 영주의 전성시대”





<1955년~현재>  
**후생시장**  
 1973년 영주역 이전 이후  
**시장기능 상실**



## 기억이 있는 장소성 찾기\_근대한옥상가 경관복원을 통한 후생시장 활성화





## 기억이 있는 장소성 찾기\_근대한옥상가 경관복원을 통한 후생시장 활성화



## 기억이 있는 장소성 찾기\_근대한옥상가 경관복원을 통한 후생시장 활성화





## 기능 상실한 시장 활성화 \_시장 리모델링과 프로그램 개발로 활성화



## 기능 상실한 시장 활성화 \_시장 리모델링과 프로그램 개발로 활성화



2017 도시재생 박람회 행사장



2017 도시재생 박람회 행사장



2층 난간 전경과 중앙광장 행사

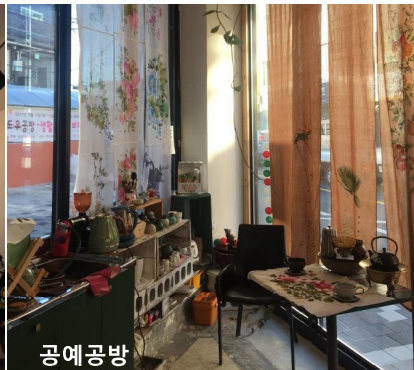


2층 난간에서 본 중앙광장 행사전경

## 기능 상실한 시장 활성화 \_시장 리모델링과 프로그램 개발로 활성화



신낙향다과



공예공방



옥상 담장이 음악교실, 게임방



옥상 캠핑장



# 노인이 행복한 마을 만들기

## 거점시설\_할매 목공장, 할매 목공소, 소담자리, 살림자리

계획 공간건축사무소(임정배)  
 위치 경상북도 영주시 구성로 373번길 9-18  
 자료제공 영주건축사회  
 출처 건축가가 말하는 영주시 공공건축이야기

사진 에프라인 멘데스  
 출처 영주시 공공건축 이야기



할매 목공장



  
 할매목공장



구성마을  
 사람들  
 할매목공장편



할매 목공장은  
 구성마을 할머니  
 조합원 16명이  
 공동 출자하여  
 함께 일하는  
 사회적 협동조합

구성마을  
 사람들

# 노인이 행복한 마을 만들기

## 거점시설\_할배 목공장, **할배 목공소**, 소담자리, 살림자리



계획 ㈜선건축사사무소(반영선)  
 위치 경상북도 영주시 중앙로 63번길 75  
 사진 에프라인 멘데스  
 자료제공/글 영주건축사회  
 출처 건축가가 말하는 영주시 공공건축이야기



할배목공소



### 할배목공소

할배목공소는 집수리가 필요하다는 구성 마을 주민의 뜻을 모아 깨끗하고 살기 좋은 마을을 만들고자 설립한 사회적 협동조합입니다. 조합원은 5명입니다. 목공소의 주 사업은 마을 노후 주택 수리이고 그 밖에 다양한 목공품과 생활가구도 제작합니다. 학생 및 일반인을 대상으로 한 목공교육과 체험교육프로그램을 운영합니다. 이렇게 마을 주민의 일자리를 만들어 지속적으로 수익을 내고 수입에 일부를 사회 환원하는 사회적 협동조합 '할배목공소' 입니다.



구성마을  
 사람들  
 할배목공소편



# 노인이 행복한 마을 만들기

## 거점시설\_할매 목공장, 할매 목공소, **소담자리**, 살림자리

계획 신아건축사사무소(이명호)  
 위치 경상북도 영주시 영주동 403-14  
 사진 에프라인 멘데스  
 자료제공 영주건축사회  
 글 신아건축사사무소  
 출처 건축가가 말하는 영주시 공공건축이야기



사진 에프라인 멘데스  
출처 영주시 공공건축 이야기

소담자리

# 노인이 행복한 마을 만들기

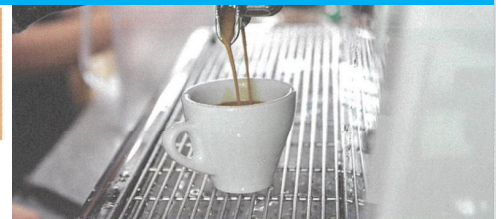
## 거점시설\_할매 목공장, 할매 목공소, **소담자리**, 살림자리



### 소담자리

소담자리는 많은 주민 함께 어울리고 공유할 수 있는 이야기 공간이며, 카페 수익금은 마을 공동의 발전에 기여할 목적으로 만들어졌습니다. 카페 외에도 소셜다이닝을 할 수 있는 공간, 싼 값에 세탁할 수 있는 코인세탁소, 마을의 회의공간 등이 있는 다목적 공간입니다.

구성마을  
사람들  
소담자리편



마을회관,  
카페,  
소셜다이닝,  
코인세탁소,  
회의공간 등  
다목적 공간





‘영주에서 제2의 삶을 시작’ 조분선 할머니

“소담자리가 넓은 공간은 아니지만, 매일 좋은 재료로 질 좋은 커피를 만들어 누구든지 와서 편안하게 쉴 수 있는 곳이 되게 만들고 싶어요.”

## 노인이 행복한 마을 만들기

거점시설\_할매 목공장, 할매 목공소, 소담자리, **살림자리**

순환형 임대주택 살림자리 - 도시재생사업의 공공임대주택 및 건축협정 국토부 시범사업 참여

설계 강림씨엠건축사사무소(이상섭)  
 위치 경상북도 영주시 중앙로 63번길 29-15  
 사진 에프라인 멘데스  
 자료제공 영주건축사회  
 글 강림씨엠건축사사무소  
 출처 건축가가 말하는 영주시 공공건축이야기



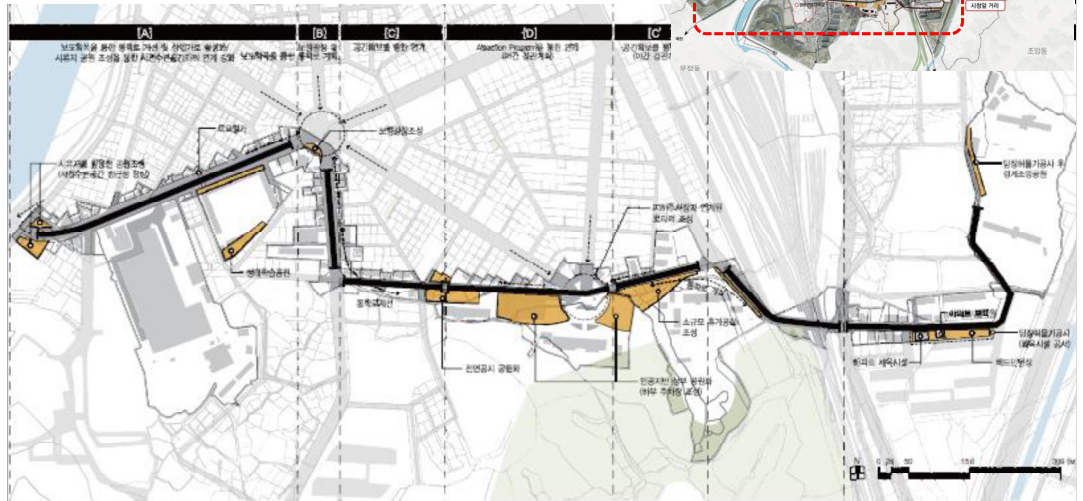
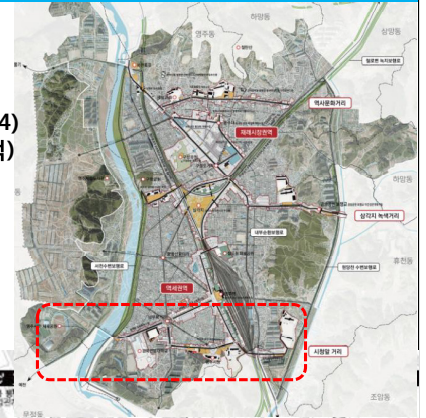
사진 에프라인 멘데스  
 출처 영주시 공공건축 이야기



# 시청앞 거리\_통합마스터플랜에 의한 거점 및 기획사업 추진

## 4. 시청앞 거리 관련된 우선추진 프로젝트 사례

1. 지자체 사업 : 실내수영장 및 복싱전용경기장 기획연구 용역 및 현상공모(2014)
2. 행정자치부 사업 : 주민주도형 골목경제활성화 시범사업\_학사골목(2015, 11억)
3. 국토교통부 지역수요맞춤 지원사업\_학사골목 (2016, 10억)



## 체육 콤플렉스 단지조성\_실내수영장 및 복싱전용 훈련장

### 사업 가능성 검토 및 발주를 위한 기획연구 실시(2014)

- 기존 스포츠센터 실내 수영장 부지 내 새롭게 대한복싱전용 훈련장 조성 시 가능성 검토
- 프로그램 제안, 설계지침서 및 사업진행 일정 검토를 위한 기획연구 및 설계



〈표4-3〉 배치 대안 선정 결과표

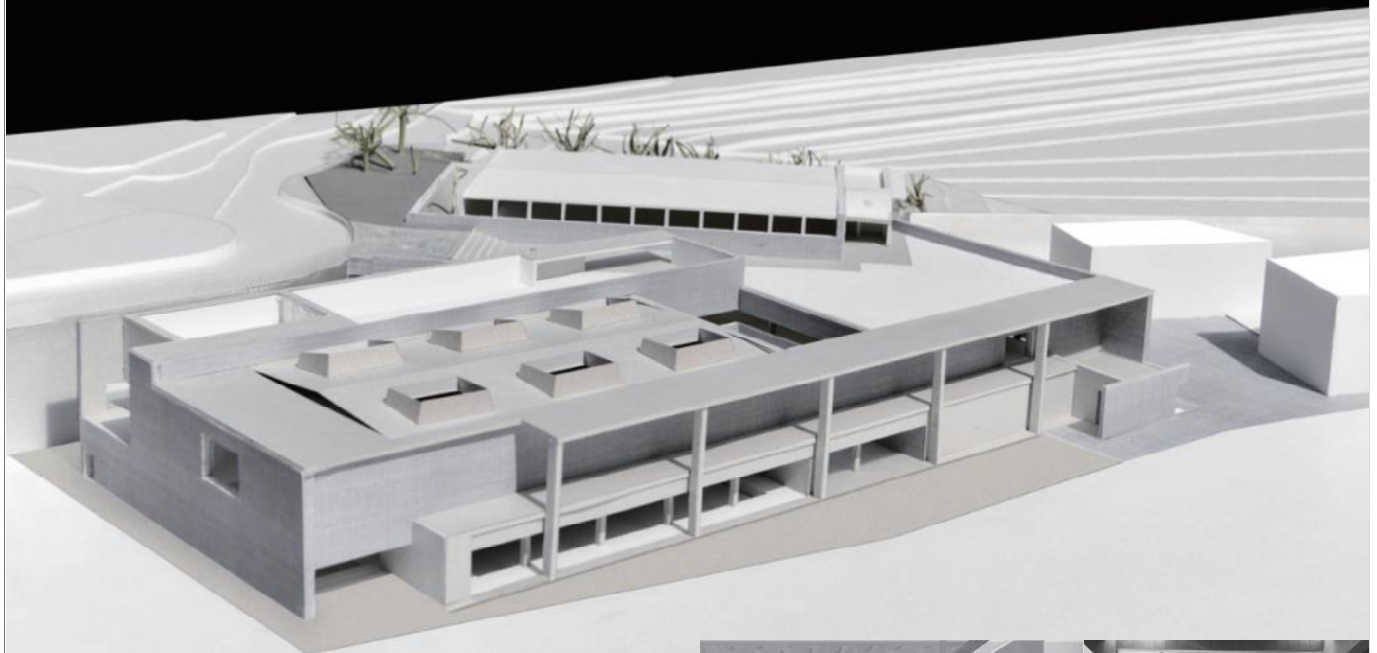
구분	대안 1	대안 2	대안 3
개념도			
주변경관 조화	×	△	○
부지 활용성	○	×	○
주변 시설과 연계성	+	△	○
적합 배치대안 선정결과			
배치 대안 3			



## 체육 콤플렉스 단지조성\_실내수영장 및 복싱전용 훈련장



영주실내 수영장\_(주)숨비 건축사사무소 김수영  
 2016 김수근 프리뷰 상 수상



설계 ㈜숨비건축사사무소(김수영)  
 위치 경상북도 영주시 가흥동 1974번지 일원  
 용도 운동시설(수영장)  
 규모 지상 2층 지하1층

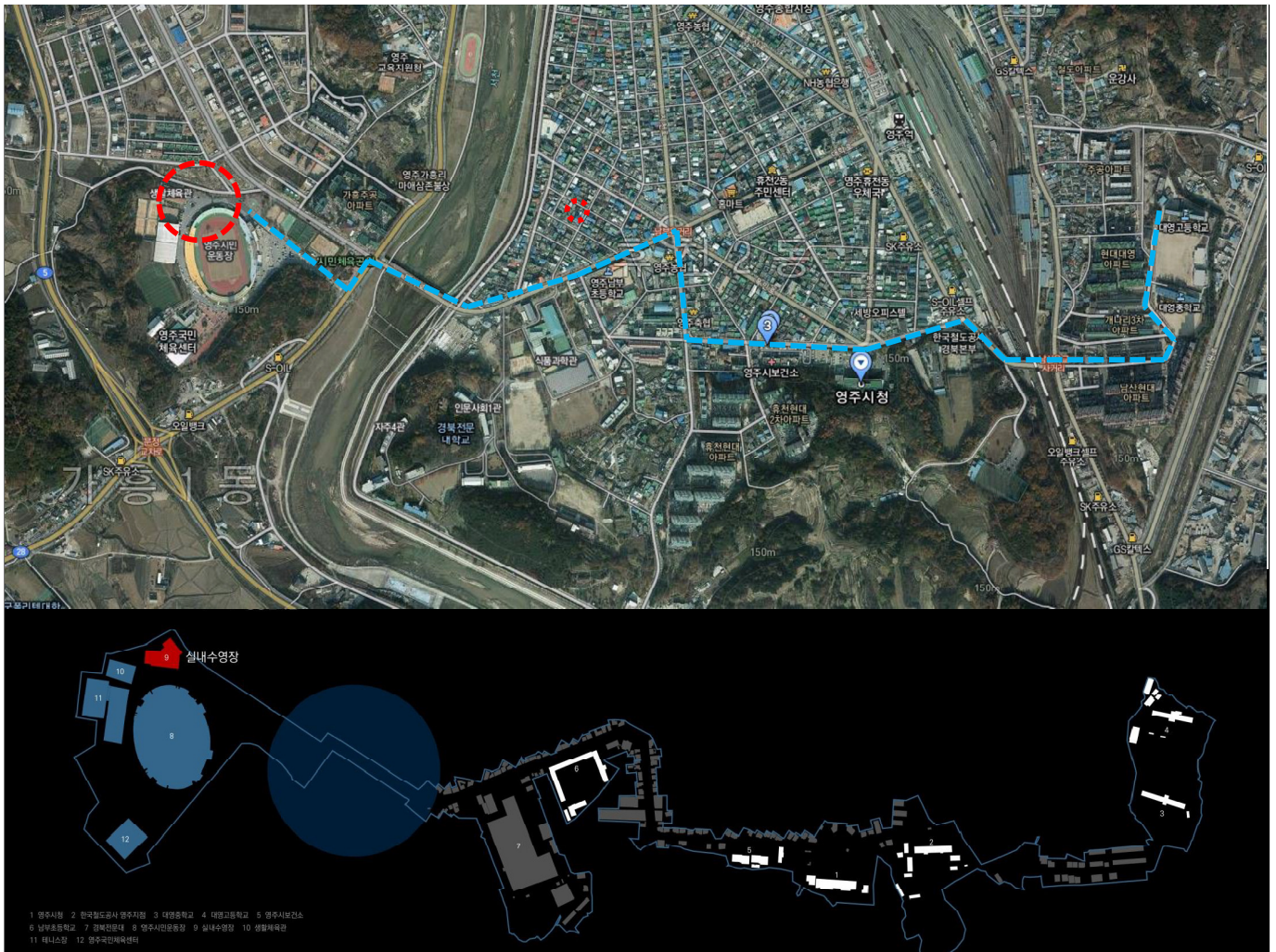




## Y 센터\_영주 내일로 센터 : 주민주도형 골목경제 활성화 시범사업(2016)

경북전문대학교 앞 학사골목커뮤니티 카페 겸 리셉션 내일러를 위한 인포메이션센터  
 와 2층 게스트룸 공간 배치





## 디자인을 통한 지역공간의 재생은

- 주민 · 행정 · 전문가가 함께하는
- 통합 · 장소 · 참여 디자인이며
- 지속가능하고 자생적인 디자인을 하기 위한 시스템 구축이며
- 실행력을 담보하여
- 지역문화 생산과 지역 활성화를 목표로 해야 한다.

감사합니다