

# 주 제 발 표 1

마을공동체에 기반한 사회적경제의 필요성과 실천방안

여 관 현 | 안양대학교 공공행정학과 교수



# 마을공동체에 기반한 사회적경제의 필요성과 실천방안

2017. 11. 24 (금)



여 관 현 안양대학교 공공행정학과

1/26

## Contents



01. 왜 마을공동체에 기반한 사회적경제인가?



02. 마을공동체 기반의 사회적경제, 어떻게 실천할 것인가?



03. 마을공동체 기반의 사회적경제 사례(성북구 장수마을)

2/26

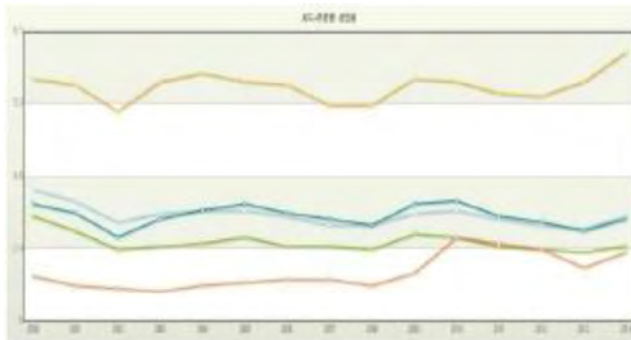
## ■ 마을공동체 발전으로의 패러다임 변화

- 1970년대 이후 실업률 증가, 사회적 양극화, 약자 배제 등으로 마을공동체 확산
- 지역수준에서 사회적 변화에 대응하고자, 1980년대 이후 패러다임의 변화
  - 민간기업 및 비영리조직이 마을공동체에 참여해 사회문제 해결에 동참

<높은 실업률 : 4.4%(2000) → 3.5%(2014)>

청년: 8.1%(2000) → 9.0%(2014)

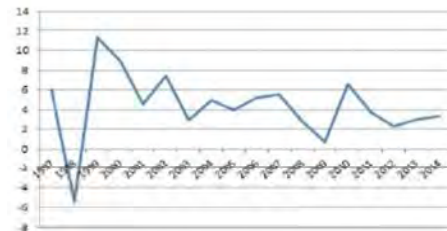
노인: 1.5%(2000) → 2.3%(2014)



자료 : 통계청

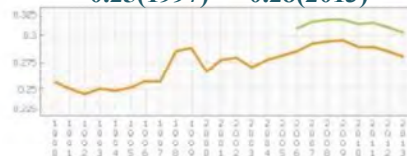
<낮은 경제성장률>

5.9%(1997) → 3.3%(2014)



<불평등도 ( 양극화 ) 심화>

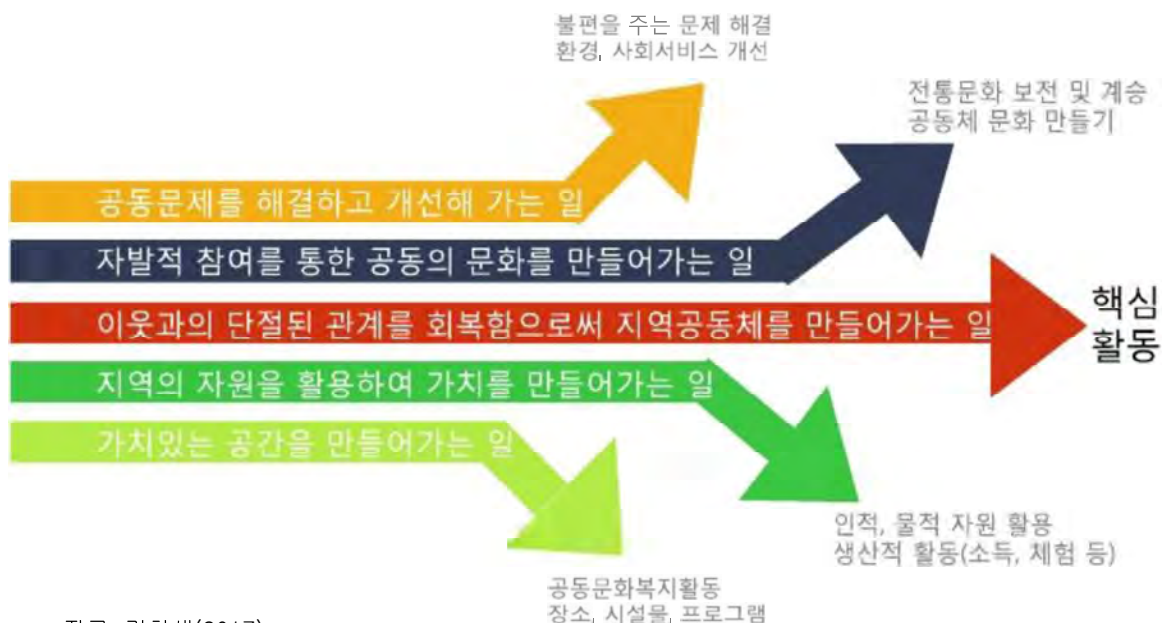
0.25(1997) → 0.28(2013)



--- 도시 2면대 평균 --- 전체평균

3/26

## ■ 마을공동체의 주요 활동들



자료: 김하생(2017)

4/26

## ■ 양적성장의 지역개발 => 질적 성장(마을공동체 중심)

- 주민참여를 기반으로 한 **지속가능한 마을공동체**를 형성하기 위한 활동
  - 국가주도의 개발정책, **도시화에 의한 생활환경 악화**, **공동체 의식 약화**에 대한 성찰
  - 주민과 행정의 협력을 통한 **주민주도의 마을만들기(movement)** 형태로 발전
  - ‘**마을공동체사업, 도시재생사업, 소규모 맞춤형 정비사업**’ 등 **프로젝트 중심**으로 추진



자료 : 차성란 (2010)

구분	내용
삶터만들기	-주택개보수,기반시설장비,공원조성등 물리적환경정비 -일자리창출,교육문화프로그램운영
사람만들기	-주민참여촉진,향토애고취 -주민리더양성
공동체만들기	-자생적주민모임을통한지역공동체형성
민관협력및 행정지원	-민관협력네트워크구축 -조례제정,사업예산지원등

5/26

## ■ 사회전환기(paradigm shift)로서 사회적 가치추구

### 사회전환기 (Paradigm Shift)

새로운 사회규범이 새로운 사회를 만듭니다.

○ 사회적 책임 운동을 기반으로 사회통합적 지역순환 모델 발굴 (가치기반)

커뮤니티 + 비즈니스 = 공동체 + 시장 + 재분배 + 호혜  
(마을, 공동체) (가치생산활동)

	인간본성(전제)	상호작용의기제	상호작용의조건	목표	비고
시장경제 (private economy)	이기성 호모이코노미쿠스 (Homoeconomicus)	경쟁	등가교환	효율성	시장실패
공공경제 (public economy)	공공성 호모퍼블리쿠스 (Homopublicus)	합의	민주주의	평등	정부실패
사회적경제 (social economy)	상호성 호모리시프로칸 (Homoreciprocan)	신뢰와협동	공정성	연대	대안

자료: 김하생(2017)

6/26

## ■ 성장 위주의 경제전략 => 사회적경제 모델 등장

- 대안적 경제모델로서 사회적가치와 경제적 모델이 결합된 사회적경제 대두
  - 2007 년 「사회적기업육성법」 이 제정 되면서 가속화
  - 사회적기업 , 자활기업 , 마을기업 , 협동조합 , 농촌(마을)공동체회사 등 다양한 형태로 발전

구분	시행연도	주관부처	근거법령
자활기업	2000	보건복지부	국민기초생활보장법
사회적기업	2007	노동부	사회적기업육성법
커뮤니티 비즈니스	2010	지식경제부	지역연고산업육성사업일환
마을기업	2010	안전행정부	2012년마을기업육성시행지침
농촌(마을)공동체회사	2011	농림수산식품부	농어업인삶의질향상및 농어촌지역개별촉진에관한특별법
협동조합	2012	기획재정부	협동조합기본법

자료: 최준규 외(2015)

7/26

## ■ 사회적경제조직의 양적 확대 → 질적 성장의 필요성

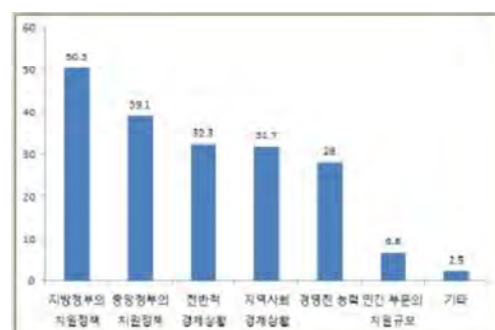
- 사회적경제조직의 양적 확산 => 질적 성장으로의 전환
  - 주민참여 , 공동체 형성, 지역사회 기여 등 사회적 가치(기업가정신) 보다 사업성에 집중
    - 지역특성을 반영한 혁신성 추구, 지역기반 모델 개발 미흡
  - 중앙정부 재정지원의 높은 의존도와 부처별 유사 사업의 중복 제시(비효율성 증대)
    - 경제적 성과의 가장 큰 요인은 정부의 지원정책 때문인 것으로 나타남

<경기도 사회적경제조직 현황>



자료 : 경기연구원(2015)

<경제적 성과에 대한 영향요인>



자료 : 최석현 (2013)

8/26

## ■ 사회적경제의 지속가능성 문제 대두

- 중앙정부 주도의 정책지원으로 사회적경제조직의 급격한 양적 확대

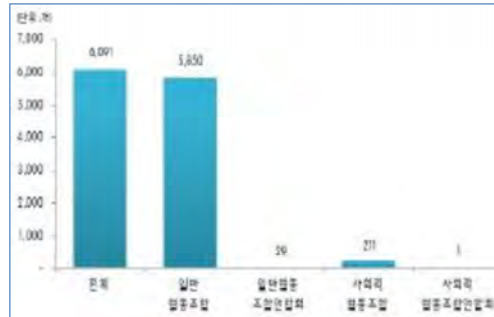
- 2007년 사회적기업은 50개 => 2013년 950개, 협동조합은 2014년 6,000개 이상

→ 사회적경제조직의 자생력을 갖춘 지속가능성 확보가 필요함

→ 어떻게 사회적경제조직의 지속가능성을 확보할 것인가? : 충성스런 고객(판로개척)

< 사회적기업 현황 (2013년 말 ) >

< 협동조합 현황 (2014.11 월 ) >



자료 : 한국사회적기업진흥원 (2013); 협동조합 홈페이지 (<http://www.cooperatives.go.kr>).

9/26

## ■ 사회적경제와 마을공동체 사업의 비교

구분	사회적경제	마을공동체
사업목표	<ul style="list-style-type: none"> <li>•사회서비스제공,이윤창출,일자리창출,공동체형성등</li> <li>•복합적목표설정</li> </ul>	<ul style="list-style-type: none"> <li>•지역활성화,공동체형성</li> <li>•물리적환경개선과삶의질개선의추상적목표설정</li> </ul>
근거법령	<ul style="list-style-type: none"> <li>•중앙정부차원의「사회적기업육성기본법」,「협동조합기본법」존재</li> <li>•지방자치단체조례</li> </ul>	<ul style="list-style-type: none"> <li>•중앙정부차원의근거법부재</li> <li>•지방자치단체조례</li> </ul>
주요사업	<ul style="list-style-type: none"> <li>•교육,보건,사회복지,환경문화등의사업</li> <li>•보육서비스,예술·관광및운동서비스,간병및가사지원서비스,문화재보존등은활용관련서비스,청소년등사업시설관리서비스,고용서비스등다양</li> </ul>	<ul style="list-style-type: none"> <li>•주거환경개선,마을경관조성,도시재개발,마을홍보등</li> <li>•포괄적이지만제한적사업을수행</li> </ul>
추진주체	•사회적기업가	•마을활동가
추진방식	•개별조직들이사업을추진하고,중앙정부및지방정부는각종법·행정적지원을하는형태	<ul style="list-style-type: none"> <li>•공모를통한주민주도방식으로,지방자치단체및민간단체와협력추구</li> <li>•실제적으로는지원기관을통한행정기관주도방식</li> </ul>
사업대상	•지역주민 및 전국	•지역주민중심
활동영역	•주로지역및전국적영역	•지역단위행정구역단위로제한
조직형태	<ul style="list-style-type: none"> <li>•법적형태가존재</li> <li>•주식회사,법인,협동조합등다양</li> </ul>	<ul style="list-style-type: none"> <li>•일정한조직없음</li> <li>•사업단위결사체</li> </ul>
이윤추구	•조직의 지속가능성을 위한 이윤추구 필수	<ul style="list-style-type: none"> <li>•이윤추구적 성격이 약함</li> <li>•사업을 통한 제한적 이윤추구</li> </ul>
활동영역	•주로지역및전국적영역	•지역단위행정구역단위
이해관계자	<ul style="list-style-type: none"> <li>•중앙정부,지방정부,지원기관,시민사회단체,민간기업등다양</li> <li>•이해관계자의수가많고이해관계의강도가강하며복합적</li> </ul>	<ul style="list-style-type: none"> <li>•지방자치단체,지원기관,주민조직,지역시민사회단체,지역민간기업</li> <li>•이해관계자의수가적고이해관계의강도가약하며단순</li> </ul>

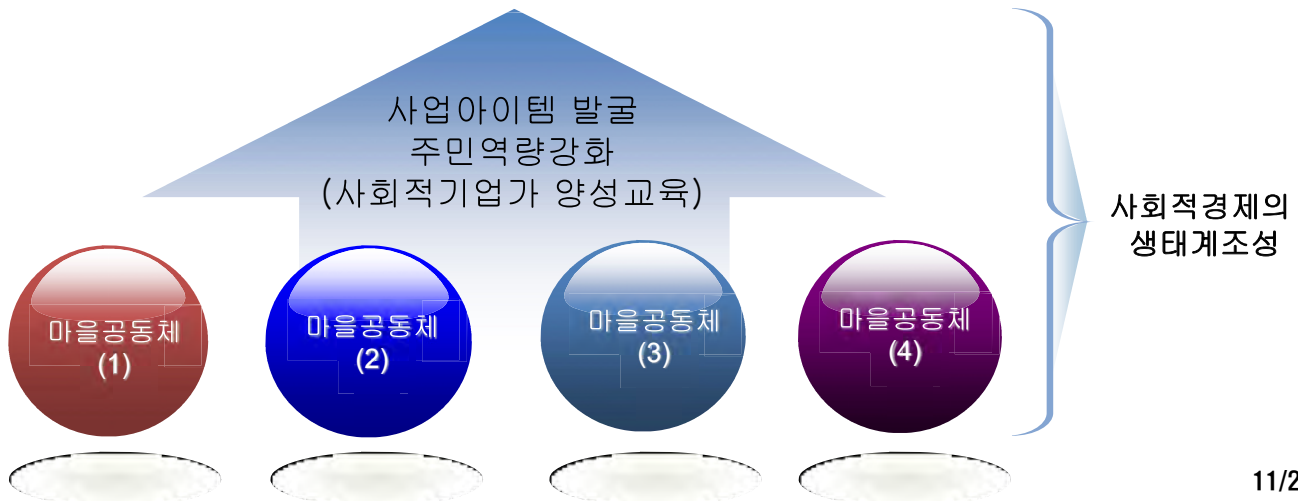
10/26



## ■ 사회적경제에서 마을공동체 기반의 중요성(1)

- 사회적경제가 마을공동체 기반일 때, **지역주민의 관심과 지원, 신뢰 형성**
  - **사회적경제조직은 수익활동**을 하기 때문에 **대상 고객**이 필요함(지속가능성 측면에서)
    - 사회적경제조직에 대한 **지역주민의 관심과 지원** → **잠재적 고객 확보(판로)**로 이어짐
    - 마을공동체 기반의 사회적경제조직 → 사회적경제조직의 신뢰도 증가(Mattessich, 2009)

### 지속가능한 사회적경제조직(1)

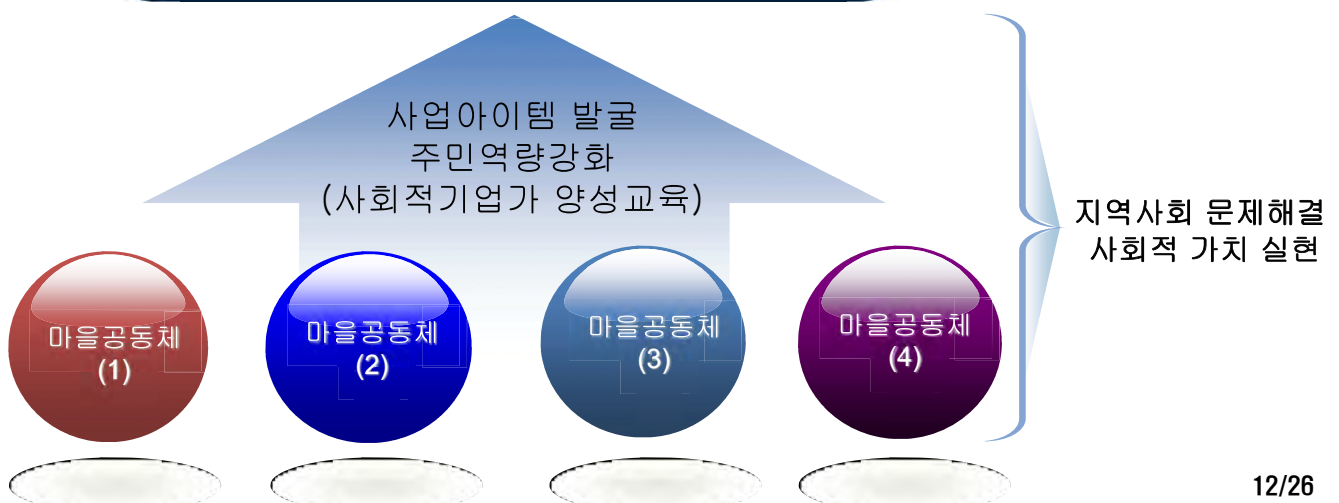


11/26

## ■ 사회적경제에서 마을공동체 기반의 중요성(2)

- 지역 현안문제를 인식하는 마을공동체 토대에서의 사회적경제조직
  - **사회적경제조직은** 지역문제 해결의 모델로서, 사회적경제조직의 지속가능성 증대
    - **지역사회 문제 해결**을 위한 **독특한 창업아이템** → **틈새시장(잠재적 고객 / 경쟁력 향상)**
    - 마을공동체 기반의 사회적경제조직 활동 → **지역사회의 사회적 가치(선순환적 구조)**

### 지속가능한 사회적경제조직(2)



12/26



## ■ 마을공동체사업에서 사회적경제조직의 역할

- 사회적경제조직 설립을 통한 마을공동체 활성화 및 소외계층 일자리창출
  - **사회적경제조직 설립**은 주민참여 활성화로 작용 → 마을공동체 활성화에 선순환적 구조 형성
    - 마을주민 중심의 사회적경제조직 설립: 소외계층 일자리 창출 (고령자, 장애인, 여성 등)
    - 마을주민 중심의 사회적경제조직 설립: 마을기금으로 지역사회에 환원(내발적 발전 가능)



# 2. 마을공동체 기반의 사회적경제, 어떻게 실현할 것인가?

**첫째, 사회적경제조직은 지역사회와 마을공동체를 기반으로 한 체제로 전환**

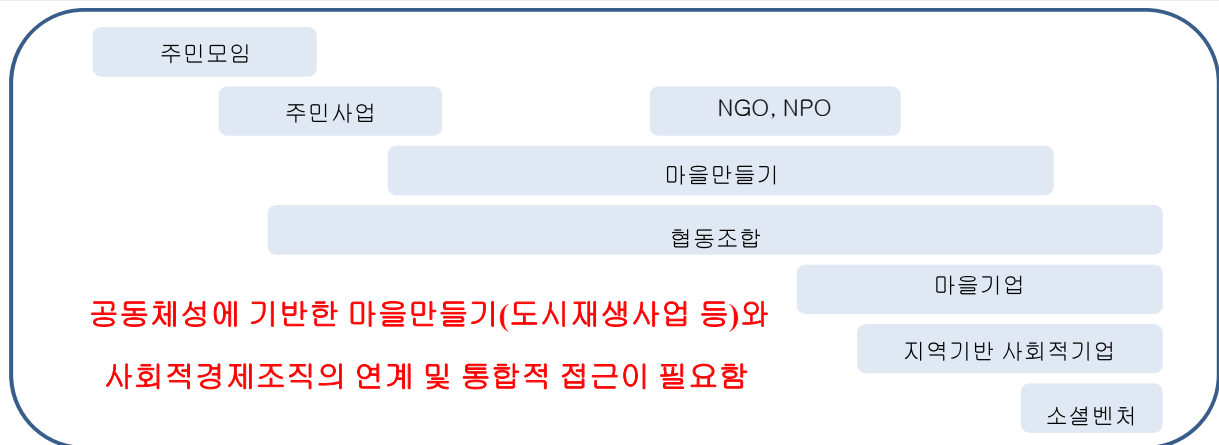


사회적 미션을 찾고, 사회적 가치 실현을 위한 사업 모델을 찾아가는  
과정 중심의 지원 시스템으로의 전환 필요(정체성을 형성, 공동체 만들기)  
**마을공동체와 호흡하며 발전하는 호혜적 경제조직으로 이끌어내는 것이 필요함**

자료: 김하생(2017)

## 둘째, 공동체 기반의 사회적경제조직 영역의 다변화(연계 및 통합)

유형구분	조직형태	사업예시
소모임 유형	주민모임, 주민사업, 소규모생활형협동조합 등	학습소모임, 지역기초교육, 지역자원조사, 온라인아카이브, 공간지원 등
공동체 유형	주민사업, 마을만들기, 생활형협동조합 등	협동조합설립상담, 지역거버넌스의제연계, 대상별 / 분야별 교육사업 등
결사체 유형	NGO/NPO, 마을만들기조직, 소규모협동조합, 초기마을기업, 초기지역기반사회적경제조직 등	창업인큐베이팅, Peerconsulting, 지역개발 기금지원 등
사업체 유형	마을만들기 일부 조직, 마을기업, 협동조합, 지역기반사회적경제조직, 소셜벤처 등	Peerconsulting, 업종 / 지역별공동사업지원, 소셜프랜차이즈 등



15/26

## 둘째, 마을공동체 기반의 사회적경제조직 영역의 다변화(연계 및 통합)

구분	내용	세부사업예시
공동체 육성	비즈니스모델을 포함하지 않는 순수 공동체 육성	학습소모임, 지역단위 기초교육 계층별 학습 동아리 등
혁신형 사회적경제 육성	지역에 기반하지 않지만 혁신기제를 통한 기업운영	사회적기업 컨설팅, 기술혁신 연계 IT지원 / 회계전산 시스템보급 / 업종협의체 지원, 해외수출 지원
지역기반 사회적경제 육성	공동체 경제조직	공동체 활동의 일부를 경제 활동으로 연계
	지역기반 사회적경제	지역거버넌스 의제 연계 사회적경제 내부거래 활성화 시민구매 촉진, 윤리적 시장 확대 등
생태계 환경 조성	사회적경제 생태계조성	사회적경제 / 마을공동체 조직과 연계 윤리적 시장의 확대
	공동체 생태계 조성	지역개발 기금 지원 등

자료 : 경기연구원(2015)

16/26

### 셋째, 마을의제를 다룰 수 있는 다양한 오픈 커뮤니티의 발굴 및 지원

#### ◆ 자발적인 커뮤니티 → 오픈 커뮤니티 → 상호 신뢰와 협력 → 커뮤니티 비즈니스

분야 예시	세부사업예시	분야 예시	세부사업예시
보건, 의료, 복지	고령자, 장애인복지, 보육, 일자리창업	식(食)농(農)	로컬푸드, 농림생산물 가공, 농림업체험 가공체험, 학교급식, 농가레스토랑
청소년교육	청소년교육지원, 공부방, 민간교육	건강	건강프로그램, 건강먹거리 확산 산촌유학, 건강교육, 건강체험 등
환경	재활용, 생태자원활용, 친환경사업	협력 복지	원예테라피, 고령자대상 급식 서비스 심부름서비스, 정원수 관리 등
지역만들기	원도심활성화, 마을공동체사업 마을경관사업, 창안대회운영	자원 환경	생활쓰레기퇴비, 마을숲·하천의 환경 미화, 식수, 에코투어리즘, 용배수 로의 유지·관리, 유희농지의 활용, 수해대책, 자연에너지 개발 등
취업지원	노인, 청년, 외국인 등 취업지원	삶의 보람 만들기	시민텃밭, 두레농장, 요리교실, 마을 정원, 가꾸기, 옛문화전수, 공공일자리
지역자원활용	지역공동상품개발, 특산물판매	도시 농업	도농교류, 도시농부, 민박, 그린투어 리즘, 전원생활 알선, 귀농귀촌 등
재해지원	안전대책, 재해지원 공동 프로그램		
관광및교류	공동체관광, 교류활성화, 귀농귀촌		
문화, 예술, 스포츠	마을공동체문화, 예술, 스포츠사업		
지원(서포트)	공동체지원활성화 (생활-지역 서포트)		
기타분야	지원센터, 시민단체, 기업, 봉사단체참여		

17/26

### 넷째, 관계 중심의 민관협력시스템 마련과 업무 단순화 필요

#### 1. 주민들은 어렵고...

- ✓ 지원 받으려면 매번 똑같은 교육의 반복
- ✓ 너무 어려운 교육내용
- ✓ 계획과 실행의 역량차이
- ✓ 전문가들의 다양한 평가 잣대 (임의의 선호도)
- ✓ 지원사업 종료 이후의 지속 방안
- ✓ 공동체 내부의 역량은 주민들 만의 몫
- ✓ 행정에선 왜 그리 제약이 많은가?

#### 2. 행정공무원들도 어렵고...

- ✓ 지원 부서 간 사업의 경계(협업의 어려움)
- ✓ 저 부서는 되는 데, 이 부서는 안 되는가?
- ✓ 보이지 않는 업무성과
- ✓ 사업지원 과정의 복잡성
- ✓ 공동체 현장의 다양성
- ✓ 업무지침 마련의 어려움
- ✓ 주민들은 따라 주지 않고 요구만 많음

#### 3. 지역민간단체 들도 어렵고...

- ✓ 마을만들기나 사회경제활동은 우리와 무관한 다른 영역의 활동
- ✓ 지역 네트워크는 개별 부문별로 끼리끼리 (상호단절)

다양한 사회 부문의 참여를 통한 지역의제 발굴과

마을주민, 마을단체가 공동체를 형성하고 돌보는 관계망 구축

중간지원조직은 매개자로서, 민/관협력 시스템의 허브로서 역할

18/26

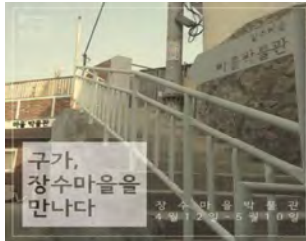
## ■ 성북구 장수마을 사례



- 장수마을 주변에 낙산공원을 비롯하여 서울성곽과 삼군부총무당 등이 위치함
- 장수마을 내부에 마을박물관을 비롯하여 주민사랑방, 작은 카페, 마을공방 등 존재
- 건축물은 대부분 저층으로 매우 노후화됨

### 장수마을 주요현황

① 장수마을 박물관



② 작은 카페



③ 주민사랑방



④ 노후건축물(주택)



⑤ 가파른 계단



19/26

## ■ 성북구 장수마을 사례

### 장수마을 주요활동 프로그램

구분	초기단계(2008.7~2011.6)	성숙단계 (2011.7~2013.6)	발전단계 (2013.7~2017.3)
핵심 내용	대안개발연구회 중심의 다양한 마을만들기 실천 프로그램에 대한 구상	동네목수를 설립하여 주민스스로 마을의 물리적 주거환경을 개선	주민협의회를 중심으로 주민자치 공간 확보 및 주민자치 실천
주요 사업	주민참여활동 마을가꾸기 실천 커뮤니티 공간 만들기	노후주택 집수리 및 리모델링 커뮤니티 공간 만들기 주민참여 및 주민역량강화	공공기반시설 보수공사 주민자치 공간 확보 주민자치 활동 실천
세부 활동	마을현황조사/주민워크숍 주민총회/주민설명회 작은 미술관/상자텃밭 벽화 그리기/ 집수리교실 어린이 사진교실 벼룩시장/마을잔치	동네목수 창업 공방개소/마을카페 개업 마을쉼터 조성/마을학교 마을회의/주민소모임 골목통신문 모임/세입자 모임 재개발예정구역 해제	도시가스설치/골목길정비 마을박물관/주민사랑방 주민협의회/운영위원회 주민협정 체결/주민협의회 회칙 제정 주거환경관리사업 전환
행위 주체	대안개발연구회, 전문기관	동네목수, 대안개발연구회, 주민조직, 전문기관, 행정조직	주민협의회, 동네목수, 전문기관, 행정조직

20/26



■ 성북구 장수마을 사례

마을공동체와 사회적경제 실천

➤ 마을기업을 설립하여 **일자리 창출**과 **소득증진**에 기여하고 있음

① **동네목수**: 2011년 7월에 마을기업으로 활동을 출범하여 **집수리** 및 **빈집 리모델링 사업**을 추진함 → 지역주민이 집수리 및 리모델링 사업에 **직접 고용되어** 주민 일자리와 소득창출에 기여하고 있음

② **마을카페**: 동네목수의 두 번째 빈집 리모델링 사업 → **지역주민**이 **직접 운영**하고 있으며, **카페의 수익금 일부와 후원금** 등은 **주택 개량사업**에 환원시켜 마을환경 변화에 기여하고 있음

21/26

■ 성북구 장수마을 사례

빈집 리모델링, 마을카페 운영사례



자료 : 장수마을 주민대표(2012)

22/26

## ■ 성북구 장수마을 사례

마을공동체와 사회적경제 실천

➤ 마을주민이 제품을 생산하여 마을기금을 운영하고 있음

① 장수마을 마을기금 유형: 주민협의회 기금, 주민사랑방 사용료, 마을탐방비, 마을카페 수입금, 도성마당 주차관리비 등이 있음

② 생태공예교실: 성북구 공모사업인 생태공예교실을 통해 배운 부채, 장명루, 핸드폰 고리, 색동팔찌, 한지등 등의 제품을 주민들이 직접 생산하고 판매하여 발생한 수익금의 일부를 마을기금으로 활용

23/26

## ■ 성북구 장수마을 사례

마을사랑방 공동작업: 담금차, 수제잼, 수제식초



한지 등 만들기(골목사랑방)



자료: 장수마을 주민대표(2016)

24/26



■ 성북구 장수마을 사례

마을사랑방 공동작업: 마을식당, 마을결혼식 음식



마을사랑방 공동작업: 생태공예교실



자료 : 장수마을 주민대표(2016) 25/26



**감사합니다.**

