

국가 해양환경교육센터 운영 현황



해양수산부

KOEM

해양환경관리공단

(국가 해양환경교육센터)



CONTENTS

국 가 해 양 환 경 교 육 센 터

I

해양환경교육 정책

- 주요배경
- 현황 및 문제점
- 추진 전략

II

센터 운영 현황

- 조직 및 구성원
- 주요 사업
- 차년도 운영계획

III

협업 방안

- 환경부 사례



해양환경교육 정책

- 01 주요배경
- 02 현황 및 문제점
- 03 추진전략

해양환경교육 정책

◦ 주요 배경

해양환경은 한번 훼손되면
복원에 많은 시간과 비용 발생

* 복원예산('15): 약 500억원

국민들의
해양오염에 대한 인식 부족

* 매년 약 18만 톤 해양쓰레기 발생 등

국가 차원의 해양환경교육 필요성 제기, 육상환경교육 계획에 맞춰
체계적인 제1차 해양환경교육 종합계획 수립 추진

육상환경 교육은?

◆ 제2차 환경교육종합계획('16~'20년) 추진

- ☞ '11~'15년간 제1차 환경교육종합계획 수립(해양환경 분야는 미반영)
- ☞ 「환경교육진흥법」에 근거 각종 교육 및 기반 구축 등을 위한 '환경교육 종합계획'추진
- ☞ 동법에 따라 '해양환경교육 종합계획('16~'20)' 마련 및 환경부 종합계획에 반영

해양환경교육 정책

현황 및 문제점

해양환경교육 (‘15년 기준)

해양수산부

- ‘11년부터 매년 1,800여명의 선박 및 해양시설의 해양오염방지 관리인 등 대상 해양환경교육 실시

해양환경관리공단

- 매년 3,000여명의 학생을 대상 기름오염, 방제 체험, 해양환경아카데미 등 교육기부 실시
* 부산(교육원) 권역 내 제한적으로 교육 실시

NGO (사회 시민단체)

- 매년 3,000여명의 해양수산 관련 공무원 및 학생 등 대상으로 교육 실시

육상환경 교육은 매년 전국민의 4.8%(240만명)가 교육을 받고 있음.

해양환경교육 정책

○ 현황 및 문제점

교육 규모 및 추진체계

[교육규모] 육상환경은 매년 전국민의 4.8% (240만명)가 교육을 받고 있으나, **해양환경은 전국민의 0.01% (7천명)에 대해서만 교육 실시**

[추진체계] 해양환경 교육의 지원기관 및 **구심적 역할 부재**

학교, 사회 교육

[학교교육] 미래세대인 유아, 초중등 학생에 대한 **해양환경교육 미실시**

[사회교육] 유관기관(해양수산연수원 등) **사회일반인에 대상 해양환경분야 교육 부족**

교육기반 및 법·정책

[교육기반] 교육프로그램 개발·인증, 교육주체간 교류 등 부재로 **교육 추진의 한계**

[법·정책] 종합계획 수립, 교육센터 지정 등 해양환경교육 정책 **체계적인 추진 소홀**

해양환경교육 정책

추진전략

비전

교육과 실천을 통한 깨끗한 해양환경, 건강한 해양생태계

목표

지속가능한 해양환경을 위한 국민 인식과 실천 증진

- 미래세대의 해양환경 소양 함양 / 사회 일반시민의 친해양환경 생활태도 습득확산 / 선박 해양시설의 전문 방제인 양성

추진전략

학교해양환경교육 활성화 사회해양환경교육 활성화 해양환경교육 기반구축

추진과제

학교 부문

- 초중고교 해양환경교육 활성화
- 해양수산 고교·대학교
해양환경 교육 지원강화
- 학생 대상별 교구재 개발·보급
- 해양환경교육 교원 역량 강화

사회 부문

- 사회해양환경교육 프로그램 지원
- 일반인 대상별 교재 개발·보급
- 사회해양환경교육 전문가 양성
및 운영
- 해양오염방지관리인교육 운영지원

기반 부문

- 국가해양환경교육센터 지정·운영
- 해양환경 가치 홍보 강화
- 해양환경교육 제도·운영기반 강화



센터 운영현황

- 01 조직 및 구성원
- 02 주요사업
- 03 차년도 운영계획

센터 운영현황

조직 및 구성원

이사장

원장(최명범)

교육개발팀(10명)

교육운영팀(8명)

국가해양환경교육센터(8명)

교육훈련 계획 수립

- 1) 교육훈련계획 수립
- 해양오염방지관리인 등
- 2) 교육기부 사업 지원
- 3) 신규 교육과정 개발

예산 및 시설 관리

- 1) 교육시설 유지 및 보완관리
- 2) 전산실 등 전산시스템 운영
- 3) 교육원 행사 주관 등

학교, 사회교육 활성화

- 1) 학교 해양환경교육 활성화
- 2) 사회 해양환경교육 활성화
- 3) 해양환경교육 기반 구축



* 원장 이하 3개 팀, 총 26명

센터 운영현황

○ 학교 해양환경교육 활성화

● '찾아가는 해양환경 이동교실' 운영

1) 수준별 콘텐츠 운영

- 8t트럭 이동형 교실차량을 활용한 수업 운영
- 1일 1회, 최대 2시간 경남권 학교 방문 교육 실시
- 4가지 주제의 게임형 체험 콘텐츠 활용 교육

2) 테마, STEAM 교육 운영

- 12가지의 테마와 3가지 주제의 STEAM(융합) 교육
- 실험과 활동 중심의 해양환경 창의 교육 운영

3) 해양환경이동교실 콘서트 운영

- 경남권역 지역 제한을 극복하기 위한 지역별 프로그램 별도 진행(1주일간/ 1일 1학교)

4) 각종 행사 교육-홍보 지원

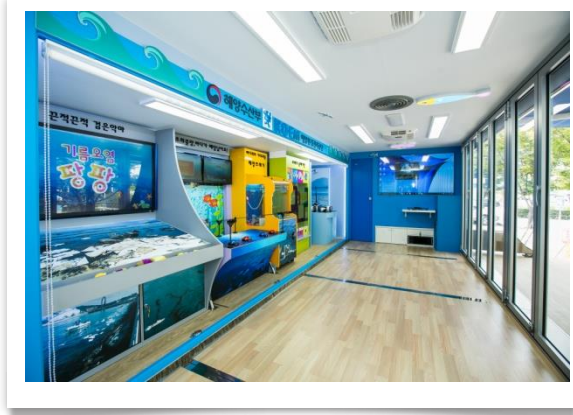
- 해양보호구역(MPA) 대회, 바다의 날, 연안정화의 날, 박람회 등 각종 행사 지원



센터 운영현황

○ 학교 해양환경교육 활성화

이동교실 교육 사진



센터 운영현황

○ 사회 해양환경교육 활성화(1)

● 해양환경교육기관 협력사업

- 해양환경교육기관(민간단체 등) 통한 체험형 해양환경교육 활성화
- 교육기관 간 의견 공유를 통한 해양환경교육 네트워크 강화
- 절차: 공고(1~3월) → 제안서 평가 → 선정 → 계약 → 체험 교육 수행 → 결과 보고
- 분야: 해양보호구역(갯벌) / 해양쓰레기 / 특별관리해역 분야 교육기관 모집
- 지원규모: 참여기관 20~40백만원 예산 지원
- 교육실적('17): 10개 단체 선정, 20,000명 체험 교육 진행



센터 운영현황

○ 사회 해양환경교육 활성화(1)

해양환경 교육기관 선정 현황

구분		교육기관 ('17)	교육지역
갯벌 (5개소)	(1-1)	(사)현장과 이론이 만나는 연구소 생태지평	고창군
	(1-2)	순천만 에코서비스	순천시
	(1-3)	시흥갯골사회적협동조합	시흥시
	(1-4)	(사) 한국환경보전실천교육회	시흥시 및 인천시
	(1-5)	풀뿌리환경센터	안산시
해양쓰레기 (2개소)	(2-1)	해양환경교육센터	경상도 및 시흥시
	(2-2)	(사)한국해양교육연구회	전국
특별관리해역 (3개소)	(3-1)	마산창원진해환경운동연합	창원시
	(3-2)	(사)부산녹색연합	부산시
	(3-3)	(사)바다살리기국민운동본부 안산시지부	안산시

센터 운영현황

○ 사회 해양환경교육 활성화(2)

● '찾아가는 강사단' 운영 사업

- 권역별 해양환경교육 강사를 위촉하여, 수요자에게 교육 매칭
- 학생~일반인(어촌계, 산업종사자 등) 다양한 대상에게 교육 실시 및 교보재 지원

• 절차 : 홈페이지를 통한 교육 모집(1~2월, 상시) → 교육 신청자 협의

→ 위촉강사 출강 → 결과수령(교육 확인, 강사료 지급 등)

• 운영 : 5개 권역(수도권, 서해, 동해, 남서부, 남동부), 108명 위촉강사('17) 활동

• 실적 : 395회 / 15,00명 교육 실시 (일반인 대상 교육 확대 추진)



[강사단 교보재]



센터 운영현황

교육기반 구축

강사 양성 및 역량 강화

- 센터 사업 참여자(해설사, 교원 등) 대상 역량강화 교육 실시(매년 4회)
- 사회환경교육 지도사 양성과정, 대상별 교육과정 개발 진행('18년~)

교육교재 개발 및 보급

- 대상별-주제별 교육교재 개발 및 보급

구분	2016년	2017년
신규 교재 개발	초등5~6학년 / 중학생 교재 / 해양보호구역 교육영상	초등1~2학년/ 3~4학년 / 일반인 대상 교육교재
교재 보급	-	164개 기관, 5,300부 보급

홈페이지 구축 및 운영

- 센터 교육프로그램 신청-모집 진행
- 해양환경교육 교육자료 공시



센터 운영현황

교육기반 구축

강사양성 및 개발 교재



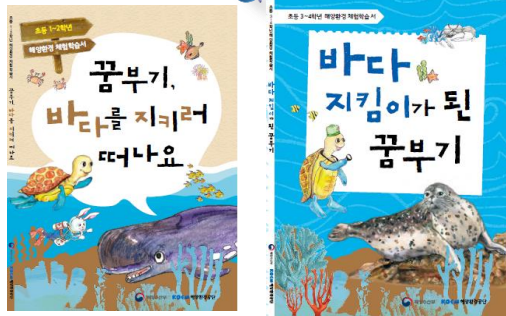
교원 대상 역량강화 교육



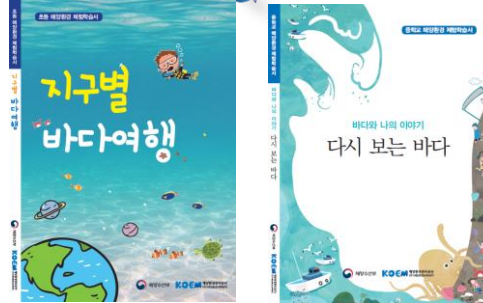
강사단 대상 역량강화 교육



민간 해설사, 단체 등 역량강화 교육



초등1~2학년, 3~4학년 교재



초등5~6학년, 중학생 대상 교재



일반인 대상 교재

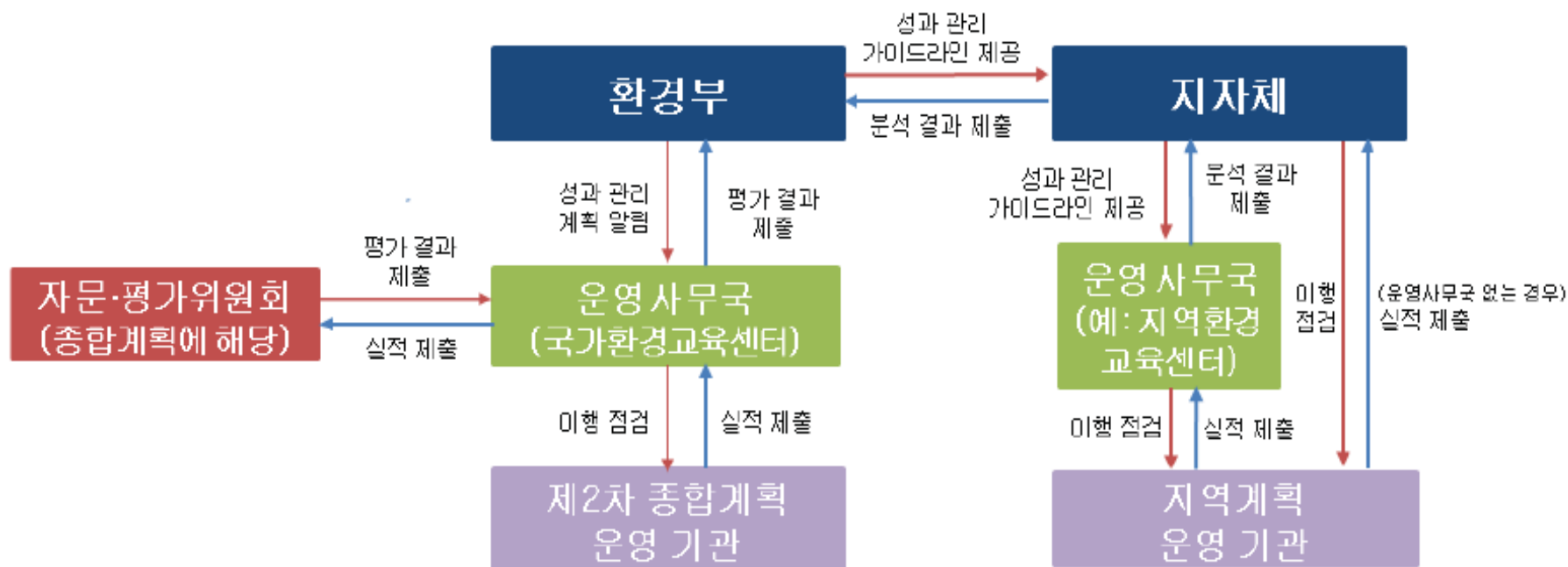


협업 방안

01 환경부 사례

○ 환경부 사례 참조

- 국가환경교육센터 운영 체계(환경보전협회-지차제)
 - 환경보전협회를 중심으로 지역 환경교육센터 교육활동 지원
 - 환경교육 전담부서 설치하여, 지자체 예산을 통해 센터 운영중임(경기, 강원, 충청, 경남 지역)



센터 운영현황

○ 협업 방안

- 국가환경교육센터 운영 체계(국가환경교육센터 및 지역 환경교육센터 지정 현황)

연번	정부 및 지자체		센터명(지정기관)	지정일
1	환경부	국가	국가환경교육센터 (환경보전협회)	(1차)2012.10.22 (2차)2014.12.23
2	해양수산부	국가	국가해양환경교육센터 (해양환경관리공단)	2016.03.15
3	부산 (1)	광역시	부산광역시 지역환경교육센터 (부산환경보전협회)	2016.05.31
4	울산 (1)	광역시	울산광역시 지역환경교육센터 (울산광역시평생교육진흥원)	2016.04.01
5	경기 (7)	광역시	경기도 지역환경교육센터 (경기도환경보전협회)	2015.03.10
6		기초	고양시 지역환경교육센터 (고양시생태공원)	2014.11.10
7		기초	안산시 지역환경교육센터 1호 (재)경기도청소년수련원	2014.04.23

연번	정부 및 지자체		센터명(지정기관)	지정일
8		기초	안산시 지역환경교육센터 2호 (안산환경재단)	2014.10.14
9		기초	화성시 지역환경교육센터 (화성시여고센터)	2015.01.09
10		기초	양평군 지역환경교육센터 (세미원)	2014.10.14
11		기초	수원시 지역환경교육센터 (경기도평생교육진흥원)	2014.11.10
12	강원 (2)	광역시	강원도 지역환경교육센터 1호 (강원도자연학습원)	2015.03.13
13		광역시	강원도 지역환경교육센터 2호 (한국DMZ평화생명동산)	2015.03.13
14	충남 (4)	광역시	충청남도 지역환경교육센터 (광덕산환경교육센터)	(1차) 2013.04.30 (2차) 2015.03.31
15		기초	서천군 지역환경교육센터 (서천조류생태전시관)	2013.04.30
16		기초	금산군 지역환경교육센터 (금강생태과학체험장)	2015.04.01
17		기초	서산태안 지역환경교육센터 (서산태안환경운동연합)	2016.6.30
18	전남 (2)	광역시	전라남도 지역환경교육센터 (전라남도자연환경연수원)	2013.08.21
19		기초	신안군 지역환경교육센터 (섬생태연구소)	2015.12.08
20	경남 (1)	광역시	경상남도 지역환경교육센터 (경상남도환경교육원)	2015.03.02

센터 운영현황

◉ 협업 방안

- 해양환경교육센터 및 지역센터 협업 방안
 - 1) 교육 프로그램 교류 (학교 및 사회 교육 프로그램 등)
 - 2) 교보재 및 교구 공유 (워크북 및 지도서, 교육 영상 등)
 - 3) 해양환경교육 네트워크 구축 및 활성화 (권역별 간담회 공동 개최 등)
 - 4) 해양환경 관련 각종 행사 협력



THANK YOU

국 가 해 양 환 경 교 육 센 터



해양수산부

KOEM 해양환경관리공단
(국가해양환경교육센터)

참조 자료

연번	정부 및 지자체	센터명(지정기관)	주요사업	사업예산 (단위:천원)	시설현황
1	환경부	국가환경교육센터 (환경보전협회)	환경교육정책연구, 환경교육활동지원, 환경교육네트워크 구축 등	600,000	사무실 330㎡, 회의실 16.5㎡, 창고 33㎡
2	해양수산부	국가해양환경교육센터 (해양환경관리공단)	해양환경이동교실, 교육기관 지원사업, 찾아가는 강사단 운영 교재개발·보급 교육전문인력양성	1,280,000	사무실 149㎡, 회의실 64㎡ 대지 9,269㎡ 건축연면적 7,985㎡
3	경기	경기도 지역환경교육센터 (경기도환경보전협회)	환경교육 연구 및 조사, 환경교육활동 지원 등	400,000	사무실 614㎡, 강의실 165㎡, 창고 16.5㎡
4	강원	강원도 지역환경교육센터 1호 (강원도자연학습원)	환경교육 활동 지원 등	없음	-
5		강원도 지역환경교육센터 2호 (한국DMZ평화생명동산)	환경교육 활동 지원 등	없음	-
6	충남	충청남도 지역환경교육센터 (광덕산환경교육센터)	환경교육정책연구, 환경교육활동지원, 환경교육네트워크 구축 등	90,000	건축 719㎡, 대지 1,436㎡
7		서천군 지역환경교육센터 (서천조류생태전시관)		20,000	건축 766㎡, 대지 2,049㎡
8		금산군 지역환경교육센터 (금강생태과학체험장)		20,000	건축 1,445㎡, 대지 12,584㎡
9	경남	경상남도 지역환경교육센터 (경상남도환경교육원)	환경교육 활동 지원, 환경교육네트워크 구축 등	50,833	건축연면적 4,698㎡, 대지 56,920㎡