

# 남북교류협력 릴레이 특강(1차)

## - 북한에서 지역개발 사업 소개 -

일 시 : 2018. 6. 25.(월) 15:30

장 소 : 충남연구원 4층 대회의실

# 북교류협력 릴레이 특강(1차)

## - 북한에서 지역개발 사업 소개 -

### □ 행사 개요

- (일 시) 2018. 6. 25.(월) 15:30 ~ 17:30 (2시간)
- (장 소) 충남연구원 4층 대회의실
- (발 표) 홍 상 영 사무국장(우리민족서로돕기운동)
- (주 최) 충남도(경제통상실), 충남연구원

### □ 세부 일정

진행 흐름		
15:30-15:32	02'	<b>개 회 사</b> <ul style="list-style-type: none"><li>• <b>홍 원 표</b> 팀 장 (충남연구원 미래전략연구단)</li></ul>
15:32-15:37	05'	<b>인 사 말 씀</b> <ul style="list-style-type: none"><li>• <b>충남연구원장</b></li></ul>
15:37-15:40	03'	<b>강 사 소 개</b>
15:40-16:40	60'	<b>주 제 발 표</b> □ 북한에서 지역개발 사업 소개(협동농장 현대화 사업) <ul style="list-style-type: none"><li>• <b>홍 상 영</b> 사무국장(우리민족서로돕기운동)</li></ul>
16:40-17:20	40'	<b>자유토론 및 문답</b> <ul style="list-style-type: none"><li>• 참석자 전원</li></ul>
17:20-17:25	05'	<b>기념 사진 촬영</b>
17:25-17:30	05'	<b>정리 및 폐회</b>

## □ 남북교류협력 릴레이 특강 개최계획

	일 시	장 소	발표주제	강사
1	6.25.(월)	4층	북한에서 지역개발 사업 소개	사무국장 (우리민족서로돕기운동)
2회	6.29.(금)	충남연 4층	개성공단과 남북경협	김진향 이사장 (개성공업지구지원재단)
3회	7.5.(목)	충남연 4층	김정은시대 북한의 산업실태 북중무역과 북한경제	이석기 박사 (산업연구원) 최장호 박사(대외경제정책연구원)

## □ 강사 프로필

회차	성명	소속, 직위	주요 경력
1차	홍상영	우리민족서로돕기운동 사무국장	<ul style="list-style-type: none"> <li>▪ (학력사항) : 북한대학원 대학교 수료</li> <li>▪ 시민평화포럼 운영위원(2015-현)</li> <li>▪ 거래의 숲(대북 산림복원협력단체) 운영위원(2008-현)</li> <li>▪ 대북지원 및 교류협력사업 담당(2005-2010)</li> </ul>
2차	김진향	개성공업지구지원재단 이사장	<ul style="list-style-type: none"> <li>▪ (학력사항) : 경북대학교 정치학박사</li> <li>▪ 개성공업지구관리위원회 위원장(현)</li> <li>▪ 개성공업지구지원재단 이사장(현)</li> <li>▪ 카이스트 미래전략대학원 연구교수(14~16)</li> <li>▪ 대통령비서실 통일외교안보정책실 행정관(04~05)</li> <li>▪ 세종연구소 북한연구센터 객원연구위원(02~03)</li> </ul>
3차	이석기	산업연구원 선임연구위원	<ul style="list-style-type: none"> <li>▪ (학력사항) : 서울대학교 경제학박사</li> <li>▪ 산업연구원 국제산업협력실(1988-현)</li> <li>▪ 증권감독원(1987-1988)</li> <li>▪ (주요연구실적) <ul style="list-style-type: none"> <li>- 남북한 산업자원 협력 전략(2011, 공저)</li> <li>- 남북한 경제공동체 추진 구상(2011, 공저)</li> </ul> </li> </ul>
	최장호	대외경제정책연구원 통일국제협력팀장	<ul style="list-style-type: none"> <li>▪ (학력사항) : 미국 Oregon State University 경제학박사</li> <li>▪ 대외경제정책연구원(2014-현)</li> <li>▪ (주요연구실적) <ul style="list-style-type: none"> <li>- North Korea's Trade with China in 2015: Analysis and Forecasts(2016, 공저)</li> <li>- 북중 분업체계 분석과 대북·경제협력에 대한 시사점(2015, 공저)</li> </ul> </li> </ul>

# 발표자료

[ 북교류협력 릴레이 특강 1 ]

## 『북한에서 지역개발 사업 소개』 [협동농장 현대화 사업]

홍 상 영

우리민족서로돕기운동 사무국장



# 북한에서 지역개발 사업 소개 - 협동농장 현대화 사업-

우리민족서로돕기운동

홍상영 사무국장



우리민족서로돕기운동  
Korean Sharing Movement

## 우리민족서로돕기운동?

- 〈우리민족서로돕기운동〉은 북한의 극심한 식량난이 외부세계에 알려지고 북한이 긴급지원을 호소하던 1996년 6월 21일에 창립
- 인도적 대북지원과 남북 교류협력사업을 통해 남과 북, 해외동포들이 서로돕는 운동을 전개함으로써 한반도의 평화정착과 민족의 화해와 공존을 이루어가는 데 기여하는 것을 목표로 함
- 남북 농축산협력사업, 남북보건의료협력사업, 남북산림협력사업, 중국 조선족학교 도서관 지원사업, 러시아 볼고그라드 지원사업, 정책연구 및 국제연대사업 등 남북과 재외동포들의 보다 건강하고 행복한 삶을 위해 많은 사업과 활동을 진행함.



### 농업협력사업 전개과정

농기계 지원(단순 농기계 지원)



농기계, 농자재 지원(농기계 수리공장 설치)



농기계 지원(농기계 조립  
공장 건립)

벼농사  
시범재배 사업



협동농장 현대화 사업



### 사업 목적

- 농장동력은 노동력, 축력, 기계동력에 각각 1/3씩 의존
- 대부분의 농작물 생산을 인력에 의존하다 보니 효율이 떨어지고 농업생산량이 매우 낮아 식량난이 지속되고 있음  
(모내기 전투, 김매기 전투, 벼베기 전투 등)
- 연료와 전기 등 동력원의 극심한 부족에 따라 기계 농작업이 필요한 시기에 기계를 이용할 수 없고, 있는 농기계도 매우 노후화됨
- ❖ 북한 내 농업기계화률을 높여서 농업생산성을 높이고 궁극적으로 식량생산량을 높이는 것
- ❖ 북한 농업의 체질을 바꾸고, 농업관리체계를 개선하는 것이 목표

### 농기계 지원



콤바인 외 수리부품



경운기



농기계 지원사업

농기계 수리공장 설립



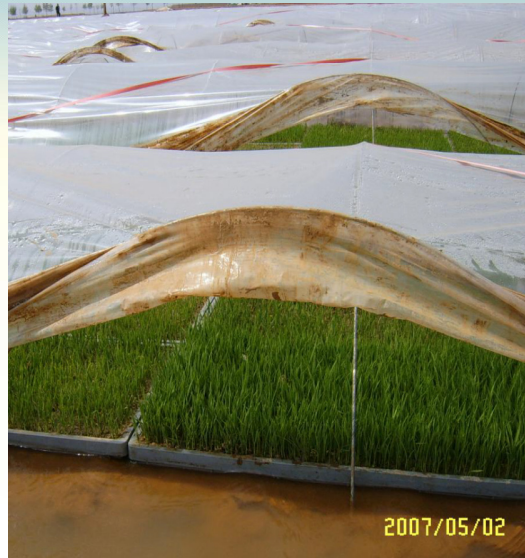
농기계 지원사업

강서군 금성트랙도르 공장 내 설치





## 농법의 변화



## 모내기







## 농법의 변화

[illegible]

실물을 통하여 농장의 일꾼들은 제한된 경지면적과 인원으로 알곡소출을 최대한 높이기 위한 방도가 바로 지대적특성에 맞는 과학적인 영농방법을 받아들이는 데 있다는 관점을 가지게 되었다.

그리하여 농장에서는 이 영

올해 농장에서는 새 영농방  
법에 대한 도입면적을 지난해  
의 2배로 늘일 대담한 목표를  
세우고 그 실현을 위하여 모두  
가 떨쳐나섰다.

그러나 의문들은 가셔지지 않았다.

— 노세 트트으 지다,니 오

—채 크지도 않은 어린 모를  
내서 농사가 될가?

—그렇게 듬성듬성 심어가지  
고도 꽤 생산량을 늘일수 있겠  
는가?

처음해보는 일인것만큼 무척  
대고 받아들이라고 내려먹일수  
없었다.

바로 이러한 때 농장당조직에서 잘한것이 있다. 일군들부터가 새 기술도입에 대한 확고한 결심을 가지고 떨쳐나서도록 화력을 집중한것이다.

## 北, 소식(疏植)재배 도입 확대

북한이 김일성 주석의 주체농법에서 탈피하려는 움직임을 보이고 있다.

주청흙 평양시 국영순안농장 기사장(기술책임자)은 6일 재일본 조선인총연합회 기관지 조선신보와 인터뷰에서 높은 소출과 안전성이 증명돼 가고 있는 **소식(疏植)재배의 도입비율을 13%선에서 50%로 높일 것이라고 밝혔다.**

주 기사장은 금년도 농사에서 얻은 경험을 잘 살려나가면 내년도에는 보다 높은 수확고를 기대할 수 있다고 말해 김 주석의 지시에 따른 밀식재배를 생산성이 높은 소식재배로 계속 대체해 나갈 것임을 설명했다.

연합 2005.12.

## 벼농사 시범재배 사업

- 북측 : 농업과학원. 남측 : 경기도 농업기술원
- 사업지역 : 평양시 룡성구역 농업과학원 벼 연구소 포장
- 남측 : 기술. 기자재
- 북측 : 인력. 현장관리. 농지제공
- 사업규모 및 기간 : 3ha, '05. 5~10월
- 주요사업내용 : 남한벼 2품종(오대벼, 화동벼) 시범재배
- 쌀 수확량 : 494kg/10a(총 14.8t/3ha)
- 남북공동 경작 쌀 반입 (1톤) - 06년.1월



## 벼농사 시범사업 (2005)



벼 베 기 행사 <2005년>

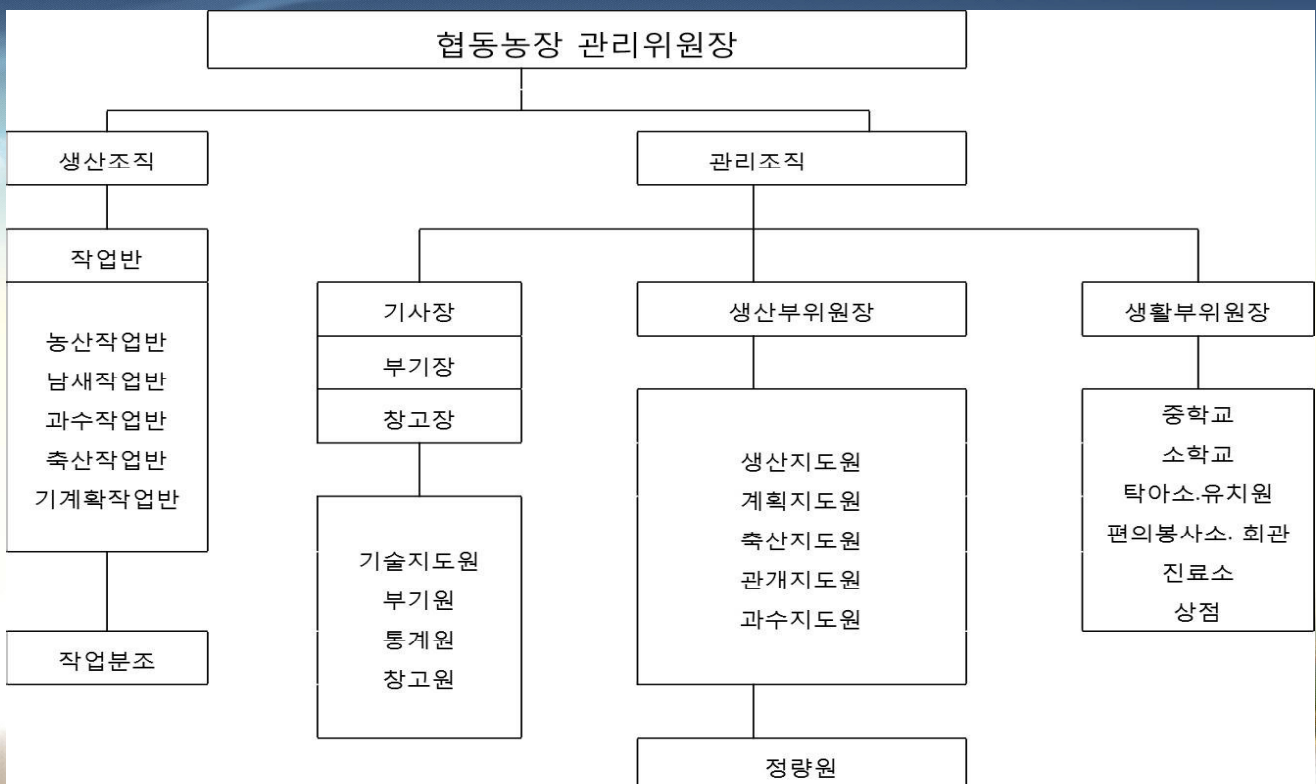




“협동농장에서 해봅시다.”

“농장원들 사는 것도 있고”

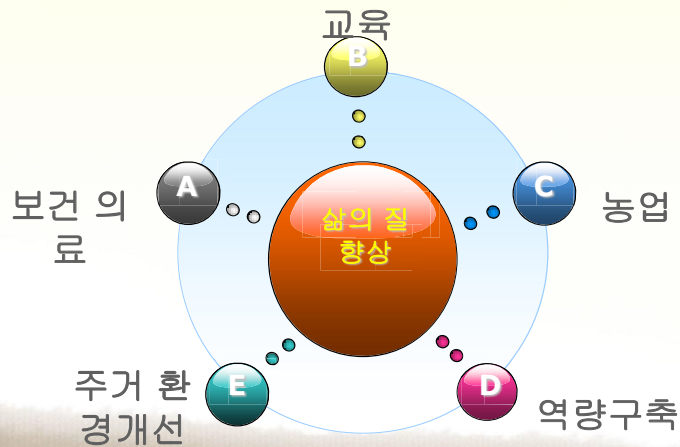
“그럼 사는 모습도 바꿔 봅시다.”



출처: 논문) 김영훈(2010), "북한 농업농촌의 변화(협동농장을 중심으로)", 「KREI 북한농업동향 12권3호」, 농촌경제연구원

## 당곡리 협동농장 현대화사업

- 지 역 : 평양시 강남군 당곡리(협동농장)
- 면 적 : 700ha (210만평, 여의도의 약 2.4배)
- 농경지 : 600ha(논 350ha 58%, 밭 250ha), 전체면적의 86%
- 농장 세대수 / 인구수 : 750세대, 3,000여명 / 4,000여명
- 위 치 : 평양-개성간 고속도로 남쪽으로 약 20km 부근



## 남측 사업수행자의 역할

지자체 (경기도)	.사업기획, 사업협의, 기금지원 .사업협의, 물자선정, 도내 전문가 지원, .도청내 담당 공무원 파견(주택, 도로, 보건, 농정)
우리민족서로돕기운동	.사업기획, 사업협의, 사업시행 (물자구입 전달, 현장 사업조정)
통일부	.방북 및 물자반출 허가
경기도농업기술원	.농업분야 사업수행 (벼농사협력, 채소협력, 농업기술협력, 농업물자 산정)
분야별 전문업체	.건축설계, 병원 탁아소 신축건물 건축과 물자산정, .비닐온실, 도정공장, 농기계수리소, 콩우유가공공장 설치와 물자산정 .농업용관정 물자산정 .포장도로 설계 .사업수행 직원 및 기술진 파견



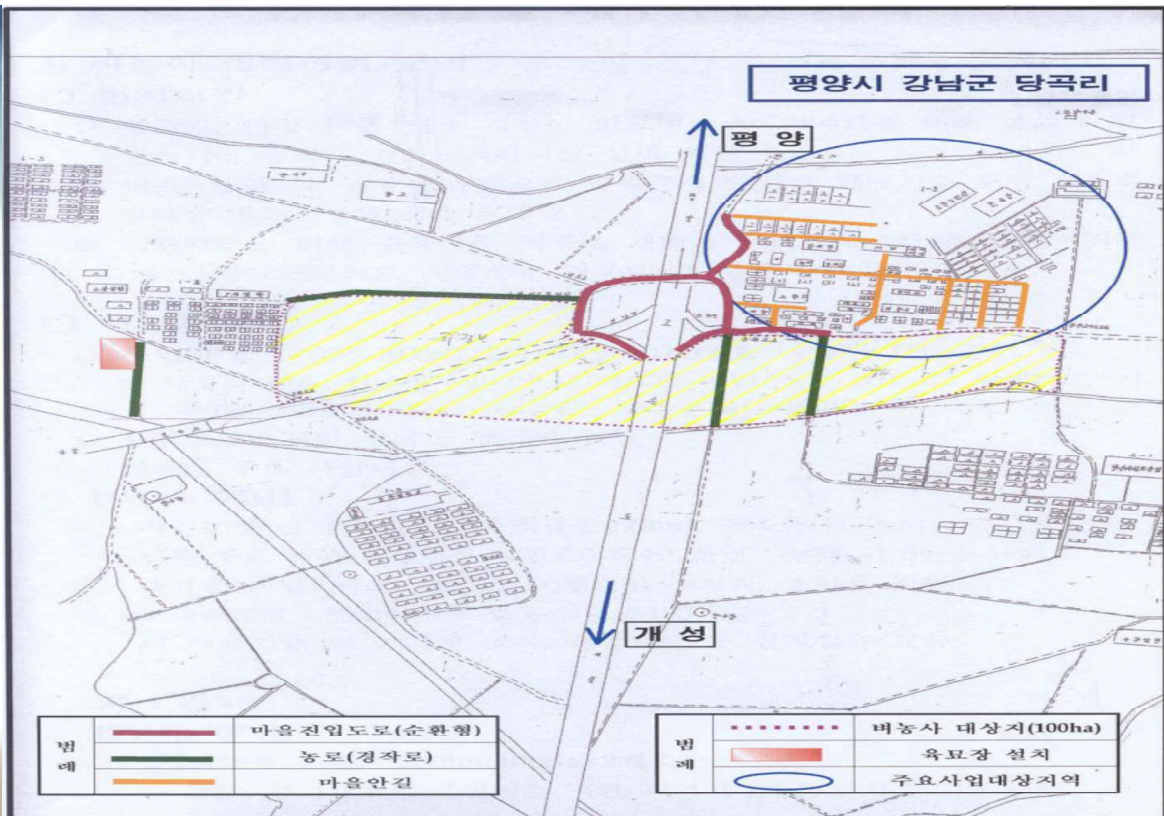
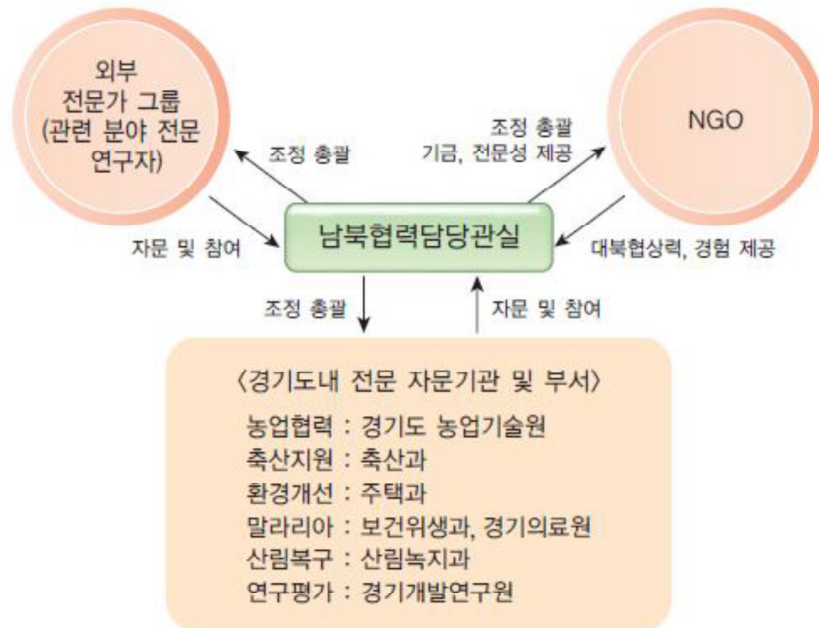
## 북측 사업수행자의 역할

민족화해협의회	<ul style="list-style-type: none"> <li>.사업조정(강남군, 협동농장내부 사업수행부분)</li> <li>.남측과 사업조정, 사업현장관리</li> <li>.남측 인원초청 실무처리, 방문자 안내</li> </ul>
강남군 인민위원회, 강남군 협동농장 경영위원회	<ul style="list-style-type: none"> <li>.물자반입 행정처리, 물자수송, 기술인력지원, 현장 실무협의</li> <li>.농업협력사업 관리</li> <li>.주요 시설건축 사업 관리 및 시행, 감독</li> </ul>
당곡리 협동농장 관리위원회	<ul style="list-style-type: none"> <li>.물자수송, 농장내 사업수행, 인력배치,</li> <li>.사업 수행, 물자관리</li> </ul>



사업장 위치도 <2006년>

〈그림 5-3〉 경기도 남북협력사업 추진체계도





당곡리 협동농장, 평양시 강남군



년도별 사업계획

연도별	2006년도	2007년도	2008년도
추진 방향	벼농사 및 주민복지 기반구축에 집중투자	벼농사 및 주민복지 사업 확대	남북협력 농촌현대화 사업 마무리
농업 생산 분야	.벼농사협력사업 100ha .농자재/비료 등 지원	.벼농사협력사업 200ha .농자재/비료 등 지원	.벼농사협력사업(200ha) .농자재/비료 등 지원
	.시설채소협력사업 .비닐온실 설치 .채소재배 5종	.시설채소협력사업 .채소재배 5종	.시설채소협력사업 .채소재배 5종
농업 기반 조성 분야	.농로 및 진입로포장 .중장비, 운송장비 지원 .농업용 관정개발 .도정공장 및 창고신축 자재 지원 .농기계지원	.도정공장 및 창고 .농기계 정비기술 지원 .농기계 부품 지원 .농기계수리소 건립	.농기계 정비기술 지원 .농기계 부품 지원 .각종 시설 부품 지원
주민 복지 분야	.주택 개보수 .소학교 보수 .의약품 지원	.유치원 보수 / .탁아소 신축 .인민병원 신축 / .의약품 지원 .주택신축 지원	.의약품 지원 .콩우유 생산공장 .지원조직 결성

## 당곡리 농촌현대화 사업 개요

구 분	내 용
사업기간	2006년 - 2008년 / 3년
사업주체	경기도. 우리민족서로돕기운동
북한측 파트너	민족화해협의회. 강남군인민위원회. 당곡리협동농장관리위원회 - 협동농장 1반, 3반, 5반, 농기계작업반, 온실분조, 진료소 탁아소 유치원 소학교 담당자
방북	2006: 24회/340명, 2007: 27회/300명, 2008: 2회/21명      참고 2005: 16회/95명
농업협력사업	벼농사협력사업: 100ha(2006년) → 200ha(2007년) 온실설치: 10,000평방미터(약 3000평) 농자재: 못자리용 비닐, 농약, 비료 등
농업역량구축사업	벼농사, 파종, 육묘, 이앙, 방제, 생육관리기술 지원 -상토 등 자체 생산기술 이전 각종 시설채소 파종, 육묘, 이앙, 방제, 생육관리기술 지원 농기계수리기술 농업전문가토론회: 도 단위 농업책임자 대상 농업기술 교육
농업기반조성	도로포장: 15.7km / 도정공장 설치 / 농기계수리소 건물 설치
환경, 주민복지사업	리 인민병원, 탁아소 신축 살림집: 59가구 개보수, 100가구 신축에 필요한 페인트, 이중창문, 방화문 유치원, 소학교, 마을회관 개보수, 관리위원회 사무실, 편의봉사점 콩우유 생산시설 신축

## 농업협력분야







## 온실설치



## 온실채소재배



## 농업기반조성및 주민복지분야 사업

### 기반조성 및 복지분야 세부 지원내역

항목	지원대상	규모(면적 평방미터)	지원방식	지원년도
도로포장	7500	진입로 2.2km 마을길 5km 농로 8.5km	시멘트포장	2006
소학교	550명	2층(1980)	개보수	2006
살림집	단층(27세대) 2층(20세대) 3층(12세대)	단층(81) 2층(98) 3층(92)	개보수	2006
유치원	200명	2층(647.4)	개보수	2007
탁아소	150명	2층(462)	신축	2007
인민병원	7500명	2층(630)	신축	2007
주택신축	1층(70세대)	1층(87.2)	신축(일부지원)	2007



### 기반조성 및 복지분야 세부 지원내역

항목	지원대상	규모(면적)	지원방식	지원년도
도정공장	4000명	2000톤/년	신축	2007
농기계소리소	4000명	LEB(330)	신축	2007
문화회관	7500	750석(1560)	개보수(일부지원)	2007
관리위원회 사무실	7500	(297.5)	신축(일부지원)	2007
편의봉사점	7500	(720)	개보수(일부지원)	2007
콩우유공장	당곡리 어린이	1톤/일	신축	2008

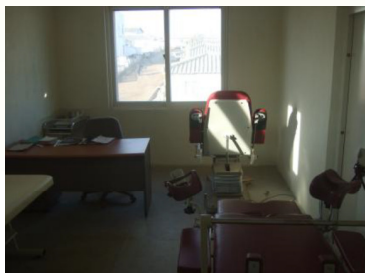
### 물자 지원내역

종류	지원 자재
도로포장	시멘트, 철근, 와이어메쉬, 유로폼, 혼화제, 커트기,
주택개보수	시멘트, 아스팔트 씬글, 페인트, 수지창, 출입문
소학교, 유치원개보수	시멘트, 색슬레이트, 수지창, 출입문, 페인트
탁아소, 유치원 신축	신축에 필요한 자재
주택 신축	수지창, 페인트, 출입문
도정공장	조립식 판넬,
농기계수리소	조립식 판넬

## 소학교



## 당곡리 인민병원





## 탁아소와 놀이터



## 콩 우유 가공공장



갈등은  
오해와 이해의 사이에 존재한다.

말 걸기

현장 관리와 포전확인

비료뿌리기

용어의 차이





## 북한 농촌현대화사업의 의미와 개선방향

- 북측의 농업정책에 대한 수요와 정책에 대한 파악
- 10여년간의 대북지원과 협력에 대한 민간단체 경험의 산물
- 종합적인 지역 개발사업의 가능성 확인
- 연차별 계획을 바탕으로 중.장기 교류협력사업 모델 제시
- 남북관계의 불안정성을 감안하여 지속적인 사업 수행을 위한 방안마련
- 북측의 수용성과 사업의 효과성을 감안한 지역단위 선정 방향
- 남북 주민접촉 확대

## 지역 개발협력사업 개념과 방향

북한의 수요에 기반한 지역단위에서의 생산, 생활환경, 복지부문의 통합적 개발을 통해 지역사회의 성장과 지역주민의 건강한 삶을 지속적으로 증진하는데 기여하고, 이를 통해 성공적인 북한 농촌지역 개발모형을 창출

○ 군 단위 지역 선정

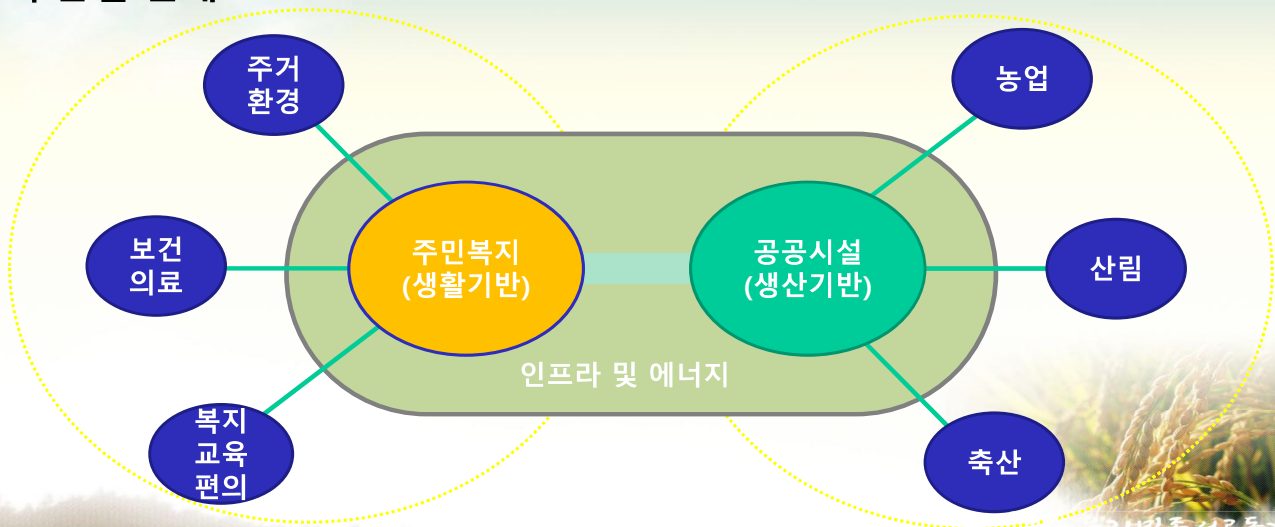
○ 농업, 축산, 산림복구 분야에서 자원순환형 생산체계(고리형순환 생산체계) 구축과 잉여 생산물을 사회기반시설, 보건, 영양, 교육, 환경, 제도로 재투자를 통해 지속가능한 지역개발

○ 지역개발에 있어 남북한 추진 주체들의 조정 역량 및 각 부문별 산하 기관들의 역량 강화

○ 향후 타 지역으로의 확산을 고려한 모범적인 북한 지역개발모델 도출

## 군 단위 지역 개발협력사업 모형

### 부문별 관계도







감 사 합 니 다 !

## MEMO

[illegible]

## MEMO

[illegible]

## MEMO

[illegible]