



2018년 11월 30일(금)
리솜스파캐슬 루비노홀

2018년 충남 농촌융복합산업 활성화 전문가 포럼

2018. 11

2018년 충남 농촌융복합산업 활성화 전문가 포럼 개요

- 2018년 하반기 충남농촌융복합산업 활성화 합동워크숍과 연계 운영
- 충청남도 농촌융복합산업 중장기 발전방안 수립에 대한 의견 수렴 및 적극적인 참여방안 모색 등

I 목 적

- ☐ 충청남도 농촌융복합산업 중장기 발전방안 수립에 대한 의견수렴 및 적극적인 참여방안 모색
- ☐ 시·군별 전문자문단 운영활성화 방안 모색

II 추진개요

- ☐ 일 시 : 2018. 11. 30(금) 9:30 ~ 15:00
- ☐ 장 소 : 덕산 리솜스파캐슬 스파동 루비노홀
- ☐ 참 석 자 : 150명 내외
 - 충남농촌융복합산업 전문가 80명, 농촌융복합산업 경영체 50명, 도 및 시/군 공무원 20명
- ☐ 주요내용
 - 충청남도 농촌융복합산업 추진정책 발표 및 토론
 - 2017년 및 2018년 전국농촌융복합산업경진대회 수상 우수사례 발표
 - 시·군별 전담 자문단 운영계획 발표 및 토론 등

□ 일정표

구 분	시 간		소요 (분)	세 부 내 용	비 고
	부터	까지			
11. 30.(금) 전문가의날 (전문가포럼)				• 조찬	
	09:30	10:00	20′	• 접수 및 등록	루비노출
	10:00	10:10	10′	• 개회 및 인사말	농업정책과 추 육과장
	10:10	11:10	60′	• 충남농촌융복합산업 추진성과 및 2019년도 추진정책 - 2019년 추진정책 및 전문가 활용방안 등	농촌산업팀 박상호사무관
	11:10	11:35	25′	• 2018년 우수사례	
	11:35	12:00	25′	• 2017년 우수사례	
	12:00	13:00	60′	• 중식	1층
	13:00	14:20	80′	• 시군 전문자문단 운영계획 등 토론 - 시군 전문자문단 운영계획(안) - 농촌융복합산업 인증사업자 확대 - 향토사업, 지구조성사업 등 각종사업 발굴 - 시/군별 우수사례 발굴 : 인증업체, 지역 단위, 경영체(친환경), 미인증 사업자 등)	시·군별 자문단장
	14:20	15:00	60′	• 시군별 토론결과 발표 (3분이내, 15개시군)	
	15:00	~		• 폐회	

※ 세부일정은 사정에 따라 변경될 수 있음

- 목 차 -

2018년 충남 농촌융복합산업 활성화 전문가 포럼 개요	3
I. 충남 농촌융복합산업 추진성과 및 2019년도 추진정책	7
II. 전국 농촌융복합산업우수사례경진대회 사례발표	51
1. 2018년 우수사례	53
2. 2017년 우수사례	91
III. 시·군 전문자문단 운영계획 및 토론	115



충남 농촌융복합산업 추진성과 및 2019년도 추진정책

충청남도 농촌산업팀

박상호 사무관

충남 농촌융복합산업 추진성과 및 2019년도 추진정책

2018. 11. 29~30.

충청남도 농업정책과

Contents

- I. 농촌융복합산업 지원정책
- II. 2018 추진체계 개편 및 추진실적
- III. 2019 충남 농촌융복합사업 추진 정책
- IV. 도 및 시군 전문자문단 활용방안
- V. 협조 및 당부사항

농촌융복합산업 지원정책

3

1. 정부 지원정책 종류

chapter

지원정책

 전체	 금융	 컨설팅
 평가지원	 시설	 마케팅
 교육	 수출	 연구개발
 체험관광	 지역개발	 지자체

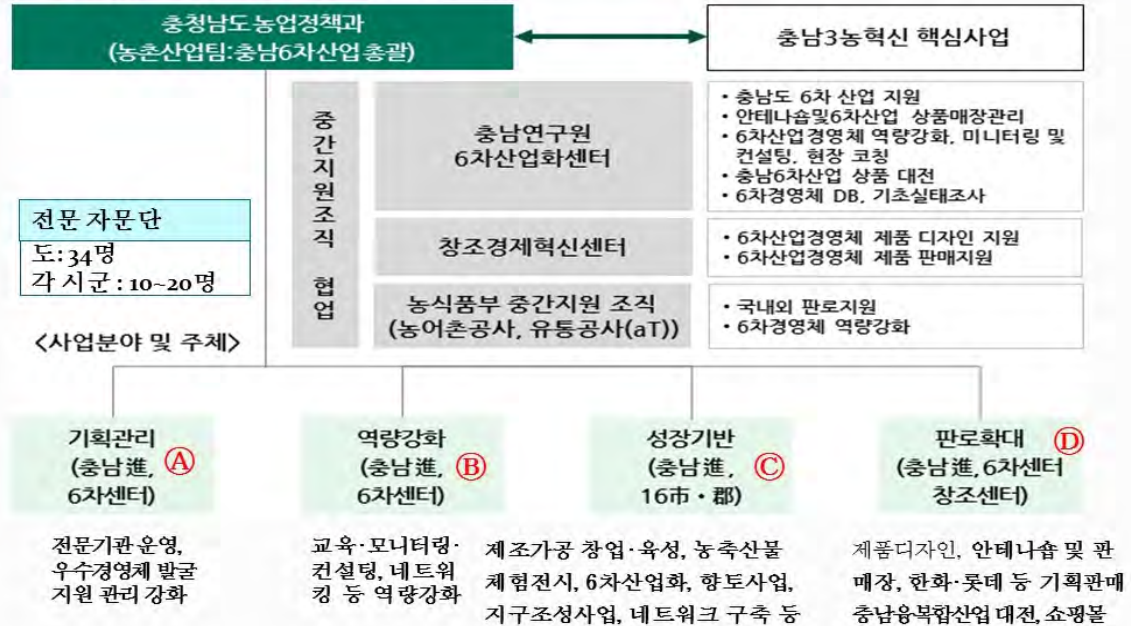
4

2. 충남 농촌융복합산업 정책 및 사업

chapter 1

지원정책

가. 추진체계



5

2. 충남 농촌융복합산업 정책 및 사업(계속)

chapter 1

6차산업 지원정책

나. 분야별 주요 추진사업

기획 관리	1. 농촌산업화기획평가체계구축	▶모니터링 및 컨설팅, DB구축
	2. 농촌융복합산업 활성화지원	▶기초실태조사, 시설디렉토리 구축 등
역량 강화	1. 6차산업화 경영체 양성	▶경영체 역량강화 교육
	2. 농촌융복합산업 활성화지원	▶6차산업 지원프로그램 운영 - 인증 / 코칭 / 컨설팅 등
성장 기반	1. 농촌자원복합산업화지원	▶농축산물 제조가공 창업 및 육성 ▶농축산물 등 체험전시 지원 ▶6차산업화지원
	2. 지역전략식품산업육성	▶향토산업육성
	3. 지역단위 6차산업 활성화지원	▶6차산업 네트워크 구축 ▶6차산업화 지구조성
	4. 식품산업육성	▶식품소재 및 반가공산업육성 ▶지역특화품목 육성(현안사업)
	5. 균형발전 지원	▶굿트래농식품창조산업클러스터 ▶지역특화클러스터
판로확대	1. 농식품 유통 기반구축지원	▶충남 농촌융복합산업대전
	2. 판매플랫폼 지원	▶6차산업 제품 판로지원 등

6

2. 충남 농촌융복합산업 정책 및 사업(계속)

다. 주요 보조사업 내용

구 분		농촌자원복합산업화지원사업			6차산업	향토산업	지역전략식품
		제조가공	체험전시	6차산업화	지구조성	육성	산업(클러스터)
자원	지역 농축임산물	지역 농축임산물 등	지역 농축임산물 등	지정특화자원	지역향토자원	지정농산물	
	-식품중심 -제조가공 가능	-식품, 비식품 -체험전시 가능	-식품, 비식품 -1차*2차*3차	-지정: 농식품부 -12개시군, 18품목	-식품, 비식품 -역사, 문화, 경관	-광역, 지역 -광범위 자원	
시행주체	-시군 -경영체, 기업	-시군 -경영체, 기업	-시군 / 사업단 -경영체, 기업	-시군 직접사업 부분적 공모선정 *사후 위탁관리	-사업단, 자회사, 시장·군수 *부분 위탁관리	-시장·군수 -경영체(클러스터, 사업단) *자회사	
사업비	창업:0.5~2억 육성:1~20억	1~5억	2~20억	30억	30억 이내	10~50억	
사업기간	1~3년	1년	1~3년	3년	4년	5년	
주요내용	사업비	S/W < H/W			S/W > H/W	S/W > H/W	S/W > H/W
	비중등	1차산업(생산)에 대한 편성은 곤란, 1차와 연계된 2차(제조가공), 3차산업(체험, 판매, 전시)에 대해 지원					
	경상	HACCP컨설팅, 모니터링 및 컨설팅, R/D, 홍보, 교육, 판로지원 등					
	자본	제조·가공 시설장비(식품의 경우: HACCP 인증 등 기준), 건축(소방, 전기)·토목 공사 및 설계 등					
	생산품	농축임산물 가공품(식품, 비식품)					

7

2. 충남 농촌융복합산업 정책 및 사업(계속)

라. 주요 융자사업

- 대상 : 6차산업 경영체
- 자금용도 : 시설자금(토지구입 포함), 리모델링 자금, 운영자금

사 업 명	사 업 내 용	비 고
농어촌진흥기금 (충청남도)	<ul style="list-style-type: none"> - 지원대상 : 농어민단체, 농업법인, 농어업 관련업체 - 지원기준 : 개인(50백만원), 지역명품(개소당 3억원), 법인(자본의 30%) - 2년거치 3년 균분상환(운전자금 2년 이내 일시상환) - 대출조건 : 담보대출, 4.3%(3.3%기금보전), CD변동금리 적용 - 취급/신청기관 : NH농협은행, 하나은행/도청 사업부서 ▶용자규모 등은 신청자의 신용도와 금융기관의 여건에 따라 금리적용(농협) 	
6차산업 자금 (농식품부)	<ul style="list-style-type: none"> - 지원대상 : 2,3차산업간 융복합을 추진하는 경영체 - 지원기준 : 시설자금(30억원) 리모델링자금(30억원), 운영자금(3억원) - 상환 : 3년거치 7년 균분상환(운영자금 2년 이내 일시상환) - 대출조건 : 연리2%(이차보전), 사후대출 원칙 - 취급/신청기관 : NH농협은행, 농축협(조합)/신청접수(시군구) ▶용자규모 등은 신청자의 신용도와 금융기관의 여건에 따라 금리 적용 	

8

충남 농촌융복합산업 추진체계 개편내용 및 추진실적

9

1. 비전 및 목표

chapter |

지원정책

비전 : 농촌융복합산업 성장을 통한 지속가능한 농촌경제 구현

목 표

❖ 6차산업경영체 역량강화 및 생산시설 기반 확충

- 6차산업 사업자 인증(누계, '17: 127개소 → '18: 150 → '22: 250) /
- 6차산업 기업 창업·육성(누계, '17: 112개소 → '18: 140 → '22: 250)

❖ 6차산업 경영체 매출액 증대 및 성장기반 구축

- 6차산업인증자 매출액 증대 (누계: '17: 1,350억원 → '22: 2,000)
- 중장기 발전계획 수립, 의무교육 이수제 도입, 국립 주류진흥원 유치신청, 6차센터 분리·독립

전 략

- ❖ 6차산업 전문기관 운영, 우수경영체 발굴 홍보 및 사업지원 관리강화
- ❖ 교육·모니터링·컨설팅 등을 통한 6차산업 경영체 역량강화
- ❖ 향토자원을 활용한 제조·가공 및 체험시설 확충
- ❖ 6차산업 경영체 자립화 촉진을 위한 6차 상품 판로 확대

10

chapter 추진체계 개편 내용				
1. 비전 및 목표(계속)				
분야 및 추진과제				
분야	① 기획관리	② 역량강화	③ 성장기반	④ 판로확대
추진 과제	<ul style="list-style-type: none"> - 6차산업 추진부서 일원화 - 6차산업 조례 제정 - 시군 6차산업 전문직위제 및 6차산업팀 신설 추진 - 보조금 지원제도에 도입 - 6차산업 추진체계 개편 - 성과평가 및 사업관리 등 대외관리 교육관리, 같은내 시스템 개발 - 향토자원 및 전문가 관리 시스템 개발 구축 - 추진실적 평가체계 및 정보제공 체계 구축 - 국립주류산업진흥원 유치 	<ul style="list-style-type: none"> - 의무교육 이수제 도입 - 경영체 교육(창업기초, 창업기술, 성장지원) 및 공무원 교육 신설 - 6차산업 전문가 양성 - 모니터링(금년 추진사업) 및 컨설팅(다음년도 사업) 강화 - 경영체 맞춤형 코칭강화 - 공무원, 경영체, 전문가 대상 워크숍 등 확대 - 6차산업사업자등록 확대 - 업무매뉴얼 제작 보급 	<ul style="list-style-type: none"> - 중장기 발전계획 수립 - 각 부처 사업을 정리 → 경영체 성장단계에 따른 정책사업 매칭 및 개발 - 공모사업 방법 보완 - 안전성 관리 지원 강화 - 공모사업신청 시 사전 검토사항 강화 - 기존사업 개선 및 신규사업 발굴 - 모태기업 컨설팅 코칭강화 - HACCP, 전통식품 등 자급 및 기술지원 강화 	<ul style="list-style-type: none"> - 경영체 그룹화를 통한 맞춤형 지원체계 구축 - 디자인비, 포장, 상품 지원확대를 통해 제품경쟁력 강화 - 미디어 인종 강화 - 온라인 생태계 구축 - 인텔리넌스 및 6차산업 제품매장 확대 운영 - 충남 농촌융복합산업대전 도입개최 - 수출주도 6차산업 육성 - 자급화 촉진을 위한 판로 지원 및 판로매칭 강화
조직 및 사업	【조직】 <ul style="list-style-type: none"> • 농촌산업팀 • 중간지원조직 <ul style="list-style-type: none"> - 충남6차센터 - 청도농업진흥센터 	【보조, 출연】 <ul style="list-style-type: none"> ② 농촌융복합산업 활성화 지원, ④ 농촌자원복합산업육성지원, ④ 지역전략식품산업(향토산업 포함)육성, ④ 식품소재 및 반가공 산업육성, ④ 식품산업육성(소규모 제조기업)육성, HACCP인증지원, ④ 농업6차산업육성, ④ 전통발효식품육성, ④ 균형발전 지원(지특, 도비) 		【용자 및 비예산】 <ul style="list-style-type: none"> ④ 용자 지원 <ul style="list-style-type: none"> - 6차산업 자금(용자 지원(농식품부)) - 농어촌진흥기금(용자 지원(농림부)) ④ 비예산 지원

11

chapter 추진체계 개편 내용	
2. 조직 및 제도	
조 직	
<p>① (도) 6차산업 업무전담을 위한 ‘부서 일원화’ 등 추진</p> <p>② (시군) 전문직위제 도입 및 6차산업화 팀 설치·운영 권고</p> <p>- 공무원 의무교육 도입 / 전문가매칭 등*을 통해 시군 담당자 행정지원 강화</p> <p>* 6차산업 전문가관리시스템 구축 / 향토자원 및 사업발굴 등</p> <p>③ (6차센터) 농촌융복합산업관련 조례 제정 추진중</p>	
제 도	
<p>① 매출액 및 직원 수에 따른 제한: 연매출액 50억원 이상, 직원수 50명 이상 ‘6차산업 지원심의회’를 거쳐 지원여부 결정(단, 중앙부처 공모사업은 제외)</p> <p>② 속인 및 속지에 따른 지원제한</p> <p>- (속인) 1인이 2개 이상의 법인(회사) 대표로 있을 경우는 1개 법인(회사)만 지원 (단, 관련 법인(회사)은 모두 특별관리)</p> <p>- (속지) 1개의 사업장(동일 주소지)에 2개의 법인(또는 사업체)을 직계 존비속이 각각 설립 운영할 경우, 1개 사업체에만 지원(단, 관련 법인(회사)은 모두 특별관리)</p> <p>농촌자원복합산업화지원사업에 반영</p>	

12

chapter | 추진체계 개편 내용

3. 사업 기획관리

정책개발 및 교육

- ① (정책개발) 6차산업화팀, 워크숍, 교육 등을 제안창구로 활용 / 충남6차산업닷컴 정책제안 창구 활용 홈페이지에 구축 완료
- ② (교육)경영체 기본 및 맞춤 교육, 공무원 역량강화 교육 공주대학교 추진중

☞ 2019년 정보화전략체계(ISP)용역을 통해 교육관리시스템 개발·활용

사업관리

농촌자원복합산업화지원사업에 반영

- ① 사업 성과목표등 개선 - 공통지표(매출액, 일자리, 공정을 등), 특성화 지표, 10년간 조
- ② 사업 추진실적 평가(매년 상반기) 도입 2018년 10~11월 시범평가
- ③ 사업관리카드 및 표준안내문 2018 모니터링 및 솔루션 회의 추진

☞ 2019년 정보화전략체계(ISP)용역을 통해 데이터 관리시스템 개발·활용 2019년 추진

- (대상) 기초실태조사 조사, 추진실적 평가, 인증사업자, 6차산업 사업추진 경영체 등 사업성과관리를 위한DATA 관리시스템개발·구축
- (내용) 사업관리카드관리, 성과관리,경영체 매출액,일자리 창출, 농가소득 증가율 등
- (자료입력) 경영체가 직접 통계자료를 입력, 입력이 용이하도록 ‘농산업정보119’ 시스템(대학생 등이 입력보조 및 현장교육 등 문제해결을 해주는 기동시스템) 운용

13

chapter | 추진체계 개편 내용

3. 기획관리(계속)

기반강화

- ① (향토자원) 1시군 최대 30개 품목 / 식품20개, 비식품 10개이상
- ② (전문가 관리) 시군 담당전문가그룹 구성/ 시군 활용

☞ 향토자원 및 6차산업 전문가 관리 시스템 구축('18년 하) 구축중

길안내 및 홍보

- ① 경영체 ‘자가진단 및 길안내’ 서비스 도입 2019년 2~9월 개발

(예시) ①기본정보 입력 → 경영체 요구사항 입력 → 자가진단 및 포지셔닝 → 필요한 보조사업 및 융자사업 안내, ② 요구사항별 맞춤형 정책지원 방법안내 → 경영체 특성에 맞는 정책 선택(상품화추진 지원, 백화점 및 대형 유통 입점 지원) → 사업추진(판로확대 등), ③사업추진 애로사항 문의 등 해소

- ② ‘충남 6차산업 밴드’ 활성화 : 사업공모, 각종인허가 절차 등 정보제공 차원의 道의 직접 홍보채널로 ‘충남 6차산업’ 밴드 활용('18.1~현재: 2400명)

* 밴드 가입 대상 : 이장, 농업경영체, 전문가, 道 및 시·군담당자 등

14

3. 기획관리(계속)

- 충남연구원 6차산업화센터 : 11.6 설립, 16.11 지정, 기금 29.2억원
- 6차산업경영체('17실태조사): 1,655개소, 매출총액 3조500억원, 일자리 15,691명
- 인증경영체 : 17년 127개소 → 18년 150개소 목표(18.9현재 150개)
 - 창업 및 인증사업자 등 교육(누계) : 17년 184명 → 18년 284명
 - 창업.육성 : 17년 112개소 → 18년 140개소
 - * 우수사례 경진대회 6회 연속 수상(13~18), 이달의 6차산업인 7회 선정
- 기획평가체계 구축 : 모니터링, 컨설팅, HACCP 인증컨설팅, 해외품평회 등
- 전문자문단 구성운영 : 충남도 전문자문단 34명, 시군 전문자문단 230여명

15

4. 경영체 등 역량강화

경영체 역량강화

- ① 보조사업 지원을 받거나 보조사업 추진을 위한 **기본교육 의무이수제 도입**, 기본교육과 현장전문가 양성
- 기본교육 : 공통필수 교육, 창업기초, 창업기술, 성장지원교육, 전문가 양성, 인증사업자 교육과정

→ 농촌융복합(6차)산업 보조사업 신청자격 부여

1. 공통필수과정 : 151명

1-1 창업기초과정 : 16명

1-2 창업기술과정 : 45명

- 전통주, 곤충, 농축, 전통식초, 건조분말

1-3 성장지원 : 54명

모든 교육과정 자부담 20%

2. 전문가 양성 : 12명

3. 인증사업자 과정 : 모집중(12.6)

16

4. 역량강화(계속)

공무원 : 역량강화

○ 6차산업 담당 공무원의 직무연수 인사이동 후 즉시(매년 2회) 공무원대상 교육진행

구분	2018년	2019년 이후
교육기관	• 교육위탁기관 공주대학교	• 충남공무원교육원
교육시기	4~5월 / 7~8월	2~3월 / 7~8월
분야별 교육내용	• (공통) 농촌융복합 정책방향 및 충남6차산업 관련사업 이해, 사업개요 및 관련 제도 • (창업·육성) 세무·회계 행정, 법인설립 온라인도움, 사업토록, 건축, 소방, 상하수도 등 장비 등 • (제조·가공) 제품, 농식품 기준 및 허가, HACCP 등 • (유통) 제품 디자인, 판매준수사항(법적사항), on-off 라인 유통, 홍보판촉, 기획판매 • (체험·관광) 농촌 체험·관광 프로그램 발굴·운영 및 홍보 등 • (사후관리) 사업계획 변경 성과지표, 시설·장비 사후관리, 평가, 설립법인 유지·관리(출자) 변경 등	

17

4. 역량강화(계속)

모니터링 및 컨설팅

○ 사업 유형별, 진행 단계별로 분류하여 모니터링 시행 및 사업계획서, 성과지표 개발 관리 등 추진

구분	주요 내용	
	모니터링	컨설팅
• 대상사업	• 당해년도 추진사업	• 다음년도 추진사업(예비선정 사업)
• 목적	• 사업추진 애로사항 및 문제점을 발굴·개선하고 예산집행 등 사업추진 독려	• 내년 사업추진 시 발생가능한 문제점들을 사전 발굴·제거하여 사업실행가능성 및 예산 집행을 제고
• 팀 구성	• 읍·6차센터 직원과 전문가를 2인1조로 모니터링팀 구성	• 예비사업 선정에 참여한 전문가와 읍·6차센터 직원으로 팀구성
• 시기	• 연 4회 실시(2월, 5월, 8월, 11월)	• 2~12월까지 1회 이상 집단 컨설팅 실시 (사업 예비(선정) 사무터 최종 선정 시까지)
• 방법	• 팀별 담당 사·군을 지정 현장모니터링 • 시/군 담당자의 모니터링 현장 동행	• 예비선정사업 종류별 컨설팅 • 시/군 담당자 컨설팅 시 참석
• 주요내용	• 사업시행 전 단계(예비단계 경영제) → 사업추진 단계 → 사업완료(준공) 단계(사업비 집행 및 정산 완료) • 사업계획서 추진일정과 실제 추진상황 점검	• 사업추진과정에서 발생될 문제점 등을 사전 제거·해결하여 해당년도에 사업을 정상적으로 추진할 수 있도록 사업계획서 보완 등 컨설팅
• 진단지표	• 진단지표(성과지표) 설정 및 제사를 통해 중점관리 사항위주로 모니터링 - 예산집행, 문제점 및 부진사유, 성과목표, 추진일정	• 진단지표(성과지표) 설정 및 제사를 통해 집중 관리사항 중심으로 컨설팅 - 사업목적, 성과지표, 사업내용, 추진일정, 예산계획, 사업효과 등
• 환류	• 모니터링을 통해 도출된 문제점 및 해결할 사항 등 결과 공유(문서발송)	• 컨설팅을 통해 도출된 문제점 및 해결할 사항 등 결과 공유(문서발송)

○ 모니터링 : 2인1조(전문가+공무원 또는 6차센터 직원)로 3회 추진

○ 컨설팅 : 2018년 하반기 부터 추진

- 대상 : 2019년도 예비선정사업, 2018년 하반기 선정 사업

18

4. 역량강화(계속)

코칭

○ 코칭위원의 전문성, 역량, 마인드의 강화, 경영체 코칭현장관리 강화를 통해 내실 있는 코칭 추진

구 분	주요 내용	
	기 준	개 선
• 현장관리	• 코칭 담당자의 코칭현장 진행사항 점검 및 전문가 역량피와 미흡 • 코칭 완료 즉시 만족도 조사 미흡	• 업무담당자가 1회 이상 코칭현장 방문하여 진행사항 점검 및 전문가 역량피와 • 현장에서 코칭 결과 만족도조사 실시
• 결과보고 및 지출관리	• 코칭 결과보고서 제출 지연으로 코칭수당 지출 지연 ※ 연말 일괄지출 문제발생	• 전문가 매칭 → 코칭 진행 → 보고서 제출 까지 기한 설정(30일) • 분기별 1회 수당 지출
• 코칭단 운영 및 환류	• 코칭단 운영 2회(3월/12월)로 코칭 전문가 관리 및 코칭 결과의 환류 미흡	• 코칭단 회의·운영 4회 추진(분기별 1회) - 1차 코칭단 회의시 효율적 코칭방법 논의 및 코칭범위·기준 안내 • 분기 코칭단 회의를 통해 역량강화 및 환류 - 코칭 사례계획 및 결과발표 우수 코칭사례 발표 [참석자: 전문가, 읍, 시/군담당, 6차센터]
• 홍보강화	• 코칭사업에 대한 홍보미흡으로 코칭신청 저조 및 코칭 수혜 경험에 있는 경영체의 반복신청 문제 발생	• 코칭사업에 대한 홍보를 통해 현장코칭을 이해하고 신청할 수 있도록 홍보강화 - 홍보물 배포, 설명회 및 상담 '밴드' 등 SNS 활용

○ 코칭위원수 : 51명의 전문위원 선정

○ 코칭위원 배정 : 분야별(12개 분야) 순환

- (17년) 494개소 → (18년) 670개소
* 15-17년 총 498건

19

4. 역량강화(계속)

네트워킹

경영체, 공무원, 전문가 등 상호 네트워킹 및 6차산업 추진역량제고를 위한 활동 강화

구 분	주요 내용
• 워크숍	<p>○ (기존) 합동(리뷰) 워크숍 지속 추진(매년 11-12월)</p> <p>- 6차산업 정책방향, 포상, 성공사례 공유 등</p> <p>○ (신규) 공무원 및 전문가 워크숍(매년 1회(5월), 센터포함, 1일 또는 1박2일)</p> <p>- 6차산업 정책설명 및 성공사례 공유 등</p> <p>○ (신규) 경영체·전문가 워크숍(4월, 매년 상반기 1회, 1박2일)</p> <p>- 선도·신규 경영체 및 전문가 간 만남의 장</p>

20

5. 경영체 성장기반

기본 방향

- ① **공모사업을 신청하기 위해서는 ‘기본교육’ 반드시 이수**
 - 기 사업이 선정되어 추진 중인 경영체(기업)도 교육이수 의무화

사업활용 : 중장기 발전계획 연계, 중앙부처 사업분석 및 정리 체계화

- **(파악)** 농촌융복합사업, 농촌자원복합산업화사업(7개유형), 지역전략 식품산업육성(향토사업 포함), 농진청사업, 산림청 사업, 농어촌공사·유통 공사·농업기술실용화재단 및 타 부처(중소벤처기업부 등) 사업 등
- **(활용)** 자원발굴 및 창업단계, 성장단계 등 성숙단계에 따라 다양한 정책사업 발굴 활용

(예시)

초기 단계 →	전입 단계 →	성장 단계 →	성숙 단계
<ul style="list-style-type: none"> • 창업지원사업 • 농진청 및 기술센터의 시범사업 	<ul style="list-style-type: none"> • 농촌자원복합화 사업 	<ul style="list-style-type: none"> • 향토사업이나 네트워크 구축 사업 	<ul style="list-style-type: none"> • 지역전략식품산업, 지구조성사업

충남농촌융복합산업 5개년 계획수립 용역 완료 → 금년도내 실행계획 수립

21

5. 성장기반(계속)

공모 및 컨설팅

- 공모대상 및 시기를 개선하여 사업전년도 또는 전전년도에 예비선정 한 후 사업추진과정에서 발생 가능한 문제점 등을 사전 보완하는 컨설팅을 실시
- 해당년도에 즉시 사업추진이 가능하도록 세부실행계획 수립 지원

구 분	현 행	개 선
· 선정대상	· 농업경영체, 개인사업자 등을 대상으로 보조사업자 선정	· ‘기본교육’ 이수자를 대상으로 보조사업 공모
· 선정시기	· 사업추진 당년도 선정	· 사업 전년도(2~5월) 또는 전전년도(7~12월)에 예비사업자 선정
· 컨설팅 시기/횟수	· 없음	· 선정일부부터 전년도 11월 / 1회이상
· 컨설팅 방법	· 없음	· 전문가, 도·6차센터 합동

2019년도 예비선정 사업 위주로 진행중

22

5. 성장기반(계속)

안전성 및 공사부지

- (안전성 관련) HACCP인증, 전통식품인증 관련 시설구축 및 컨설팅 등에 대한 보조사업 추진 및 관련 정보제공

구 분	주요 내용
HACCP인증	· (홍보) 2020.12월 전제식품의 HACCP 의무화 적극 홍보 · (예산) 소규모 제조가공업체 HACCP 인증 지원 확대(보조70%, 자담30%) - ('18) 30개소(6억원) - ('19) 60(12) - ('20) 90(18)
안전경영	· (교육) 역량강화 '기본교육과정'을 통해 추진 · (지원) 사업공모 등 추진 시 사업계획에 HACCP인증 및 전통식품 품질인증 시설구축 내용 반영
자가품질검사 식품표시 및 영양표시	· (교육) 역량강화 '기본교육과정'을 통해 추진 · (정보) '홈페이지 및 밴드'를 통해 위생, 품질관련 기술정보 자료 등 제공 · (기타) 사업모니터링, 코칭 및 컨설팅 등을 통해 애로사항 해결

- (사업부지) 건물 및 시설설치가 가능한 지역(토지)을 사업대상지로 선정
- (경영체) 사업계획 신청 시 설치가능여부 진단 후 신청토록 양식 보완
 - 국토부 토지이용규제시스템(LURIS) 확인 및 해당 시군 담당과 사전 검토 후 자료 제출
 - (시·군) 담당 공무원 사전 검토양식 개선('18.1.~)

- 부지관련 : 2019년도 농촌자원복합산업화지원사업 개선내용에 반영

23

5. 성장기반(계속)

사업개선 및 신규사업

- (기존사업) 농촌자원복합산업화지원사업 내 유형별 사업개편 필요
- 대상 : 기획평가체계구축(1유형), 농산물제조가공지원(3유형), 농산물 등 체험전시지원(4유형), 6차산업화지원(7유형)
 - 개선 : 지원대상, 지원방법 및 지원한도 등 조정 및 신규사업 발굴 추진

(예시)

곤충식품 창업 육성	· 농촌자원 복합산업화지원사업 제조가공 및 체험전시를 통해 곤충식품 개발 창업·육성·보급사업
청년(40세 이하) 지원사업	· 농촌자원 복합산업화지원사업 내 기획평가체계구축, 제조가공 및 체험전시

- (신규사업) 농식품 진공동결건조시스템 및 농식품안전성검사센터 지원 사업

구 분	주요 내용
진공동결 건조시스템	· 거점 진공동결건조센터 신규 설치 및 민관협력을 통한 운영체계 확립 · 수요분석, 설치시군 및 운영기관 검토 등 추진 (타당성 없을 경우 미도입) - 필요성검토(운영센터 건축, 3~4월) → 수요조사(경영체 대상, 5~6월) → 사업성 검토 및 예산확보(10월) → 방청미련(10~11월) → 운영기관 공모·선정(11~12월) → 동결건조센터 권역별 설치('19.1.~)
농식품 안전성 검사센터	· (현황) 식품의 '영양성분분석 및 자가품질검사 공인기관'은 '18.2월 현재 충남도 단 2곳(서산 한서대, 금산 국제인삼약초연구소) 운영 중 ※ 전북은 "전북생물산업진흥원" 내에 검사센터 설치·운영 중 · 수요분석, 설치 시군 및 운영기관 검토 등 추진 (타당성 없을 경우 미도입) - 필요성 검토(전북 건축 등, 4~5월) → 수요조사(경영체 대상, 5~6월) → 사업성 검토 및 예산확보(10월) → 방청미련(10~11월) → 운영기관 공모·선정(11~12월) → 안전성검사센터 권역별 설치('19.1.~)

2019년 농촌자원복합산업화지원사업 개선 → 2019년 사업 컨설팅 및 2차 공모 진행중

24

5. 성장기반(계속)

- 지역단위 네트워크 구축 : 지역컨소시엄 구성 * 천안두레방, 아산친환경쌀, 당진쌀, 금산깻잎, 청양구기자 등
- 6차산업 지구지원 : 3년간 30억 지원, * 서천 한산소곡주, 공주 밤 * 50:15:35
- 2018 농촌자원복합산업화 지원사업 공모선정 : 34개소(창업육성 18, 전통주.전통식품 16)
- 마을단위 창업지원 : 17년까지 31개소 238억원 지원, 일자리 128개, 매출액 53억
 - 법인기업 : 5인이상 구성 농업법인, 1~5억원 이내 지원('18년 4개법인)
 - 마을기업 : 20인 이상 구성, 5~10억원 이내 지원('18년 2개마을)
- 지역단위 농식품기업 육성 : 매출액 2~100억 기업(개소당 2~6억)
 - * 2013~2017까지 27개소 146억원 지원, 일자리 378명, 매출액 506억원(18년 7개소)
- 전통주 및 전통발효식품 육성 : '18년 16개소 24억원(개소당 150백만원 한도)
 - * 2013~2017까지 37개소 48억원 지원, 일자리 251명, 매출액 163억원
- 태안 사계절 플라워파크 조성(28억원) / 태안 친환경김치 테마파크 조성(10억원)
- 태안 호박고구마 명품화(12.6억) / ○ 한산소곡주 경쟁력 강화(12억원)
- '18 향토산업 육성 : 7개소(천안,보령2,금산3,예산), 개소당 30억원/4년간(50:15:35)
 - * 07~19까지 29개 자원 86,347백만원, 제도가공시설, 역량강화, 네트워크구축, 연구개발, 홍보마케팅
- HACCP인증 지원 : 30개소(개소당 2천만원) *도비, 시군비, 자부담
- 우리술 활성화 지원사업 : 45백만원 / 청양지역클러스터 사업 179억(13-17)
- 부여 굿드래 농식품창조산업화 클러스터 육성 : 13개 세부사업, 14-17(4년간) 12.5억
- 한산모시 연구센터 구축 : 총사업비 20억원

25

6. 경영체 판로확대

그룹화 등

- 6차산업경영체 분석을 통한 맞춤형 지원으로 효율적 체계적 사업 추진

구 분	주요 내용
경영체 그룹화 ↓	• (그룹화 기준) (1차) 농식품경영체 등에 대해 식품과 비식품, 6차산업사업자인증 (2차) 경영체별 매출액 및 제품생산량 등으로 그룹화
지원 방법 및 지원내용 ↓	• (지원 방법) 경영체 유형별, 규모별 지원프로그램 발굴·지원 • (지원내용) 그룹별 맞춤형 컨설팅 및 판로사업 지원 - 박람회, 홈쇼핑, 백화점 입점, 안테나숍, 6차산업제품판매장 등 - 상품개발, BI, CI, 포장디자인, 지적재산등록 등
판로지원을 통해 자립화 촉진	• 다양한 판로지원사업을 통해 경영체 스스로 자립화를 추진할 수 있도록 뒷받침 • 6차산업경영체가 농식품6차산업 펀드를 활용할 수 있도록설명회 등 개최 • 수출활성화를 위해 ISO인증 컨설팅

26

6. 판로확대(계속)

디자인

- 기초실태조사 결과 경영체(1,655개 업체) 매출 수준 및 유통경로에 따라 그룹별 6차산업제품 디자인 개발 및 리뉴얼 지원을 통해 제품경쟁력 강화

○ 도 출자출연기관인 창조경제혁신센터 등 중간지원조직을 통해 지원

구분	1그룹	2그룹	수출그룹
그룹분류 기준	• 매출액 2억미만 (850개업체, 51.3%)	• 매출액 5억미만 (333개업체, 20.1%)	• 수출업체 및 수출기능상품 보유업체
그룹별 지원내용	• 표 포장 및 상품 디자인 • 현장코칭 입점 패키지 디자인 • 지적재산 등록	• 포장 및 상품 디자인 • 현장코칭 입점 패키지 디자인 • 지적재산 등록	• 현장코칭 입점 패키지 디자인 지원 • 지적재산 등록
지원회수	• 업체별 최대 2회	• 업체별 1회	• 품목별 1회
보조율	• 자부담 20%	• 자부담 20%	• 자부담 20%

2018년 창조경제혁신센터를 통해 11개 지원 완료

27

6. 판로확대(계속)

미더유, 온라인 및 안테나숍

- (미더유) 충남 외식업 브랜드 '미더유' 인증관리 강화 및 격상 ➡ 미더유 개편방안 마련시 구체화

○ 쌀소비 촉진 및 건전한 식생활 문화 정착을 위해 '미더유 인증'을 충남도지사로 격상

- (온라인) 지속가능한 온라인 판로지원 생태계 구축

○ '6차산업 닷컴'과 '경영체 홈페이지'간 연계 강화 및 '농사랑' 이용확대
○ 각 시·군 운영 온라인 쇼핑몰과 연계 강화(시·군 협조사항)

- 안테나숍 운영·관리 강화

○ 기존 6차산업 제품뿐만 아니라, 체험교육 등도 포함 종합운영
- (운영방식) 위치, 규모 주변여건 등을 고려 1차와 3차 접목 적극 추진
- (인센티브) 인센티브를 지원방법 변경을 통해 사업효과 제고

구분	현행	개선
성과금	·연 2회(설, 추석) 매출목표를 설정·운영	·연간(반기별) 성과목표를 설정·운영

- (디자인 제고) 상품 아이템별 지원을 통해 디자인 개발 향상
○ (교육) 안테나숍 근무 판매원 및 입점 경영체 주기적 교육(6차센터 → 판매원, 경영체)
○ 수도권 안테나숍 설치 추진(Shop in Shop 형태: 도비사업)

미더유 개선 작업중 / 안테나숍 지속 운영중

28

6. 판로확대(계속)

6차산업 제품 판매장

□ 6차산업제품 판매장 확대(주관: 인증자 협회)

- (설치원칙) 시군별 1시군 1매장원칙(현재 : 논산2, 당진1, 아산1) **2018년 추가: 태안, 예산, 계룡**
 - 운영관리 : 제품판매 6차산업인증사업자(협회 의견 수렴 필요)
 - 운영관리 미흡 시 인증매장 철회 조치 → 철회 시 3년간 미지원
- (장소선정) : 인증자 협회 추천 → 6차센터 1차검토 → 충남도 2차검토 및 최종 결정
 - 추천기준 : 인증업체 개소수 및 전시상품 개수, 운영관리 주체, 예비인증업체를 포함여부, 운영관리 방법 등
 - (설치장소) 시군별 농특산물 직매장 및 매출액이 높은 하나로 마트 연간 방문객이 많은 유원지 등

29

6. 판로확대(계속)

2018 충남 농촌융복합산업대전

□ '2018 충남 농식품6차산업대전' 추진

- 6차산업 상품의 대국민 관심제고 및 비식품 등 경영체의 판로확대를 위해 충남 농식품6차산업 대전 도입추진
- 비식품(체험교육, 비농산물 등) 판로지원 강화
- 소규모 농가의 참여유도, 6차산업 및 상품 홍보효과(인지도) 거양
- 시기 : 2018년 9.14~16 / 장소 : 부여 롯데 아울레 인근 / 소요예산 : 2.8억원
- 컨셉 : 충청의 맛·멋·편
 - (구성 비율) 1차(30%)+2차(50%)+3차(20%)
- 특별행사 운영 등
 - 대통령, 총리, 장관, 도지사 표창 및 상장 등 검토
 - 국내외 유통 밴더 초청 품평회, 전통누룩 사용 충남도술 품평회
 - 6차산업 창업 및 사업 아이디어 경진대회, 펀드투자 설명회 등

**성과: 매출액 약 10억원
(현장매출 5억, 수출가능 5억)**

30

6. 판로확대(계속)

수출 및 자립화 촉진

□ (수출) 선택과 집중을 통한 수출주도형 6차산업 지원·육성

○ (협업) 농산물유통과의 협업 → 제품 수출국 설정 및 집중 시장분석

- 수출대상국의 여건 및 시장조사 분석(통관절차 및 통관비용 / 관세 등)
- 교육 등을 통해 6차산업 경영체 수출역량 강화 : 지식비 및 물류비 지원 / 판촉 시 인건비 지원 등 검토
- 타기관(타부처) 등의 수출관련 사업과 연계 매칭

○ (선택과 집중) 공모를 통해 수출가능상품을 발굴→ 상품개선, 포장디자인, 포장재 등 지원

- 시장조사와 공급 및 상품개발 능력 등을 감안, 공모 등을 통해 수출전략 품목을 매년 2-3개 선정
- T/F를 구성* 1년간 지원 → 수출성과 시현 시현 * T/F에는 각 분야 전문가 및 현장업체가 공동참여

- 농림부가 추천하고 있는 수출 지원책 활용

- aT센터와 연계하여 협업 / 수출제품에 대한 품목 선정 / 선정제품에 대한 포장디자인, 표시, 외국어표기 등 지원 / 제품에 대한 유통기한 설정, 성분분석 및 표시 등 지원
- 6차상품의 수출시장 개척의 경우 "6차"라는 개념은 도움이 안됨 → 대상상품 자체의 경쟁력이 중요 → 일반 농식품수출 프로젝트를 적용하여 추진하되, '김스낵' 등 수산가공품 포함

○ (ISO) 수출계획 시 사전 ISO 기술컨설팅 운영 도입

□ (자립화 촉진) 사업아이템이 시장성이 있거나, 사업규모가 일정규모(연매출액 10억원 이상)의 경영체는 6차산업 관련 펀드와 매칭(충남6차산업대전과 연계)

○ IR관련 제반 정보/ 지식공유를 위한 교육/ 컨설팅 프로그램 개발 지원

31

6. 판로확대(계속)

○ 디자인 사업 11개소 완료 (창조경제혁신센터)

○ 안테나숍 : 3개소(대전.천안 갤러리아, 롯데아울렛 부여점)

* 농협대전유통, 기타(논산농협, 논산계룡농협, 신평농협, 아산피나클랜드, 예산, 태안, 계룡)

* 2017년 143개 경영체 참여, 16억46백만원 매출

○ 판매플랫폼 구축 : 수도권 대형유통업체, 온라인몰 기획판매전 개최(연 3-5회)

○ 판로지원 : 품평회→법적사항, 회계감사 지원→상품기획→프로모션→카탈로그

○ 인증경영체 매출액 : 17년 1,350억원 → 18년 1,450억원 목표

○ 2018 충남 농촌융복합산업대전 : 9.14(금)~9.16(일), 104개경영체 10억매출

32

2019년 충남 농촌융복합산업 추진사업

33

1. 2019 비전 및 목표

chapter I

2019 주요사업

미션

살기 좋은 농업·농촌 부가가치 기반강화

비전

◇ 농촌융복합산업과 지원을 통한 농업·농촌 경제 활성화

성과목표

- ① 6차산업경영체 역량강화 및 생산시설 기반 확충
 - 6차산업 사업자 인증(누계) '17년 127개소 → '18년 150 → '19년 180
 - 현장코칭(누계) '17년 494개소 → '18년 670 → '19년 850
 - 창업 및 인증사업자 등 교육(누계) '17년 184명 → '18년 495 → '19년 700
 - 6차산업 기업 창업·육성(누계) '17년 112개소 → '18년 130 → '19년 150
- ② 6차산업 경영체 매출액 증대 및 자립기반 구축
 - 6차산업인증자 매출액 증대(누계) '17년 1,350억원 → '18년 1,450 → '19년 1,600
 - 전통주 종합발전계획수립, (가칭)국립주류연구소 유치 신청, 충남6차산업대전 개최(2회), 6차산업DB구축, 길안내시스템 구축, 교육관리시스템 구축

34

1. 2019 비전 및 목표(계속)

달성수단

- 1) [기획관리④] 6차산업 전문기관 운영, 우수경영체 발굴 홍보 및 사업지원 관리 강화
 - (가칭) 국립주류연구소 유치 추진, 식품명인지정, 우수사례경진대회, 전국단위 품평회 등 참가
 - 6차산업 플랫폼 구축 추진 : 오프라인 교육과정 도입, 온라인 포털화 용역(사업추진실적 평가 기반, 전문가 관리시스템, 경영체 통계자료 관리시스템, 교육관리시스템)
 - 6차산업 체계 : 전통주 종합발전 계획 수립, 공무원의 전문성 강화(전문직위 도입), 사업관리카드 정비 등
- 2) [역량강화⑤] 교육모니터링·컨설팅 등을 통한 6차산업 경영체 역량강화 추진
 - 합동워크숍 추진, 창업 및 인증사업자 교육, 6차산업인증(제인증), 현장코칭
 - 공무원 및 경영체 대상 의무교육 추진, 온라인 교육 프로그램 도입 추진
- 3) [시설기반⑥] 향토자원을 활용한 제조·가공 및 체험시설 확충
 - 농식품기업 창업·육성, 농축산물등 체험전시지원, 농촌자원6차산업화지원
 - 향토산업육성사업 지원, 균형발전사업 지원, 식품소재 및 반가공산업육성 등
 - ※ 사업전년도(또는 전전년도) 공모·심사 → 예비선정 → 컨설팅 → 평가최종선정 → 당년도 사업추진
- 4) [판로확대⑦] 6차산업 경영체 자립화 촉진을 위한 상품 판로지원
 - 제품디자인 사업 추진, 안테나숍 및 판매장 운영, 한화롯데 등 백화점 입점 지원
 - 제1회 '충남농촌융복합산업산업 대전' 개최(2~3분기)
 - 온라인쇼핑몰, 홈쇼핑 등 입점 지원

35

2. 2019 주요 추진 사업

※ 사업분야 : ④기획관리, ⑤역량강화, ⑥시설기반, ⑦판로확대

사 업 명	세부사업명	사업량	사업분야	사 업 비(백만원)		
				2018	2019	비고
지역단위 6차산업활성화지원						
1. 6차산업화 지원프로그램 운영 및 사업화 평가			㉠㉡㉢	894	1,020	
- 사업자 인증평가 및 사후관리		1식	㉠	344	420	
- 전문상담 및 현장코칭		1식	㉡	250	217	
- 안테나숍 운영		3개소	㉢	300	330	
2. 유통업체 판매 플랫폼			㉢	80	80	
3. 6차산업화 지역단위 네트워크 구축		개2	㉢	600	300	
4. 6차산업화 지구지원		공주 1	㉢	1,200	0	
농촌자원복합산업화지원						
5. 농촌산업화 기획평가체계 구축				350	720	
- 6차산업 운영 경합사업		도	㉠	20	40	
- 6차산업 지원사업 점검		도	㉠	4	4	
- 제품홍보 등 국외여비		도	㉠㉡㉢	16	16	
- 모니터링 및 평가 등 위탁		6차센터	㉠㉢	210	480	
- 농촌자원복합산업화 추진경비		시군	㉠㉢	100	180	

36

2. 2019 주요 추진 사업(계속)

사 업 명	세부사업명	사업량	사업 분야	사 업 비(백만원)		
				2018	2019	비고
6. 6차산업제품 관료지원사업		1색출연	①	280	570	
7. 마을단위 농식품기업 창업육성		6개소	②	4,000	1,800	
8. 지역단위 농식품기업 육성		2개소	③	4,200	3,360	
9. 전통주 및 전통발효식품 육성		각8개소	④	2,400	-	
9. 농림축산식품 체험 전사지원				0	1,000	
10. 농촌지원 6차산업화지원				0	740	
11. 향토산업육성			(A)(B)(C)	5,650		
- 향토산업육성 지원		1식	(A)(B)	30	34	
- 보령 유기축산물활용한6차산업		1개소	⑤	470	180	
- 천안 호두과자명품화		1개소	⑥	900	560	
- 예산 사과융복합활성화		1개소	⑦	800	450	
- 금산 인삼세계화6차산업육성		1개소	⑧	1300	778	
- 보령 만세버섯산업학교구축		1개소	⑨	700	1100	
- 논산 인문학과 고구마를 활용한 융복합산업		1개소		0	1556	

37

2. 2019 주요 추진 사업(계속)

사 업 명	세부사업명	사업량	사업 분야	사 업 비(백만원)		
				2018	2019	비고
12. 소규모 제조가공 HACCP 인증지원		30개소(시·군)	⑩	600	600	
13. 농촌융복합지원센터 운영		6차센터(출연)	(A)(B)	252	350	
14. 우리술 활성화사업 지원		민경보	⑪	45	45	
15. 농식품 제품 디자인 사업		창조센터(민경보)	⑫	40	40	
융자지원			⑬	-		
- 6차산업 자금(융자) 지원(농식품부)		시군(수시)	⑭	2%		
- 농어촌진흥기금(융자) 지원(충청남도)		도(수시)	⑮	1%		
비예산			(A)(B)(D)	(10)		
- 식품명인 지정		1회	(B)(D)	-		
- 이달의 6차산업인 선정		12월	(B)(D)	-		
- 우수사례 경진대회		1회	(B)(D)	(10)		
- 김치 및 전통주 품평회		2회	(B)(D)	-		
- 주류제조면허 추천		수시	(B)	-		
- 충남 6차산업인증사업자 협회관리		127명	(A)(B)	-		

38

IV

충남 농촌융복합산업 전문자문단 활용

39

1 충남농촌융복합산업 전문자문단 구성 및 운영 계획(안)

1. 배경 및 필요성

- 그동안 3농혁신 유통사업단내 6차산업화팀으로 자문단을 구성·운영하였으나, 도 및 시·군 활용과 전문가 육성에 한계
- 도 및 시군 농촌융복합산업화 정책과 사업발굴 미흡 및 시군 업무담당자의 농촌융복합산업에 대한 사후관리 등 부담 해소 필요
- 시군 단위 전문가 부재 등으로 각종 중장기 발전계획수립에 애로 및 향토자원을 활용한 농촌융복합산업 사업발굴 곤란

< 2017.9~2018.6월까지 활용한 6차산업화팀 >

• 당연직 5명(행정, 공공기관, 6차협회장), 임명직 15명(대 학, 전문가)

계	지원기관	품질관리	경영전략	유통마케팅	농촌관광	제조가공	법률/세무	건축
20	6	1	3	3	3	1	2	1

- 농촌융복합산업 전문가의 적극적인 활용을 통한 농촌사업육성 필요
- 시군 업무담당자 업무경감 및 농촌융복합산업 공모사업의 적극적인 유치를 위해 시·군 단위 전문가 육성 등 필요

40

1 충남농촌융복합산업 전문자문단 구성 및 운영 계획(안)

2. 전문가 자문단 구성 계획(안)

□ (목적) 농촌융복합산업 활성화 및 육성을 위한 전문가의 질적·양적 확대를 통해 내실 있는 행정 및 경영체 지원조직으로서의 역할 제고

□ (구성 기준) 충남 농촌융복합산업 전문가 중 관련 지원 실적이 우수하고 충청남도 농업·농촌 현실 및 상황에 대한 이해도가 높고 실시간 맞춤형 지원이 가능한 전문가

○ (구성) 농촌융복합산업 지원기관(충청남도, 충남농업6차산업센터, 충남창조경제혁신센터 등), 학계 등 산·학·연 분야별 전문가로 구성

○ (분야) 경영전략, 제품개발, 품질관리(위생 및 안전), 제조가공 기계설비, 건축 및 설계, 홍보 마케팅, 유통 및 판로개척, 디자인 및 브랜드, 정보통신(ICT), 지적재산, 세무회계, 체험관광, 외식산업, 양조(전통주 등), 지역개발 등 15개

□ (임기) 전문 자문위원 임기는 2년

□ (구성 안) 각 분야별(15개 분야) 전문가로 도 단위 자문단을 구성하고, 15개 시군에 도 단위 자문위원(2명)씩 배정한 후 20명 내외로 시·군 단위 전문자문단 구성

* 분야별 전문가가 부족할 경우 2~3개 시·군 담당 / 계룡시의 경우는 논산시에 포함

41

1 충남농촌융복합산업 전문자문단 구성 및 운영 계획(안)

2. 전문가 자문단 구성 계획(안)

○ 도 전문자문단 구성원 수 : 34명

- 행정단장(부단장), 민간단장(부단장), 고문을 두고 운영

* 행정단장은 농촌산업팀이 소속된 과장(농업정책과장), 행정부단장은 농촌산업팀장, 민간단장은 공공성, 행정연계성 및 6차산업 경력 고려 행정단장과 행정부단장 추천, 고문, 민간부단장 민간단장 추천자로 지정

공공기관 등	5명	건축설계	1	지적재산	1
경영전략	5명	홍보마케팅	1	세무회계	1
제조가공	4명	유통판로개척	2	체험관광	2
품질관리	3명	디자인브랜드	1	외식산업	2
기계장비	1명	정보통신	1	지역개발	1

○ 시·군 전문자문단 구성원 수 : 239명(중복 포함)

- 도 운영 전문자문단의 전문가 2명을 시·군에 배정하고, 나머지는 전문인력 풀에서 분야별 안배하여 20명 내외로 구성

천안	20	논산	11	서천	20
공주	19	계룡	9	청양	12
보령	14	당진	19	홍성	13
아산	19	금산	20	예산	15
서산	18	부여	19	태안	11

42

1 충남농촌융복합산업 전문자문단 구성 및 운영 계획(안)

3. 전문가 자문단 운영 계획(안)

□(역할)충남 농촌융복합산업 전문 자문단 역할

- 충남 농촌융복합산업 정책 제언 및 시·군 향토자원 발굴 및 사업화
- 공모사업 사업계획서 보완 및 컨설팅, 사업선정 심사
- 시·군 농촌융복합산업 맞춤형 자문, 사업 모니터링 및 발전 방안 개진 등
- 농촌융복합산업, 주류산업 및 외식산업 등 중장기 발전계획수립

□(활동)충남 농촌융복합산업 전문 자문단 활동 계획

- 농촌융복합산업 정책 제언 및 선진지 견학 등 참석
- 향토자원 등을 활용한 지역특화사업 발굴 및 컨설팅 등
 - 시·군 맞춤형 지역특화사업 발굴 및 제언
 - 시·군 및 道 공모사업 계획서 보완 및 컨설팅 지원
 - 시·군 추진 사업 모니터링 및 발전 방안 개진
- 반년별 1회(연 2회) 성과 공유를 위한 포럼 참석
- 기타 충남 농촌융복합산업 활성화 및 육성 지원

43

1 충남농촌융복합산업 전문자문단 구성 및 운영 계획(안)

4. 전문가 자문단 관리 계획(안)

□전문가 참여(운영) 활성화를 위한 유인책 및 특전 제공

- 국내·외 선진지 견학 및 도지사 표창 기회 부여
- 각종 자문회의, 보고회 등 참여기회 제공
- 연구(조사) 등 주제에 따라 필요한 경우 외부전문가 참여

□(관리시스템)전문가관리시스템 구축 운영

- 전문가 관리 시스템 구축을 통한 효율적 관리
- 전문가 관리 시스템 구축 방안 : 충남농업6차산업 홈페이지 상 전문가 데이터 베이스 구축 및 관리(2018년말 구축)

- 전문가 관리 시스템 구축 내용 : 전문 영역, 관련 실적, 모니터링 및 컨설팅 만족도 등

□(자문위원 위촉)도 및 시군 자문위원 위촉

- 道 자문위원 : 농촌산업팀에서 위촉
- 시·군 자문위원 : 道 농촌산업팀에서 시·군에 추천하고, 시·군 농촌융복합산업 업무 담당부서에서 위촉(매 2년마다 재위촉)

□(자문위원 해촉)도·시군 자문위원 해촉 및 전문가인력풀 제외

- 경영체 및 시·군 만족도 조사 결과 60점 미만 시
- 사회적 불의를 일으킨 경우
- 기타 자문위원으로서 자질이 부족하다고 자문단에서 인정한 경우(과반 수 이상 찬성)
- 각종 회의, 포럼, 모니터링, 컨설팅 등 연간 2회 이상 불참 시

44

2 충남농촌융복합산업 전문자문단 구성 결과

□ 천안시 : 20명

순	자문분야	세부자문분야	소속	이름
1	건축 및 설계	사업 및 경영컨설팅, 건축사	(주)지역문화관광네트워크 대표	김호정
2	경영전략	농업경영컨설팅	지역농업네트워크충청협동조합	박은희
3	경영전략	경영전략, 수출·유통, 마케팅	(주)리테일데스크(대표)	최성원
4	디자인 및 브랜드	디자인, 마케팅, 브랜드상품개발	천안 연암대학(교수)	김국미
5	세무회계	세무, 회계	대교회계법인	김태용
6	양조(전통주 등)	전통주개발, 교육	한국전통주연구회 소장	박록담
7	외식산업	농가레스토랑, 메뉴개발, 관광호텔	F&B창업컨설팅(대표)	윤태용
8	유통 및 판로개척	수출, 마케팅 및 판로개척	세종사이버대학교 교수	권영도
9	유통 및 판로개척	농수산물 도소매/인터넷쇼핑몰	(주)상상이상대표	송임순
10	정보통신	서버, SNS, 블로그, 쇼핑몰, 홈페이지	마인드유 대표	김현아
11	제조/가공 기계설비	가공설비, 공정설계	한국식품기술사협회 부회장	김필주
12	제품개발	식품학	공주대학교	이제혁
13	제품개발	공학박사	한국지역특산주협회회장	장윤승
14	지역개발	농촌관광, 건축, 지역개발	지역창생네트워크/이사	박현춘
15	지적재산	상표, 특허, 관련법률	삼오국제특허	박천도
16	체험관광	농촌관광, 마케팅, 스토리텔링	소풍(대표)	남동규
17	품질관리	품질관리, 식품법규, 위생관리, HACCP	(주)에프디엑스 안전관리인증교육원	김재호
18	품질관리	인증, 생산관리, 원가분석, 제품개발	(주)코어엔플러스(대표)	손지성
19	홍보마케팅	언론홍보	경기대학교 교수	김구철
20	체험관광	체험관광, 농정실무	(주)세종농촌문화연구원	정규호

45

2 충남농촌융복합산업 전문자문단 구성 결과

□ 공주시 : 19명

순	자문분야	세부 자문 분야	소속	이름
1	건축 및 설계	건축설계	본건축사사무소(대표)	김광석
2	경영전략	경영, 사회적경제	협동조합세움(상임이사)	김종수
3	경영전략	유통관리, 상품관리, 시스템 등	투리코리아(대표)	최영
4	디자인 및 브랜드	공공디자인, 지역브랜드	(주)콤비	오용석
5	세무회계	재무분석, 원가분석 등	예당세무회계사무소	신원석
6	양조	전통주	막걸리학교(교장)	허시명
7	외식산업	외식업	청강문화산업대학교(교수)	최준석
8	유통 및 판로개척	마케팅, 시장조사	사단법인 한국MD협회	정재필
9	유통 및 판로개척	유통/로컬푸드	농협 충남지역본부 양곡사업단(차장)	조성배
10	정보통신	SNS, 블로그, 홈페이지 등	우문현답협동조합(이사)	문영주
11	제조/가공 기계설비	식품공학	(사)한국식품기술사협회 (전문위원)	이종옥
12	제품개발	농기업컨설팅, 경영기획	청운대학교(교수)	김동청
13	제품개발	제조가공, 상품개발	고려대학교 산업기술연구소(직원)	박성진
14	지역개발	지역개발, 마을개발	충남연구원	정석호
15	지적재산	상표, 특허	삼오국제특허	박천도
16	체험관광	농촌관광체험, 경영기획 등	씨앤씨밸류(대표)	김정남
17	품질관리	가공공정개선, 제조가공	내추럴초이스(주)	김소영 ⁶
18	품질관리	품질관리, 식품법규	한국식품컨설팅	박원식

2 충남농촌융복합산업 전문자문단 구성 결과

□ 보령시 : 14명

순	전문분야	자문분야	직업 및 경력	성명	비고
1	건축 및 설계	건축설계	본건축사사무소 대표	김광석	
2	경영전략	6차산업, 컨설팅, 사업계획	배재대 생명환경디자인학부 겸임교수	안영직	
3	경영전략	마케팅, 경영, 생산성	한국퍼실리테이터협회	오우식	
4	디자인 및 브랜드	디자인, 브랜드 개발	농경과원에 고문	고은정	
5	세무회계	회계	대영회계법인 회계사	송학동	도추천
6	양조(전통주 등)	양조, 가공상품개발	한국가양주협회 이사	허좌영	
7	유통 및 판로개척	마케팅, 시장조사, 유통	미라마르(주)	홍정화	
8	유통 및 판로개척	유통마케팅	GS홈쇼핑	황수원	
9	제조/가공 기계설비	농·식품 가공기계	충남대학교	이승현	
10	제품개발	제과제빵, 소규모 상품 개발	신안산대학교 겸임교수	이정숙	도추천
11	지역개발	지역개발, 마을개발	대진대학교	허훈	
12	체험관광	경영전략, 호텔운영, 모객홍보	호원대 호텔관광학부(초빙교수)	박성수	
13	품질관리	품질관리, 식품법규, 위생관리, HACCP	한국식품정보원 기술연구소 소장	나혜진	
14	홍보마케팅	광고 홍보	홍익대학교 광고홍보학 교수	박범순	

47

2 충남농촌융복합산업 전문자문단 구성 결과

□ 아산시 : 19명

자문분야	세부 자문분야	소속	이름
건축 및 설계	사업 및 경영컨설팅, 건축사	(주)지역문화관광네트워크 대표	김효정
경영전략	농업정책학	충남대학교	권용대
경영전략	정책/사업, 경영전략	김포대학/교수	한광식
디자인 및 브랜드	6차산업, 디자인, 브랜드	목원대 향토자원개발센터 책임연구원	김지현
세무회계	세무, 회계	대교회계법인	김태용
양조(전통주 등)	전통주	한국식품연구원 우리술연구팀(팀장)	김재호
외식산업	식품학	천안연암대학	박승용
유통 및 판로개척	유통	케이유포	김태정
유통 및 판로개척	유통마케팅	롯데마트	도형래
정보통신	마케팅, 웹사이트 홍보 마케팅	아침에 과일, 지오유통(대표)	윤민진
제조/가공 기계설비	가공설비, 공정설계	한국식품기술사업회 부회장	김필주
제품개발	농식품 R&D 전문컨설팅, 제품개발마케팅	한국비즈니스컨설팅	강덕봉
제품개발	식품영양	호서대학교 식품영양학과 교수	강명화
지역개발	지역개발	공주대 지역사회개발학과 교수	윤준상
지적재산	변리사	리앤록 특허법인	남정모
체험관광	농촌체험, 체험프로그램개발	전국농촌체험휴양마을협의회 회장	이규정
품질관리	HACCP, 안전성, 품질인증	식품안전교육원	박완희
품질관리	HACCP 인증, 품질관리	한국식품과학연구원	신창식
홍보마케팅	판로, 유통마케팅	충남도립대 교수	송정현 ⁴⁸

2 충남농촌융복합산업 전문자문단 구성 결과

□ 서산시: 18명

순	자문영역	세부 자문영역	소속	이름
1	건축 및 설계	건축	목원대학교 건축학과	김연준
2	경영전략	정책/사업, 경영전략	김포대학	한광식
3	경영전략	경영전략, 인증, 생산성향상, 6차인증	지역농업네트워크충청지사	김기현
4	디자인 및 브랜드	상품 · 포장디자인	디자인 오엔	서정미
5	세무회계	농업회계, 농산물원가계산, 농산물유통	남서울대학교	윤석곤
6	양조(전통주 등)	전통주	이가수불	이상현
7	외식산업	조리, 기능성식품	청운대학교	박민경
8	유통 및 판로개척	수출, 유통, 홍보(소핑물)	GS홈쇼핑	김병문
9	유통 및 판로개척	유통마케팅	BBC	박상호
10	정보통신	인터넷판매,	다음카카오 충청센터	서승중
11	제조/가공 기계설비	농·식품 가공기계	충남대학교	이승현
12	제품개발	기능성 화장품, 천연비누 개발 및 특허출원	신성대학교 화장품학과	고용식
13	지역개발	지역개발컨설팅장소디자인생태경관설계등	(주)마을디자인	정중호
14	지적재산	상표, 특허, 관련법률	특허법인 신태양	김연환
15	체험관광	농촌관광, 마케팅, 재무, 경영전략, 생산성향상	청마경영컨설팅	유근창
16	품질관리	식품연구	케이브릿지인사이트	김의수
17	품질관리	전통식품인증, 유기인증, 공정관리, 위생관리	한국식품연구원	이용환
18	홍보마케팅	홍보, 마케팅	더바이어	임동준

49

2 충남농촌융복합산업 전문자문단 구성 결과

□ 논산시: 11명

순	자문영역	세부 자문영역	소속	이름
1	건축 및 설계	건축, 설계, 인테리어	수건축사사무소 대표	지궁청
2	디자인 및 브랜드	포장디자인	목원대학교	이종우
3	양조(전통주 등)	전통주	다현발효마을	전선자
4	외식산업	메뉴개발	대덕대학교 교수	김덕한
5	제품개발	가공식품	국립농업과학원(연구관)	김진숙
6	제품개발	식품가공학	공주대학교 교수	박원중
7	체험관광	농촌관광개발, 스토리텔링, 체험프로그램 개발	우리농촌협동조합(이사장)	김용완
8	품질관리	품질관리, 위생법률	(주)아워홈(부사장)	신 철
9	품질관리	공장 생산시설 개선, HACCP인증, 건축	(주)케이씨기술원(이사)	최광철
10	세무회계	재무분석, 세무회계관리, 원가분석	제이엔세무회계(대표세무사)	소지훈
11	경영전략	경영, 6차인증	한국농식품6차산업협회	고태훈

50

II 충남농촌융복합산업 전문자문단 구성 결과

□ 계 룡 시 : 9명

순	자문영역	세부 자문영역	소속	이름
1	건축 및 설계	건축, 설계, 인테리어	수건축사사무소 대표	지궁청
2	경영전략	경영, 6차인증	한국농식품6차산업협회	고태훈
3	세무회계	재무분석, 세무회계관리, 원가분석	제이앤세무회계(대표세무사)	소지훈
4	외식산업	메뉴개발	대덕대학교 교수	김덕한
5	유통 및 판로개척	유통마케팅	GS홈쇼핑	박창규
6	제조/가공 기계설비	농산가공기계학	공주대학교	한재웅
7	지역개발	6차산업, 농경실무(보조사업)	(주)세종농촌문화 대표이사	정규호
8	지적재산	디자인상표, 저작권관련, 특허 시장조사, 특허출원 및 등록, 기술보호자문 등	프리즘국제특허법률사무소(대표)	황인복
9	품질관리	품질관리, 위생법률	(주)아워홈(부사장)	신철

51

2 충남농촌융복합산업 전문자문단 구성 결과

□ 당 진 시 : 19명

순	자문분야	세부 자문분야	소속	이름
1	건축 및 설계	공장건축, 구조안전, 전기	SUP건축사사무소 이사	선상희
2	경영전략	농업경제	한국농촌경제연구원 연구위원	김용렬
3	경영전략	농기업건설팅	감성힐링아카데미/대표	김은정
4	디자인 및 브랜드	창조경제혁신센터, 유통 및 디자인	창조경제혁신센터	김장미
5	세무회계	재무분석, 농업세무회계, 원가분석 등	이태훈세무회계사 대표	이태훈
6	양조(전통주 등)	양조, 가공상품개발	신평양조장 영농조합법인 대표	김동교
7	외식산업	메뉴개발	오광색푸드아카데미 대표	박향숙
8	유통 및 판로개척	대형유통업체 판로, 홍보 마케팅	아이에스비네트(대표이사)	오광수
9	유통 및 판로개척	마케팅, 수출, 유통	팜넷(대표이사)	최태한
10	정보통신	홈페이지	(주)MIT소프트	장성준
11	제조/가공 기계설비	식품가공	(사)한국식품기술사협회	장중영
12	제품개발	음식개발, 제조가공, 전통식품, 레시피 개발	(주)블루에코(대표이사)	류수형
13	제품개발	식물자원	공주대학교 식물자원학과	신동일
14	지역개발	농업자원 및 환경경제학	충남대학교 / 교수	구승모
15	지적재산	상표, 특허, 관련법률	사단법인 향토지적재산본부	김영민
16	체험관광	농촌관광, 체험(숙박), 스토리텔링, 홍보	한국영상대학교	양광호
17	품질관리	품질관리/법규준수/위생관리/공정개선	(재)한국산업관계연구원(선임연구원)	이두희
18	품질관리	품질관리, 위생법률, HACCP인증, 안전관리	농업회사법인(주) 참솔	장덕규
19	홍보마케팅	마케팅, 스토리텔링, 유통, 수출, 마케팅	공주대학교 교수	권기대

52

2 충남농촌융복합산업 전문자문단 구성 결과

□ 금산군: 20명

자문분야	세부 자문분야	소속	이름
건축 및 설계	건축, 인테리어	건양대학교 인테리어학과	이중세
경영전략	비식품(목재 환경소재)	충남대학교 교수	강석구
경영전략	농경제	충남대학교	김성훈
경영전략	농기업컨설팅	정앤서컨설팅(대표)	서윤정
경영전략	6차산업	배재대학교 생명환경디자인학부 겸임교수	안영직
경영전략	지역농업네트워크협동조합	지역농업네트워크 충남지사 팀장	송기선
디자인 및 브랜드	디자인	건양대학교 부교수	임오연
세무회계	회계	농업기술실용화재단	정형민
양조(전통주 등)	전통주, 맥주	경기대학교(교수)	조효진
유통 및 판로개척	유통/홈쇼핑	GS홈쇼핑	백규형
유통 및 판로개척	유통마케팅	충남대학교(교수)	채병권
제조/가공 기계설비	식품공학	(사)한국식품기술사협회전문위원	이종욱
제품개발	식품	식품기술사협회	김선희
제품개발	가공상품개발, 전통식품, 신제품 개발	(주)한생바이오(대표)	김성현
지적재산	디자인상표, 저작권관련, 특허 시장조사, 특허출원	프리즘국제특허법률사무소(대표)	황인복
체험관광	농촌관광 체험(숙박), 교육서비스	마을연구소	정기석
품질관리	가공공정개선, 제조가공, 상품개발	중소기업청 벤처사업부	김주식
품질관리	가공공정개선, 제조가공, 상품개발	소상공인진흥공단(논산)	이도열
품질관리	특허, 식품	특허법인 스마트/이사	손미례
홍보마케팅	마케팅	브랜인존 대표	백명섭

53

2 충남농촌융복합산업 전문자문단 구성 결과

□ 부여군: 20명

자문분야	세부 자문분야	소속	이름
총괄	업무 총괄	부여군 굿트래킹영사업소장	안영일
외식산업	가공·상품개발, 음식개발, 생활소비, 학교급식, 외식상품	공주대학교(교수)	강경심
홍보마케팅	마케팅, 시장조사, 스토리텔링, 수출·유통, 식품유통	공주대학교 교수	권기대
제조/가공 기계설비	가공설비, 공정설계	아시아나국제특허법률사무소 고문	김인호
양조(전통주 등)	전통주, 마을개발	한산소곡주 홍보추진위원회	나장연
건축 및 설계	6차산업정책, 공장건축, 건물구조, 증개축, 건축재료	목원대학교 교수	박선규
정보통신	쇼핑몰 오픈마켓 업종의 농수산물 도소매/인터넷쇼핑몰	(주) 상상이상대표	송임순
유통 및 판로개척	농식품 수출	상명대학교	양석준
체험관광	경기대 관광	경기대학교 관광학부(교수)	엄서호
경영전략	농기업컨설팅, 에스씨티(주)경영기획팀장	비스마트(주) 대표이사	오형석
세무회계	6차산업체 경영기록 및 재무분석	피엔제이 경영연구소장	위현숙
유통 및 판로개척	홍보,웹디자인, 스토리 텔링	팜넷(마케팅실장)	윤석진
품질관리	유통(홍보)마케팅, HACCP,경영전략, 스토리텔링JCT	(주)호현에프앤씨(대표)	이성호
품질관리	HACCP 인증, 품질관리	식품안전교육원 사업본부장	이승용
제품개발	제조가공-동결건조	충남농업기술원	이종국
지역개발	도시재생사업지역역량강화, 6차산업 및 농촌컨설팅디자인	(주)아이투디 대표	이한준
디자인 및 브랜드	마케팅포장디자인, 농가레스토랑 개설 및 운영	IMI지역경영연구원	조원목
지적재산	상표, 특허, 관련법률	씨앤엘 국제특허법률사무소	최석원
제품개발	제조가공	바이오믹스 대표	홍성민
경영전략	농업경제	충남대학교 교수	홍승지

54

2 충남농촌융복합산업 전문자문단 구성 결과

□ 서천군: 20명

자문분야	세부 자문분야	소속	이름
건축 및 설계	건축, 인테리어	건양대학교 인테리어학과	이중세
경영전략	포럼 및 경영컨설팅	목원대학교 산학협력단	고대식
경영전략	인력양성, 마케팅, 기업지원, 네트워킹	건양대학교 산학협력단	이권용
디자인 및 브랜드	패키지디자인	목원대학교	정진영
세무회계	경영, 세무회계	상록회계법인 대전세종지점대표	임성빈
양조(전통주 등)	전통주, 홍보, 교육, 마케팅	막걸리학교 교장	허시명
외식산업	약용식물 웰빙요리 전문가	약용식물디자인경영연구원	이시연
유통 및 판로개척	로컬푸드, 판로개척, 유통	품앗이 협동조합 대표	이계석
유통 및 판로개척	대형유통, 판로개척	GS리테일	이광태
정보통신	디자인, 소셜페이지디자인, 홈페이지관리	에이투엑스	이명하
제조/가공 기계설비	가공설비, 공정설계	아시아나국제특허법률사무소 고문	김인호
제품개발	R&D	농업기술실용화재단(신임연구원)	양민호
제품개발	식품학, 식품 화학, 식품 가공학	청운대학교	인만진
지역개발	충북대학교	농업경제학과	전익수
지적재산	상표, 특허, 관련법률	씨앤엘 국제특허법률사무소	최석원
체험관광	농촌관광, 마케팅, 스토리텔링	(주)명소IMC(소장)	박한식
품질관리	전통식품인증, KS-유기인증공정관리, 위생	한국식품연구원	이용환
품질관리	시설개선, HACCP인증, 건축	식품위생안전정보원 본부장	전윤기
품질관리	생산성향상, 공정개선, 품질관리	(주)인터페론(팀장)	조경석
홍보마케팅	마케팅 시장조사, 스토리텔링, 수출·유통	(주)소사이아티알렙	이수진

55

2 충남농촌융복합산업 전문자문단 구성 결과

□ 청양군: 12명

자문분야	세부 자문분야	소속	이름
김장익	제품개발	가공·상품개발, 음식개발	지역개발융복합컨설팅센터(본부장)
김정태	지역개발	지역사회분석/농촌사회개발	공주대학교
유학렬	경영전략	농어촌경제, 식품유통 및 산업	충남연구원 책임연구원
나성원	정보통신	전산화, 웹사이트, 마케팅(SNS 활동), 쇼핑몰 구축	합동창업지원(주)(기술이사)
선상희	건축 및 설계	공장신축, 구조안전, 전기	SUP건축사사무소 이사
성 욱	양조(전통주 등)	전통주	여의주마을
위현숙	세무회계	6차산업체 경영기록 및 재무분석	피엔제이 경영연구소장
윤상현	체험관광	농촌관광	한국농어촌공사
윤종길	홍보마케팅	홍보, SNS, 마케팅	농경과원예(주)
정지원	디자인, 브랜드	디자인	한서대학교 교수
송기선	경영전략	지역농업네트워크협동조합	지역농업네트워크 충남지사 팀장
홍성빈	경영전략	가공·상품개발, 음식개발	바이오믹스 생명과학 연구소장

56

2 충남농촌융복합산업 전문자문단 구성 결과

□ 홍성군 : 13명

자문분야	세부 자문영역	소속	이름
*경영전략	지역농업네트워크협동조합	지역농업네트워크 충남지사 팀장	송기선
경영전략	농업경영, 지역농업 조직화, 6차산업화	농정연구센터 부소장	장민기
제품개발	Health산업 소재	고려대학교 명예교수	조홍연
세무회계	경영, 세무회계	상록회계법인 대전세종지점 대표	임성빈
양조(전통주 등)	전통주	(사)한국와인생산협회	전진아
외식산업	상품개발, 육가공	엠케이팜스 외식마케팅연구소	김태경
유통 및 판로개척	유통마케팅	(재)부산창조경제혁신센터	조형섭
*제조/가공 기계설비	가공공정개선, 제도가공, 상품개발	청운대학교 교수	김재광
제품개발	축산가공학	충남대학교	정사무엘
지역개발	경영전략	한국농촌경제연구원 시니어이코노미스트	김태곤
품질관리	품질관리, 위생법률, HACCP인증	뿌리깊은 컨설팅(대표)	이하영
품질관리	품질관리, 식품법규, 위생관리, HACCP	푸드원텍	전상우
홍보마케팅	마케팅, 경영	한국창업전략연구원	조종일

57

2 충남농촌융복합산업 전문자문단 구성 결과

□ 예산군 : 15명

자문분야	세부 자문분야	소속	이름
홍보마케팅	농기업컨설팅 마케팅유통	공주대학교 교수	오철환
경영전략	정책연구, 농촌융복합산업	삶의질정책연구센터	정도채
경영전략	홍보전략, 창업세미나, 6차산업	연암대학(천안)	채상헌
디자인 및 브랜드	상품·포장디자인(시각)	남서울대학교	서유선
농촌관광	체험관광, 사과와인 제도가공(주류)	예산사과와인(주)	정제민
정보통신	쇼핑몰·홈페이지 제작	(주)MIT소프트	안원영
세무회계	세무회계관리	세무법인 석성	양승노
제품개발	곤충가공	공주대 LINC사업단	김병수
제품개발	기능성식품학 생물공정	공주대학교 교수	박윤제
농촌관광	농촌관광, 지역개발	공주대학교 교수	박덕병
건축및설계	건축설계, 감리	(주)한라건축사사무소	정광수
품질관리	식품품질관리	한국식품정보원 팀장	허경화
건축및설계	건축설계, 감리	(주)한라건축사사무소	정광수
세무회계	세무회계관리	세무법인 석성	양승노
제도가공	제조/가공 기계설비	공주대학교 교수	오남순

58

2 충남농촌융복합산업 전문자문단 구성 결과

□ 태안군: 11명

자문분야	소속	이름
건축	목원대학교 건축학과 교수	김연준
상표, 특허, 관련법률	특허법인 신태양 대표	김연환
식품(가공, HACCP, 안전, 제조설비 등)	에프디엑스 식품안전관리인증원 대표	방인수
특허, 식품	특허법인 스마트/이사	손미래
유통, 마케팅 등	농업회사법인 FNC 이사	이감우
(사)한국에서가장아름다운마을연합	(사)한국에서가장아름다운마을연합	임성채
발효식품가공및건조, 절임등일반가공식품제조기술개발	국립농업과학원 농업연구관	정석태
식품공학	호서대학교	채희정
로컬푸드	김포 로컬푸드 엘리트 농부 본부장	최장수
마케팅, 홍보, 브랜드	(주)퍼포먼스웨이 컨설팅 컨설턴트	한상설
디자인	브랜드아이 대표	황수진

59

3

2019년 농촌자원복합산업화 지원사업 기획평가체계 구축 예산배분계획 [농업정책과-10508, '18.10.25]

I 사업개요

- 대 상 : 233개소(2006 ~ 2018년 농촌자원복합산업화 지원사업)
- 예 산 액 : 금180,000천원(지특 45,000, 도비 45,000, 시군비 90,000)
- 운영대상 통계목: 자치단체 경상보조금(308.01)
- 사업내용: 시·군 사용 사무관리비, 여비, 인건비 등
 - 사무관리비: 신규사업 선정심사, 전문가 컨설팅, 사업대상자 교육 등
 - 국 내 여 비: 농촌자원복합산업화 지원사업 및 농촌융복합(6차)산업 지원사업 추진경비
 - 인 건 비: 농촌자원복합산업화 지원사업 및 농촌융복합(6차)산업 지원사업 실태조사 등

II 통계목 편성 한도액

- 총사업비에서 40%이상여비편성 불가
- 총사업비 한도내에서 사무관리비, 인건비는 자율편성

III 행정사항

- 2019년 본예산에 편성될 수 있도록 시·군 가내시(10월 중)

60

< 붙임 : '19년 시군 기획평가체계 구축 예산배분내역 > (단위 : 개소, 천원)

시 군	예 산 액				비 고
	계	균 특(25%)	도 비(25%)	시 군 비(50%)	
계	180,000	45,000	45,000	90,000	
천안시	14,400	3,600	3,600	7,200	
공주시	18,000	4,500	4,500	9,000	
보령시	7,200	1,800	1,800	3,600	
아산시	7,200	1,800	1,800	3,600	
서산시	18,000	4,500	4,500	9,000	
논산시	7,200	1,800	1,800	3,600	
계룡시	1,800	450	450	900	
당진시	9,000	2,250	2,250	4,500	
금산군	21,600	5,400	5,400	10,800	
부여군	7,200	1,800	1,800	3,600	
서천군	18,000	4,500	4,500	9,000	
청양군	10,800	2,700	2,700	5,400	
홍성군	7,200	1,800	1,800	3,600	
예산군	14,400	3,600	3,600	7,200	
태안군	18,000	4,500	4,500	9,000	6

4 2019년 농촌자원복합산업화 운영 활성화 방안

1. 충청남도 농촌산업 전문자문단 운영

가. 포럼 형태의 정기운영

[section 1] 도 정책 제안

- 1) 충남도 중심 사전 제시된 이슈에 대한 전문가 의견 교환
- 2) 전문가의 충남도 농촌산업 발전 정책 아이디어 제안 및 토론회

[section 2] 시·도 정책 제안

- 1) 시도 중심 사전 제시된 이슈에 대한 시군전문가 그룹 의견 교환
- 2) 전문가의 시군 농촌산업 발전 정책 아이디어 제안 및 토론회

[section 3] 전문 그룹별 아이디어 공모 연구 추진 상황 발표

- 1) 전문 그룹별(건축, 외식, 제조가공, 체험관광 등) 연구과제 추진 상황 발표
*충남도에서 사전 전문영역별 그룹장 중심의 공모 추진
*선정된 전문영역 그룹활동 연구비 지원 *활동결과에 대한 성과물 공유 및 정책 사업화 도모
- 2) 전문 그룹 연구 성과에 대한 토론회

나. 시군 농촌융복합산업 자문단 운영 지원

- 1) 충남 자문단 회의 시 시군 농촌융복합산업 자문단 활용 내용 공유 및 지원 방안 제안
- 2) 충남 자문단 활동 내용 시군 안내 및 시군 농촌융복합산업 활성화 지원

다. 충남농촌융복합산업 자문단 밴드 운영

- 1) 전문위원간 소통의 장으로 활용
- 2) 자문위원간의 자유로운 의견 개진 독려
- 3) 충남 농촌산업 관련 각종 정보 및 자료 공유

4 2019년 농촌자원복합산업화 운영 활성화 방안

2. 시군 농촌산업 전문자문단 운영

가. 시군 농촌산업 전문자문단 구성 및 활용

- 1) 시군 농촌산업 전문자문단 구성 범위
 - 도에서 안내한 시군 전문자문단 구성 우선 배정
 - 시군 자체 전문자문단 00%까지 반영 가능
 - 시군 전문자문단 구성 후 도에 공문으로 공지 및 활용 내용 보고 (추후 시군 평가에 반영)
- 2) 시군 농촌산업 전문자문단 활용
 - 정기적 위원회 개최를 통한 전문가와의 소통 및 정책 발굴 도모
 - 필요 시 온라인 자문 활용

나. 정기 운영방안

- 1) 충남도 정책 사업에 대한 시군의 대응 방안 전문가 자문 및 활용
- 2) 전문가의 시군 농촌산업 발전 정책 아이디어 제안 및 토론회
- 3) 시도 중심 정책에 대한 전문가 자문

다. 시군농촌융복합산업 자문단 밴드 운영

- 1) 전문위원간 소통의 장으로 활용
- 2) 자문위원간의 자유로운 의견 개진 독려
- 3) 충남 및 시군 농촌산업 관련 각종 정보 및 자료 공유

63

4 2019년 농촌자원복합산업화 운영 활성화 방안

3. 전문 영역별 과업 추진(안)

○ 과업추진 방안

가. 전문영역별 연구주제 제안 및 선정

- [step 1] 충남 농촌산업팀 및 충남농업6차산업센터 주관 연구주제 공모
 [step 2] 전문영역별 연구주제 제안
 [step 3] 전문영역별 연구 제안서 선정 및 연구비 지원
 [step 4] 연말 농촌융복합산업 활성화 워크숍 연구성과 보고 대회 개최

나. 과업발주: 충청남도, 충남농업6차산업센터

다. 발주시기: 매년 초(3~4월경)

라. 과업비 규모: 3백만원~5백만원, 3~4개 그룹 선정

- 1) 전문영역별 4명 이상 그룹 구성 시 지원 2) 추후 전문가 평가에 반영

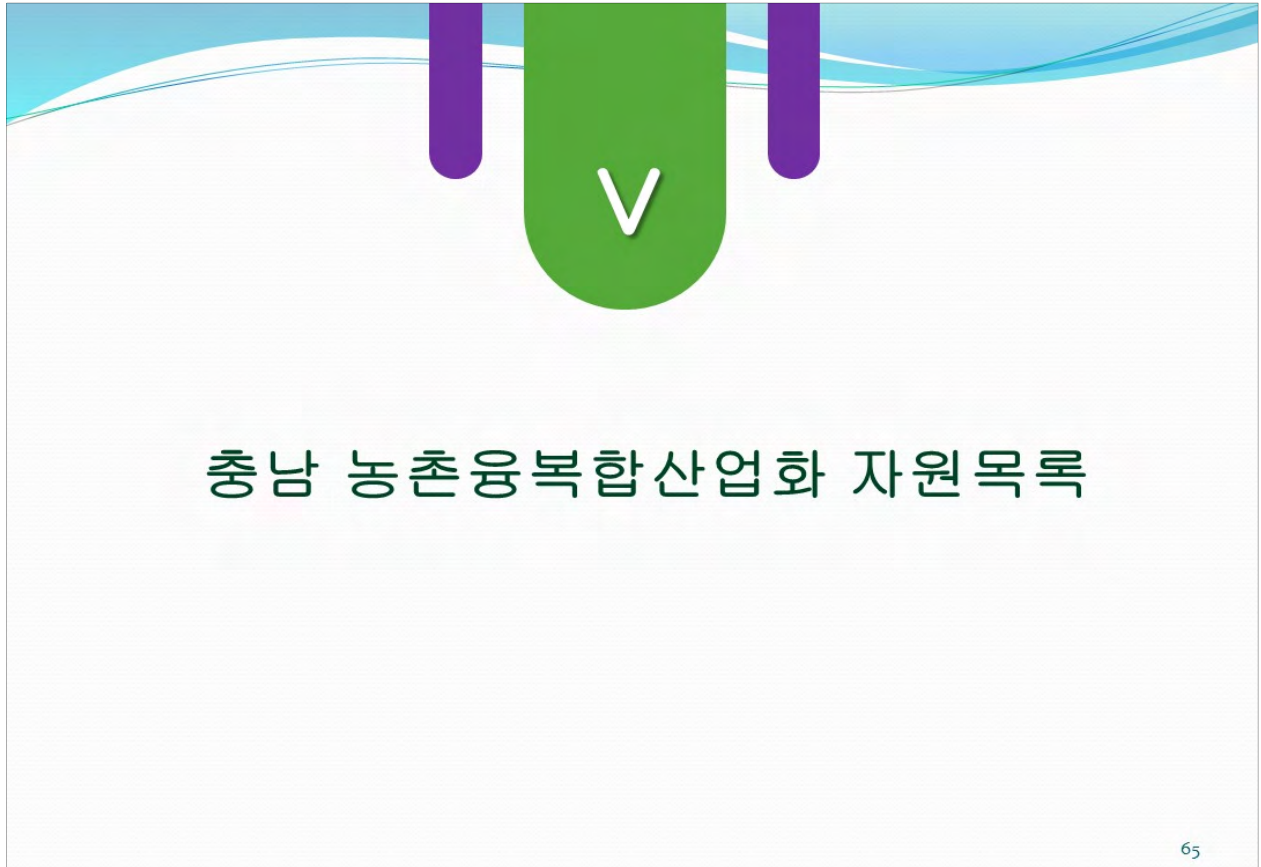
○ 과업주제(안)

- 가. 농촌체험관광사업 길 안내 매뉴얼 제작
 나. 농촌융복합산업 건축설계 쉽게 따라하기 소책자 제작
 다. 기타 전문영역별 제안 의견 반영 지원

○ 과업성과 환류

- 가. 충남 농촌사업 정책 반영
 나. 전문가 회의 시 성과 발표대회 개최를 통한 성과 공유
 다. 충남농업6차산업센터 홈페이지 연구결과 공유 및 일반화

64



충남 농촌융복합산업화 자원목록

65

천안시 농촌융복합산업 자원 목록

면적(ha)					인구수				농촌융복합 자원(품목)		
전체	논	밭	임야	기타	전체 인구 수	농업인 수					
						계	65세 이상	40~ 65	40세 미만	식품 (10품목 이상)	비식품 (5품목 이상)
6305	945	520	3108	1757	67242	3128	935	1333	880	①배, ②호두, ③포도, ④오이, ⑤베론, ⑥블루베리, ⑦인삼, ⑧장류, ⑨벼, ⑩병천순대	⑪화훼, ⑫천안삼거리공원 ⑬독립기념관, ⑭유관순사적지, ⑮광덕산

66

66

공주시 농촌융복합산업 자원 목록

면적(ha)					인구수				농촌융복합 자원(품목)		
전체	논	밭	임야	기타	전체 인구 수	농업인 수					
						계	65세 이상	40~ 65	40세 미만	식품 (10품목 이상)	비식품 (5품목 이상)
86409	10250	5468	63304	10407	107465	23000	12000	7000	4000	①배 ②딸기 ③오이 ④토마토 ⑤양파 ⑥마늘 ⑦고추 ⑧한우 ⑨계룡백일주 ⑩밤	

67

보령시 농촌융복합산업 자원 목록

면적(ha)					인구수					농촌융복합 자원(품목)	
전체	논	밭	임야	기타	전체 인구 수	농업인 수					
						계	65세 이상	40~ 65	40세 미만	식품 (10품목 이상)	비식품 (5품목 이상)
56681	9570	3597	33040	10724	106501	19665	17608	1565	302	①돼지 ② 포도 ③아로니아 ④고구마 ⑤ 배추 ⑥양송이 ⑦은행 ⑧고추 ⑨키조개 ⑩해삼 ⑪배 ⑫마늘 ⑬망울토마토 ⑭사과 ⑮양봉 ⑯들깨 ⑰딸기 ⑱쌀 ⑲취나물 ⑳젓갈	머드축제 김죽제 성 주사지 천북굴단지 ㉕대전해수욕장 ㉖무창포해수욕장 ㉗외연도상록수림 ㉘냉풍육장 ㉙성주산자연휴양림 ㉚오천항

68

아산시 농촌융복합산업 자원 목록

면적(ha)					인구수					농촌융복합 자원(품목)	
전체	논	밭	임야	기타	전체 인구 수	농업인 수					
						계	65세 이상	40~ 65	40세 미만	식품 (10품목 이상)	비식품 (5품목 이상)
5420	1280	550	2090	1480	31759	1468	807	626	235	①쌀 ②배추 ③오이 ④배 ⑤포도 ⑥파 ⑦사과 ⑧감자 ⑨무 ⑩토마토 ⑪가지 ⑫복숭아 ⑬호박 ⑭고구마 ⑮수박 ⑯콩 ⑰고추 ⑱마늘 ⑲양파 ⑳밀	아산 외암민속마을 이충무공유허(현충사) ㉓온양민속박물관 ㉔옹기장 ㉕아산 맹씨행단 ㉖봉곡사대웅전 및 고방 ㉗온주아문 및 동헌 ㉘윤보선 대통령 생가

69

서산시 농촌융복합산업 자원 목록

면적(ha)					인구수				농촌융복합 자원(품목)		
전체	논	밭	임야	기타	전체 인구 수	농업인 수					
						계	65세 이상	40~ 65	40세 미만	식품 (10품목 이상)	비식품 (5품목 이상)
7421	1936	7857	2918	17610	17375	2823	1241	1086	496	①달래, ②생강, ③마늘, ④양파, ⑤쌀, ⑥알타리 무, ⑦생강한과, ⑧어리 굴젓, ⑨낙지, ⑩한우	서산6쪽마늘축제, 팔봉 산 감자축제, 서산국화 축제, 해미읍성역사체 험축제, 류방택 별축제

70

논산시 농촌융복합산업 자원 목록

면적(ha)					인구수					농촌융복합 자원(품목)	
전체	논	밭	임야	기타	전체 인구수	농업인 수				식품 (10품목 이상)	비식품 (5품목 이상)
						계	65세 이상	40~ 65	40세 미만		
5545	548	1580	2358	1150	12735	2409	967	1041	473		

71

계룡시 농촌융복합산업 자원 목록

면적(ha)					인구수					농촌융복합 자원(품목)	
전체	논	밭	임야	기타	전체 인구수	농업인 수				식품 (10품목 이상)	비식품 (5품목 이상)
						계	65세 이상	40~ 65	40세 미만		
4664	384	267	4008	10	43757	4082	2016	1613	48	①딸기 ②상추 ③컬리피망 ④토마토 ⑤양봉 ⑥쌀	

72

당진시 농촌융복합산업 자원 목록

면적(ha)					인구수					농촌융복합 자원(품목)	
전체	논	밭	임야	기타	전체 인구 수	농업인 수					
						계	65세 이상	40~ 65	40세 미만	식품 (10품목 이상)	비식품 (5품목 이상)
2543	2100	423	-	-	16780	2730	1365	1082	273	1.쌀 2.감자 3.고구마 4.고추 5.무 6.배추 7. 사과 8.배 9.포도 10. 인삼 11. 양파 12.썸 마귀	

73

금산군 농촌융복합산업 자원 목록

면적(ha)					인구수				농촌융복합 자원(품목)		
전체	논	밭	임야	기타	전체 인구 수	농업인 수					
						계	65세 이상	40~ 65	40세 미만	식품 (10품목 이상)	비식품 (5품목 이상)
5,944	3,450	2,265	160	69	54,612	15,040	4,022	5,988	5,030	① 갯잎, ② 인삼류(흑삼,백삼,태극삼,인삼주 등) ③ 쌀, ④ 콩, ⑤ 들깨, ⑥ 고추, ⑥ 찜채류, ⑦ 백수오, ⑧ 저항, ⑨ 사과, ⑩ 땅두릅, ⑪ 배, ⑫ 포도, ⑬ 당면, ⑭ 수박, ⑮ 딸기, ⑮ 마늘, ⑰ 동초 녹즙 ⑮ 느타리버섯, ⑰ 달걀, ⑲ 돼지, 한우	① 축제(인삼축제, 산벚꽃축제, 금강여울축제, 비단고을산꽃축제 등) ② 칠백의총, ③ 개삼터, ④ 금산산림문화타운, ⑤ 보석사, ⑥ 요광리 은행나무, ⑥ 오토캠핑장, ⑦ 고항(식탁도자기), ⑧ 금산인삼약초시장, ⑨ 진악산, ⑩ 화훼류

74

부여군 농촌융복합산업 자원 목록

면적(ha)					인구수				농촌융복합 자원(품목)		
전체	논	밭	임야	기타	전체 인구 수	농업인 수					
						계	65세 이상	40~ 65	40세 미만	식품 (10품목 이상)	비식품 (5품목 이상)
62452	13235	2724	31779	14654	70157	22213	9108	9219	3386	①수박, ② 밤, ③토마토, ④ 멜론, ⑤호박,⑥취나물⑦표 고바섯,⑧양송이,⑨쌀,⑩딸기, ⑪사과,⑫배,⑬포도,⑭한우, ⑮오이 무,콩,인삼,양봉,⑯대 추	①백제문화제,②서동공원, ③서동요세트장, ④은산별 신제, ⑤부소산성, ⑥임천 성흥산성(사랑나무)⑦농산 리고분군,⑧정림사지,⑨백 제금동대향로,⑩구드래조 각공원

75

서천군 농촌융복합산업 자원 목록

면적(ha)					인구수					농촌융복합 자원(품목)	
전체	논	밭	임야	기타	전체 인구 수	농업인 수			식품 (10품목 이상)		
						계	65세 이상	40~ 65		40세 미만	
23390	10731	2641	13018		56910	13510	7181	5387	942	쪽파, 고추, 마늘, 양파, 꽃고추, 가을무, 생강, 수박, 딸기, 시금치, 부 추	한산세모시

76

청양군 농촌융복합산업 자원 목록

면적(ha)					인구수				농촌융복합 자원(품목)		
전체	논	밭	임야	기타	전체 인구 수	농업인 수					
						계	65세 이상	40~ 65	40세 미만	식품 (10품목 이상)	비식품 (5품목 이상)
47921	7129	3536	31774	5402	33088	14007	8488	4061	2408	①고추, ②구기자, ③맥문동, ④밤, ⑤쌀, ⑥밀, ⑦양파, ⑧표고버섯 ⑨콩, ⑩들깨 ⑪메론 ⑫수박 ⑬토마토, ⑭마늘, ⑮배추, ⑯배 ⑰블루베리, ⑱사과 ⑲포도 ⑳무	칠갑산 도립공원, 천장호 출렁다리, 청양고추구기자 축제, 장곡사, 알프스농촌체험휴양마을, 백제문화체험 박물관, 다락골줄무덤, 모덕사, 칠갑산천문대, 고운식물원

77

홍성군 농촌융복합산업 자원 목록

면적(ha)					인구수					농촌융복합 자원(품목)	
전체	논	밭	임야	기타	전체 인구 수	농업인 수					
						계	65세 이상	40~ 65	40세 미만	식품 (10품목 이상)	비식품 (5품목 이상)
44401	9811	6019	19584	8986	10205	2004	9576	8589	2659	①한우, ②쌀, ③딸기, ④배추, ⑤고추, ⑥들 깨, ⑦사과, ⑧광천김, ⑨토굴새우젓, ⑩류	

78

예산군 농촌융복합산업 자원 목록

면적(ha)					인구수				농촌융복합 자원(품목)		
전체	논	밭	임야	기타	전체 인구 수	농업인 수					
						계	65세 이상	40~ 65	40세 미만	식품 (10품목 이상)	비식품 (5품목 이상)
5432	1191	574	2455	1202	8371	2668	1335	1280	73	① 쌀, ② 사과, ③ 쪽파, ④ 토마토, ⑤ 배, ⑥ 수 박, ⑦ 블루베리, ⑧ 건 고추, ⑨ 배추, ⑩감자	수덕사, 김정희, 윤봉길, 황새, 예당호

79

태안군 농촌융복합산업 자원 목록

면적(ha)					인구수					농촌융복합 자원(품목)	
전체	논	밭	임야	기타	전체 인구 수	농업인 수					
						계	65세 이상	40~ 65	40세 미만	식품 (10품목 이상)	비식품 (5품목 이상)
5158	1120	6424	2301	1038	6236	1570	788	586	196	①마늘② 고추, ③고구 마, ④생강, ⑤콩, ⑥달 래, ⑦땅콩, ⑧배추, ⑨ 무, ⑩들깨	②화훼, ②안면도자연 휴양림, ③천리포수목 원, ④신두사구, ⑤꽃지 해안공원

80

농어업 6차산업화 주요 지원기관

농 식품6차산업 (http://www.6차산업.com/)	농림축산식품부 (http://www.mafra.go.kr/)
충남6차산업센터 (http://www.충남6차산업.com/)	농협창조농업지원센터 (http://nhparan.nonghyup.com/)
농업기술실용화재단 (http://www.fact.or.kr/)	창조경제혁신센터 (https://ccei.creativekorea.or.kr/)
K-Startup (http://www.k-startup.go.kr/)	e나라도움 (http://gosims.go.kr/)
기술사업지원시스템 (http://agritech.fact.or.kr/)	한국식품연구원 (http://kfri.re.kr/)

- ❖ 충남도청 농촌산업팀 : 041-635-4021, 4022, 2513
- ❖ 충남농어업6차산업화센터 : 041-635-0144-0150
- ❖ 충남창조경제혁신센터 : 041-536-7888
- ❖ **충남6차산업 밴드 가입 협조**

81

감사합니다.

82



전국농촌융복합산업우수사례경진대회 사례발표

❶ 2018년 우수사례

베리베리코리아(주)

임채섭 대표

❷ 2017년 우수사례

이명한한복

이명한 대표

2018년 우수사례

베리베리코리아(주) 임채섭 대표



농업회사법인 베리베리코리아(주)

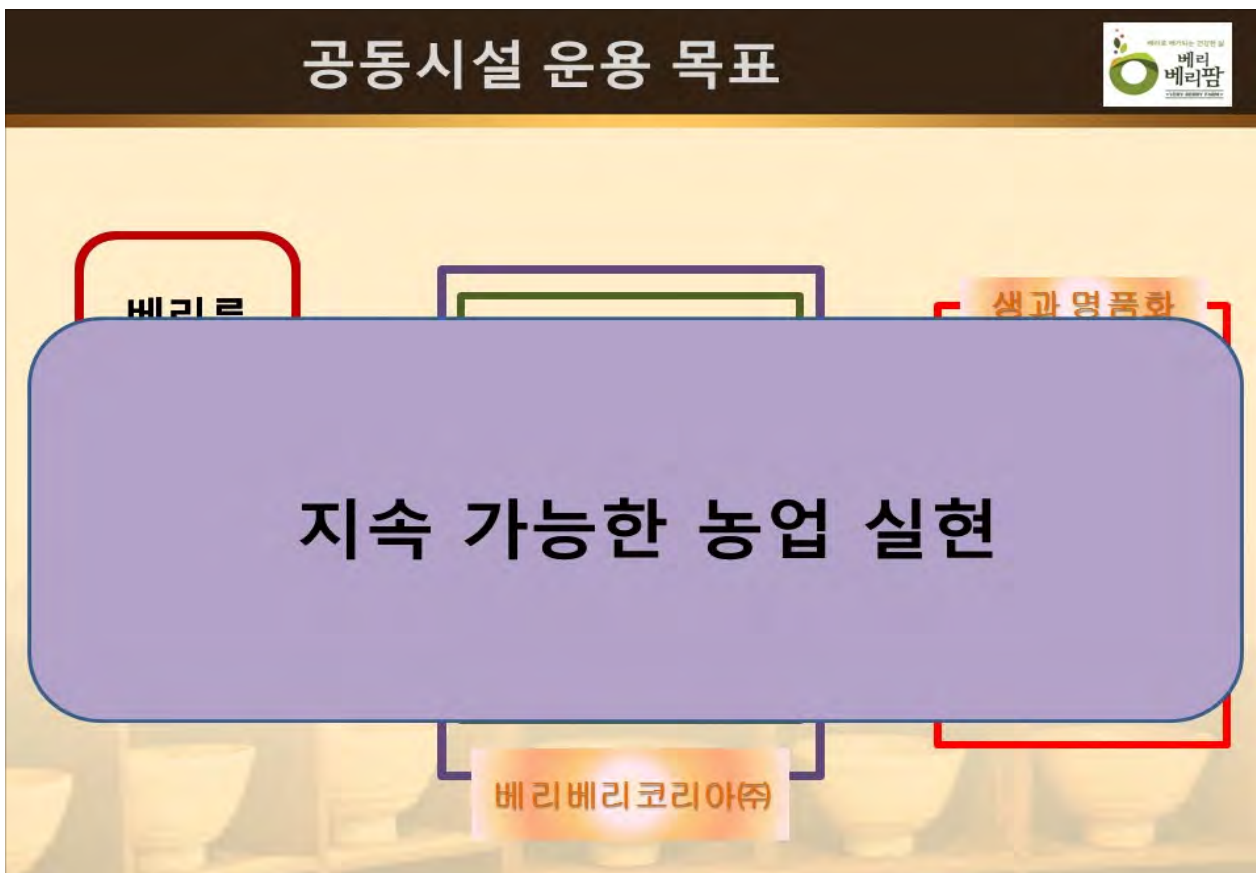
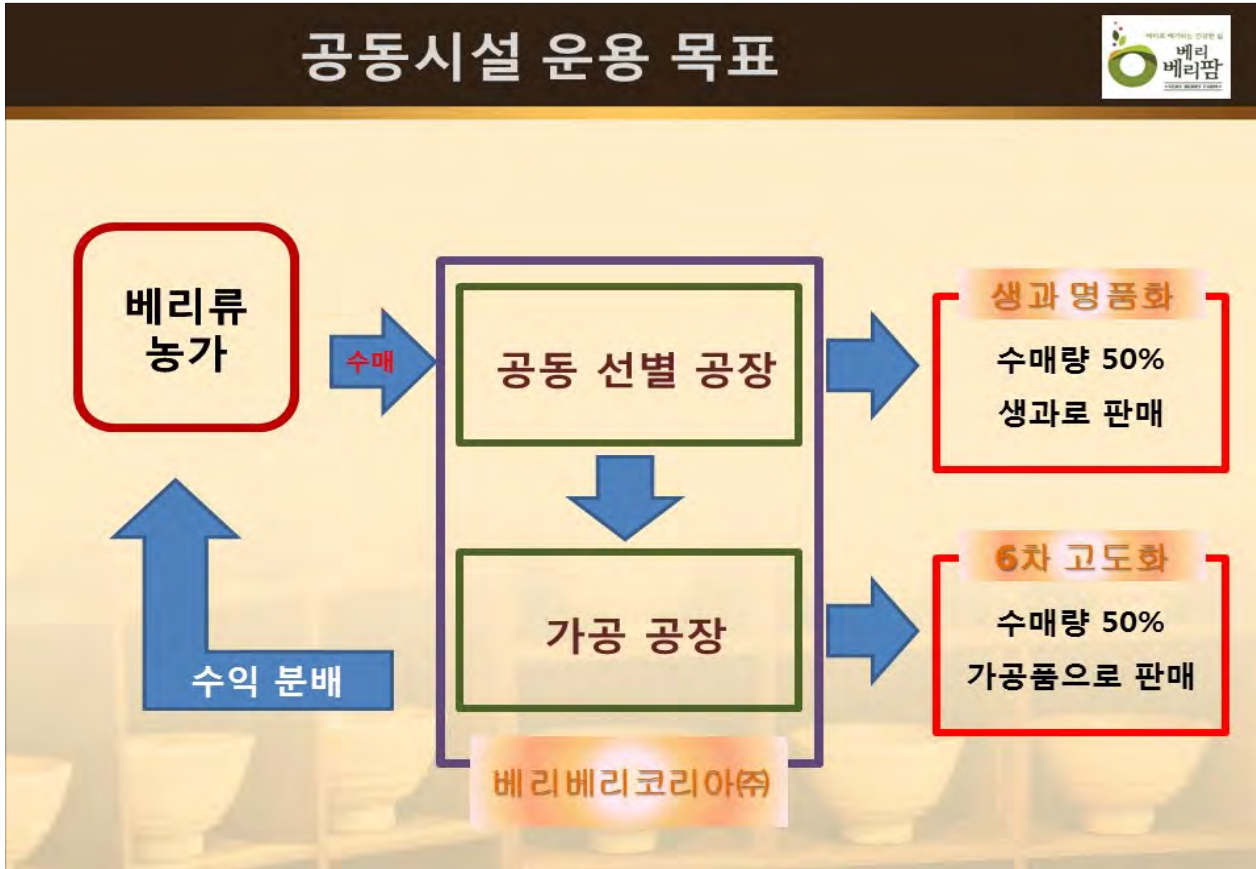
Profile

- 2013년 설립
- 2014~17년 향토사업육성사업
- 2016년 3월 공동시설 준공

공동사업 3년차

도약을 위한 걸음마를 떼고 있습니다.









고품질 & 저비용 재배



신품종 및 선진 재배기술 도입



- 미국 Fall Creek사 및 호주 MBO사 개발 신품종 국내 독점 계약
 - 더 크고, 단단하고 맛있는 신품종 도입
- 세계 최대 베리류회사 재배 Knowhow 도입



신품종 및 선진 재배기술 도입



- 블루베리 전용 Premix 실험



우량 묘목 & 피트모스 직수입





베리류 과일 사업



생 과







콜드체인 생과 납품



콜드체인 생과 납품







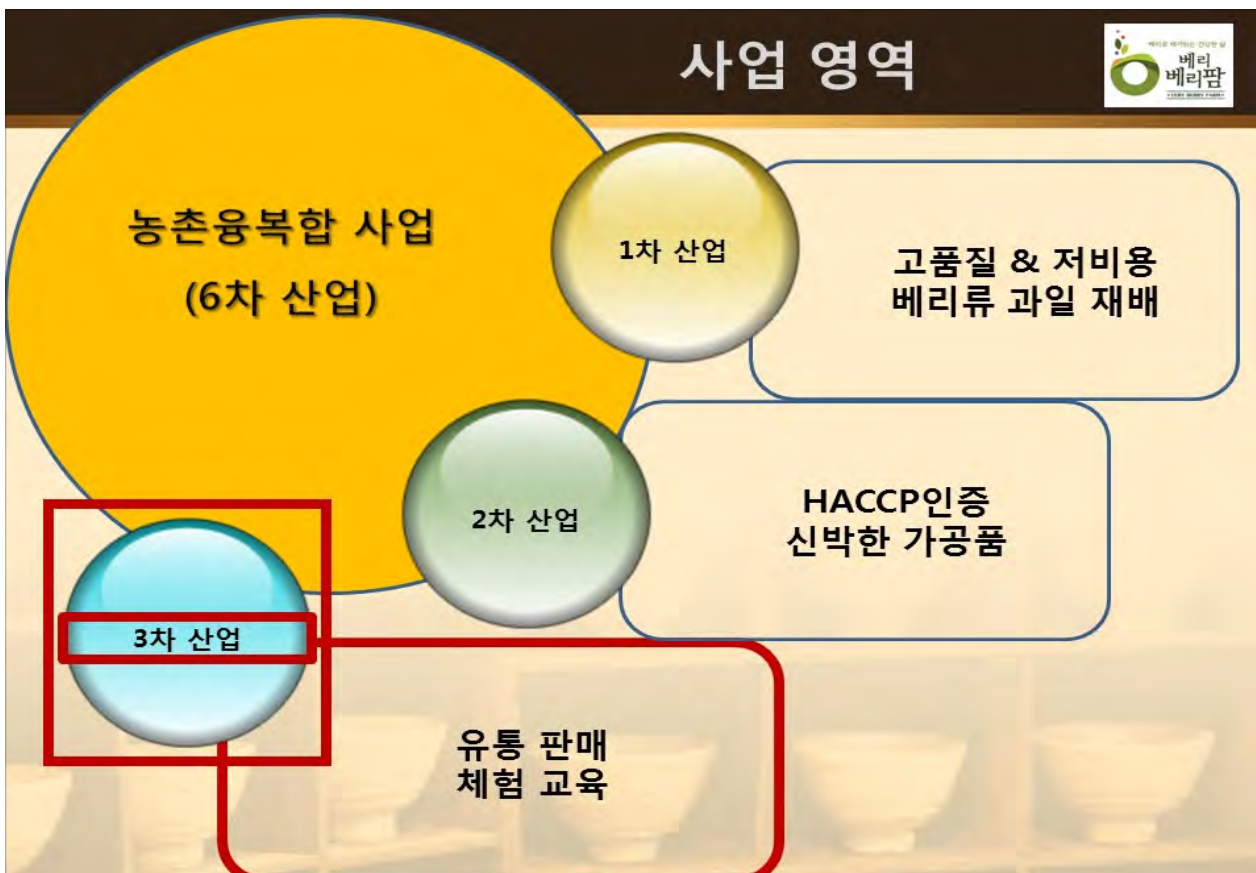


HACCP 인증 가공공장



가공품







홍보 마케팅



국내 전시회



해외 전시회



블루베리 세계 연결







블루베리 교육 사업



2011 블루베리 캠프세미나



2012 블루베리 캠프 세미나



2013 블루베리 캠프 세미나







블루베리 선진농가 방문



블루베리 가공품 교육





호주 블루베리 견학단



중국 블루베리 견학단





체험 교육 사업



Green Econo Class



고풍과 자연 속에서 숨쉬는 살아있는 경제 학습 프로그램





선비문화 체험교실 현장



용문서원 선비문화 체험교실



환경, 건강, 배려를 실천하는 녹색식생활 체험 학교

건강, 환경, 배려를 배우는 녹색식생활 체험 교육 프로그램

녹색식생활 체험교육 현장



녹색 식생활 체험학교



녹색 식생활 체험학교



녹색 식생활 체험학교



녹색 식생활 체험학교

로컬푸드 사업



로컬푸드 농산물 직거래장터



- 매주 토요일
- 공주시 법원
- 2014년 6월 ~ 5년차!
- 공주시민과 함께 하는 공동체장터

로컬푸드 농산물 직거래장터



고마드림 페스티벌



2017

고마드림 페스티벌

Gongju Gomo Dream Festival

로컬푸드장터 · 손맛나는 공예품 · 플리마켓 · 다양한 체험과 공연 · 경품행사

4.15 | 토 | ~ 16 | 일 |

오전10시부터 오후6시

공주고마아트센터 앞





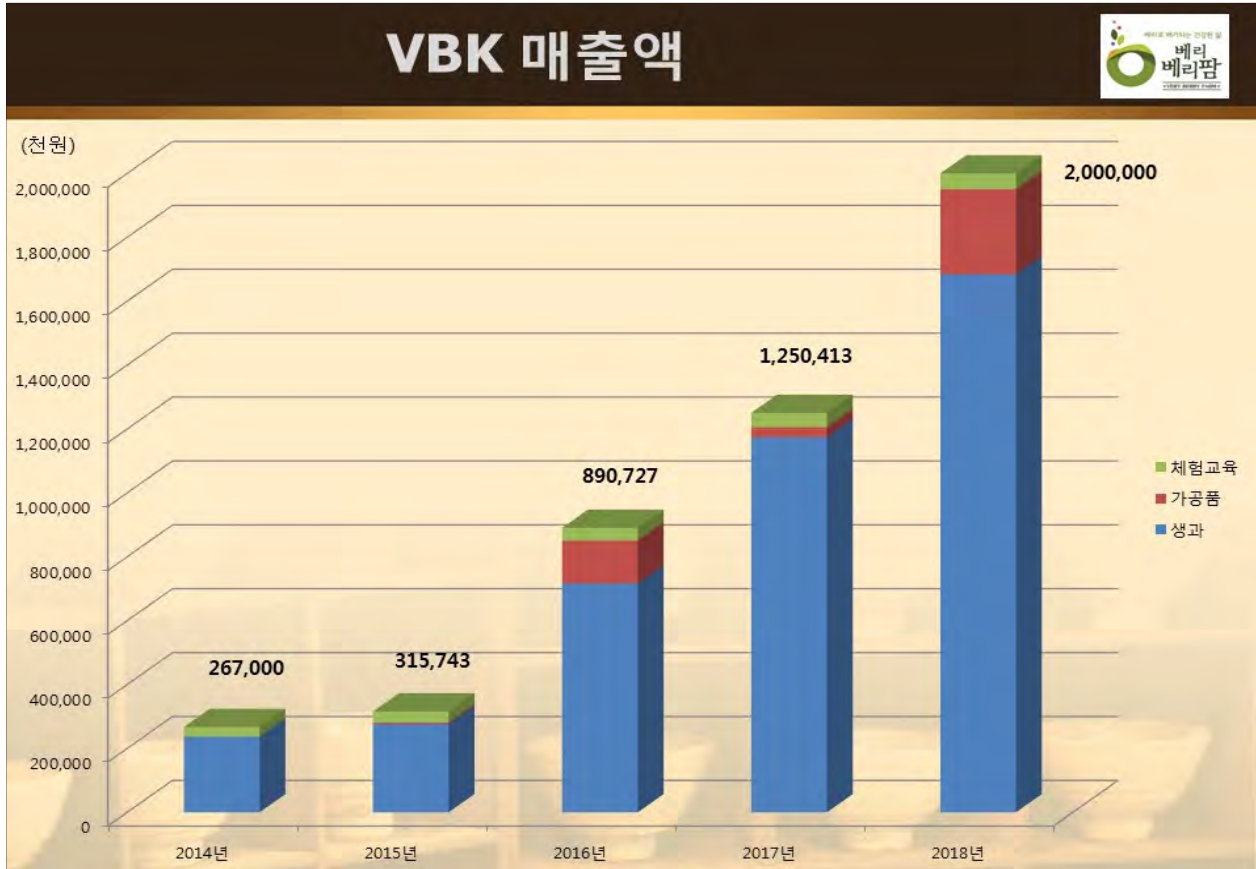






실 적

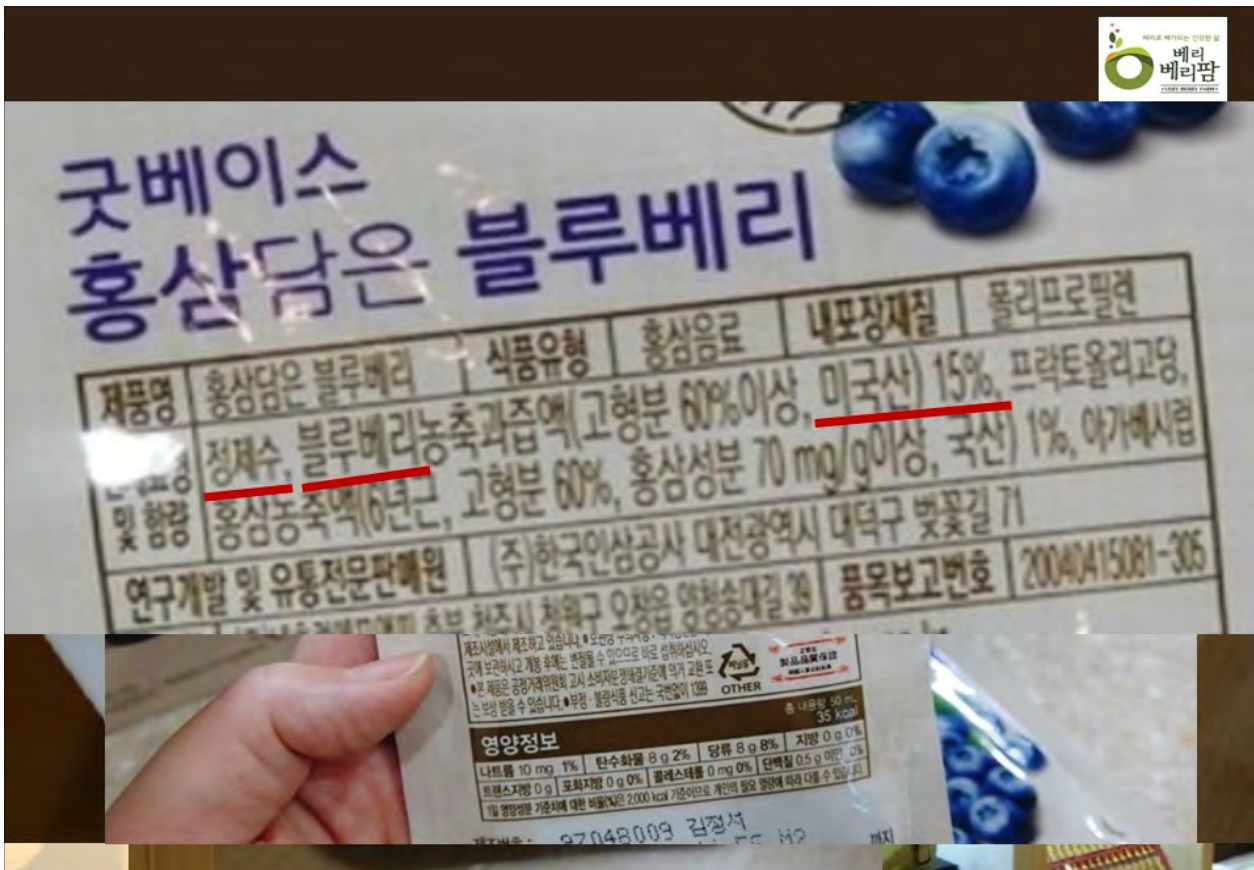






Why??







목 표





2017년 우수사례

이명한한복 이명한 대표





협업을 위한 각 영역 전문성 보유

청유리원

- 식품가공기능사자격증
- 꽃꽂이/꽃차전문 자격증 2급
- 천연염색 전문가 자격증
- 전통 된장/고추장 등 장류 자격증 2급
- 충남교육청우수농촌체험 학습장 인증
- 천연비누 제조사 자격증

봄초여

- 강황/어간장 제조방법 특허 외 2건
- 봄초여어간장 외 냉동된 채소 등 상표등록 2건
- 식품가공기능사 자격증, 장아찌 제조 자격증
- 아동식습관코치 전문가 자격증, 아동 지도/심리 상담사 1급 수료증 12개
- 농촌교육농장 교사양성과정 수료
- 모바일 마케팅지도자 자격증 3급

6차산업 인증 교육농장 체험지도사

이명한 한복

이명한 한복

- 수공예제작방법 및 교구 특허출원중, 상표 (한복,인형,펜꽃이) 4개 보유
- 중학교 교과수록
- 한복21년 (국내외 한복패션쇼)
- 플로리스트, 천연염색 관련
- 농촌진흥청&교육부 교육농장 인증
- 농업대 체험프로그램학과 졸업.
- 리더.마케팅과정 수료-10개

청.초.한 협업 프로그램

농촌의 의/식/주 테마형 협업 프로그램 개발확대

의 衣

**이명한
전통문화체험학교**

한복체험, 연자방 한복 제작, 한복팻치공예
자연학습 동물.솃대공예.문화탐방체험,
한복구두공예, 염색체험, 전래놀이,
구연동화.계절체험

식 食

봄초여

이화곡달리고추장체험, 들밥체험, 연잎 인절미
다도체험, 연잎밥(6월), 김장체험(10월)

주 住

청유리원

다육 화분+ 다육심기, 다육아트체험
딸기, 파프리카, 토마토 심기체험
한지공예(칠보.디지털아트)

청·초·한, 전국방송에서 화제!



5



II. 청·초·한 제 각각의 색깔을 내지요

4

의 -문화 = 이명한 한복쟁이의 이유있는 변신, 이명한



蓮(연) 농부, 한복디자이너, 농촌과문화의 만남

힐링 포인트 : 신명나는 노후

10

이명한 한복 6차산업 비즈니스모델 교구학습 키트개발-연자방한복.패치

1차 - 연농사



2차- 연 잎/줄기/뿌리 가공



3차 - 체험관광



11



이명한 자연에서 교구를 만나다.



이명한 공동체 놀이활동으로 또 다른 길을 열다.



식- 문화= 봄초여 장아찌 등 전통식품전문가 배정숙



봄과 초여름의 장아찌, 고추장, 어간장
힐링 포인트 : 안정적 노후

8

봄-초-여 6차산업 비즈니스모델 교구학습 키트개발-즉석고추장키트

1차 - 계절농산물



2차 - 장아찌.어간장



3차 - 체험관광



9

주 - 문화= 청유리원 다육여왕 강금순



3남매의 의기투합! 선인장과 다육 희귀종 국내 최다

**힐링 포인트! : 행복한
노후**

6

청 - 유리원 6차산업 비즈니스모델 교구학습 키트개발-인테리어다육아트

1차 - 다육.선인장



2차 - 수제화분



3차 - 체험관광





III. 청 · 초 · 한 협업의 현장속으로

12

★ 협업의 6차산업 성공을 위한 6대 원칙



- 하나** 프로그램 운영 수익은 셋이 동등하게 나눈다.
- 둘** 어느 농장에서 진행하더라도 최선을 다해 돕고 고객을 만족 시키자.
- 셋** 본인 프로그램이 들어가지 않더라도 보조 교사로 서로 돕자.
- 넷** 체험 진행 시 서로 피드백하고 장단점을 냉철히 이야기한다.
- 다섯** 청초한 내부 문제는 외부 유출 NO! 반드시 우리가 해결한다
- 여섯** 체험 농장 개별 활동(체험, 출강 등)시 청초한 협업 홍보한다.

14

★ 협업의 6차산업 성공을 위한 3차 체험 집중 포인트

**농촌진흥청·논산시
농촌교육농장 인증**

체험농장-단순 1회성
농촌교육농장- 교과과정과 연계 한
체험학습 교육농장
다회차(3회 이상-6회) 프로그램

**교육부
진로체험기관인증**

자유학기제- 초·중·고 확대
직업·진로 체험기관 인증

**교구학습키트개발
다육·고추장·한복공예**

전국학교 택배발송(수업자료첨부)
교과연계 의·식·주 체험학습교구
이동수업이 가능.

□ 교육활동매뉴얼 <이명한 전통문화 체험학교>

대분류	중분류	소분류	세부교육활동내용	학교교과관련요소
연	종류	수련 식용연	<ul style="list-style-type: none"> - 연의 다양한 종류를 알아본다 - 연의 종류에 따른 특징과 형태를 비교 분석해 본다 - 연의 구조에 대해 알아본다 - 연에 같이 사는 생물에 대해 알아본다. - 연과 함께 서식하는 생물의 특징을 알아본다. - 연과 생물 : 올챙이, 개구리, 매기, 개구리밥, 뱀, 매뚜기, 사마귀 등 	<p>5-1학년: 과학- 98-101 식물의뿌리-다양한 종류알기</p> <p>5-1학년: 과학- 102-103 식물의줄기-줄기걸 모양,기능알기</p> <p>5-1학년: 과학- 108-115 식물의잎,잎의모양과기능알기</p>
	쓰임	요리 차 분말	<ul style="list-style-type: none"> - 연의 쓰임에 대해 알아본다 - 연의 영양과 효능에 대해 자세히 알아본다 - 연의 다양한 쓰임을 알고, 요리로 활용할 수 있다. - 연의 다양한 변신에 대해 알아보고 - 연을 활용한 요리를 실습하고, 그 맛을 표현할 수 있다. - 연 요리 : 연근, 연잎밥, 썰러드, 떡, 빵, 자, 백숙 등 	<p>5-1학년: 과학- 111- 식물의잎의구조와기능알기</p> <p>5-1학년: 과학- 116-117 식물의꽃구조와기능</p> <p>5-1학년: 과학- 118-121 식물의열매구조와 기능알기</p>
	이야기	꽃말 교훈	<ul style="list-style-type: none"> - 연의 꽃말을 알고 그 의미를 이해할 수 있다. - 연의 순결함과 청순의 꽃말을 알아본다 - 연과 불교와의 관계에 대해 알아 본다. - 연을 소재로 한 다양한 동화를 찾아본다. - 연과 관련된 전통문양을 찾아보고, 표현해 본다. 	<p>5-1학년: 과학-4단원 작은 생물의 세계.주변의 작은생물</p> <p>5학년: 실과- 66-67 4.나의 영양과식사.영양과 ㄱ품</p>
	환경과 구조	햇빛 물 꽃 줄기 잎 뿌리	<ul style="list-style-type: none"> - 연의 한 살이에 대해 알아본다 - 연의 구조와 각 기능에 대해 알아본다. - 연이 잘 자라는 환경에 대해 알아본다. - 연을 심어보고, 집에서 키워볼 수 있다. - 연의 생김새를 보고 그림으로 그려본다. - 연의 한 살이 : 종근씨앗심기, 꽃 개화기, 연잎,연근수확 	<p>1-2학년:통합교과중가을- 72-77 추석의 준비와 추석에먹는음식</p> <p>2-1학년: 아 재미있구나! 14-15 새싹-새싹이 땅을 뚫고 나오는 모습</p> <p>4-2학년:식물의 세계 11-14 식물의뿌리별 특징</p>

<이명한 전통문화 체험학교> 학년별 다회차 교육프로그램

대상	주제	교육배경	세부주제	교육활동
저학년(1~2학년)	연꽃속에 공주가 되고 싶어	연의 일생에 대해 알아보고 버릴 것 없는 연의 쓰임과 꽃말, 교훈10가지를 통하여 마음의 아름다움과 긍정의 언어로 예쁜 마음을 키워요	1. 연꽃아 반가워 2. 연꽃.연잎.줄기- 친구에 대하여 알아보기 3. 연잎이랑 함께 놀아요. 4. 연잎.줄기는 요술쟁이	- 내 친구 연꽃의 그림을 그려요 - 연의 종류에 대해 알아보기 - 연이 주는 교훈을 배워요 - 버릴 것 하나도 없는 귀한 친구 - 연의 일생을 알고가요 - 연잎으로 물방울 옮기기 놀이. - 연잎으로 우산놀이 - 구멍송송·도장찍기. - 연줄기로 빨대만들어 물마시기
중학년(3~4학년)	한복입고 덩기떡 콩떡!찰떡궁합	옛 조상들이 생활했던 한복을 입고 연잎밥 인절미를 만들면서 과거와 현재의 생활 변화를 알수있어요.조상들의 지혜를 배워요	1. 한복입은 내모습 2. 한복의 종류를 알고가요 3. 연잎밥이 떡이 된다고? 4. 할머니 할아버지 감사합니다.	- 한복입는 방법을 알고가요 - 한복은 아름다워·우수성을 알아요 - 궁중에서입는 한복을 알고가요 - 양반들이 입는 한복을 알고가요 - 서민이 입던옷을 알고가요 - 연잎으로 밥을 지어요. - 덩기떡 콩떡? 전통방식으로 떡만들어요. - 떡의 종류에 대해 알고 가요 - 조상들의 지혜와 성실함을 배워요. - 한복의 우수성을 알고가요 .-

<이명한 전통문화 체험학교> 학년별 다회차 교육프로그램

대상	주제	교육배경	세부주제	교육활동
고학년(5~6학년)	나만의 홀렐룩 디자인 하기	한복패지 공예를 통하여 직접 디자인하여 홀렐룩을 제작할수 있다 .바느질 기법의 기술제작 방법으로 흥미.창작 집중력을 키울수 있다.	1. 내가 한복디자이너? 2. 홀렐룩의이름은무엇일까? 3. 원삼과 활옷제작하기 4. 직업 진로중 한복디자이너는가 되든다면 어떨까?	- 한복디자이너의 직무활동 알아보기 - 여자는 원삼과 활옷이 있다. - 원삼과 활옷은 누가 입어요? - 남자는 사모관대를 입어요. - 실기수업을 통하여 색채감각. 창의력 집중력 재활동의 가치를 배워요 - 내가 직접 디자인하고 만들어요 - 첫작품에 뿌듯함으로 내가 디자이너가 되었어요 - 내한복디자이너가 되는길은? - 한복디자이너가 되었다면? - 직업 진로 탐색으로 한복디자이너와 함께하는 꿈 이야기. -

청·초·한 의 향기가 전국으로

SNS



- 청·초·한 각 온라인 채널 운영(홈페이지, 스토어팜, 팜포유)
- 블로그(상위 1%) 주 3회이상 상시 운영
- 꿈길 등록(교육부)
- 교과연계마을학교등록(교육청)
- KBS, TJB 대전방송 출연

Off-line



- 박람회, 6차산업특산물 매장,
- 텃밭 명예교사, 팜포유, 체험연구회
- 로컬푸드, 팜파티
- 지역축제부스현장, 멘토강의
- 찾아가는 학교,

교과연 계 다회차



- 체험 -1회성의 체험이 아닌 교과연계학습 교육 농장
- 다회차(3회~6회)프로그램, 계절별 특별프로그램 지속 개발
- 프로그램 지적재산권 확보

22

현재진행-추진방향,전략 확대

SNS



- 청·초·한 각 온라인 채널 운영(홈페이지, 스토어팜, 팜포유)
- 블로그(상위 1%) 주 3회이상 상시 운영
- 꿈길 등록(교육부)
- 교과연계마을학교등록(교육청)
- KBS, TJB 대전방송 출연

Off-line



- 박람회, 6차산업특산물 매장,
- 텃밭 명예교사, 팜포유, 체험연구회
- 로컬푸드, 팜파티
- 지역축제부스현장, 멘토강의
- 찾아가는 학교, 평생학습박람회
- 교육박람회 6차산업홍보

교과연 계 다회차



- 체험 -1회성의 체험이 아닌 교과연계학습 교육 농장
- 다회차(3회~6회)프로그램, 계절별 특별프로그램 지속 개발
- 프로그램 지적재산권 확보

22

농촌 융복합현장 다큐에 출연하다.

일전 TV에 나왔던 장면 캡처해서 넣으세요

청·초·한 협업 프로그램 특징 - 따로 또 같이

청·초·한
(상표출원번호 넣으세요)

다육 식물 체험
다육 공예 체험



딸기 고추장 체험
들밥 체험



연자방한복
한복 토탈 패치 공예
연자방 펜꽃이



19



16



17

협업의 효과



18

기대 효과



18

청·초·한 의 향기가 전국으로



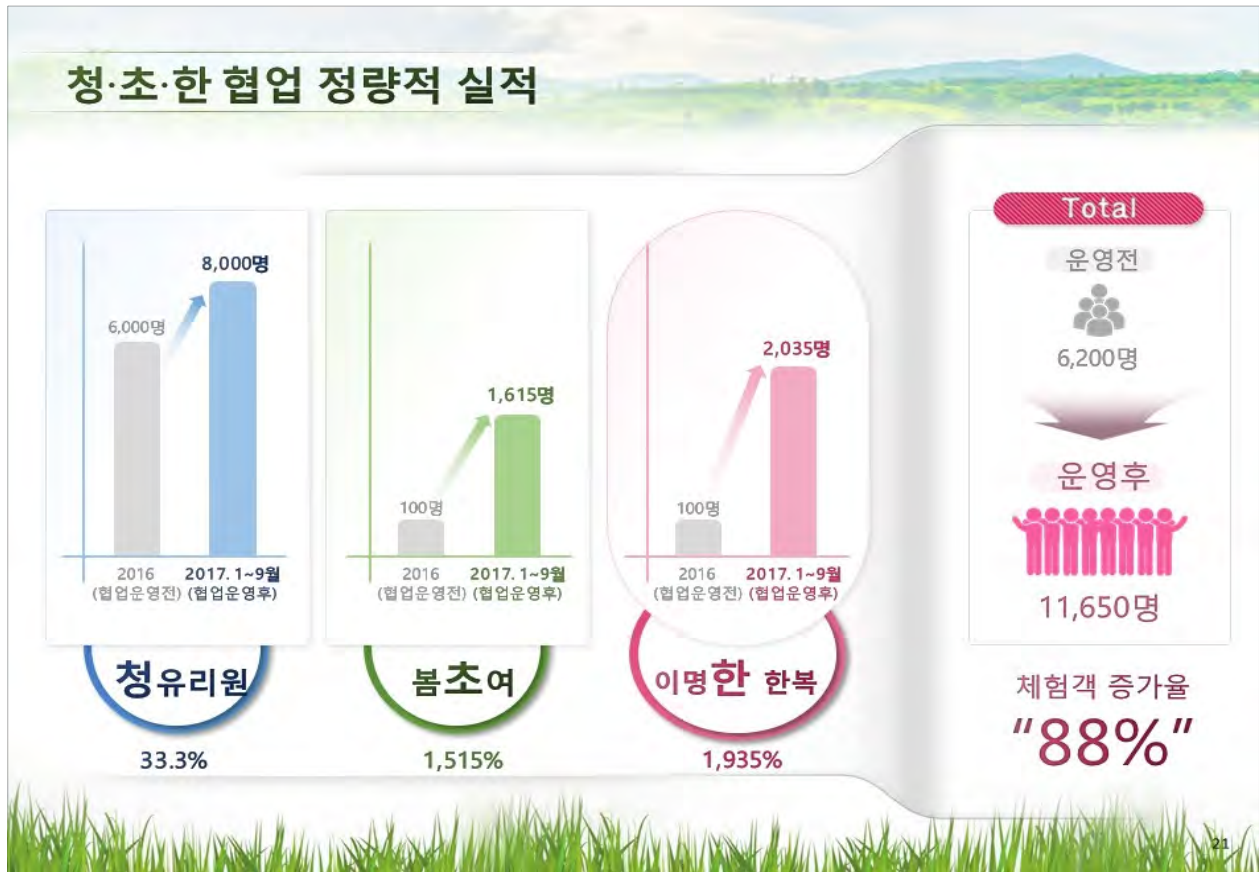
23

청·초·한 협업 현장을 엿보다 - 6가 농부 협업모델



농촌의 새로운 변화-TJB 8뉴스 방영

24



청·초·한 미래발전전략1 - 협업전문성 강화

“ 협업을 통한 문제해결 ”



- 다양한 프로그램 구성
고객의 다양성
- 끊임없는 협의와 조정
차별화된 프로그램 필요
- 지역주민과 함께 가기
꿈을 향한 지속성장

26

청·초·한 미래발전전략2 - 지역연대 시너지

마을발전 기여



- 마을 어르신들의 이름표 찾기
구연동화-00할머니
(텃밭 할머니-뚝딱 할아버지)
- 농산물 - 직거래
논산공설운동장
로컬 푸드 - 매월 1,3주차
팜포유 - 매월 2,4주차
체험장에 판매대 운영

지역연대 강화



- 유교문화 - 종학당
조선-사립고등학교
(문무관40여명 배출)
차량10분코스 (체류)
- 명제고택
- 노성산성
- 강경의 옥녀봉
- 근대문화 탐방
- 관측사 / 탐정호

농업기술센터, 교육지원청



- 체험연구회
- 팜포유 협동조합
- 로컬협동조합
- 농업대학
- 마케팅
- 교육지원청
- 초·중·고. 교과연계.
- 청소년 수련인증준비
- 유치원 협회 알림

28

청·초·한 미래발전전략3 - 차세대 양성

청유리원



이름: 이정준(30)

공주대학교,
원예학과 석사 졸업
현재 후계 양성 중

봄초여



이름: 안용주
(26)

대전기술대학교 졸업
후계 양성 중

이명한한복



이름:
김유진(22)

한국복식과학과
3학년 재학 중
후계 수업 중

27

청·초·한 차별화 중장기 전략 및 비전



28





시·군 전문자문단 운영계획 및 토론

MEMO

[illegible]

MEMO

[illegible]

MEMO

[illegible]