

제2회 청년들의 농업농촌 컨퍼런스: 청년 농부의 탄생

# 청년 농업인 육성을 위한 실천농장 현황과 확대 방안

충남연구원

2018.12.15

김기흥  
(kimkh@cni.re.kr)

## 청년 농업인 육성은 필요한가?

- 농촌 인구의 감소, 농업 인구의 고령화
- 홍동 문당리에서 유기농업은 계속될 수 있을까?
- 농촌의 지역공동체는 유지될 수 있을까?
- 청년 농업인에 대한 관심 급 부상(문재인 정부, 지자체 등)

## 청년 농업인 육성을 위한 실천농장은 필요한가?

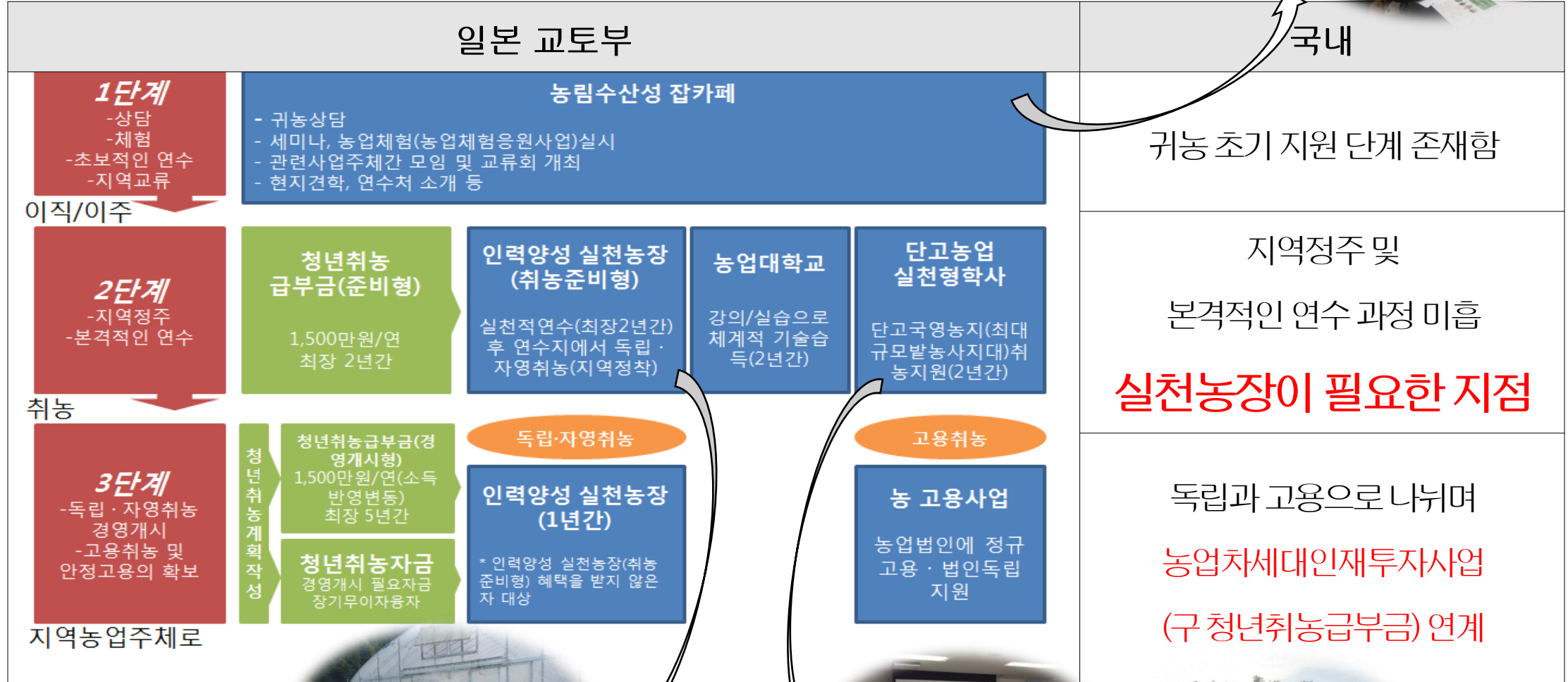
- 청년 농업인 육성 정책의 방향은 '농업인' '육성' 통한 '창농'
- 체계적인 준비 과정은 있는가?
- 실제 농업을 경험하고 실습하면서 농업적 소양을 기르고 농촌 지역 공동체 일원으로서 농촌적 소양도 배워갈 수 있는 지역 차원의 실천적인 농장(이하, 실천농장) 필요
- 현장 단위에서 자생적으로 생겨나고 있는 실천농장에 대한 역할과 과제 검토 필요

# 충남의 청년농업인 육성 정책 사업

구분	성격	후계농업인	귀농인	귀농인이 아닌 자
농업	창업	-4-H영농정착지원사업(2010~2017) -후계농업경영인 지원 -청년창업형 후계농업경영인(청년창업농) 영농정착 지원사업(2018~) -청년 농업인 창농 공모 사업(2017)	-청년농산업창업지원(2016) -청년창업형 후계농업경영인(청년창업농) 영농정착 지원사업(2018~) -청년창농안정지원(2016~2017) -친환경 청년농부 사업(2017~) -귀농귀촌정착지원(귀농귀촌설명회)	-귀농귀촌정착지원(귀농귀촌설명회) -(대학생)농대 영농창업특성화사업
	교육	-청년 농업인 경쟁력 제고사업(2015~2016) -4-H대학운영(2016년부터 창농스쿨 전 환)(2013~2017) -청년 농업인 전문가양성 PETC 프로젝트(2017) -영농승계 청년 농업인 네트워크 역량강화(2017) -4-H 육성을 통한 네트워크 활동지원(2017)	-귀농인 선도농가 현장실습(멘토멘티제)(2013~2017) -귀농귀촌 교육	-도시청년 농업농촌 캠프 운영(2016~2017) -도시청년 초보농부 플랫폼 조성(2017) -농가숙박형 귀농귀촌 교감 프로그램 운영(2016~) -귀농귀촌 교육 -(고교생)특성화농고 인력육성 프로그램
농업 외	소득			
	주거		-귀농귀촌정착지원(귀농인의 집) -귀농 주택자금 지원	
	공동체			

출처: 김기홍(2018), 청년농업인 지원 정책 방향에 관한 연구: 충청남도 사례, 농촌지도와 개발, 제25권 제3호, pp. 161-173

# 일본 교토부 사례와 실천농장의 위계



# 청년 농업인 실천농장 조사

- 대상: 청년 농업인을 대상으로 하는 농업 실습 농장 총 8개소
- 면담: 농장의 책임자 및 멘토
- 조사 기간: 2018년 8월 16일~11월 14일

성격	농장명	지역
귀농귀촌 자원	금산군 체류형농업창업교육센터	충남 금산군
	순창군 귀농귀촌지원센터	전북 순창군
	화천군 한장귀농학교	강원 화천군
자체사업	밀양김물생태학습관	경남 밀양시
	젊은협업농장	충남 홍성군
	향꾸네협동조합	전남 곡성군
충남 친환경청년농부 사업	들녘영농조합법인	충남 논산시
	아름드리영농조합법인	충남 아산시

# 청년 농업인 실천농장 8개소 현황



항목	귀농귀촌 지원			자체			충남 친환경농부 사업	
	금산 체류형 농업창업 교육센터	순창군 귀농귀촌 지원센터	화천 현장귀농학교	밀양 감물생태학습관	홍성 젊은협업농장	곡성 항꾸네협동조합	아산 아름드리 영농조합법인	논산 들녘영농조합
설립	2016	2013	2009	2013	2012	2012	2013	2017
청년사업시기	2016	2017	2009	2013	2013	2018	2017	2017
교육생 수(2018)	5	5	5	0	5	4	4	12
관리자	파견 1명	총 4명. 교장, 사무국장, 교육팀장, 청년팀장	총 3명. 교장, 사무장, 교육팀장	총 3명. 관장 신부, 부관장 신부, 사무국장	책임자 1명	총 2명. 대표, 사무국장	책임자 1명	총 2명. 대표, 이사
취지	체류형 귀농교육으로 지역정착유도	비슷한 청년들과 함께 정착에 대해 고민	지역에 귀농하는 친환경농 자립 청년 양성	청년층을 위한 농업학교를 만들기 위해 마련	고용은 어렵고 농업 교육으로 지역에 독립시키자	물적, 인적 기반 없는 청년층 도와주자	지역의 고민, 친환경농부사업 계기	친환경농민조직 화, 친환경농부사업 계기
교육기간	3월~2월	2월초~11월말	4월 중순~11월	-	1월~12월	-	1월~12월	1월~12월



# 청년 농업인 실천농장의 운영\_조직, 기본 농업, 룰

항목	귀농귀촌 지원			자체			충남 친환경농부 사업	
	금산 체류형 농업창업 교육센터	순창 귀농귀촌 지원센터	화천 현장귀농학교	밀양 감물생태학습관	홍성 젊은협업농장	곡성 향꾸네협동조합	아산 아름드리 영농조합법인	논산 들녘영농조합
① 조직								
조직 형태	없음	사단법인(귀농운동본부)	영농조합법인	영농조합법인 (방치 상태)	다중이해자 협동조합	협동조합	영농조합법인	농업회사법인
의사 결정권	따로 없음	귀농운동본부, 거버넌스 운영: 사업 군 승인, 사무처 결정	귀농자 6명, 의사결정자는 교장과 사무장	지역 주민 15명, 현재 운영 안 됨	지역 주민 50여명	귀농귀촌인 중심 30여명	친환경농가 40여명	친환경농업인연합회 회원 50여명
② 기본적인 농업								
품목	시설재배(딸기, 표고버섯, 상추, 고추 등)	밀, 시설채소	산채농사, 시설채소(파리고추, 애호박)	논농사, 축산, 노지채소	논농사, 시설채소	논농사, 노지채소(고추, 감자, 깨 등)	논농사, 시설채소(오이, 호박, 토마토, 상추, 깻잎), 과수	논농사, 시설채소, 딸기(60% 계획 중, 내년 봄부터 출하)
기술 습득 기간	50시간+역량개발 40시간(필수), 귀농대학100시간	단기 1박 2일, 중기 4~6주, 장기 1년	단기 8박9일, 장기합숙 8개월	1년. 매달 한 번씩 (가톨릭농민회, 부산교구밀양분회)	1년~2년	1년(계획 중)	2년	2년
기술 교육 여부	기본적인 농업재배 관련 기술 및 농지법, 주택교육	농정원 과정, 센터교육 활용, 함께 배워가는 방식	기본적인 농사교육, 단기 5회, 농정원 2회, 귀산촌 2회, 생활기술, 적정기술 등 연 1~2회	함께 지내면서 같이 배워가는 방식	기본적인 농사 기술 교육, 특강에 의한 다양한 교육	계획 중. 난로, 화덕, 적정기술, 용접, 목공 교육 포함	현장 수시 지도, 필요에 따라 교육	기본적인 농사교육, 친환경작기, 방제(천연농약 제조)
③ 몸, 버릇 등 경험								
룰	자유롭게 맡기고 있음	오전 4시간:동절기 8~12시,하절기 5~9시	9~18시(봄,가을) 5시 반(5월말)	새벽 일하기. 9시 조회. 8시, 12시, 6시 식사	7시 시작	“농사는 같이 지어야 한다” 는 원칙	자유롭게 맡기고 있음	7시~저녁



# 청년 농업인 실천농장의 운영\_물적, 인적 기반

항목	귀농귀촌 지원			자체			충남 친환경농부 사업	
	금산 체류형 농업창업 교육센터	순창 귀농귀촌 지원센터	화천 현장귀농학교	밀양 감물생태학습관	홍성 젊은협업농장	곡성 향꾸네협동조합	아산 아름드리 영농조합법인	논산 들녘영농조합
④ 물적 기반								
규모 및 시설	100평 개인 텃밭, 실습농장(딸기, 표고버섯, 약초와 블루베리 50평)	하우스 4동, 노지 5,000평 (밀 재배)	하우스 700평, 노지 1,500평, 임야 4만평	논 2,800평(300평 임대), 노지 800평, 내년 2,000평 예정	하우스 1,500평, 논 3,000평, 다목적 회관	논 400평, 밭 700평(임대), 공방, 목공실, 카페	하우스 2동 +알파	기존 법인 하우스 40동, 100동 추가 예정. 6차산업화시설 매입
농지 임차	센터 소유	센터 소유	임대	일부 소유	임대	일부 소유	일부 소유	임대
생활비	없음	없음	농산물 소득 분배, 통장 각자 관리	50만 원/월	농산물 소득 분배 50만원/월(1년차), 100만원/월(2년차)	자기 소득	자기 소득	200만원/월
보조금	군 지원, 국도비 하우스지원사업	청년귀농장기교육, 군 지원	청년귀농장기교육, 군 지원	없음(부산 가톨릭 센터, 가톨릭 농민회)	청년귀농장기교육 삼선장학재단 지원 (30만원/월/명*3)	없음 (협동조합, 후원금)	청년농부사업	청년농부사업, 학교급식사업
융자	없음	없음	없음	없음	없음	없음	농림부후계영농자금	없음
⑤ 인적 기반								
책임자의 역할	교육센터 내 공무원 파견 1명, 지역 멘토	소장, 지역 멘토. 역할 큼	교장 및 이장 출신 혹은 이장, 졸업생, 지역 멘토(산림) 역할 매우 큼	신부님. 원칙과 철학이 강한 편	총괄하고 있으며 역할 매우 큼	역할 큼	그렇게 크지는 않음. 내년부터 프로그램 계획 중	작목별 지역 멘토 10명. 역할 매우 큼
지역공동체 활동 참여	각자 역량	지역 동아리 활동	4H 모임, 6~7기:지역 농사도우미 역할. 외국인 노동자	밀양시 생협 등 너른마당, 송전탑 공간	다양한 활동 기회 있음	곡성청년들(후계농) 모임, 전국 싱글 모임	한살림 청년위원회(예비생산 자제도 활용 중)	없음



# 청년 농업인 실천농장의 운영\_동기, 생산, 판로, 진로

항목	귀농귀촌 지원			자체			충남 친환경농부 사업	
	금산 체류형 농업창업 교육센터	순창 귀농귀촌 지원센터	화천 현장귀농학교	밀양 감물생태학습관	홍성 젊은협업농장	곡성 향꾸네협동조합	아산 아름드리 영농조합법인	논산 들녘영농조합
⑥ 동기								
교육적 장치	포함, 자치회 활동	자유롭게(토종 모임 등). 농창업교육(죽공예,유통)	프로그램에 포함. 휴 강독 숙제 부여	계획 중	저녁 시간 교양강의, 마을세미나 참석	내년에 계획 중. 책 추천 정도	내년 프로그램 계획 중. 1박2일 행사 등 예정	작부, 인문학 강의 계획 중, 아직 척박
교사로서의 역할	없음	없음	큼	자율적	개인 면담 및 지도	도움 요청 시	없는 편	권역 대표 멘토 역할
통제권	자율적	자율적	있음	자율적	새벽 출근 시간 명확히	자율적	있는 편	있음
⑦ 생산								
재료비	교육센터 전체 운영비1억, 실습농장 3천만원/년	지원금으로 1인당 100만원 (센터부담)	210만원+알파, 단기교육 실습비	240만원	전체 지출의 20%. 밥 값10%	자기 농사 (자부담)	각각 다름	-
인건비	센터 관리비로 일부 발생함	관리자(일당 5만원)	없음(5월 중순~7월 중순 사람 쓰기도)	없음	전체 지출의 70%	없음	자가노동 가족 도움받는 경우도	2,700만 원/월
임차비(토지)	없음	사업에 따라 다름	농사규모에 따라	없음	25만원/10a/년	농지 임대해 줄 예정	1백만 원(하우스500평)	없음
⑧ 판로								
판매처	자급자족, 일부 지인 판매	직거래(꾸러미), 지역장터, 학교급식 등	강원유기농(두레생협 연합), 작년 인증 취소 가락시장 판매	내부 처리. 우리농 살리기(밀양분회)- 부산교구	홍성유기농 70%, 직거래 30%(식당들)	자급자족, 쌀은 지인. 청년쌀은 다 팔아줌. 향후 가공. 프리마켓	각자 (1명: 한살림, 2명: 인터넷 판매, 1명: 롯데, 직거래)	학교급식 70%, 롯데, 대형마트, 로컬푸드매장 30%
⑨ 향후 진로								
농지 임차	지역에서 가능	텃밭	지역에서 가능	지역에서 가능	지역에서 가능	지역에서 가능	지역 정착 목표	지역에서 가능하도록
거주지	지역 정착	순창 쉽지 않음, 5년 장기 임대 예정	4~5년 임차 1,기숙사, 임시 관사 2,기타 2채	지역 정착	지역 정착(마을 폐가)	지역에서 가능	지역 정착 목표	단기성 무상 체류시설 지원 예정

# 시사점

- **조직 형태:** 지속성과 유지, 관리 측면에서 중요
- **농업적 기반:** 안정적인 소득을 위해 **시설채소** 필요. 추후 **논농사나 노지 채소** 등 다양한 작목 전환
- **기간:** 1년의 장기 과정 필요. 단기, 중기 과정도 개설 필요
- **룰:** **실제 농민**의 생활을 고려하면 경험해볼 필요가 있음
- **물적 기반:** 교육생 수 반영. **교육 기능** 고려하면 적정 규모 필요, 농지 외 관련시설(카페, 목공실, 다목적 회관 등) 확장 추세, **최소한의 생활 유지** 위한 장치 필요
- **인적 기반:** **책임자(멘토) 역할 중요**, **지역 공동체 활동**은 네트워크 형성 기능으로 연결되기 때문에 농장의 지역 내 역할 필요
- **교육:** 농사 관련 **자체적인 교육** 체계 마련되어야 하며, 농업기술센터나 귀농귀촌센터 등 활용, **농촌살이** 관련 교육 지역 정착에 도움, 농사 이외에 교양, 인문 혹은 자기 성장 위한 발판 마련 여부는 교육생들이 **향후 농적 삶**에 큰 영향을 줄 수 있음

# 실천농장의 특성

- (1) 유기농업이 기반이다
- (2) 지역 정착을 위한 전 단계로서 기능해야 한다
- (3) 교육적 기능이 바탕이 되어야 한다
- (4) 1년 정도의 장기 교육 과정이어야 한다
- (5) 작은 금액이라도 소득으로 되돌아 와야 한다
- (6) 지역과 함께해야 한다

# 그렇다면 실천농장 사례지는??

항목	귀농귀촌 지원			자체			충남 친환경농부 사업	
	금산 체류형 농업창업교육센터	순창 귀농귀촌 지원센터	화천 현장귀농학교	밀양 감물생태학습관	홍성 젊은협업농장	곡성 항꾸네협동조합	아산 아롬드리 영농조합법인	논산 들넉영농조합
유기농업이 기반이다	X	○	○	○	○	○	○	○
지역 정착을 위한 전 단계로서 기능해야 한다	○	○	○	△	○	○	○	○
교육적 기능이 바탕이 되어야 한다	X	○	○	X	○	△	X	X
1년 정도의 장기 교육 과정이어야 한다	○	○	○	○	○	○	○	○
작은 벌이라도 소득으로 되돌아 와야 한다	X	△	○	X	○	△	○	X
지역과 함께해야 한다	△	○	○	X	○	○	○	○

# 실천농장 역할

## (1) 청년 농업인 육성: 지역 농업의 승계자

- **지역 농업의 전수:** 지역이 처해있는 환경에 맞는 지역 농업을 실제 해 보면서 배울 수 있는 기회가 됨
- **인적 네트워크 형성:** 농업을 지원받는 것에 그치지 않고 지역 정착을 위한 다양한 정보의 근원지가 되며, 든든한 이웃 만들기 과정

## (2) 농촌 청년 육성: 농촌 지역 공동체의 일꾼

- **농촌 사회의 이해:** 지역 문제를 이해하고 농촌 사회와 부대끼는 과정
- **지역 문화의 계승:** 지역을 둘러싼 자연 환경과 그것이 만들어낸 지역 고유의 문화의 가치에 대한 이해, 농촌의 정체성과 지속가능성

# 실천농장 과제

## (1) 지역 단위 논의의 필요성: 당위성

- 지역 차원의 공감대 형성을 위한 지역의 논의(지역 법인, 협동조합, 멘토, 농지 확보, 거주 기반, 공동체 활동 등)

## (2) 실천농장 프로그램으로의 확대: 지속성

- 개별 사업이 아닌 타 사업의 연계 및 체계적인 과정으로 정립(청년창업 농 영농지원, 청년창업농 경영실습 농장 조성 임대 사업, 충남 친환경청년농부사업, 도시청년 초보농부 실천농장\_인큐베이션 팜 등)

## (3) 실천농장의 다면적 기능: 확장성

- 유기농업 학습장, 학생 체험농장, 귀농인 대상 교육농장, 사회적 농업 등

# 실천농장이 말하는 필요한 지원?

항목	귀농귀촌 지원			자체			충남 친환경농부 사업	
	금산 체류형 농업창업 교육센터	순창군 귀농귀촌 지원센터	화천 현장귀농학교	밀양 감물생태학습관	홍성 젊은협업농장	곡성 향꾸네협동조합	아산 아름드리 영농조합법인	논산 들녘영농조합
필요한 지원	-임대비(토지) 지원 -기술은 농업기술센터 -멘토멘티 -공동 형태는 책임불분명	-농촌청년육성 -추진주체와 목표의 다양성 -창조성 발휘 -멘토멘티 -주거와 생계 -중간지원조직 -사업 자율성	-운영비 지원 -생산력과 기술 관련 노력이 우선 -기반없는 농촌 청년층 지원 -토지, 주거 -전반적인 틀 제고	특별히 없음	-다양한 청년층 육성 -진로탐색강화 -교육농 과정 -멘토 -면단위 설치 -면보급소활용 -지역조직연계 -논농사로 확대 -중간지원조직	-주거 -지역 멘토 -운영비 등 최소한의 비용 지원 -자율적으로 시작된 사업 자체에 지원	-1,2,3년 코스 농사 경험과정 -2,3개월 거주하면서 지역사회 이해 -농사 맞는지 확인 과정 필요 -멘토를 스스로 찾게끔	-현장농업 연수교육시간으로 인정 -지원금의 자율성 -주거 -민간전문가 -지역법인 역할(멘토) 필요

## 참고로, 청년 농업인이 말하는 필요한 지원?

	A (후계농업인)	B (후계농업인)	C (귀농인)	D (귀농인)	E (귀농인이 아닌 자)	F (귀농인이 아닌 자)
청년 농업인 육성 방안 에 대한 의견	-농지임대 -멘토 -연구회	-기존 농민과의 문화 적 갈등 -농촌 가치 이해 -농촌 복지 홍보 -멘토, 인턴제 확대 -소농청년층육성	-토지매매, 임대 -농업기술센터에 만 의존하기 힘들 -농지, 취득세 등 관련 정보 연계 -청년 연령층 확대	-다양한 교육과정 급선무 -귀농인의 집 등 임 시거처 -공감대 및 정보공 유를 위한 단체 활 동	-농지임대 -귀농인의 집 등 임 시거처 -지역주민과 다양 한 교류 채널	-농지임대 -농촌 내 일거리 -거처 문제



# 청년 농업인 실천농장 확대 방안

## (1) 실천농장 내부적 측면

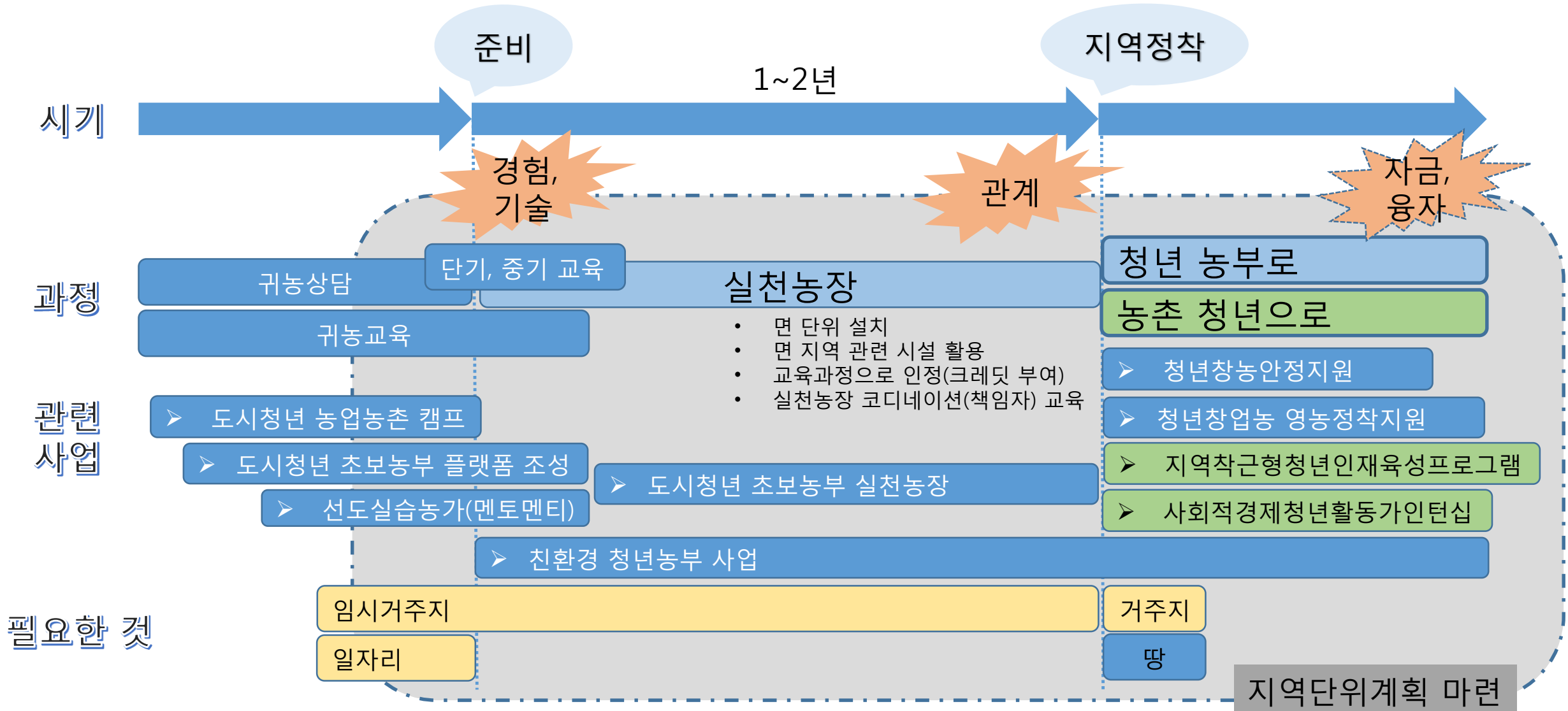
- **기본 인식:** 농촌 청년을 포함한 다양한 청년층 육성을 목표로
- **제도 정비:** 농사가 적성에 맞는지, 농촌이 맞을지 진로 탐색의 과정으로 꾸려져야 함
- **기반 정비:** 청년층 주거 문제, 생계비 보완 필요, 농장 운영 관련 인건비 및 비용 지원 필요, 농업기술센터 연계, 멘토 역할
- **교육 강화:** 교육생 체계적, 정기적 교육 기능 보완
- **지역 관계:** 지역의 다양한 조직과 연계하는 노력 필요

# 청년 농업인 실천농장 확대 방안

## (2) 실천농장 외부적 측면

- **국가 차원:** 다양한 사업과 연계(농업환경프로그램, 사회적농업, 귀농장기교육사업 등), 사업 우대
- **지자체 차원:** 현장 기반 지원 체계, 현장 시설 활용, 다양한 사업과 연계, 사업 우대, 포괄적 지원
- **지역 차원:** 지역협의체 구성, 지역계획 구상(일본, 사람농지플랜)

# 충남 청년 농업인 실천농장의 로드맵(안)



# 청년 농업인 육성 전략

- **청년 농업인의 다양한 역할 인식**

- 농촌에는 농업인은 물론 농촌에서 살아갈 다양한 구성원이 필요하다

- **청년 농업인의 통합적인 지원 체계**

- 청년 농업인 관련 정책을 통합적인 체계로 정비해가야 한다

- **지역 단위의 중간지원조직을 통한 융복합적 지원**

- 농지, 주거, 일자리에 대한 농업 인프라, 지역 사회 네트워크 등 사회적 자본, 교육적 지원, 현장 대응 등에 대해 지역의 다양한 단체(마을만들기지원센터, 6차산업화센터, 평생학습, 재활센터 등)와 함께 고민해 가야 한다

감사합니다!