



sweet+spot

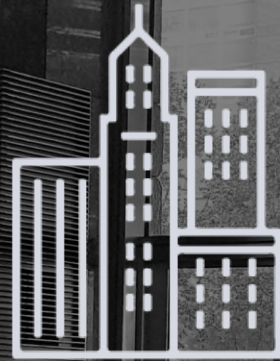
ADD VALUE & SHARE SPACE

COMPANY INTRODUCTION

OUR SERVICE

2

Business Model

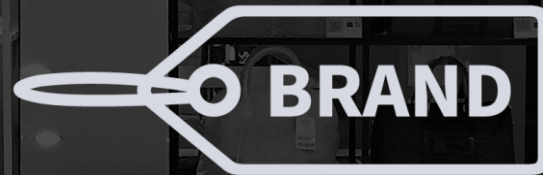


유동인구와 구매력을 구비한 공간에

OUR SERVICE

3

Business Model



브랜드와 마케팅 콘텐츠를 부여하면

OUR SERVICE

4

Business Model



그 공간에 가치가 창출됩니다.

공간 사용료 제공 / 유동인구 상승 → 주변 F&B 매출 상승

What's POP-UP Store?

5

POP-UP Store : 짧은 기간 **일시적**으로 운영하는 상점. **짧게는 하루, 길게는 몇 달** 정도의 한정된 기간 동안 운영하는 매장. 미국의 대형마크 타깃이 2002년 신규 매장을 설치할 공간을 마련하지 못하자 **임시 매장**을 연 것에서 유래됨. 인터넷에서 떴다가 사라지는 팝업창과 비슷하다고 해서 팝업이라는 이름이 붙여짐.



야외공간, 광장, 공원



가두/내부 공실 매장



사용하지 않는 공간(벽면, 코너 등)

Why Open POP-UP Store?

6



광고효과

시선을 사로 잡는 이벤트/설치물을 통한 진행 브랜드의 광고 효과 극대화 가능

신규상품 출시(ex. Fast Fashion)

최신 트렌드에 빠른 대응과 함께 실제 고객 반응을 통한 대응책 마련



새로운 시장 진입 테스트

온라인업체가 새로운 수익시장 창출을 위한 오프라인 진출

새로운 지역 확장 전 테스트

지리적 확장 및 새로운 지역 진입 시 자사 제품(음식) 테스트



협업을 통한 새로운 콘텐츠 생산

융복합 창조시대, 단기적인 협업을 통한 새로운 콘텐츠/제품 양산

상생효과

건물주, 상인, 고객 모두 Win-Win

PLATFORM SERVICE

7

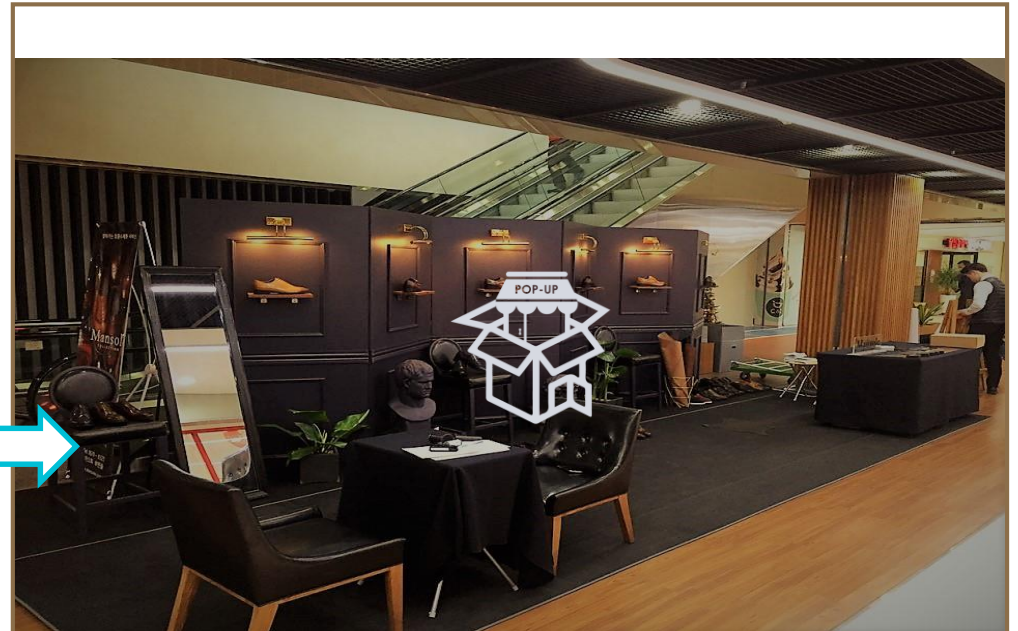
Business Model



건물주
보유공간 등록



리테일러
공간 검색 & 사용신청

건물주와 리테일러를 연결하는
플랫폼 서비스 제공

Major Landlord Partners

8

서비스 사용 중인 주요 건물주



GFC



그랑서울



전경련회관



센터원



동대문 DDP



파르나스타워



서울스퀘어



더케이트원타워



파인에비뉴



여의도 IFC Mall



도곡 SEI타워



하나금융투자



서울시티타워



상암 DDMC



분당 애플플라자



운정 홈플러스

100개 이상 등록 공간 중 대표 건물 현황 (2017년 11월 기준)

Benefits to Landlord

9

건물주를 위한 서비스 효용

빌딩 내 유희공간 제공 (GFC)



팝업스토어
(Galaxy Note 팝업스토어)



빌딩 내 공실공간 제공 (센터원)



런칭 이벤트 등 마케팅 행사
(Duvet)



추가 수익 창출
(공간 사용료)



유동인구 상승 및
공간 활성화



다양한 브랜드 및
업종MD Test



공간 활용을 통한
사회공헌
(신진 브랜드 등)

Major Brand Partner

10

주요 사용자 브랜드 리스트

SAMSUNG

Dr.Jart+

Samsonite

LLOYD

Callaway

JaylorMade

GoPro

ORIGINS
Powered by Nature. Proven by Science.

SWAROVSKI

TOMS

Folli Follie

fusalp

ambient lounge®
엠비언트라운지

Lang&Lu

Rachel Cox

DARPHIN
PARIS

그 외 100여개 브랜드

Benefits to Brand

11

브랜드/ 리테일러 사용자 효용



웹사이트를 통한
편리한 공간 검색과 정보확인



다양한 지역에서 마케팅 및 판매
(투어형 매장 운영 가능)



장기임대 Risk 없음



원하는 일정에 공간사용
(신제품 출시 및 계절활용 프로모션)



마케팅 서비스 제공



공간 및 브랜드 별 기존 매출
데이터 분석을 통한 컨설팅 제공

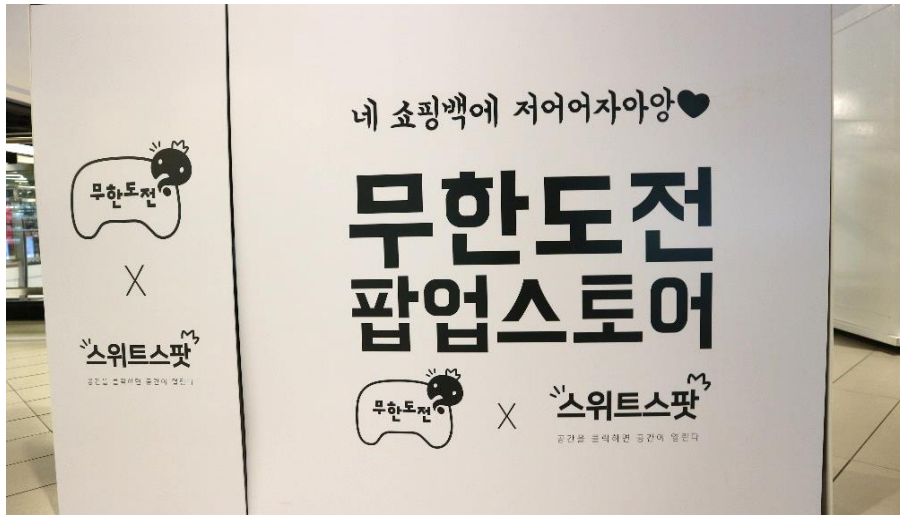
Track Record - 르노삼성

12



Track Record - 무한도전

13

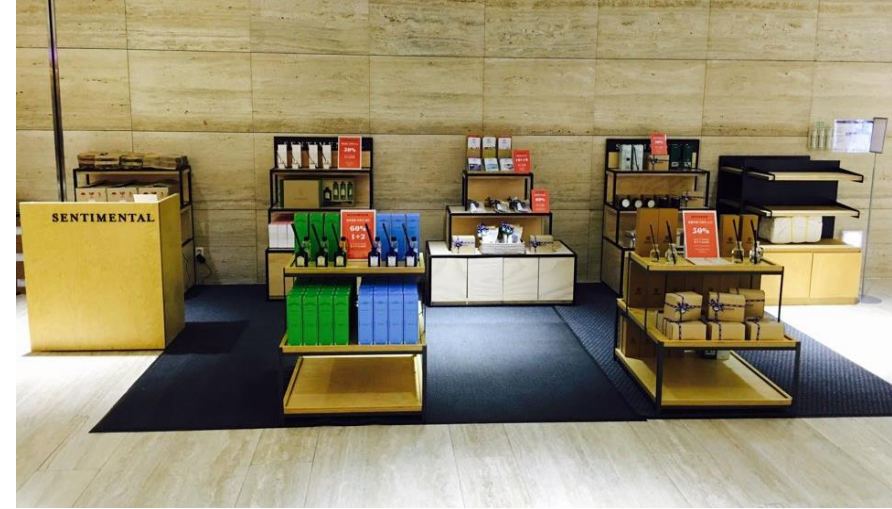


Track Record

14



Arcade Space (B1 유희공간) - FKI-전경련회관



Sentimental in FKI-전경련회관



Stripes in FKI-전경련회관



TaylorMade in FKI-전경련회관

Track Record

15



Arcade Space (B1 유희공간) - HFI Building



Mansole in HFI Building



Ladodo in HFI Building



Dr. Jart in HFI Building

Track Record

16



What I Want in GFC



Ladodo in Gran Seoul



Softbag in Center 1



Alife Design in Gran Seoul

Track Record

17



ELCA in DDMC



Positive Hotel in Center 1



Perfume in Seoul City Tower



Taylor Made in FKI

How POP-UP Store Change Retail District?

18

상권 활성화 – 새로운 콘텐츠 추가, 유동인구 유입



압구정 로데오 상권은 1990년대 후반 오렌지족을 탄생시키며 한국 대표 상권으로 자리 잡은 후 지속적인 하락
최근 압구정 로데오 상권 활성화 추진위에서 임대료 인하 및 다양한 단기 문화 행사, 플리마켓, 팝업스토어 진행을 통해 상권 활성화 노력

매력적인 이미지 – 슬럼화 방지, 임대수요 증가



[www. sweet+spo+ .co.kr](http://www.sweet+spo+ .co.kr)

ADD VALUE & SHARE SPACE

긴 얘기 들어 주셔서 감사합니다!