

2020년 -3월 호-



서해안기후환경연구소

# 서해안 알리미



# 이슈공감

## 지속되는 겨울철 가뭄, 이대로 관측은가?

최근 겨울철 눈을 보기가 어려워졌다.

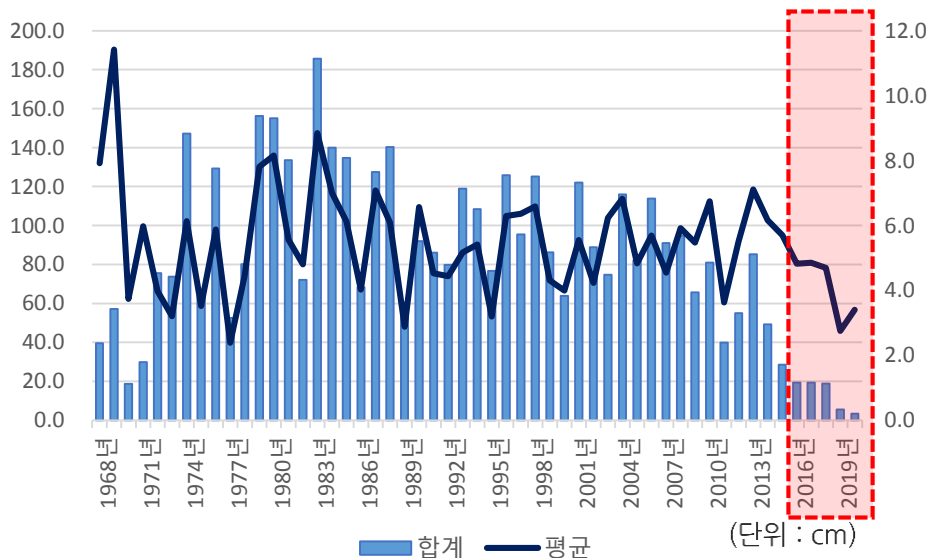
특히 이번 겨울 충남에서 눈이 관측된 날(최심신적설 나타난날)은 **지난 12월 31일과 2월 17일 2회**에 불과하다(평년 **3.9회**).

지난 1968년부터 53년간 최심신적설을 관측한 이래 **이번 겨울 적설량은 최저치**를 기록하였다.

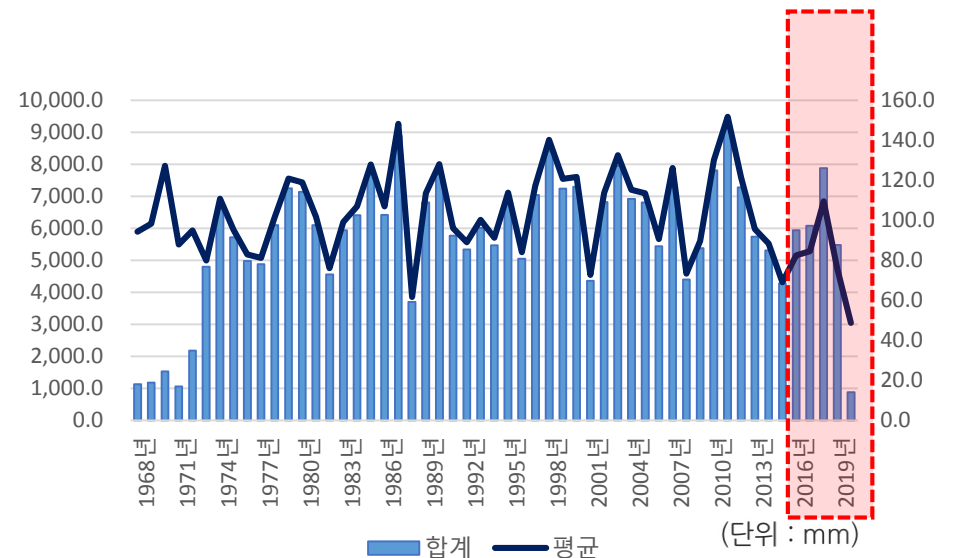
즉, 지구온난화로 인한 **겨울일수와 적설일수 감소**에 대한 체감도가 높아졌다. 기상청에 따르면 북극 내 소용돌이와 제트기류 발달로 30℃ 이하의 찬 공기가 내려오지 못한 것이 주원인으로 파악된다.

이제는 당연시하던 ‘**눈 오는 겨울**’을 지키기 위해서 지구온난화 지연을 위한 **온실가스 감축정책** 실현에 앞장서야 할 때이다.

충남의 연도별 최심신적설 현황(1968~2020년)



충남의 연도별 월합강수량 현황(1968~2020년)



# 연구소개



## 대기환경

- 충청남도 민간대기측정망 통합운영 시스템 구축
- 화력발전소 주변지역 기후 환경 영향연구(3차년)
- 충청남도 미세먼지관리 종합 계획 세부시행계획 수립



## 연안환경

- 2020년 서해안연안환경 측정망 모니터링 연구용역
- 충청남도 해양오염물질 모니터링 및 관리방안 수립



## 기후변화

- 천안시 기후변화대응 및 적응 세부시행계획 이행평가 용역
- 공공부문 온실가스 에너지 목표관리제 지원사업
- 충남지역 맞춤형 기후변화 적응과제 발굴



## 환경교육

- (교육기부 인증) 충청남도 기후변화 교육지원 교육신청 : <http://www.ggoomgil.go.kr>
- 2020년 충청남도 지역해양환경교육센터 지정운영



기후변화 : 윤수향(041-630-3925)



대기환경 : 김종범(041-630-3924)



연안환경 : 윤종주(041-630-3922)



환경교육 : 황은영(041-630-3928)



# 연구성과

## 연구과제

화력발전소 주변지역 기후환경영향 연구(3차년도)

화력발전소 주변지역

기후환경영향연구에서는  
무엇을 하나요??



### 지역주민 눈높이 정보제공 02

도민의 목소리를 듣고 주변지역 환경조사를 통해  
도민 눈높이에 맞는 맞춤형 정보를 제공합니다.

- 2.1 생활권 대기질 정보 제공
- 2.2 대기질 모델링
- 2.3 화력발전소 주변 생태환경 정보제공

### 환경비용 정량화 04

환경개선과 피해 지원을 위해 환경비용을  
정량화 합니다.

- 4.1 충남 석탄 화력발전  
사회적비용 산출

### 01 발전소 주변지역 기후환경 정보생산

도민 환경복지 정책수립의 근간이 되는 발전소  
주변지역 기후환경 정보를 생산합니다.

- 1.1 지역기후변화분석
- 1.2 미기후 모니터링·분석
- 1.3 고정측정망 운영
- 1.4 지역 대기오염물질 기원 및 기여도 분석
- 1.5 환경취약지역 대기오염변화 분석
- 1.6 민간운영측정망 활용방안 도출
- 1.7 생태모니터링 분석

### 03 도민 알권리 충족

발전소 주변지역 유용한 정보와 더불어 다양한  
기후환경정보 시스템을 구축·운영하여 도민의  
알권리를 충족해 드립니다.

- 3.1 충청남도 기후·환경 정보시스템 운영
- 3.2 화력발전소 배출량 분석

### 05 맞춤형 정책지원

도민정책의견수렴과 지역에 맞는 맞춤형 정책을  
지원합니다.

- 5.1 지역 거버넌스 및 환류체계 구축분석
- 5.2 화력발전소 주변 비산먼지 대책 제안
- 5.3 생물다양성 관리방안제안

(기간) 2019.8.27. ~ 2020.8.25.

(수행) 충남연구원 컨소시엄(대전대, 강원대)

(내용) 기후환경 정보시스템 구축, 오염물질 기여도  
분석, 저탄장 및 회처리장 배출량 조사 등

# 연구성과

## 기후정보브리핑

에너지·온실가스 감축을 위한 산업단지 개선 필요성

이 내용은 서해안기후환경연구소 홈페이지 shari.re.kr에서도 볼 수 있습니다.

충남기후정보브리핑

**ChungNam**

Climate Information Briefing

**에너지·온실가스 감축을 위한  
산업단지 개선 필요성**

Vol. 44 / 2020.01.31.

충남서해안기후환경연구소 신우석, 이상신  
기후변화대응연구센터 sinslee@cni.re.kr

- ◇ 산업부문 온실가스 감축정책은 배출권 거래 등 개별 기업 중심 지원 중, 반면 산업단지 단위의 공간적 접근에 의한 대책은 미흡함
- ◇ 산업단지를 중심으로 한 면단위 접근과 산업단지 특성을 반영한 충청남도 산업단지 온실가스 감축 중장기 계획 수립 필요

### □ 충남 산업단지 현황

- 전국 대비 충남 산업단지는 167개(13.0%), 지정면적 127,905천㎡(7.2%), 노후 산업단지 63개(14.4%)로 노후산업단지 비율(37.7%)이 높고 농공단지 노후화 경향 뚜렷
- 산업단지 노후화에 따른 에너지 및 온실가스 저감 효율 저하 우려

▶ 전국 및 충청남도 산업단지 현황 비교(2018년 기준)

구 분		총합계	국가	일반	도시첨단	농공
전국	산업단지 수(개)	1,209	92	708	27	472
	지정면적(천㎡)	1,707,614	1,093,926	609,780	7,339	76,669
	노후산업단지(개)	436(33.6%)	30(36.6%)	118(16.7%)	0(0%)	288(61%)
충청남도	산업단지 수(개)	167	7	66	2	92
	지정면적(천㎡)	127,905	34,262	77,761	1,299	14,663
	노후산업단지*(개)	63(37.7%)	2(28.6%)	8(12.1%)	0(0%)	53(67.6%)

(내용) 산업부문 온실가스 감축정책의 한계·현황 분석

### □ 충남 산업단지 온실가스 감축 중장기 계획수립

- → 산업단지 중심 면단위 접근, 특성 반영 필요

(문의) swooseok77@cni.re.kr / 041)630-3923



# 주요행사

## 1~2월 주요행사

세미나(2020.01.29. 연구소)

교육(2020.02.19. 연구소)

세미나(2020.02.24. 연구소)



충남 2030 온실가스 감축목표 검토 공무원교육생 대상 미세먼지 교육 안정동위원소 활용 역량강화

### “수행연구 관련 알림”

1. 15시·군 2019년 지자체 기후변화 적응대책 세부시행계획 자체평가 결과서 제출(~3/31)
2. 15시·군 목표관리제 정산에 따른 2019년 결과보고서 제출(~3.27)
3. 화력발전소 소재 4개 시·군(보령, 당진, 태안, 서천) 코로나19 확산 방지로 주민설명회 일정 연기

### “3월 주요 기후변화뉴스”

1. 기후변화: 더워지는 한국, 겨울이 사라진다?, BBC Korea, 김혜경 기자  
<https://www.bbc.com/korean/international-51470772>
2. 미세먼지, 온실가스 감축 본격화...政, 기후변화 대응 강화 원년 선포, 그린포스트코리아 송철호 기자  
<http://www.greenpostkorea.co.kr/news/articleView.html?idxno=115285>
3. [기후변화를 품다] 빠르게 녹는 빙하...시각화해보니 ‘끔찍’, 녹색경제신문, 정종오 기자  
<http://www.greened.kr/news/articleView.html?idxno=241607>

더 많은 정보가 필요하다면?  
[www.shari.re.kr](http://www.shari.re.kr)

기획 | 윤수향   편집 | 황은영   출처 | 서해안기후환경연구소