



공공디자인 컨설팅의 이해와 활용

2019. 9. 27



충청남도
Chungcheongnam-do



충남연구원
ChungNam Institute



충남공공디자인센터
Chungnam public design center

목 차

1	공공디자인센터 현황	01
2	공공디자인의 영역	06
3	컨설팅 대상	11
4	컨설팅 활용 방안	20
5	컨설팅 운영 성과	33

1

공공디자인센터 현황

1. 공공디자인센터 현황

(1) 설립목적 및 연혁

설립목적

- 설립 근거 : 충청남도 공공디자인 진흥 조례
- 목적 : 공공디자인 및 경관에 관한 자문과 지원 (조례 제20조1항)
- 센터는 다음 각 호의 업무를 수행 (조례 제20조2항)

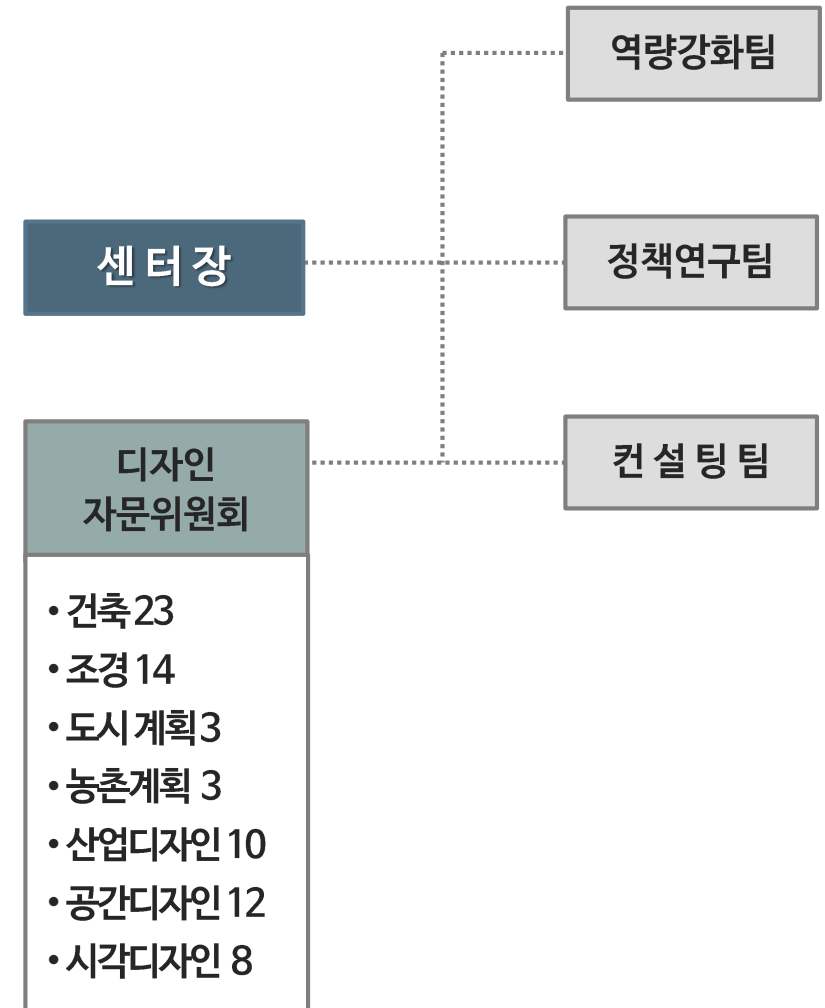
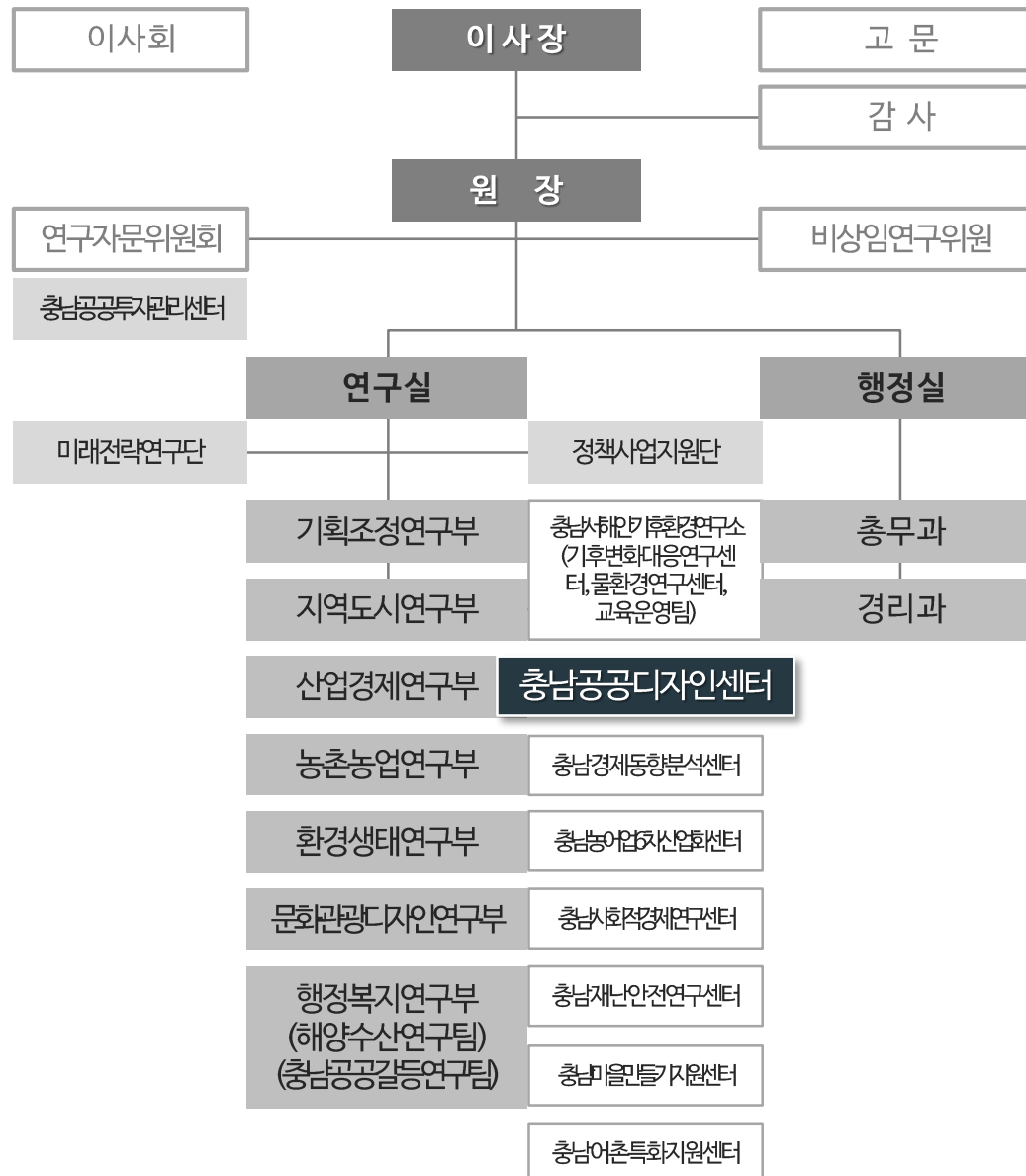
1. 공공디자인의 비전 및 발전방향에 관한 연구
2. 공공디자인의 평가지표 및 시스템 개발
3. 도지사의 가이드라인 개발 지원
4. 충청남도, 시·군 및 공공기관에 대한 공공디자인 관련 컨설팅
5. 공공디자인 관련 교육 및 홍보
6. 그 밖에 도지사가 공공디자인의 진흥을 위하여 필요하다고 인정하는 사항

연혁

- 2009. 02 : 충남공공디자인클리닉센터 개소
- 2009. 04 : 충남 공공디자인 조례 제정
- 2013. 12 : 공공디자인 조례 전부 개정 (공공디자인센터 설치 운영 근거 마련)
- 2014. 03 : 충남공공디자인센터 개소 (현 조직)
- 2016. 02 : 공공디자인의 진흥에 관한 법률 제정
- 2017. 10 : 충청남도 공공디자인 진흥 조례 전부 개정

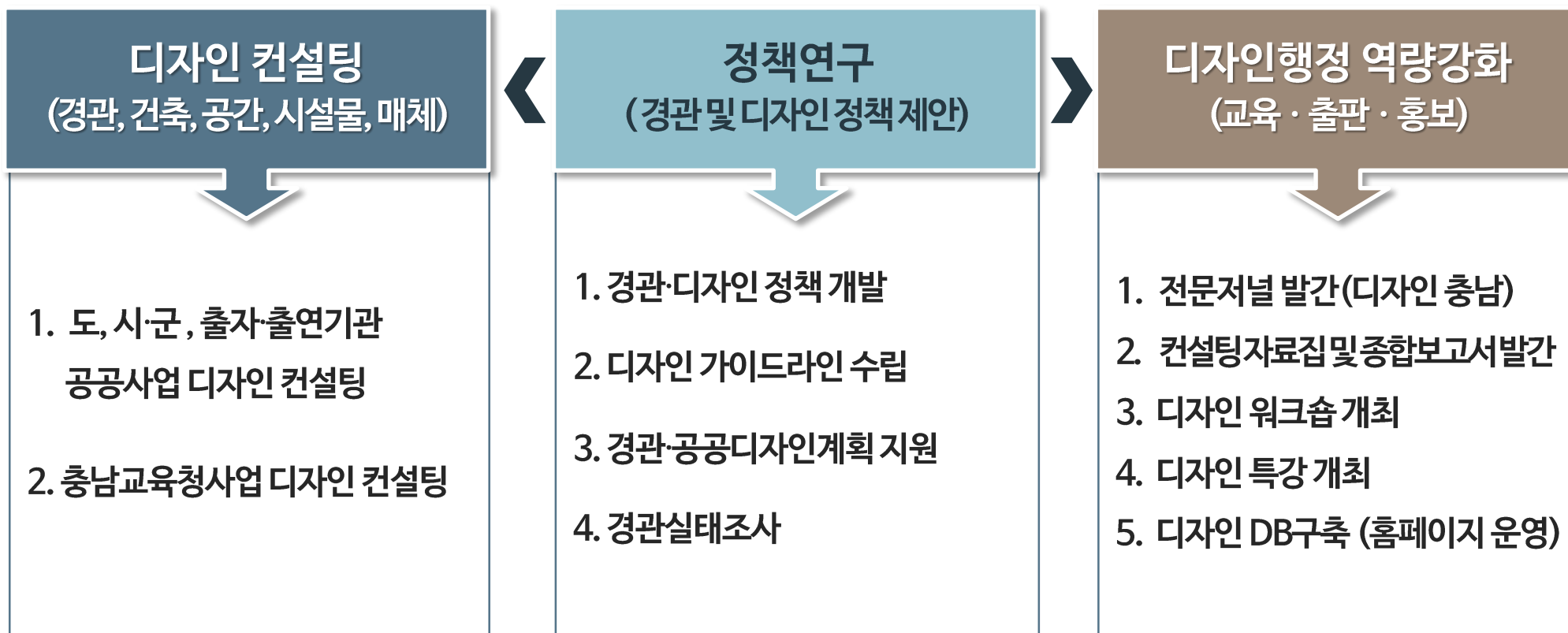
1. 공공디자인센터 현황

(2) 조직 구성



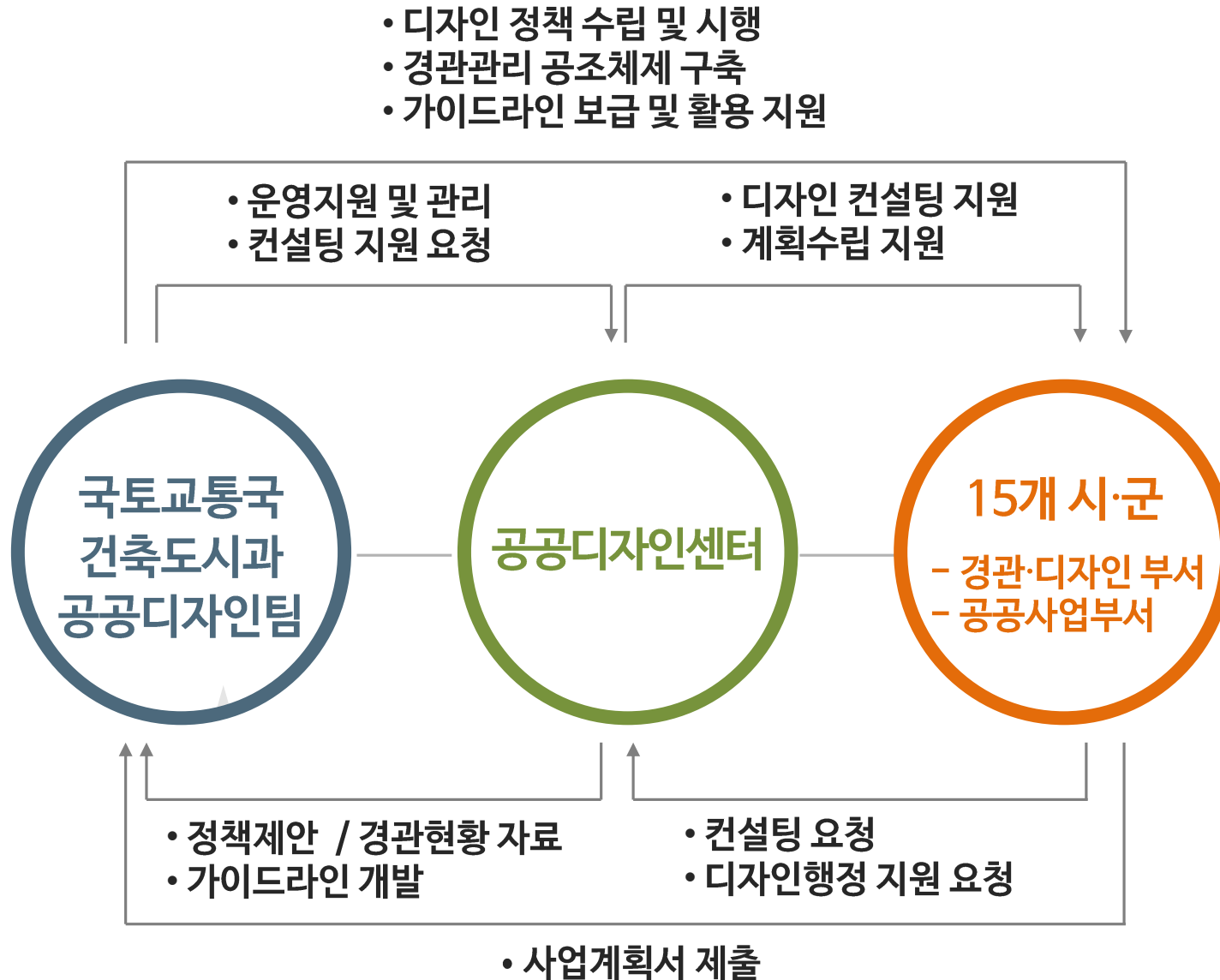
1. 공공디자인센터 현황

(3) 주요 업무



1. 공공디자인센터 현황

(4) 운영 체계



1. 공공디자인센터 현황

(5) 정책연구 및 역량강화사업

연도	정책연구
2014	<ul style="list-style-type: none"> 충남 공공디자인 미래발전계획 충남 공공디자인 통합기본계획 충남 경관·공공디자인 실태조사 충남 범죄예방디자인 가이드라인 충남 건축물색채 디자인 가이드라인 충남 공사용 가림시설 디자인 가이드라인 충남 통합디자인을 위한 사전진단지표 개발 연구
2015	<ul style="list-style-type: none"> 충남 경관심의 개선 및 운영방안 충남 공공디자인사업 사후진단지표 개발 및 활용방안 충남 홍보매체디자인 가이드라인
2016	<ul style="list-style-type: none"> 충남 농촌주거환경 개선방안 충남 여성친화도시 공공디자인사업 발전방안 충남 옥외광고물 관리방안 충남 경관기록화사업 추진방안
2017	<ul style="list-style-type: none"> 충남 해안경관 실태 및 관련계획 분석 충남 농촌 경관협정 추진방안 충남 문화재 표지판디자인 가이드라인

연도	디자인 행정 역량강화사업
2009 - 2017	<ul style="list-style-type: none"> 시·군 공공디자인 순회교육 공공디자인 아카데미 개최 공공디자인 선진지 견학 공공디자인 워크숍, 세미나, 포럼 개최 시·군 대상 컨설팅 설명회 공공디자인 컨설팅 자료집 및 백서 발간 디자인 소식지 발간 시·군 디자인직네트워크사업 디자인 DB 구축 (홈페이지 운영) 등
DB구축 자료집 발간 (6회)	
워크숍 세미나 (22회)	
아카데미 (13회)	
순회교육 (47회)	
선진지 견학 (9회)	

2

공공디자인의 영역

2. 공공디자인의 영역

(1) 공공디자인의 법률적 개념

공공디자인 개념

“공공디자인”이란 일반 공중을 위하여 국가, 지방자치단체, 지방공기업, 공공기관이 조성·제작·설치·운영 또는 관리하는 공공시설물 등에 대하여 공공성과 심미성 향상을 위하여 디자인하는 행위 및 그 결과물
(공공디자인의 진흥에 관한 법률 제2조)

- 공공디자인의 의미는 대상(공중), 주체(공공기관), 행위와 결과물을 포괄하는 의미
- 현행법률에서는 공공디자인을 공공시설물 + 디자인 행위 + 결과물로 정의
- 공공디자인의 초기 개념과 달리 법률에서는 시설물로 한정
- 공공디자인 실행의 관점에서 보면 협의와 광의로 구분이 가능

구분	개념	사업과주체
협의의 공공디자인	▪ 공공시설물 (공공시설물에 주목)	▪ 공공시설물을 설치하는 사업 ▪ 공공디자인부서가 시행하는 사업
광의의 공공디자인	▪ 공공시설물을 포함한 영역 (행위와 결과물에 주목)	▪ 공공시설물 설치를 포함하는 사업 ▪ 일반공중에게 영향을 주는 공공사업

2. 공공디자인의 영역

(2) 공공디자인 관련 법규

관련법규 현황

- 공공디자인법 외에도 경관법, 건축기본법, 건축법, 옥외광고물법 등이 영향을 주고 있음.
관련법의 주요내용과 지자체 업무 현황

법률	공공디자인의진흥에 관한법률 (공공디자인법)	경관법	건축기본법	옥외광고물등의 관리와옥외광고산업 진흥에관한법률 (옥외광고물법)	건축법	건축서비스 산업 진흥법	충남범죄예방조례	산업디자인진흥법
주요 내용	공공디자인 진흥 종합 계획, 공공디자인위원 회와 전담부서 설치, 공 공디자인 사업 추진을 통한 진흥 기반조성에 관한사항	경관계획, 경관사업, 경 관협정, 경관심의및 경 관위원회 운영에 관한 사항	·한국건축규정의 상시적관리 ·한국건축규정과 내용의개선보완을 위한협의기구구성하고 국가건축정책위원회 심의관련절차마련	·법률의명칭용어변경 사항반영 ·디지털광고물의도입 ·광고물분류재정립 ·광고물허가신고대상 간명화	·도로,다중이용건축물, 건축에관한입지및 규모의사전결정신청 ·대지안의조경,대지와 도로와의관계등을 정하여건축물의 안전과기능성강화에 관한사항	·일정규모이상의공공 건축공공건축지원 센터에서전검토신청 ·건축서비스산업진흥 특별회계설치및운용 조례제정 ·위원회설치및운영	·범죄예방디자인종합 계획수립 ·범죄예방디자인사업 추진 ·범죄예방디자인 가이드라인수립	·산업디자인진흥 종합계획의수립 ·우수산업디자인 상품의선정 ·전문인력의양성 한국디자인진흥원의 설립
지자체 업무	·공공디자인조례제정 ·공공디자인기본계획 수립 ·공공디자인담당부서 조직 ·위원회설치및운영	·경관계획의수립 ·주요사회기본시설 사업개발사업및 건축물에대한경관 심의실시 ·위원회설치및운영	·도시군건축기본 조례의제정 ·건축기본조례실행 규칙제정 ·위원회설치및운영	·옥외광고물수도 조례제정 ·옥외광고물시군구 조례제정 ·위원회설치및운영	·건축조례의제정 ·건축조례가이드라인 마련 ·위원회설치및운영	·일정규모이상의공공 건축공공건축지원 센터에서전검토신청 ·건축서비스산업진흥 특별회계설치및운용 조례제정 ·위원회설치및운영	·범죄예방디자인 조례제정 ·범죄예방디자인 기본계획수립 ·위원회설치및운영	·지역디자인센터의 설치(시도)

2. 공공디자인의 영역

(3) 공공디자인과 경관

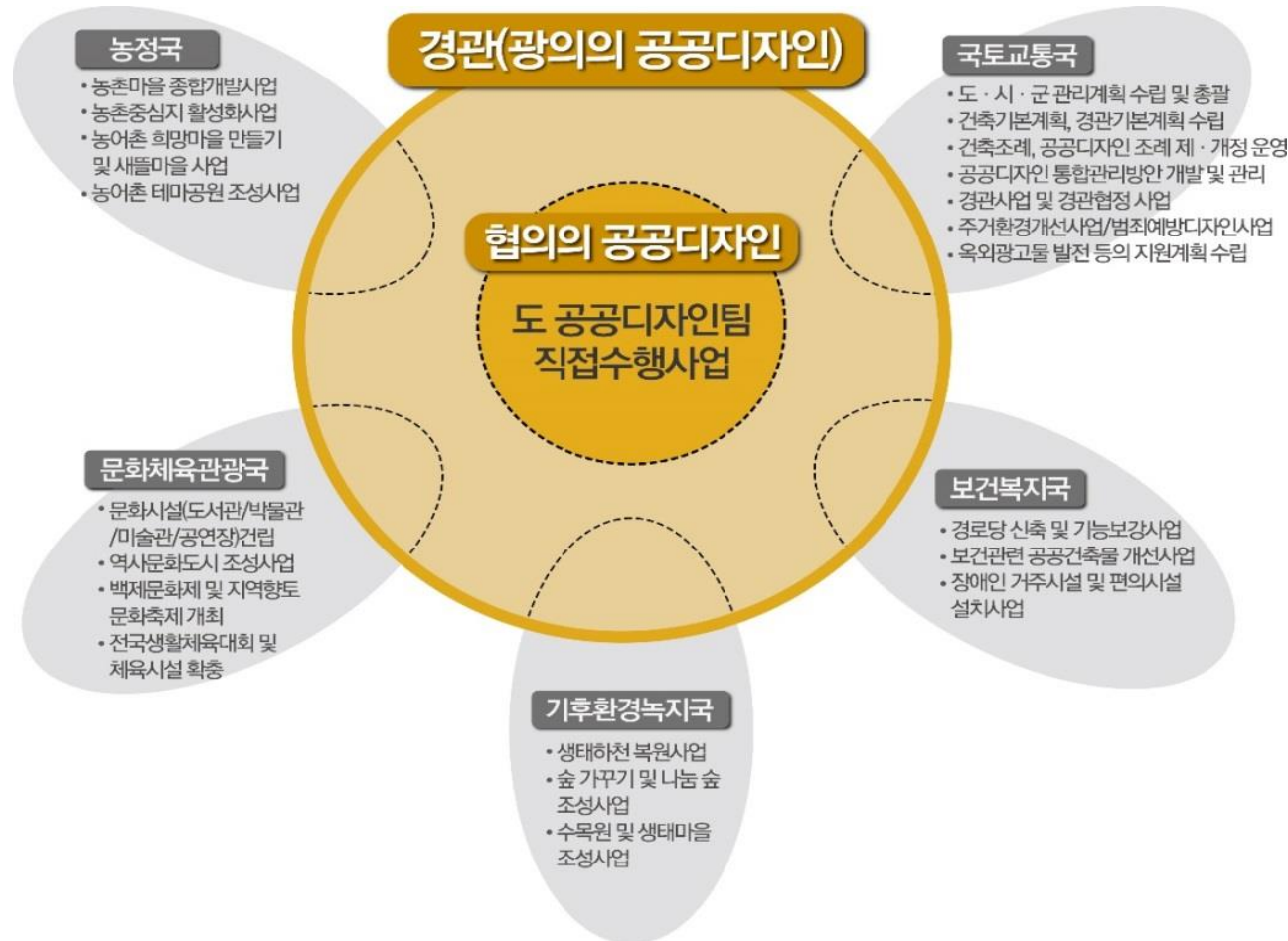
공공디자인과 경관

- 현행 관련 법제상 공공디자인은 실질적으로 공공공간, 공공환경, 경관의 영역에 포함
- 공공디자인과 경관, 공공공간, 공간환경, 공공건축은 불가분의 관계
- 따라서 공공디자인은 담당부서 외에도 국토교통국, 농정국, 문화체육관광국 등 타 부서 사업과 밀접한 관련이 있음
- 현실적으로 협의의 공공디자인으로 이해되고 있어 경관과 공공디자인 연계가 미흡

구분	개념
공공디자인 (공공디자인법 2조)	- 일반 공중을 위하여 국가, 지방자치단체, 지방공기업, 공공기관이 조성·제작·설치·운영 또는 관리하는 공공시설물 등에 대하여 공공성과 심미성 향상을 위하여 디자인하는 행위 및 그 결과물
공공공간 (건축기본법 제3조)	- 가로, 공원, 광장 등의 공간과 그 안에 부속되어 공중이 이용하는 시설물
공간환경 (건축기본법 제3조)	- 건축물이 이루는 공간구조, 공공공간 및 경관
경관 (경관법 제2조)	- 자연, 인공요소 및 주민 생활상(生活相) 등으로 이루어진 일단(一團)의 지역환경적 특징을 나타내는 것

2. 공공디자인의 영역

(4) 협의와 광의의 공공디자인



- 협의의 공공디자인 : 도·시·군 공공디자인 조직에서 시행하는 사업
- 광의의 공공디자인 : 충남 공공디자인 진흥 조례에서 규정하는 공공디자인 영역을 포함하는 사업

2. 공공디자인의 영역

(5) 충남 공공사업의 디자인 영역

- 공공디자인 영역은 거의 모든 부서의 업무에 부분적으로 포함

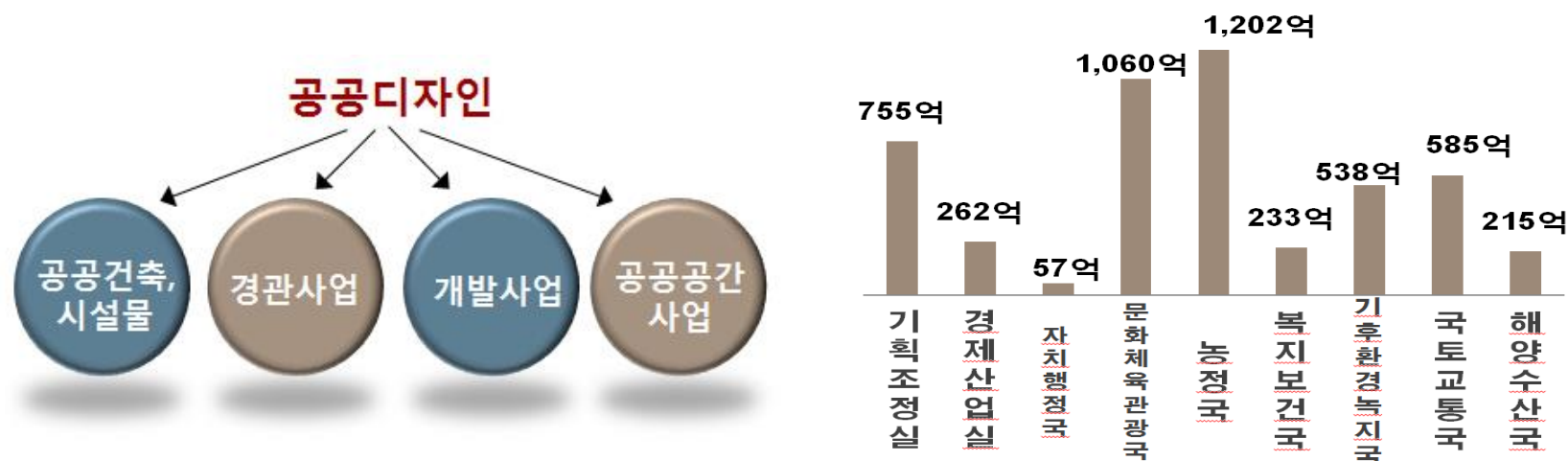
: 공공건축물, 공공공간, 공공시설물, 홍보 및 공공매체 분야

- 각 부서에서 추진하고 있는 사업들 대부분이 공공디자인 영역에 포함

: 도시 및 농어촌 지역 경관관련 사업, 백제문화단지 및 고도보존 육성 사업, 신도시 개발사업, 도서개발 및 연안정비사업 등에 공공디자인 영역 포함

- 공공디자인 영역과 관련된 사업비는 농정국, 문화체육관광국, 기획조정실, 국토교통국 추진 사업이 상대적으로 높은 상황

: 농어촌 비중이 많은 지역특성에 의해 농어촌 경관 및 개발사업, 관광지 유지관리 사업비가 많은 경향



3

컨설팅 대상

3. 컨설팅 대상

(1) 컨설팅 대상

디자인 컨설팅 대상

- 공공디자인에 대한 협의 (충남 공공디자인진흥조례 18조)
- **별표1에 따른 공공디자인 심의대상 시설물을 제작·설치하거나 용역을 주는 사업 (공공공간, 공공건축물, 공공시설물, 공공미술 및 시각이미지, 공공매체, 공공용품)**
- 제1호에 따른 사업과 관련된 제안의 공모 및 심사
- 중앙행정기관에서 시행하는 공공디자인 공모사업에 응모하는 사업

컨설팅 제외가능 대상

- 디자인 수준을 확실하게 담보할 수 있거나 긴급을 요하는 사업
- 공공디자인의 품질을 높이기 위해 필요한 경우 컨설팅 신청 가능
- 다른 법령이나 조례에 따른 심의대상인 경우(디자인 관련)
- **재난 등의 사정으로 긴급히 시설 등을 설치하여야 하는 경우**
- 가이드라인에 따라 시설물을 설치하는 것으로 인정되는 경우
- 충청남도가 **인증한 우수 공공디자인을 사용하는 경우**
- 그 밖에 다른 공공디자인을 사용할 수 없는 사정으로 인해 필요성이 적은 경우
- 관련법규에 따라 설치된 위원회에서 **공공디자인의 심의·자문을 이미 받은 사항**
- 설계·시공 일괄입찰(턴키)공사 및 **설계 공모방식 등으로 시행하는 사업**

3. 컨설팅 대상

(1) 컨설팅 대상 (경관 및 공공디자인 심의대상)

공공공간		
<ul style="list-style-type: none"> 부속 시설물의 공공디자인(색채, 재질, 조형 등)과 상호 연계성, 배치계획, 구성계획이 공공성과 심미성을 갖추었는지 여부의 검토 		
분류	유형	종류
공공공간	공원	- 자연공원, 도시공원, 어린이공원, 쌈지공원, 수변공원, 체육공원 등
	휴양공간	- 휴양림, 수목원, 식물원, 생태원, 저류지, 하천부지의 공공 이용 공간, 하천·수변 공간, 해수욕장 등
	광장	- 광장, 공공건축물부설광장, 분수광장 등
	가로공간	<ul style="list-style-type: none"> - 차도, 보도, 자전거도로, 교차로, 회전형 교차로 등 - 공개·전면공지 - 어린이(노인)보호구역, 속도저감시설, 횡단보도, 교통섬 등 - 걷고 싶은 거리, 등산로, 산책로, 문화예술거리 등
	항만공간	- 항구, 어항, 선착장, 방파제, 방조제 등

3. 컨설팅 대상

(1) 컨설팅 대상 (경관 및 공공디자인 심의대상)

공공건축물

- 부속 시설물의 공공디자인(색채, 재질, 조형 등)과 상호 연계성, 배치계획, 구성계획이 공공성과 심미성을 갖추었는지 여부의 검토

분류	유형	종류
공공 건축물	공공청사	- 공공기관 청사, 주민센터, 공공교육·연수시설, 소방서 등
	문화체육시설	- 박물관, 미술관, 도서관, 공연·전시장 등 - 체육관·경기장, 청소년 수련시설 등 - 홍보·기념관, 관광안내소 등
	의료복지시설	- 의료시설(병원, 의료원, 보건소) - 복지시설(노유자시설 포함)
	교통시설	- 관제센터, 터미널, 역사, 요금소, 공영주차장 등
	환경시설	- 상하수도시설, 관개배수시설, 쓰레기 소각장, 재활용 선별장, 음식물처리시설 등 - 공중화장실 등

3. 컨설팅 대상

(1) 컨설팅 대상 (경관 및 공공디자인 심의대상)

공공시설물

- 공공디자인(색채, 재질, 조형 등)과 시설물의 상호 연계성, 배치계획, 구성계획이 공공성과 심미성을 갖추었는지 여부의 검토

분류	유형	종류
공공 시설물	대중교통시설물	<ul style="list-style-type: none"> - 대중교통 정류소(버스, 택시 승차대), 주차관련 시설물 - 자전거 보관대 - 지하철 출입구, 환기구(흡·배기구) - (경)전철 관련 내외부 설치물 - 교통량 검지기
	보행안전시설물	<ul style="list-style-type: none"> - 차량진입 방지용 말뚝, 가드레일(보호 울타리) 등 - 가로등, 보행 유도등, 보안등, 공원등의 조명기구 - 장애인 전용 유도 블록 등
	편의시설물	<ul style="list-style-type: none"> - 벤치(의자), 퍼걸러(서양식 정자) 등 - 쉼터(Shelter), 환경미화원 대기소 등 - 음수대, 휴지통(재떨이 포함), 공중전화, 생활정보지 배부함 등 - 가로 판매대, 무인 정보단말기(키오스크), 정보제공 부스 등
	공급시설물	<ul style="list-style-type: none"> - 맨홀, 소화전, 제설함 등의 방재시설 - 신호등 제어함, 분·배전함, 가로등 제어함, 상수도 제어함, 무선·휴대전화 기지국, 통신 안테나 등

3. 컨설팅 대상

(1) 컨설팅 대상 (경관 및 공공디자인 심의대상)

공공시설물

- 공공디자인(색채, 재질, 조형 등)과 시설물의 상호 연계성, 배치계획, 구성계획이 공공성과 심미성을 갖추었는지 여부의 검토

분류	유형	종류
공공 시설물	녹지시설물	- 가로수 보호대(가로수 보호덮개 포함), 가로 화분대, 분수대, 배수구 덮개 등
	안내시설물 (정보매체)	- 교통 표지판, 이정표, 지하철 노선도 등 - 도로 및 건물/주차장/공공기관/자전거도로/보행 관련 방향 등의 안내시설물 - 공원/관광/문화재 등의 안내시설물 - 영상정보 관련 환경정보 표지, 도로교통 표지, 디지털 영상매체, 지정 벽보판(광고판), 장애인 정보제공시설, 그 밖의 각종 공공 안내사인, 현수막 게시대 등
	도로시설물	- 교량(철교 포함), 고가차도(철도위에 설치한 고가차도 포함), 입체교차로 등 - 지하(차)도(지상 돌출부 포함), 지하보도 등 - 보도 육교(엘리베이터 포함), 터널, 생태통로 등 - 방음벽(시설), 방호 울타리, 중앙 분리대 등 - 낙석 방지망, (높이 2m 이상의) 석축 및 옹벽 등
	임시시설물	- 공사용 출입구, 공사안내판, 임시 가림벽 등의 가설물

3. 컨설팅 대상

(1) 컨설팅 대상 (경관 및 공공디자인 심의대상)

공공미술 (조형물) 및 시각이미지

- 공공디자인(색채, 재질, 조형 등)과 시설물의 상호 연계성, 배치계획, 구성계획이 공공성과 심미성을 갖추었는지 여부의 검토

분류	유형	종류
공공미술 및 상징조형물	조형물	- 환경조형물, 상징조형물(동상, 기념비 포함) 등
	공공미술	- 벽화, 슈퍼그래픽, 미디어아트 등
	색채 및 조명계획	- 공공에 영향을 미치는 색채계획 - 공공공간, 공공건축물, 공공시설물 등을 활용한 조명계획
시각이미지	정보디자인	- 정보체계, 그림문자(픽토그램), 지도, 서체 등 공공 시설물에 포함되는 정보디자인
	도시브랜드 상징이미지	- 단체 상징(CI), 브랜드 상징(BI), 캐릭터, 고유 문양(엠블럼), 서체 등 도시브랜드 확립과 관계되는 상징이미지

3. 컨설팅 대상

(1) 컨설팅 대상 (경관 및 공공디자인 심의대상)

공공용품

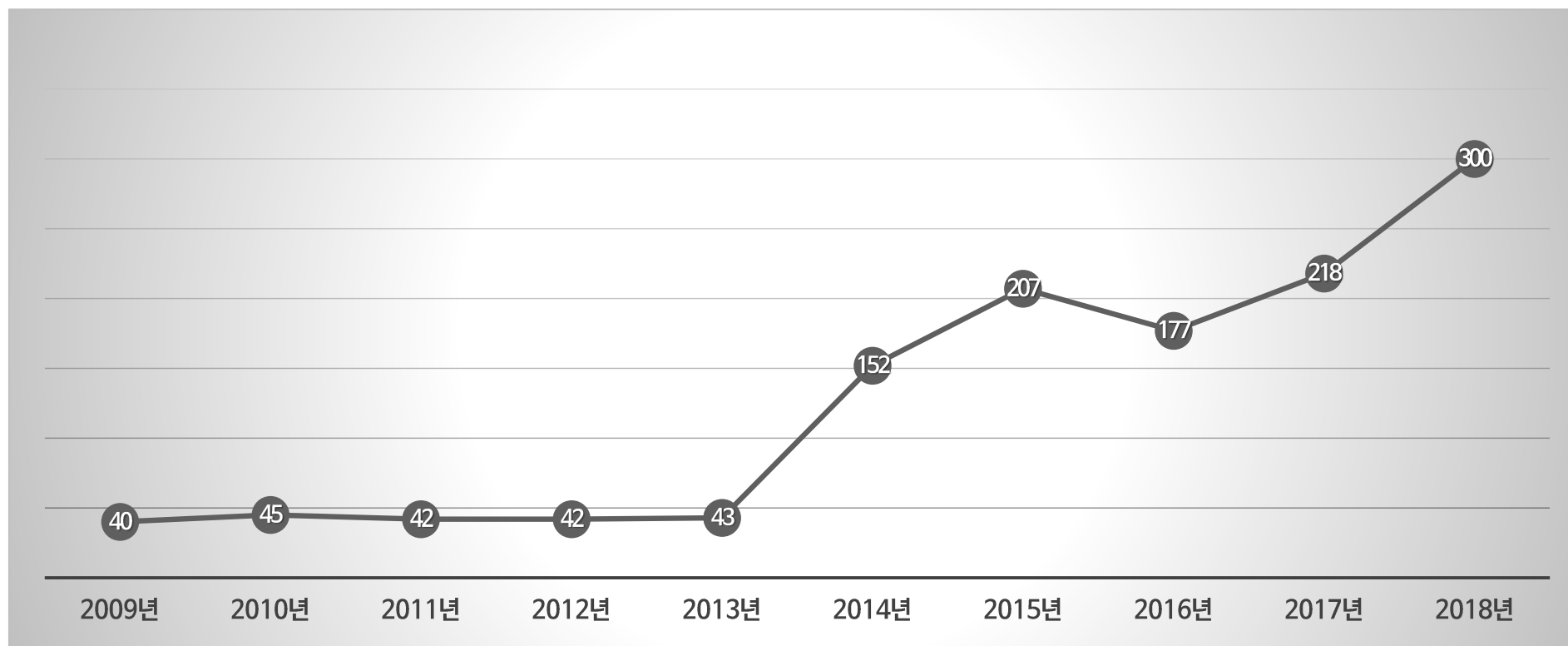
- 공공디자인(색채, 재질, 조형), 상호 연계성, 사용계획, 구성계획이 공공성과 심미성을 갖추었는지 여부의 검토

분류	유형	종류
공공용품	안전용품	- 안전장비, 피난장비, 구호장비, 교통차단장비 등
	위생용품	- 공중위생장비, 방역장비 등
	복지용품	- 장애인용품, 공공 영유아 용품 등
	편의용품	- 실내용 가구, 사무용품, 행사용품, 정보 안내용품 등
	관광용품	- 기념품, 공공공예품 등

3. 컨설팅 대상

(2) 컨설팅 성과 (2009~2016년)

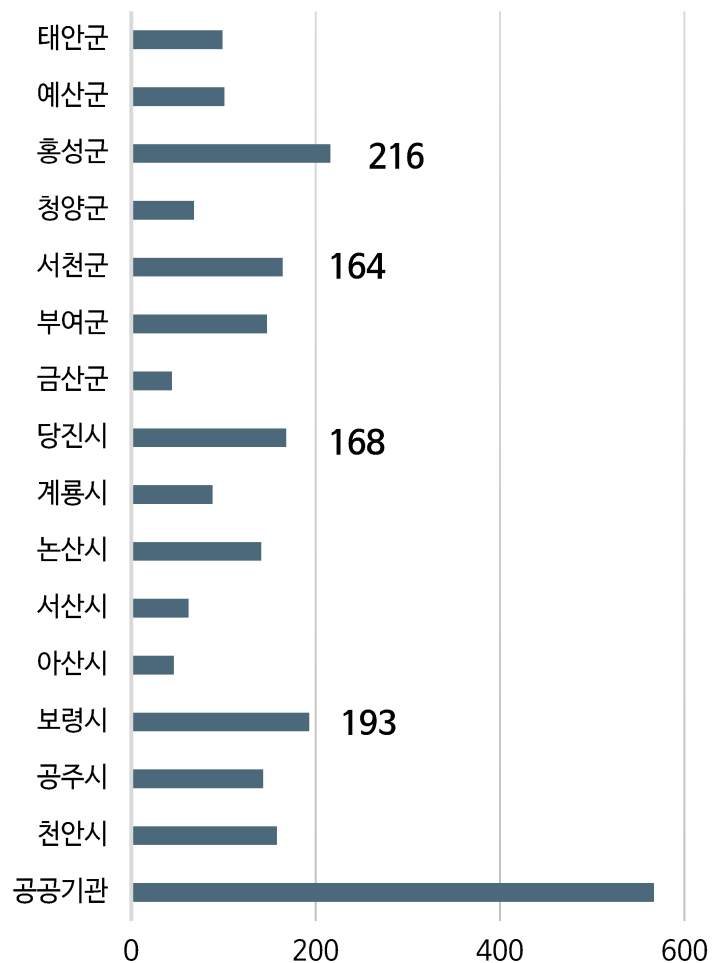
- 2009년 컨설팅 도입 후 2018년까지 누적 컨설팅 건수 1,266건 (2019년 제외)
- 2014년 이후 경관사업, 공공건축물 등으로 컨설팅 영역 확대
- 공공건축물 확대 폭이 가장 큼
- 2017년 충남교육청 학교에 대한 컨설팅 도입으로 공공건축에 대한 컨설팅 확대



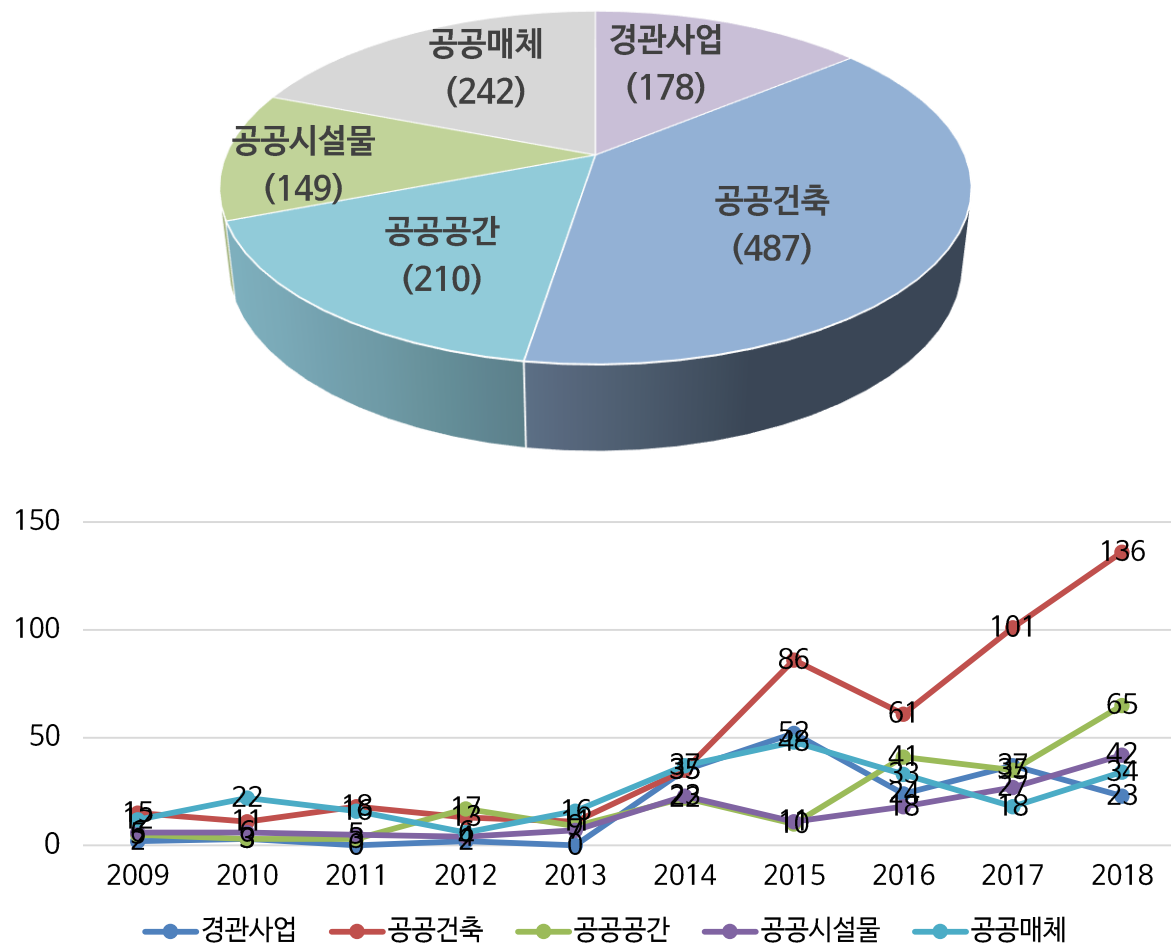
3. 컨설팅 대상

(3) 2017년 컨설팅 현황

〈 신청기관 현황 〉



〈 유형별 현황 〉

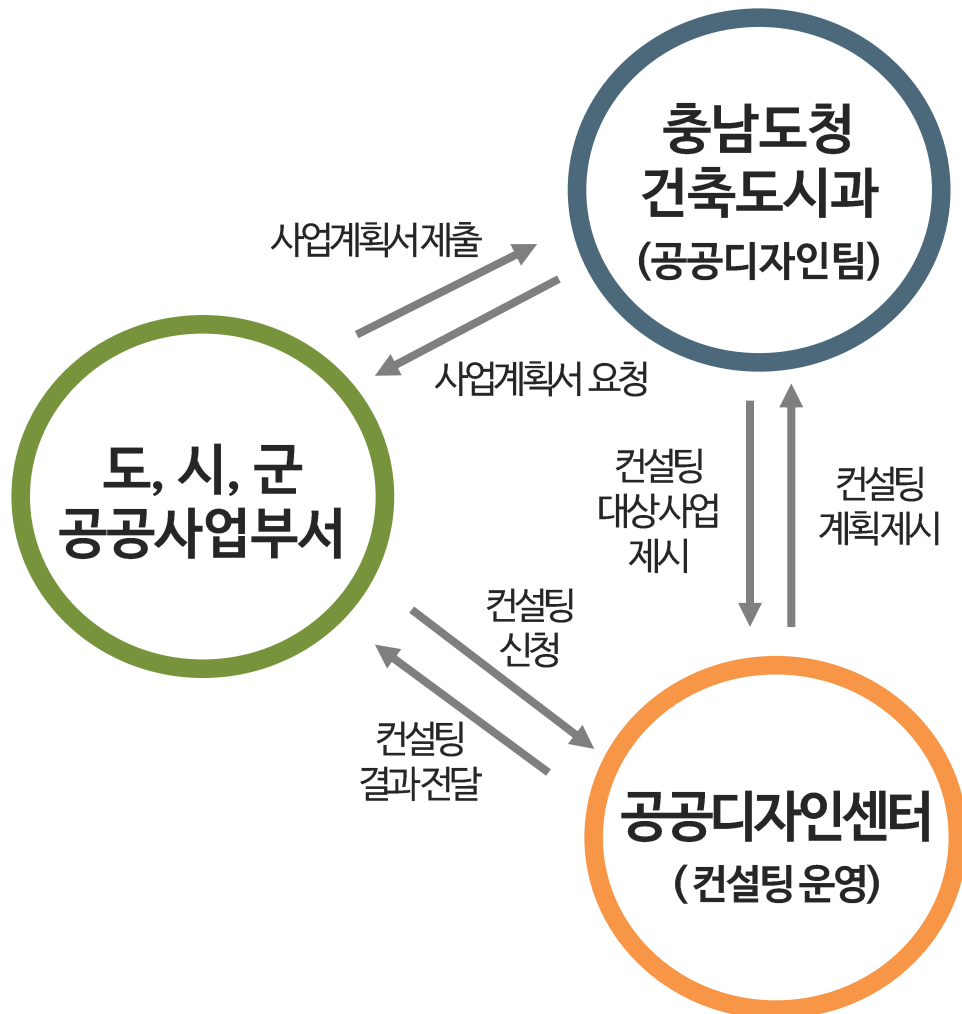


4

컨설팅 활용 방안

4. 컨설팅 활용 방안

(1) 컨설팅 체계 및 영역



공공디자인 컨설팅을 어떻게 활용할 것인가?

1. 사업방향 설정 자문 (예산 확보 등)
2. 사업계획서 자문 (사업추진방식 등)
3. 과업지시서 자문 (사업발주방식 검토)
4. 경관·공공디자인 조례 자문
5. 디자인 자문 : 디자인 개선방향 제시
(도면과 사업계획서 토대의 자문)
6. 디자인 시안제시 : 디자인 대안(변경안) 제시
(도면 중심의 자문)

1. 공공사업 성과물의 디자인 개선
2. 공공사업부서의 성과(효율성) 개선
3. 도민(사용자)의 편익 증진

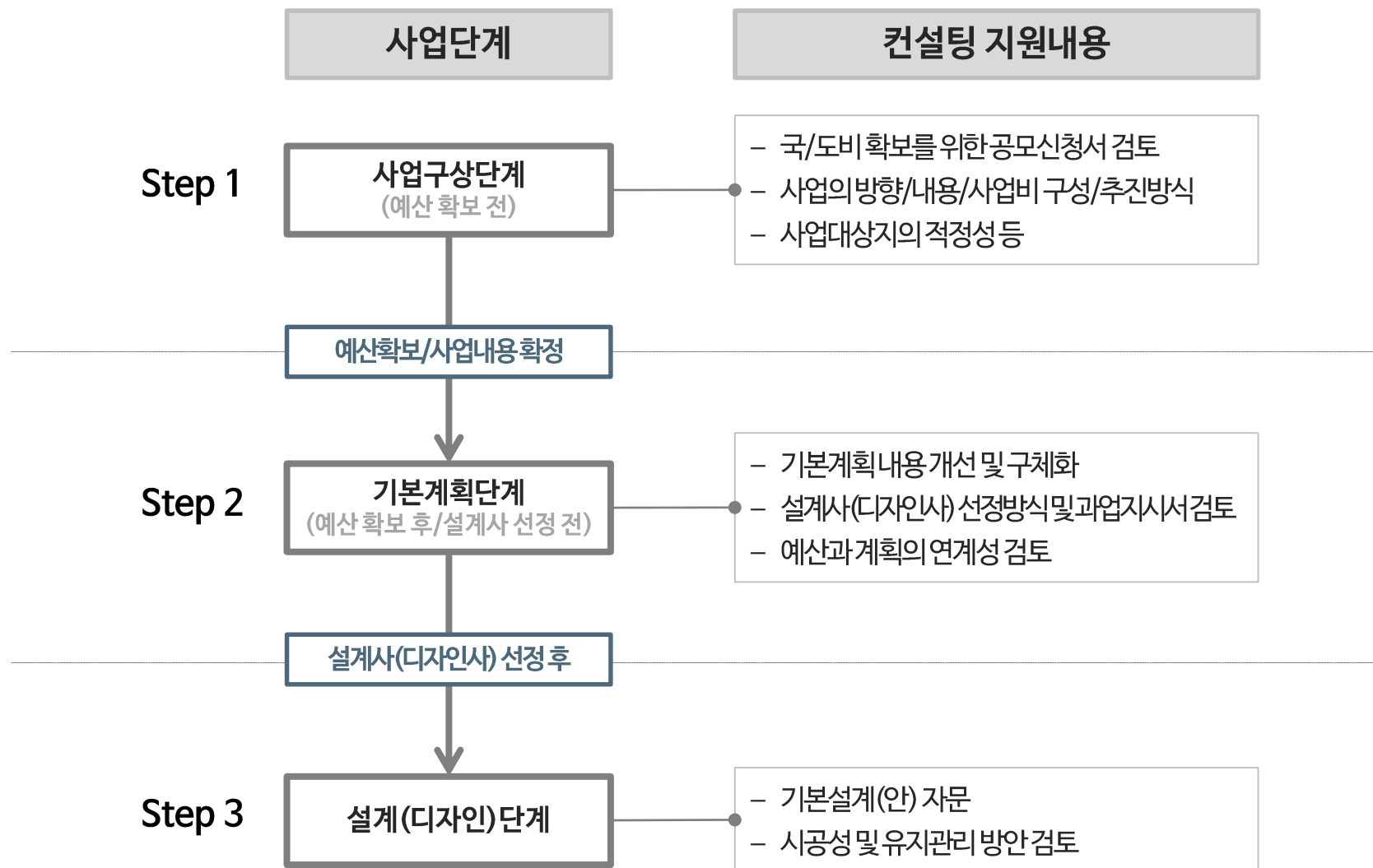
4. 컨설팅 활용 방안

(2) 컨설팅 방식과 유형

사업계획 자문	<ul style="list-style-type: none"> • 사업 초기 구상단계에서 사업방향 추진방식 • 사업계획서, 과업지시서, 디자인 관련 조례 등에 관한 자문 • 직접적인 디자인 자문 이전의 초기 자문 	
디자인 자문	<ul style="list-style-type: none"> • 사업계획 완료 후 수립된 디자인에 대한 자문 • 기본계획, 기본설계, 실시설계 과정에서 진행 • 기 수립 된 디자인의 개선방안 제시 	
디자인 시안	<ul style="list-style-type: none"> • 기 수립 된 디자인이 자문으로 개선이 어려운 경우 대안 제시 • 디자인 적용을 위해 시안을 필요로 하는 사업 <p>※ 사업부서(설계사)가 작성한 디자인을 직접적으로 수정</p>	
컨설팅 유형	단일 컨설팅	<ul style="list-style-type: none"> • 소규모 사업 혹은 한 분야의 디자인 사업 • 1-2인의 자문위원과 센터원 1인이 자문에 참여 • ex) 건축물 혹은 시설물만 설치하는 사업
	종합 컨설팅	<ul style="list-style-type: none"> • 중대규모 사업 혹은 디자인 분야가 다양한 사업 • 2-3인의 자문위원과 센터원 2인이 자문에 참여 • ex) 일반농산어촌개발사업 등 (건축 + 조경 + 시설물)

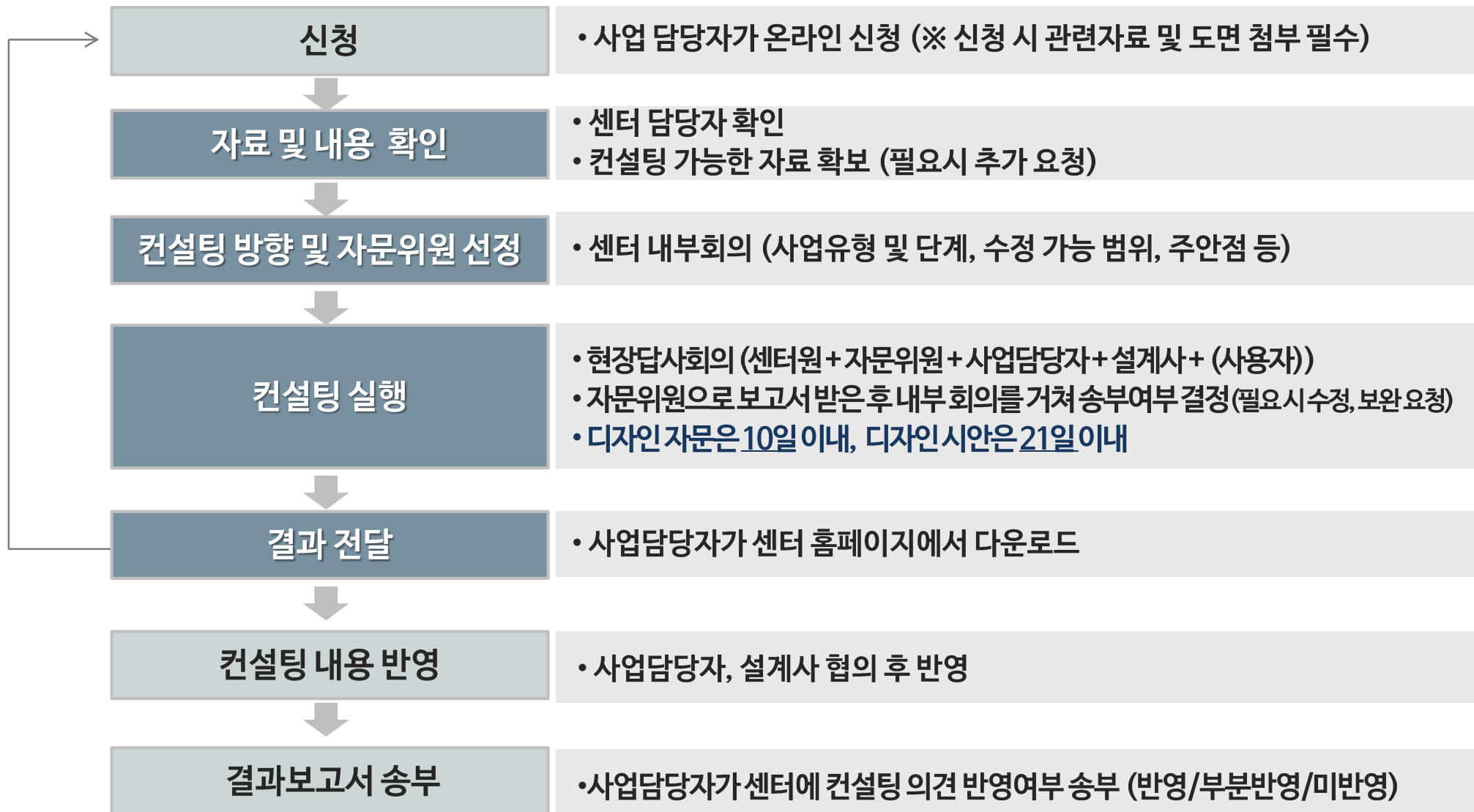
4. 컨설팅 활용 방안

(3) 컨설팅 시점



4. 컨설팅 활용 방안


(4) 컨설팅 프로세스




4. 컨설팅 활용 방안

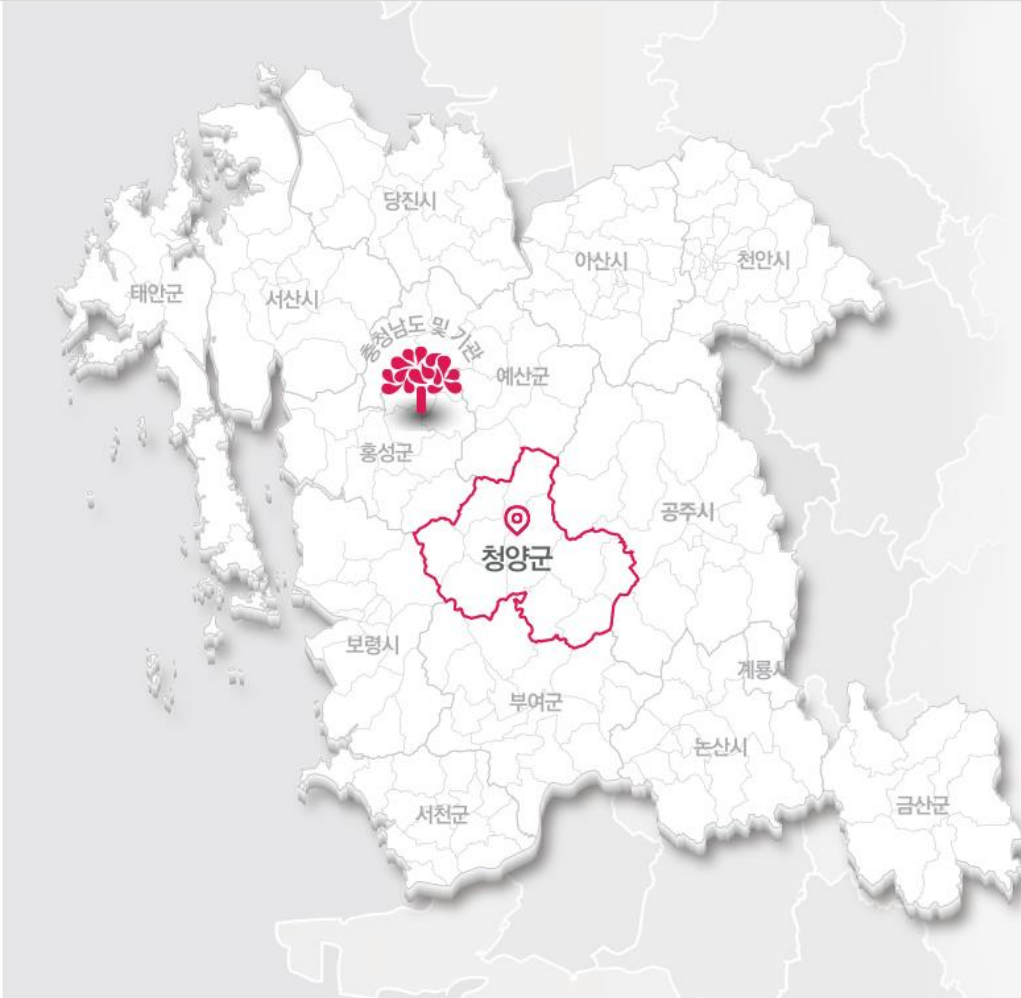
(5) 컨설팅 신청 절차

[로그인](#) | [회원가입](#)

 **충남공공디자인센터**
Chungnam public design center

[공공디자인 컨설팅](#) | [센터 발간물](#) | [디자인 정보](#) | [센터소식](#) | [센터소개](#)





당진시, 아산시, 천안시, 예산군, 홍성군, 공주시, 보령시, 부여군, 계룡시, 논산시, 금산군, 서천군, 태안군, 서산시


충청남도 및 기관


청양군


> 2019년 컨설팅 현황

좌측 지도에 마우스를 올리시면 해당 지역의 컨설팅 현황이 표시됩니다.

청양군청	2 건
유형별 현황	▼
공공건축	0 건
공공공간	0 건
공공시설	0 건
공공매체	2 건

 컨설팅 신청서 작성

 컨설팅 의견서 관리

 컨설팅 자원 사례


> 공지사항

- 충남공공디자인센터 리플...
- 충청남도 공공디자인 모...
- 공공디자인 전문저널 '디...
- '충남공공디자인센터 개...
- 2019 컨설팅 설명회(교육청
- 2018 디자인 특강(6차) 개최


4. 컨설팅 활용 방안

(5) 컨설팅 신청 절차


[로그인](#) | [회원가입](#)

 **충남공공디자인센터**
Chungnam public design center

[공공디자인 컨설팅](#) | [센터 발간물](#) | [디자인 정보](#) | [센터소식](#) | [센터소개](#)




회원가입



일반회원 가입

공공디자인 컨설팅 신청을 원하시면
일반회원으로 가입하시기 바랍니다.

[일반회원 가입하기](#)



자문위원 가입

컨설팅 자문을 담당하실 위원님은
자문위원으로 가입하시기 바랍니다.

[자문위원 가입하기](#)

마이페이지


[로그인](#) >


[회원가입](#) >

[ID/비밀번호 찾기](#) >

[개인정보처리정책](#) >

[이용약관](#) >

[컨설팅 신청서 작성](#) 

[컨설팅 의견서 작성](#) 

4. 컨설팅 활용 방안

(5) 컨설팅 신청 절차

로그인 | 회원가입

cpdc

충남공공디자인센터
Chungnam public design center

공공디자인 컨설팅 | 센터 발간물 | 디자인 정보 | 센터소식 | 센터소개

통합검색

> 2019년 컨설팅 현황

좌측 지도에 마우스를 올리시면 해당 지역의 컨설팅 현황이 표시됩니다.

청양군청	2 건
유형별 현황	▼
공공건축	0 건
공공공간	0 건
공공시설	0 건
공공매체	2 건

✎ 컨설팅 신청서 작성

📄 컨설팅 의견서 관리

📁 컨설팅 지원 사례

> 공지사항

- 충남공공디자인센터 리플...

- 충청남도 공공디자인 모...

- 공공디자인 전문저널 '디...

- '충남공공디자인센터 개...

- 2019 컨설팅 설명회(교육청

- 2018 디자인 특강(6차) 개최

(5) 컨설팅 신청 절차

24

5

컨설팅 운영 성과

5. 컨설팅 운영 성과

(1) 컨설팅 결과자료 예시

충남연구원 공공디자인센터 컨설팅 지원			
사 업 명	부여읍 주차타워 컨설팅		
신청기관	기관명	부여군청-건설과	
	담당자		
현장답사	2017. 03 29		
컨 설 팅 소요기간	2017. 03 29 ~ 2017. 04 04.		
자문형태	유 형	단순자문	디자인 시안제시
	구 분	○	
자문위원	성명		
	소속		

공공디자인 진단 및 컨설팅 실행을 완료하고 결과를 전달합니다.

2017 년 4 월 4 일

1. 현황분석



■ 사업내용, 대상지, 계획안에 대한 현황

- 연면적 4,554.80㎡ 지상 2층 규모의 신축
- 총 주차대수 197대, 일부 사무실 및 창고 등 계획

■ 장, 단점

- 사비로와 석담로 사이에 위치하여 접근성이 용이함
- 시외버스 터미널, 정림사지, 우체국 등의 시설이 인접하여 타지역에서의 방문 차량에 대한 수요가 많을 것으로 판단됨
- 도로 현황이 차량 위주로 활용되고 있어 보행자에 대한 고려가 미약함
- 주변에 고층 건축물이 없고 남향으로 유용한 일조권을 갖고 있어 태양광 활용 등 옥상 공간의 활용성이 양호함

5. 컨설팅 운영 성과

(1) 컨설팅 보고서 예시

2. 컨설팅 기본 방향

■ 현황 분석에 따른 가로 환경과 보행 환경에 대한 검토

- 보행자 및 이용자를 고려한 공간 계획

- 1) 현재의 보차혼용도로는 통과 차량과 불법주차 등으로 인해 보행자의 안전성이 좋지 못함
- 2) 보행 안전성이 확보되지 못하면 가로변 상가 활성화에 이바지하지 못함
- 3) 필요한 주차수요를 충족함과 동시에 공개공지 등의 보행자 공간의 확보는 지역 환경 개선에도 매우 유용하게 작용함

- 장래 변화와 우체국 등 관공서와 연계된 공간계획

- 1) 교차로를 사이에 두고 관공서가 위치해 있으므로 장래 변화를 염두한 공간적 연계 가능성의 검토
- 2) 주차장이라는 기계적이고 혐오시설의 이미지를 탈피하고 공공성이 부각된 공공시설로의 이미지 변화 고려

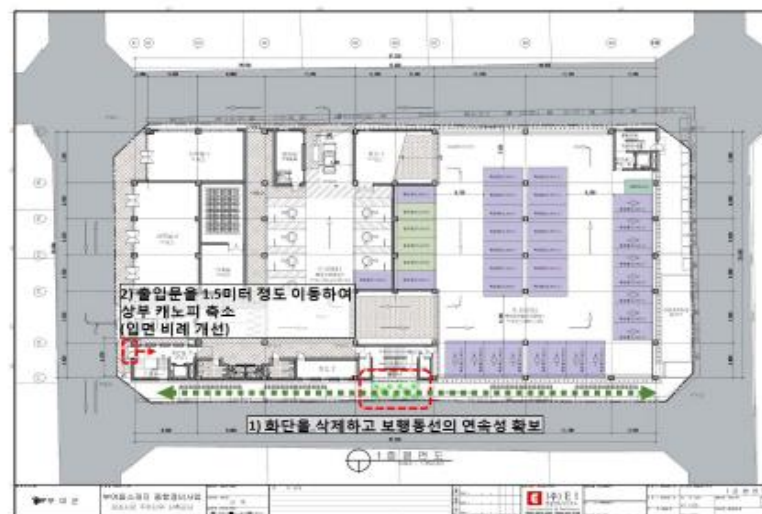
■ 가로 경관 측면에서의 입면 디자인 검토

- 연속된 입면을 갖는 대규모 건축물로서 가로 환경에 대한 입면 검토

- 1) 연속성과 분절, 비례를 고려한 마감 계획
- 2) 지나친 권위적식이나 무분별한 지역성의 차용을 배제한 상징성 검토
- 3) 색채 및 입면 패턴 검토를 통한 환경 디자인 개선

3. 재검토 사항

■ 보행자 및 이용자를 고려한 공간 계획



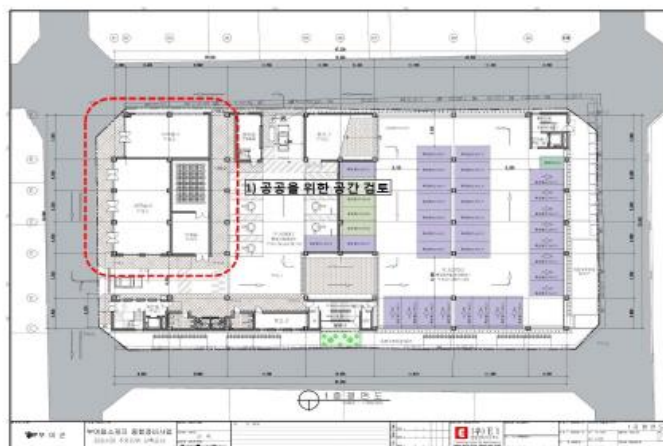
1) 자전거 주차장 중앙에 설치한 화단은 이를 통한 이용자의 감성적 환경개선 효과가 미미하고 보행동선에 장애가 되는 시설이므로, (a)삭제하는 방안과 (b)차도 방향으로 소규모 화단을 연속적으로 설치하는 방안을 비교하여 부지내 보행동선의 연속성을 확보하고, 보행환경을 개선하는 계획이 되도록 검토 바람

2) 본 건축물은 지하로 연결되는 계단이 필요하지 않기 때문에 동측 보행 출입문이 벽면선에 맞추어 설치되지 않아도 이용에 지장이 없고, 주차타워 시설로 보행자용 주출입구 계획의 실효성이 없음에도 불구하고, 현재 계획은 주출입구 캐노피가 보행 출입구 방향으로 연장되어 차량 주진입의 정면성이 약해지고, 시각적인 안정감을 방해하는 요소로 작용하니, 보행 출입구 변경을 검토 바람

5. 컨설팅 운영 성과

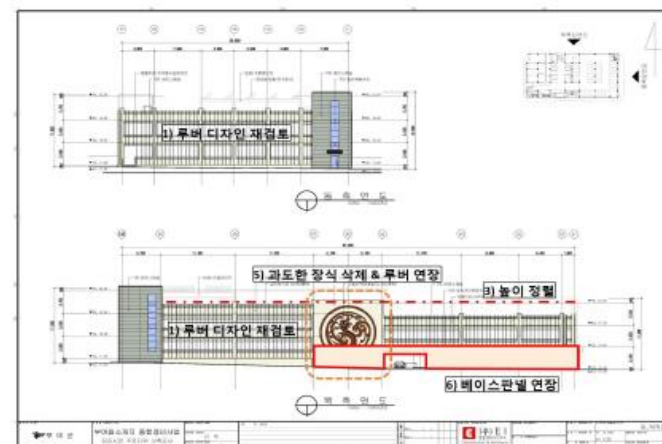
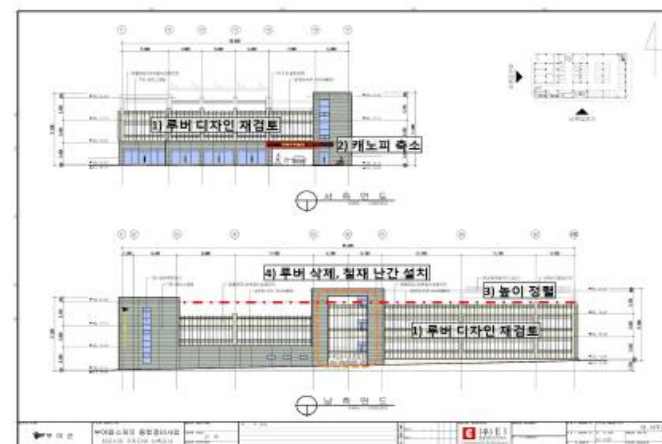
(1) 컨설팅 보고서 예시

■ 장래 변화와 공간적 연계성 계획



1) 북서측 부분은 건축물의 유지관리를 위한 공간을 제외한 여유공간을 공공을 위한 공간으로 계획하여 가로 환경을 개선하는 방안을 검토하고, 더 나아가 우체국 전면 광장과 연계된 이용성을 고려하기 바람
현재 계획된 사무 공간의 필요성과 운영계획을 검토하여 a) 공개공지 조성을 통해 보행환경을 개선하고 방문객이 머무를 수 있는 여유공간을 확보하는 방안과 b) 폴딩도어 및 무빙월을 설치하여 이용성에 따라 가변적으로 활용되는 방안으로 계획되어지던 주차시설에 대한 이미지 제고와 가로 활성화 및 보행 안전성에 이바지할 것으로 사료됨

■ 가로 경관 측면에서의 입면 디자인



5. 컨설팅 운영 성과

(1) 컨설팅 보고서 예시

1) 간격이 넓은 빗빗한 루버 디자인을 벗어나

- a) '보구간-오프닝구간-보구간' 등으로의 수직 분절 방안,
- b) 루버 설치시 적각 설치와 회전 설치 및 색채 활용 방안,
- c) 루버 간격을 조정하여 특정 이미지 구현 방안

등을 검토하여 가로에 활기를 주는 디자인이 되도록 계획하기 바람



(참고 이미지)

2) 차량 진입구 캐노피는 차량 입구 중앙에 정렬하여 안정감 있는 입면 형성과 진입구의 정면성 부각 고려

3) 동-서 방향의 높이 차이로 인한 단차를 입면상 연속된 흐름으로 디자인 하는 방안과 높은 곳을 기준으로 루버의 높이를 정렬하여 정돈된 형태의 디자인하는 방안 검토 바람

4) 남측 중앙부 발코니 부분은 루버 설치가 무의미한 것으로 여겨지는 바, 안전 난간 설치 등으로 변경 고려

5~6) 북측 중앙부 하부는 우측의 베이스판넬이 연속되게 마감되어 출구를 두드러지게 하고, 상부는 루버의 연속된 흐름을 유지하여 간결하게 디자인하여 시각적인 연속성 유지 및 정돈된 가로 이미지 조성을 검토 바람.

또한, 지나친 권위의식이나 과도한 지역 이미지의 차용은 위화감을 조성하므로 직접적인 표현을 절제하고, 지역성을 은유할 수 있는 상징적 표현으로 대체하는 것을 권장함. 또한, 현재의 고밀도복재판넬 디자인 컷팅에 소요되는 비용은 경관 조명을 설치하는 것이 경관 디자인 관점에서 더욱 합리적인 방안으로 판단됨. 현재 계획되어 있는 수직 루버 디자인을 위의 참고 이미지와 같은 형식을 활용하여 디자인하면 그 지역성을 표현할 수 있을 것으로 보여지는 바 재검토 바람. 그러나, 지역의 대표 이미지를 반드시 표현하여야 하는 사항이면, 부여군에서 배포하는 BI 또는 심볼을 활용하되 친근하고 활기찬 경관이 조성되도록 검토 바람

5. 컨설팅 운영 성과

(2) 컨설팅 주요 성과_공공건축

■ 공주시 신풍면사무소 건축물 색채디자인

:공주시 신풍면사무소 청사 방수 및 도색 공사를 위한 건축물 색채디자인

컨설팅 전



컨설팅 후



5. 컨설팅 운영 성과

(2) 컨설팅 주요 성과_공공건축

■ 보령시 대한노인회지회 회관 기본설계

:대한노인회지회 회관 신축에 따른 기본 설계안 컨설팅으로 노인 이용시설의 특성을 고려한 자문

컨설팅 전



컨설팅 후



5. 컨설팅 운영 성과

(2) 컨설팅 주요 성과_공공건축

■ 보령시 무창포 해수욕장 전망타워 색채디자인

: 무창포 해수욕장의 경관포인트 및 관광 인프라 조성을 위해 설치된 전망타워의 색채디자인

컨설팅 전



컨설팅 후



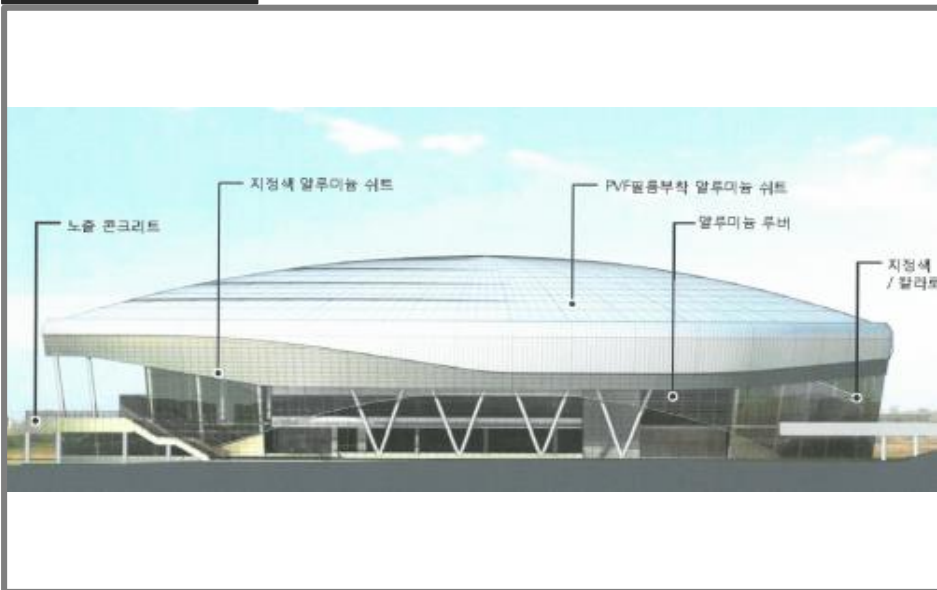
5. 컨설팅 운영 성과

(2) 컨설팅 주요 성과_공공건축

■ 보령시 종합체육관 건축물 디자인

: 보령시 종합체육관 건축물 내·외부 재료 및 색채디자인

컨설팅 전



컨설팅 후



5. 컨설팅 운영 성과

(2) 컨설팅 주요 성과_공공건축

■ 서산시 서산버드랜드 전망대 색채디자인

: 서산버드랜드 내 전망대 외부 개선방향 및 색채계획

컨설팅 전



컨설팅 후



5. 컨설팅 운영 성과

(2) 컨설팅 주요 성과_공공건축

■ 논산시 강경젓갈전시관 색채디자인

: 노후화 된 강경젓갈 홍보관을 개선하기 위한 외부 도색 디자인

컨설팅 전



컨설팅 후



5. 컨설팅 운영 성과

(2) 컨설팅 주요 성과_공공건축

■ 논산시 논산소방서 색채디자인

:소방서 이미지에 부합하며 주변 경관과 어울리는 색채디자인 제시

컨설팅 전

기존 계획안 1



컨설팅 후



5. 컨설팅 운영 성과

(2) 컨설팅 주요 성과_공공건축

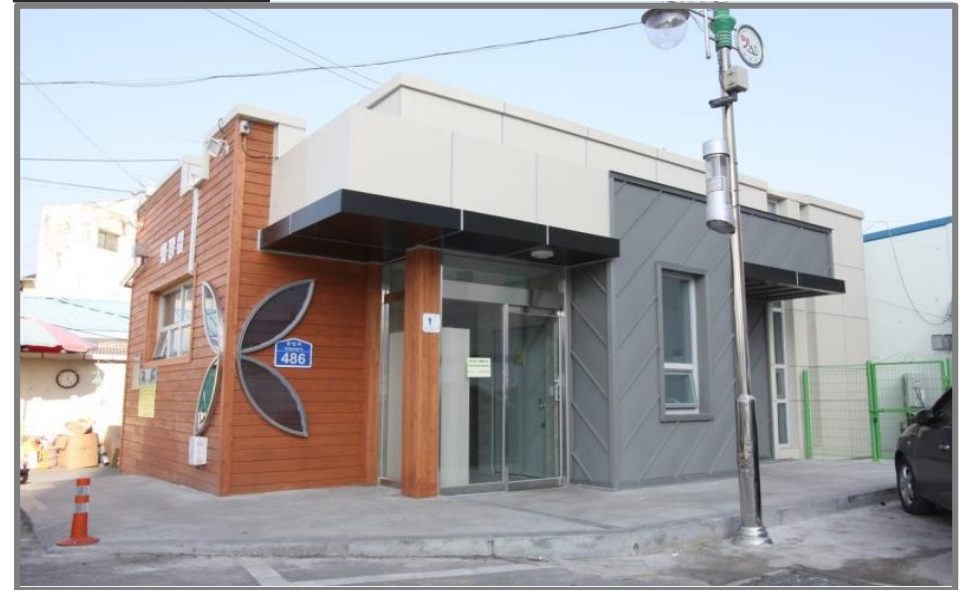
■ 논산시 논산화지시장 공동화장실 디자인

:현재 사용되는 간이화장실을 대체하기 위한 화장실 신축사업으로 건물 형태, 재료, 색채에 관한 디자인

컨설팅 전



컨설팅 후



5. 컨설팅 운영 성과

(2) 컨설팅 주요 성과_공공건축

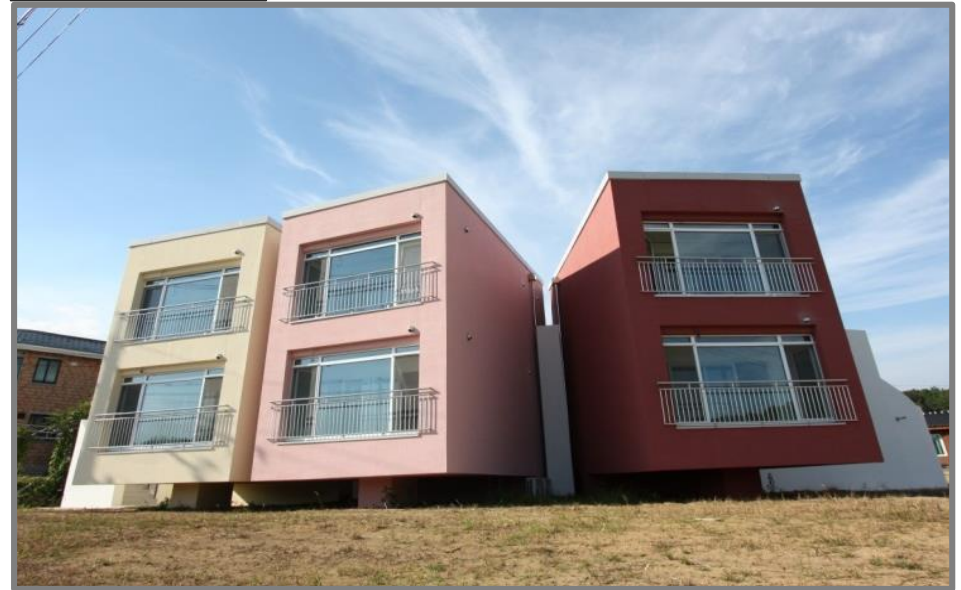
■ 서천군 생태체험마을 패시브하우스 색채디자인

:서천군 갈숲지구 생태체험마을 조성사업의 일환으로 조성된 패시브하우스의 외부 색채디자인

컨설팅 전



컨설팅 후



5. 컨설팅 운영 성과

(2) 컨설팅 주요 성과_공공건축

■ 홍성군청 청사 색채디자인

:주변 홍주성과 조화로우며 군청사 이미지에 적합한 색채디자인 제시

컨설팅 전



컨설팅 후



5. 컨설팅 운영 성과

(2) 컨설팅 주요 성과_공공건축

■ 공주시 수촌초등학교 복도 색채 및 놀이공간 디자인

: 학생친화적 공간 활용을 위한 색채 및 놀이공간 디자인

컨설팅 전



컨설팅 후



5. 컨설팅 운영 성과

(2) 컨설팅 주요 성과_공공건축

■ 천안시 동남구 복지관 리모델링

:보건소 건물을 증축함에 있어서 공간을 효율적으로 활용하기 위한 공간배치 및 디자인

컨설팅 전



컨설팅 후



5. 컨설팅 운영 성과

(2) 컨설팅 주요 성과_공공공간

■ 충청남도 서해안 유류피해극복기념관 전시디자인

:해양환경 보존 중요성 및 전국민의 자원봉사의 협력 정신을 기념하기 위한 기념관 내부 전시디자인

컨설팅 전



컨설팅 후



5. 컨설팅 운영 성과

(2) 컨설팅 주요 성과_공공공간

■ 천안시 녹색쌈지숲 조성

: 시민의 휴식과 운동을 즐길 수 있는 녹지공간을 위해 공간계획 및 식재계획

컨설팅 전



컨설팅 후



5. 컨설팅 운영 성과

(2) 컨설팅 주요 성과_공공공간

■ 보령시 소릿골 창조적 마을만들기 사업

: 마을 경관 향상을 위한 공간계획(버스정류장 및 쉼터) 및 마을입구 보행환경 향상을 위한 계획

컨설팅 전



컨설팅 후



5. 컨설팅 운영 성과

(2) 컨설팅 주요 성과_공공공간

■ 보령시 한내로 디자인거리 조성사업

: 공공공간 및 시설물 개선을 위해 입체적인 녹지공간, 보행공간 및 식재계획

컨설팅 전



컨설팅 후



5. 컨설팅 운영 성과

(2) 컨설팅 주요 성과_공공공간

■ 계룡시 엄사2리 담장정비 디자인

: 주변 자연환경과 조화로운 색채 적용을 통해 노후화된 마을 담장과 환경 개선

컨설팅 전



컨설팅 후



5. 컨설팅 운영 성과

(2) 컨설팅 주요 성과_공공공간

■ 당진시 오수처리 집하장 디자인

: 혐오시설인 오수처리 집하장에 적절한 디자인 요소를 적용하여 공공공간 개선

컨설팅 전



컨설팅 후



5. 컨설팅 운영 성과

(2) 컨설팅 주요 성과_공공공간

■ 당진시 톨게이트 디자인

: 유네스코 인류무형문화유산인 '기지시줄다리기'를 모티브로 당진시의 톨게이트 디자인

컨설팅 전



컨설팅 후



5. 컨설팅 운영 성과

(2) 컨설팅 주요 성과_공공공간

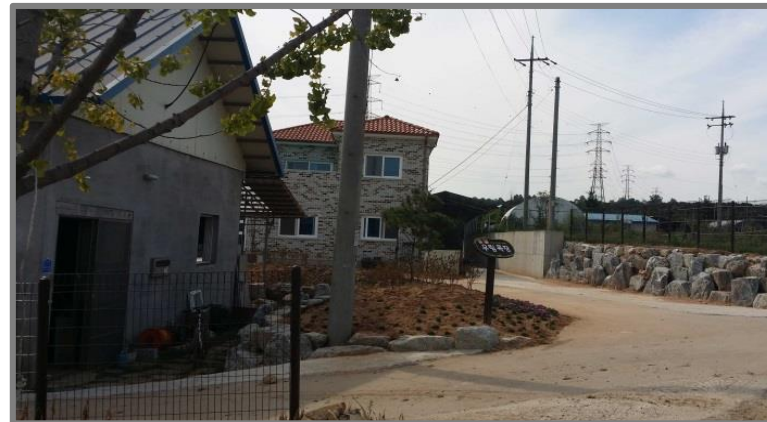
■ 당진시 아름다운 축산농장 만들기 사업 조경디자인

:아름답고 쾌적한 농장 조성으로 주민 인식 전환 및 농장 주변 환경 개선

컨설팅 전



컨설팅 후



5. 컨설팅 운영 성과

(2) 컨설팅 주요 성과_공공공간

■ 금산군 금산로 및 비호로 간판개선사업

: 무질서한 가로경관 개선을 위해 금산군의 정체성을 반영한 간판디자인

컨설팅 전



컨설팅 후



5. 컨설팅 운영 성과

(2) 컨설팅 주요 성과_공공공간

■ 태안군 소외계층 녹색공간 조성사업

:유니버설 디자인 개념을 적용하여 요양원 외부공간의 식재 및 시설물 계획

컨설팅 전



컨설팅 후



5. 컨설팅 운영 성과

(2) 컨설팅 주요 성과_공공공간

■ 서천군 송림마을 풍경더하기 경관개선 사업

: 송림마을의 경관향상을 위한 외부공간 디자인 방향 제시

컨설팅 전



컨설팅 후



5. 컨설팅 운영 성과

(2) 컨설팅 주요 성과_공공시설물

■ 충청남도청 본관 5층 홍보 게시대 디자인

: 기존 본관 5층 공간의 색채, 재료와 조화로운 충청남도 도정 홍보 게시판 디자인

컨설팅 전



컨설팅 후



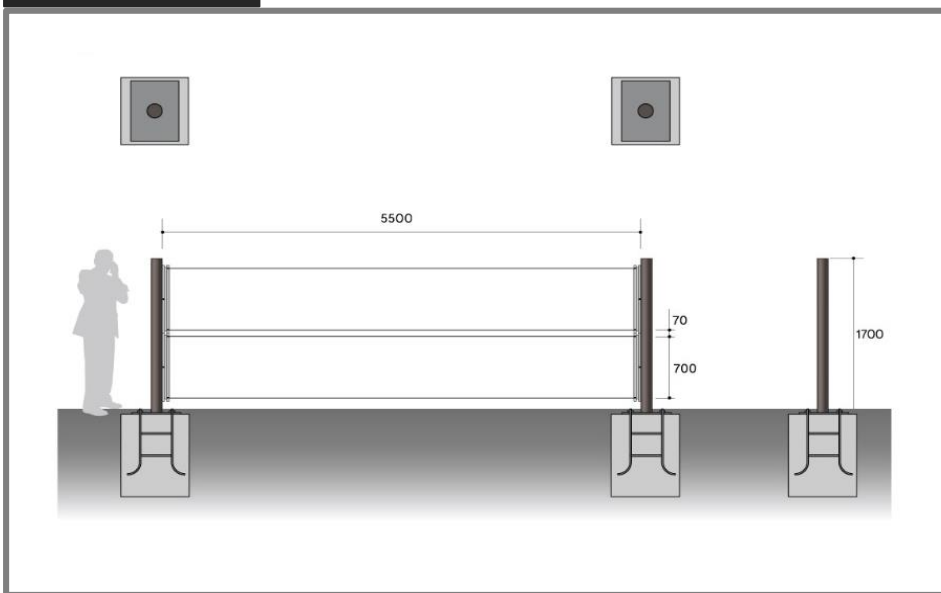
5. 컨설팅 운영 성과

(2) 컨설팅 주요 성과_공공시설물

■ 충청남도 내포신도시 현수막 게시대 디자인

:내포신도시 상업시설의 광고 수요에 대응 가능하며 주변 경관과 어울리는 현수막 게시대 디자인

컨설팅 전



컨설팅 후



5. 컨설팅 운영 성과

(2) 컨설팅 주요 성과_공공시설물

■ 금산군 인삼조형물 디자인

: 2017 금산인삼세계엑스포 개최를 위해 주변경관 정비와 인삼엑스포를 상징하는 조형물에 대한 자문

컨설팅 전



컨설팅 후



5. 컨설팅 운영 성과

(2) 컨설팅 주요 성과_공공시설물

■ 서천군 관광홍보 게시판, 시티투어 안내판 디자인

:유지관리가 용이하고 지역정체성이 잘 표현된 디자인을 서천군 종합관광안내소 부지에 제안

컨설팅 전



컨설팅 후



5. 컨설팅 운영 성과

(2) 컨설팅 주요 성과_공공시설물

■ 서천군 통합안내사인 디자인

: 서천군 공공디자인 기본계획을 반영한 옥외광고물 통합안내간판 디자인

컨설팅 전



컨설팅 후



5. 컨설팅 운영 성과

(2) 컨설팅 주요 성과_공공시설물

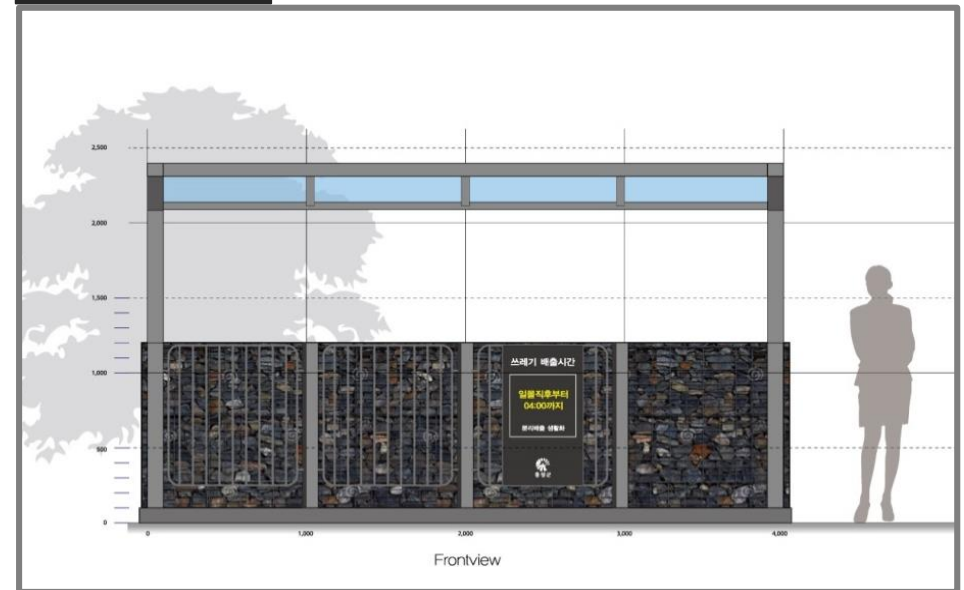
■ 홍성군 클린플레이스 디자인

:가공 및 내구성, 유지 관리가 우수한 소재를 사용하여 실용성을 확보한 간결한 디자인 제시

컨설팅 전



컨설팅 후



5. 컨설팅 운영 성과

(2) 컨설팅 주요 성과_공공시설물

■ 예산군 맨홀뚜껑 디자인

: 예산을 상징하는 다양한 디자인 모티브 중 ‘예산황새’와 ‘예당호’를 복합적으로 구성한 디자인

컨설팅 전



컨설팅 후



5. 컨설팅 운영 성과

(2) 컨설팅 주요 성과_공공시설물

■ 태안군 특산물 전통시장 게이트 디자인

:태안의 자연환경과 충청남도 공공디자인 가이드라인의 조형모티브를 기초로 한 디자인

컨설팅 전



컨설팅 후



5. 컨설팅 운영 성과

(2) 컨설팅 주요 성과_공공매체

■ 충청남도 소방본부 소방헬리콥터 외부 그래픽 디자인

:새롭게 도입되는 충청남도 소방본부 소방헬리콥터에 소방 및 도정 이미지를 반영

컨설팅 전



컨설팅 후



5. 컨설팅 운영 성과

(2) 컨설팅 주요 성과_공공매체

■ 충청남도 전국체육대회 유니폼 디자인

: 제97회 전국체육대회에 참가하는 선수단 및 임직원 유니폼 디자인을 지역적 특성과 색채 반영



5. 컨설팅 운영 성과

(2) 컨설팅 주요 성과_공공매체

■ 충청남도 병원선 외부 그래픽 디자인

: 충청남도 병원선의 홍보와 시각적 인지를 쉽게 하기 위해 충남의 '시그니처'와 '그래픽 패턴' 활용

컨설팅 전



컨설팅 후



5. 컨설팅 운영 성과

(2) 컨설팅 주요 성과_공공매체

■ 충청남도 적정기술공유센터 옥외광고물 디자인

: 적정기술공유센터 건축 재료 및 입면과의 조화와 방문객의 시각적 인지성을 증진시키는 옥외광고물 디자인

컨설팅 전



컨설팅 후



5. 컨설팅 운영 성과

(2) 컨설팅 주요 성과_공공매체

■ 충청남도 내포신도시 축열조 그래픽 디자인

:에너지 관리시설의 규모 및 휴먼 스케일에 맞는 그래픽 디자인 개발

컨설팅 전



컨설팅 후



5. 컨설팅 운영 성과

(2) 컨설팅 주요 성과_공공매체

■ 충청남도 공립나무병원 간판디자인

:공립나무병원의 기능을 부각하고 효과적으로 홍보할 수 있도록 ‘나무 그래픽’과 ‘우드채널’을 적용

컨설팅 전



컨설팅 후



5. 컨설팅 운영 성과

(2) 컨설팅 주요 성과_공공매체

■ 공주시 아트센터 고마 간판디자인

:아트센터 고마의 건축 재료 및 색채와 잘 어울리는 알루미늄을 적용

컨설팅 전



컨설팅 후



5. 컨설팅 운영 성과

(2) 컨설팅 주요 성과_공공매체

■ 논산시 농업기계임대사업소 공용차량 그래픽 디자인

: 농업기계임대사업소 공용차량을 효과적으로 홍보할 수 있는 이미지 및 색채 적용

컨설팅 전



컨설팅 후



5. 컨설팅 운영 성과

(2) 컨설팅 주요 성과_공공매체

■ 홍성군의회 차량 색채디자인

: 홍성군의회를 상징하는 마크와 YR계열을 주조색으로 적용

컨설팅 전



컨설팅 후



5. 컨설팅 운영 성과

(2) 컨설팅 주요 성과_공공매체

■ 홍성군 홍북면 주민복합지원센터 지주 간판디자인

:내포신도시에 적합한 색채, 재료, 디자인을 적용



5. 컨설팅 운영 성과

(2) 컨설팅 주요 성과_공공매체

■ 부여군 서동공원 향토음식 특화거리 안내 간판디자인

: 방문객들이 향토음식 특화거리의 상징성을 쉽게 인지할 수 있도록 연꽃 이미지를 적용

컨설팅 전



컨설팅 후



사비로~서동로



궁남 4거리



감사합니다.