

# 충남 정책특별보좌관 간담회

2020.07.09

 **충남연구원**  
ChungNam Institute

## 목차

- |    |             |    |
|----|-------------|----|
| 1. | 충남연구원 사업보고  | 3  |
| 2. | 조직소개 및 과제제안 | 25 |

1.

## 충남연구원 사업보고

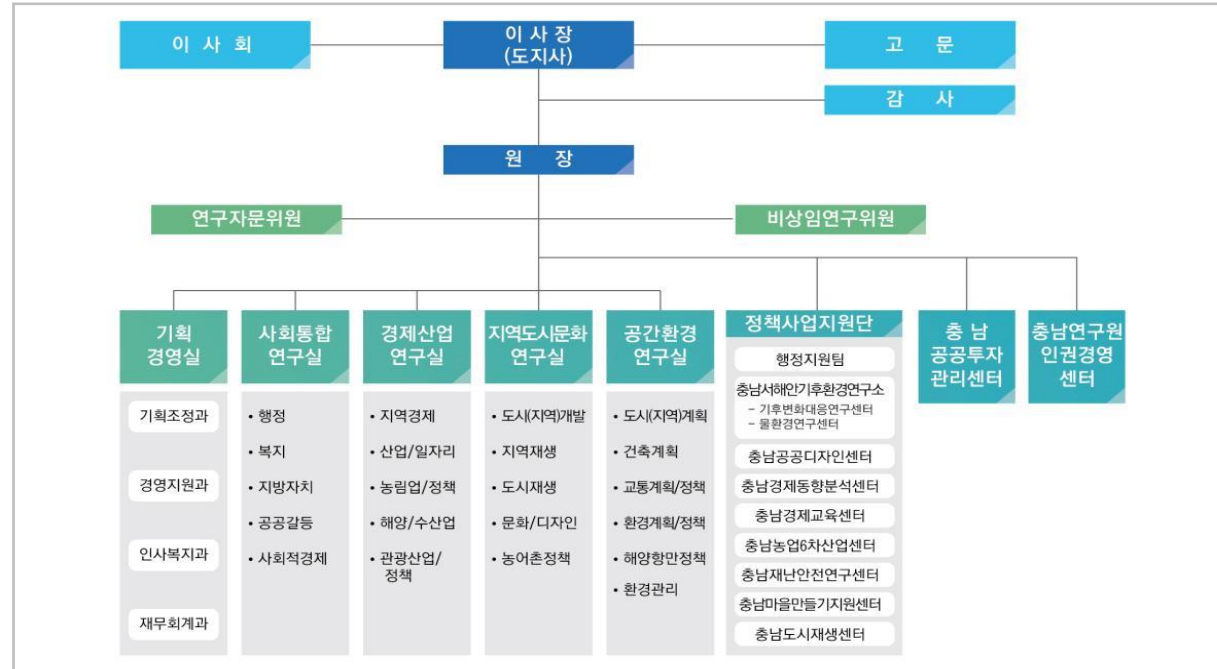
1. 충남연구원 일반현황
2. 2019년도 추진성과
3. 2020년도 사업운영



# 1 충남연구원 사업보고 충남연구원 일반현황

## 기구 및 기능

### 1. 조직(기구) 현황



### 2. 인력현황(정/현원)

구분	계	원장	본원			부설조직		
			연구직	관리직	무기계약직	연구직	관리직	무기계약직
정원	133	1	47	11	35	22	7	10
현원	127	1	47	11	34	21	4	9
결원	△6	-	-	-	△1	△1	△3	△1

※ 계약직 34명 포함 총 161명 근무(2020년 7월 현재)

# 1 충남연구원 사업보고

## 충남연구원 일반현황

### > 기구 및 기능

#### 3. 설립목적 등 기능



- 세계화·지방화시대에 부응
- 지역의 전문적 연구 및 정책 발굴 기능 필요



- 도·시·군 중장기, 현안 등 정책기능 창출과 중앙정부 공동 대응

“ 지방정부의 필요한 연구개발 기능을 보완, 체계적인 발전방안 제시 ”

**조례**  
충남연구원은 충청남도 및 시·군의 중장기 발전 및 지역경제 진흥, 역사문화의 보존·계승, 지방행정과 관련된 정책과제의 체계적인 연구·개발 등 지역사회 발전을 위해 필요한 사업을 수행한다.  
⇒ 충남연구원 설립 및 자원에 관한 조례(제3조)

**정관**  
충청남도 및 시·군 발전과 도정 및 시·군정 전반에 대한 과제를 전문적·체계적으로 조사·분석·연구하여 유용한 정책 대안들을 제시함으로써 도민의 정책수요에 효율적으로 대응하고 도민행복과 지역 경쟁력 향상에 이바지함을 목적으로 한다.  
⇒ 충남연구원 정관(제2조)

**미션**  
MISSION 도민이 행복한 지역발전을 위한 정책개발·활용

[충남연구원 VMV(Vision, Mission, Core Value)]



**경영목표 (지향점)**  
우리는 '도민이 더 행복한 미래를 선도하는 글로벌 싱크탱크 CNI' 라는 비전 아래 지역을 위해 열정과 책임을 다하는 연구자의 자세로 함께 지혜를 모으고 나누는 네트워크 조직 안에서 현실 속에서 더 나은 미래를 준비해 나가며 도민이 신뢰하는 충남 최고 정책 연구기관을 지향합니다.

# 1 충남연구원 사업보고

## 충남연구원 일반현황

### > 예산현황

(단위: 백만 원)

#### 1. 재정현황

구 분	수입, 지출예산	비고
총 액	37,155	
기금회계	15,866	원금 15,615
일반회계	12,745	일시차입한도액 3/100
특별회계	8,544	

(단위: 백만 원)

#### 2. 2020년 예산현황

구 분	합계	국비	도비	시·군비	자체재원	비고
2020년	21,289	1,205	11,843	780	7,461	
일반회계	12,745		7,209	780	4,756	
특별회계	8,544	1,205	4,634		2,705	
충남기후변화대응연구센터	1,678		330		1,348	
충남물환경연구센터	1,293		349		944	
충남농업6차산업센터	2,691	1,065	1,465		161	
충남경제동향분석센터	491		480		11	
충남경제교육센터	192	140	50		2	
충남공공디자인센터	782		700		82	
충남재난안전연구센터	320		300		20	
충남마을만들기지원센터	717		580		137	
충남도시재생센터	380		380			

# 충남연구원 사업보고 2019년 주요성과

## > 주요성과

총  
평

- ✓ 미래 견인 연구 > 충남 주요 핵심이슈 연구, 'CNI 협력모델'을 통한 현장·도민참여형 연구 추진, 네트워크 및 협력 체계 강화
- ✓ 현장, 솔루션 연구 > 연구원 조직개편과 창의적 연구환경 조성
- ✓ 조직 정비 > 미래비전, 아젠다 융·복합 연구, 도정 핵심 중장기 연구 추진



[2019년 추진 현황]

총계	전략과제	현안과제	시·군협력 (과제+사업)	수탁과제 (도정책)	보조·센터사업	연구조성	연구회 등	출판 및 기타	MOU
744	28	127	156	94	106	132	28	60	13

## 2 충남연구원 사업보고 2019년 추진성과

### > 추진 실적

#### 1. 미래정책연구와 주요 핵심이슈 연구 신규 기획·추진

##### 충남의 미래비전 전략연구 수행

- 선도적 미래 정책연구 통해 도정 미래방향 견인
- 시대적 변화, 시대적 의미, 메가트렌드를 고려한 충남 그랜드 비전 정립

1권  
**담론**  
3부11장

- ✓ 충남의 정신과 시대적 변화
- ✓ 충남의 도전과제 '포용적행복 국가'
- ✓ 국내외 미래트렌드와 충남의 과제

2권  
**미래상**  
4부12장

- ✓ 기본 방향
- ✓ 행복관련 연구 동향
- ✓ 도민 행복도 조사
- ✓ 충남 미래상

3권  
**기초연구**  
3부18장

- ✓ 인구감소시대 충남의 공간환경정책
- ✓ 미래 경제변화에 대응하는 충남의 역할
- ✓ 지속가능한 환경과 도민 삶의 질
- ✓ 포용복지 실현을 위한 충남의 미래
- ✓ 국제변화에 대응한 충남의 위상
- ✓ 충남의 정신문화와 미래과제

##### 연구실별 대표 아젠다 전략연구 + 핵심이슈 전략과제 수행

- 포용성장, 저출산·고령화, 사회양극화, 균형발전 등 도정 아젠다 등과 연계한 연구실별 전략 연구 수행(4건)

연구실	연구과제명
사회통합 연구실	지역공동체를 활용한 <b>충남형 돌봄체계 모델</b> 구축 -아동, 노인을 중심으로-
경제·산업 연구실	충남 <b>소득 양극화 실태</b> 및 정책방향
지역도시·문화 연구실	<b>인구감소시대에 대응한</b> 마을 모니터링 체계 구축 및 관리방안 연구
공간·환경 연구실	충청남도 <b>도시-환경계획 통합관리모델</b> 및 정책과제

- 도, 시·군, 도의회 제안 **이슈**과제를 **핵심 전략과제** 연구 수행(23건)

## 2 충남연구원 사업보고 2019년 추진성과

### ➤ 추진 실적

#### 1. 미래정책연구와 주요 핵심이슈 연구 신규 기획·추진

##### 도정 핵심정책과제 및 중장기 연구 수행

- 도정방향과 부합된 중장기 정책과제 연구사업 수행(11건)
- 내포혁신도시, 인구감소, 사회양극화, 복지, 빅데이터, 석탄화력, 미세먼지, 도시재생, 일자리 창출 등 중장기 연구 수행

\* (CNI 제안) 민선7기 1년 성과를 평가하고, 민선7기 2~4년차 정책 추진방향 제안(T/F 운영), 충남의 미래 전략과제(킬러콘텐츠) 제안(9.10), 국가 균형위 초광역협력프로젝트 제안(9.26)



행복한 균형발전을 위한 농촌 유토피아 구상(4.9)



충남의 미세먼지와 건강(5.21)

##### 충남 주요 현안 국가정책화 지속 추진

- 충남 주요 현안 국가정책화 위해 논리 및 당위성 개발, 공론화 및 중앙정부 역제안 추진

\* 2018년 전략과제 연구성과를 토대로 공익형 친환경농업직불제 제안(중앙정부 역제안) 및 공론화(7.19), 중요 키워드 중심 연속기획 세미나 개최



충청남도 종합계획 도민참여단 회의

# 2 충남연구원 사업보고 2019년 추진성과

## ➤ 추진 실적

### 2. 15개 시·군 맞춤형 정책연구 및 네트워크 강화

#### 시·군정책협력단 정착화로 맞춤형 발전전략 연구 수행

- 시·군 전담연구원(3명) 배치 통한 정책파트너 역할 강화
- 현장탐방 및 토론회, 정책세미나, 컨설팅, 협력연구, 군민 토론회 등을 통해 수요자 맞춤형 협력방안 모색 및 지원(국비확보 지원)

\* 충남연구원-15개 시군 미래정책발굴을 위한 워크숍(7.25) 등 다양한 아젠다 발굴 수행(총 156건 수행)

#### 체계적 공공투자관리 지원 수행

- 도, 시·군 제안 중앙 심사 사업 및 재정사업의 채택가능성 제고 지원(타당성 · 컨설팅 등)
- 시·군협력사업(중앙심사 19건, 도 심사 116건) 외 정기투자심사 3회 개최, 민간기업 투자유치 경제효과 분석 47건



보령시-충남연구원 정책탐방(2.18)



충남연구원과 함께하는 예산군 미래발전전략 정책워크숍(4.2)



충남연구원-청양군이 함께하는 청양군민대토론회(11.27)

## 2 충남연구원 사업보고 2019년 추진성과

### > 추진 실적

※ 시·군 정책협력단 추진목적과 방안

#### 시·군 미래발전을 위한 정책적 지원방안 마련

- 국비확보 등 지역핵심사업의 정책적 공조
- 시·군의 특화된 정책사업 발굴 지원
- 도, 시·군의 상생발전 및 연구원의 역할정립

#### 시·군 정책협력단 추진방안

- 차별화된 정책수립과 다양한 형태의 정책협력 사업추진
- 시·군 전담연구원 외 연구원 인력지원
- 과제별 연구수요 경비에 대한 협의 후 추진



시·군에 대한  
맞춤형 지원



연구원 인력  
네트워크 지원



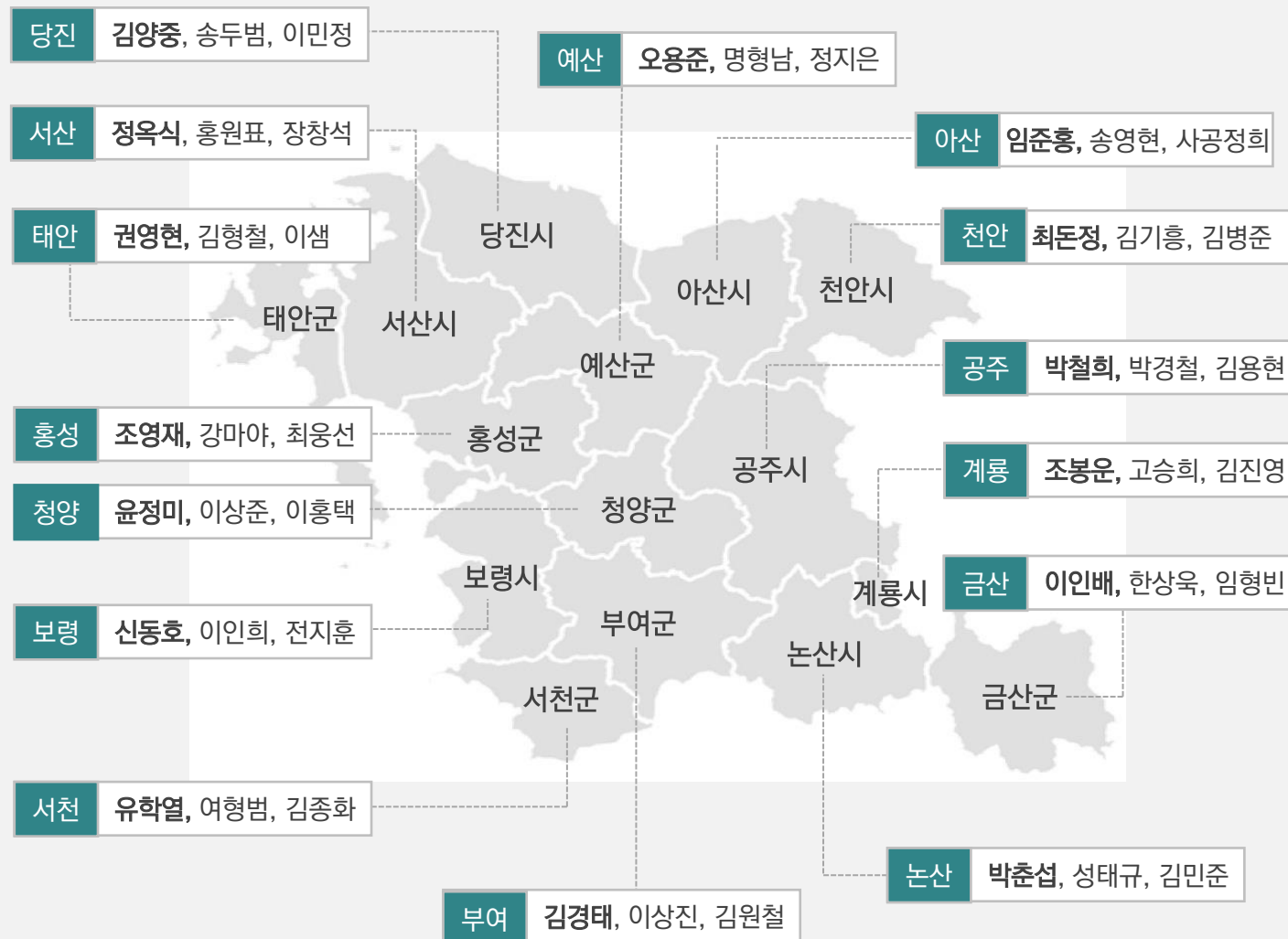
출연금 지원

지방행정의 취약한 연구기능과 전문가 네트워크 지원을 통한  
지역민, 지자체가 원하는 **실사구시형 연구결과 창출**

## 2 충남연구원 사업보고 2019년 추진성과

### ➤ 주요 추진 실적

※ 시·군별 전담연구원 편성 및 운영



# 2 충남연구원 사업보고 2019년 추진성과

## ➤ 주요 추진 실적

### 3. 현장 중심의 현장·협업 정책연구(CNI협력모델) 추진

#### 도민의 체온과 목소리를 담아낸 현장 지향형 연구 수행

- 정책 수요자-공급자가 공동 기획 및 결과 도출
- 담당 공무원, 전문가, 도민, 시민단체, 마을리더 등이 참여하는 공동연구 수행

\* 화력발전소 어린이워크숍, 시민주도형 천안시민 행복지표 개발, 부여군 국민디자인 과제 활성화, 에너지전환연구회 릴레이 워크숍, 축산환경 공존연구회 릴레이 워크숍, 도시재생현장 반(1/2)데이 워크숍, 미세먼지 리빙랩 연구 등

#### 생활환경 개선 및 복지증진 위한 현장체감형 연구 수행

- 석탄화력, 자연발생석면, 축산악취, 가축사육제한 구역, 버스 노선 운영체계 등 도민의 생활환경, 안전 관련 연구 수행

- 돌봄체계 구축, 다문화 취약계층, 교통양극화 해소방안, 농촌 복지 정책개발, 노인친화도시 도입방안, 지역복지정책과 농업 접목방안 연구 등 도민 복지 관련 융·복합 연구 수행

\* 현안과제(70세 이상 어르신 버스요금 무료화사업 추진 논리개발 연구)를 통해 75세 이상 어르신 버스요금 무료 우선 시행(7.1)



직불금 토론회(3.21)



농민스스로 지역만들기 학술행사(5.22)



제5차 축산환경공존연구회(9.17)

## 2 충남연구원 사업보고 2019년 추진성과

### ➤ 주요 추진 실적

#### 3. 현장 중심의 현장·협업 정책연구(CNI협력모델) 추진

(현장 중심의 정책사업화 지원) 부설 센터의 연구사업을 통한 정책지원사업의 체계화 지속 추진

- 10개 센터를 통한 정책연구사업 및 정책지원시스템 운영

센터	주요 실적과 성과
충남기후변화대응연구센터	<ul style="list-style-type: none"> <li>화력발전소 주변지역 대기환경개선 선도</li> <li>지역자원시설세 표준세율 인상 지원</li> <li>부남호 역간척 및 가로림만 국가해양정원 사업</li> </ul>
충남 물환경연구센터	<ul style="list-style-type: none"> <li>석문호 수질 개선 정책개발 및 제안을 통한 421억 <b>국비확보 지원</b></li> <li>삽교호수계 <b>수질오염총량관리제 도입(임의제로 전국2번째)</b></li> </ul>
충남공공디자인센터	<ul style="list-style-type: none"> <li><b>공공기관 컨설팅 276건</b>, 시군 부단체장 대상 컨설팅 설명회 5회</li> <li>농촌마을 범죄예방디자인 추진방안, 유니버설 디자인 실태조사 등 디자인 정책연구</li> </ul>
충남 경제동향분석센터	<ul style="list-style-type: none"> <li>자동차산업 위기 대응</li> <li><b>일본 수출규제에 대한 모니터링 및 대응 강화</b></li> </ul>
충남경제교육센터	<ul style="list-style-type: none"> <li>다양한 계층 대상으로 <b>총 10,578명 경제 교육 실시</b></li> </ul>
충남 농업6차산업센터	<ul style="list-style-type: none"> <li>농촌융복합산업 인증사업자 매출액('19년 누계 2,318억원) 및 <b>일자리 창출('19년 누계 2,009명)</b></li> <li>농촌융복합산업자 홍보 및 <b>판로확대 자립화 지원: 13,934백만원</b></li> </ul>
충남재난안전연구센터	<ul style="list-style-type: none"> <li>안전문화대상 <b>국무총리 표창</b> 수상 교부금 3억 배정 등 지자체 평가 상향 견인</li> <li>수문자동화시스템 확대방안 연구로 스마트시티사업 <b>국비 20억원 확보</b></li> </ul>
충남마을만들기 지원센터	<ul style="list-style-type: none"> <li>시·군별 '마을만들기 정책시스템' 구축 및 지원: <b>전국 선도모델 부각</b></li> <li><b>중앙정부 정책 선도</b>: 대통령 직속 농어업농촌특위 안전(농어촌정책 민관협치형 추진체계) 의결 기여, 농식품부 농촌협약제도 도입 및 지침작성 기여 등</li> </ul>
충남 어촌특화지원센터	<ul style="list-style-type: none"> <li>충남 어촌특화 공동체 육성을 위한 아카데미 운영 및 네트워크 구축</li> </ul>
충남 도시재생지원센터	<ul style="list-style-type: none"> <li>충남 도시재생 광역센터 설치</li> <li><b>충남 도시재생정보화 기반 마련 및 컨설팅 지원 확대</b>: 도시재생 역량강화, 네트워크 구축, 모니터링 및 정책지원 등</li> </ul>

## 2 충남연구원 사업보고 2019년 추진성과

### > 주요 추진 실적

#### 4. 분야, 이슈별 민·관·산·학·연 네트워크 강화

##### 국책연구기관, 학회 등과의 협업체계 구축

- 충남 주요 현안 공감대 형성 및 국가정책화 촉진 위한 정책플랫폼 역할
- 국책연구기관 및 학회 등과의 공동기획 세미나, 토론회, 협동연구 등 수행

\* 행복한 균형발전을 위한 농촌 유토피아 구상(4.9), 충청남도 미세먼지 저감을 위한 공동 연구방안 마련 세미나(5.21) 등

##### 지역 내 민·관·연 협력 네트워크 강화

- 관·도민·활동가 참여하는 연구회, 워크숍 활성화, 도민정책제안서 접수 및 검토 등 참여 확대를 통해 현장의 목소리 반영 확대
- 지역 현안 토론회, 현장방문, 연구모임 등 도의회와 함께 지역 현안의 공론화 및 미래가치 발굴 수행

##### 해외정책연구기관과의 공동연구 프로젝트 기반 마련

- 정책 교류에서 협력으로 나가기 위한 공동연구 프로젝트 추진 기반 조성
- 중국 하북성사회과학원과 2020년 공동연구(국제창업, 환경협력) 추진 합의, 요녕성사회과학원과 MOU체결 및 학술교류회, 상해교통대학교와 2020년 공동연구 추진 방안 논의(사회적경제)

\* 노동안전권 보장을 위한 지역사회 협력방안 세미나(7.8), 다문화정책 워크숍(7.22) 등



문화도시 구축 세미나(5.3)



충남연구원-하북성사회과학원간 학술교류회(6.3)



에너지전환연구회(7.19)

## 2 충남연구원 사업보고 2019년 추진성과

### > 주요 추진 실적

#### 5. 융·복합연구 추진을 위한 조직개편과 연구환경 개선

##### 융·복합 연구 촉진 위한 대실제 개편

- 기획경영실체계 중심의 일원화된 연구지원체계 확립, 정책사업 지원단 신설 통해 센터 운영 효율화 및 전문화 추진
- 인권경영센터 신설 통한 연구원 인권 신장 및 경영의 투명성 촉진

##### 비정규직의 정규직 전환 통한 고용안정

- 정규직화로 인한 고용 안정 및 직장 내 평등 실현, 화합 도모
- 정규직전환심의위원회·정규직 전환 TF등 준비를 거쳐, 2차에 걸쳐 40명 무기계약직화 시행

##### 연구공간 혁신안 마련

- 연구공간 협소 및 개인연구실 미확보로 인한 연구집중력 저하 → 연구환경 개선 방안 마련 착수
- 연구공간혁신 추진단 구성 및 운영, 공간혁신 타당성 조사용역 통해 중장기 공간환경 개선방안 마련



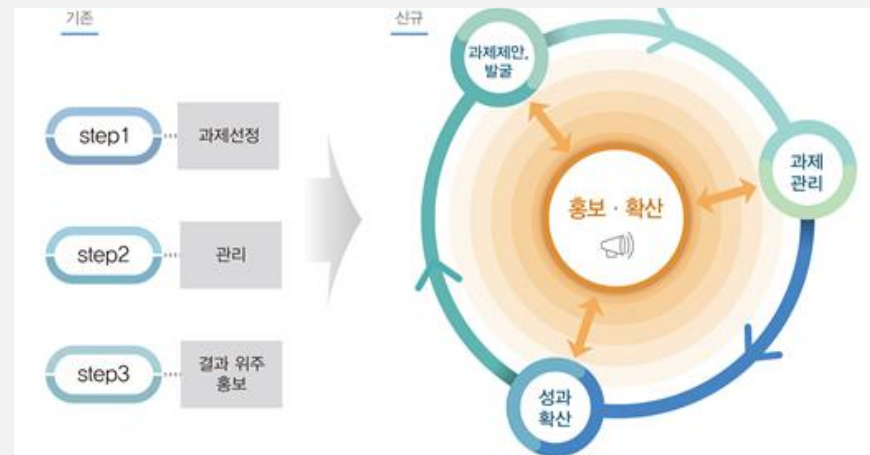
통합적인 연구지원 환경 개선  
및 연구지원체계 강화



과제 발굴부터 연구성과 확산까지  
체계적이고 지속가능한 연구 관리



유기적 과제-홍보 연계관리체계 구축을  
통해 연구 확산 효과 극대화



# 3 충남연구원 사업보고 2020년 사업운영

## 1 더 행복한 충남의 미래를 먼저 내딛는 연구 추진

(우리도 미래  
정책 길잡이)

- 국내·외 메가트렌드 및 미래 이슈 스캐닝을 통해 충남에 미치는 긍정적 영향 극대화 및 부정적 영향을 최소화할 수 있는 선제 정책 마련 연구 추진 (세부 실천전략 마련)

상생 정책  
연구 추진

- 도정 핵심 아젠다 대응을 위한 단기(5년 이내), 중장기(5년~20년), 초장기(20년 이상)별 다양한 중장기 정책연구 및 15개 시·군의 행복한 미래를 여는 상생 정책연구 추진

## 2 현장 속 밀착 연구를 통한 최적의 솔루션 도출

‘CNI 협력모델’  
고도화 및  
중점 추진

- 2019년 추진된 ‘CNI 협력모델’의 고도화 및 중점 추진을 통해 현장 속에서 해답을 이끌어내는 연구 추진

상생 정책  
연구 추진

- 현장·협업연구 유형별, 시·군별 다양한 우수사례 발굴 및 정책 사례집 발간

## 3 충남 최고의 정책 플랫폼으로서의 역할 강화



25년간 추진된  
네트워크 기관



인력풀



점검

틈새 네트워크  
발굴

이의 강화를 통해 **명실상부 충남 최고의 정책 플랫폼**으로서의 역할 강화

열린 연구원  
표방

- 도민 참여 통로 다양화를 통해 도민 누구나 자유롭게 정책을 제안하고, 함께 정책을 모색하는 열린 연구원 표방

## 2020년 충남연구원 운영구상

비전

더 행복한 충남 대한민국의 중심

미션

“민선 7기 도약을 위한 싱크탱크 역할 강화”

미래정책 선도발굴

이슈과제 지원확대

목표

현장협업 연구추진

통합조직 역량강화

운영 방향

더 행복한 충남의  
미래를 먼저 내딛는  
연구 추진

현장 속 밀착  
연구를 통한  
최적의 솔루션 도출

충남 최고의  
정책 플랫폼으로서의  
역할 강화

운영 전략

충남의 미래  
길잡이 연구와  
민선7기 3년차  
주요 핵심정책  
연구강화

미래 이슈,  
중앙정부 4년차  
주요 정책별  
충남의 선제적  
대응논리 발굴

도민과  
수요자의  
목소리를 담은  
현장 밀착형  
정책연구 추진

[Growing Together]  
통합적인  
연구지원을 통해  
상생하는  
공동체 조성

그래서 우리 연구원은

1. 도민이 더 행복한 미래를 열어가겠습니다.
2. 도민의 고민을 현장에서 함께 풀어가겠습니다.

## ① 체감형 현장·협업정책 연구 추진

- 더 행복한 충남의 미래를 먼저 내딛는 실천전략 연구 추진
- 도정 선도형 연구실별 2차년도 대표 아젠다 설정 및 융·복합 연구 추진
- 'CNI 협력모델' 고도화 및 현장 속 밀착 연구를 통한 최적의 솔루션 도출



함께 만드는  
충남의 그랜드비전  
실천전략 마련



연구실별 2차년도  
대표 아젠다 설정과  
융·복합 연구 추진



충남의 중장기  
주요 정책과제 Focusing  
연구 추진



문재인 정부의  
충남 주요 현안  
국가정책화 지속 추진



긴밀한 시·군정책협력단  
운동을 통해  
시·군 특화전략 발굴  
공조체계 구축



「CNI 협력모델」고도화,  
중점 추진을 통해 현장 속  
밀착 연구 적극 추진



도민의 생활환경  
개선 및 복지증진을 위한  
체감형 연구 수행



충남(도 및 시·군) 제안  
중앙 심사사업 및 재정  
사업의 채택가능성 제고,  
체계적인 공공투자관리지원

## ② 다각적인 연구조성사업 활성화

- 도민 고민 이슈별 공론화를 위한 연구조성사업 추진
- 충남 미래 먹거리 발굴을 위한 공동학습체계 구축
- 국책 연구기관 및 해외 기관과의 교류 확대를 통한 지식협력 확대

- 연구원 개원 25주년 기념 「2020 세계지역 정책 엑스포 / with 도민」 개최  
충남연구원 개원(1995년)부터 현재까지의 발자취, 연구성과를 토대로 함께 공유하고 더 행복한 미래를 만들어 가기 위한 열린 지역 정책엑스포 개최  
(가칭'3W(We, With, Wish) EXPO')
- 도의회와 함께, 지역 현안의 협업형 해결을 위한 **공론화 및 도 미래가치 발굴 공동 추진**  
충남의 미래가치를 함께 발굴하고, 공동협력체계 구축방향 설정을 위한 충남도의회-충남연구원 미래정책발굴 워크숍(전직원) 추진
- 관·도민·활동가 등의 참여 확대를 통해 **현장의 목소리 반영 확대**
- 충남의 새로운 **미래 먹거리, 담론 발굴**을 위한 공동학습체계 구축
- 국책연구기관, 학회, 대학 등과의 다양한 협업을 통해 **지식협력 확대** (지역 정책플랫폼 역할 강화)
- 다각적인 **글로벌 정책 네트워크·협력** 확대 및 강화

## ③ 통합적인 연구 지원 강화



통합적인 연구지원 환경 개선  
및 연구지원체계 강화



과제 발굴부터 연구성과 확산까지  
체계적이고 지속가능한 연구 관리



유기적 과제-홍보 연계관리체계 구축을  
통해 연구 확산 효과 극대화

- 연구원 중장기계획 수립(2020-2022) 및 연구원 경영 로드맵 작성
- 통합적인 연구지원체계 강화 및 최적의 연구 공간환경 개선방안 마련 (조직 안정화, 공간혁신, 홈페이지 개편 등)
- 과제발굴부터 연구성과 확산까지 체계적이고 지속가능한 연구관리 및 지원 체계 강화 (과제관리, 예산 집행 모니터링, 과제 공유·확산 등)
- [Growing Together Project] 함께 성장하는 연구공동체 구축
- 최적의 근무환경 조성과 다양한 복지제도 도입을 통해 더 행복한 연구원 조성(주52시간 준수, 근태 통합관리시스템, 복지제도 확대 등)

## ④ 실사구시(實事求是)적 정책사업 지원·관리



도정의 정책활용도 제고를 위한  
정책연구 및 사업지원 체계 구축

- 실사구시적 정책연구 및 지원사업 추진으로 민선7기 도정정책을 위한 실질적 지원 및 기여
- 정책연구 및 사업의 정책활용도 검증 및 제고방안 모색
- 연구원의 기능과 센터의 설립목적에 부합하는 연구원 부설 센터의 발전방안 모색
- 센터의 자립적 행·재정 운영을 위한 시스템 구축

# 3 충남연구원 사업보고 2020년 사업운영

## > 상반기 추진현황

### 1. 미증유의 사회재난 ‘코로나19’ 대응활동 추진

- > 院 차원 ‘코로나19 대응 연구추진단’(단장:기획경영실장) 발족 (2/17, 시도연구원 최초)
- > 코로나19 극복 “더 힘내라, 충남!” 도민 아이디어공모 (3/26~, 시도연구원 최초)
- > 코로나 19대응 업무지침 제정, 전직원 성금 (18,968,040원) 기탁 (4/6, 충남 사회복지공동모금회)

#### 코로나19 이슈리포트 . 현안과제 연속발간

- 코로나19로 인한 충남 자동차산업의 영향 및 대응방안 분석(2/10)
- 코로나19로 인한 충남 소상공인 영향 모니터링 및 대응방안 분석(2/24)
- 코로나19로 인한 충남 지역경제 영향:자동차산업, 소상공인 분야(3/23)
- 코로나19 확산, 충남형 재난 기본소득이 필요하다(4/8)
- 코로나19로 인한 충남 사회분야: 사회심리 및 언론 역할을 중심으로(4/18)
- 코로나19로 인한 충남 중소기업의 영향 및 대응방안 분석(5/17)
- 코로나19에 따른 농업, 농촌분야 접근 관점의 변화와 대응방향(5/22)
- 2020년 충남 도정에 바란다: 청년 일자리편 - 포스트 코로나 대응 방향 제시(5/30)
- 2020년 충남 도정에 바란다: 농업인편 - 포스트 코로나 대응 방향 제시(6/5)

#### 코로나19- 연속기획 세미나 추진(하반기)

- 취약계층 코로나 격차 (사회통합연구실)
- 포스트코로나, 지역관광의 새로운 도전(경제산업연구실)
- 포스트코로나 시대, 문화스포츠 정책 변화전망 및 과제(지역도시문화연구실)
- 포스트코로나 시대의 교통정책 방향(공간환경연구실)
- 기본소득, 충남도민의 생각(사회통합연구실)
- 코로나19와 농업농촌 접근관점 변화(경제산업연구실)
- 코로나19에 따른 공간 소비변화와 유희공간 활용방안(지역도시문화연구실)
- 포스트코로나 시대의 도시정책 방향(공간환경연구실)

# 3 충남연구원 사업보고 2020년 사업운영

## > 하반기 역점사업

### 2. 「2020 세계지역 정책엑스포 / With 도민」 개최

(충남연구원 25주년 기념)

2020 도민과 함께하는 열린 정책엑스포 개최

가칭

**'3W(We, With, Wish) EXPO'**

지역 정책엑스포 기획·추진

- 정책토크 콘서트
- 연속 기획 세미나
- 분야별 정책부스찾아가는 정책 현장 컨설팅
- 출판물 특집판 발간

도민과 연구원이 함께하는  
**열린 엑스포**  
기획·추진

코로나 19의 환경에 대응하여  
**Uncontact·온라인 엑스포**  
기획·추진

정책  
디자인

정책기부,  
컨설팅

정책  
홍보

정책  
네트워크

▶ **다양한 콘텐츠 발굴·운영**

정책협력 기관 초청

- 정책 아이디어 발굴 및 토론마당 공동 운영

## ▶ 하반기 역점사업

### 3. 글로벌 지역정책 네트워크 협력강화 ※ 정책엑스포와 연계 추진

#### (미래 네트워킹 강화) 다각적 국제 지역 네트워크 구축

- 다양한 미래 정책 발굴·모색을 위한 다각적인 국제 네트워크 확대
- 특히, 분야별 우수 지방정부가 위치한 다양한 국가, 기관과의 네트워크를 통해 부문별 미래 정책 방향 모색 체계 마련

#### 그간 국제 네트워크

중국(6개성 사회과학원(싱크탱크)과 4개 대학)과  
일본(히로시마 대학) 중심의 협력체계 구축

- 2019년 중국 사회과학원과 본격적인 공동연구 추진 기반 마련

기타 미국, 유럽의 경우  
국제 심포지엄 등 학술행사 위주 초청

MOU 체결, 국제 심포지엄 개최,  
정책엑스포와 연계 추진(2020년 9월)

#### 미래 국제 네트워킹 강화 필요

부문별 정책의 고도화 위해 호주, 미국, 프랑스, 영국 등  
다양한 국가와의 지역 정책 교류기반 마련 필요

- 지역정책 교류, 공동연구 등 다양한 협력방안 모색
- 연구주제별 네트워킹 지역 설정(예: 호주-환경·생태, 프랑스-사회·복지, 미국-재난·안전, 영국-도시 등) 후 업무협약 체결, 지속적 교류 시행

#### [국제 네트워크 추진 예상지역]



## > 하반기 역점사업

### 4. 함께 만드는 충남의 그랜드비전 100년 미래기획 실천 전략 마련

(우리도 미래 정책 길잡이) **충남 그랜드 비전 실천 전략 마련**

- 충남 그랜드 비전(미래모습 스케치) 기획연구 결과를 토대로 이를 구체화하기 위한 실천전략 마련 (가까운 미래 대응 로드맵)

**더 행복한 충남의 미래 100년을 그리는 미래모습 스케치 연구 (2019년 CNI 전략과제)를 토대로 세부 실천 전략 마련**

- (적용가능한 미래 키워드) 충남 그랜드 비전의 미래 구상은 100년의 미래에서 한 개의 물방울과 물방울이 모여서 하나가 되고, 둘이면서도 하나이고 하나이면서 둘이 되는 소통과 통합의 포용 키워드를 적용

큰 그릇	담을 키워드
<b>포용</b>	<ul style="list-style-type: none"> <li>• 사회양극화, 저출산, 고령화, 소득격차, 일자리창출, 갈등, 인권과 노동</li> <li>• 농촌과 도시의 단절, 자살문제, 지역불균형, 국토분단, 국제관계 등</li> </ul>
<b>100년의 미래</b>	<ul style="list-style-type: none"> <li>• 1=0+0 : 물방울 1개와 또 다른 1개가 모이듯, 무한대의 물방울이 모여도 결국 하나가 되어 모든 것을 하나로 포용하게 된다는 개념을 적용</li> </ul>
<b>불일이불이 (不一而不二)</b>	<ul style="list-style-type: none"> <li>• 원효대사의 다원주의적 소통과 통합에 대한 사상적 기반인 화쟁론과 회통론을 적용</li> <li>• 불일이불이는 둘이면서도 하나이고, 하나이면서 둘이라는 뜻임</li> </ul>

미래의 시대적 변화와 국가론을 탐색하여 충남의 정성적 미래와 전략적 미래를 예측하고, 이를 기반으로 **충남이 나아가야 할 미래방향과 오늘의 충남 전략 마련** (미래가치 달성을 위한 오늘의 정책과제 마련)

**추진  
방식**

미래 트렌드 분석, 문헌 검토, 선진 사례분석, 연속 기획 워크숍, 브레인스토밍, 도민디자인단 운영 등을 통해 내실있는 결과 도출

**추진  
주체**

도민(가칭 '더 행복한 충남의 미래 100년 도민 디자인단' 구성)과 함께 세부 전략을 만듬으로써 충청남도의 실질적인 미래 정책의 길잡이 연구 진행

충청  
남도

도민  
디자인단

연구원

함께 만드는 충남의 미래

2.

## 조직 소개 및 과제제안

1. 사회통합연구실
2. 경제·산업연구실
3. 지역도시·문화연구실
4. 공간·환경연구실
5. 정책사업지원단
6. 공공관리투자센터
7. 인권경영센터



# 1 연구실 소개 및 과제제안 사회통합연구실

## > 연구실 개요

### 1. 연구실 개요

#### 기본방향

**“공정하고 따뜻한 大同社會로의  
전환을 위한 연구 토대 구축”**

#### 운영방향

- 저출산, 고령화, 양극화 등 사회통합 실현을 위한 실질적 연구 추진
- 충남 조직개편 대응 공동체, 협치, 청년 연구분야 적극대응
- 다학제간 융복합 연구 및 도민 체감형 실사구시 연구

#### 2020년 중점 추진 분야

- 양극화, 고령화, 사회통합 방안 중점 연구 → 기초연구 토대마련, 사회통합정책 평가, 아젠다 개발
- 도정 수요맞춤형 연구과제 발굴 및 추진: 공동체·주민자치 및 협치촉진전략·남북교류·인권증진·기본소득 지원
- 사회적경제 지역생태계 연구확대: 사회적경제혁신타운 중심 생태계 조성 및 격차해소 육성방안, 국제협력 강화



코로나19 대응 현장세미나(2.7)



충남도의회-연구원 기본소득연구모임 발족(5.27)



실어젠더과제 학습회: 코로나19와 이주민인권(7.1)

# 1 전략과제 및 과제제안 사회통합연구실

## 연구실 대표과제

### 2. 연구성과와 계획

#### 2019년 연구성과

### “지역공동체를 활용한 충남형 돌봄체계 모델구축 -아동·노인을 중심으로-”

연구의 필요성 (배경)	<ul style="list-style-type: none"> <li>○ 저출산·고령화에 대한 정책들은 다양하나, 성과 및 효과는 미흡</li> <li>○ 통일적이고 표준화된 서비스 제공방식에 대한 보완필요</li> <li>○ 지역공동체 활용은 돌봄체계의 지역통합과 서비스의 공동생산 가능성 확대시킬 수 있는 정책적 가능성 존재</li> </ul>
연구의 목적	<ul style="list-style-type: none"> <li>○ 아동과 노인을 대상으로 돌봄체계의 한계와 문제점 분석</li> <li>○ 대안으로서 지역사회가 함께하는 충남형 돌봄체계 구축방안 제시</li> </ul>
주요 연구내용	<ul style="list-style-type: none"> <li>○ 특성에 따른 모델 유형화               <ul style="list-style-type: none"> <li>- 지역적 특성(도시·농촌)과 지속가능성(자립·보완)에 따른 유형구분 분석</li> </ul> </li> <li>○ 유형별 돌봄서비스 모델</li> </ul> <div style="display: flex; justify-content: space-around;"> <div style="text-align: center;"> <p>자립유형</p> </div> <div style="text-align: center;"> <p>보완유형</p> </div> </div> <ul style="list-style-type: none"> <li>○ 정책지원 제안               <ul style="list-style-type: none"> <li>- 공동체돌봄 지원조례 제정</li> <li>- 공동체돌봄 가이드라인 구축</li> <li>- 공동체돌봄 공간지원</li> <li>- 공동체돌봄 지원프로그램 개발: 돌봄모색, 운영, 확산</li> </ul> </li> <li>○ 운영지원 조성방안               <ul style="list-style-type: none"> <li>- 공공지원: 조례에 따른 예산확보, 기금조성 추진</li> <li>- 민간지원: 공동체주식 도입, 사회공헌사업연계, 공동체기금 조성지원</li> </ul> </li> </ul>
기대되는 정책활용	<ul style="list-style-type: none"> <li>○ 충남도 공동체돌봄체계 구축 및 운영을 위한 기초데이터로서 정책자료로 활용</li> <li>○ 인구소멸 위기지역인 농촌공동체기반 정책으로서 유용한 모델 제시</li> </ul>

#### 2020년 연구계획

### “충남도 사회통합 실태분석 및 정책과제: 이주민 및 북한이탈주민을 중심으로”

연구의 필요성(배경)	<ul style="list-style-type: none"> <li>○ 역사적으로 일제강점기, 남북분단 등으로 사회갈등과 분열심화</li> <li>○ 국제간 교류, 특히 산업부문의 외국인노동자, 결혼이주여성 등 인권문제</li> </ul>
연구의 목적	<ul style="list-style-type: none"> <li>○ 취약계층의 사례조사 기반 포용적 사회통합정책의 기본방향 및 정책과제 제시</li> </ul>
주요 연구내용	<ul style="list-style-type: none"> <li>○ 주요 추진내용</li> </ul> <div style="display: flex; flex-direction: column;"> <div style="border: 1px solid black; padding: 5px; margin-bottom: 5px;"> <p>사전 자문 회의</p> <p>1단계: 착수연설회</p> <ul style="list-style-type: none"> <li>■ 연구의 배경 및 목적</li> <li>■ 연구 방법</li> <li>■ 내용적 범위</li> <li>■ 분석틀 및 흐름도</li> </ul> </div> <div style="text-align: center;">↓</div> <div style="border: 1px solid black; padding: 5px; margin-bottom: 5px;"> <p>선행 연구</p> <p>2단계: 이론 및 현황 분석</p> <ul style="list-style-type: none"> <li>■ 사회통합 개념 및 이론 분석</li> <li>■ 최근 사회통합 정책 분석</li> <li>■ 사회통합지수 개발 현황 분석</li> <li>■ 분야별 논의 동향 분석 (북한이탈주민, 이주노동자, 결혼이주민)</li> </ul> </div> <div style="text-align: center;">↓</div> <div style="border: 1px solid black; padding: 5px; margin-bottom: 5px;"> <p>실태 및 인식 분석</p> <p>3단계: 중간자문회의</p> <ul style="list-style-type: none"> <li>■ 충남 사회통합 설문조사 개요</li> <li>■ 충남 사회통합 설문조사 실시</li> <li>■ 충남 사회통합 설문조사 분석</li> <li>■ 정책적 시사점 도출</li> </ul> </div> <div style="text-align: center;">↓</div> <div style="border: 1px solid black; padding: 5px; margin-bottom: 5px;"> <p>분야 별 실태 조사</p> <p>4단계: 최종연설회</p> <ul style="list-style-type: none"> <li>■ 분야별 사회통합 실태조사 개요</li> <li>■ 분야별 사회통합 실태 세부 내용</li> <li>■ 분야별 사회통합 실태 분석</li> <li>■ 국내외 사례 조사</li> <li>■ 정책적 시사점 도출</li> </ul> </div> <div style="text-align: center;">↓</div> <div style="border: 1px solid black; padding: 5px; margin-bottom: 5px;"> <p>기본 방향 및 과제</p> <p>5단계: 최종자문회의</p> <ul style="list-style-type: none"> <li>■ 충남 사회통합을 위한 기본 방향</li> <li>■ 분야별 사회통합 정책 방안 (북한이탈주민, 이주노동자, 결혼이주민)</li> </ul> </div> <div style="text-align: center;">↓</div> <div style="border: 1px solid black; padding: 5px;"> <p>시행 방안 제시</p> <p>6단계: 최종연설회</p> <ul style="list-style-type: none"> <li>■ 연구의 요약</li> <li>■ 정책적 제안</li> </ul> </div> </div>

# 1 전략과제 및 과제제안

## 사회통합연구실

### > 충청남도에 바란다!

#### 3. 정책제안

##### 정책제안 1

### “충남 공동체돌봄(with-care) 플랫폼 조성”

##### 정책개요

- 노인, 아동, 장애인 등 대상으로 지역공동체 기반의 돌봄서비스가 수행될 수 있는 거점 플랫폼 구축
- 아파트 주민센터, 마을 유희공간 등 활용
- 2020년 수요조사후 플랫폼 유형화, 2021년 플랫폼 구축
- ※ 3개 시범사업 구축 : 농촌형(서천), 도시형(천안), 복합형(당진)

##### 기대효과

- 지역공동체 활동 거점공간구축으로 공동체 돌봄활동의 활성화 기여
- 미시적 부분의 돌봄활동 수요충족으로 주민의 지역만족도 향상

##### 정책제안 2

### “아동보건소 건립”

##### 정책개요

- 집근처에 아이들이 뛰어놀 공간과 소아과부족
- 엄마와 아기가 동시에 편안하게 시간을 보낼 지역사회 인프라 부족
- 임산부 및 가족대상 수요조사 실시, 수요가 많은 지역 건립 추진

##### 기대효과

- 태아기부터 아동기까지 체계적인 건강관리
- 아이 키우는 엄마끼리의 출산육아에 대한 정보교류의 장

# 2 전략과제 및 과제제안 경제 · 산업연구실

## 연구실 개요

### 1. 연구실 개요

#### 기본방향

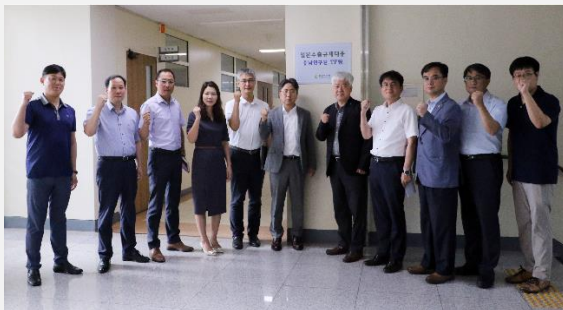
**“이슈 큐레이팅(issue curating)  
+플랫폼핑(platforming) 체제 구축”**

#### 운영방향

- 새로운 지식과 노하우, 경험을 모으고 충남 이슈에 관계된 이들이 모여 의견을 개진하고 정책화로 이끌 수 있는 장(場) 제공
- 도민 정책체감도 높이는 현장형 연구 추진
- 시의성 있는 연구 대응

#### 2020년 중점 추진 분야

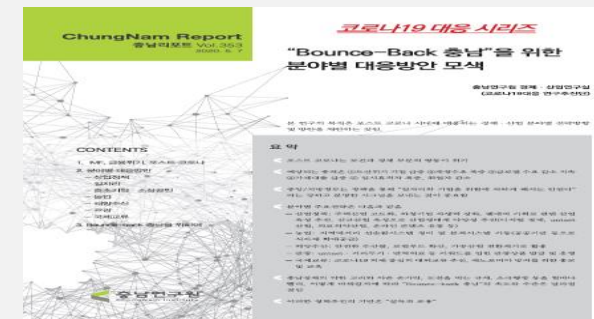
- 경제분야: 충남형 뉴딜 창출방안 연구(일자리편), 코로나 19 대응 연구, 국제교류 (中 허베이성, 랴오닝성 등 연구교류)
- 농정분야: 충남형 사회적농업 지원, 농민 개념정의 및 기준설정
- 관광분야: 도 新해양관광산업 전략 및 예산 지방이양에 따른 시군 관광활성화, 도 관광개발기본계획 수립



일본수출규제대응 TF팀 (2019 하반기)



충청중국포럼 (분기별, ~2019)



코로나19대응 (충남리포트, 현안브리프, 보도자료 등)

# 2 전략과제 및 과제제안 경제 · 산업연구실

## 연구실 대표과제

### 2. 연구성과와 계획

#### 2019년 연구성과

##### “충남 소득양극화 실태 및 정책과제”

연구의 필요성 (배경)	○ 소득양극화 문제는 소득분배구조 및 성장잠재력 약화, 지역사회 통합저해 ○ 문제해결을 위한 합리적 정책 영역 및 과제우선순위 설정 등 종합적 체계적 인 인식부족
연구의 목적	○ 도내 소득양극화 문제 개선을 위한 경제적 관점의 합리적 정책영역과 핵심 정책과제의 우선순위 설정
주요 연구내용	<p>○ 충남 소득양극화 정책시사점</p> <ul style="list-style-type: none"> <li>- 사업규모: 총 454건, 예산액 약 1조 6천억원</li> <li>- 전체사업의 사업비중은 지방비(278건, 61.2%)로 높으나, 예산비중은 13.9% 그침</li> <li>- 정부주도의 정책진달 및 예산집행으로 자율성 한계</li> </ul> <p>○ 양극화 실태분석</p> <ul style="list-style-type: none"> <li>- 근로소득 기준(2008~2018)으로, 성별, 직업별, 근로형태별, 교육수준별 양극화 완화추세이나, 시군에 따라 성별, 근로형태별, 교육수준별 임금수준 상이</li> </ul> <p>○ 정책방향과 과제</p> <ul style="list-style-type: none"> <li>- 정책 Delphi-AHP 분석 실시- 5대 핵심 및 10대 정책과제 도출</li> </ul> <div style="display: flex; justify-content: space-around;"> <div style="text-align: center;"> <p>정책부분(가중치)</p> <p>1위 산업 (0.430)</p> <p>2위 기업 소상공 (0.198)</p> <p>3위 노동-고용 (0.150)</p> <p>4위 혁신기업 (0.142)</p> <p>5위 제도개선 (0.080)</p> </div> <div style="text-align: center;"> <p>정책과제(가중치) / 순위</p> <ul style="list-style-type: none"> <li>● 고부가가치 산업 발굴 및 혁신기술 도입(0.178) / 1</li> <li>● 신산업에 대한 집중적인 R&amp;D 투자 및 4차 산업 혁명 대응(0.142) / 2</li> <li>● 위대지역 - 위기산업에 대한 적절한 지원(0.067) / 5</li> <li>● 지역별 특화산업 지원 및 차별적인 산업지구 정책 추진(0.043) / 8</li> <li>● 대기업과 중소기업 간 격차 해소 및 동반성장 방안 모색(0.077) / 3</li> <li>● 중소기업 R&amp;D 지원 확대 및 인력채용 지원(0.090) / 7</li> <li>● 소상공인 전주기적 통합지원시스템 구축(0.043) / 8</li> <li>● 창업자 및 소상공인을 대상으로 창업, 기술, 경영, 컨설팅 및 금융지원 강화(0.028) / 12</li> <li>● 정규직 - 비정규직 노동시장 이중구조 완화 정책 실시(0.060) / 6</li> <li>● 고용취약계층 및 취약계층 노동자 지원(0.027) / 13</li> <li>● 신중년 - 청년층의 고용창출을 위한 - 전업 전일제(전일제) 구축(0.043) / 10</li> <li>● 일 - 생활균형 문화 정착 지원(0.027) / 13</li> <li>● 신중년 세대 - F&amp;D(인공지능) 분야 전략 강화(0.070) / 4</li> <li>● 청년층 및 경력단절여성, 고령층, 저소득층 구조 개선을 위한 교육프로그램 마련(0.027) / 13</li> <li>● 혁신기업 및 신산업기업 R&amp;D 정책자금 지원(0.026) / 16</li> <li>● 여성 - 청소년 - 외국인 - 고령자 대상 직업훈련 프로그램 강화(0.019) / 18</li> <li>● 출산 및 육아 양극화 개선중소기업 근로자 출신자, 육아지원 확대 등(0.033) / 11</li> <li>● 신기술 개발 및 신산업 육성을 억제하는 규제 철폐(0.026) / 16</li> <li>● 주거복지 해소를 위한 부동산 정책의 전환적 검토(0.011) / 19</li> <li>● 정책지원의 양극화수해자가 특정대상으로 편중되는 구조개선(0.010) / 20</li> </ul> </div> </div>
기대되는 정책 활용	○ 충청남도 양극화 대응정책의 기초자료로서 활용

#### 2020년 연구계획

##### “충남형 뉴딜방안 모색: 일자리편”

연구의 필요성(배경)	○ 민선7기의 일자리 정책 추진 ○ 지역경제 경로수정 고려, 적극적 일자리창출 분야 발굴, 지역불균형 해소, 포용적 일자리 등 4개의 분야를 '충남형 뉴딜로 규정																																																																
연구의 목적	○ 일자리분야 <b>충남형 뉴딜모델</b> 수립 ○ 주요 연구내용 <ul style="list-style-type: none"> <li>- 지역경제 경로수정: 자동화대체부품산업 대상 일자리 모델 제시</li> <li>- 지역불균형해소 및 적극적 일자리 창출: 서남부권의 <b>창출과</b> 창업 제언</li> <li>- 포용적 일자리 창출: 여성일자리, 취약계층 일자리 모델</li> </ul> ○ 주요 추진내용																																																																
주요 연구내용	<table border="1"> <thead> <tr> <th></th><th>목 차</th><th>주요 내용</th><th>연구방법</th></tr> </thead> <tbody> <tr> <td>1부 총론 제1장</td><td><b>연구 개요</b></td><td> <ul style="list-style-type: none"> <li>· 연구의 배경 및 목적</li> <li>· 연구의 범위와 방법</li> <li>· 연구의 대상 및 범위</li> <li>· 연구의 추진체계</li> </ul> </td><td> <ul style="list-style-type: none"> <li>- 문헌조사</li> <li>- 연구현의·자문</li> </ul> </td></tr> <tr> <td colspan="4" style="text-align: center;">↓</td></tr> <tr> <td>제2장</td><td>이론적 검토 및 선행연구 고찰</td><td> <ul style="list-style-type: none"> <li>· 한국형 뉴딜, CO형 일자리 정책 관련 이론선행연구 검토</li> </ul> </td><td> <ul style="list-style-type: none"> <li>- 문헌조사</li> </ul> </td></tr> <tr> <td colspan="4" style="text-align: center;">↓</td></tr> <tr> <td>제3장</td><td><b>충남형 뉴딜의 정책모형</b> 모색</td><td> <ul style="list-style-type: none"> <li>· 그린뉴딜, 디지털뉴딜, 휴먼뉴딜 전략방향 수립을 위한 선행연구 고찰</li> <li>· <b>충남형 뉴딜의 정책모형</b></li> </ul> </td><td> <ul style="list-style-type: none"> <li>- 연구현의, 자문</li> </ul> </td></tr> <tr> <td colspan="4" style="text-align: center;">↓</td></tr> <tr> <td>2부 분야별 전략 제1장</td><td><b>충남형 뉴딜의 정책모형</b> 탐색</td><td> <ul style="list-style-type: none"> <li>· 이론 및 정책배경</li> <li>· 선행연구(국내외사례)</li> <li>· 정의, 전략방향(정책방향)</li> <li>· 기대효과 및 후속과제</li> </ul> </td><td> <ul style="list-style-type: none"> <li>- 문헌</li> <li>- 설문 및 현장조사</li> <li>- 자문</li> </ul> </td></tr> <tr> <td colspan="4" style="text-align: center;">↓</td></tr> <tr> <td>제2장</td><td><b>포용적 일자리 창출방안</b></td><td> <ul style="list-style-type: none"> <li>· 이론 및 정책배경</li> <li>· 선행연구(국내외사례)</li> <li>· 정의, 전략방향(정책방향)</li> <li>· 기대효과 및 후속과제</li> </ul> </td><td> <ul style="list-style-type: none"> <li>- 문헌</li> <li>- 설문 및 현장조사</li> <li>- 자문</li> </ul> </td></tr> <tr> <td colspan="4" style="text-align: center;">↓</td></tr> <tr> <td>제3장</td><td><b>충남형 일자리 창출방안</b></td><td> <ul style="list-style-type: none"> <li>· 이론 및 정책배경</li> <li>· 선행연구(국내외사례)</li> <li>· 정의, 전략방향(정책방향)</li> <li>· 기대효과 및 후속과제</li> </ul> </td><td> <ul style="list-style-type: none"> <li>- 문헌</li> <li>- 설문 및 현장조사</li> <li>- 자문</li> </ul> </td></tr> <tr> <td colspan="4" style="text-align: center;">↓</td></tr> <tr> <td>제4장</td><td><b>충남형 일자리 창출방안(국제산업 부문)</b></td><td> <ul style="list-style-type: none"> <li>· 이론 및 정책배경</li> <li>· 선행연구(국내외사례)</li> <li>· 정의, 전략방향(정책방향)</li> <li>· 기대효과 및 후속과제</li> </ul> </td><td> <ul style="list-style-type: none"> <li>- 문헌</li> <li>- 설문 및 현장조사</li> <li>- 자문</li> </ul> </td></tr> <tr> <td colspan="4" style="text-align: center;">↓</td></tr> <tr> <td>제5장</td><td>결론 및 정책제언</td><td> <ul style="list-style-type: none"> <li>· 결론 및 정책제언</li> </ul> </td><td> <ul style="list-style-type: none"> <li>- 워크숍 등</li> </ul> </td></tr> </tbody> </table>		목 차	주요 내용	연구방법	1부 총론 제1장	<b>연구 개요</b>	<ul style="list-style-type: none"> <li>· 연구의 배경 및 목적</li> <li>· 연구의 범위와 방법</li> <li>· 연구의 대상 및 범위</li> <li>· 연구의 추진체계</li> </ul>	<ul style="list-style-type: none"> <li>- 문헌조사</li> <li>- 연구현의·자문</li> </ul>	↓				제2장	이론적 검토 및 선행연구 고찰	<ul style="list-style-type: none"> <li>· 한국형 뉴딜, CO형 일자리 정책 관련 이론선행연구 검토</li> </ul>	<ul style="list-style-type: none"> <li>- 문헌조사</li> </ul>	↓				제3장	<b>충남형 뉴딜의 정책모형</b> 모색	<ul style="list-style-type: none"> <li>· 그린뉴딜, 디지털뉴딜, 휴먼뉴딜 전략방향 수립을 위한 선행연구 고찰</li> <li>· <b>충남형 뉴딜의 정책모형</b></li> </ul>	<ul style="list-style-type: none"> <li>- 연구현의, 자문</li> </ul>	↓				2부 분야별 전략 제1장	<b>충남형 뉴딜의 정책모형</b> 탐색	<ul style="list-style-type: none"> <li>· 이론 및 정책배경</li> <li>· 선행연구(국내외사례)</li> <li>· 정의, 전략방향(정책방향)</li> <li>· 기대효과 및 후속과제</li> </ul>	<ul style="list-style-type: none"> <li>- 문헌</li> <li>- 설문 및 현장조사</li> <li>- 자문</li> </ul>	↓				제2장	<b>포용적 일자리 창출방안</b>	<ul style="list-style-type: none"> <li>· 이론 및 정책배경</li> <li>· 선행연구(국내외사례)</li> <li>· 정의, 전략방향(정책방향)</li> <li>· 기대효과 및 후속과제</li> </ul>	<ul style="list-style-type: none"> <li>- 문헌</li> <li>- 설문 및 현장조사</li> <li>- 자문</li> </ul>	↓				제3장	<b>충남형 일자리 창출방안</b>	<ul style="list-style-type: none"> <li>· 이론 및 정책배경</li> <li>· 선행연구(국내외사례)</li> <li>· 정의, 전략방향(정책방향)</li> <li>· 기대효과 및 후속과제</li> </ul>	<ul style="list-style-type: none"> <li>- 문헌</li> <li>- 설문 및 현장조사</li> <li>- 자문</li> </ul>	↓				제4장	<b>충남형 일자리 창출방안(국제산업 부문)</b>	<ul style="list-style-type: none"> <li>· 이론 및 정책배경</li> <li>· 선행연구(국내외사례)</li> <li>· 정의, 전략방향(정책방향)</li> <li>· 기대효과 및 후속과제</li> </ul>	<ul style="list-style-type: none"> <li>- 문헌</li> <li>- 설문 및 현장조사</li> <li>- 자문</li> </ul>	↓				제5장	결론 및 정책제언	<ul style="list-style-type: none"> <li>· 결론 및 정책제언</li> </ul>	<ul style="list-style-type: none"> <li>- 워크숍 등</li> </ul>
		목 차	주요 내용	연구방법																																																													
	1부 총론 제1장	<b>연구 개요</b>	<ul style="list-style-type: none"> <li>· 연구의 배경 및 목적</li> <li>· 연구의 범위와 방법</li> <li>· 연구의 대상 및 범위</li> <li>· 연구의 추진체계</li> </ul>	<ul style="list-style-type: none"> <li>- 문헌조사</li> <li>- 연구현의·자문</li> </ul>																																																													
	↓																																																																
	제2장	이론적 검토 및 선행연구 고찰	<ul style="list-style-type: none"> <li>· 한국형 뉴딜, CO형 일자리 정책 관련 이론선행연구 검토</li> </ul>	<ul style="list-style-type: none"> <li>- 문헌조사</li> </ul>																																																													
	↓																																																																
	제3장	<b>충남형 뉴딜의 정책모형</b> 모색	<ul style="list-style-type: none"> <li>· 그린뉴딜, 디지털뉴딜, 휴먼뉴딜 전략방향 수립을 위한 선행연구 고찰</li> <li>· <b>충남형 뉴딜의 정책모형</b></li> </ul>	<ul style="list-style-type: none"> <li>- 연구현의, 자문</li> </ul>																																																													
	↓																																																																
	2부 분야별 전략 제1장	<b>충남형 뉴딜의 정책모형</b> 탐색	<ul style="list-style-type: none"> <li>· 이론 및 정책배경</li> <li>· 선행연구(국내외사례)</li> <li>· 정의, 전략방향(정책방향)</li> <li>· 기대효과 및 후속과제</li> </ul>	<ul style="list-style-type: none"> <li>- 문헌</li> <li>- 설문 및 현장조사</li> <li>- 자문</li> </ul>																																																													
	↓																																																																
제2장	<b>포용적 일자리 창출방안</b>	<ul style="list-style-type: none"> <li>· 이론 및 정책배경</li> <li>· 선행연구(국내외사례)</li> <li>· 정의, 전략방향(정책방향)</li> <li>· 기대효과 및 후속과제</li> </ul>	<ul style="list-style-type: none"> <li>- 문헌</li> <li>- 설문 및 현장조사</li> <li>- 자문</li> </ul>																																																														
↓																																																																	
제3장	<b>충남형 일자리 창출방안</b>	<ul style="list-style-type: none"> <li>· 이론 및 정책배경</li> <li>· 선행연구(국내외사례)</li> <li>· 정의, 전략방향(정책방향)</li> <li>· 기대효과 및 후속과제</li> </ul>	<ul style="list-style-type: none"> <li>- 문헌</li> <li>- 설문 및 현장조사</li> <li>- 자문</li> </ul>																																																														
↓																																																																	
제4장	<b>충남형 일자리 창출방안(국제산업 부문)</b>	<ul style="list-style-type: none"> <li>· 이론 및 정책배경</li> <li>· 선행연구(국내외사례)</li> <li>· 정의, 전략방향(정책방향)</li> <li>· 기대효과 및 후속과제</li> </ul>	<ul style="list-style-type: none"> <li>- 문헌</li> <li>- 설문 및 현장조사</li> <li>- 자문</li> </ul>																																																														
↓																																																																	
제5장	결론 및 정책제언	<ul style="list-style-type: none"> <li>· 결론 및 정책제언</li> </ul>	<ul style="list-style-type: none"> <li>- 워크숍 등</li> </ul>																																																														

## 2 전략과제 및 과제제안 경제 · 산업연구실

### > 충청남도에 바란다!

#### 3. 정책제안

##### 정책제안 1

### “(주)충남무역 설립 (지역 농식품 수출전담조직 도입)”

#### 정책개요

- 충남농어업 종사자 높으나, 부가가치 창출 능력부족
  - (주)충남무역은 도내 농·특산물 명품 브랜드 육성사업, 해외 농·특산물 박람회 등 주관
  - 농·특산물 수출 공동브랜드 개발 및 농산물 수출물류센터 운영
- ※ 향후 농산물 이외에도 수산물, 축산물, 공산품 등으로 영역 확대

#### 기대효과

- 충남 농·특산물의 고부가가치를 창출하고 수출 상품화 가능성 확대
- 영세한 농민이 개별적으로 수출하는 것에 비해 상대적으로 품질관리, 지역브랜드화 강화

##### 정책제안 2

### “1인 여성 소상공인 출산휴가 지원”

#### 정책개요

- 충남의 여성 소상공인은 충남 전체 소상공인 중 업체수 기준 91.2%(55,615개), 종사자수 기준 63.8%(101,393명)을 차지
- 1인 여성소상공인의 육아시기 지원을 통해 ‘출산=폐업’이 되지 않는 더행복한 충남 만들기에 기여
- 1인 여성소상공인의 출산휴가제도 운영
- 1인 사업자 고용보험에서 실업급여 지원 (선가입 필수)

#### 기대효과

- 충남 여성 1인 소상공인의 생존율 제고
- 더 행복한 충남, 저출산 완화정책 기여

# 3 전략과제 및 과제제안 지역도시·문화연구실

## ➤ 연구실 개요

### 1. 연구실 개요

#### 기본방향

“외강내유(外剛內柔)”

#### 운영방향

- 외부변화에 적극대응, 내발적 동기부여 및 개개인 연구역량 극대화  
→ 지역도시문화연구실의 전체 성과제고
- 다양한 전공영역의 융복합 협력연구를 통해 종합적, 미래지향적 연구수행

#### 2020년 중점 추진 분야

- 도시 및 지역정책분야: 5개 권역 종합발전전략 컨설팅, 저성장지역 전문가포럼 운영을 통해 학습과 대안 마련
- 농촌정책분야: 마을만들기사업 지방이양 등에 농촌정책 환경 변화에 적극 대응, 충남 농어업인 삶의 질 제고 및 실천계획 수립 지원
- 문화정책분야: 포용적 관점 문화복지 개선방안, 충남문화정책 국가정책화 추진, 문화예술인 실태조사를 통한 발전토대 마련



공공디자인 군수간담회 (20.4)



권역종합발전전략 착수보고회 (20.4)



내포신도시 장소성 세미나 (20.5)

# 3 전략과제 및 과제제안

## 지역도시 · 문화연구실

### 연구실 대표과제

#### 2. 연구성과와 계획

##### 2019년 연구성과

### “인구감소시대 대응마을 모니터링 지표개발 및 관리방안”

연구의 필요성 (배경)	<ul style="list-style-type: none"> <li>○ 충남의 농촌마을의 인구변화 감소 두드러짐(동부 +4.06%, 읍면부 -0.84%)</li> <li>○ 과소화 기준 50명 이하 마을이 약 2배 증가(2009년 108개 → 2018년 202개)</li> <li>○ 지방소멸의 정책이슈 등장하고 있으며 여건변화의 민감한 영역 농촌마을임에도 마을단위의 데이터 구축·관리되지 않음</li> <li>○ 통계청 농식품부 등 농가 및 농자단위 중심으로 한계노출</li> </ul>								
연구의 목적	<ul style="list-style-type: none"> <li>○ 시계열적 변화하는 마을단위의 상황의 정가적 조사 실태파악을 위한 마을모니터링 지표개발</li> <li>○ 마을모니터링 지표의 관리방안 마련하여 충남도 정책결정의 기초자료 활용</li> </ul>								
주요 연구내용	<ul style="list-style-type: none"> <li>○ 마을모니터링 지표추출 및 현장조사를 통한 지표확정               <ul style="list-style-type: none"> <li>- 한계마을 대상 항목 및 분류- 1차 23개 항목, 77개 대상지표 추출</li> <li>- 위의 지표를 5대 지표선정기준(이슈관련성 범위확정성 조사가능성 대표성(간단명료성) 정책활용성)에 따라 현장조사 및 현장적용연구 실시</li> <li>- 최종적으로 12개항목 39개 지표개발</li> </ul> </li> </ul> <table border="1"> <thead> <tr> <th>구분</th><th>항목</th></tr> </thead> <tbody> <tr> <td>사람의 공동화</td><td>인구(2)/인구구성(5)(고령인구(3)(인구변화(1)/인구지위(1)/청주(2)장 및 마을(2)대(2)</td></tr> <tr> <td>토지 및 경제기반의 공동화</td><td>청주(3)/집단(3)/경제기반(7)</td></tr> <tr> <td>공동체의 공동화</td><td>마을공동체(3)/복지문화(4)/마을사업(3)</td></tr> </tbody> </table> <ul style="list-style-type: none"> <li>○ 자원확보 방안               <ul style="list-style-type: none"> <li>- 일반농산이혼개발사업을 통한 자원</li> <li>- 충남도 통계조사예산 또는 3농정책 지체사업비로 추진</li> </ul> </li> <li>○ 제도적기반 마련방안               <ul style="list-style-type: none"> <li>- 기존 발전조사 항목추가 방안</li> <li>- 지자체 농발계획 및 농촌공간계획 수립연계방안</li> <li>- 충청남도 마을만들기 조례 포함방안</li> <li>- 충청남도 농민기본소득에 연계방안</li> </ul> </li> </ul>	구분	항목	사람의 공동화	인구(2)/인구구성(5)(고령인구(3)(인구변화(1)/인구지위(1)/청주(2)장 및 마을(2)대(2)	토지 및 경제기반의 공동화	청주(3)/집단(3)/경제기반(7)	공동체의 공동화	마을공동체(3)/복지문화(4)/마을사업(3)
구분	항목								
사람의 공동화	인구(2)/인구구성(5)(고령인구(3)(인구변화(1)/인구지위(1)/청주(2)장 및 마을(2)대(2)								
토지 및 경제기반의 공동화	청주(3)/집단(3)/경제기반(7)								
공동체의 공동화	마을공동체(3)/복지문화(4)/마을사업(3)								
기대되는 정책활용	<ul style="list-style-type: none"> <li>○ 충남도 마을관리방안의 기초데이터로서 정책자료로 활용</li> <li>○ 충청남도 인구소멸지역 대응정책을 위한 기초데이터로서 활용</li> </ul>								

##### 2020년 연구계획

### “인구감소시대에 대응한 충청남도 농촌지역정책 구상”

연구의 필요성(배경)	<ul style="list-style-type: none"> <li>○ 지역이슈에 대한 중앙정부 의존탈피, 지방정부의 대응필요</li> <li>○ 특히 인구감소시대의 지방정부차원의 농촌지역정책 구상 및 실천전략 필요</li> </ul>
연구의 목적	<ul style="list-style-type: none"> <li>○ 충청남도의 <b>농촌지역정책</b> 제언 및 세부 추진전략 제시</li> </ul>
주요 연구내용	<ul style="list-style-type: none"> <li>○ 주요 연구내용             <ul style="list-style-type: none"> <li>- 인구소멸지역 및 과소고령마을 실태분석- 충남상황 진단 및 전망</li> <li>- 새로운 농촌지역정책 구상</li> <li>①농촌지역 공간 및 기능재편방안 ②외부주체연계를 통한 재생방안 제시</li> </ul> </li> <li>○ 주요 추진내용</li> </ul>

서론 (1장)	<ol style="list-style-type: none"> <li>1. 연구 배경 및 목적</li> <li>2. 연구 내용 및 방법</li> </ol>
이론적 고찰 (2장)	<ol style="list-style-type: none"> <li>1. 용어정의(포괄적 정의)</li> <li>2. 선행연구 고찰             <ol style="list-style-type: none"> <li>1) 인구감소시대 지방소멸 관련 연구</li> <li>2) 과소·고령마을 관련 연구</li> <li>3) 농촌 재생·발전 관련 연구</li> </ol> </li> <li>3. 관련 정책 동향</li> <li>4. 소결</li> </ol>
충청남도 현황 조사 및 분석 (3장)	<ol style="list-style-type: none"> <li>1. 조사 및 분석 개요</li> <li>2. 과소·고령마을 실태 조사 및 분석             <ol style="list-style-type: none"> <li>1) 조사 개요 및 분석틀 (조사항목, 조사방법, 분석방법)</li> <li>2) 농촌마을 실태 분석 결과</li> <li>3) 농촌마을 실태 분석의 시사점</li> </ol> </li> <li>3. 지방소멸 위기지역의 실태 조사 및 분석             <ol style="list-style-type: none"> <li>1) 조사 개요 및 분석틀 (위기지역의 지표선정, 분석방법)</li> <li>2) 지방소멸 위기지역의 실태</li> <li>3) 지방소멸 위기지역의 전망 및 시사점</li> </ol> </li> <li>4. 충남도 관련정책 현황 및 실태 진단             <ol style="list-style-type: none"> <li>1) 조사 개요 및 분석틀</li> <li>2) 충남도 관련정책 현황 및 관련주체 인식 분석</li> <li>3) 실태 진단 및 시사점</li> </ol> </li> </ol>
지방정부 (충청남도)의 새로운 농촌지역정책 구상 (4장)	<ol style="list-style-type: none"> <li>1. 기본구상             <ol style="list-style-type: none"> <li>1) 비전 및 목표</li> <li>2) 농촌지역의 새로운 기본틀</li> <li>3) 농촌지역의 새로운 추진전략</li> </ol> </li> <li>2. 농촌지역의 공간 및 기능 재편 전략             <ol style="list-style-type: none"> <li>1) 기본방향</li> <li>2) 농촌지역의 공간구조 재편 및 기능 재고 방안</li> <li>3) 농촌지역의 제도 개선 방안</li> </ol> </li> <li>3. 농촌지역의 외부주체 연계에 따른 재생 전략             <ol style="list-style-type: none"> <li>1) 기본방향</li> <li>2) 국내외 우수사례 분석 및 모델 정립</li> <li>3) 농촌지역의 재생을 위한 외부주체 연계 방안</li> </ol> </li> </ol>
결론 및 정책제언 (5장)	<ol style="list-style-type: none"> <li>1. 결론 및 요약</li> <li>2. 정책제언</li> </ol>

# 3 전략과제 및 과제제안

## 지역도시 · 문화연구실

### > 충청남도에 바란다!

#### 3. 정책제안

##### 정책제안 1

### “농촌 과소지역정책 추진”

##### 정책개요

※충남 소멸위험 시군: (13)7개 → (18) 9개

- 인구감소로 지방소멸위기가 확대되는 가운데, 정부의 자치분권 확대는 ‘지역문제를 지역 스스로 해결해 나가야 하는 전략’ 마련 요구
- 과소지역 모니터링 및 진단·관리 시스템 구축
- 과소지역 시범사업: 독거노인케어, 한계마을사업, 주민수당제도 도입 등

##### 기대효과

- 인구감소시대 지방소멸 위기 등에 대응한 선제적인 대응 가능
- ‘자치분권’ 정책에 대응한 지방정부 정책 추진 모델 마련

##### 정책제안 2

### “국립동아시아 역사도시진흥원 건립유치”

##### 정책개요

※백제 역사유적지구 - 15년 세계유산 등재

- 고대사 실증자료의 체계적 아카이브 구축관리하여 역사적 공감대 형성
- 동아시아의 지정학적 중요성과 균형발전 차원 충남·남부 국가기관 유치
- 진흥원 건립, 고대 역사도시 유산디지털 아카이브 구축, 동아시아 역사 체험교육 관광 활성화

##### 기대효과

- 고대 유산의 체계적인 보존과 활용기반 구축
- 역사도시 단위 교육관광 활성화를 통한 지역균형발전 도모

# 3 전략과제 및 과제제안

## 지역도시 · 문화연구실

### > 충청남도에 바란다!

#### 3. 정책제안

##### 정책제안 3

### “충청남도 농어업유산(가칭)제도 도입”

#### 현 황

※ 농업유산? 전세계적으로 생물학적 다양성이 풍부하며, 그 지역 사회의 환경과 지속가능한 발전에 필요하고 주목할 토지이용과 경관(FAO)

- 세계중요농업유산: 22개국 60개 지역, 한국 5개 지역  
(제주 밭담, 청산도 구들장논, 하동 녹차, 금산 인삼, 담양 대나무)
- 국가중요농업유산: 15개 지역(충남의 경우 금산인삼이 유일)
- 국가중요어업유산: 7개 지역(충남의 경우 없음)

#### 필요성

- 세계 또는 국가중요농업(어업)유산 등재를 위한 농업, 어업유산 후보자원의 체계적 발굴 시급
- 농업, 어업유산을 지속적으로 보전, 관리, 계승하기 위한 충청남도차원에서 의제도적 장치 필요

##### 정책제안 4

### “공업지역 리노베이션 사업”

#### 정 책 개 요

- 충남경제성장을 견인한 공업지역이 지역경제를 다시 한번 견인하도록 혁신

#### 〈충남 공업지역 지정현황〉

구분	전용공업지역	일반공업지역	준공업지역	합계
충남	1253671	3811469	3240114	8305254
전국	11864186	158933797	116012185	286810169

- 충남 시군 공업지역 활성화 수요조사
- 충남 공업지역 재편 전략 마련, 국가 시범사업 준비

#### 기대효과

- 공업지역 혁신을 통한 충남 지역산업 경쟁력 강화 및 일자리 창출
- 도시의 건강성 확보, 시범사업 선제적 대비로 국비확보

# 4 전략과제 및 과제제안 공간·환경연구실

## > 연구실 개요

### 1. 연구실 개요

#### 기본방향

**“실증기반 융복합연구 수행”  
“학습역량 · 연구네트워크 강화”**

#### 운영방향

- 현장중심 실증연구 및 성과 도출
- 다양성을 존중하는 융복합 연구수행
- 유비쿼터스 연구수행으로 효율성 극대화
- 분석기술 멘토링운영, 연구성과 발표회 등 운영

#### 2020년 중점 추진 분야

- 공간·환경계획 수립: 2040년 충청남도 미래상수립연구, 환경교육도시 조성을 위한 환경정책수립연구
- 현장중심형 정책개발: 생활 취락지역 실태분석 및 정책개발 연구, 도민참여 중심의 실증조사, 모니터링분석, 빅데이터 활용연구



전략과제 자문회의(20.4.14)



국회토론회(19.9.24)



충남환경보건열린포럼(19.10.28)

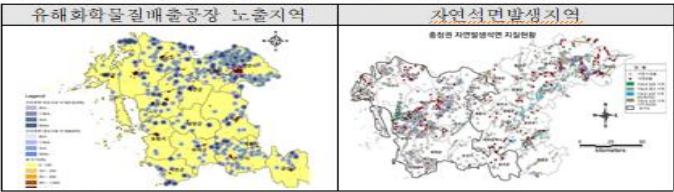
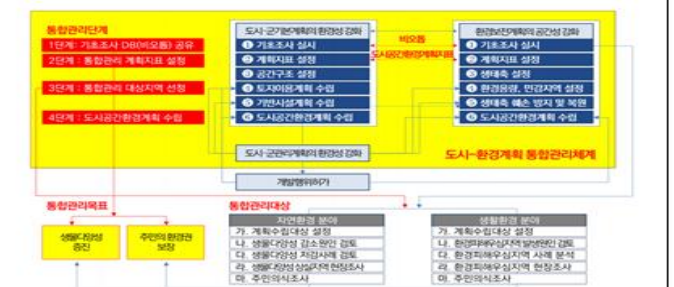
# 4 전략과제 및 과제제안 공간 · 환경연구실

## 연구실 대표과제

### 2. 연구성과와 계획

#### 2019년 연구성과

##### “충청남도 도시-환경계획 통합관리방안”

연구의 필요성(배경)	<ul style="list-style-type: none"> <li>○ 압축성장으로 토지이용규제 완화 및 오염등 민원증가 등 주민의 환경권 위협</li> <li>○ 개발과 보존의 양극화 증대로 인한 시대적 요구인 생물다양성 저감위험</li> <li>○ 이와 같은 문제를 해결하기 위한 중앙 정부의 국토-환경계획의 통합관리 미흡</li> </ul>
연구의 목적	<ul style="list-style-type: none"> <li>○ 도시계획 및 환경계획의 통합관리방안 제시 및 정책과제 발굴</li> </ul>
주요 연구내용	<ul style="list-style-type: none"> <li>○ 환경취약지역 분석 <ul style="list-style-type: none"> <li>- 자연환경취약지역, 생활환경취약지역, 환경취약지역 주민의식 분석</li> </ul> </li> </ul> <div style="display: flex; justify-content: space-around;">  </div> <ul style="list-style-type: none"> <li>○ 도시-환경통합관리방안 <ul style="list-style-type: none"> <li>- 환경계획의 공간성 강화, 도시계획의 환경성 강화</li> <li>- 도시-환경 통합관리계획 구축</li> </ul> </li> </ul> <div style="display: flex; justify-content: space-around;">  </div> <ul style="list-style-type: none"> <li>○ 환경취약지역 개선과제 <ul style="list-style-type: none"> <li>- 자연환경분야: 충남청 자연친화적정체도 도입, 환경권보장 용도구역지정</li> <li>- 생활환경분야: 충남 환경취약지역 모니터링 체계 구축 등</li> </ul> </li> </ul>
기대되는 정책활용	<ul style="list-style-type: none"> <li>○ 환경-개발정책추진에서 지속가능한 관리가능한 정책운영방향 제시</li> <li>○ 부처간 칸막이로 불가능했던 통합관리방안 제시</li> </ul>

#### 2020년 연구계획

##### “포용사회를 향한 충청남도 생활취약지역 실태분석 및 정책과제”

연구의 필요성(배경)	<ul style="list-style-type: none"> <li>○ 세계적으로 사회·경제·문화적 다양성 존중하는 모두를 위한 도시(Cities for all) 조성을 강조하여 왔으나, 우리나라는 취약지역중심 여건개조사업 시행중</li> <li>○ 보편적 기준이상 생활취약지역에 대한 정책적 필요가 존재</li> <li>○ 생활취약지역 실태분석 및 정책제안을 목적으로, 사회적 약자들(취약지역 주민들)의 필요한 지역최적기준(Local Optimum Standard) 마련을 목적으로 함</li> </ul>
연구의 목적	<ul style="list-style-type: none"> <li>○ 주요 연구내용 <ul style="list-style-type: none"> <li>- 한정된 지방재정의 효과적 활용을 위한 포용적 지역발전정책 검토</li> <li>- 취약지역(유형구분 및 상관성 분석)의 양상검토 및 유형구분</li> <li>- 생활취약지역 유형분석: 생활환경 취약지역, 정주여건 취약지역, 안전의료취약지역으로 구분</li> </ul> </li> <li>○ 주요 추진내용</li> </ul>
주요 연구내용	<div style="display: flex;"> <div style="flex: 1;"> <p><b>연구의 개요 (제1장)</b></p> <ul style="list-style-type: none"> <li>- 연구의 배경 및 목적</li> <li>- 연구의 범위 및 내용</li> <li>- 분석의 틀</li> <li>- 기대 효과</li> </ul> <p><b>생활취약지역 관련 연구 및 정책동향 (제2장)</b></p> <ul style="list-style-type: none"> <li>- 포용사회정책의 기초</li> <li>- 생활취약지역 개선 관련 학술연구</li> <li>- 충남 생활취약지역의 사회적 양상</li> <li>- 생활취약지역의 개념 (조직적 정의, 유형분류)</li> </ul> <p><b>충남 생활취약지역 공간적 실태분석 (제3장)</b></p> <ul style="list-style-type: none"> <li>- 분석 개요 (분석방법론, 데이터수집 등)</li> <li>- 충남 생활취약지역 실태분석 (공간분석)</li> <li>- 중첩분석을 통한 충남 생활취약지역 특성분석</li> </ul> <p><b>생활취약지역 개선을 위한 포용적 정책과제 (제4장)</b></p> <ul style="list-style-type: none"> <li>- 포용적 정책과제 도출을 위한 기본방향</li> <li>- 유형별 생활취약지역 포용적 정책과제</li> <li>- 충남 생활취약지역 모니터링 및 관리 방안</li> </ul> <p><b>결론 및 정책 제언 (제5장)</b></p> <ul style="list-style-type: none"> <li>- 결론 및 요약</li> <li>- 정책 제언</li> </ul> </div> <div style="flex: 1; border-left: 1px dashed black; padding-left: 10px;"> <p>연구기획 브레인스토밍 (사전)자문회의</p> <p>브레인스토밍 문헌조사 워크숍 (개념정의)</p> <p>세미나 (GIS전문가) 자문회의 (공간분석) 워크숍 (관계공무원)</p> <p>세미나 (정책과제) 자문회의 (제도개선) 워크숍 (모니터링)</p> </div> </div>

# 4 전략과제 및 과제제안

## 공간 · 환경연구실

### > 충청남도에 바란다!

#### 3. 정책제안

##### 정책제안 1

### “미세먼지 대응 서해안 해안림 복원 · 조성”

##### 정책개요

- 충남의 미세먼지 농도 심각수준이나 대응책 미흡
- 충남 서해안 해안림은 북서풍 미세먼지의 대응책으로 가능, 관리방안 미흡하여 지속적으로 훼손. 해안림의 생태계 서비스 재조명 필요
- 해안림의 생태계서비스 재조명 및 미세먼지 저감 기능향상방안  
→ 복원사업 → 모니터링 및 홍보

##### 기대효과

- 북서풍으로 충남에 유입되는 미세먼지 저감 기대
- 충남 해안림의 구조적 · 생태적 안정화

##### 정책제안 2

### “충청산업문화철도 건설사업”

##### 정책개요

- 서해안 관문항만, 국가행정수도, 충청권 지자체 동시연계 철도건설  
※ 충청권 지자체, 국가행정수도(세종시)의 관문항만 연계철도망 구축  
※ 충청권 고속철도 서비스 수혜지역 동서축 확산과 철도물류 활성화  
※ 충청권 대내·외적 관광 활성화, 해양관광레저산업 육성과 위상 강화
- 위치/규모: 충남 보령시(대천역, 보령신항) ~ 세종시(조치원역), L=89.2km
- 사업비: 약 2조 원

##### 기대효과

- 지역경제 파급효과(생산유발효과 4.2조원, 고용유발효과 3.4만명)
- 충청권 지자체 항만물류 활성화, 관광항만 접근성 강화, 교통네트워크 확립

# 5 전략과제 및 과제제안 공공투자관리센터

## > 공공투자관리센터 개요

### 1. 센터 개요

#### 기본방향

**“공공투자관리지원 체계구축 · 역량강화”**  
**“객관성 · 합리성 제고”**

#### 운영방향

- 도 및 시군 재정투자사업의 효율적, 합리적 운영지원  
(도 재정투자사업심의위원회 경제적 타당성검토의견 제출)
- 충남여건 등을 반영한 재정투자사업 심사기준 마련
- 지방재정분권관련 도 재정운영 개선방안 등 연구수행

#### 2020년 중점 추진 분야

- 관련 조례제정(5/25) 및 체제정비: 조례정비, 인원/재원확보를 통한 편제정비
- 재정투자사업관리 지원업무: 사업비 검토시스템 구축, 사전컨설팅 업무 확대, 공공투자 아카이브 구축
- 재정관리 및 타당성분석 연구: 충청남도 재정운영전략 연구, 충남 사회기반시설 민간투자사업 활성화 방안연구

구분	지방재정투자사업 추진 및 심사지원 실적						합계	
	중앙심사사업 유치지원				충남 자체심사지원			
	전체		통과		(건)	(억원)	(건)	(억원)
	(건)	(억원)	(건)	(억원)				
17년	35	14,465	20	9,988	54	4,050	89	18,515
18년	14	4,957	10	2,990	68	9,593	82	14,550
19년	19	11,425	7	9,830	116	11,465	135	22,890



도의회 연구모임 (6.24)

# 6 전략과제 및 과제제안 인권경영센터

## > 인권경영센터 개요

### 1. 센터 개요

#### 기본방향

**“인권경영 및 윤리경영 추진체계 구축”**  
**“인권 정책과제 연구, 개발 전문성 확보”**

#### 운영방향

- 인권침해, 직장 내 괴롭힘, 성희롱.성고충, 부패.비리를 적극 진단하고 개선함으로써 인권경영과 윤리경영 실천
- 인권분야 연구 추진, 전문인력 확보로 충남 및 15개 시군 인권 정책과제 연구, 개발 대응조직 구축

#### 2020년 중점 추진 분야

- 인권침해, 직장 내 괴롭힘, 성희롱.성고충 등 신고 접수창구 상시 운영, 연구윤리 및 내부감사 기능 상시 운영
- 인권경영 실행을 위한 인권영향평가 내부 진단 및 UN에 유엔글로벌콤팩트 참여보고서(COE) 제출
- 도, 시군 인권 과제 및 연구 협력체계 구축, 도내 공공기관 및 기업 인권경영 제도화 지원



인권경영 선포식 (2020.1.6)



유엔글로벌콤팩트(UNGC) 가입 (2020.4.24)



임직원 인권교육 (상반기/하반기 2회)

# 7 전략과제 및 과제제안 정책사업지원단

## > 정책사업지원단 개요

### 1. 지원단 개요

#### 기본방향

**“민선 7기 도 정책지원 시스템 구축”  
“연구소·센터 역할과 기능 정립”**

#### 운영방향

- 충청남도 정책과 부합하는 연구소, 센터 정책개발과 연구방향 모색
- 센터 특성별 정책연구 및 지원역량 강화 시스템 구축
- 자립적 행정 및 재정 시스템 구축
- 유사 기능적 통합 운영방안 강구

#### 2020년 중점 추진 분야

- 정책연구 및 정책지원 과제발굴: 정기수요조사 및 심의위원회 공동구성 운영
- 구성원 역량강화 및 교육추진, 정책연구 및 지원성과 공유
- 센터별 독립성 및 연계성 강화: 정책사업지원단 시스템 구축운영, 센터 중장기발전방안 논의, 센터간 협력관계 강화



미세먼지 공동대응 세미나(6.25)



제2회 충남 마을만들기 대화마당(6.26)



충남경제전문가협의체 회의(6.26)



**경청해 주셔서  
감사합니다.**