

공간 데이터로 보는 중부권 거점 국립 재난전문 경찰병원 기대 효과

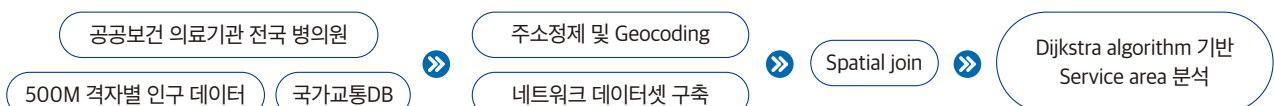
충남연구원 공간·환경 연구실 책임연구원 최돈정
충남연구원 공간·환경 연구실 연구원 손성규



필요성 및 기대효과

- 충청남도는 국가 재난 발생시 효율적인 의료시스템을 가동시키기 위해 '중부권 거점 국립 재난전문 경찰병원 유치' 추진 중
- 올해 아산 지역(경찰인재개발원 옆 부지 8만 m^2)에 경찰병원을 유치하기 위한 사전타당성조사 연구 예산도 확보함
- 경찰병원은 경찰공무원의 의료 수요 증대에 대비하고 특수한 근무환경 분석과 연구를 수행함
- 또한, 서울지역 경찰병원 및 도내 상급종합병원과 1,2차 의료기관의 부담을 덜어줄 수 있음
- 결론적으로, 충남도를 비롯한 경기, 충북, 대전, 세종 등 중부권 공공 의료 복지시스템 강화와 지역민의 의료 접근성을 높일 수 있음

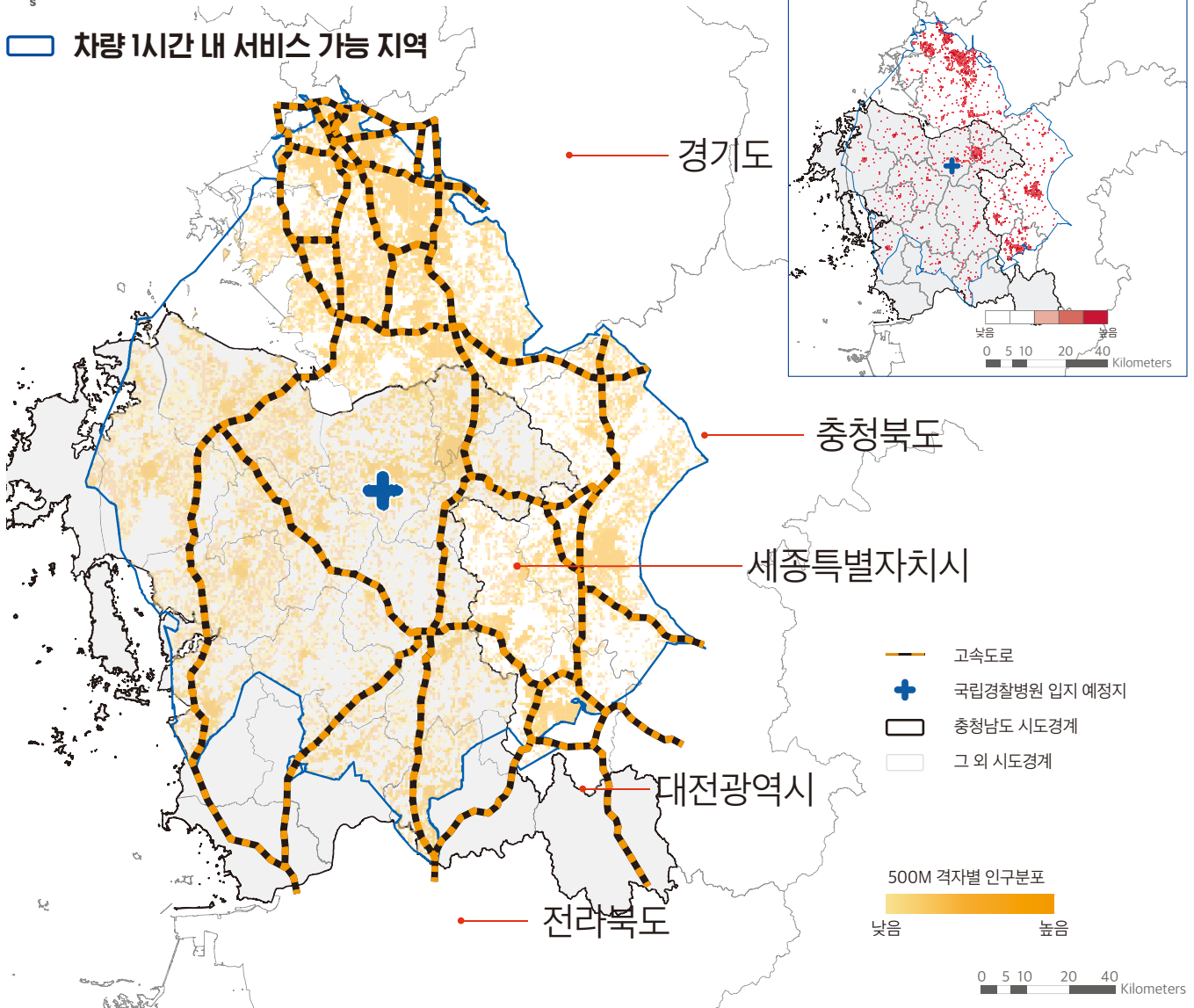
데이터 구축 및 분석 절차



중부권 거점 국립 재난전문 경찰병원의 충청남도 입지효과



차량 1시간 내 서비스 가능 지역



충남을 비롯한 중부권 공공의료 복지시스템 강화



행정구역

충남 시군
15개 중
13개

대전 읍면동
77개 중
53개

충북 시군
11개 중
9개

경기도 시군
31개 중
13개

세종시 읍면동
22개 중
22개



인구

(통계청 센서스 인구 기준)

충남 인구
2,085,519명 중
1,772,691명

대전시 인구
1,465,993명 중
1,040,855명

충북 인구
1,645,672명 중
987,403명

경기도 인구
13,874,633명 중
5,827,346명

세종시 인구
359,334명 중
359,334명



1,2차의료기관

충남 1,2차 의료기관
2,742개 중
2,320개

대전시 1,2차 의료기관
2,302개 중
1,511개

충북 1,2차 의료기관
2,152개 중
1,277개

경기도 1,2차 의료기관
16,214개 중
6,104개

세종시 1,2차 의료기관
400개 중
400개