

# 사회혁신 확산을 위한 지역공동체 활성화 방안

최종보고회

21.12.07.

# 목차

## contents

1	과업의 개요	03
2	이론적 검토	07
3	지역공동체와 사회혁신 정책 및 사례 분석	13
4	충남의 관련 정책과 현황 분석	18
5	지역공동체 활동의 인식조사	24
6	계획의 기본구상	34
7	계획의 추진과 실행	40



# 1

## 과업의 개요

- 01 목차 구성
- 02 연구의 필요성과 목적
- 03 연구의 주안점과 의의

# 01 목차 구성

## 연구 목차(안)

연구 절차		연구방법	
계획의 개요	<ul style="list-style-type: none"> <li>계획의 필요성과 목적</li> <li>계획의 범위와 내용</li> <li>계획의 위상과 주안점</li> </ul>		
사회혁신과 공동체의 이론적 검토	<ul style="list-style-type: none"> <li>사회혁신의 이론과 개념의 검토</li> <li>지역공동체의 개념적 이해</li> <li>지역공동체와 사회혁신의 연관성</li> </ul>	이론검토	문헌자료분석
공동체와 사회혁신 정책 및 사례분석	<ul style="list-style-type: none"> <li>국내 공동체와 사회혁신 관련 지원정책 현황</li> <li>공동체 및 사회혁신 정책 계획수립 검토</li> <li>국외 공동체와 사회혁신 정책사례 분석</li> <li>분석결과 종합</li> </ul>	사례분석	문헌분석 방문인터뷰
충남의 관련 정책과 현황 분석	<ul style="list-style-type: none"> <li>충청남도 관련 정책사업의 현황</li> <li>충청남도 지역공동체 조직 실태 분석</li> <li>공동체와 사회혁신 자원 및 역량 분석</li> </ul>		문헌분석 인터뷰 실무협의회
지역공동체 활동의 인식조사	<ul style="list-style-type: none"> <li>조사설계 및 개요</li> <li>공동체와 사회혁신 활동의 인식과 지향</li> <li>공동체와 사회혁신 정책수요 의견수렴</li> <li>조사결과의 분석</li> </ul>	인식조사	설문분석 FGI분석 간담회 실시 실무협의회
충남 지역공동체 비전 체계	<ul style="list-style-type: none"> <li>충남 사회혁신과 지역공동체의 종합진단</li> <li>사회혁신형 지역공동체 정책 기본구상</li> <li>기본계획의 전략과 정책영역 도출</li> </ul>	의견수렴	전문가자문회의 실무협의회
정책의 실천과 추진방안	<ul style="list-style-type: none"> <li>정책영역별 세부 실천사업</li> <li>기본계획의 실천방안과 로드맵</li> <li>계획 추진체계와 평가</li> </ul>		



## 02 연구의 필요성과 목적

### 과업의 목적

- 충남 사회혁신활동 확산을 위한 지역공동체 활성화 기본계획 수립에 필요한 중장기적 비전과 실행방안 제시

- ▶ 충청남도 지역공동체의 규모 및 활동의 종합적인 현황 및 실태 파악
- ▶ 지역공동체 관련 정책, 계획, 현황 등에 대한 검토 분석
- ▶ 지역공동체 정책 수립을 위한 현장기반의 의견수렴과 공론조사
- ▶ 사회혁신 활성화를 위한 지역공동체 중장기 비전과 목표 수립 및 정책개발

- 충청남도 여건에 부합하는 지역공동체 정책지원 모델과 체계의 마련

- ▶ 주민주도의 사회혁신 확산의 충남 특성의 지역공동체 육성 체계의 모델 마련
- ▶ 충남의 제도적, 사회환경적 현황과 조사를 통해 지역특성에 부합하는 정책계획 마련
- ▶ 충남의 양극화, 고령화, 저출생의 3대 위기 극복을 위한 지역공동체 기반의 해결방안 마련

# 2

## 이론적 검토

- 01 사회혁신의 개념적 이해
- 02 지역공동체의 이론적 검토
- 03 지역공동체와 사회혁신의 연관성



## 01 사회혁신의 개념적 이해

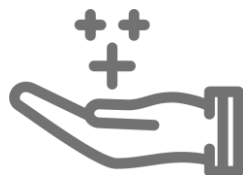
### ● 사회혁신의 이론적 논의

- ▶ 사회혁신은 사회적인 목표를 이룰 수 있도록 작동하는 아이디어로 사회적 수요를 충족시키려는 동기로 유발되며 행위 자체가 사회적 목적달성을 의미
- ▶ 사회혁신은 시대의 문제로 야기되는 것들에 대한 사회적 차원의 변화를 추동하는 활동
- ▶ 활동정부의 공공정책이나 시민사회 전반으로 확산되어 사회의 변화와 혁신을 이끌어내는 결과
- ▶ 사회혁신은 사회문제에 대해 기존의 해결책보다 더 효과적이고 지속가능한 해결책이며 이로 인해 창출된 가치는 사적이 아니라 사회 전체에 축적되는 가치

### 사회혁신의 개념화



사회문제의 해결



공익성



기존과 다른  
새로운 아이디어



주민주도와 참여  
연대의 방식



사회적 시스템과  
구조의 변화

## 01 사회혁신의 개념적 이해

### ● 사회혁신의 요인과 특성

#### 사회혁신의 주체





## 02 지역공동체의 이론적 검토

### ● 공동체성(Sense of Community)의 강조

- ▶ 공동체의 개념화에서 의식적, 가치적 요인이 강조되면서 공동체성(Sense of Community)의 개념이 주목
- ▶ 공동체성은 구성원들의 사회적 결속과 관련된 집합의식이나 집단 전체의 공통된 의식으로 정체성, 소속감, 유대감, 상호성과 같은 요인들을 전제
- ▶ 현재는 지역사회문제해결을 위한 정부정책과 연계하여 활동하는 공동체 조직들이 증가하며 공공성의 중요성 강조



## 03 지역공동체와 사회혁신의 연관성

### 지역공동체와 사회혁신의 개념적 연관성

#### 정책 배경의 연관성

- ▶ 사회혁신의 정책적 목적은 지역사회가 당면한 공공문제들 중에서 행위자 주도의 참여와 상호작용의 방법론을 의미
- ▶ 사회적으로 발생하는 병리현상의 해결방안으로 공동체적 유대를 회복하고 지역공동체의 사회적 가치를 강조하는 측면에서 지역공동체의 정책적 소환이 강조

#### 정책 목적의 연관성

- ▶ 사회혁신에서 공공문제의 주요한 場(Local)으로서 지역과 공동체의 중요성이 강조되며 사회혁신의 근본적 원인이자 배경으로 ‘지역문제’가 요청됨
- ▶ 사회혁신과 지역공동체활동의 목적의 근본적인 합치성은 활동이 일어나고 있는 지역사회의 문제 해결과 이를 통한 삶의 질 증진이라는 점에서 공통점이 있음

#### 지역공동체 실천행위의 지향성

- ▶ 사회문제를 생활세계에서 경험하는 주체로 사회문제 해결이라는 사회혁신의 중요한 원천임
- ▶ 지역공동체가 정부와 공공활동 연계의 민관협력 활동들이 증가하면서 사회혁신은 공공에서 시민사회 및 주민에게 요구하는 활동방향이고, 지역공동체가 추구해야 할 지향성으로 연계됨



## 03 지역공동체와 사회혁신의 연관성

### 지역공동체와 사회혁신의 개념적 연관성

#### 사회혁신의 주체적 역할

- ▶ 사회혁신은 시민사회의 역할이 핵심적이며 시민사회의 조직화된 측면에서 지역공동체 조직은 가장 부합하는 주체
- ▶ 사회혁신 과정에서 정부역할도 중요하지만 정부지원은 자생적이고 지속가능한 사회혁신은 국가주도성에 희생되기 쉬우며 사회혁신 생태계 취약성의 극복에 한계가 내재
- ▶ 지역사회에서 혁신활동의 지속성과 성공가능성은 지역주민과 공동체의 시민조직이 참여와 협치를 통한 지역사회 문제 해결을 선도할 필요가 있음



# 3

## 지역공동체와 사회혁신 정책 및 사례분석

## 01 지원정책의 현황

### 정부의 공동체 지원정책의 현황

#### 행정안전부 공동체 지원정책

##### 지역공동체

- ▶ 2021년 행정안전부의 업무추진계획 자치분권 2.0을 제시함
- ▶ 주민이 지역사회 문제를 해결하고 지역공동체를 활성화하기 위한 정책
- ▶ 행안부에서 실시한 지역공동체 사업으로 마을기업육성사업, 마을공동체정원사업, 주민자치회시범실시 등이 있음

##### 주민자치(위원회)

- ▶ 주민자치(위원회)주민자치회는 풀뿌리자치 활성화와 민주적 참여의식 고양을 위해 읍·면·동 단위로 설치·운영되는 주민 참여 기구임
- ▶ 정부는 2013년 '주민자치위원회'를 풀뿌리자치의 활성화와 민주적 참여의식 고양을 위해 주민자치회'로 변경하여 시범사업을 실시하고 있음

##### 마을기업

- ▶ 마을기업은 지역주민이 각종 지역자원을 활용한 수익사업을 통해 공동의 지역문제를 해결하고, 소득 및 일자리를 창출하여 지역공동체 이익을 효과적으로 실현하기 위해 설립·운영하는 마을단위의 기업
- ▶ 2021년 5월, 전국에 1,556개가 운영중이며, 향후 10년 동안 마을기업을 3,500개까지 확대하는 것을 목표로 함



## 01 지원정책의 현황

### 정부의 공동체 지원정책의 현황

#### 공동체 관련 영역 지원정책

##### ▶ 사회적기업/협동조합

- ▶ 사회적기업 육성법은 2012년 2월에 개정하였고, 협동조합 기본법은 2016년 3월에 개정함
- ▶ 문재인정부에서는 사회적경제(사회적기업, 협동조합 등) 활성화를 국정과제로 채택하여 추진중인데, 그 결과 사회적경제는 지난 4년간 양적 성장세를 보이면서 취약계층 고용 등 사회문제를 해결함

##### ▶ 지역문화공동체

- ▶ 문화체육관광부는 여러 가지 생활문화 및 지역문화 공동체 확산을 위한 사업을 진행함
- ▶ 이 외에 생활문화동호회 활동지원, 지역문화생태계 구축 등의 정책을 시행하고 있음

## 01 지원정책의 현황

### ● 사회혁신 지원정책의 현황

#### 중앙정부의 사회혁신 지원 정책

- ▶ 문재인 정부는 국정 5개년 계획에서 열린 혁신정부를 제시함
- ▶ 행안부에서는 ‘사회혁신추진단’을 설치하였고, ‘사회혁신 민관협의회’등을 구성함

#### 2021년 행안부에서 추진중인 사회혁신 관련 사업

사업명	사업내용	사업명	사업내용
디지털 지역혁신	기술기반의 디지털 지역혁신과 주민 참여 등 민관협업을 통하여 지역에 활력을 불어넣고, 지역문제해결 등 추진	지역자산화 지원	<ul style="list-style-type: none"> <li>- 지역사회혁신활동</li> <li>- 맞춤형 금융지원(시설자금, 운전자금 보증 저리대출) 및 컨설팅 지원 등 제공</li> </ul>
청년활력충전	폐청사, 폐교 등 활용도가 낮아진 국. 공유재산, 민간소유 빈집 등을 활용, 청년이 살기 좋은 마을을 조성하여 지방소멸 대응	소통협력공간	<ul style="list-style-type: none"> <li>① 혁신공간 조성 및 지역사회 공유</li> <li>② 입주형 혁신활동 지원</li> <li>③ 지역문제해결 생활실험 지원(리빙랩 프로젝트)</li> <li>④ 사회혁신 문화 확산</li> <li>⑤ 사회혁신 연구 및 혁신사례 아카이빙</li> </ul>
지역사회 활성화 기반조성	유휴·저활용 공유재산을 주민, 민간단체가 직접 공간의 기획에서부터 운영까지 참여하여 민간중심의 청년주거공유공간, 예술창작실험공간 등을 조성할 수 있도록 지원		
실패박람회	실패경험의 사회적 자산화 및 포용 사회의 문화적 기반 마련		

## 02 국내외 사례조사

### 지역공동체 사례들의 시사점

- 공동체의 발생은 주민들의 자생적인 수요발굴과 공유에서 시작되고 정부지원은 이를 유지하고 확산하는 역할
- 공동체 활동의 핵심은 지역과 주민들의 공동수요를 어떻게 결집시키고 확산하는가의 실천문제 집중
- 대형자본이 투입되는 활동공간에 대해 공공과 민간의 적극투자과 지원은 공동체 활성화의 핵심 역할
- 공동체는 다양한 형태와 목적으로 발생하고 이를 연계하여 시너지 효과를 내는 네트워크 전략이 필수적
- 공동체 정책은 소수의 이윤추구가 아니라 지역사회에 편익이 순환되고 주민과 상생한 성과의 활용이 필요
- 공동체가 수행하는 활동사업의 개발과 실행에서 정부나 외부자원보다 주민, 구성원의 주도성과 책임성 중요



# 4

## 충남의 관련 정책과 현황 분석

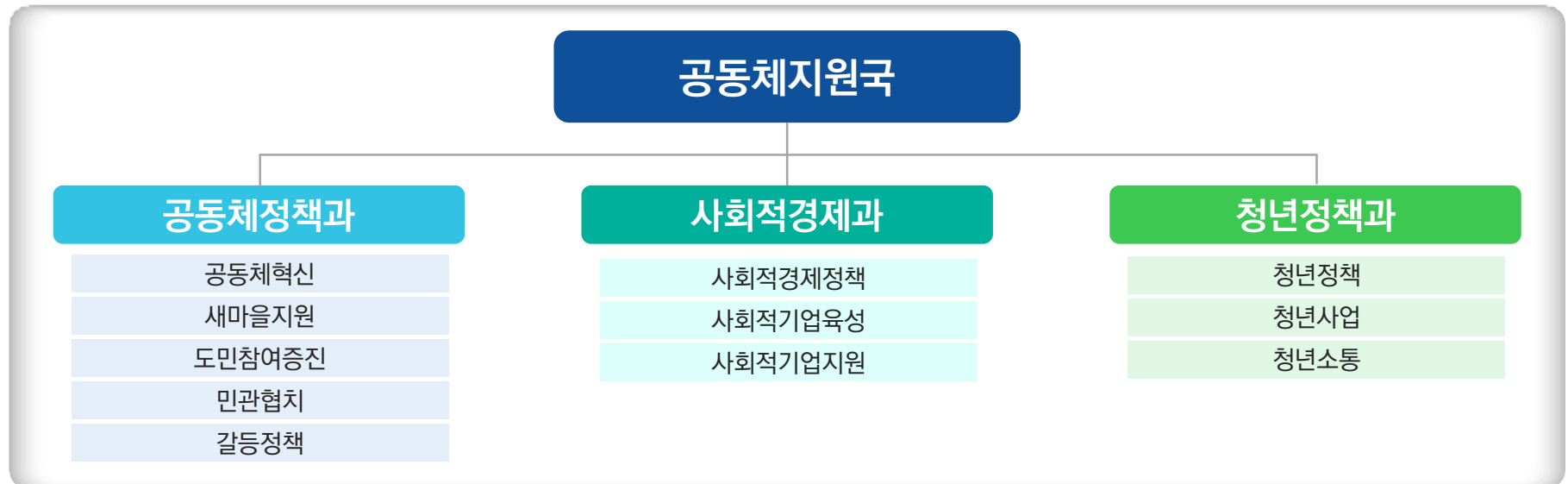
- 01 지역공동체 정책의 영역
- 02 지역공동체와 사회혁신 정책 현황
- 03 지역공동체 정책의 참여조직 현황

## 01 지역공동체 정책의 영역

### ● 충청남도 지역공동체 관련 정책영역 도출

#### 충남 지역공동체 정책의 흐름

- ▶ 충청남도의 지역공동체 정책은 민선 5기 이후 본격적으로 시작되었는데, 정책의 영역별로 분산되어 실행
- ▶ 충남에서 지역공동체의 통합적 정책수행의 흐름은 2018년 조직개편으로 충청남도에 공동체정책관이 설치되면서 공동체정책팀을 통해 수행됨
- ▶ 2020년 공동체지원국내에 공동체정책과, 사회적경제과, 청년정책과가 설치되면서 공동체 정책의 주무부서가 확대
- ▶ 현재 충청남도 공동체정책과는 공동체혁신팀, 새마을지원팀, 도민참여증진팀, 민관협치팀, 갈등정책팀으로 구성



# 01 지역공동체 정책의 영역

## 충청남도 지역공동체 관련 정책영역 도출

### 충청남도 지역공동체 정책영역 종합

- 충청남도에서 공동체를 다루는 정책영역을 판단기준에 따라 3가지의 영역을 세분화



- 충청남도는 9개의 부서(과)에서 분산되어 공동체 지원정책을 수행하고 있음.
- 충청남도에서 출연하거나 위탁하고 있는 중간지원기관은 7곳 분포

충청남도 공동체 정책영역의 현황

영역	주요 정책 영역	도 담당국(담당과)	중간지원기관	성격
지역공동체	마을공동체 활성화 지원 마을교육공동체 운영 지원	공동체지원국 (공동체정책과)	-	핵심영역
주민자치 활동	충남형 주민자치 모델발굴 확산 주민참여 혁신모델 지원	공동체지원국 (공동체정책과)	-	
사회혁신	지역밀착 생활실험 확산 (리빙랩프로젝트)	공동체지원국 (공동체정책과)	충남 사회혁신지원센터	
청년공동체	청년 마을만들기 지원 및 청년공동체 발굴	공동체지원국 (청년정책과)	-	
사회적경제	사회적기업 육성 지원 공유경제기업 발굴 지원	공동체지원국 (사회적경제과)	충남사회적경제 지원센터	협력영역
	마을기업 육성 지원		충남마을기업지원단	
농촌 마을 공동체	농촌 마을만들기 지원정책 사회적농업 공동체 지원 농촌공동체회사 지원	농림축산국 (농촌활력과, 농업정책과)	충남 마을만들기 지원센터	
예술 공동체	충남 예술동아리 지원	문화체육관광국 (문화정책과)	충남문화재단	연계영역
어촌공동체	내륙어촌(강마을) 재생사업	해양수산국 (수산지원과)	충남어촌특화지원 센터	
도시재생 공동체	도시재생뉴딜사업 (우리동네살리기)	건설교통국 (건축도시과)	충남도시재생지원 센터	
산촌마을	산촌공동체활성화 지원 산촌생태마을지원	농림축산국 (산림지원과)		



## 02 지역공동체와 사회혁신 정책현황

### 지역공동체 정책현황 종합

- ▶ 충남 공동체 총 사업수는 84개, 예산은 583억 2천만원이며 주로 사회적경제 영역에 집중
- ▶ 사회적경제를 제외한 3영역은 주로 조직들의 발굴육성을 위한 재정지원사업에 집중

지역공동체 정책사업과 예산 종합(단위: 수, 천원)

분야		합계	활동기반조성	교육 컨설팅	인재발굴 육성	조직발굴재정지원	조직운영재정지원	네트워크 홍보	연구 조사
종합	사업수	84	15	17	6	14	12	15	5
	예산	58,320,827	35,452,000	1,184,744	1,769,710	3,898,320	17,438,010	416,563	135,500
	주체	도 47 실행기관 37	도 13 실행기관 2	도 6 실행기관 11	도 4 실행기관 2	도 10 실행기관 4	도 12	도 2 실행기관 13	실행기관 5
공동체영역	사업수	19	6	2	1	7	2	1	-
	예산	5,470,520	2,723,500	315,500	266,710	1,184,000	980,810	-	-
사회적경제	사업수	43	8	11	4	3	3	10	4
	예산	41,024,300	32,221,500	758,300	1,458,000	831,000	5,314,000	331,500	110,000
마을만들기	사업수	18	1	4	1	1	6	4	1
	예산	11,826,007	507,000	110,944	45,000	57,500	10,995,000	85,063	25,500
연관 영역	사업수	4				3	1		
	예산	1,825,820				1,825,820	139,200		

## 03 지역공동체와 사회혁신 정책현황

### ● 사회혁신의 정책 현황

#### 사회혁신 정책사업의 종합

- ▶ 현재 충남의 사회혁신사업은 22개로 활동기반조성에 집중되고 주로 지원기관에서 수행함
- ▶ 예산 또한 공간 등 기반구축에 집중되어 있는 정책 초기의 형태를 보이고 있음

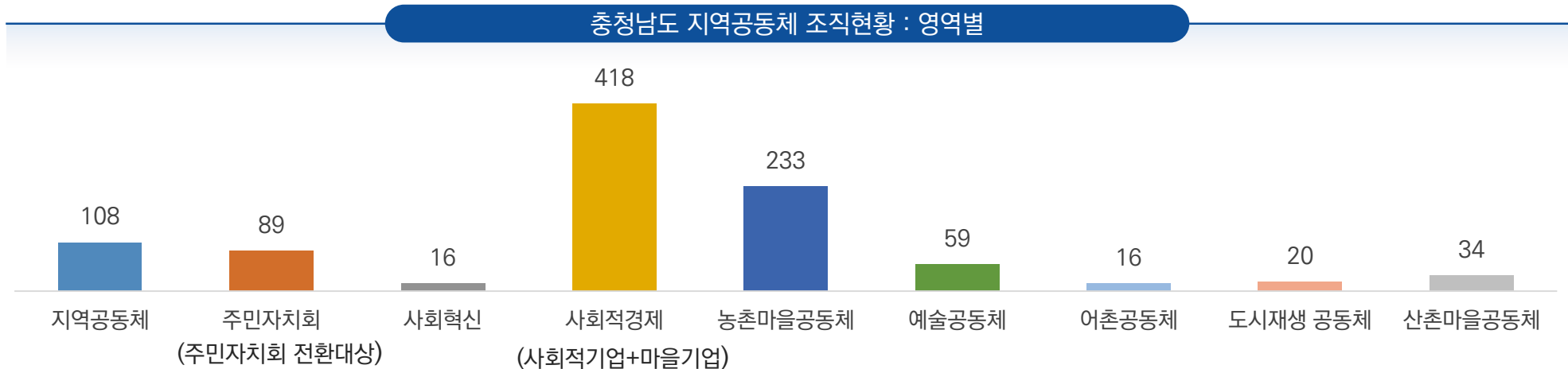
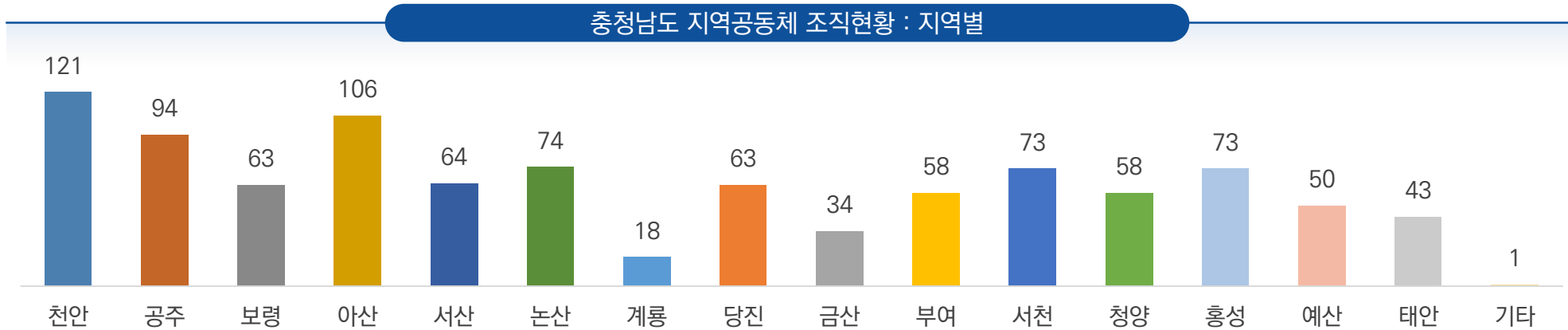
충청남도 사회혁신 정책 종합(단위: 수, 천원)

분야		합계	활동기반조성	교육 컨설팅	인재발굴 육성	조직발굴재정 지원	조직운영재정 지원	네트워크 홍보	연구 조사
종합	사업수	22	10	1	1	3	-	5	2
	예산	12,342,744	11,509,000	20,000	72,544	371,200	-	290,000	80,000
	주체	도 6 실행기관 16	도 6 실행기관 4	실행기관 1	실행기관 1	실행기관 3	-	실행기관 5	실행기관 2

## 03 지역공동체 정책의 참여조직 현황

### 충청남도 지역공동체 조직현황

단위 : 개



# 5

## 지역공동체 활동의 인식조사

01 조사설계 및 개요

02 조사결과의 시사점



# 01 조사설계 및 개요

## ● 조사대상 및 규모

### 설문조사의 대상

- ▶ 현재 충남 및 시 군에서 정책사업을 지원받거나 활동하고 있는 지역공동체를 중심으로 조사를 수행

설문응답자 특성

	구분	빈도	비율(%)
공동체 소재지	천안시	30	9.9
	공주시	46	15.1
	보령시	21	6.9
	아산시	42	13.8
	서산시	13	4.3
	논산시	8	2.6
	계룡시	11	3.6
	당진시	16	5.3
	금산군	11	3.6
	부여군	20	6.6
	서천군	17	5.6
	청양군	19	6.3
	홍성군	23	7.6
	예산군	16	5.3
법인 형태	태안군	11	3.6
	영농조합	27	8.9
	사회적경제 조직	64	21.1
	농업회사법인	3	1
	마을관련 조직	75	24.7
	주민자치(위원회) 조직	52	17.1
	비영리민간단체	35	11.5
	자발적공동체(동아리)조직	37	12.2
	비영리법인	11	3.6

공동체 조직운영실태

구분	빈도(명)	비율(%)
자체적운영중(회비 등)	99	32.6
정부 공모사업 참여중	169	55.6
자체적운영중+정부공모사업	27	8.9
기타(비상근모임/일시적활동중지/활동하지않음)	9	3.0
합계	304	100

## 02 조사결과와 시사점

### 설문조사의 시사점

#### 공동체 정책의 인식

- ▶ 지역공동체 정책방향으로는 초기공동체는 네트워크활동이 필요하며, 5년 이상 공동체는 경영역량강화와 재정지원을 요구
- ▶ 공동체활동의 쟁점은 공동체활동은 공공적이어야 한다는 인식과 지역단위로 구성되어야 한다는 인식이 지배적. 경제적 이윤창출이 필요하다는 응답은 엇갈림
- ▶ 공동체정책의 쟁점은 광역차원 공동체 지원센터 필요 의견이 가장 높았으며, 관련분야와 연계협력 강화를 주요한 쟁점으로 거론함
- ▶ 공동체 활동의 애로사항으로는 수익창출과 사업운영역량이 가장 어렵고 인재육성과 활동가 확대도 어려운 점으로 인식
- ▶ 재정지원 종료 후에는 대부분 자체회비나 연대기금 의존의 인식이 높고(자체적 공동체) 정부지원 사업 공동체 경우 다른 지원사업 참여 인식 높음
- ▶ 지역공동체들의 사회혁신 활동에 대한 필요성과 인식 부족으로 인한 극복 방안 필요

## 02 조사결과와 시사점

### 설문조사의 시사점

#### 공동체 정책의 만족도

- ▶ 조직들의 공동체 활동 목표는 마을주민 생활수요 충족과 친목 및 신뢰증진
- ▶ 공모사업 참여조직일수록 생활수요충족을 강조하고 융합적일수록 친목과 신뢰증진강조
- ▶ 공동체정책사업 인지도에 대해서 전체적으로는 정보는 습득하나 이해도는 부족한 상황
- ▶ 특히 비영리법인일수록 정책사업의 인지도와 이해도가 높고 주민자치회, 마을관련조직은 부족함
- ▶ 공동체 지원정책의 만족도는 비영리법인이나 영농조합법인이 높고 주민자치회나 비영리민간단체는 불만족이 높음
- ▶ 사업별로 컨설팅활동, 공동체성 역량강화 및 마중물 지원사업 만족도 높음  
판로지원이거나 재정지원사업은 불만족이 높음
- ▶ 주민자치회는 재정지원사업이나 컨설팅사업 불만족이 높고 사회적경제의 경우 교육지원사업과 컨설팅 등에서 만족도가 높음
- ▶ 네트워크 활동지원사업은 비영리법인과 사회적경제에서 만족도가 높고 주민자치회는 불만족이 높음

## 02 조사결과와 시사점

### 설문조사의 시사점

#### 기반구축분야

- ▶ 광역차원 공동체 지원기관 구축이 가장 높은 응답이고 다음 지역과 공동체 연구조사가 두 번째로 높음
- ▶ 5년이상 활동한 공동체들은 활동공간조성과 시군차원의 지원기관 구축이 중요하다고 인식
- ▶ 2년이하 공동체들이 광역차원 공동체 지원기관 필요성이 강하며 5년이상 공동체들의 연구조사 데이터구축의 응답이 높음
- ▶ 연구조사와 데이터구축은 비영리법인과 주민자치회, 자발적 공동체에서 요구가 높음

#### 교육, 인재육성분야

- ▶ 공동체 조직들의 교육수요는 공동체성과 가치함양 교육이 가장 수요가 높고 현장활동을 위한 전문분야 컨설팅 수요가 다음으로 높음
- ▶ 5년이상 활동한 공동체일수록 공동체성과 가치함양 교육을 요구하며 사무장 등 활동가 보상체계를 2년이하 공동체 수요가 높음
- ▶ 특히 정책대상 중에서 자발적 공동체나 비영리법인은 보상체계나 전문분야 컨설팅을 요구



## 02 조사결과와 시사점

### 설문조사의 시사점

#### 재정 및 경영지원분야

- ▶ 공동체 활동을 위한 공공재정지원과 함께 자조적 금융기반 마련이 비슷한 수요
- ▶ 5년 이상 조직일수록 자조적 금융기반 마련 수요가 높고 공공재정지원은 2년-5년 사이 기업에서 높음
- ▶ 조직유형별로도 비영리법인, 자발적 공동체, 주민자치회 등 비경제적 공동체들에서 자조적 금융기반, 공공재정지원 수요가 높음
- ▶ 상품서비스 판로개발 지원은 2년 이하 초기 공동체조직들에서 수요가 높음

#### 연계협력 체계분야

- ▶ 공동체활성화를 위해 마을 주민들의 참여, 연계지원 수요가 높으며 공동체간 연대협력 네트워크 지원 수요가 높음
- ▶ 공동체 지원기관들간 교류협력은 읍면동 활동범위 공동체들에게 높은 수요(현장중심 정책통합 강조)
- ▶ 2년 이하 공동체들이 마을주민들의 참여연계지원을 요구하며 5년이상 공동체들이 공동체간 연대협력 지원 수요가 높음
- ▶ 비영리법인과 자발적 공동체의 경우 공동체간 연대협력활동과 공동체 지원기관간 교류협력을 강조

## 02 조사결과와 시사점

### 집단별 인터뷰(FGI)의 시사점

#### 지역공동체와 사회혁신 정책의 방향성

- ▶ 충남 공동체 조직의 방향은 공공성 확보와 지역사회기여의 사회적 가치 강조가 필요함
- ▶ 충남에서 지역공동체 활동의 목적과 가치적 근거로 사회혁신을 강조하고 이에 대한 충남 공동체 정책 특성부각 전략
- ▶ 지역사회 현장에서 지역공동체정책은 사회적경제, 주민자치, 농촌마을만들기 등 다양한 이름을 진행되어 이에 대한 체계화 필요
- ▶ 지역공동체의 발굴과 지원방향은 지역, 마을 이슈와 의제를 중심으로 자연스러운 모임으로 시작하여 전문화되는 과정이 필요함
- ▶ 광역차원 지역공동체 정책은 공동체들이 공동의 목표를 발견하고 충족하려는 노력을 지원하는 정책 생태계 조성 방향이 적합
- ▶ 충남 농촌마을만들기처럼 도시지역 공동체를 대표할 정책영역이나 지원체계가 부족하여 대안 마련 시급
- ▶ 정책 자체가 지역문제 관심 공유와 해결의 인식, 실천을 지원하는 사회혁신 과정에 초점이 맞춰져야 함
- ▶ 공동체 정책 방향은 초기 공동체활동 확산을 위한 마중물지원이나 상호교류와 관계 확산지원이 효과적

## 02 조사결과와 시사점

### 집단별 인터뷰(FGI)의 시사점

#### 지역공동체 쟁점과 어려움

- ▶ 현재 광역차원에서 지역공동체 통합지원센터 부재로 종합적인 광역차원 정책추진 시스템 부족
- ▶ 광역의 정책은 현장 직접지원보다 정책활동 지원자 역할과 정책주체들의 지원 및 전문성 집중
- ▶ 보조금 중심의 조직발굴지원보다 공동체 활동을 할 수 있는 생태계 조성이 효과적
- ▶ 공동체조직은 지역사회활동에 집중해야 하며 수익창출 성과나 법인화 요구는 부작용
- ▶ 장기적으로 정책참여와 별도로 아파트 입주자대표회 등 민간중심 공동체 실태조사와 발굴필요
- ▶ 공동체 개별정책에서 강조되는 공동체성, 사회적가치 등 요인들의 통합적 교육과 활동지원
- ▶ 지역공동체 활동공간의 어려움 있으며 마을공간은 영역, 사업, 정책별 제한이 많음
- ▶ 정책별 칸막이 극복 위해 하나의 사회문제 해결 위해 다양한 정책이 연계결합되는 방식 필요
- ▶ 공동체는 사람활동이 중요한데 인건비나 활동비 지원이 부족하고 인내와 장기적 관점 필수
- ▶ 마을 내 다양한 공동체는 본래 목적지향 한계가 있어서 극복하기 위한 마을기반 공동체(마을관리공동체 등) 필요
- ▶ 지역공동체 활동은 지역사회와 주민대상 활동이므로 경제적 성과 등의 평가지표는 부적절

## 02 조사결과와 시사점

### 집단별 인터뷰(FGI)의 시사점

#### 지역공동체 정책수요

- ▶ 도시지역 경우 근린 지역주민간 소통교류와 신뢰구축과 활동 위한 기반(물적, 인적) 지원이 필요
- ▶ 지역공동체 활동공간은 리빙랩 중심의 다양한 종류의 공동체조직간 협업수행 공간과 체계 구축
- ▶ 주민들이 지역의 문제해결과 수요충족을 위한 전문기술 역량습득 위한 정책지원 필요
- ▶ 초기 진입조직들 위해 협동조합 구성 등 실무경험 있는 활동가 도움과 활동비 지원
- ▶ 공동체들이 민간자조기금을 만들 수 있도록 플랫폼 구성이나 관련 전문조직 운영지원 필요
- ▶ 공동체 관련된 교육과정은 영역간 통합해서 공동체 단계에 따른 맞춤형의 체계화 필요
- ▶ 지역공동체와 주민들이 기금을 마련하여 매입하는 지역자산화의 공동체 활동 지원 확대 필요
- ▶ 공동체와 주민참여활동 확산과 소통교류역량 강화 위해 마을공동체미디어 정책지원 필요
- ▶ 마을단위의 돌봄활동이 강화되면서 주민중심의 마을약자 돌봄공동체 조직과 활동지원 필요
- ▶ 사회혁신에 대한 주민을 비롯한 공동체와 공공의 종합적인 인식개선과 수요가 전환될 필요
- ▶ 인재육성은 단순교육에서 확대되어 활동가로 성장하고 지역에서 일할 수 있는 여건조성 필요
- ▶ 지역공동체 활동 위한 전문적 경영활동 지원 정책과 사업행정(e-나라도움) 등 역량지원 필요



## 02 조사결과와 시사점

### 집단별 차이에 따른 조사결과 종합

#### 분석결과 종합

##### 경제활동 조직

- 본 집단은 경영수익, 회비 등으로 자체적 운영비율 높음
- 공동체 활동 정의는 공동의 이윤추구 인식 비중 매우 높음
- 공동체활동의 기여는 생산활동 통한 구성원 수익창출 인식
- 공동체 정책방향은 주체간 네트워크 기반 활동 지원 강조
- 경제활동 조직의 정책만족도는 3집단 중 상대적으로 높음
- 정부지원종료 이후는 자체회비 및 연대기금 활용 인식 높음
- 공동체 가치 교육, 자조 금융기반 마련, 주민참여 연계 확대 정책강조

##### 지역활동 조직

- 정부공모사업 참여로 인한 조직 운영 비율 높음
- 공동체 활동 정의는 주민중심 수요충족과 마을 문제해결 인식 다소 높음
- 공동체활동의 사회적 기여는 마을 문제공유와 해결 인식 강조
- 공동체 정책방향은 활동 위한 마중물 재정지원 사업 강조
- 정부지원종료 후 다른 공모사업 지원과 자체적 운영 활용 인식이 유사
- 공동체 활동에서 지속적 경영 위한 수익창출 어려움이 가장 높음
- 공동체 지속적 발굴로 확산과 공동체 가치 교육의 정책 강조

##### 공익활동 조직

- 정부공모사업 참여와 회비 등 자체적 수익활동의 동시 운영 비중 높음
- 공동체 활동 정의는 지역을 위한 자선활동과 주민수요충족 인식 높음
- 공동체활동의 사회적 기여는 마을 문제공유와 해결 및 친화력 향상
- 공동체 정책방향은 마중물의 재정지원 사업 필요성 강조
- 공동체활동에서 수익창출과 경영역량강화의 어려움이 다소 높음
- 정부지원종료 후 다른 공모사업 지원과 자체적 운영 활용 인식이 유사
- 공동체 활동의 종합적 정책지원과 추진 주체(체계)의 구축을 강조

#### 정책이슈와 수요

- 공동체 인식 확대, 참여와 신뢰구축 활동지원 필요
- 다양한 공동체조직간 연대협력, 네트워크 중심 활동 지원
- 자조적 경영활동 위한 기금과 금융체계 정책지원
- 경제활동 기반의 지역사회문제해결 역량 강화
- 공동체 차원의 경영역량강화 지속 지원 필요
- 활동과 생산규모 확대 위한 주민참여 연계활동 필요

- 공동체 모임 활성화를 위한 마중물 사업의 확대
- 공동체 활동방향은 마을문제해결의 사회혁신 추구
- 공동체 지속 위한 지역특성의 다양한 공모지원 확대 필요
- 사회적경제와 연계한 경영역량 강화지원 필요
- 공동체의 주민수요충족 위한 다양한 마을활동 추구 지원
- 공동체 차원의 종합적 정책지원체계와 관리 필요

# 6

## 계획의 기본구상

- 01 SWOT분석과 구조화
- 02 계획의 기본구상

## 01 SWOT분석과 구조화

## VI. 계획의 기본구상

### ● 기본구상을 위한 SWOT 분석

#### 내부요인

#### STRENGTH

- 사회적경제, 마을만들기 등 공동체 정책 수행 多
- 도내 지역공동체 전담부서, 기관의 추진주체 다수
- 충남의 활성화된 풀뿌리 시민사회 영역과 활동
- 도의 양극화 해소를 위한 정책적 관심 확대
- 사회혁신, 사회적경제 등 관련 국책사업 유치

- 중앙정부의 관련 분야 적극적 정책 추진
- 혁신센터 등 충남에서 관련된 활동 기반 확대
- 관중심에서 자조적 공동체 활동 필요 인식증가
- 주민 관계기반 지역공동체 활동의 수요 확대
- 코로나19로 마을중심의 근린생활 패턴 변화

#### OPPORTUNITIES

#### WEAKNESS

- 다양한 정책들이 부서별 각각 실행되는 비효율화
- 공동체조직 경영역량, 전문성 미흡으로 지속성 한계
- 현장에서 공동체들간 상호교류와 협력의 부족
- 농촌보다 도시지역 문제해결 위한 공동체 부족
- 특정 영역에 공동체 조직과 정책자원의 편중심화

- 대부분 지역에서 지속적인 인구감소
- 농촌지역은 고령화 심화로 공동체활동 한계 가속
- 청년층의 공동체 관심과 활동환경 미흡으로 이탈
- 공동체 정책의 부처별 칸막이로 현장고충 강화
- 관련 법률 제정연기 등 정부정책동력 약화

#### THREATS

#### 외부요인

## 01 SWOT분석과 구조화

### ● SWOT 분석에 따른 전략

내부적 요인분석(S, W)과 외부적 요인 분석(O, T) 기반으로 다음의 전략이 도출

#### STRENGTH – OPPORTUNITIES

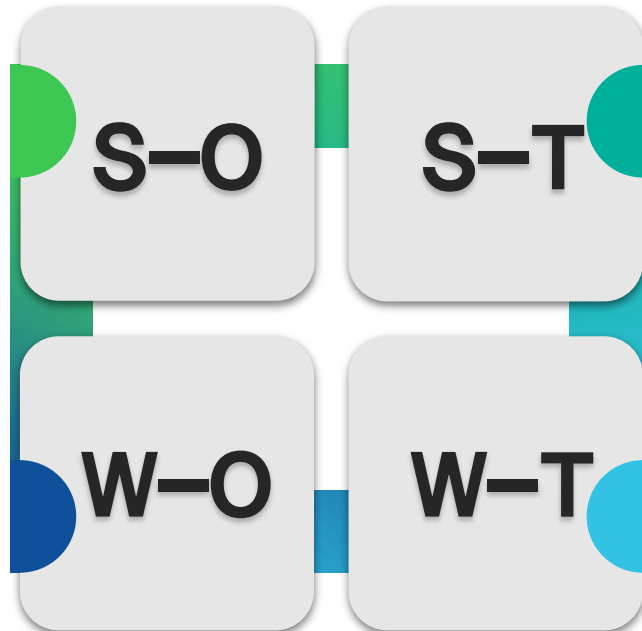
##### 강점의 극대화

- 영역별 공동체 정책과 자원의 시너지 확대
- 활동기반 확대 연계된 조직 활성화 추진
- 다양한 추진체계를 통한 공동체 맞춤형 지원
- 적극적 민관협치 통한 자치적 공동체 확산

- 다양한 공동체 정책의 연계협력 구조 마련
- 외부자원 활용한 공동체조직 역량강화 기회
- 주민 인식확대로 도시중심 공동체 저변 확산
- 마을단위 수요충족 중심 공동체 영역 확대

#### WEAKNESS – OPPORTUNITIES

##### 약점의 개선



#### STRENGTH – THREATS

##### 위기의 극복

- 지역 공동체 활동으로 농촌사회 활력제고
- 청년층의 공동체와 혁신활동으로 지역유입
- 현장과 주민활동 중심으로 정책영역의 융합
- 공동체간 연계강화로 자원사업 효과 극대화

- 주체간 공동체활동 통한 지역 삶의 질 제고
- 공동체와 지역혁신 통한 청년자원 유출방지
- 공동체 인재육성으로 농촌사회 한계 극복
- 분산된 정책 체계화로 효과적 전문역량 강화

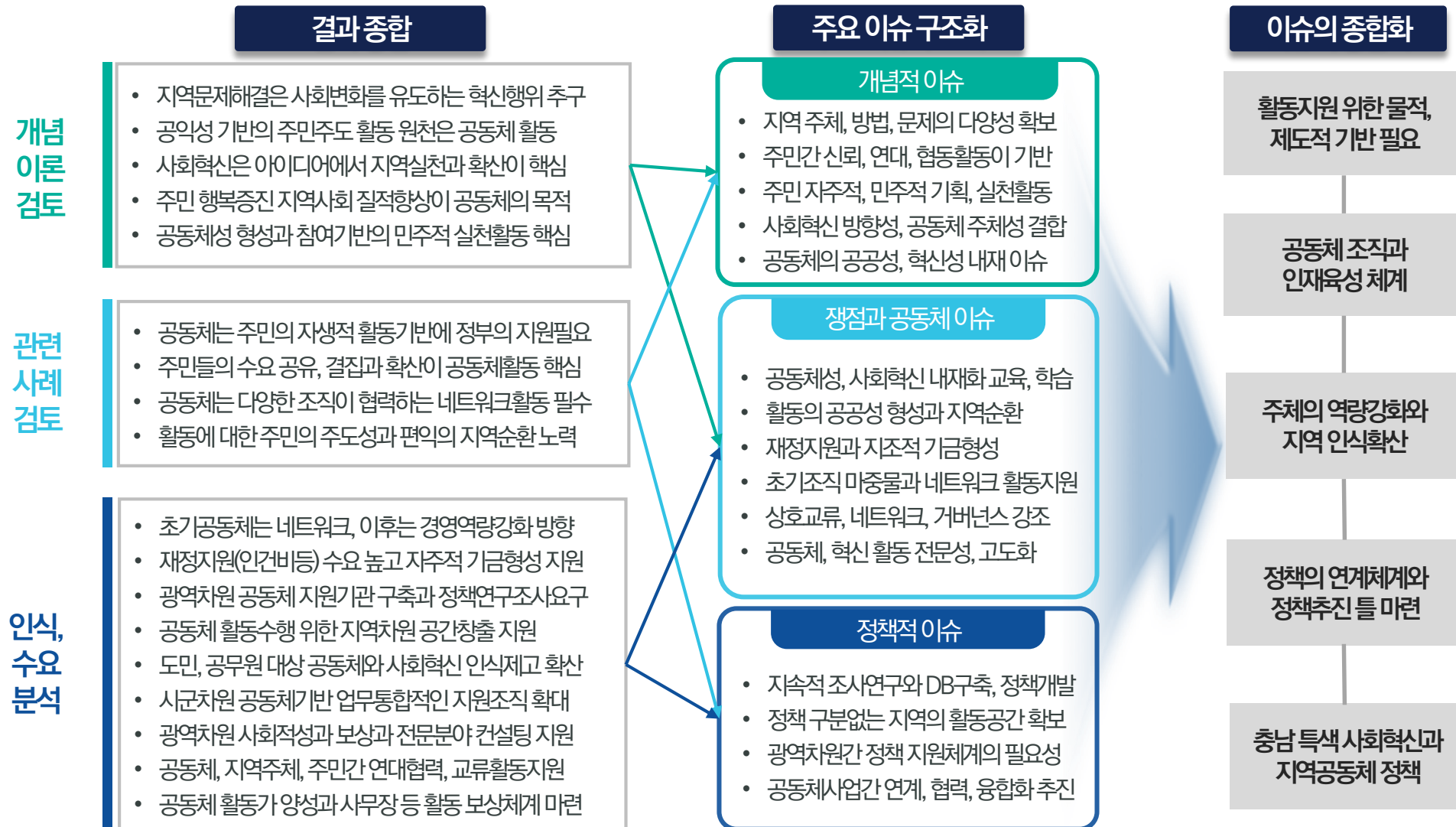
#### WEAKNESS – THREATS

##### 위협에 대응



## 02 계획의 기본 구상

### ● 계획 구상을 위한 이슈 구조화와 종합



## 02 계획의 기본 구상

### ● 계획의 비전과 실행체계

비전

»

공동체 주도의 혁신활동으로 만드는 더 행복한 충청남도

목표

»

공동체 조직 확대

공동체 기반 형성

상호연계 활성화

사회혁신활동  
확산

핵심  
가치

»

다양성

주도성

연계성

혁신성

추진  
전략

»

공동체와 인재  
양성

4개 정책과제

공동체 활동기반  
마련

4개 정책과제

인식확산과  
역량강화

4개 정책과제

연계 협력체계  
구축

3개 정책과제

충남 지역공동체  
특성화 정책

5개 정책과제

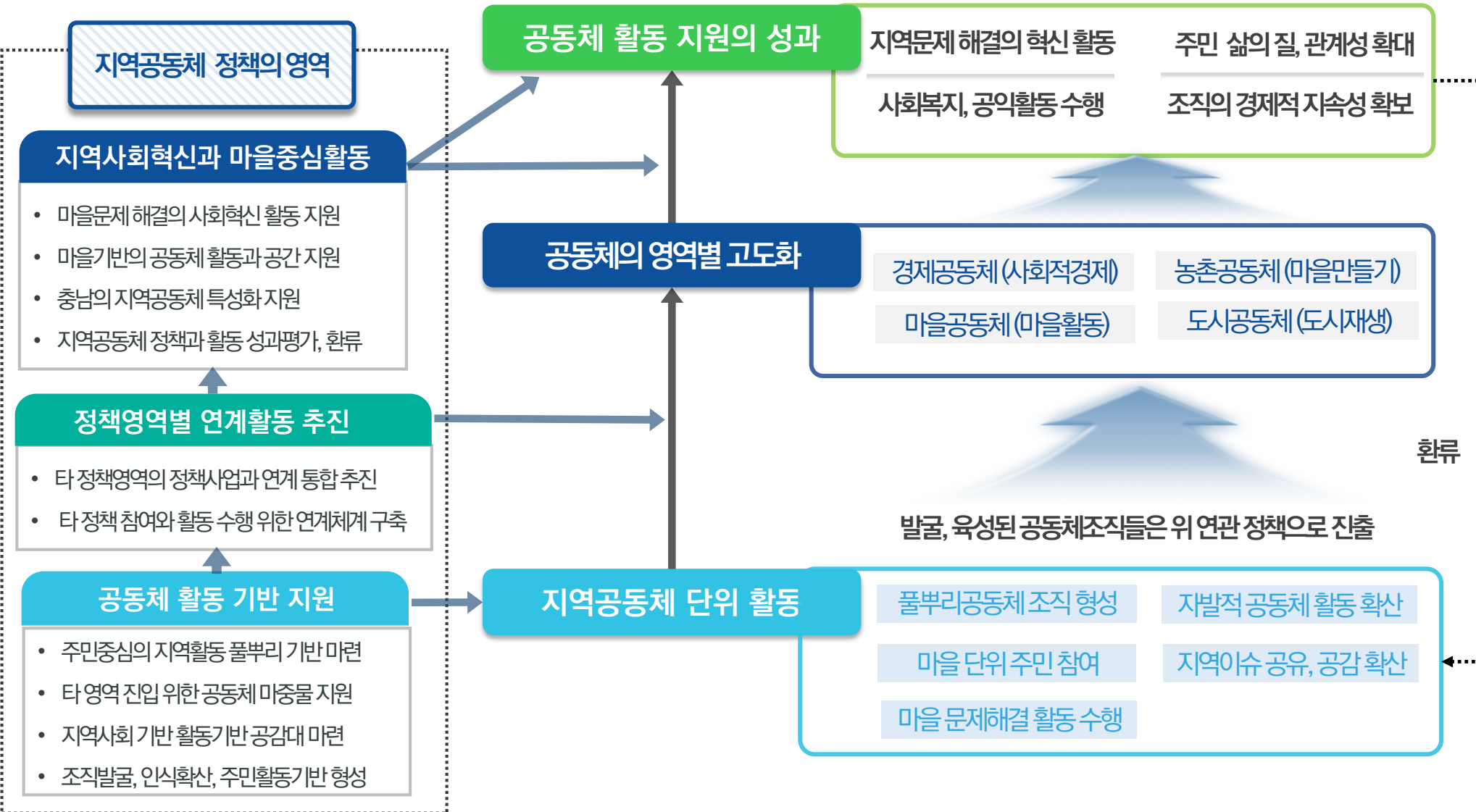
## 02 계획의 기본 구상

### ● 사회혁신 확산을 위한 지역공동체 활성화 방안 정책사업 종합

공동체와 인재 양성	①	우리동네 주민참여와 모임 활동 지원	조직발굴
	②	충남형 지역혁신공동체 발굴 육성	조직발굴
	③	충남 지역특성별 공동체 연계 지원	조직발굴
	④	공동체혁신 전문가 양성 배치 지원	인재양성
공동체 활동 기반 마련	①	충남 지역공동체 전담지원기관 구축 운영	추진기반
	②	지역공동체 모임활동공간 조성 지원	공간기반
	③	지역공동체 자조기금 형성 지원	재정기반
	④	지역공동체 연구조사 및 DB구축	연구조사
역량강화와 인식확산	①	지역공동체 자치·혁신 역량강화	역량강화
	②	단계별 공동체 교육시스템 구축·운영	역량강화
	③	조직운영 역량강화와 고도화 지원	역량강화
	④	사회혁신, 지역공동체의 인식확산	인식확산
연계와 협력체계 구축	①	충남지역공동체위원회 구축 운영	거버넌스
	②	도, 시군 공동체 행정협력체계 구성 운영	정책연계
	③	지역공동체 현장네트워크 지원	협력체계
충남 지역공동체 특성화 정책	①	지역문제 해결 플랫폼 활동 지원	지역혁신모델
	②	충남 지역공동체 미디어 활동 지원(조례반영)	지역혁신모델
	③	충남 공유활동 플랫폼 구축과 운영	혁신기반구축
	④	충남형 돌봄 공동체 모델 구축 및 확산	지역특화모델
	⑤	충남 더 행복한 마을관리소 구축 운영	지역혁신모델

## 02 계획의 기본 구상

### 지역공동체의 정책활동 영역과 방향



# 7

## 계획의 추진과 실행

- 01 세부 정책과제 내용
- 02 계획 실행의 로드맵
- 03 계획의 추진과 목표



# 01 세부 정책과제 내용

## 세부 정책과제 조서: 공동체와 인재 양성

### 1-1

### 우리동네 주민참여와 모임 활동 지원

#### 추진배경

- 지역공동체 활동은 주민참여와 지역기반 문제해결 접근으로 활동 토대가 마련
- 지역공동체 활동의 지역차원 확산, 시민중심 풀뿌리 활동의 지속적 지원 필요

#### 세부내용

#### ① 주민참여와 숙의제도 시범사업 실시

- 읍면동 주민자치회 대상, 주민과 함께하는 타운홀 미팅(우리동네상상터) 수행
- 100명 이상 주민이 참여, 숙의민주주의 활동의 2회 수행, 보고서 제출

#### ② 공동체 모임활동 마중물 지원 사업

- 마을의 문제해결을 수행하기 위한 주민모임조직(5인 이상) 대상 공모, 활동운영비 지원

#### ③ 동네주민 이웃만들기 사업

- 사전 주민조사로 마을애착조사 후 상태에 따라 차별화된 주민들간 소규모 모임활동 지원

#### 실행주체

#### 소속 시군

#### 소요예산

(백만원)

구분	계	2022	2023	2024	2025	2026
주민참여 숙의제도 지원	140	20	20	30	30	40
공동체모임활동 마중물 사업 지원	270	30	30	60	60	90
동네주민 이웃만들기 사업 지원	300	60	60	60	60	60
총사업비	710	110	110	150	150	190

# 01 세부 정책과제 내용

## 세부 정책과제 조서: 공동체와 인재 양성

### 1-2

### 충남형 지역혁신공동체 발굴 육성

#### 추진배경

- 특성 구성원들의 목적활동에서 나아가 마을중심의 지역기반으로 활동하는 공동체조직 발굴이 필요

#### 세부내용

#### ① 충남 지역특성별 공동체 발굴과 지원

- 농촌형, 도시형, 어촌형, 원도심형의 충남 지역특성을 구분하고 이에 따른 지역공동체 발굴 시범사업 실시
- 선정된 공동체가 제시하는 마을단위 문제해결 사업 수행을 위한 사업비 지원
- 중장기적으로 선정된 공동체의 사회적협동조합 설립을 위한 지원

#### ② 생애주기별 공동체 발굴과 지원

- 청년층, 중장년층, 고령층 대상으로 계층문제해결을 위한 해당 계층중심의 공동체를 공모를 통해 선정
- 선정된 공동체 대상으로 연관 정책영역 대상으로 연계하며 활동수행을 위한 마중물 사업비 지원
- 중장기적으로 선정된 공동체의 사회적협동조합 설립을 위한 지원

#### 실행주체

#### 충청남도 / 중간지원기관

#### 소요예산 (백만원)

구분	계	2022	2023	2024	2025	2026
지역특성별 공동체 발굴 지원	480	-	-	80	160	240
생애주기별 공동체 발굴 지원	140	-	-	-	60	80
총사업비	620	-	-	80	220	320

# 01 세부 정책과제 내용

## 세부 정책과제 조서: 공동체와 인재 양성

1-3

### 충남 지역특성별 공동체 연계 지원

#### 사업목표

- 충남의 지역특성에 따른 기존 정책영역에서 활동할 지역공동체를 발굴하여 지원을 연계하는 정책적 활동이 필요

#### 세부내용

##### ① 지역특성별 정책연계 지역공동체 연계 지원

- 충남의 지역특성을 농어촌, 도시형, 원도심으로 구분하여 이에 부합하는 지역공동체를 발굴하고 정책영역대상 연계 하는 활동 추진

##### ② 읍면동 주민자치회 활동 유인

- 공동체 연계지원 대상에 주민자치회 조직의 유입을 위해 참여를 유인
- 주민자치회 소속으로 마을관리 사회적협동조합의 설립을 위한 지원 실시

#### 실행주체

충청남도

#### 소요예산 (백만원)

구분	계	2022	2023	2024	2025	2026
지역특성 공동체 발굴 연계	120	-	30	30	30	30
총사업비	120	-	30	30	30	30

# 01 세부 정책과제 내용

## 세부 정책과제 조서: 공동체와 인재 양성

1-4

### 공동체혁신 전문가 양성 배치 지원

#### 추진배경

- 지역공동체 정책활동에서 공공과 주민들의 중간 매개 역할을 수행하는 인재 양성과 활동을 위한 기반 마련

#### 세부내용

#### ① 공동체혁신 전문가 양성 아카데미 구축 운영

- 충남 지역공동체 전문가 교육 커리큘럼과 운영방안 개발
- 지역공동체 전문가 아카데미개설 운영하며 이수자 대상으로 시군 중간지원기관 현장실습 근무
- 대상자들에게 충청남도 공동체혁신 전문가 인증서 발급과 전문가 풀 구성
- 기존 마을(지역)전문가 양성과정과 연계하여 통합 운영

#### ② 공동체혁신 전문가 활용방안 마련

- 이수자 대상 공동체정책과에서 수행하는 공공정책사업의 자문, 심의, 심사 등의 활동 우선적 수행
- 기초자치단체의 공동체 관련 전문강사로 배치 운영
- 농촌마을 사무장 등 지원과 연계하여 이수자 대상 중간지원기관 소속 배치와 인건비 마련(장기적 방향)

#### 실행주체

#### 중간지원기관

#### 소요예산 (백만원)

구분	계	2022	2023	2024	2025	2026
교육과정 및 운영방안 개발	50	50	-	-	-	-
전문가 교육과정 운영	360	-	90	90	90	90
전문가 현장실습 지원	125	-	25	30	30	40
총사업비	535	50	115	120	120	130

# 01 세부 정책과제 내용

## 세부 정책과제 조서: 공동체 활동 기반 마련

### 2-1

### 충남 지역공동체 전담지원기관 구축 운영

#### 추진배경

- 충남의 지역공동체 지원사업의 효과적인 추진을 위한 중간지원조직의 역할은 필수적

#### 세부내용

#### ① (가칭) 충남지역공동체지원센터의 역할 및 기능

- 기능** : 센터는 활동가 발굴 및 역량강화사업, 네트워크 구축, 주민주도형 공모사업 등의 기획사업과 주민역량강화 사업 등 각종 사업 실행주체로 활동

#### ② 조직구조 및 인력

- 단기적으로는 현재 충남공익활동지원센터 및 충남사회혁신센터의 내 별도 전담조직으로 구성하여 운영하되 향후 장기적으로는 별도 센터로 분리를 고려

#### ③ 센터 공간 조성 및 공동체 활동거점 구축

- 초기 방향** : 공동체지원센터는 충남사회혁신센터 또는 충남공익활동지원센터(내포혁신플랫폼)의 일부 공간 활용
- 장기적 방향** : 공동체 전담지원기관의 별도 사무공간 구축(추후 검토 사항)

#### 실행주체

충청남도

#### 소요예산 (백만원)

구분	계	2022	2023	2024	2025	2026
센터 인건비	800	100	100	150	200	250
총운영비	800	100	100	150	200	250



## 01 세부 정책과제 내용

### 세부 정책과제 조서: 공동체 활동 기반 마련

#### 2-2

#### 지역공동체 활동 공간 조성지원

##### 추진배경

- 현장 공동체 활동을 촉진하기 위해서는 지역주민들이 소통 협력 할 수 있는 공간이 필요
- 공동체 차원의 실험과 협력 등이 이루어지는 거점 공간을 확충하여 협력체계를 구축

##### 세부내용

##### ① 시군별 공동체 소통협력 공간 조성

- 기존 유휴건물의 리모델링하는 방식으로 기초자치단체에 소통협력 거점을 확충하며 향후 전체 시군에 소통협력공간 조성 추진 (초기 3개 시범추진)
- 광역차원에서 천안의 충남소통협력공간을 구심점으로 각 시군별 소통협력공간의 유기적 네트워크 구축 추진

##### ② 청년공동체 통한 공간 활성화 지원

- 정책영역 연계를 통한 공유공간을 비롯하여 기존 지역사회 공간 활용 필요
- 지역사회 저활용 공간 활성화 위한 청년공동체 활동 지원

##### 실행주체

##### 소속 시군

##### 소요예산 (백만원)

구분	계	2022	2023	2024	2025	2026
시군별 소통협력공간 조성	1,300	-	-	300	500	500
공간활용 지역공동체 육성 지원	240	-	60	60	60	60
총사업비	1,540	-	60	360	560	560

# 01 세부 정책과제 내용

## 세부 정책과제 조서: 공동체 활동 기반 마련

2-3

### 지역공동체 자조기금 형성 지원

#### 추진배경

- 지속가능한 공동체 운영 측면에서 경제적 자립기반 구축을 위한 공동체 차원의 자조기금 마련이 필수

#### 세부내용

#### ① 온라인 기반 자조기금 조성 플랫폼 구축

- 온라인을 기반으로 한 기금모집 플랫폼 연계 추진(클라우드 펀딩 플랫폼 등)
- 자조기금은 공동체 활동 사업비 활용 및 운영이 어려운 공동체 활동비 지원 등 다양한 방식으로 활용

#### ② 충청남도 공동체기금 지원사업 추진

- 전문성을 갖춘 공동체기금 운영 기관을 선정하며, 소속 조합원으로부터 매월 출자 받으며 해당 조합원의 활성화와 관련된 용도 운영

#### ③ 공동체 자조기금 교육 및 네트워크 활동 지원

- 운영기관 중심으로 공동체 자조기금의 시작부터 운용까지 체계적인 교육 및 컨설팅 사업
- 민간투자유치를 위한 주요 주체들간 네트워크 활동 수행

#### 실행주체

충청남도

#### 소요예산 (백만원)

구분	계	2022	2023	2024	2025	2026
온라인 플랫폼 구축	100	-	-	100	-	-
운영기관 활동지원	100	-	-	-	50	50
홍보. 네트워크 활동지원	200	-	-	-	100	100
총사업비	300	-	-	100	150	150

## 01 세부 정책과제 내용

### 세부 정책과제 조서: 공동체 활동 기반 마련

2-4

#### 지역공동체 연구 조사 및 DB 구축

##### 추진배경

- 중장기적인 지역공동체 발전과 경쟁력을 강화하기 위해서는 현장기반의 자료 생산과 축적을 기반으로 정책설계가 필요

##### 세부내용

##### ① 지역공동체 실태조사 실시 · 확산

- 지역공동체 대상으로 운영현황, 활동내용, 주요성과를 비롯해 공동체 정책인식, 수요 등 조사연구 실시

##### ② 지역공동체 관련 연구사업 및 동향 제공

- 계획: 공동체 통합교육 프로그램 개발/돌봄공동체 수요파악과 모델개발/충남 마을행복창작소 구축 및 운영방안  
지역공동체 주요이슈에 대한 전문가 심층분석, 정책동향 페이퍼 발간 배포

##### ③ 지역공동체 공모사업 이력관리제 도입 및 모니터링

- 공모형 사업에 대해 이력관리 및 조회시스템을 도입해 자료를 전산화하고, 공동체활동가의 인력풀을 DB화

##### ④ 공동체와 사회혁신 활동 성과확산을 위한 지표개발과 관리체계 구축

- 지역공동체와 활동에 부합하는 성과와 가치평가의 체계 및 지표 개발이 필수적
- 사회적가치평가 시스템 및 지속가능발전지표(SDGs), ESG 평가체계 등의 연계와 활용

##### 실행주체

충청남도, 중간지원기관(운영)

##### 소요예산 (백만원)

구분	계	2022	2023	2024	2025	2026
실태조사 및 연구조사	100	50	-	-	50	-
이력 및 성과관리 시스템 구축	120	-	-	100	10	10
성과평가 체계 운영	200	-	50	50	50	50
총사업비	420	50	50	150	110	60

# 01 세부 정책과제 내용

## 세부 정책과제 조서: 역량강화와 인식확산

### 3-1

### 지역공동체 자치·혁신 역량강화

#### 추진배경

- 공동체 활동은 자주적인 지역사회 문제해결을 지향한다는 점에서 사회혁신과 자치역량 도모하는 역량 필요

#### 세부내용

#### ① 지역공동체 대상 사회혁신·자치역량 참여교육 실시

- 충남사회혁신센터에서 충남 지역공동체조직 대상 ‘공동체의 사회혁신 아카데미’ 과정 개설·운영
- 주민자치 교육 프로그램과 연계하여 공동체조직들의 주민자치활동교육 실시
- 갈등교육, 민주시민교육 관련 프로그램과 연계, 공동체 갈등관리와 민주주의 역량 강화 교육 수강 추진

#### ② 생활혁신실험실 운영

- 사회혁신활동을 수행하는 주체가 있는 지역 대상 농어촌 1곳, 도심 1곳을 선정하여 생활혁신실험실 조성
- 활동하는 지역공동체와 주민자치조직 중심으로 생활혁신실험실 공간 운영

#### ③ 지역공동체의 사회혁신활동 지원

- 교육활동 이수한 공동체가 생활혁신실험실에서 사회혁신 활동 수행에 대한 사업운영 지원
- 공동체 대상으로 사회혁신 성과에 대한 공유이벤트 개최

#### 실행주체

#### 중간지원기관

#### 소요예산 (백만원)

구분	계	2022	2023	2024	2025	2026
자치혁신 참여교육	120	-	30	30	30	30
생활혁신실험실 구축	100	-	-	-	50	50
공동체 혁신활동 지원	100	-	-	-	50	50
총사업비	320	-	30	30	130	130

# 01 세부 정책과제 내용

## 세부 정책과제 조서: 역량강화와 인식확산

### 3-2

### 단계별 공동체 교육시스템 구축 · 운영

#### 추진배경

- 지역공동체 초기단계부터 단계별로 맞춤형의 교육과정과 프로그램의 운영이 필요
- 연관 정책영역에서 수행되는 교육과정들의 연계를 통한 교육시스템 운영 방향이 핵심

#### 세부내용

#### ① 지역공동체 교육프로그램(공동체 학교) 설계와 단계별 로드맵 구축

- 공동체 중심 교육프로그램을 포함해 연관영역(주민자치, 마을만들기, 사회적경제, 사회혁신)의 교육과정을 포함하는 공동체 통합교육 시스템 개발
- 통합교육 프로그램은 단계별로 공동체가 자신의 영역을 선택하여 심화할 수 있도록 로드맵 구축하여 제안





## 01 세부 정책과제 내용

### 세부 정책과제 조서: 역량강화와 인식확산

#### 3-2

#### 단계별 공동체 교육시스템 구축 · 운영

##### 세부내용

##### ② 공동체 아카데미 전담 인력(조직) 운영

- 지역공동체 아카데미 과정을 로드맵 형태로 운영할 수 있는 전담인력이 활용(지원기관 소속)

##### ③ 교육과정 연계협력체계 운영

- 협력적 운영을 위해 사회적경제, 주민자치, 마을만들기, 사회혁신, 도시재생 등 관련 영역들과 협의체 운영

##### 실행주체

##### 중간지원기관

##### 소요예산 (백만원)

구분	계	2022	2023	2024	2025	2026
공동체학교(교육과정과 로드맵) 설계	50	50	-	-	-	-
전담인력 배치	120	-	30	30	30	30
공동체 교육 통합프로그램 운영	120	-	30	30	30	30
총사업비	290	50	60	60	60	60

## 01 세부 정책과제 내용

### 세부 정책과제 조서: 역량강화와 인식확산

#### 3-3

#### 조직운영 역량강화와 고도화 지원

##### 추진배경

- 공동체 활동의 지속성을 위해서는 사회적 가치활동과 함께 경영체로서 경영역량에 대한 강화가 필수

##### 세부내용

##### ① 전문가 pool구축과 맞춤형 서비스 제공

- 경영역량강화의 분야별 해당 전문가(조직) pool 구축
- 지역공동체 수요에 대한 전문가(조직)의 맞춤형 컨설팅 실시(대면 및 유선, 온라인 등)
- 수요가 많고 중복된 서비스 수요에 대해서는 연 1회 순회형 집합교육

##### ② 공공·민간 판로 개척과 확대

- 지역별 로컬푸드 매장 및 사회적경제 판매장 등의 판매처 조사를 통해 지역공동체 차원의 제품 입점과 판매활동 추진
- 충남 소재 유통기업, 중대형 유통매장, 유관 업종 기업 대상으로 충남 지역공동체 제품 및 서비스 판매추진

##### 실행주체

##### 중간지원기관

##### 소요예산 (백만원)

구분	계	2022	2023	2024	2025	2026
경영역량실태와 강화방안 연구 실시	50	-	50	-	-	-
전문가 맞춤형 서비스	750	-	-	250	250	250
판로개척과 확대	300	-	-	100	100	100
총사업비	1,100	-	50	350	350	350

# 01 세부 정책과제 내용

## 세부 정책과제 조서: 역량강화와 인식확산

3-4

### 사회혁신, 지역공동체의 인식확산

#### 추진배경

- 사회혁신과 지역공동체 활동에 대한 도민의 인식확산을 통해 정책 수용성의 확대와 도민의 활동 참여 확산이 필요

#### 세부내용

##### ① 도민대상 지역공동체, 사회혁신 교양강좌 개설 · 운영

- 충남 일반 도민대상 생애주기별 지역공동체&사회혁신 교양강좌 개설
- 주민자치센터의 교육 프로그램에 특강 교육과정을 도입하여 주민 대상 공동체&사회혁신 교육 프로그램 개설

##### ② 성과확산 활동공유 이벤트 개최

- 충남 지역공동체 지원센터와 시군 지원센터 주관으로 연 1회 '위드-공동체 페스티벌' 개최
- 개최 장소는 내포신도시 내포혁신플랫폼을 비롯한 충남사회혁신센터 등 공동체&사회혁신의 활동거점 실시

##### ③ 성과 및 과정 콘텐츠 제작 홍보

- 충남의 지역공동체&사회혁신 활동에 대한 다큐멘터리 형식의 영상 기록물과 사례집 및 팸플릿 제작 지원

#### 실행주체

충청남도, 중간지원기관

#### 소요예산 (백만원)

구분	계	2022	2023	2024	2025	2026
교양강좌 운영	200	-	50	50	50	50
활동공유 이벤트 개최	400	-	100	100	100	100
활동 콘텐츠 제작 홍보	800	-	200	200	200	200
총사업비	1,100	-	50	350	350	350

# 01 세부 정책과제 내용

## 세부 정책과제 조서: 연계와 협력체계 구축

### 4-1

### 충남지역공동체위원회 구축 운영

#### 추진배경

- 지역공동체 활동의 확산과 조직의 발굴을 위해 민관의 정책적 협력체계 모색이 필요
- 충남의 지역공동체 활동을 통합하고 종합적으로 추진할 수 있는 실효적인 조정기구 운영이 필요

#### 세부내용

#### ① 민관협력 기반의 충남지역공동체위원회 구성

- 충청남도 지역공동체와 관련한 민관산학연의 위원들로 20명 이내로 구성되는 '충남공동체위원회'를 구성하며 위원 성격에 따른 분과위원회 구성 운영
- 위원회는 정책개발 및 운영방안, 평가 및 개선방안에 대한 자문과 실행과제들에 대한 심의를 통해 충남 특성이 반영된 공동체 사업 추진

#### ② 충남 지역공동체실무협의회 구성

- 지역공동체와 사회혁신 관련 정책사업에 대한 광역 및 시군 지원센터의 실무적 차원에서 협력, 논의 수행

#### 실행주체

충청남도, 중간지원기관

#### 소요예산 (백만원)

구분	계	2022	2023	2024	2025	2026
공동체위원회 운영	100	20	20	20	20	20
총사업비	100	20	20	20	20	20

## 01 세부 정책과제 내용

### 세부 정책과제 조서: 연계와 협력체계 구축

#### 4-2

#### 도, 시군 공동체 행정협력체계 구성 운영

##### 추진배경

- 공동체 관련 사업들은 추진 중인 지원정책들의 효율적 연계를 위한 부서 간 협의가 필수적

##### 추진체계

#### ① 충청남도 공동체지원 관련 부서들로 이루어진 공동체 행정협의회 구성

충청남도 공동체정책과를 포함하여 공동체 관련 부서의 담당자들로 구성된 충남 공동체정책 협의회 구성 및 기존 행정협력협의회의 공동체 분과 구성 운영

#### ② 충남의 공동체 지원 관련 사업 및 예산 등에 대한 종합

- 현재 추진 중인 정책사업 및 예산과 공동체조직의 참여 및 활동 지원에 대한 논의 진행하며 진행결과의 사업반영
- 공동체 지원정책과 예산을 분석하고 유사 사업들의 통합 등 효율적 지원방안 제시

##### 실행주체

충청남도

##### 소요예산 (백만원)

구분	계	2022	2023	2024	2025	2026
행정협의회운영비	90	18	18	18	18	18
총사업비	90	18	18	18	18	18



## 01 세부 정책과제 내용

### 세부 정책과제 조서: 연계와 협력체계 구축

4-3

#### 지역공동체 현장 네트워크 지원

##### 사업목표

- 현장 지역공동체 주도의 네트워크와 연대활동의 자원체계를 마련하여 공동체 중심의 활동 기반 마련

##### 세부내용

##### ① 현장 중심의 공동체활동 네트워크 구성 운영

- 시군 단위 지역공동체 관련 조직들 중심으로 활동 업종 및 읍면동 단위의 공동체 연대조직 구성하여 연대 협력체계 마련을 지원

##### ② 지역공동체 네트워크 중심의 지역사회혁신 사업 지원

- 노인돌봄, 공유교통, 등 지역사회 문제해결 사업에 구성된 네트워크 조직의 공모사업을 진행하여 사업비 지원

##### 실행주체

중간지원기관

##### 소요예산 (백만원)

구분	계	2022	2023	2024	2025	2026
네트워크 활동 지원	550	-	-	150	200	200
총사업비	550	-	-	150	200	200

# 01 세부 정책과제 내용

## 세부 정책과제 조서: 충남 지역공동체 특성화 정책

### 5-1

### 충남 지역문제해결과 혁신활동 지원

#### 사업목표

- 지역공동체 활동의 확산을 위한 시민과 다주체간 지역차원의 융합 활동 지원이 필요

#### 세부내용

#### ① 지역문제해결 플랫폼 활동 추진 지원

- 지역의 다양한 공동체 조직과 주체가 연대하여 지역의제선정과 해결을 위한 융합활동 사업 지원
- 읍면동단위 지역의제실천을 위한 지역공동체조직 활동이 융합된 '지역의제실천단' 대상으로 지원 추진

#### ② 지역문제해결 사업의 성과발표회와 홍보

- 사업 종료 시점에서 해당연도 수행된 융복합 사업들에 대해 수행 공동체와 마을주민이 함께 발표하고 성과를 공유하는 성과발표회 개최(우드-공동체 페스티벌 연계)
- 주제발표와 함께 활동과정을 공유하는 토크콘서트, 명사특강, 마을 먹거리를 함께 공유하는 축제형식으로 진행

#### ③ 주민주도 읍면동 지역공동체발전계획 수립

- 주민과 공동체 주도의 읍면동 단위 지역공동체 발전계획 수립활동 지원(개소당 20백만원)

#### 실행주체

충청남도

#### 소요예산 (백만원)

구분	계	2022	2023	2024	2025	2026
지역의제실천단 지원	390	60	60	60	90	120
성과발표회와 홍보물 지원	250	50	50	50	50	50
지역공동체발전계획 수립	140	-	-	-	60	80
총사업비	560	-	110	110	200	250

# 01 세부 정책과제 내용

## 세부 정책과제 조서: 충남 지역공동체 특성화 정책

### 5-2

### 충남 지역공동체 미디어 활동 지원

#### 사업목표

- 공동체가 미디어를 제작하고 공유하여 지역 현황과 활동을 알리고 공동체 현안을 이슈화시키는 역할로 필요성 강조

#### 세부내용

##### ① 충남 공동체미디어랩 구축

- 공동체미디어랩을 유희공간을 활용하여 연1곳 구축 하며 기존 영상미디어센터와 연계협력 통해 조성, 활용

##### ② 공동체미디어 활동 지원

- 공동체 미디어 전문활동 조직 대상으로 '충남공동체미디어조직'을 공모를 통해 선정하며 사업비 지원
- 공동체미디어랩운영과 지역주민대상 미디어교육, 미디어활동가 양성의 미디어 아카데미 사업 운영

##### ③ 주민대상 미디어교육과 제작지원

- 미디어 활동가 발굴, 미디어리터러시 교육, 주민대상 미디어 활용과 영상제작교육으로 구분하여 교육사업 수행

#### 실행주체

소속 시군, 중간지원기관

#### 소요예산 (백만원)

구분	계	2022	2023	2024	2025	2026
공동체미디어랩 구축	140				70	70
미디어활동조직 지원	540			120	180	240
미디어교육과 제작지원	540			120	180	240
총사업비	1,220			240	430	550

# 01 세부 정책과제 내용

## 세부 정책과제 조서: 충남 지역공동체 특성화 정책

### 5-3

### 충남 공유활동 플랫폼 구축과 운영

#### 사업목표

- 지역공동체와 주민 중심의 유희 자산과 자원 공유를 지원하는 지역차원의 플랫폼 필요

#### 세부내용

#### ① 충남 공동체 공유플랫폼 구축

- 충청남도과 시·군 매칭으로 15개 시군에 대한 공동체기반 온라인 공유플랫폼 구축하며 초기에는 충청남도에서 공통된 형태의 플랫폼 개발 보급

#### ② 공동체 공유경제 플랫폼 운영조직 발굴

- 공유플랫폼 운영을 위한 조직은 플랫폼 설계단계에서 선정하며 지역 공동체 및 사회적경제 기반의 공유기업이나 플랫폼 관련 기업으로 선정

#### ③ 지역특성별 공동체 공유활동 지원

- 온라인-오프라인 마을중심 공유활동 수행하며 마을주민의 수요에 따른 공유장터 등의 콘텐츠 발굴 실행

#### 실행주체

충청남도, 중간지원기관

#### 소요예산 (백만원)

구분	계	2022	2023	2024	2025	2026
공동체 공유플랫폼 구축	240	-	60	60	60	60
공유활동 운영조직 지원	540	-	-	90	180	270
공동체 공유활동 지원	300	-	-	45	90	135
총사업비	1,080	-	60	195	330	465

# 01 세부 정책과제 내용

## 세부 정책과제 조서: 충남 지역공동체 특성화 정책

5-4

### 충남형 돌봄공동체 모델 구축 및 확산

추진배경 |

- 돌봄활동은 지역사회의 대표적 공동체활동이며, 복지 사각지대 중심으로 공동체중심의 돌봄육구 충족 활동이 필요

세부내용 |

#### ① 충청남도 돌봄공동체 수요파악 및 지원모델 개발

- 돌봄공동체 지원모델 개발 연구용역 수행으로 15개 시군의 돌봄공동체 활동 여건과 수요 파악 실시

#### ② 지역 특성별 돌봄공동체 발굴 육성

- 지역사회에서 활동하는 돌봄공동체를 공모를 통해 선정하여 지원
- 사업계획에 따른 돌봄공간 제공 / 구성원 대상 역량강화 / 활동비 지원

#### ③ 돌봄주체들 간 연계지원

- 지역 보건의료기관, 사회복지기관, 대학과 돌봄공동체 활동을 위한 상호업무협력 추진
- 보건의료 서비스 수행을 위한 협력기관 지정 등 서비스의 연계 제공

실행주체 |

충청남도

소요예산  
(백만원)

구분	계	2022	2023	2024	2025	2026
수요파악 및 지원모델 개발	80	-	80	-	-	-
구성원 역량강화	90	-	-	20	30	40
돌봄활동 지원	300	-	-	80	100	120
총사업비	470	-	80	100	130	160

## 01 세부 정책과제 내용

### 세부 정책과제 조사: 충남 지역공동체 특성화 정책

#### 5-5

#### 충남 더 행복한 마을관리소 구축 운영

##### 사업목표

- 취약지역을 중심으로 주민에 대한 공공사회서비스의 부족과 한계 극복과 주민참여활동을 위한 공동체 중심의 활동이 필요

##### 세부내용

##### ① 더 행복한 마을관리소 구축

- 원도심, 농어촌 저층 취약공간을 리모델링하여 마을공동체와 지역주민이 활용하도록 조성
- 공간은 주택수리 및 환경개선을 위한 서비스 제공과 함께 주민수요의 공동체 활동 수행을 위한 공간으로 활용
- 사업대상지 수요조사 및 실행을 위한 추진계획 수립을 통한 방향성 확보

##### ② 공간운영을 위한 마을행복공사 선정 지원

- 마을행복창작소의 안정적인 운영과 실질적 주민대상 사회서비스 활동 위한 마을행복공사(마행사) 선정
- 마을행복공사 운영 지원과 함께 정기적인 사업평가를 통한 개선과 확산을 추진
- 마을행복공사를 중심으로 집수리, 환경, 안전 등 전문적 주체간 연계협력 체계 구축

##### 실행주체

충청남도

##### 소요예산

(백만원)

구분	계	2022	2023	2024	2025	2026
사업대상 수요조사와 실행의 조사연구	50	50	-	-	-	-
충남 더 행복한 마을관리소 구축	1,200	-	-	200	400	600
마을행복공사(조직) 선정 지원	1,350	-	60	90	120	180
총사업비	2,600	50	60	290	520	780



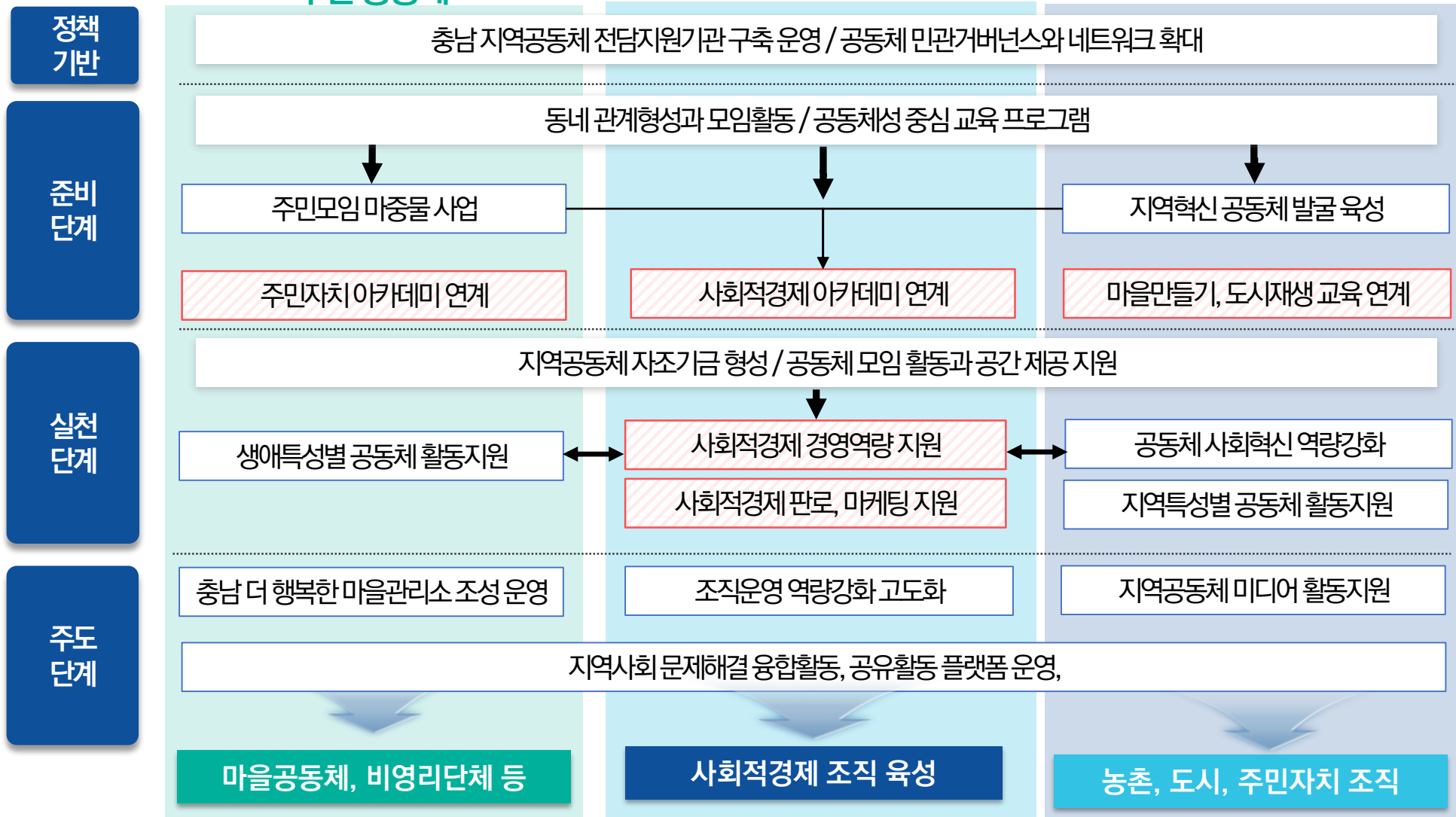
## 02 계획 실행의 로드맵

### 조직유형과 생애주기에 따른 정책 로드맵

주민 공동체

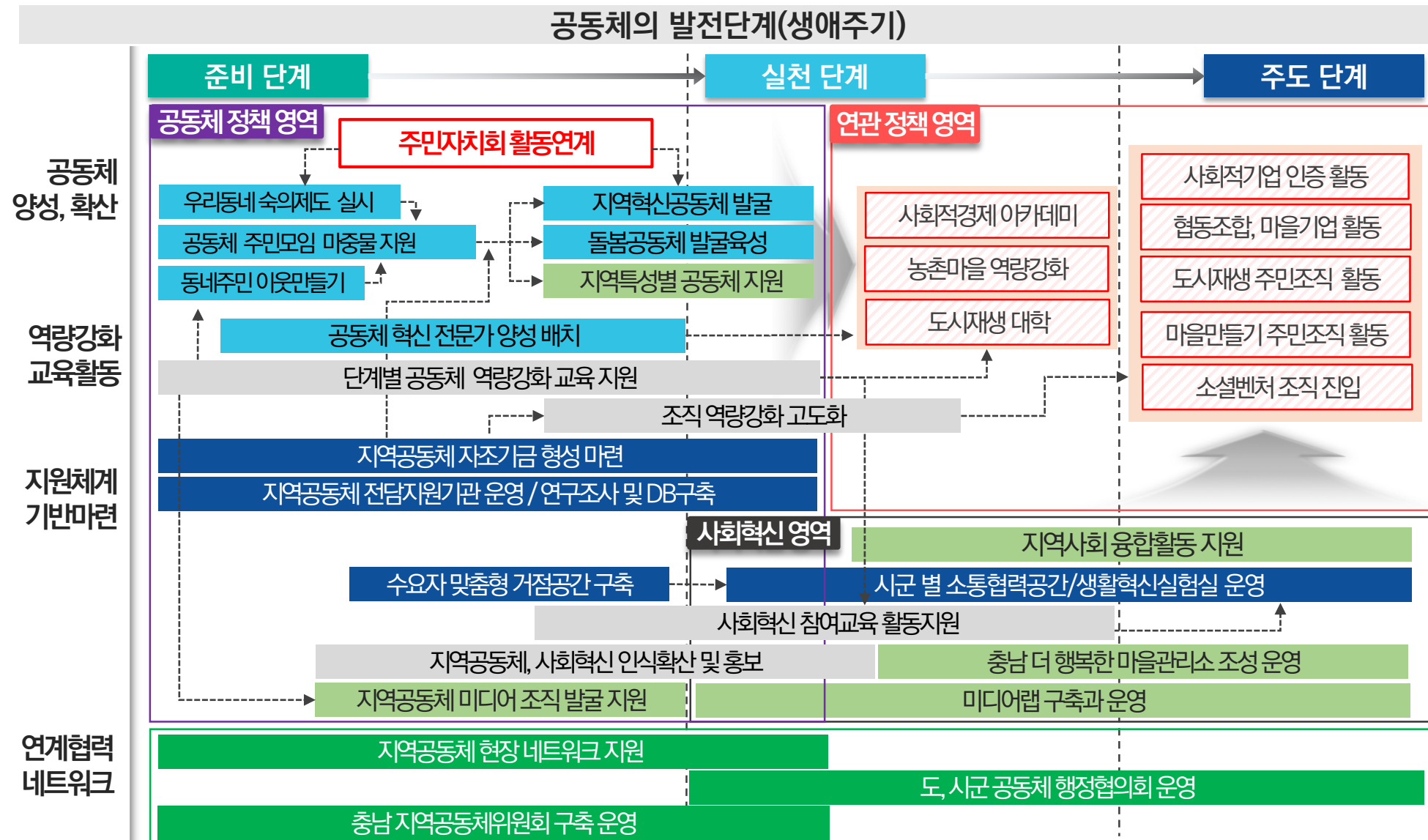
경제공동체

지역특성조직



## 02 계획 실행의 로드맵

### 조직유형과 생애주기에 따른 정책 로드맵



## 02 계획 실행의 로드맵

### 세부실천사업의 추진 단계

		공공	전문가	민간	종합
공동체와 인재양성	① 우리동네 주민참여와 모임 활동 지원	단기	단기	단기	단기
	② 충남형 지역혁신공동체 발굴 육성	중기	중기	단기	중기
	③ 충남 지역특성별 공동체 연계 지원	단기	중기	단기	단기
	④ 공동체혁신 전문가양성 배치 지원	단기	단기	단기	단기
공동체 활동 기반 마련	① 충남 지역공동체 전담지원기관 구축 운영	장기	장기	단기	중기
	② 지역공동체 모임활동공간 조성 지원	단기	단기	중기	단기
	③ 지역공동체 자조기금 형성 지원	장기	중기	중기	중기
	④ 지역공동체 연구조사 및 DB구축	단기	단기	중기	단기
역량강화 와 인식확산	① 지역공동체 자치·혁신 역량강화	단기	단기	단기	단기
	② 단계별 공동체 교육시스템 구축·운영	단기	단기	단기	단기
	③ 조직운영 역량강화와 고도화 지원	중기	중기	중기	중기
	④ 사회혁신, 지역공동체의 인식확산	단기	단기	단기	단기
연계와 협력체계 구축	① 충남지역공동체위원회 구축 운영	단기	단기	단기	단기
	② 도, 시군 공동체 행정협력체계 구성 운영	단기	단기	단기	단기
	③ 지역공동체 현장 네트워크 지원	중기	중기	중기	중기
충남 지역 공동체 특성화 정책	① 충남 지역문제 해결과 혁신활동 지원	중기	중기	단기	중기
	② 충남 지역공동체 미디어 활동 지원(조례반영)	단기	중기	단기	단기
	③ 충남 공유활동 플랫폼 구축과 운영	중기	중기	단기	중기
	④ 충남형 돌봄공동체 모델 구축 및 확산	단기	단기	단기	단기
	⑤ 충남 더 행복한 마을관리소 구축 운영	중기	단기	장기	중기

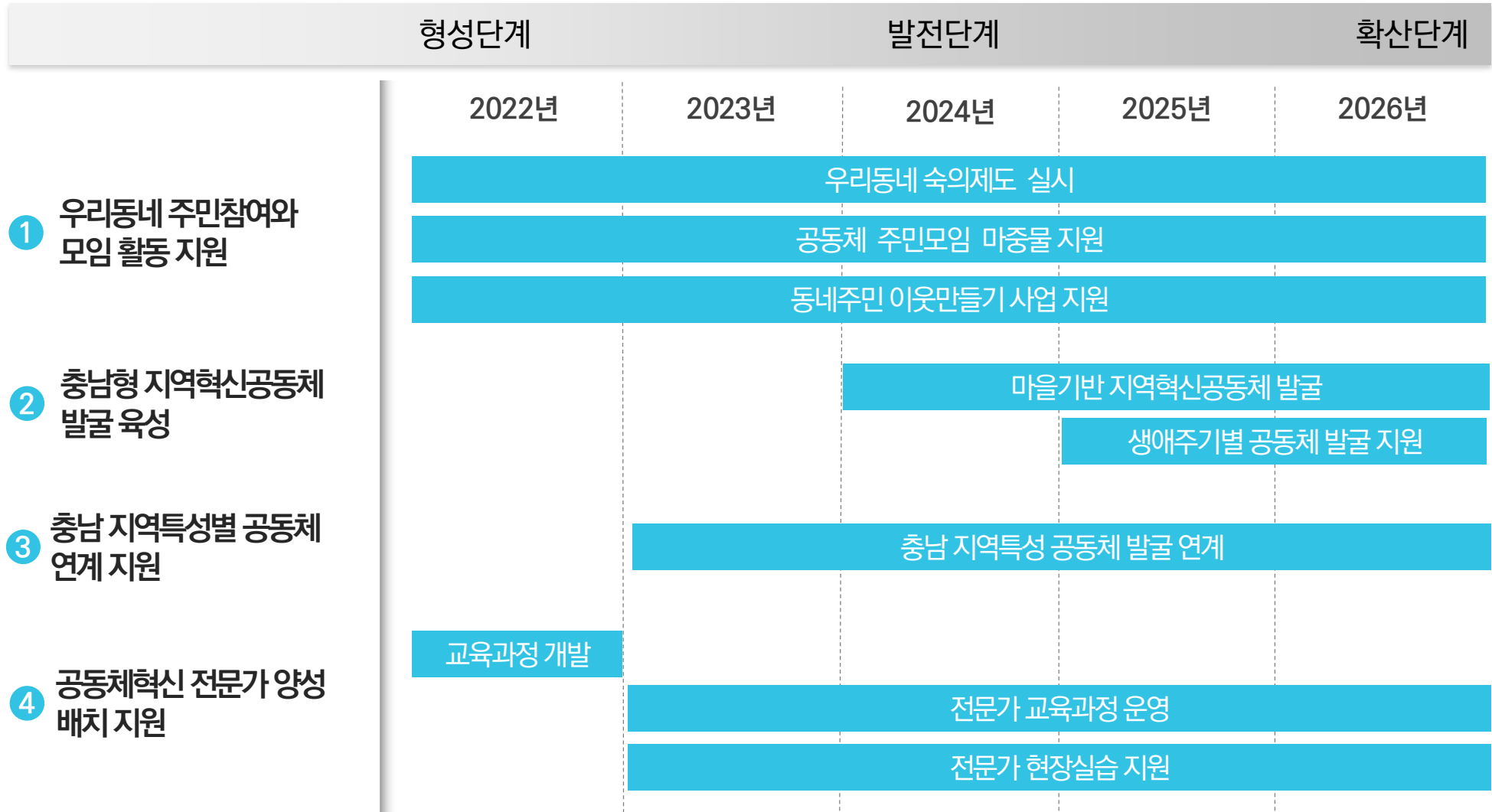
단기: 2022년 이후 시작

중기: 2024년 이후 시작

장기: 2026년 이후 시작

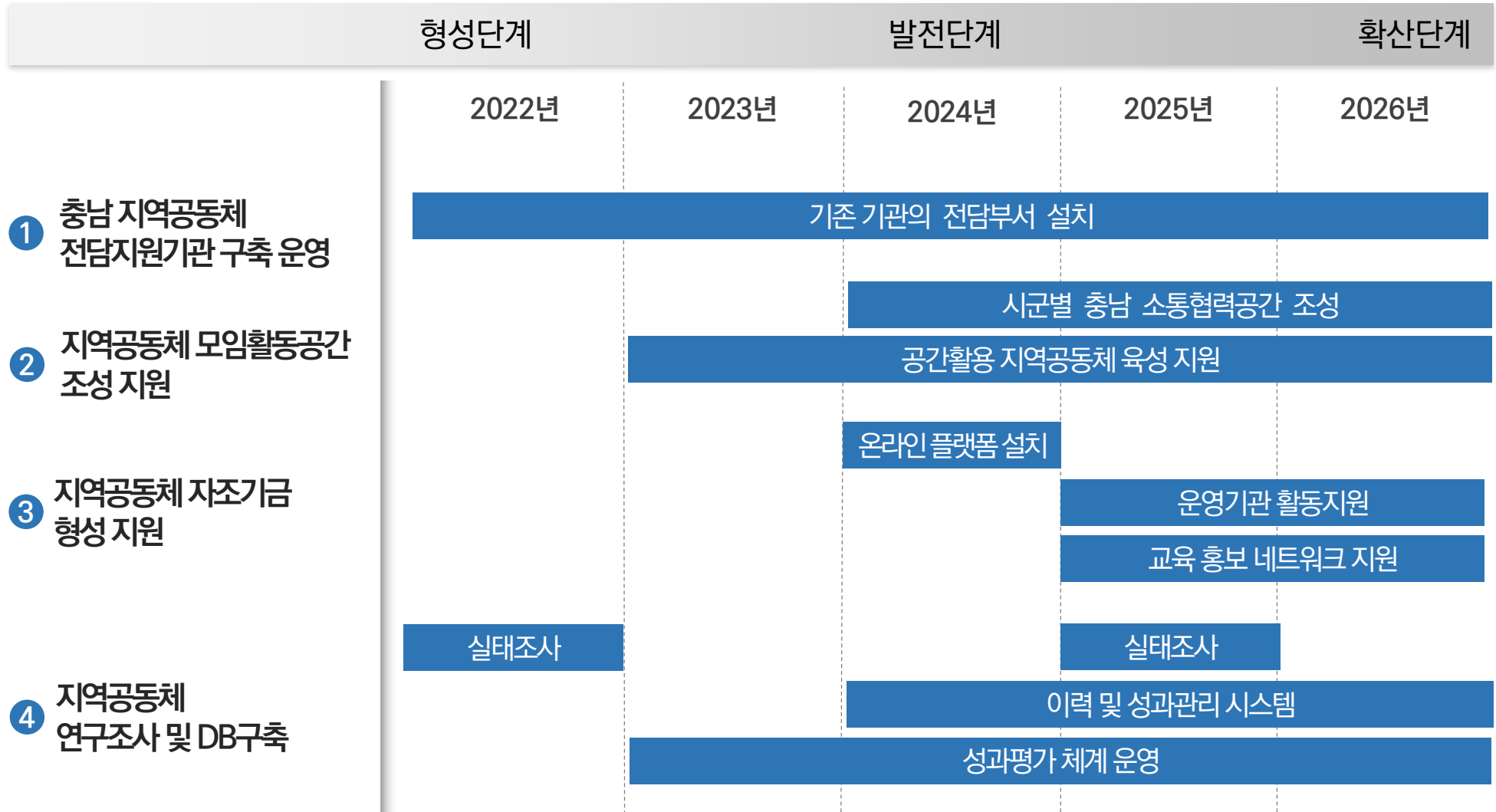
## 02 계획 실행의 로드맵

### 세부실천 사업의 단계별 로드맵: 공동체와 인재 양성



## 02 계획 실행의 로드맵

### 세부실천 사업의 단계별 로드맵: 공동체 활동기반 마련



## 02 계획 실행의 로드맵

### 세부실천 사업의 단계별 로드맵: 역량강화와 인식확산

형성단계		발전단계			확산단계
2022년		2023년	2024년	2025년	2026년
1 지역공동체 자치·혁신 역량강화	교육프로그램 설계	사회혁신, 자치역량 참여교육 실시			
				생활혁신 실험실 구축 운영	
				공동체 사회혁신활동 지원	
2 단계별 공동체 교육시스템 구축 운영		전담인력 배치			
		공동체 교육과정 운영			
3 조직운영의 역량강화와 고도화 지원		경영실태 수요파악			
			전문가 중심 맞춤형 서비스 지원		
			판로개척과 확대 지원		
4 사회혁신, 지역공동체의 인식확산		도민 대상 교양강좌 운영			
		활동공유 이벤트 개최			
		미디어 콘텐츠 제작, 홍보			



## 02 계획 실행의 로드맵

### 세부실천 사업의 단계별 로드맵: 연계와 협력체계 구축



## 02 계획 실행의 로드맵

### 세부실천 사업의 단계별 로드맵: 충남 지역공동체 특성화 정책

		형성단계	발전단계			확산단계
		2022년	2023년	2024년	2025년	2026년
1	충남 지역문제해결과 혁신활동 지원	지역의제실천단 지원				
		성과발표회 및 홍보물 지원				
2	충남 지역공동체 미디어 활동 지원 (조례반영)				읍면동 지역공동체발전계획 수립	
					공동체 미디어랩 구축	
				공동체 미디어활동 조직 운영 / 미디어교육과 제작 지원		
3	충남 공유활동 플랫폼 구축과 운영		지역사회 공유활동 플랫폼 구축 운영			
			공유활동 운영조직 / 공유활동 지원			
4	충남 돌봄공동체 모델 구축 및 확산		수요파악 모델개발			
				구성원 역량강화		
				돌봄활동 지원		
5	충남 더 행복한 마을관리소 구축 운영	수요조사				
				충남 더 행복한 마을관리소 구축		
			마을행복공사(조직) 선정 지원			

## 03 계획의 추진과 목표

### 세부실천사업의 추진 주체

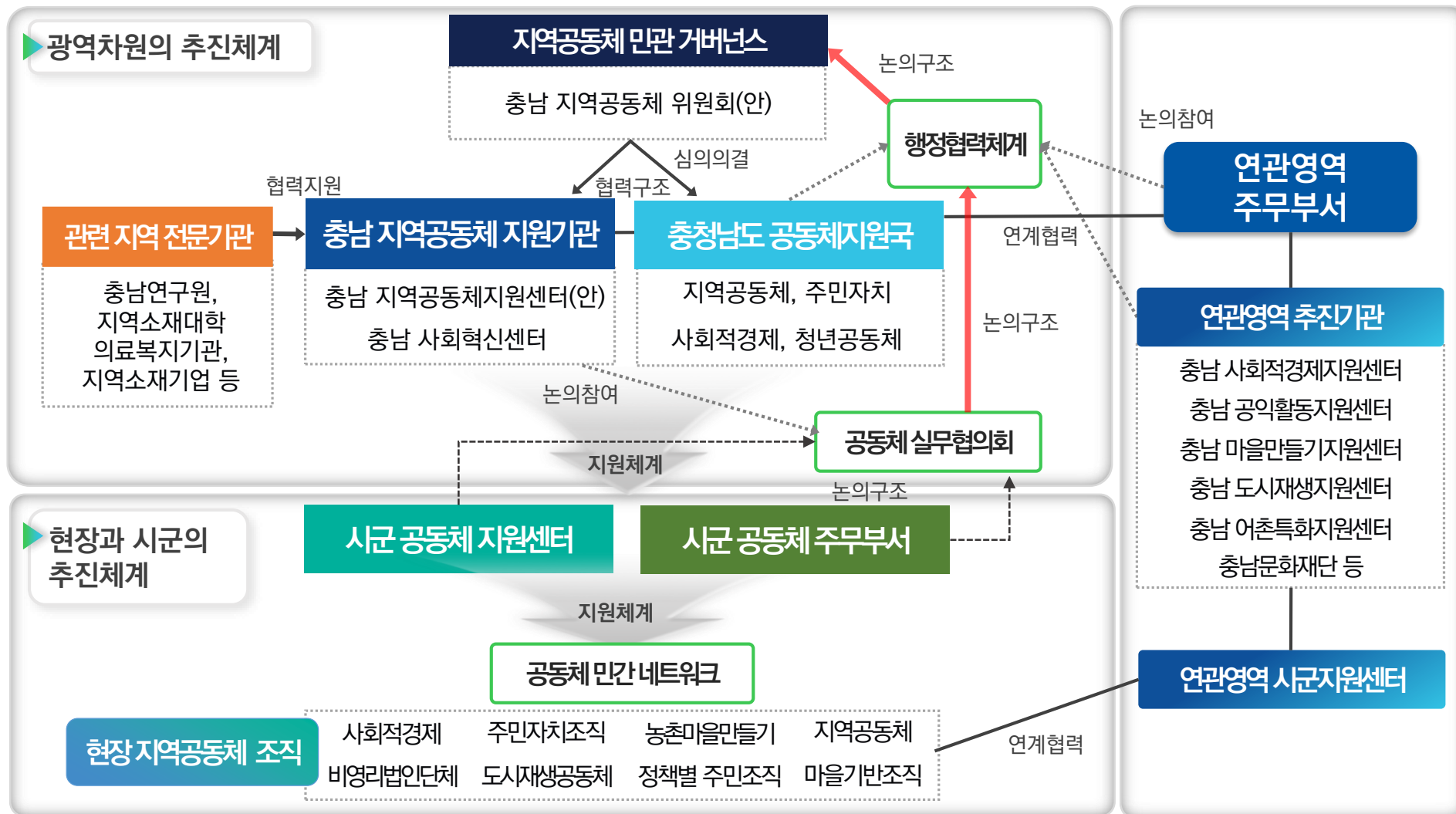
		공공	전문가	민간	종합
공동체와 인재양성	① 우리동네 주민참여와 모임 활동 지원	시군	시군	기관	시군
	② 충남형 지역혁신공동체 발굴 육성	광역	광역, 시군	기관	광역, 기관
	③ 충남 지역특성별 공동체 연계 지원	광역	기관	광역	광역
	④ 공동체혁신 전문가 양성 배치 지원	광역	기관	기관	기관
공동체 활동 기반 마련	① 충남 지역공동체 전담지원기관 구축 운영	광역	광역	광역	광역
	② 지역공동체 모임활동공간 조성 지원	시군	광역, 시군	시군	시군
	③ 지역공동체 자조기금 형성 지원	광역, 기관	광역	광역	광역
	④ 지역공동체 연구조사 및 DB구축	광역	기관	광역	광역
역량강화 와 인식확산	① 지역공동체 자치혁신 역량강화	기관	광역, 기관	기관	기관
	② 단계별 공동체 교육시스템 구축·운영	기관	기관	기관	기관
	③ 조직운영 역량강화와 고도화 지원	기관	광역	기관	기관
	④ 사회혁신, 지역공동체의 인식확산	기관	광역, 기관	광역	광역, 기관
연계와 협력체계 구축	① 충남지역공동체위원회 구축 운영	광역	광역	광역	광역
	② 도, 시군 공동체 행정협력체계 구성 운영	광역	광역	광역	광역
	③ 지역공동체 현장네트워크 지원	기관	기관	기관	기관
충남 지역 공동체 특성화 정책	① 충남 지역문제 해결과 혁신활동 지원	광역	광역	기관	광역
	② 충남 지역공동체 미디어 활동 지원(조례반영)	시군	광역, 시군	기관	시군, 기관
	③ 충남 공유활동 플랫폼 구축과 운영	광역	광역, 시군	기관	광역, 기관
	④ 충남형 돌봄공동체 모델 구축 및 확산	광역	광역	기관	광역
	⑤ 충남 더 행복한 마을관리소 구축 운영	시군	광역	광역	광역

	광역	시군	기관	합계
공동체 인재 양성	2	1	2	5
공동체 활동기반 마련	3	1	-	4
역량강화와 인식확산	1	-	4	5
연계와 협력체계 구축	2	-	1	3
충남형 공동체혁신 모델 발굴	4	2	1	7
합계	12	4	8	24

\* 중복항목 포함

## 03 계획의 추진과 목표

### 정책 추진과 실행체계



## 03 계획의 추진과 목표

### 충남 지역공동체 정책 목표 제안

#### 공동체 조직 확대

- ▶ 충남 공공지원 참여공동체 확대: 2021년 **992개**(인구2100명당 1개) → 2026년 **1,400개**(인구1500명당 1개)
- ▶ 충남 지역공동체의 도민참여 확대 : 충청남도 전체 **인구 5%**(10만명)의 지역사회 공공기반 공동체 활동 참여

#### 공동체 기반 형성

- ▶ 지역사회 공동체 협력, 활동공간 구축 : 충남에 2026년 까지 **20개** 구축(시군소통협력, 혁신실험실, 미디어랩, 마을관리소 )
- ▶ 공동체 자조기금 조성 : 5년간 **1,000백만원** 조성 운용 (공동체 조직의 상호부조 활동 + 민간 사회투자 유치)

#### 상호교류 활성화

- ▶ 충남 공동체 조직들의 지역사회 네트워크 참여 확대: 2026년 지역공동체조직의 **80%** 참여
- ▶ 충남 현장기반 공동체 네트워크 활동 확산: 2026년까지 **100건** 네트워크 사업 활동 지원

#### 지역문제해결 확산

- ▶ 지역공동체의 지역문제해결 활동 수행: 5년간 **40건** 활동 수행
- ▶ 사회혁신 활동수행 지역사회 주민의 삶의 질(행복)과 만족도 향상

## 03 계획의 추진과 목표

### 정책의 실천 목표

#### 세부실천사업의 연도별 목표

영역	정책	세부실천과제	2022	2023	2024	2025	2026
공동체와 인재 양성	1-1	주민참여와 숙의제도 시범사업 실시	2개	2개	3개	3개	4개
		공동체 모임활동 마중물 지원사업	10개	10개	20개	20개	30개
		동네주민 이웃만들기 시범사업	30개	30개	30개	30개	30개
	1-2	지역특성별 공동체 발굴 지원			4개	8개	12개
		생애주기별 공동체 발굴 지원				3개	4개
	1-3	지역특성 공동체 발굴 연계		10개	10개	10개	10개
	1-4	교육과정 및 운영방안 개발	1개				
		전문가 교육과정 운영		3개	3개	3개	3개
		전문가 현장실습 지원		5명	6명	6명	8명



## 03 계획의 추진과 목표

### 정책의 실천 목표

#### 세부실천사업의 연도별 목표

영역	정책	세부실천과제	2022	2023	2024	2025	2026
공동체 활동 기반 마련	2-1	센터 인건비	3명	3명	4명	6명	7명
	2-2	시군별 소통협력 공간 조성			3개소	5개소	3개소
		공간활용 지역공동체 육성 지원		3개	3개	3개	3개
	2-3	온라인기반 자조기금 조성 플랫폼구축			1개		
		충남 공동체기금 지원사업 추진				1개	1개
		공동체 자조기금 교육, 네트워크 지원				10회	10회
	2-4	충남 지역공동체 실태조사	1회			1회	
		충남 지역공동체 이력 및 성과관리 시스템 구축	구축		구축	운영	운영
		지역공동체와 사회혁신 성과평가 체계 운영		개발	운영	운영	운영

## 03 계획의 추진과 목표

### 정책의 실천 목표

#### 세부실천사업의 연도별 목표

영역	정책	세부실천사업	2022	2023	2024	2025	2026
역량 강화와 인식 확산	3-1	사회혁신 자치역량 참여교육 실시		10개	10개	10개	10개
		생활혁신실험실 구축 운영				2개소	2개소
		지역공동체 사회혁신활동 지원				2개	2개
	3-2	교육프로그램 설계와 단계별 로드맵구축	1식				
		공동체 아카데미 전담인력 운영		배치	배치	배치	배치
		교육과정 연계협력 체계 운영		운영	운영	운영	운영
	3-3	생애주기에 따른 경영역량강화 수요조사		1식			
		전문가 pool구축과 맞춤형 서비스 제공			5개영역	5개영역	5개영역
		공공 · 민간 판로개척과 확대			10회	10회	10회
	3-4	도민대상 교양강좌 개설 운영		10개	10개	10개	10개
		성과확산 활동공유 이벤트 개최		1회	1회	1회	1회
		성과 및 활동과정 콘텐츠 제작 홍보		10개	10개	10개	10개

## 03 계획의 추진과 목표

### 정책의 실천 목표

#### 세부실천사업의 연도별 목표

영역	정책	세부실천사업	2022	2023	2024	2025	2026
연계와 협력 체계 구축	4-1	충남 지역공동체위원회 구성 운영	4회	4회	4회	4회	4회
	4-2	충남 공동체행정협의회 운영	6회	6회	6회	6회	6회
	4-3	현장 중심의 공동체 네트워크 활동 지원			30개	40개	40개

## 03 계획의 추진과 목표

### 정책의 실천 목표

#### 세부실천사업의 연도별 목표

영역	정책	세부실천사업	2022	2023	2024	2025	2026
충남 지역공동체 특성화 정책	5-1	지역의제실천단 지원	3개	3개	3개	4개	6개
		성과발표회와 홍보 지원	1회	1회	1회	1회	1회
		읍면동 지역공동체발전계획 수립				10개	15개
	5-2	충남 공동체미디어랩 구축				1개소	1개소
		공동체 미디어활동조직 지원			4개	6개	8개
		주민대상 미디어교육과 제작지원			4개	6개	8개
	5-3	충남 온라인 공동체 공유플랫폼 구축		3개소	3개소	3개소	3개소
		공동체 공유경제 플랫폼 운영조직 발굴			3개소	6개소	9개소
		지역특성별 공동체 공유활동 지원			3개소	6개소	9개소
	5-4	돌봄공동체 수요파악 및 지원모델 개발		1개			
		지역특성별 돌봄공동체 발굴 육성			4개	6개	8개
		돌봄 주체간 연계 지원			4건	5건	6건
	5-5	수요조사와 실행 조사연구	1식				
		충남 더 행복한 마을관리소 구축			2개	4개	6개
		충남 마을행복공사 선정 지원		2개	3개	4개	6개

## 03 계획의 추진과 목표

### 세부실천 사업의 연도별 예산

#### 세부실천사업의 예산

조직과	정책	세부실천과제	2022	2023	2024	2025	2026
공동체와 인재 양성	1-1	주민참여와 숙의제도 시범사업 실시	20	20	30	30	40
		공동체 모임활동 마중물 지원사업	30	30	60	60	90
		동네주민 이웃만들기 시범사업	60	60	60	60	60
	1-2	지역특성별 공동체 발굴 지원			80	160	240
		생애주기별 공동체 발굴 지원				60	80
	1-3	지역특성 공동체 발굴 연계		30	30	30	30
	1-4	교육과정 및 운영방안 개발	50				
		전문가 교육과정 운영		90	90	90	90
		전문가 현장실습 지원		25	30	30	40
공동체와 인재 양성 예산 합계			160	255	380	520	670

## 03 계획의 추진과 목표

### 세부실천 사업의 연도별 예산

#### 세부실천사업의 예산

영역	정책	세부실천과제	2022	2023	2024	2025	2026
공동체 활동 기반 마련	2-1	센터 인건비	100	100	150	200	250
	2-2	시군별 공동체 소통협력 공간 조성			300	500	500
		공간활용 지역공동체 육성 지원		60	60	60	60
	2-3	온라인기반 자조기금 조성 플랫폼구축			100		
		운영기관 활동지원				50	50
		홍보·네트워크 활동 지원				100	100
	2-4	실태조사 및 연구조사	50			50	
		이력 및 성과관리 시스템 구축			100	10	10
		성과평가 체계 운영		50	50	50	50
공동체 활동 기반 마련 예산 합계			150	210	760	1,020	1,020



## 03 계획의 추진과 목표

### 세부실천 사업의 연도별 예산

#### 세부실천사업의 예산

영역	정책	세부실천사업	2022	2023	2024	2025	2026
역량 강화와 인식 확산	3-1	자치혁신 참여교육		30	30	30	30
		생활혁신실험실 구축				50	50
		공동체 혁신활동 지원				50	50
	3-2	공동체학교 교육과정과 로드맵 설계	50				
		전담인력 배치		30	30	30	30
		공동체 통합교육 프로그램 운영		30	30	30	30
	3-3	경영역량실태와 강화방안 연구		50			
		전문가 맞춤형 서비스			250	250	250
		판로개척과 확대			100	100	100
	3-4	도민대상 교양강좌 개설 운영		50	50	50	50
		성과확산 활동공유 이벤트 개최		100	100	100	100
		성과 및 활동과정 콘텐츠 제작 홍보		200	200	200	200
역량 강화와 인식 확산 예산 합계			50	490	790	890	890

## 03 계획의 추진과 목표

### 세부실천 사업의 연도별 예산

#### 세부실천사업의 예산

영역	정책	세부실천사업	2022	2023	2024	2025	2026
연계와 협력 체계 구축	4-1	충남 지역공동체위원회 구성 운영	20	20	20	20	20
	4-2	충남 행정협의회 운영	18	18	18	18	18
	4-3	현장 중심의 공동체 네트워크 활동 지원			150	200	200
연계와 협력 체계 구축 예산 합계			38	38	188	238	238

## 03 계획의 추진과 목표

### 세부실천 사업의 연도별 예산

#### 세부실천사업의 예산

영역	정책	세부실천사업	2022	2023	2024	2025	2026
충남 지역공동체 특성화 정책	5-1	지역의제실천단 지원	60	60	60	90	120
		성과발표회와 홍보물 지원	50	50	50	50	50
		지역공동발전계획 수립				60	80
	5-2	공동체미디어랩 구축				70	70
		미디어활동조직 지원			120	180	240
		미디어교육과 제작지원			90	180	270
	5-3	공동체 공유플랫폼 구축		60	60	60	60
		공유활동 운영조직 지원			90	180	270
		공동체 공유활동 지원			45	90	135
	5-4	수요파악 및 지원모델 개발		80			
		구성원 역량강화			20	30	40
		돌봄활동 지원			80	100	120
	5-5	사업대상 수요조사와 실행의 조사연구	50				
		충남 더 행복한 마을관리소 구축			200	400	600
		마을행복공사(조직) 선정 지원		60	90	120	180
충남 지역공동체 특성화 정책 예산 합계			160	310	905	1,610	2,235

## 03 계획의 추진과 목표

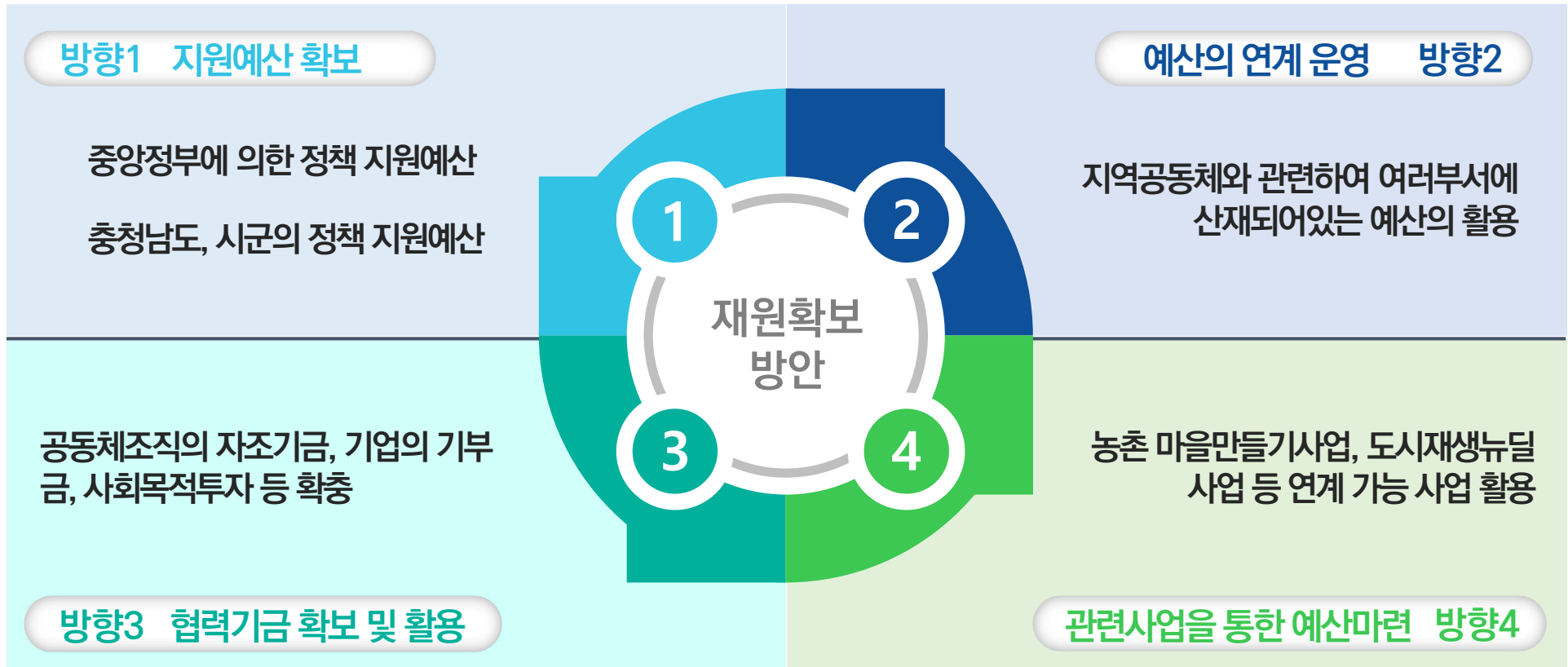
### 세부실천 사업의 예산 합계

#### 예산의 종합

	2022년	2023년	2024년	2025년	2026년	합계
공동체와 인재 양성	160	255	380	520	670	1,985
공동체 활동 기반 마련	150	210	760	1,020	1,020	3,160
역량 강화와 인식확산	50	490	790	890	890	3,110
연계와 협력 체계 구축	38	38	188	238	238	740
충남 지역공동체 특성화 정책	160	310	905	1,610	2,235	5,220
합계	558	1,303	3,023	4,278	5,053	14,215

## 03 계획 실행의 로드맵

### 공동체 정책사업의 예산확보 방향



# 감사합니다

사회혁신 확산을 위한 지역공동체 활성화 방안