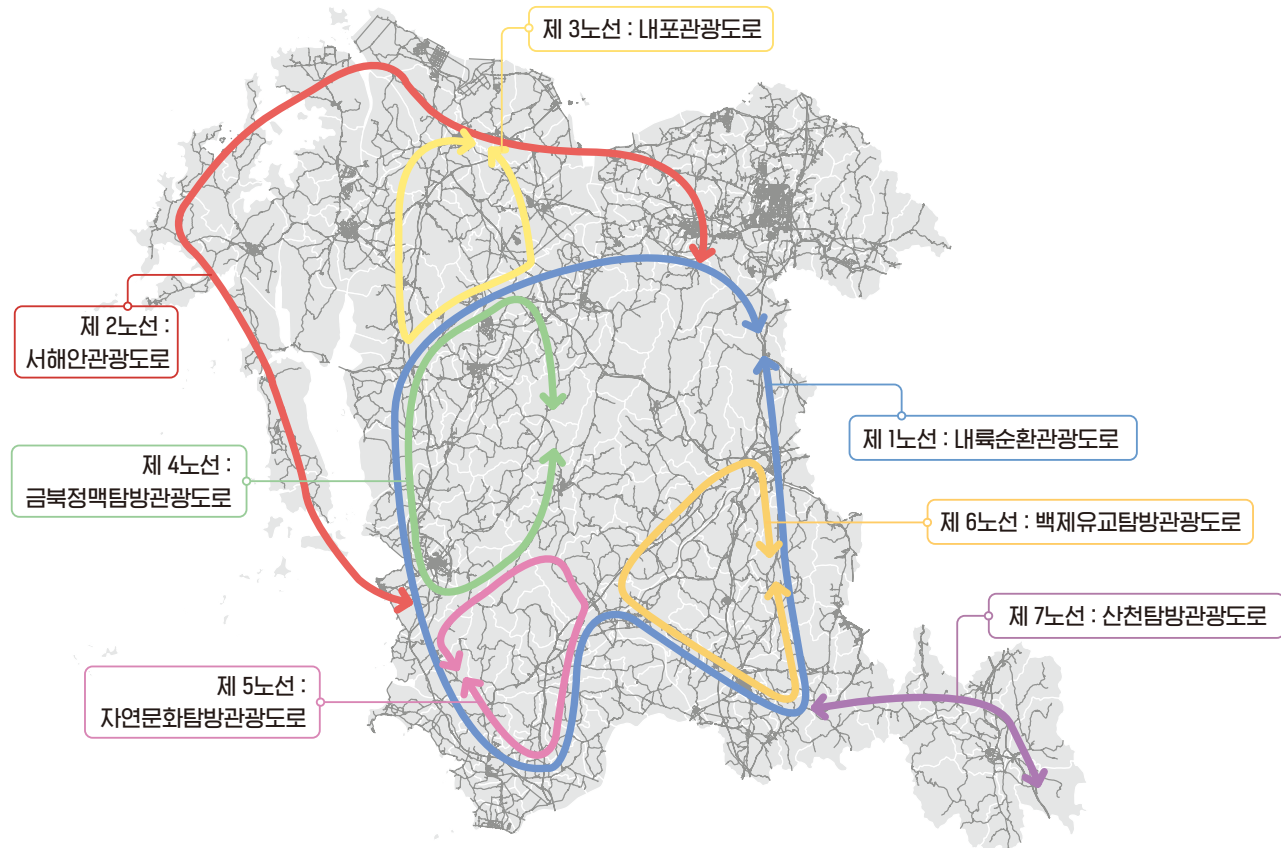


충남 관광도로 노선(안) 및 특화방향

충남 관광도로 노선(안) 대상



특화방향

| 구분 | 노선명 | 노선별 특화 방안 |
|------|------------|--|
| 제1노선 | 내륙순환관광도로 | 충남의 내륙지역을 순환하여 내포문화와 백제문화 등 역사문화 자원 중심의 탐방 |
| 제2노선 | 서해안관광도로 | 충남의 해안을 따라 자연경관 및 해양자원을 중심으로 경기-전라도의 해안노선을 연결하는 서파랑길의 충남 구간 |
| 제3노선 | 내포관광도로 | 내륙순환관광도로와 서해안관광도로를 연결하여 순환하며 내포지역을 대표하는 김좌진, 한용운, 윤봉길 등 역사적 인물 중심의 탐방 |
| 제4노선 | 금북정맥탐방관광도로 | 금북정맥을 중심으로 형성되어 지역의 주요 산림자원과 삽교천 및 무한천에 중심의 슬로시티, 친환경농업, 하천발원지 등 특화마을 탐방 |
| 제5노선 | 자연문화탐방관광도로 | 서해안, 금강, 산림이 어우러져 자연과 함께 형성된 지역 문화 탐방 |
| 제6노선 | 백제유교탐방관광도로 | 박물관과 공산성, 부소산성 등 백제고도의 역사자원과 서원 등 유교문화자원을 중심으로 탐방 |
| 제7노선 | 산천탐방관광도로 | 논산, 계룡, 금산의 산악지역을 연결, 금강 상류의 청정지역에서의 쉼을 위한 탐방 |

충남 관광활성화를 위한 관광도로 노선

충남연구원 조봉운 연구위원 / 이상준 책임연구원 / 전수광 연구원



- 충청남도의 관광 활성화를 위한 관광도로 조성사업을 정책적으로 도입하고자 지역의 특색있는 풍경과 역사, 문화, 예술 및 자연·생태, 환경 등의 관광자원을 연결하여 다채로운 즐거움을 경험(제공)하는 노선을 발굴하고자 함
- 국가에서는 우수 경관도로 선정 및 다양한 지역의 관광자원을 해안경관과 함께 둘러볼 수 있도록 연결한 해안관광도로를 지역발전의 중점사업으로 추진하고 있으며, 강원도는 전지역을 7개의 테마관광도로로 지정하여 많은 관광객을 유치하고 있음
- 동서남해안 및 내륙권 발전 특별법 개정안을 발의해 관광도로의 개념을 정립하고 지정 및 관리를 위한 법·제도적 근거를 마련하고 있어, 이에 대응하여 도로의 문화·관광 기능을 강화한 관광루트 개발로 지역균형 발전과 지역경제 활성화를 도모하고자 함
- 이를 위해 충남 지역 도로의 입지적 특성과 관광자원과의 연결성 및 접근성을 정량적으로 분석하여 7개의 주제별 노선을 선정함

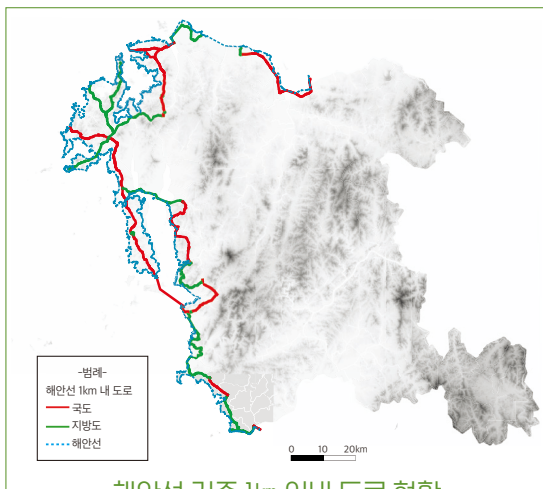
01

도로의 입지적 특성

도로가 위치한 지역의 특성(해안경관, 경치조망)에 적합한 도로 분석

해안선 1km이내 인접 도로

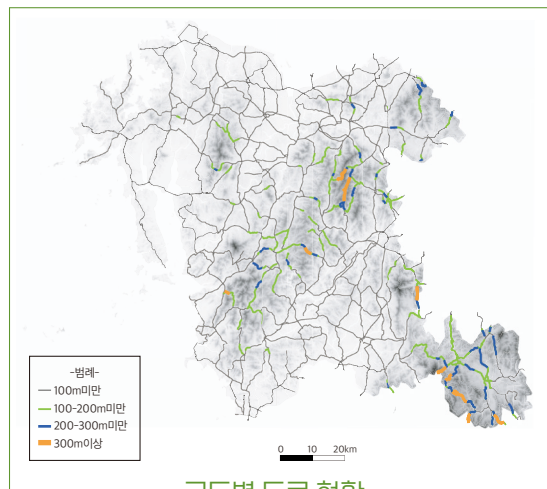
7개 | 377.79km



해안선 기준 1km 이내 도로 현황

경치조망이 용이한 100m이상의 고도 위치 도로

12개 | 634.23km



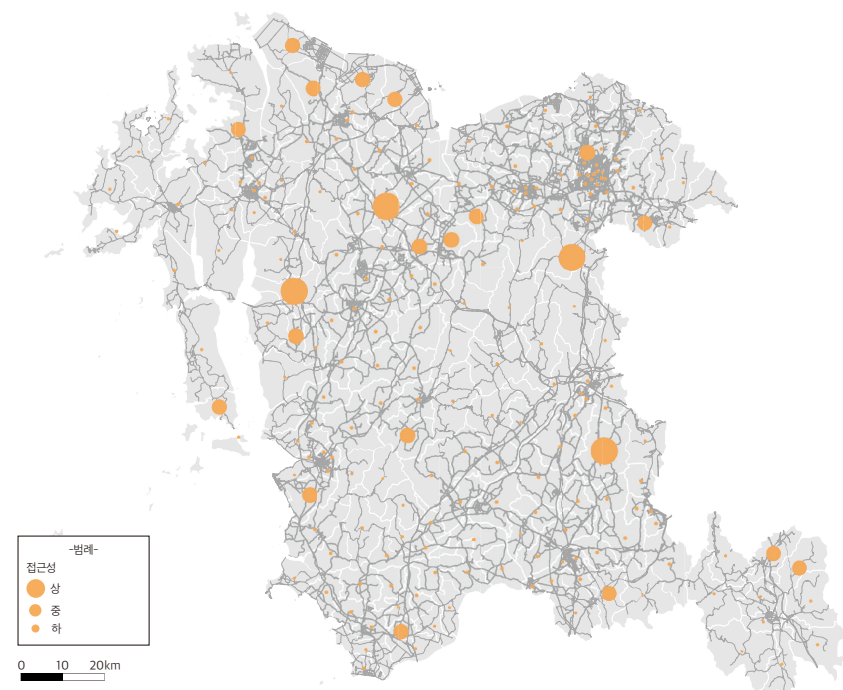
고도별 도로 현황

02

도로와 자원과의 접근성

얼마나 많은 관광자원으로의 접근이 용이한 도로 분석

다양한 지역의 관광자원(자연 및 생태환경, 시군별 대표경관, 관광지 및 시설, 문화시설)과의 접근성(5km이내)이 좋은 지점



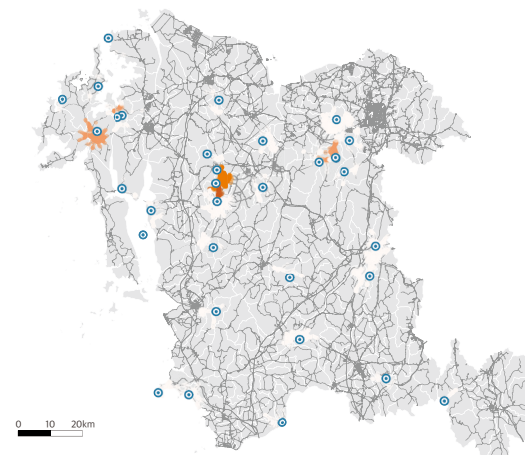
03

도로와 관광자원과의 연결성

관광자원과 연결되어 있는 5km 이내 도로 분석

자연 및 생태환경

산, 하천, 바다와 연계하여 심신의 활력을 불어 넣을 수 있는 자연 및 생태환경 자원과 연결된 도로 분석

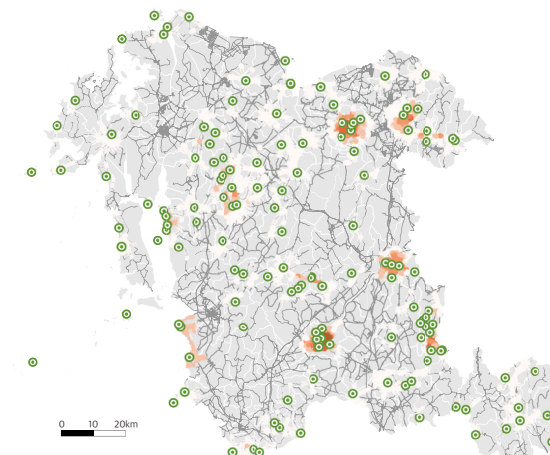


자연 및 생태환경 자원
(칠갑산, 신두리해안사구, 서산버드랜드 등)



대표경관

지역의 대표 경관을 즐길 수 있는 자원과 연결된 도로 분석

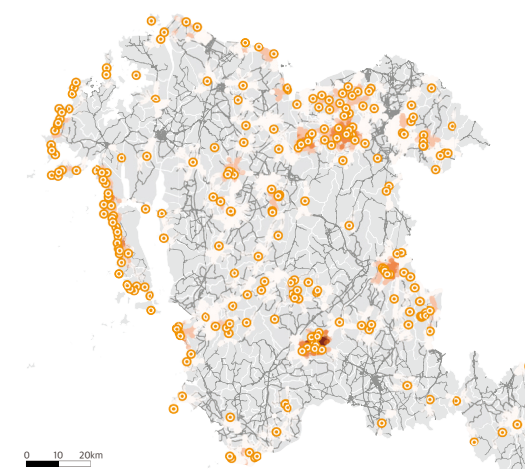


대표경관자원
(영인산자연휴양림, 삼교평야, 장항송림산림욕장 등)



관광지 및 시설

재미와 즐거움을 얻기 위한 관광지 및 관광시설과 연결된 도로 분석

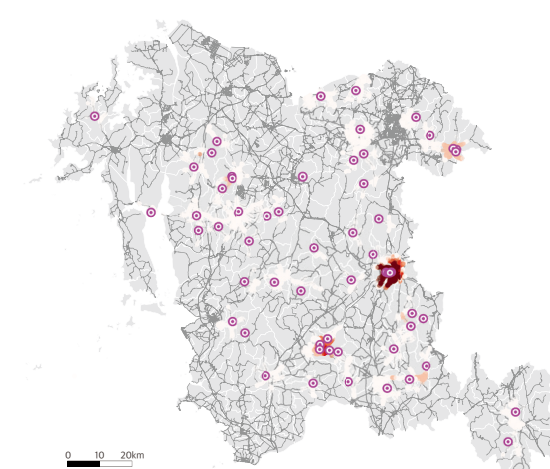


관광지 및 관광시설
(내포보부상촌, 덕산온천관광지, 대천해수욕장 등)



문화시설

지역의 인물, 정신, 삶의 문화를 체험하기 위한 문화시설과 연결된 도로 분석



문화시설
(해미읍성, 대흥슬로시티, 한웅운생가 등)

