

2022년 상반기 충청남도

시 · 군 디 자 인 네트워크

Program

시간	주요내용	비고
-14:00	등 록	-
14:00-14:05	개회 및 국민의례	사회자
14:05-14:10	인사 말씀	노윤철 충청남도 건축도시과장
14:10-14:30	발표 1 논산시 공공디자인 전략	강원목 논산시 전략사업실
14:30-14:50	발표 1 홍성군 경관·공공디자인 정책 및 사업소개	임중구 홍성군 허가건축과
14:50-15:10	발표 2 천안시 경관 정책 및 3차원 경관 심의	신혜지 천안시 건축디자인과
15:10-16:00	토론 및 질의	사회자
16:00	종합 정리 및 폐회	사회자

Contents

발표 1	논산시 공공디자인 전략	01
	강원목 주무관 논산시 전략사업실	
발표 2	홍성군 경관·공공디자인 정책 및 사업소개	19
	임중구 전문위원 홍성군 허가건축과	
발표 3	천안시 경관 정책 및 3차원 경관 심의	39
	신혜지 주무관 천안시 건축디자인과	
토 론	경관·공공디자인 공모사업 효과 향상 방안	51

발표 1

논산시 공공디자인 전략

강원묵 주무관(논산시 전략사업실)

논산시 공공디자인 전략

전략사업실 도시경관디자인팀

논산시 공공디자인 비전 및 추진전략

비전

시민의 삶이 풍요로운 논산

목표

시민이 공감하는 공공디자인

추진전략

생활안전에 강한

논산

Safety

삶의 질이 높은

논산

Coexistence

활력이 넘치는

논산

Energy

소통 협력하는

논산

Communication

추진전략 1

생활안전에 강한 도시

시민의 삶의 질을 향상하기 위한 가장 기본적인 조건은 **안전**



어린이 통학공간 안전디자인



범죄예방환경디자인

- 방재, 방법, 유니버설디자인 등을 연계, 융합한 안전한 생활환경 구축
- 어린이 교통안전 및 생활안전, 범죄예방, 재난대비 등 취약환경 개선

추진전략 2

삶의 질이 높은 도시

다양한 시민의 신체적, 정신적 특성을 반영한 **유니버설디자인**



유니버설디자인 적용



고령자 인지건강디자인

- 고령화 대비, 사회적 약자가 불편함이 없는 환경 조성
- 유니버설디자인의 폭넓은 적용 및 고령자 건강증진

추진전략 3

활력이 넘치는 도시

지역이 가진 자산을 통한 정체성 및 **품격의 향상**



지역 문화유산 안내판



공공공간 방향안내사인

- 천혜의 자연환경을 바탕으로 역사, 문화자산을 부각시킬수 있는 공간조성
- 역사문화공간 조성, 안내체계 구축, 문화자산 및 공간의 재구성

추진전략 4

소통 협력하는 도시

공공디자인 기반 구축을 위한 제도정비 및 **디자인 마인드 업**



주민참여 프로그램



사회문제해결 디자인(대중교통 줄서기)

- 공공디자인 이해 향상을 위한 교육과 참여프로그램 확산
- 공공디자인 교육 및 관리, 시민참여 유도, 사회문제 해결 디자인 발굴

전략사업 1

어린이가 안전한 등하교길 조성

어린이 보행중심의 시설물 설치, 교통 안전시설물로 안전성을 높인다.

- 차량 속도를 낮추는 시설로 어린이가 안전한 통학환경 구축
- 어린이보호구역의 영역성을 강화하고 인지율을 높이는 통합시설 설치



보·차도 분리



지그재그 선형도로

전략사업 1



고원식 횡단보도



시설물 통합 색채



옐로카펫



바닥형 보행신호등

전략사업 2

공영주차장 안전디자인 개발

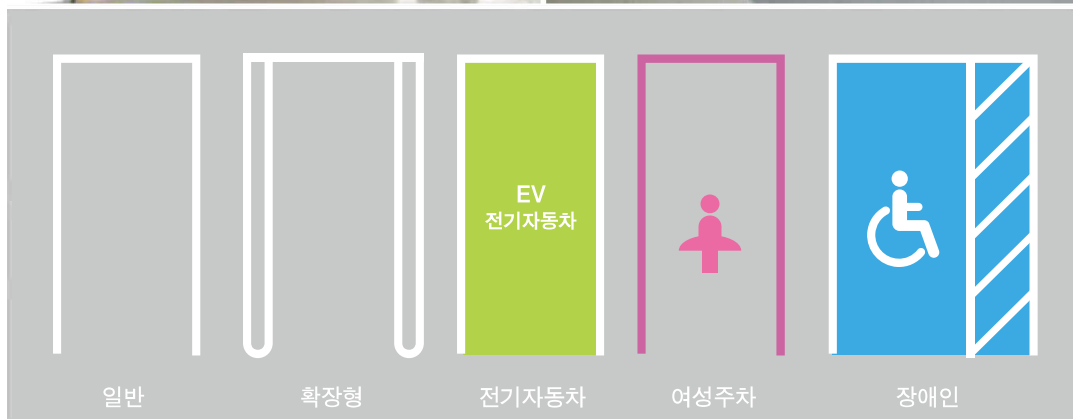
이용자 안전확보와 편리성을 위한 주차장 안전디자인 개발

- 실외 주차장의 환경요소를 고려한 효율적 시설 배치
- 이용자 안전확보를 위한 안내그래픽 디자인 개발



주차장 녹화 디자인

전략사업 2



안내 그래픽

전략사업 3

범죄예방 협력체계 디자인 구축

물리적 환경개선뿐만 아니라 비물리적인 방법으로 범죄발생률을 낮춘다

- 지역주민이 안심할 수 있는 생활환경 조성
- 협력체계를 구축하여 효과적 예방책 마련

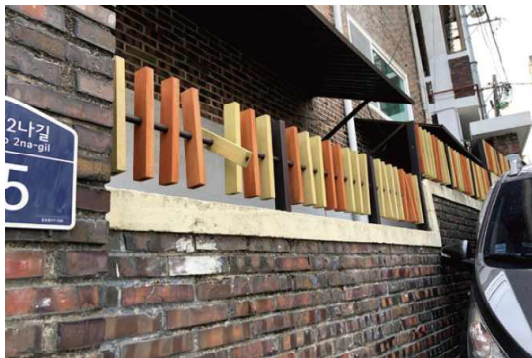


야간 조도 확보



골목길 도로표지조명

전략사업 3



접근 통제 시설



SOS 비상벨



주민 휴식공간(자연감시)



자율방범대 순찰

전략사업 4

모두가 편리한 공공청사 접근성 향상 사업

유니버설디자인을 적용한 누구나 편리한 디자인 개발

- 공공청사 외부에 접근성을 높이는 디자인 개발
- 공공청사 실내에 인지성을 높인 정보 시스템 구축



주차장 보행동선 분리



보행로 및 핸드레일 설치

전략사업 4



행정서비스 디자인



엘리베이터 버튼 구분



층 별 구분 사인

전략사업 5

고령자 생활환경 및 인지건강 향상 디자인

급속한 고령화로 고령자의 특성을 고려한 환경 개선

- 고령자 활동성을 보장하기 위한 시설을 설치한다.
- 쉽게 인지할 수 있는 시설 구성으로 고령자의 인지건강 향상



LED보안등으로 조도개선



주출입구 강조



실외활동 공간



신체활성화 산책로

전략사업 6

교통 및 지역문화거점 보행자 안내 네트워크 구축

안내사인의 조화성과 체계화된 요소로 사용자 편의성 증진

- 인지하기 쉽고 체계화된 교통 안내사인 구축
- 주요시설 거점과 연계 가능한 지역자원 안내 네트워크 형성



안내시설 표준디자인(수원시)



문화재 안내사인

전략사업 7

주거지역 위해환경 활용 공간 조성

위해환경은 주민들의 불안을 증가시키고 도시미관을 저해

- 주민들이 소통할 수 있는 거뮤니티 공간 조성
- 녹지공간 조성으로 쾌적한 경관 연출



주민 커뮤니티 공간



유희공간을 활용한 휴식공간



안전마을 커뮤니티센터



범죄예방 커뮤니티센터

전략사업 8

교량 하부를 이용한 활력있는 문화공간 조성

교량 하부의 유희공간을 문화공간으로 활용

- 주민들이 함께 교류할 수 있는 주민 휴게공간 조성
- 문화와 사람이 연계된 예술공간을 조성
- 생태보전, 수질개선 등 환경문제를 해결하는 학습공간 형성



주민편의 공간



예술문화 공간



도시재생 프로젝트



자가발전 놀이터

전략사업 9

공직자 및 시민대상 공공디자인 마인드 향상 교육

공공디자인에 대한 이해도를 높이고 마인드를 향상

- 공직자를 대상으로 전문성 심화교육 개발
- 시민을 대상으로 이해하기 쉬운 디자인자료 개발



주민대상 교육



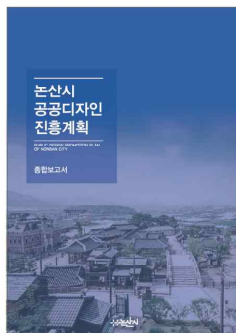
시민참여형 공공디자인 프로젝트

전략사업 10

공공디자인 운영체계 확립

지역 여건과 인구구조의 변화에 따른 운영체계의 확립

- 범용(유니버설)디자인에 관한 내용을 포함한 통합형 조례 제정
- 지역 특성을 고려한 공공디자인 가이드라인 수립
- 운영위원회의 역할을 체계화하여 메뉴얼을 개발
- 사업의 효율성을 높이기 위한 디자인 컨설팅 추진

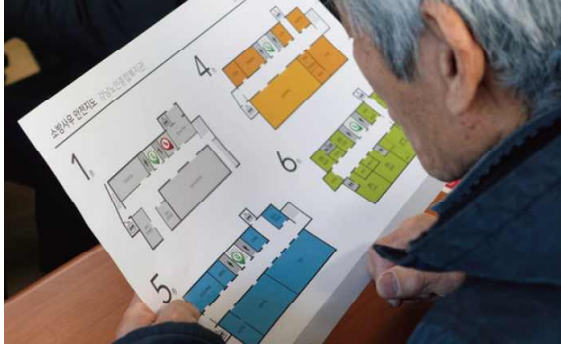


전략사업 11

지역 맞춤형 민·관 협력 거버넌스 모델 개발

다양해진 사회문제에 대한 대응력을 높이기 위한 민·관 협력 거버넌스 형성

- 도시재생 계획수립 및 사업시행 과정 참여
- 폭넓은 분야의 민·관 협력 네트워크를 구축



시민 거버넌스로 안전지도 제작



디자인 거버넌스 프로젝트

전략사업 12

시민 공공디자인 탐사대 운영 및 사업 발굴

모두가 만족하는 결과를 위해 시민 공공디자인 탐사대 운영

- 시민이 주체적으로 운영할 수 있는 시스템 마련



시민참여 공공디자인



시민참여로 설치된 공공디자인 학교

무엇이 도시의 이미지를 결정 하는가?

도시의 이미지

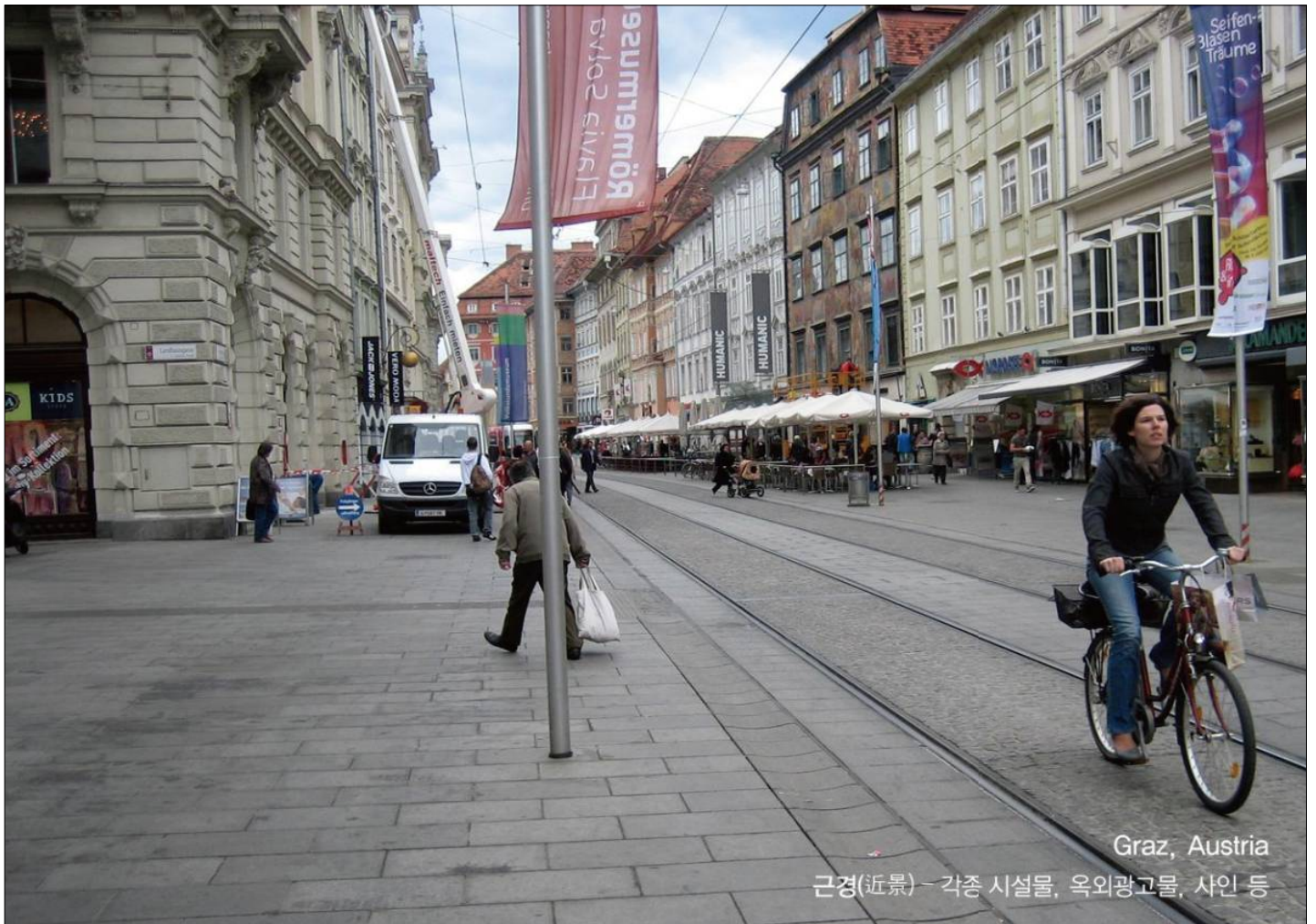
도시를 구성하는 요소

캐빈리치(Kevin Lynch)의 도시를 구성하는 5가지 요소

지역	다른지역과 구별되는 공간적 범위
도로	장소와 장소를 연결시켜주는 간선도로 등
결절점	도로와 도로가 서로 만나는 교차점
경계	자연지형이나 특정 시설물에 의해 공간이 확연히 구분되는 끝단
랜드마크	지역의 상징으로 삼고 있는 대표 시설물

도시에서 보여지는 경관은 하나의 도시이미지로 형성된다





Graz, Austria

근경(近景) - 각종 시설물, 옥외광고물, 사인 등

아름다운 도시의 조건

결국 아름다운 도시란

경관관리가 우수한 도시이며,

이를 위해서는 민간과 공공영역의 협의가 필요

따라서 경관을 제어하기 위해서는

공공영역이 먼저 기반을 만들어 민간의 참여를 유도해야 하며

이를 위해서 **공공디자인의 역할이 반드시 필요**

PUBLIC DESIGN

참여 소통

비움 통합

발표 2

홍성군 경관·공공디자인 정책 및 사업소개

임중구 전문위원(홍성군 허가건축과)

홍성군 경관 · 공공디자인 정책 및 사업소개

홍성군 공공디자인 전문위원 임중구

공공디자인팀 역할

경관 및 공공디자인 정책

경관 및 공공디자인사업 성과

■ 주요업무

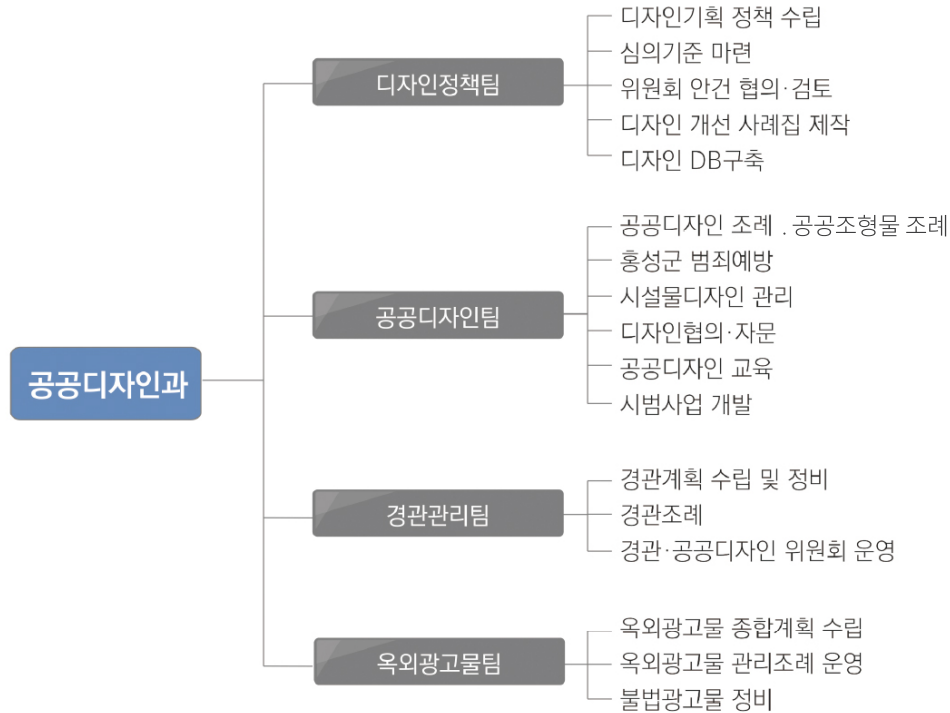
- 경관 및 공공디자인 진흥계획 수립
- 경관 및 공공디자인 기획 및 정책 발굴
- 경관심의 및 경관위원회 운영
- 경관 및 공공디자인사업 디자인개발 지원 및 자문(컨설팅)
- 경관, 공공디자인 진흥, 범죄예방 디자인 조례 운영
- 유니버설디자인사업 추진
- 경관 및 공공디자인 공모사업 업무추진
- 범죄예방환경디자인(CPTED)사업 추진
- 국토 환경디자인 시범사업 추진
- 신한옥형 아동숲체험관 조성사업
- 옥외광고물 등 관리 조례 운영
- 옥외광고물 설치 허가 및 신고 처리
- 옥외광고업(자) 등록 및 교육관리
- 현수막 지정게시대 신설 공사
- 현수막 지정게시대 유지관리 및 보수
- 불법광고물 정비 및 계도
- 불법광고물 부착 방지시설 사업
- 불법광고물 이행강제금 및 과태료 업무
- 선진 옥외광고물 문화정착 홍보
- 홍주천년년기념탑 유지관리



■ 관련업무 대상

대분류	중분류	소분류	비고
공 공 공 간	도시환경	공원(쌈지공원 포함), 광장, 운동장, 어린이 놀이터, 교량(철도교 포함), 고가도로, 지하차도, 터널, 보도, 자전거도로 등 공공공간에 설치하는 시설물	
	공공 건축물	공중화장실, 공공안내소(관광안내소 포함), 주민자치센터, 지방자치단체, 소방서 등 공공기관에서 건축하는 건축물	
	공간 디자인	<ul style="list-style-type: none"> - 도시경관(landscape) : 일정한 공간단위의 통일적인 외관 - 공공건물 : 관공서와 공공 문화시설 등 - 도로 : 인도와 차도 등 교통 공간 - 개방 공간(open space) : 공원, 광장, 녹지 등 - 역사 공간 : 문화유산과 전통거리 - 특별지역 : 문화, 관광 등 특별 지정 지역 - 도시색채 계획 - 야간조명 계획 	
공 공 시 설 물	교통시설	가로등, 도로명판, 불라드, 펜스, 방음벽, 높이 2미터 이상인 석축 및 옹벽, 육교, 지하도, 택시·버스 등 대중교통 승차대, 정류소 시설물 및 표지판, 자전거보관대, 주차안내 표지판, 기타 이와 유사한 시설	
	편의시설	벤치, 쉼터, 파고라, 휴지통, 음수대, 기타 이와 유사한 시설	
	공급시설	분·배전반, 우체통, 소화전, 상수도 제어함, 신호등 제어함, 공중전화 부스, 기타 이와 유사한 시설	
	기타시설	가로수보호대, 가로화분대, 가로녹지대, 분수대, 맨홀뚜껑 기타 이와 유사한 시설	
공 공 매 체	정보매체	이정표, 안내표시판, 방향유도 표시, 규제사인, 관광 안내도, 대기오염 전광판, 버스 노선도 기타 이와 유사한 시설	
	광고매체	현수막 게시대, 지정벽보판(광고판), 고정형 행정 광고물, 기타 이와 유사한 시설	
	기타시설	벽화, 슈퍼 그래픽, 생활정보지 배부함, 기타 이와 유사한 시설	

■ 조직체계 개선(안)



■ 행정기반 구축

• 조례제정 및 개정

- 홍성군 경관 조례, 홍성군 경관위원회 운영규정
- 홍성군 공공디자인 진흥 조례
- 홍성군 범죄예방 디자인에 관한 조례
- 홍성군 공공조형물의 설치 및 관리 등에 관한 조례
- 홍성군 옥외광고물 등의 관리와 옥외광고산업 진흥에 관한 조례

• 기본(진흥)계획 및 가이드라인 수립

- 2015년 : 월계천 '고향의 강' 경관개선 디자인
- 2016년 : 홍성군 경관 계획, 노인안전 및 노인교통안전 컬러디자인
- 2017년 : 홍성군 공공디자인 통합관리 매뉴얼(진흥계획), 광천읍농촌중심지활성화사업 기본계획
- 2019년 : 홍양저수지 종합경관계획수립
- 2020년 : 2020 홍성군 범죄예방디자인 가이드라인, 홍성읍 교량 야간경관개선 기본계획 및 디자인 개발



- 홍성군 공공디자인 통합관리 매뉴얼(가이드라인)

○ 안전헬스

① 정의 및 기본방향

정의	- 차도변이나 교량 등에 운전자 및 보행자의 안전을 위해 설치되는 시설물
기본방향	- 주변 환경과의 조화를 고려하여 장식적 패턴을 지양하고 자연소재 사용 - 기능 위주의 단순하고 간결한 디자인 계획 - 장소와 지역성이 느껴지는 디자인으로 거리환경개선과 보행자의 안전을 돕도록 할 것

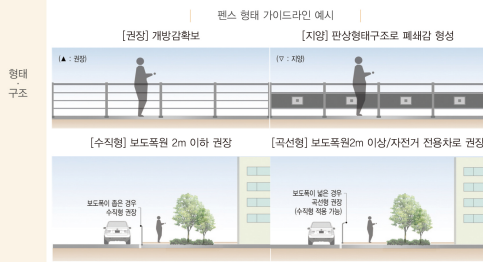
② 현황 및 문제점

현황	기능성	기능보다는 지나친 장식적 패턴의 사용으로 인해 미관 저하
문제점	정체성	복잡하고 장식적인 패턴을 사용한 디자인의 헬스
	조화성	고광택 재료의 직접적인 노출로 주변과 조화롭지 못한 헬스 형태
	안전성	관리 및 보수 미흡으로 인한 보행자의 안전을 위협

③ 가이드라인

■ 유니버설

- 형태적 예술성보다는 기능 위주로 최대한 단순하고 간결하며 보행자가 인지하기 쉽도록 간결한 형태의 디자인
- 복잡하고 장식적인 프레임보다는 간결하게 상징성을 부여 할 수 있는 디자인
- 판상형태의 구조를 지양하며, 개방성 확보를 위한 선적 형태의 디자인을 권장
- 보도 폭원이 2m 이하일 경우 보행 편의성 및 안전성을 고려하여 수직형 형상을 도입할 것을 권장 하고, 2m 이상일 경우 수직형 및 곡선형 형상 적용이 가능



배치 설치	<ul style="list-style-type: none"> ■ 차량통행이 많거나 보행자의 무단횡단이 잦은 곳에 설치할 것을 권장 - 도로폭이 충분할 경우 헬스는 되도록 설치하지 않고 식수대를 통해 자연물타리로 계획할 것을 권장 ■ 장소에 적합한 디자인을 선택하고 보행로와 차로의 연속된 구분이 필요한 장소에 우선적으로 설치 하고, 자전거의 차도 침입이 예상되는 구간, 학교주변 어린이 통학로 구간 등에 설치 권장 ■ 헬스의 기초부, 연결 앵커볼트 등의 결합부가 보도 위로 드러나지 않도록 미려한 마감처리 - 동일한 성격의 도로 구간에는 동일한 형태의 헬스 설치
재료	<ul style="list-style-type: none"> - 주변환경을 고려하여 친환경소재 및 무광택 재질 사용 권장 - 차량충돌에 대비하여 내구성이 강한 재료를 사용
색채 패턴	<ul style="list-style-type: none"> - 원색으로 인한 시각적 혼란을 피하고 저채도의 색상 사용 권장 - 재료 자체 색의 사용을 권장하며 지나친 색채나 장식의 남용을 지양 - 레일 차가 크거나, 높은 곳에 설치할 경우 안전을 고려하여 수직적 패턴(수직바 사용)을 권장하여 기능에 충실한 심플한 디자인 권장
기타	- 로고 및 장식적 도안, 상징물의 1차원적인 형상화는 지양
관장 & 비관장 사례	

- 홍성군 공공시설물 표준형 디자인 개발

Ⅰ 디자인 기본방향

- 디자인 특화개념인 '홍주 천년의 유산'-내포문화 개방성, 진취성, 열린 이미지 적용
- 전통(조양문 지붕곡선)과 현대적 모던함(직선+곡선)의 결합



Ⅱ 모듈화 디자인(Modularization Design)

- 통합적 관점에서 시설물간의 통일성과 일관성을 부여하고, 유지·관리의 효율성 및 경제성 확보
- 사용이 편리하고 재가공, 재배치가 가능하도록 각각의 독립적인 단위의 부품소재로 전체를 구성하여 하나의 통합된 이미지 구현





- 홍주읍성 야간경관 정비



■ 경관위원회 운영 및 심의

• 홍성군 경관위원회 운영

- 경관위원회+공공디자인 진흥위원회+공공조형물 심의위원회 **심의 통합 운영**
- 경관계획 및 공공디자인 통합관리 매뉴얼 권역별, 세부요소별 **가이드라인 및 체크리스트 적용**
- 경관위원회 운영규정에 운영에 필요한 사항을 규정 **체계적이고 합리적으로 운영**

※ 심의대상

- 사회기반시설 사업

1. 「도로법」에 따른 도로로 총사업비가 30억원 이상인 사업
2. 「하천법」에 따른 하천시설로 총사업비가 30억원 이상인 사업
3. 별표 1의 공공디자인 대상 시설물로 총 사업비가 5억 이상인 공원, 교량, 육교, 조경공사
4. 별표 1의 공공디자인 대상 시설물 중 사업비가 2억 이상인 야간조명 사업

- 건축물

1. 경관지구의 건축물로서 해당 경관계획에서 경관심의를 받도록 정하는 건축물
2. 중점관리구역의 건축물로서 해당 경관계획에서 경관심의를 받도록 정하는 건축물
3. 별표 1의 공공디자인 대상 건축물로 연면적 1천제곱미터 이상인 건축물
4. 공동주택(아파트)으로 10층 이상 또는 300세대 이상인 아파트
5. 위락, 숙박시설 건축물로 3층 이상 또는 연면적 5백제곱미터 이상인 건축물
6. 「도로법」에 따른 국도, 지방도 중심에서 건축경계선 100미터 이내의 시각적 노출이 되는 장소에 연면적 1천제곱미터 이상인 건축물
7. 「도청이전을 위한 도시건설 및 지원에 관한 특별법」 제2조제3호의 「도청이전선도사」지역에서 건축하는 건축물

- 가로환경개선 및 옥외광고물 개선(정비) 사업

- 높이 3미터 이상, 연면적 10제곱미터 이상 또는 2억원 이상 해당하는 동상, 기념비 이외의 공공조형물 또는 미술장식품에 관한 사업
- 다만, 디자인·설계·시공 일괄입찰(턴키)공사 및 건축설계 공모방식 등으로 시행하는 공사·용역의 경우에는 심의대상에서 제외할 수 있다. -

- 경관위원회 심의 체크리스트

				* 일반성 A비판성 B매정없음				
구 분	검 토 항 목	평 가	Page	구 분	검 토 항 목	평 가	Page	
지구단위 계획지침	○ 지구단위계획 시행지침 등 해당 규제사항 및 권장사항	—		외부공간 계획	○ 건축물의 진입부 및 저층부는 가능한 경우 이용자·보행자를 위해 공원(삼지공원, 도심형 공원 등), 광장 등으로 계획	○	11	
홍성군 경관계획	○ 경관계획의 요소별(건축물, 오픈스페이스, 공공시설물, 옥외광 고물, 색채, 야간경관) 기본방향 및 가이드라인, 지침 등 준수	○	09		○ 건축물 진입부에 이용자의 시각을 방해하는 과도한 시설물 설치 지양	○	22	
홍성군 공공디자인 통합관리 매뉴얼	○ 핵심전략, 유형별 기본방향 및 가이드라인(디자인, 공통, 기본), 지침 등 준수	○	10		○ 보행환경을 저해하지 않도록 차랑·주차·보행 동선을 계획하고, 가로와 인접한 부분이나 주 보행로와 인접한 부분에는 주차장 설치 지양	○	11	
배치·규모 형태·입면 계획	○ 지역의 장소성 및 인접 건축물과의 연속성을 확보하는 등 주변 과 조화로운 계획(건축선, 스카이라인, 형태, 입면 등)	○	30 32		○ 공개공지의 경우 인접한 건축물 공개공지의 특성과 입지를 고려하여 통합적 이용이 가능하도록 계획	—		
	○ 구릉지의 경우 지나친 옹벽발생을 지양하고 주변 지형에 순응 한 배치	○	11, 12		○ 공개공간은 보행로와의 연계 등 다양한 계획기법을 통한 공공성 확보	—		
	○ 건축물로 인해 기존 보행자들의 통행이 단절되지 않도록 주변 가로체계를 고려하여 배치하고, 필요시 공공보행통로를 계획	○	11		○ 건축물의 입면과의 통합적 계획 및 해당 지역의 특성에 대한 배려	○	23	
	○ 대규모 건축물의 경우 기반부를 설치하거나 전면부를 분절하는 등 휴먼스케일의 보행환경 조성	○			○ 시각적 차폐나 은폐공간이 형성되지 않도록 CPTD 디자인을 고려한 공간 연출	○	21	
	○ 획일적이거나 과장된 디자인, 자극적인 색채 등은 지양	○	24		옥외광고물 계획	○ 홍성군 옥외광고물 가이드라인, 지침 등 준수	○	29
	○ 옥상설비 및 부속설비 등이 경관을 저해하지 않도록 계획	○	11		야간경관 계획	○ 건축물의 용도 및 주변지역의 특성을 고려한 조도·취도·색채 등을 계획하되, 과도한 연출은 지양	○	34
	○ 장애인, 노인 등 보행약자의 접근, 이용, 이동에 불편이 없도록 무장애설계(Barrier free) 적용	○	22					
	○ 담장, 울타리 등은 주변 건축물 및 지역특성과 조화되는 색채, 재료, 디자인 등 사용	○	24, 33					

- 민간 건축물 경관심의

심의 전

심의 후



- 속동 전망타워 경관심의

심의 전

심의 후



- 속동 전망타워 경관심의

01 | 홍성군 경관위원회 경관심의의견 및 조치계획
항목별 조치계획

속동 복합레저시설 조성사업 기본 및 실시설계영역

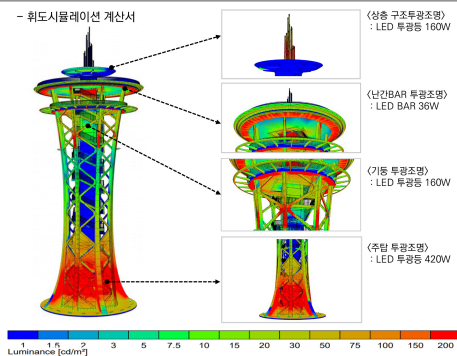
■ 항목별 조치계획

검토항목	위원검토의견	검토결과 및 조치계획	비고
경관조명 관련	<ul style="list-style-type: none"> 야간경관조명은 보통 Beautiful Shadow라고합니다. 타워 전체를 비추는 것이 아니라 빛을 줄이고 강약(음영)을 활용하여 빛의 리듬감이 있는 디자인을 권장드립니다. 전망타워 경관조명 휘도 시뮬레이션 계산서, 배치도 및 설치 상세도(등기구가 어느 위치에 간접, 직접 조명인지, 관광객에게 glare 현상은 없는지 검토) 제출 요망 	<ul style="list-style-type: none"> 휘도시뮬레이션 계산서, 배치도 및 설치상세도를 작성하여 제출하것음 	반영

조치전



조치후



■ 경관 및 공공디자인 디자인개발 지원 및 컨설팅



■ 경관·공공디자인 확산을 위한 공무원 및 주민역량강화 추진

• 공무원 대상 교육

- 홍성사랑 '톡톡' 국민디자인단 및 학습동아리 운영
- 충청남도 공공디자인아카데미 교육(충청남도), 공공디자인 아카데미 교육(홍성군)
- 공공디자인 마인드 창출 및 향상을 위한 직원교육
- 시설토목직 공무원 직무 교육
- 노인안전 컬러디자인 포럼, 컬러유니버설디자인 특강 등



• 지역주민 대상 교육

- 홍성사랑 '특독' 국민디자인단 및 마을대학 운영, 도시재생지원센터 마을경관개선 특강
- 지역역량강화교육(새뜰사업, 농촌중심지활성화, 마을경관개선, 경관협정 등)
- 공모사업 선정 대상지 주민 디자인아카데미, 노인안전 및 노인교통안전컬러디자인사업 확산 교육(읍면)
- 월례 세미나, 노인안전 컬러디자인 포럼, 도시재생포럼 등

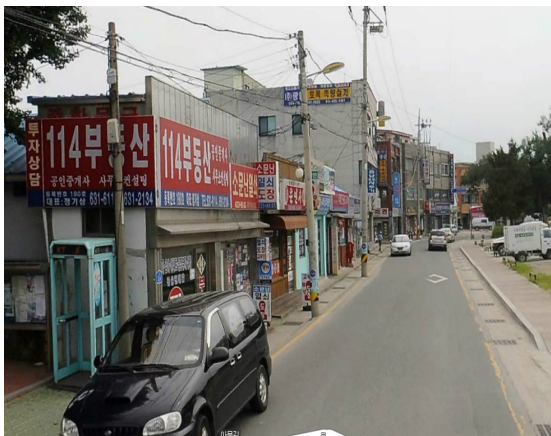


■ 주요정책 성과

- 조례제정, 경관계획 및 공공디자인 통합관리 매뉴얼(진흥계획) 수립으로 행정기반 구축
 - 체계적인 경관·공공디자인 관리 정책 및 추진전략 기틀 마련
 - 실행사업의 분야별, 요소별 기본 원칙 및 방향을 제시하고, 행정의 적용·관리를 위한 세부지침 수립
- 경관위원회 구성 및 운영
 - 새로 조성되는사회기반시설, 개발사업, 건축물 등이 주변과 조화를 이루며 아름다운 경관을 형성
- '16, '17년 정부3.0 국민디자인 특화과제 선정
 - 노인안전컬러디자인 저변확대(홍성군 노인종합복지관, 홍성군 노인회관, 노인구항면 보건소 등)
- '17년 행복마을만들기콘테스트 참여 대통령상 수상
- '17, '18년 범죄예방환경디자인(CPTED) 시군평가 최우수사례 선정
 - 범죄예방디자인 및 초·중·고 학교 인근 세이프티존 조성사업 추진
- 행정 및 제도적 기반 마련으로 선도적 공모사업 추진
 - 2014년~2021년 공모사업 : 22건 선정 / 사업비 : 22,668백만원 확보

• 천년 관아 앞 아문길 유니버설디자인 조성사업(2015년)

사업 전



사업 후



■ 주요사업 성과

• 천년 홍주 조양로 거리개선사업(2019년)

사업 전



사업 후







■ 주요사업 성과

• 범죄예방 산책길 조성사업(2020년)

사업 전



사업 후



경관 및 공공디자인사업 성과

美來路
홍성

사업 전



사업 후



사업 전



사업 후



경관 및 공공디자인사업 성과

美來路
홍성

사업 전



사업 후



사업 전



사업 후



사업 전



사업 후



사업 전



사업 후



감사합니다.

발표 3

천안시 경관 정책 및 3차원 경관 심의

신혜지 주무관(천안시 건축디자인과)

효과적인 경관 심의 운영 및
우수한 경관 관리를 위한

천안시 경관 정책 및 3차원 경관 심의



천안시경관정책 및 3차원경관심의

CONTENTS

01

천안시 경관 정책

천안시 경관 계획 재정비 2025
중점 경관 관리 구역
경관 위원회
천안시 경관 정책 추진 전략

02

3차원 경관 심의

운영 개요
BUILD IT 프로그램 소개
심의 절차

03

3차원 경관 심의 프로그램 시연

BUILD IT

01 천안시 경관 정책

천안시경관계획재정비2025

중점경관관리구역

경관위원회

천안시경관정책추진전략

3

01

천안시 경관 정책

천안시경관정책 및 3차원경관심의

천안시 경관 계획 재정비 2025

계획수립 배경

- 2014년 경관법 재정
- 신도심과 구도심, 도시 농촌의 조화와 공존 모색
- 도시경쟁시대 가속화
- 체계적인 경관 정책 필요

계획 범위

- 공간적 범위 : 천안시 행정구역 전 지역
- 시간적 범위 : 기준년도 2015년, 목표연도 2025년
- 내용적 범위 : 경관 현황 조사, 경관 기본 구상, 경관 기본 계획
경관가이드라인, 경관 실행 계획 등

경관 구조

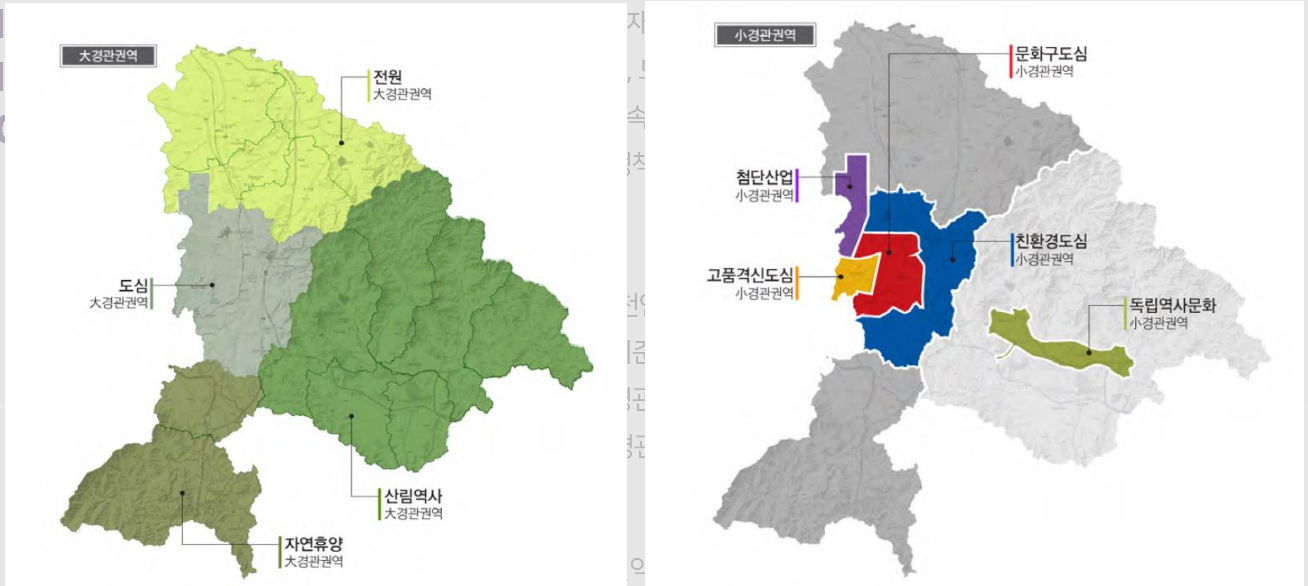
- 4개의 대 경관권역 및 5개의 소 경관권역
- 7개의 경관권역 축
- 5개 유형의 경관 거점

4

천안시 경관

계획수립 배경

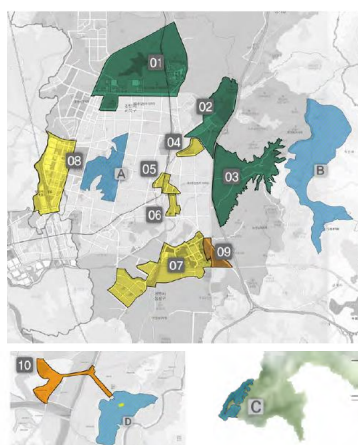
계재 20



- 7개의 경관권역 축
- 5개 유형의 경관 거점

5

중점 경관 관리 구역 및 경관지구



천안시 중점경관관리구역



6

경관

위원회 운영

위원 구성(총 52명)

시의원	건축	도시	토목	디자인						조경	조명	교통	문화	산업	범죄	육외
				색채	공간	시각	실내	환경	제품							
1	10	2	2	6	3	6	2	6	2	4	2	1	1	1	2	1

경관 심의 실시 현황(총 327건)

년도	계	사회기반시설	개발사업		건축물
			공동주택	기타	
2019	26	1	1	1	23
2020	83	0	9	1	73
2021	77	1	5	4	67
2022. 4	141	1	4	1	135

경관심의 운영 실태 문제점

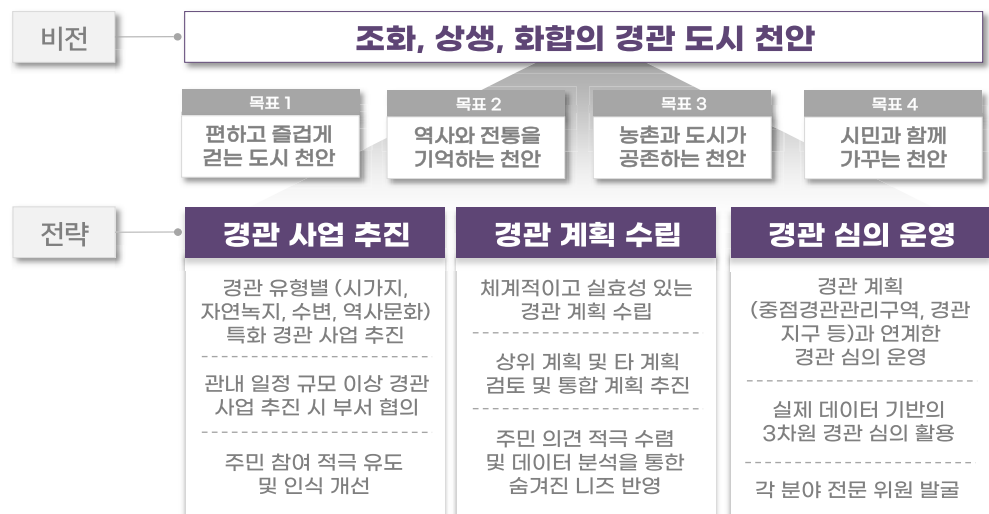
- 경관 심의 도서 작성 부실 및 평면적 도서의 한계점
- 사업자 제시 경관 시뮬레이션 왜곡 발생 (사업자 별 경관 영향 최소화 하는 조망점 계획 제출)
- 경관 심의 사후 관리 부재

7

천안시

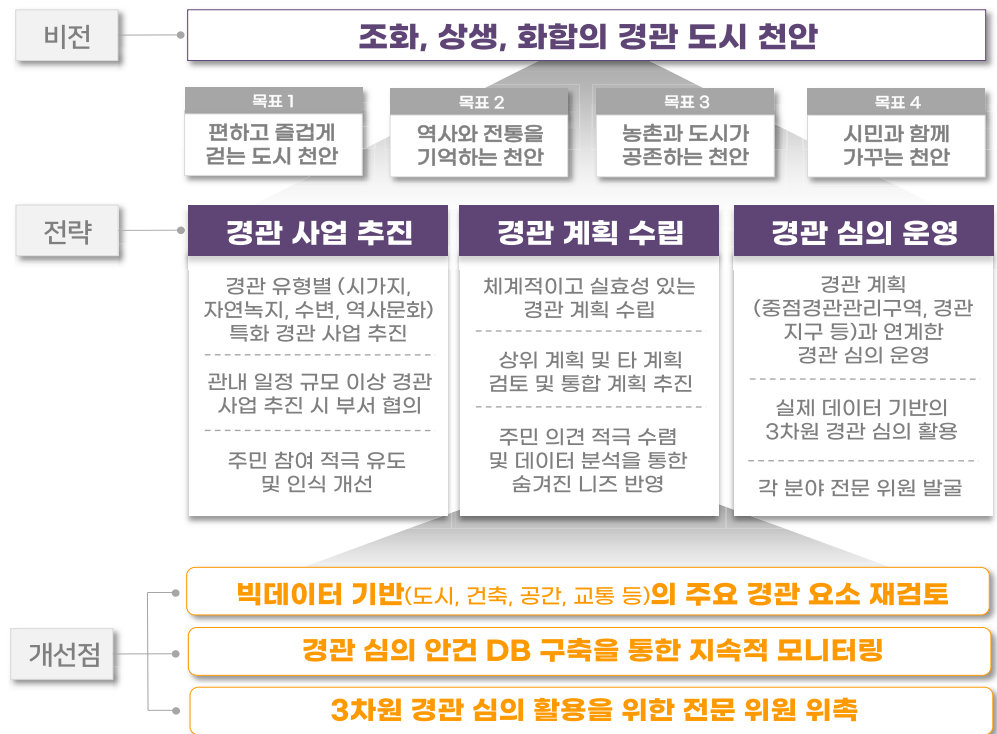
경관 정책

추진전략



8

천안시 경관 정책 추진전략



02 3차원 경관 심의 운영

운영 개요

3차원 경관 심의 운영 절차

운영 개요

추진 배경

- 코로나 19로 인한 서면 심의 빈도수 증가
- 경관 심의 운영시 평면적 도서의 한계점 발생(심의 도서 왜곡 등)
- 경관심의 도서간의 수준 차이 발생
- 3차원 공간 정보 활용한 실제적인 경관 관리 필요성 대두

3차원 경관 심의 프로그램 지원

- 지원 기관 : 국토교통부
- 지원 업체 : 텐일레븐 (BUILD IT 프로그램 개발, 3차원 경관심의 기술 공모전 최우수상)
- 지원 내용 : 프로그램 라이선스 비용 무료 및 업체 기술 지원

운영 예산

- 2021년 : 무료 지원
- 2022년 : 15,000,000원(라이선스비용 제외, 운영 인력 비용만 산정)

운영 개요

3차원 경관 심의 기술 사항

- 적용 대상 : 일정규모 이상의 공동주택 단지
- 심의 지표 : 내·외부 조망, 스카이라인 검토, 일조, 채광
- 지원 기능 : 건물 높이 및 위치 편집, 심사 뷰 및 코멘트 저장, 법적 사항 검토 등

활용 결과

- 정량적 경관 지표 개발하여 경관 심의 안건 DB 구축 가능
- 3차원 경관심의 프로그램의 직관적 기술 활용으로 위원, 심의 신청자, 지자체의 실시간 의견 조율 가능
- 평면 도서의 한계점 돌파 및 건축계획 실제적 개선 가능

성성5지구 도시개발사업 (21. 11. 26.) : 재검토



성거읍 신월리 공동주택 개발사업 (21. 11. 26.) : 조건부



엄성2지구 도시개발사업(21.12.29.) : 조건부



삼룡동 공동주택 개발사업 (21.12.29.) : 조건부



13

삼은지구 공동주택 개발사업 1~3BL (22.3.25.) : 조건부



삼은리 공동주택 신축공사(22.3.25.) : 조건부



14

3차원 경관 심의 운영절차



15



16



03

3차원 경관 심의 프로그램 시연

BUILD IT

19

—
감사합니다.



토론

경관·공공디자인 공모사업
효과 향상 방안

토론내용

경관·공공디자인 공모사업 효과 향상 방안

- 사업의 실효성 및 효과를 높일 수 있는 사업 추진방식 개선 방안 모색(사업비, 사업기간, 사업내용, 사업절차 등)
- 도의 시·군 여건에 맞는 공공사업 운영 및 지원방식 모색
- 각종 심의 및 디자인관리 자문단 지원
: 도 심의와 디자인관리 자문단 제도 간 역할 정립 모색
- 도·시·군 센터의 역할 및 협력체계 구축
: 질 높은 사업성과를 위한 정보 공유 및 소통 방안
- 디자인 전문직 유무에 따른 시·군 간 사업 추진 시 애로사항 공유 및 해결방안 모색

협조사항

센터 홍보를 위한 도·시·군 홍보매체 활용 방안

- 홈페이지 배너, 게시판, 메일링 서비스 등
- 관내 소식지 및 SNS 활용 등

Memo

This image shows a full page of white paper with horizontal dotted lines. The lines are evenly spaced and run across the width of the page, providing a guide for handwriting or typing. There are no margins, text, or other markings on the page.

Memo

[illegible]

Memo

[illegible]

Memo

This image shows a full page of white paper with horizontal dotted lines. The lines are evenly spaced and run across the width of the page, providing a guide for handwriting or typing. There are no margins, text, or other markings on the page.

Memo

[illegible]