

충청남도 농촌공간 정비대상 분석 및 과제

오용준 선임연구위원/이샘 책임연구위원/전병윤 연구원



자료: 한국농촌경제연구원, 2021, 시·군 농촌공간계획 수립 실증연구

배경 및 목적

- 공장, 축사 등 주민생활에 악영향을 미치는 시설이 농촌마을에 무분별하게 입지함에 따라 농촌환경과 경관이 훼손되고, 인구 감소와 공동체 활력 저하로 이어져 농촌다움을 보전하는데 어려움
- 이에 농림축산식품부는 2023년 농촌특성을 고려한 농촌재생 프로젝트 등의 도입을 위한 『농촌공간 재구조화 및 재생지원에 관한 법률』 제정을 추진할 예정
- 농촌공간 재구조화의 핵심은 농촌마을에 혼재된 유해공장을 주변 농공단지 등으로 이전 배치하고, 농촌마을 축사(돈사, 계사 등)를 정비하거나 축산지구로 집적되도록 유도하는 것
- 본 정책지도는 충청남도 농촌공간 정비대상 현황을 공간적으로 분석하고 제도적인 지원방안을 제시하는데 초점

충남 농촌마을의 주거-공장 혼재현황

• Factory on(2022)에 등록된 충청남도 소재 공장수는 **11,234개**

- 시급에서는 천안시, 아산시 등의 순으로 많고, 군급에서는 대전광역시와 인접한 금산군에 공장이 최다 분포



• 공장으로부터 500미터 대기질 영향권에 있는 농촌마을에 거주하는 인구*는 총 **96,167명**으로 충남 전체인구의 **4.7%**를 차지

* 농촌마을 인구는 『국토계획법』상 관리지역, 농림지역의 인구격자(500×500m)를 활용해 산정

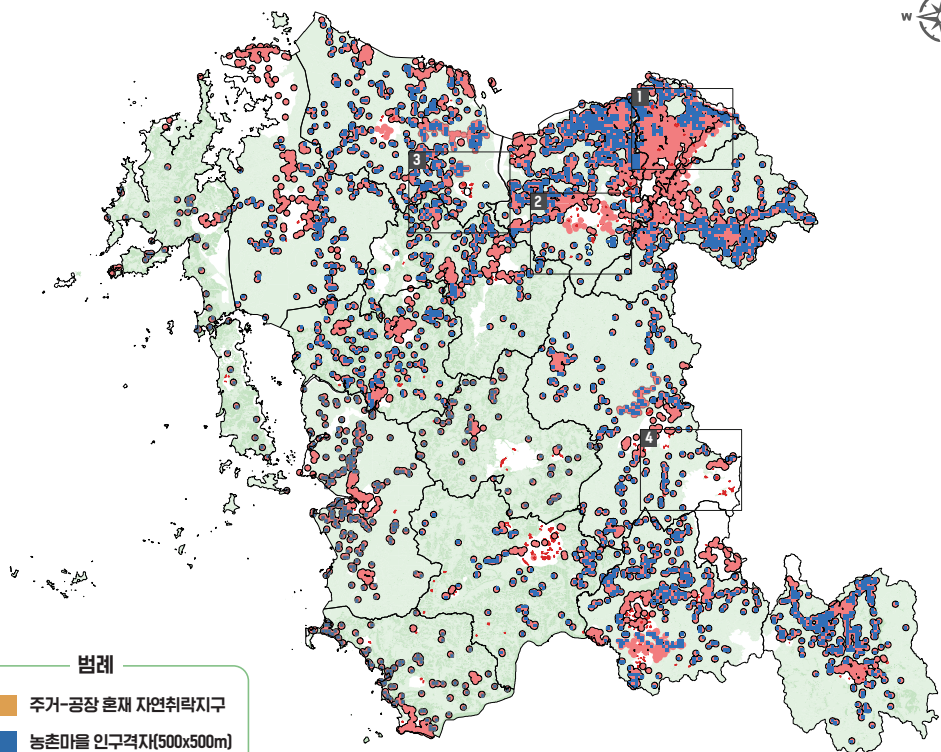
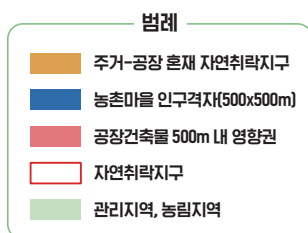
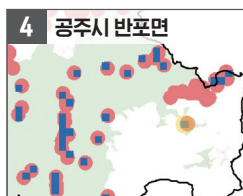
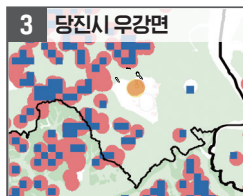
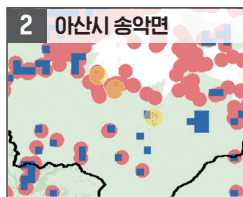
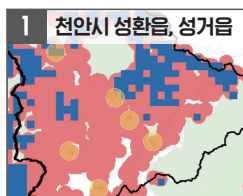
자연취락지구 내 공장 위치

31개소(5.6%)

충남도 전체 553개 중

- 농촌공간 정비 우선대상인 주거-공장이 혼재된 자연취락지구¹⁾는 천안시(8개소), 아산시(5개소), 당진시(2개소), 금산군(2개소), 공주시(1개소) 등의 순

*세부적으로 천안시 성환읍·성거읍, 아산시 송악면, 당진시 우강면, 공주시 반포면



1) 자연취락지구 : 『국토계획법』에 따라 20~30가구 이상 마을을 계획적 정비를 위해 지정한 용도지구

충남 농촌마을의 주거-축사(돈사, 계사) 혼재현황

- 충청남도 내부자료(2022)에 의하면, 도내 환경민원이 많은 축사(돈사, 계사)는 총 **2,191개소**
- 축사(돈사, 계사)는 홍성군, 당진시, 천안시, 논산시 등의 순으로 많이 분포



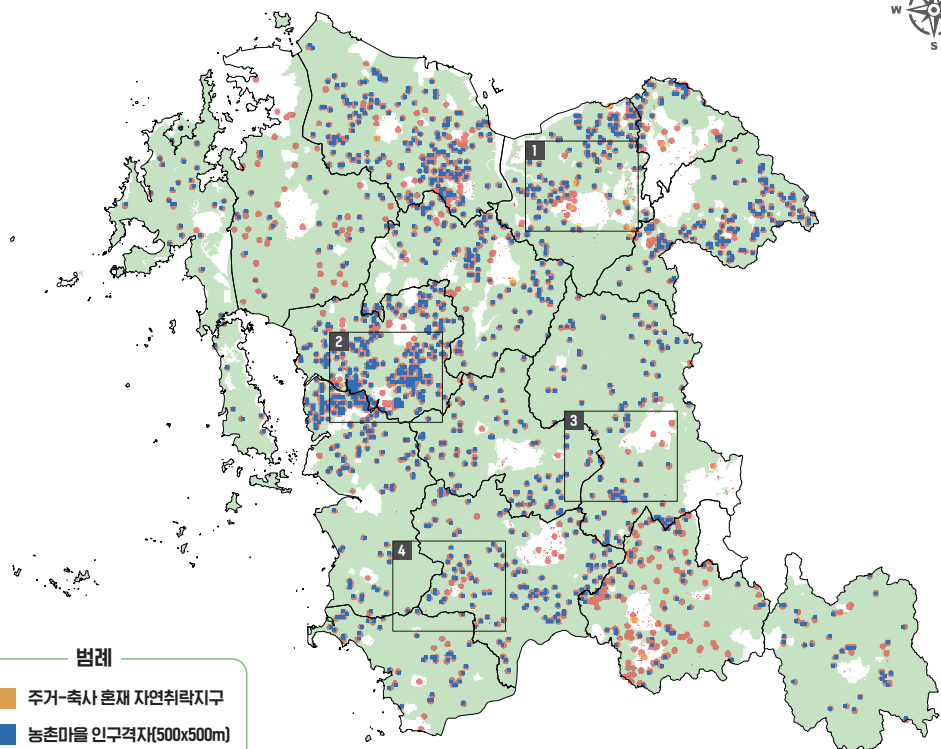
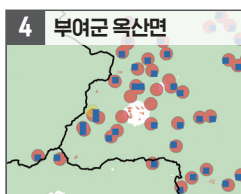
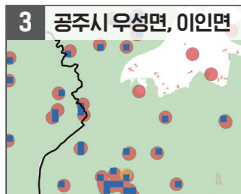
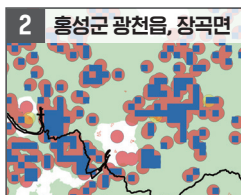
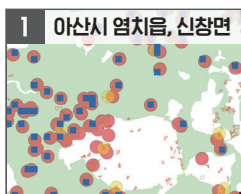
- 축사(돈사, 계사)로부터 500미터 약취 영향권에 거주하는 농촌인구는 총 **32,876명**으로
충남 전체인구의 **1.6%**를 차지

자연취락지구 내 축사(돈사, 계사) 위치



- 농촌공간 정비 우선대상인 주거-축사(돈사, 계사)가 혼재된 자연취락지구는 아산시(11개소), 논산시(5개소), 홍성군(3개소), 공주시(3개소), 부여군(1개소) 등의 순

*세부적으로 아산시 염치읍·신창면, 홍성군 광천읍·장곡면, 공주시 우성면·이인면, 부여군 옥산면



정책과제

1. 농촌공간계획 수립 및 농촌재생 프로젝트

- 농촌공간계획은 농촌위해시설(유해공장, 환경민원 축사 등)을 분리·이전·재배치하기 위해 농촌마을보호지구, 축산지구, 산업지구 등 농촌특화지구를 도입하고 농촌재생 프로젝트를 추진하기 위한 법정계획
- 농촌특화지구는 마을 주민들이 자발적으로 체결하는 주민협정을 통해 지정되고, 중앙정부 및 지자체의 행정적·재정적 지원이 가능
- 농림축산식품부는 『농촌공간 재구조화 및 재생지원에 관한 법률』에 따라 농촌공간계획을 수립하고, 이를 바탕으로 농촌 공간정비·재생 등에 필요한 농촌재생 프로젝트를 지원할 예정

2. 농촌공간 정비 국비지원 공모 사업

- 농림축산식품부는 현재 농촌공간 재구조화 제도의 정착을 위해 악취·유해물질이 없는 농촌공간 정비사업 공모사업을 추진중
- 2022년에는 부여군, 청양군, 서천군이 마을의 축사를 이전 배치하는 농촌공간 정비 국비지원 공모사업(479억)에 선정

2023년 충청남도는 농촌 난개발을 해소하고 주민의 삶의 질 개선을 위해 유해공장, 환경민원 축사 등의 이전 및 집적화 대상을 발굴하고 공간 재구조화를 지원하는 농촌공간계획을 수립하며 농촌재생 프로젝트를 기획하는데 중점을 둘 필요

농촌마을보호지구	농업유산지구	경관농업지구
농촌마을의 주거환경보호 및 생활서비스 시설 입지 촉진	중요농업유산 및 유무형의 농촌 자원의 보전과 체계적인 관리·정비	동종·유사작물의 집산화로 경관형성을 통한 농촌관광자원 육성



축산지구	산업지구	농촌융복합산업지구	재생에너지지구
가축사육시설·축산가공시설 등 집산화함으로써 계획적 육성	농촌 내 산업시설 이전·집적화 유도 및 계획적 개발	농촌융복합산업 육성을 위해 농업생산·제조·가공시설 및 사무공간 집약	재생에너지시설 집산화