

2022
충남공공디자인센터
컨설팅 지원 자료집

Chungnam Public Design Center

충남연구원 공공디자인센터

충남연구원 공공디자인센터는 경관 및 디자인 정책연구와 역량강화사업을 통해 충남의 가치를 향상하고 도민의 행복을 추구하고자 노력하고 있습니다.

‘충남연구원 공공디자인센터’는 충남 도민들을 위한 행복한 공간을 조성하고 지역의 디자인 경쟁력을 높이기 위해 「충청남도 공공디자인 등의 진흥 조례」 제 36조에 근거하여 2009년부터 설치·운영하고 있는 디자인 전문기관입니다.

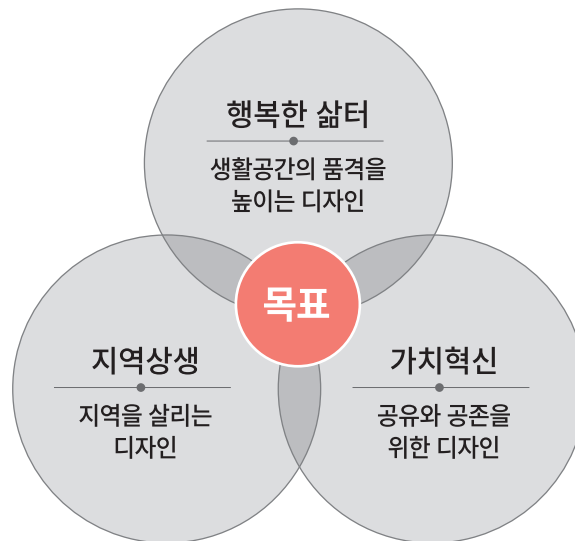
우리 센터에서는 경관, 건축, 공간, 시설물 등 공공사업의 컨설팅, 공무원 및 지역 주민을 위한 교육과 세미나, 경관·디자인 정책연구 및 계획 수립 등 충청남도과 시·군에서 이루어지는 공공사업의 총괄적인 조정과 지원을 하고 있습니다.



비전 및 목표

비전

공공디자인으로 도민이 더 행복한 충남



연혁

- 2009. 02. 충남공공디자인클리닉센터 개소
- 2009. 04. 충청남도 공공디자인 조례 제정
- 2013. 12. 충청남도 공공디자인 조례 전부 개정
(공공디자인센터 설치 및 운영근거 마련)
- 2014. 03. 충남공공디자인센터 개소 (현 조직)
- 2016. 02. 공공디자인 진흥에 관한 법률 제정
- 2020. 05. 공공건축 지원 업무 수행 승인 (국토교통부)

주요업무

공공사업 디자인 컨설팅

충청남도, 시·군, 출연기관이 시행하는
공공사업 디자인 개선을 위한 컨설팅

· 컨설팅 집중지원

- 사업 초기단계부터 완료시까지 지원
- 사업규모에 따라 단계별로 총 3~5회 지원

· 디자인 자문

- 사업 초기 구상단계에서 사업방향 및 추진방식
- 사업계획서/과업지시서/디자인 관련 조례 등
- 기본계획/기본설계/실시설계 과정에서 진행
- 기 수립된 디자인의 개선방안 제시

· 디자인 시안

- 디자인 자문으로 개선이 어려운 경우 대안 제시
- 디자인 적용을 위해 시안을 필요로 하는 사업
(*사업부서(용역사)가 작성한 디자인을 직접 수정)

· 공공디자인사업 사전·사후 진단 시스템

- 사업 구상단계부터 계획 및 설계, 시공 및 준공 단계의
사업 프로세스 관리체계 구축

디자인 역량강화

15개 시·군 디자인 행정의 전문성 증진과
역량강화를 위한 교육 · 홍보 · 출판사업

· 디자인 워크숍 및 포럼 개최

- 도, 센터, 시·군 간의 경관 및 디자인 정책 소통 강화

· 디자인 전문저널 발간 및 교육 시행

- 디자인 이해 및 전문성 증진

경관·디자인 정책연구

충청남도의 경관·디자인 정책 및
실행사업 추진 지원을 위한 연구

· 기초조사 연구

- 정책 수립을 위한 기초조사 연구
- 공공디자인 현황 및 경관 변화 조사

· 기준 및 프로세스 연구

- 계획 및 설계 시 디자인 기준 마련
- 가이드라인 및 매뉴얼 개발

· 정책 및 실행사업 연구

- 충남 디자인 정책 지원 및 사업 발굴
- 타당성, 사업방향, 사업내용 제시

공공건축 지원 업무

충청남도 및 15개 시·군에서 발주하는 공공건축 사업의
내실 확보를 위한 법정지원업무

· 공공건축 사업계획 사전검토

- 공공건축 조성 기획단계에서 합리적인 목표수립, 설계, 시공,
유지관리, 예산 실행을 위한 사업계획 검토

· 공공건축 자문 지원

- 공공건축 기획업무의 내실 확보, 관리·운영의 효율성 제고
- 공공건축 조성 및 관리 전반에 대한 자문

· 공공건축 DB 구축

- 충청남도 공공건축 현황
- 사업계획 사전검토 결과
- 공공건축 관련 규정 및 지침

Chungnam Public Design Center

공공사업 디자인 컨설팅

컨설팅이란?

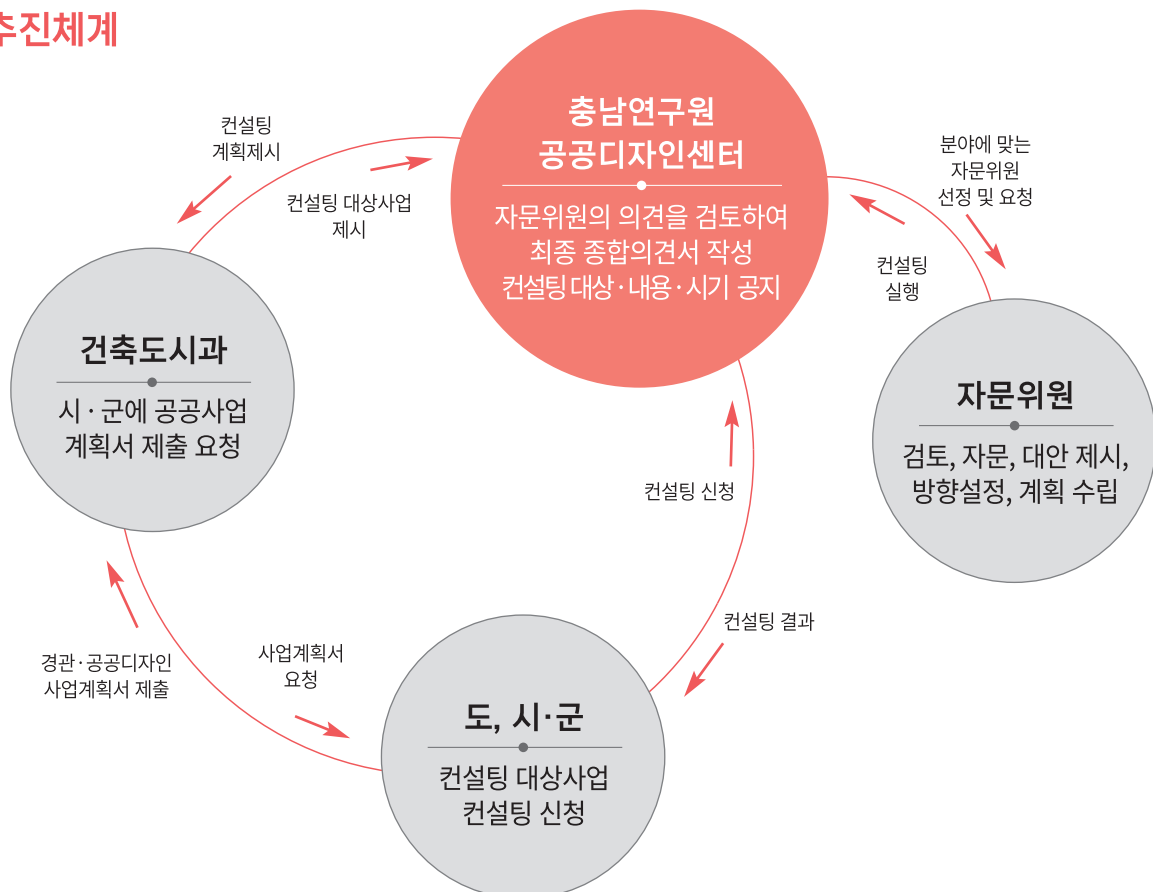
공공사업 디자인 컨설팅은 충청남도 및 15개 시·군이 추진하는 공공사업의 디자인 질 향상을 위해 각 분야(건축/도시 및 조경계획/공간·산업·시각·범죄예방·유니버설 디자인 등)의 우수한 전문가 풀을 구축하여 자문하는 제도입니다.

컨설팅 대상은 「충청남도 공공디자인 진흥 조례」에서 정한 공공디자인 대상이 포함된 사업으로, 충청남도의 고시에 의한 사업 또는 도·시·군의 사업주체가 필요하다고 판단하는 사업입니다.

추진 시점은 ‘사업구상/기본계획 수립/기본설계/실시설계/시공/유지관리 단계’의 사업 전 과정에서 가능하며, 사업 담당자의 요청 또는 필요시에는 사업진행의 각 단계마다 진행하고 있습니다.

컨설팅 신청은 「충남공공디자인센터(www.cpdcre.kr)」 홈페이지에서 가능하며, ‘사업명/신청기관/담당자/컨설팅 신청내용/사업개요’ 등을 기입하시면 센터 담당자가 확인 후 진행합니다.

추진체계



공공사업 디자인 컨설팅

추진시점

<사업 프로세스>

사업구상

기본계획

기본설계

실시설계

시 공

준공이후

<컨설팅 내용>

- 사업내용/사업비 구상/ 발주방식 등 자문
- 예비계획서 등 검토

- 기본계획 내용 자문
- 입지 및 배치/규모/예산/ 전문가 활용 방식 등 검토

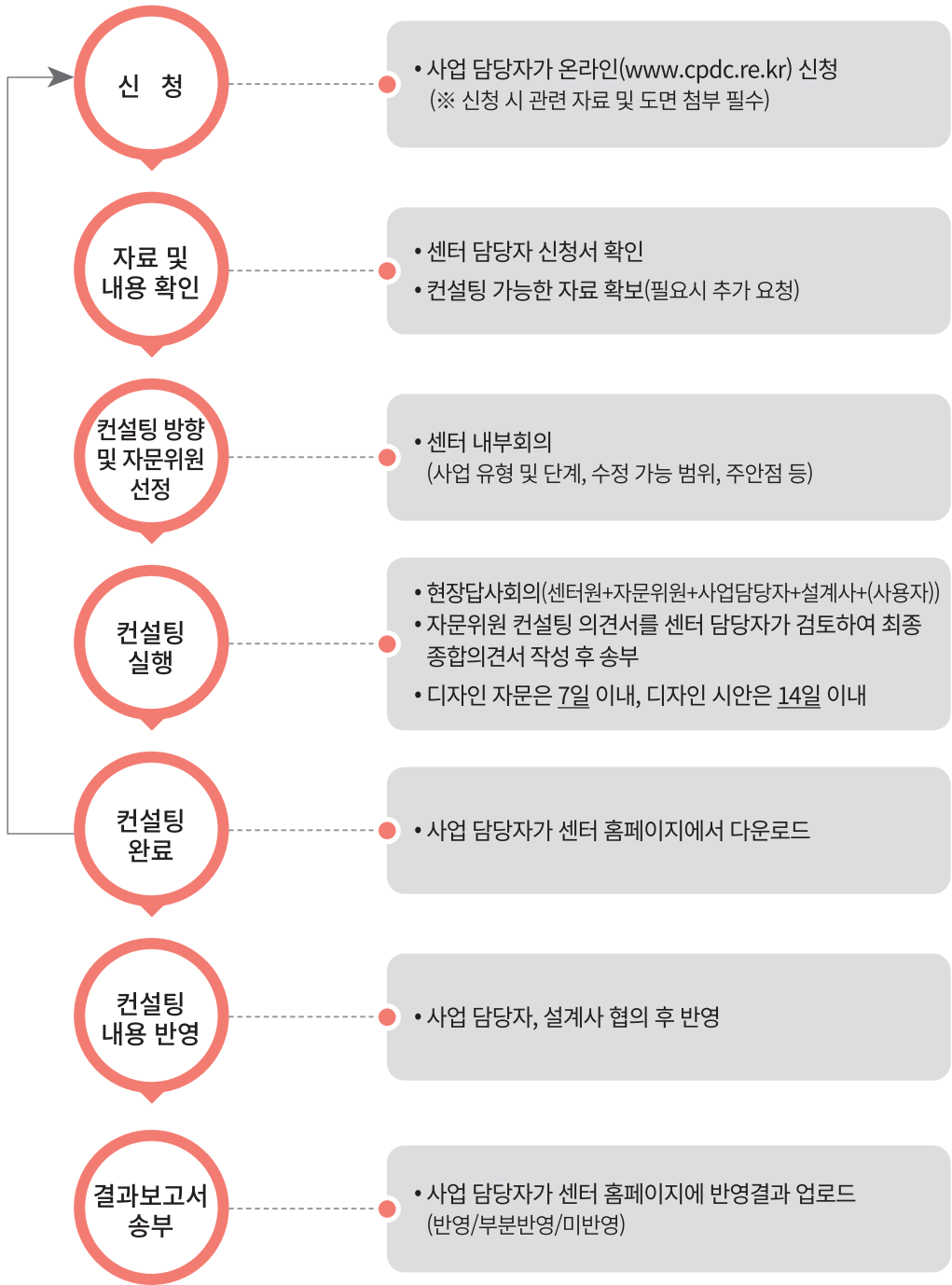
- 기본설계 개선방안 자문
- 실시설계 및 시공, 유지관리의 주안점 검토

- 실시설계 개선방안 자문
- 시공 및 유지관리의 주안점 검토

- 시공 후 유지관리 방안 검토
- 디자인 개선 방향 (변경 가능한 범위)

- 유지관리 방안 검토

추진절차



공공사업 디자인 컨설팅

컨설팅 대상

1. 공공공간

분류	유형	종류
공공공간	공원	- 자연공원, 도시공원, 어린이공원, 썬지공원, 수변공원, 체육공원 등
	휴양공간	- 휴양림, 수목원, 식물원, 생태원, 저류지, 하천부지의 공공 이용 공간, 하천·수변 공간, 해수욕장 등
	광장	- 광장, 공공건축물 부설광장, 분수광장 등
	가로공간	- 차도, 보도, 자전거도로, 교차로, 회전형교차로 등 - 공개·전면공지 - 어린이(노인)보호구역, 속도저감시설, 횡단보도, 교통섬 등 - 걷고 싶은 거리, 등산로, 산책로, 문화예술거리 등
	항만공간	- 항구, 어항, 선착장, 방파제, 방조제 등

2. 공공건축물

분류	유형	종류
공공 건축물	공공청사	- 공공기관 청사, 주민센터, 공공교육·연수시설, 소방서 등
	문화체육시설	- 박물관, 미술관, 도서관, 공연·전시장 등 - 체육관·경기장, 청소년 수련시설 등 - 홍보·기념관, 관광안내소 등
	의료복지시설	- 의료시설(병원, 의료원, 보건소) - 복지시설(노유자시설 포함)
	교통시설	- 관제센터, 터미널, 역사, 요금소, 공영주차장 등
	환경시설	- 상하수도시설, 관개배수시설, 쓰레기 소각장, 재활용 선별장, 음식물처리시설 등 - 공중화장실 등

3. 공공시설물

분류	유형	종류
공공 시설물	대중교통시설물	- 대중교통 정류소(버스, 택시 승차대), 주차관련 시설물 - 자전거 보관대 - 지하철 출입구, 환기구(흡·배기구) - (경)전철 관련 내외부 설치물 - 교통량 검지기

분류	유형	종류
공공 시설물	보행안전시설물	- 차량진입 방지용 말뚝, 가드레일(보호 울타리) 등 - 가로등, 보행 유도등, 보안등, 공원등의 조명기구 - 장애인 전용 유도 블록 등
	편의시설물	- 벤치(의자), 퍼걸러(서양식 정자) 등 - 쉼터(Shelter), 환경미화원 대기소 등 - 음수대, 휴지통(재떨이 포함), 공중전화, 생활정보지 배부함 등 - 가로 판매대, 무인 정보단말기(키오스크), 정보제공 부스 등
	공급시설물	- 맨홀, 소화전, 제설함 등의 방재시설 - 신호등 제어함, 분 · 배전함, 가로등 제어함, 상수도 제어함, 무선 · 휴대전화 기지국, 통신 안테나 등
	녹지시설물	- 가로수 보호대(가로수 보호덮개 포함), 가로 화분대, 분수대, 배수구 덮개 등
	안내시설물 (정보매체)	- 교통 표지판, 이정표, 지하철 노선도 등 - 도로 및 건물/주차장/공공기관/자전거도로/보행 관련 방향 등의 안내시설물 - 공원/관광/문화재 등의 안내시설물 - 영상정보 관련 환경정보 표지, 도로교통 표지, 디지털 영상 매체, 지정 벽보판 (광고판), 장애인 정보제공시설, 그 밖의 각종 공공 안내사인, 현수막 게시대 등
	도로시설물	- 교량(철교 포함), 고가차도(철도 위에 설치한 고가차도 포함), 입체교차로 등 - 지하(차)도(지상 돌출부 포함), 지하보도 등 - 보도 육교(엘리베이터 포함), 터널, 생태통로 등 - 방음벽(시설), 방호 울타리, 중앙 분리대 등 - 낙석 방지망, (높이 2m 이상의) 석축 및 옹벽 등
	임시시설물	- 공사용 출입구, 공사안내판, 임시 가림벽 등의 가설물

4. 공공미술(조형물)/시각이미지

분류	유형	종류
공공미술 및 상징조형물	조형물	- 환경조형물, 상징조형물(동상, 기념비 포함) 등
	공공미술	- 벽화, 슈퍼그래픽, 미디어아트 등
	색채 및 조명계획	- 공공에 영향을 미치는 색채계획 - 공공공간, 공공건축물, 공공시설물 등을 활용한 조명계획
시각이미지	정보디자인	- 정보체계, 그림문자(픽토그램), 지도, 서체 등 공공시설물에 포함되는 정보디자인
	도시브랜드 상징이미지	- 단체 상징(CI), 브랜드 상징(BI), 캐릭터, 고유 문양(엠블럼), 서체 등 도시브랜드 확립과 관계되는 상징이미지

5. 공공용품

분류	유형	종류
공공용품	안전용품	- 안전장비, 피난장비, 구호장비, 교통차단장비 등
	위생용품	- 공중위생장비, 방역장비 등
	복지용품	- 장애인용품, 공공 영유아 용품 등
	편의용품	- 실내용 가구, 사무용품, 행사용품, 정보 안내용품 등
	관광용품	- 기념품, 공공공예품 등

공공사업 디자인 컨설팅

홈페이지 이용방법



컨설팅 신청

- 충남공공디자인센터 홈페이지(www.cpdcr.kr) > 회원가입
(신청자 > 일반회원 / 자문위원 > 자문위원)
- 컨설팅 신청서 작성 > 신청 완료(신청 목록 확인 가능)

컨설팅 의견서 받기

- 충남공공디자인센터 홈페이지(www.cpdcr.kr) > 로그인 > 마이페이지 > 디자인 컨설팅 > 컨설팅 의견서 > 전체받기

컨설팅 반영결과 제출

- 충남공공디자인센터 홈페이지(www.cpdcr.kr) > 로그인 > 마이페이지 > 반영결과 > 첨부하기 > 서식 다운로드 후 작성 > 파일첨부 > 반영결과 제출하기

Chungnam Public Design Center

2022년 공공사업 디자인 컨설팅 지원현황

컨설팅 수	신청기관		신청일	완료일	사업명	분야	자문위원	
	기관	실과					소속	이름
1	공주시	도시정책과	21.12.09	22.01.21	산성동 여성안심귀갓길 범죄예방 디자인 사업	공공공간	청운대학교	김진형
2	공주시	도시정책과	21.12.09	22.01.21	산성동 여성안심귀갓길 범죄예방 디자인 사업	공공공간	건축공간연구원	손동필
3	계룡시	자치행정과	21.12.20	22.01.28	2022 계룡세계군문화엑스포 개최 기념 대형태극기 설치	공공시설물	건양대학교	이종세
4	충청남도	혁신도시정책과	21.12.22	22.01.17	내포신도시 공공자전거(U-bike) 서비스 구축사업	공공시설물	상명대학교	서동진
5	충청남도	혁신도시정책과	21.12.22	22.01.17	내포신도시 공공자전거(U-bike) 서비스 구축사업	공공시설물	한국예술종합학교	황보형호
6	충청남도	혁신도시정책과	21.12.22	22.01.17	내포신도시 공공자전거(U-bike) 서비스 구축사업	공공시설물	남서울대학교	이태은
7	충청남도	혁신도시정책과	21.12.22	22.01.17	내포신도시 공공자전거(U-bike) 서비스 구축사업	공공시설물	대덕대학교	남택영
8	충청남도	교통정책과	21.12.23	22.01.17	충남형 알뜰교통카드 도입	공공매체	삼화페인트공업(주)	이승희
9	충청남도	교통정책과	21.12.23	22.01.17	충남형 알뜰교통카드 도입	공공매체	남서울대학교	서유선
10	예산군	공공시설사업소	22.01.14	22.02.17	예산군립도서관 증축 및 리모델링	공공건축	(주)LG생활건강	임선희
11	보령시	도로과	22.01.14	22.02.17	보령시 산불방지지원센터 및 도로관리센터 신축	공공건축	대덕대학교	남택영
12	보령시	도로과	22.01.14	22.02.17	보령시 산불방지지원센터 및 도로관리센터 신축	공공건축	삼화페인트공업(주)	이승희
13	부여군	홍산면	22.01.25	22.03.14	홍산면행정복지센터 청사 내부공간 리뉴얼 사업	공공공간	청운대학교	김진형
14	부여군	홍산면	22.01.25	22.03.14	홍산면행정복지센터 청사 내부공간 리뉴얼 사업	공공공간	상지대학교	권영재
15	태안군	도시교통과	22.03.02	22.04.21	안면읍(승안리) 스마트공원 조성사업	공공공간	나사렛대학교	김준연
16	태안군	도시교통과	22.03.02	22.04.21	안면읍(승안리) 스마트공원 조성사업	공공공간	공주대학교	김진기
17	금산군	금산다락원	22.03.03	22.03.14	2022년 금산다락원 복지동 방수 및 방부목 공사 설계용역	공공시설물	호서대학교	한태권
18	금산군	금산다락원	22.03.03	22.03.14	2022년 금산다락원 복지동 방수 및 방부목 공사 설계용역	공공시설물	충남대학교	이정원
19	금산군	금산다락원	22.03.03	22.03.14	2022년 금산다락원 복지동 방수 및 방부목 공사 설계용역	공공시설물	건축공간연구원	방재성
20	홍성군	허가건축과	22.03.09	22.03.31	월계천'고향의 강'야간경관개선사업	공공공간	건양대학교	이종세
21	홍성군	허가건축과	22.03.09	22.03.31	월계천'고향의 강'야간경관개선사업	공공공간	청운대학교	김진형

2022년 공공사업 디자인 컨설팅 지원현황

컨설팅 수	신청기관		신청일	완료일	사업명	분야	자문위원	
	기관	실과					소속	이름
22	서산시	도시과	22.03.14	22.03.31	대산읍 시내 경관조명 사업	공공공간	대덕대학교	남택영
23	서산시	도시과	22.03.14	22.03.31	대산읍 시내 경관조명 사업	공공시설물	대덕대학교	남택영
24	서산시	도시과	22.03.14	22.03.31	대산읍 시내 경관조명 사업	공공공간	건양대학교	이종세
25	서산시	도시과	22.03.14	22.03.31	대산읍 시내 경관조명 사업	공공시설물	건양대학교	이종세
26	서산시	도시과	22.03.14	22.03.31	먹거리골 조명 사업	공공공간	청주대학교	정용진
27	서산시	도시과	22.03.14	22.03.31	먹거리골 조명 사업	공공시설물	대덕대학교	남택영
28	계룡시	군문화엑스포 지원단	22.03.17	22.04.07	2022계룡세계군문화엑스포 및 군문화병영체험 랜드마크 홍보 조형물 제작 설치	공공시설물	배재대학교	이시영
29	계룡시	군문화엑스포 지원단	22.03.17	22.04.07	2022계룡세계군문화엑스포 및 군문화병영체험 랜드마크 홍보 조형물 제작 설치	공공시설물	건양대학교	이종세
30	논산시	도시경관디자인팀	22.03.23	22.04.14	선샤인랜드 해설사의 집 건물 외벽 도색 및 사인 디자인	공공공간	건양대학교	이종세
31	도 출연기관	기획경영실	22.03.25	22.11.25	충남연구원 연구환경개선공사 사업	공공공간	(주)케이에스아이디	김정섭
32	도 출연기관	기획경영실	22.03.25	22.11.25	충남연구원 연구환경개선공사 사업	공공공간	(주)케이에스아이디	김정섭
33	도 출연기관	기획경영실	22.03.25	22.11.25	충남연구원 연구환경개선공사 사업	공공공간	(주)케이에스아이디	김정섭
34	도 출연기관	기획경영실	22.03.25	22.11.25	충남연구원 연구환경개선공사 사업	공공공간	(주)케이에스아이디	김정섭
35	도 출연기관	기획경영실	22.03.25	22.11.25	충남연구원 연구환경개선공사 사업	공공공간	(주)케이에스아이디	김정섭
36	도 출연기관	기획경영실	22.03.25	22.11.25	충남연구원 연구환경개선공사 사업	공공공간	(주)케이에스아이디	김정섭
37	도 출연기관	기획경영실	22.03.25	22.11.25	충남연구원 연구환경개선공사 사업	공공공간	(주)케이에스아이디	김정섭
38	도 출연기관	기획경영실	22.03.25	22.11.25	충남연구원 연구환경개선공사 사업	공공공간	(주)케이에스아이디	김정섭
39	도 출연기관	기획경영실	22.03.25	22.11.25	충남연구원 연구환경개선공사 사업	공공공간	(주)케이에스아이디	김정섭
40	도 출연기관	기획경영실	22.03.25	22.11.25	충남연구원 연구환경개선공사 사업	공공공간	(주)케이에스아이디	김정섭
41	예산군	건설교통과	22.03.30	22.04.26	예산군청사 주변 주차타워 건립사업	공공건축	이공일 건축사사무소	현상훈

컨설팅 수	신청기관		신청일	완료일	사업명	분야	자문위원	
	기관	실과					소속	이름
42	예산군	건설교통과	22.03.30	22.04.26	예산군청사 주변 주차타워 건립사업	공공건축	목원대학교	김연준
43	태안군	신속민원처리과	22.03.31	22.04.28	공동주택 관리비용 지원사업	공공건축	삼화페인트공업(주)	이승희
44	태안군	신속민원처리과	22.03.31	22.04.28	공동주택 관리비용 지원사업	공공건축	청주대학교	정용진
45	도 출연기관	서산경찰서 경리계	22.04.05	22.04.14	서산경찰서 외벽 도색	공공건축	청주대학교	정용진
46	도 출연기관	서산경찰서 경리계	22.04.05	22.04.14	서산경찰서 외벽 도색	공공건축	삼화페인트공업(주)	이승희
47	태안군	신속민원처리과	22.04.18	22.04.28	공동주택 관리비용 지원사업	공공건축	삼화페인트공업(주)	이승희
48	태안군	신속민원처리과	22.04.18	22.04.28	공동주택 관리비용 지원사업	공공건축	청주대학교	정용진
49	아산시	도시재생과	22.04.28	22.05.30	아산신도시 해제지역 연계교통망 순환축 도로개설공사	공공시설물	배재대학교	이시영
50	아산시	도시재생과	22.04.28	22.05.30	아산신도시 해제지역 연계교통망 순환축 도로개설공사	공공시설물	대덕대학교	남택영
51	아산시	도시재생과	22.04.28	22.05.30	아산신도시 해제지역 연계교통망 순환축 도로개설공사	공공시설물	삼화페인트공업(주)	이승희
52	예산군	경제과	22.05.13	22.09.14	예산농공단지 활력있고 아름다운거리 조성사업	공공공간	대덕대학교	남택영
53	예산군	경제과	22.05.13	22.09.14	예산농공단지 활력있고 아름다운거리 조성사업	공공공간	(주)디앤지여와가	김두현
54	청양군	건설도시과	22.05.26	22.07.27	공동주택 관리지원	공공건축	청주대학교	정용진
55	홍성군	은하면	22.06.08	22.06.30	은하면 청사 외벽 도색	공공건축	삼화페인트공업(주)	이승희
56	홍성군	은하면	22.06.08	22.06.30	은하면 청사 외벽 도색	공공건축	청운대학교	김진형
57	태안군	교육체육과	22.07.11	22.08.04	생활체육공원 내 제2파크골프장 조성사업	공공공간	목원대학교	김연준
58	태안군	교육체육과	22.07.11	22.08.04	생활체육공원 내 제2파크골프장 조성사업	공공공간	나사렛대학교	김준연
59	충청남도	감사위원회	22.07.21	22.08.02	지방보조사업 안내서 제작	공공매체	대덕대학교	남택영
60	충청남도	감사위원회	22.07.21	22.08.02	지방보조사업 안내서 제작	공공매체	호서대학교	정민
61	충청남도	감사위원회	22.07.21	22.08.02	지방보조사업 안내서 제작	공공매체	한남대학교	사희민
62	충청남도	감사위원회	22.07.21	22.08.02	지방보조사업 안내서 제작	공공매체	남서울대학교	이태은

2022년 공공사업 디자인 컨설팅 지원현황

컨설팅 수	신청기관		신청일	완료일	사업명	분야	자문위원	
	기관	실과					소속	이름
63	충청남도	감사위원회	22.07.21	22.08.02	지방보조사업 안내서 제작	공공매체	한국예술종합학교	황보형호
64	충청남도	감사위원회	22.07.21	22.08.02	지방보조사업 안내서 제작	공공매체	인천가톨릭대학교	김상욱
65	충청남도	감사위원회	22.07.21	22.08.02	지방보조사업 안내서 제작	공공매체	경희대학교	김형석
66	논산시	도시경관디자인팀	22.07.27	22.08.24	경로당(어르신회관)현판 교체 정비사업	공공매체	대덕대학교	남택영
67	논산시	도시경관디자인팀	22.07.27	22.08.24	경로당(어르신회관)현판 교체 정비사업	공공매체	삼화페인트공업(주)	이승희
68	충청남도	교통정책과	22.08.04	22.08.10	충남형 m버스 운행	공공시설물	대덕대학교	남택영
69	충청남도	교통정책과	22.08.04	22.08.10	충남형 m버스 운행	공공시설물	청주대학교	정용진
70	충청남도	감사위원회	22.08.04	22.08.22	지방보조사업 안내서 제작 2차	공공매체	한남대학교	사희민
71	충청남도	감사위원회	22.08.04	22.08.22	지방보조사업 안내서 제작 2차	공공매체	한남대학교	사희민
72	충청남도	감사위원회	22.08.04	22.08.22	지방보조사업 안내서 제작 2차	공공매체	한남대학교	사희민
73	충청남도	감사위원회	22.08.04	22.08.22	지방보조사업 안내서 제작 2차	공공매체	한남대학교	사희민
74	충청남도	감사위원회	22.08.04	22.08.22	지방보조사업 안내서 제작 2차	공공매체	대덕대학교	남택영
75	충청남도	감사위원회	22.08.04	22.08.22	지방보조사업 안내서 제작 2차	공공매체	대덕대학교	남택영
76	충청남도	감사위원회	22.08.04	22.08.22	지방보조사업 안내서 제작 2차	공공매체	대덕대학교	남택영
77	충청남도	감사위원회	22.08.04	22.08.22	지방보조사업 안내서 제작 2차	공공매체	대덕대학교	남택영
78	계룡시	사회복지과	22.08.19	22.09.20	계룡시 「월남전참전 유공자 기념탑」 디자인 및 제작·설치 추진	공공시설물	나사렛대학교	김준연
79	계룡시	사회복지과	22.08.19	22.09.20	계룡시 「월남전참전 유공자 기념탑」 디자인 및 제작·설치 추진	공공시설물	건양대학교	이종세
80	계룡시	사회복지과	22.08.19	22.09.20	계룡시 「월남전참전 유공자 기념탑」 디자인 및 제작·설치 추진	공공시설물	한국복지대학교	황용섭
81	계룡시	사회복지과	22.08.19	22.09.20	계룡시 「월남전참전 유공자 기념탑」 디자인 및 제작·설치 추진	공공시설물	한국복지대학교	황용섭

컨설팅 수	신청기관		신청일	완료일	사업명	분야	자문위원	
	기관	실과					소속	이름
82	천안시	공원녹지과	22.08.24	22.10.04	상가골목 향기로운 꽃피는 거리 조성	공공공간	(재)천리포수목원	최창호
83	천안시	공원녹지과	22.08.24	22.10.04	상가골목 향기로운 꽃피는 거리 조성	공공공간	(재)천리포수목원	최창호
84	천안시	공원녹지과	22.08.24	22.10.04	상가골목 향기로운 꽃피는 거리 조성	공공공간	(재)천리포수목원	최창호
85	천안시	공원녹지과	22.08.24	22.10.04	상가골목 향기로운 꽃피는 거리 조성	공공공간	(재)천리포수목원	최창호
86	천안시	공원녹지과	22.08.24	22.10.04	상가골목 향기로운 꽃피는 거리 조성	공공공간	한경대학교	이진욱
87	천안시	공원녹지과	22.08.24	22.10.04	상가골목 향기로운 꽃피는 거리 조성	공공공간	한경대학교	이진욱
88	천안시	공원녹지과	22.08.24	22.10.04	상가골목 향기로운 꽃피는 거리 조성	공공공간	한경대학교	이진욱
89	천안시	공원녹지과	22.08.24	22.10.04	상가골목 향기로운 꽃피는 거리 조성	공공공간	한경대학교	이진욱
90	천안시	공원녹지과	22.08.24	22.10.04	상가골목 향기로운 꽃피는 거리 조성	공공공간	배재대학교	이시영
91	천안시	공원녹지과	22.08.24	22.10.04	상가골목 향기로운 꽃피는 거리 조성	공공공간	배재대학교	이시영
92	천안시	공원녹지과	22.08.24	22.10.04	상가골목 향기로운 꽃피는 거리 조성	공공공간	배재대학교	이시영
93	천안시	공원녹지과	22.08.24	22.10.04	상가골목 향기로운 꽃피는 거리 조성	공공공간	배재대학교	이시영
94	천안시	공원녹지과	22.08.24	22.10.04	상가골목 향기로운 꽃피는 거리 조성	공공공간	어번닉스(주)	한규희
95	천안시	공원녹지과	22.08.24	22.10.04	상가골목 향기로운 꽃피는 거리 조성	공공공간	어번닉스(주)	한규희
96	천안시	공원녹지과	22.08.24	22.10.04	상가골목 향기로운 꽃피는 거리 조성	공공공간	어번닉스(주)	한규희
97	천안시	공원녹지과	22.08.24	22.10.04	상가골목 향기로운 꽃피는 거리 조성	공공공간	어번닉스(주)	한규희
98	서산시	도시과	22.09.06	22.10.12	일상의 작은 행복으로 초대 (2022년 공공디자인 공모사업)	공공공간	대덕대학교	남택영
99	서산시	도시과	22.09.06	22.10.12	일상의 작은 행복으로 초대 (2022년 공공디자인 공모사업)	공공공간	단국대학교	조희경
100	충청남도	운영지원과	22.09.13	22.10.17	LED 자율형 건물번호판 설치	공공매체	충남공공디자인센터	오병찬
101	예산군	도시재생과	22.09.14	22.10.04	창소리 범취예방디자인사업 (쾌적하고 안전한 반디길 만들기)	공공공간	건축공간연구원	손동필

2022년 공공사업 디자인 컨설팅 지원현황

컨설팅 수	신청기관		신청일	완료일	사업명	분야	자문위원	
	기관	실과					소속	이름
102	예산군	도시재생과	22.09.14	22.10.04	창소리 범죄예방디자인사업 (쾌적하고 안전한 반디길 만들기)	공공공간	대덕대학교	남택영
103	충청남도	혁신도시정책과	22.09.19	22.10.06	내포신도시 전기 저장순환버스	공공매체	대덕대학교	남택영
104	충청남도	혁신도시정책과	22.09.19	22.10.06	내포신도시 전기 저장순환버스	공공매체	대덕대학교	남택영
105	충청남도	혁신도시정책과	22.09.19	22.10.06	내포신도시 전기 저장순환버스	공공매체	청주대학교	정용진
106	천안시	건축디자인과	22.10.04	22.10.12	직산 문화유산탐방로 조성사업	공공공간	충남대학교	이정원
107	천안시	건축디자인과	22.10.04	22.10.12	직산 문화유산탐방로 조성사업	공공시설물	마루건축사사무소	오성범
108	청양군	건설도시과	22.10.05	22.10.12	주민 생활이 안전한 마을	공공공간	건축공간연구원	손동필
109	아산시	기업경제과	22.10.05	22.10.21	아산시 지식산업센터 건립(공공임대형 지식산업센터)	공공건축	호서대학교	이건원
110	아산시	기업경제과	22.10.05	22.10.21	아산시 지식산업센터 건립(공공임대형 지식산업센터)	공공건축	자리소건축사사무소	정민재
111	홍성군	허가건축과	22.10.05	22.10.12	오서산 광성리 특화 경관 조성	공공공간	청운대학교	문선욱
112	홍성군	허가건축과	22.10.05	22.10.12	오서산 광성리 특화 경관 조성	공공공간	건축공간연구원	방재성
113	충청남도	산림자원연구소 관리과	22.10.07	22.10.19	삼림자원연구소 보령사무소 내진보강사업	공공건축	이공일 건축사사무소	현상훈
114	충청남도	산림자원연구소 관리과	22.10.07	22.10.19	삼림자원연구소 보령사무소 내진보강사업	공공건축	건축사사무소 제이더블유(주)	이재원
115	청양군	건설도시과	22.10.16	22.12.06	머무르고 싶은 거리 청양읍 중앙로 간판개선사업	공공공간	청주대학교	정용진
116	당진시	주택과	22.10.18	22.10.20	사계가 아름다운 당진천 벚꽃 명소화거리 조성사업	공공공간	건양대학교	이종세
117	부여군	홍산면	22.10.20	22.11.25	청사 내부공간 리뉴얼 사업	공공공간	(주)케이에스아이디	김정섭
118	부여군	홍산면	22.10.20	22.11.25	청사 내부공간 리뉴얼 사업	공공공간	(주)케이에스아이디	김정섭
119	부여군	홍산면	22.10.20	22.11.25	청사 내부공간 리뉴얼 사업	공공공간	(주)케이에스아이디	김정섭
120	홍성군	허가건축과	22.11.01	22.11.16	2023년도 노후공공임대주택 시설개선사업	공공건축	삼화페인트공업(주)	이승희

컨설팅 수	신청기관		신청일	완료일	사업명	분야	자문위원	
	기관	실과					소속	이름
121	홍성군	허가건축과	22.11.01	22.11.16	2023년도 노후공공임대주택 시설개선사업	공공건축	청운대학교	김진형
122	충청남도	산림자원과	22.11.04	22.11.10	민간정원 현판 부여	공공매체	(주)LG생활건강	임선희
123	충청남도	산림자원과	22.11.04	22.11.10	민간정원 현판 부여	공공매체	(주)LG생활건강	임선희
124	충청남도	산림자원과	22.11.04	22.11.10	민간정원 현판 부여	공공매체	(주)LG생활건강	임선희
125	충청남도	산림자원과	22.11.04	22.11.10	민간정원 현판 부여	공공매체	명지대학교	양지윤
126	부여군	홍산면	22.11.11	23.01.11	홍산 전통시장 환경개선	공공공간	나사렛대학교	김준연
127	부여군	홍산면	22.11.11	23.01.11	홍산 전통시장 환경개선	공공공간	청운대학교	김진형
128	공주시	도시정책과	22.11.22	22.11.25	공주 전막 경관협정 가이드라인	공공공간	대덕대학교	남택영
129	공주시	도시정책과	22.11.22	22.11.25	공주 전막 경관협정 가이드라인	공공공간	배재대학교	박인규
130	예산군	도시재생과	22.11.23	22.12.02	예산군 야간경관개선사업 기본계획수립	공공공간	건축공간연구원	방재성
131	예산군	도시재생과	22.11.23	22.12.02	예산군 야간경관개선사업 기본계획수립	공공공간	대전세종연구원	양승희
132	홍성군	허가건축과	22.12.02	22.12.14	월계천'고향의 강'야간경관개선 1차	공공공간	대덕대학교	남택영
133	홍성군	허가건축과	22.12.02	22.12.14	월계천'고향의 강'야간경관개선 1차	공공공간	대덕대학교	남택영
134	홍성군	허가건축과	22.12.02	22.12.14	월계천'고향의 강'야간경관개선 1차	공공공간	대덕대학교	남택영
135	홍성군	허가건축과	22.12.02	22.12.14	월계천'고향의 강'야간경관개선 1차	공공공간	대덕대학교	남택영
136	홍성군	허가건축과	22.12.02	22.12.14	월계천'고향의 강'야간경관개선 1차	공공공간	대덕대학교	남택영
137	홍성군	허가건축과	22.12.02	22.12.14	월계천'고향의 강'야간경관개선 1차	공공공간	대덕대학교	남택영
138	홍성군	허가건축과	22.12.02	22.12.14	월계천'고향의 강'야간경관개선 1차	공공공간	대덕대학교	남택영
139	홍성군	허가건축과	22.12.02	22.12.22	월계천'고향의 강'야간경관개선 2차	공공공간	대덕대학교	남택영
140	홍성군	허가건축과	22.12.02	22.12.22	월계천'고향의 강'야간경관개선 2차	공공공간	대덕대학교	남택영
141	홍성군	허가건축과	22.12.02	22.12.22	월계천'고향의 강'야간경관개선 2차	공공공간	대덕대학교	남택영

2022년 공공사업 디자인 컨설팅 지원현황

컨설팅 수	신청기관		신청일	완료일	사업명	분야	자문위원	
	기관	실과					소속	이름
142	홍성군	허가건축과	22.12.02	22.12.22	월계천'고향의 강'야간경관개선 2차	공공공간	대덕대학교	남택영
143	홍성군	허가건축과	22.12.02	22.12.22	월계천'고향의 강'야간경관개선 2차	공공공간	대덕대학교	남택영
144	홍성군	허가건축과	22.12.02	22.12.22	월계천'고향의 강'야간경관개선 2차	공공공간	대덕대학교	남택영
145	홍성군	허가건축과	22.12.02	22.12.22	월계천'고향의 강'야간경관개선 2차	공공공간	대덕대학교	남택영
146	천안시	건축디자인과	22.12.02	22.12.14	천안 아우내은빛복지관(백옥관)활성화 사업 1차	공공공간	상지대학교	권영재
147	천안시	건축디자인과	22.12.02	22.12.14	천안 아우내은빛복지관(백옥관)활성화 사업 1차	공공공간	상지대학교	권영재
148	천안시	건축디자인과	22.12.02	22.12.14	천안 아우내은빛복지관(백옥관)활성화 사업 1차	공공공간	상지대학교	권영재
149	천안시	건축디자인과	22.12.02	22.12.14	천안 아우내은빛복지관(백옥관)활성화 사업 1차	공공공간	상지대학교	권영재
150	천안시	건축디자인과	22.12.02	22.12.14	천안 아우내은빛복지관(백옥관)활성화 사업 1차	공공공간	상지대학교	권영재
151	천안시	건축디자인과	22.12.02	22.12.14	천안 아우내은빛복지관(백옥관)활성화 사업 1차	공공공간	상지대학교	권영재
152	천안시	건축디자인과	22.12.02	22.12.14	천안 아우내은빛복지관(백옥관)활성화 사업 1차	공공공간	상지대학교	권영재
153	천안시	건축디자인과	22.12.02	22.12.22	천안 아우내은빛복지관(백옥관)활성화 사업 2차	공공공간	상지대학교	권영재
154	천안시	건축디자인과	22.12.02	22.12.22	천안 아우내은빛복지관(백옥관)활성화 사업 2차	공공공간	상지대학교	권영재
155	천안시	건축디자인과	22.12.02	22.12.22	천안 아우내은빛복지관(백옥관)활성화 사업 2차	공공공간	상지대학교	권영재
156	천안시	건축디자인과	22.12.02	22.12.22	천안 아우내은빛복지관(백옥관)활성화 사업 2차	공공공간	상지대학교	권영재
157	천안시	건축디자인과	22.12.02	22.12.22	천안 아우내은빛복지관(백옥관)활성화 사업 2차	공공공간	상지대학교	권영재
158	천안시	건축디자인과	22.12.02	22.12.22	천안 아우내은빛복지관(백옥관)활성화 사업 2차	공공공간	상지대학교	권영재
159	천안시	건축디자인과	22.12.02	22.12.22	천안 아우내은빛복지관(백옥관)활성화 사업 2차	공공공간	상지대학교	권영재
160	청양군	건설도시과	22.12.06	진행중	머무르고 싶은 거리 청양읍 중앙로 간판개선사업 2차	공공공간	청주대학교	정용진
161	충청남도	균형발전과	22.12.09	22.12.09	국립경찰병원 분원설립	공공매체	충남공공디자인센터	오병찬

컨설팅 수	신청기관		신청일	완료일	사업명	분야	자문위원	
	기관	실과					소속	이름
162	충청남도	공동체정책과	22.12.15	22.12.16	충남 고향사랑 기부제 브랜드 개발	공공매체	한남대학교	사희민
163	충청남도	공동체정책과	22.12.15	22.12.16	충남 고향사랑 기부제 브랜드 개발	공공매체	남서울대학교	서유선
164	충청남도	공동체정책과	22.12.15	22.12.16	충남 고향사랑 기부제 브랜드 개발	공공매체	남서울대학교	이태은
165	천안시	건축디자인과	22.12.20	23.01.02	안전 넘버원 오룡 street 범죄예방디자인사업	공공공간	대덕대학교	남택영
166	천안시	건축디자인과	22.12.20	23.01.02	안전 넘버원 오룡 street 범죄예방디자인사업	공공공간	청운대학교	김진형

대표사례

기관별

연번	신청기관	사업명	페이지
1	충청남도	충남형 알뜰교통카드 디자인	24
2		충남형 M버스 외부 그래픽 디자인	26
3	천안시	천안시 성거도서관 리모델링	28
4		천안시 상가골목 향기로운 꽃피는 거리 조성사업	30
5	공주시	공주시 산성동 여성안심귀갓길 범죄예방 디자인사업	32
6		공주시 전막 별빛 휴(休) 테마거리 조성사업	34
7		공주시 송곡2리 마을만들기 사업	36
8	보령시	보령시 대천해수욕장 캠핑장 범죄예방 디자인 조성사업	38
9	아산시	아산시 신정호 생태문화놀이터 조성사업	40
10	서산시	서산시 동문동 먹거리골 야간경관 조명 사업	42
11		서산시 서산경찰서 외부그래픽 디자인	44
12	계룡시	계룡시 세계군문화엑스포 랜드마크 홍보조형물	46
13	서천군	서천군 다목적 보조경기장 건립사업	48
14	홍성군	홍성군 동정동 안전안심길 만들기사업	50
15		홍성군 월계천 ‘고향의 강’ 야간경관개선사업	52
16		홍성군 2021 유아숲체험원 조성사업	54
17		홍성군 은하면 청사 외벽 도색	56
18	태안군	태안군 공동주택 관리비용 지원사업(태성빌라)	58
19		태안군 공동주택 관리비용 지원사업(반석에이스6차)	60
20		태안군 공동주택 관리비용 지원사업(대진파인빌)	62

유형별

연번	컨설팅 유형	사업명	페이지
1	공공건축	천안시 성거도서관 리모델링	28
2		공주시 송곡2리 마을만들기 사업	36
3		서산시 서산경찰서 외부그래픽 디자인	44
4		계룡시 세계군문화엑스포 랜드마크 홍보조형물	46
5		서천군 다목적 보조경기장 건립사업	48
6		홍성군 은하면 청사 외벽 도색	56
7		태안군 공동주택 관리비용 지원사업(태성빌라)	58
8		태안군 공동주택 관리비용 지원사업(반석에이스6차)	60
9		태안군 공동주택 관리비용 지원사업(대진파인빌)	62
10	공공공간	천안시 상가골목 향기로운 꽃피는 거리 조성사업	30
11		공주시 산성동 여성안심귀갓길 범죄예방 디자인사업	32
12		공주시 전막 별빛 휴(休) 테마거리 조성사업	34
13		보령시 대천해수욕장 캠핑장 범죄예방디자인 조성사업	38
14		아산시 신정호 생태문화놀이터 조성사업	40
15		서산시 동문동 먹거리골 야간경관 조명 사업	42
16		홍성군 동정동 안전안심길 만들기사업	50
17		홍성군 월계천 ‘고향의 강’ 야간경관개선사업	52
18		홍성군 2021 유아숲체험원 조성사업	54
19	공공매체	충남형 알뜰교통카드 디자인	24
20		충남형 M버스 외부 그래픽 디자인	26

2022
충남공공디자인센터
컨설팅 지원 자료집

충남형 알뜰교통카드 디자인

- ▶ 신청기관 : 충청남도
- ▶ 사업유형 : 공공매체
- ▶ 신청시기 : 기본계획
- ▶ 자문위원 : 서유선 교수(남서울대학교), 이승희 과장(삼화페인트(주))

사업내용 및 현황분석

- 본 사업은 국토교통부에서 시행중인 '알뜰교통카드' 제도를 충청남도에 도입하여 충청남도 거주 어린이·청소년(만 6세 ~ 만 18세)을 대상으로 발급하기 위한 '충남형 알뜰교통카드' 디자인을 컨설팅 함
- 현재 사용 중인 국토교통부 '알뜰교통카드' 디자인은 '더 알뜰하고 더 편하게 즐기는 대중교통'이라는 디자인 방향에 맞춰 그린톤에서 블루톤으로 이루어진 그라데이션이 자연친화적인 이미지를 느끼게 함
- 또한, 어린이·청소년을 대상으로 한 타 카드사의 체크카드, 교통카드는 밝고 화사하며 다양한 캐릭터를 적용한 디자인이 주를 이루고 있음

컨설팅 적용 후

컨설팅 내용

- 기존 국토교통부의 ‘알뜰교통카드’ 디자인 연속성은 유지하되, 충청남도 로고(CI)를 함께 활용하여 주이용 층이 어린이, 청소년임을 감안한 화사하고 밝은 느낌의 디자인을 제시함



시안제시 1, 2, 3, 4

충남형 M버스 외부 그래픽 디자인

- ▶ 신청기관 : 충청남도
- ▶ 사업유형 : 공공매체
- ▶ 신청시기 : 사업구상
- ▶ 자문위원 : 남택영 교수(대덕대학교), 정용진 교수(청주대학교)

사업내용 및 현황분석

- 본 사업은 충청남도 광역버스 운영계획과 함께 마련되는 ‘충남형 M버스(광역급행버스)’ 외부 그래픽 디자인으로 충청남도의 상징 요소들을 광역버스에 적용 할 수 있는 그래픽 디자인을 컨설팅 함
- 현재 공공버스는 광역버스, 간선버스, 지선버스, 순환버스 등을 기준으로 색을 다르게 적용하고 있으며, 충청남도는 광역버스(광역급행버스)가 운영되고 있지 않아 빨간색을 사용하는 광역버스가 부재한 상황임

컨설팅 내용

- 충남형 M버스는 충청남도를 상징하는 심볼인 아름드리 나무+광역버스를 상징하는 M요소를 함께 적용하는 방안이 필요하며, 광역버스의 상징 주조색인 빨간색을 사용하여 광역버스가 쉽게 인지하도록 함
- 또한, 공공에서 직접 운영이 아니라 민간에서 운영할 것을 고려하여 광고 부착면을 부여하여 향후 이용 될 수 있도록 디자인을 제시함



시안제시 1, 2, 3

천안시 성거도서관 리모델링

- ▶ 신청기관 : 천안시
- ▶ 사업유형 : 공공건축
- ▶ 신청시기 : 사업구상
- ▶ 자문위원 : 임재호 교수(대전대학교), 여상진 교수(선문대학교)

사업내용 및 현황분석

- ‘천안시 성거도서관’은 1998년도에 신축된 노후 건물로서 각종 시설 개선이 요구되는 상황이며, 내부 공간 활용 및 성능 개선에 대한 리모델링 방안을 컨설팅 함
- 현재 각 실들은 공간 부족으로 인해 활용도가 낮고, 부분 개보수로 내부 공간 통일감이 확보되지 못한 상황이므로 종합적 리모델링 방안을 단계별로 추진할 수 있는 방안 검토가 필요함

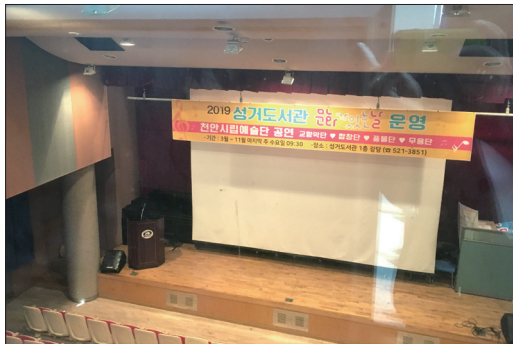


컨설팅 적용 후

컨설팅 내용

- 종합적 리모델링 계획은 운영 및 프로그램을 고려하고, 단계별 추진시 전체적인 통일감을 부여할 수 있는 방안을 제시함
- 1층 강당의 계단식 좌석은 활용도가 낮으므로 평바닥(목재 플로어)을 적용하여 이동식 의자를 활용한 다목적 공간으로 제시함
- 아동열람실은 안팎에서 관리 및 감시가 용이한 구조로 적용하여 상시 보호될 수 있도록 하며, 아동의 특성을 반영한 친근하고 창의적인 공간으로 적용함

1층 강당

아동열람실
(입구)아동열람실
(내부)

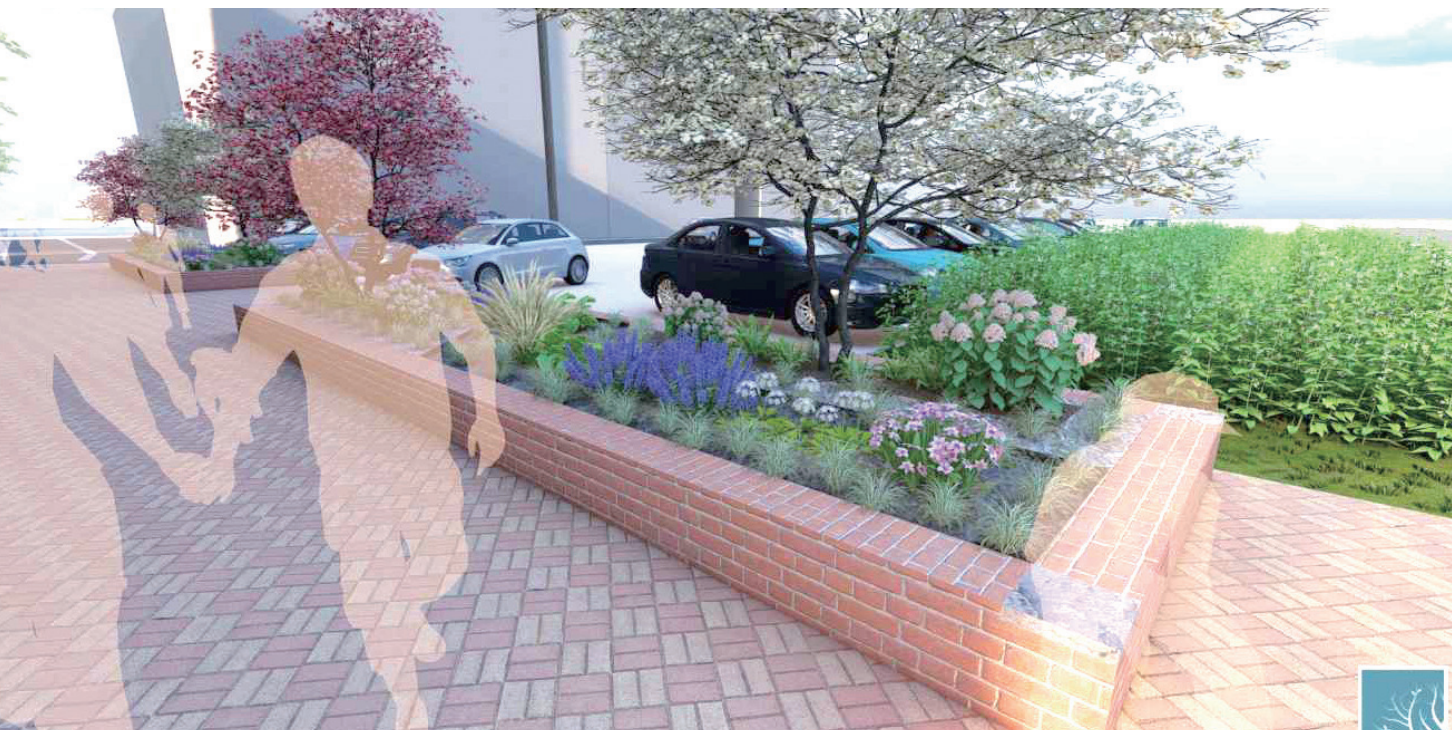
컨설팅 적용 전(좌)/적용 후(우)

천안 상가골목 향기로운 꽃피는 거리 조성사업

- ▶ 신청기관 : 천안시
- ▶ 사업유형 : 공공공간
- ▶ 신청시기 : 기본구상
- ▶ 자문위원 : 이시영 교수(배재대학교), 이진욱 교수(한경대학교), 최창호 박사(천리포수목원), 한규희 교수(선문대학교)

사업내용 및 현황분석

- 본 사업은 천안시 불당신도시 상업지구 내 녹지공간 활성화를 위해 식재조성 및 화단정비 등의 내용으로 4개소의 공간을 개선하는 사업임
- 대상지는 상가 및 통과 동선으로 주야간 많은 이용자가 발생하는 공간으로 도시미관 향상과 휴게공간으로서 활용도가 높은 곳이나, 흡연자들의 담배 피우는 장소로 이용, 주변 상가의 불법 입간판 난립, 수목 생육 및 하부식재 불량 등의 문제가 있어 이에 대한 대책이 시급한 상황임
- 이에 본 컨설팅에서는 단기적 경관개선 방안으로서 식재계획, 불법광고물 설치 개선방안을 제시함



시안제시 1



대상지 현황

컨설팅 내용

- 시안제시 1은 기존 단풍나무의 수형을 다듬어 존치하고 하층부에 화관목 및 초화류를 식재하여 계절감을 느낄 수 있도록 식재계획을 제시하였음
- 시안제시 2는 북남쪽 고층건물이 바람막이 역할을 하여 바람피해 우려가 없으며 반그늘인 대상지 특성을 고려하여 홍단풍, 라벤더, 은사초, 옥잠화 등의 식재를 제시함
- 시안제시 3은 대상지 남쪽에 공원이 조성되어 있으므로 이와 연계하여 앉음벽에서 휴게할 수 있도록 그늘목을 제시함



시안제시 2



시안제시 3

공주 산성동 여성안심귀갓길 범죄예방 디자인사업

- ▶ 신청기관 : 공주시
- ▶ 사업유형 : 공공공간
- ▶ 신청시기 : 기본계획
- ▶ 자문위원 : 김진형 교수(청운대학교), 손동필 선임연구위원(건축공간연구원)

사업내용 및 현황분석

- 본 사업 대상지는 주변에 산성시장, 먹자골목 등 상가와 버스터미널이 있는 구도심이며 공산성, 은개골 역사공원 등 역사관광자원이 존재하여 유동인구가 많은 지역임
- 대상지는 좁고 경사가 있는 골목길 형태가 주를 이루고 있으며 가로등 및 조명시설, CCTV는 부족하여 방범에 취약한 상황임
- 핫스팟 분석자료 및 현황분석 결과, 대상지는 절도와 폭력 범죄에 대한 대책마련, 범취두려움을 저감시킬 수 있는 사업내용을 중심으로 사업비 9천만 원내에서 시급하게 개선되어야 할 내용을 우선 추진할 필요가 있음



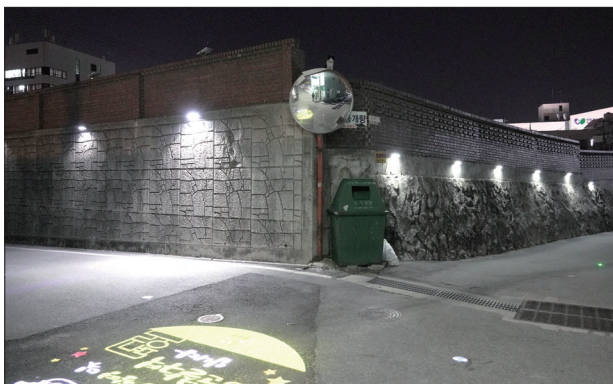
컨설팅 적용 전 후



현장답사

컨설팅 내용

- 대상지 특성 상 골목길 내 조도를 높이는 계획은 가장 실효성이 크다고 볼 수 있으며 사업예산의 한계 측면에서도 적합한 방향임
- 제시하고 있는 CCTV설치 위치는 현재 철거된 곳 및 곡각부 등 재조사, 반사경 설치 위치 등 대상지 내 전반적인 재조사를 통해 설치 위치 선정 재검토할 것을 권장함
- 벽면 일부만 도색하기에는 대상지 대부분이 노후도가 심각하여 사업의 효과를 보기 어려우므로, 가능한 대상지 전체의 담장 도색과 부분 수선 병행할 필요가 있음



컨설팅 적용 후

공주시 전막 별빛 휴(休) 테마거리 조성사업

- ▶ 신청기관 : 공주시 도시정책과
- ▶ 사업유형 : 공공공간
- ▶ 신청시기 : 기본구상
- ▶ 자문위원 : 남택영 교수(대덕대학교), 박인규(배재대학교)

사업내용 및 현황분석

- 공주시 신관동 전막 1, 2, 3길 일원의 일반상업시설 및 모텔촌이 형성된 구역으로 범죄예방 및 공공시설, 불법주정차를 개선하기 위한 계획 등이 지속적으로 요구되어 왔음
- 공주시 신관동 전막특화거리 경관협정 및 가이드라인 수립에 따른 자문으로 본 계획에서 추진되는 디자인 계획과 경관협정 가이드에 대한 내용 개선을 중심으로 컨설팅을 추진함
- 공주전막 경관협정 가이드라인에 표시된 경관협정위원회의 의견을 반영하고 1차 사업인 별빛 휴 테마거리와 연계된 디자인의 적용이 필요함



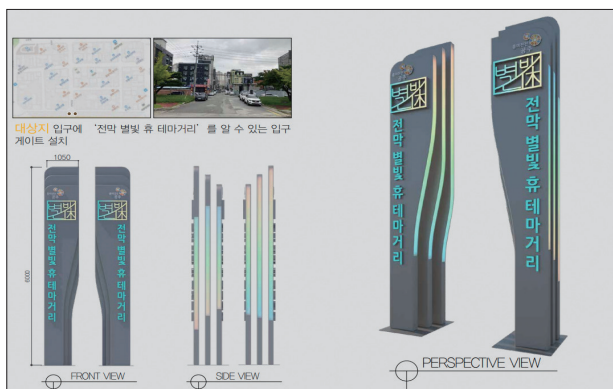
디자인 적용 후



현장조사

컨설팅 내용

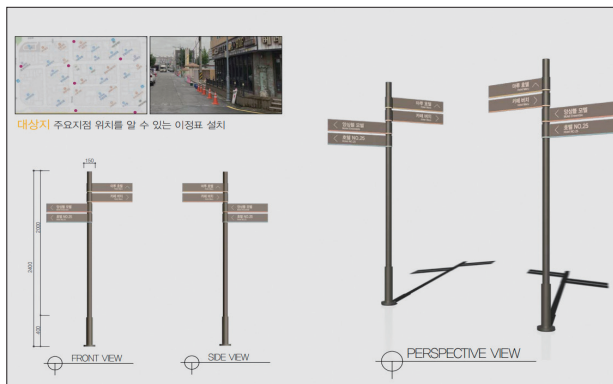
- 경관협정내의 사업구간과 실제 협정이 체결되어 있는 건물간의 일부 매칭되지 않는 구간 및 장소(건물)에서의 진행방향에 대한 계획 제시가 요구됨
- 가이드 부분을 나열식 배치로 개시하는 것보다, 사용자 편의를 위해 체크리스트 형식으로 개시 및 교체가 필요
- 경관협정의 문제점은 건물주 내지 임차인이 바뀔경우에 많이 발생하는데, 입주시 체계화된 체크리스트를 통해서 금지 및 제한 사항을 사항을 명확히 인지 시키도록 함



게이트 디자인



지주소인 디자인



이정표 디자인



홍보물 가판대

공주시 송곡2리 마을만들기 사업

- ▶ 신청기관 : 공주시
- ▶ 사업유형 : 공공건축
- ▶ 신청시기 : 기본계획
- ▶ 자문위원 : 정재훈 교수(한남대학교), 이정원 교수(충남대학교)

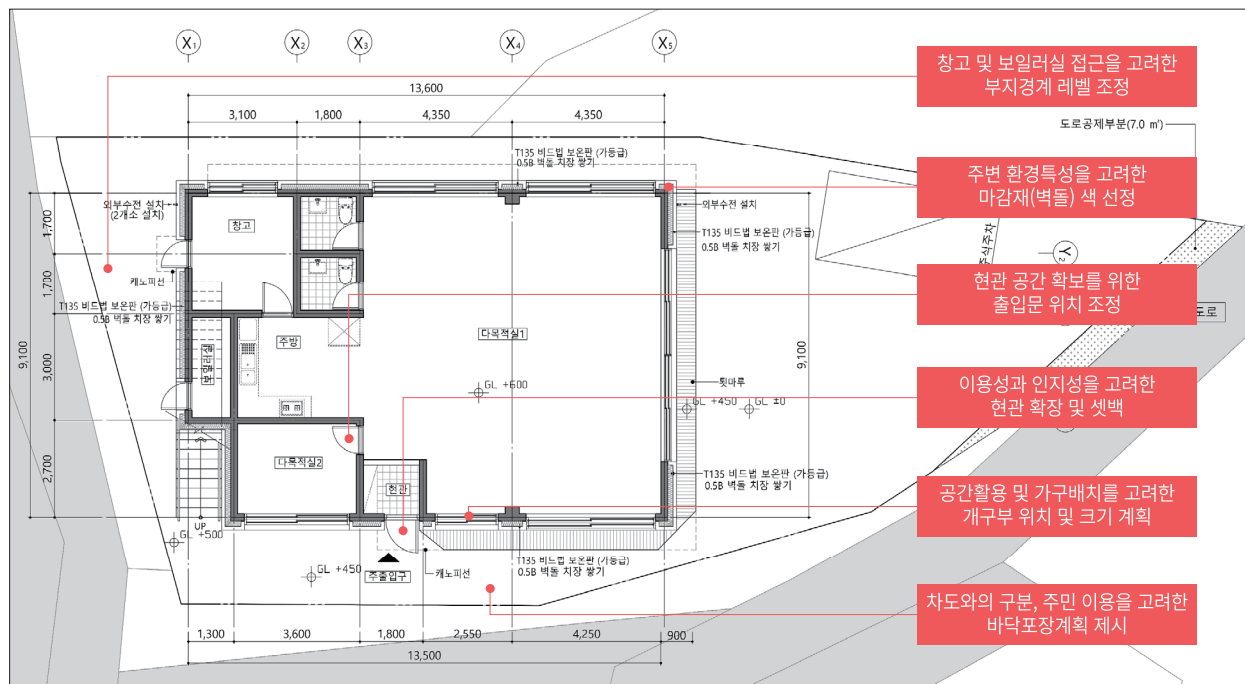
사업내용 및 현황분석

- 본 사업은 일반농산어촌개발사업 공모사업의 일환으로 마을회관에 인접한 기존 마을창고를 철거하고, 그 자리에 다목적실, 공동생활공간, 주방, 화장실 등으로 구성된 마을공동시설을 신축하는 사업임
- 마을만들기(자율개발)사업 기본계획 및 세부설계 보고서 상의 계획설계안에 대해 내용과 디자인의 적정성을 중심으로 컨설팅을 진행함



컨설팅 내용

- 다수 주민이 이용하는 현관 공간이 협소하므로 우천 시를 포함한 접근성, 출입구에 대한 인지성을 고려하여 셋백(setback), 캐노피 설치, 전면공간 확장, 내부시설 출입문 위치 조정 등의 방안을 제시함
- 보행자 안전, 외부공간 활용, 외부 부속공간 접근, 배수 등을 고려하여 부지경계 표시 및 바닥포장, 부지 내외부 레벨 조정에 대한 계획방향을 제시함
- 마감재인 벽돌에 대해서는 인접한 마을회관, 창고 등의 건물 마감재와의 조화를 고려하여 색채를 선정하되, 일정 수준의 품질을 갖춘 것으로 채택할 것을 권장함



계획설계안에 대한 주요 자문사항

보령 대천해수욕장 캠핑장 범죄예방 디자인사업

- ▶ 신청기관 : 보령시
- ▶ 사업유형 : 공공공간
- ▶ 신청시기 : 기본계획
- ▶ 자문위원 : 김진형 교수(청운대학교), 송정화 교수(남서울대학교)

사업내용 및 현황분석

- 본 사업 대상지는 해수욕장내 캠핑장으로서 절도와 폭력 등 유흥지에서 쉽게 일어나는 범죄유형으로, 일반적인 캠핑장과는 달리 상업 유흥지와 접하고 있다는 특성을 보여주고 있음
- 캠핑객의 목적인 조용한 휴식을 위한 프라이버시 확보와 동시에 공공디자인의 개방성과 가시성이 확보되어야 하는 모순적인 조건임
- 이에, 캠핑장의 기본 역할을 유지하면서 범죄예방을 고려한 디자인 적용의 적절한 범위의 프라이버시와 공공성이 병존할 수 있도록 유도할 수 있도록 의견을 제시함



컨설팅 적용 전 후

컨설팅 내용

- 중앙통로에 디자인된 보안등과 볼라드로 밝은 조도를 확보하고 주변 야영캠프에는 중앙통로의 휘도에 의한 간접적 조명효과를 주도록 함
- 세이프존은 야간에 항상 밝은 조명으로 눈에 띄도록 하여 명시성을 확보하고, 긴박한 행동이 일어남을 주변에서도 볼 수 있도록 경광등과 경광음이 작동하도록 함
- 물품보관함은 물품 수취인을 감시하는 CCTV를 함께 설치하되 프라이버시가 침해되지 않는 각도에서 설치하고, 안심 비상벨은 야간에도 눈에 띄도록 조명을 밝게 하고 기둥 색은 기존 색상보다 밝은 색상으로 적용하도록 함



컨설팅 적용 후

아산시 신정호 생태문화놀이터 조성사업

- ▶ 신청기관 : 아산시 미래전략과
- ▶ 사업유형 : 공공공간
- ▶ 신청시기 : 기본구상
- ▶ 자문위원 : 이선주 건축사(에이지건축사사무소)

사업내용 및 현황분석

- 아산시 기산동 12-7번지 일원에 있는 신정호에 도비 및 아산시 지원 공공디자인 공모사업으로 생태 문화놀이터를 조성하고자 함
- 사업내용으로는 디지털미디어 전시관과 AR체험프로그램 개발을 통해 체험학습장 마련, 시설물 디자인의 통합화를 통한 편의시설 개선과 이밖에 야외공연장과 야외경관 특화 화장실 리모델리를 계획 중임



컨설팅 내용

1. 빛박스 화장실

- 빛 박스 화장실 계획을 위해 현재 신정호내에 있는 공용화장실의 리모델링을 계획함 전체적인 구조는 유지하고 빛 박스 화장실의 특성을 잘 들어낼 수 있도록 주변 조경 및 시설물 철거가 필요함
- 빛 박스 화장실 적용시 현장 여건이 적합하지 않을 경우 4면 뷰를 2면뷰로 적용하도록 설계 변경 등 고려가 필요



2. 연꽃단지

<참고자료>

- 신정호의 연꽃단지내 야간경관 조성을 위해 야간경관 광원에 대한 세부 적인 계획이 필요함. 현재 신정호의 야간 경관을 고려하여 조명의 조도, 색 등에 대한 세부 계획 제시가 필요함
- 과도한 야간 경관으로 신정호 자연생태에 위협 요소의 될 가능성이 있는 부분은 배제하도록 함



서산시 동문동 먹거리골 야간경관 조성 사업

- ▶ 신청기관 : 서산시 도시과
- ▶ 사업유형 : 공공공간
- ▶ 신청시기 : 기본구상
- ▶ 자문위원 : 남택영 교수(대덕대학교), 정용진 교수(청주대학교)

사업내용 및 현황분석

- 서산시 동문동 울지6로 및 울지16로, 금남로의 설치될 가로등 디자인 및 도로 상태 개선이 필요함. 구간내 보도는 1~1.6m 폭으로 교행이 불편한 좁은 보행로가 설치되어 있으며, 인근 현대 아파트 앞 쪽으로 보행로가 단절되어 보행자를 위한 대책 마련이 시급함
- 보행로의 연속성 및 단절구간에 대한 대책 마련이 필요하고, 기존 가로등 디자인 개선을 위해 좁은 보도에 설치 가능한 가로등 및 보도 블록 디자인 계획이 필요함



디자인 적용 후



현장조사

컨설팅 내용

- 서산시 동문동 먹거리골 총 길이 260m의 거리에 설치 될 조명 디자인의 조건을 검토하여 최적화된 조명 디자인 방향 제시. 먹거리골 입구 차도와 주차장 사이에 있는 보도 환경에 적합한 조명디자인 제시
- 기존에 설치된 보도를 최대한 활용하여 예산을 절감하고 가로등 디자인 및 바닥 패턴 디자인을 활용한 조명디자인 제시
- 주택가 주변에 설치 계획 중인 박스형 조명은 주변 경관과의 조화 및 유지보수의 문제 등으로 배제토록 함
- 서산의 상징적 이미지를 활용한 가로등 디자인으로 보행 방해 요소를 최소화 하고 가로등 포스트면에 LED bar와 상단에 로고 쉼터를 설치하여, 안전성을 높이고 보행자로 하여금 흥미를 유발토록 함



적용예시 시안

서산시 서산경찰서 외부그래픽 디자인

- ▶ 신청기관 : 서산경찰서
- ▶ 사업유형 : 공공건축
- ▶ 신청시기 : 기본구상
- ▶ 자문위원 : 이승희 과장(삼화페인트), 정용진 교수(청주대학교)

사업내용 및 현황분석

- 서산 경찰서의 외벽 노후화를 개선하기 위한 계획임
- 서산경찰서는 서산시 중심지에 위치하며 본관을 중심으로 양쪽에 날개 형태로 이어진 구조의 건축물로 형성되어 있음.
- 건축물의 외벽 대부분이 시멘트 위에 페인트로 마감 되어 있고, 우측 건물에는 복층유리가 일부 사용되어 있음. 시공된 페인트는 건물의 노후화로 색의 변색과 탈락 현상으로 보수가 시급한 상황임
- 도로를 향하고 있는 건물 전면부가 시민에게 인상을 전달할 가장 중요한 부분으로, 경찰 로고가 부착되어 있는 중앙 홀 부분에 강한 인상을 주기 위한 색채 계획을 제시함



디자인 적용 후



현장조사

컨설팅 내용

- 건물의 다양한 형태적 요소를 부각 시키기 위하여 컬러 및 패턴 등은 최소화 하고 심플하게 적용
- 경찰서를 상징하는 블루 계열을 강조색으로 적용
- 중앙부 구조물과 주출입구 부분에는 메인 강조색을 적용하여 주목성 및 인지성을 높임
- 넓은 부위는 주조색으로 밝게 적용하여 경찰서의 무거운 이미지를 밝고 화사하게 연출
- 상층부에 강조색을 적용하여 멀리서도 주목성을 높임



시안 1



시안 2

계룡시 세계군문화엑스포 랜드마크 홍보조형물

- ▶ 신청기관 : 계룡시 군문화엑스포지원단
- ▶ 사업유형 : 공공건축
- ▶ 신청시기 : 기본구상
- ▶ 자문위원 : 이승희 과장(삼화페인트), 정용진 교수(청주대학교)

사업내용 및 현황분석

- 계룡시는 세계 군문화 엑스포를 상징하는 ‘심볼’ 을 완성하였고 후속 사업으로서 상징 조형물 사업을 추진하고 있음.
- 설계업체에서 제시한 조형물 디자인은 단지 평면의 로고를 입체화한 모습이며, 환경 조형물로서는 과도한 형태적 이야기와 강한 색채 그리고 자동회전에 움직임까지 제시하는 등 설치 입지 조건에 맞지 않는 문제점을 보여주고 있어, 랜드마크적 성향을 감안하고 장소성을 고려한 조형물의 디자인 방향성을 제시함





현장조사

컨설팅 내용

대상지 주변환경에 대한 고려

- 대상지 위치는 주변이 자연 산림환경으로 둘러싸인 결절지역으로서 인공조형물이 입지할 경우 대비효과로 명시성이 높은 지역임
- 주변상가와 건물군으로 둘러싸인 일반적인 도심 교통의 결절지역에 있는 상징물과는 달리 전형적인 자연생태경관에 어울릴 수 있는 조형물이 권장됨

교통안전에 대한 고려

- 원칙적으로 교통안전에 대한 고려가 우선적이며, 특히 대상지는 교통섬이 비교적 크지 않아 차량의 운전시 반대편의 시거확보가 필수적임(교통전문가의 자문이 필요한 사항임)
- 야간이나 기상조건이 안 좋을 때에도 교통흐름에 방해되지 않도록 조형물의 빛 반사 등 운전자의 주의를 흐트릴 수 있는 디자인은 지양하여야 함

장 단기적 목적을 고려한 디자인 계획

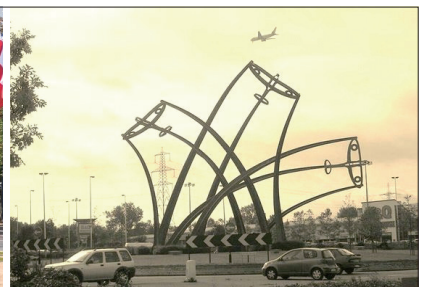
- 단기 : 2022 계룡세계군문화엑스포의 개최에 따른 기념 심볼마크로서 홍보효과 극대화를 위한 조형물
- 장기 : 엑스포 개최이후 지속적인 활용을 위한 지역의 정체성을 심어줄 수 있는 랜드마크 기념물



기존 계획안



사례 1(프랑스 파리)



사례 2(영국 버밍엄)

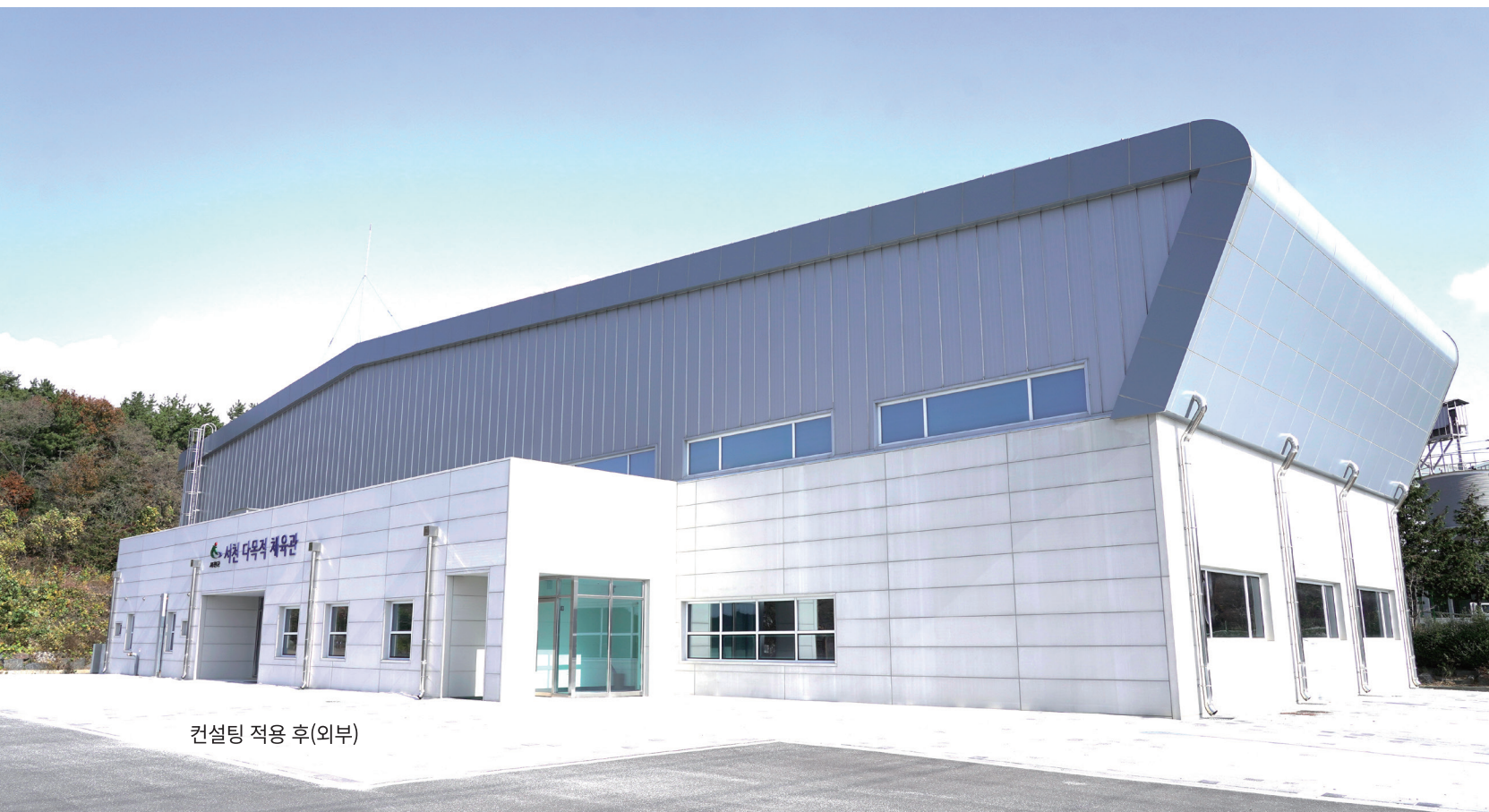
디자인 지향방향

서천군 다목적 보조경기장 건립

- ▶ 신청기관 : 서천군
- ▶ 사업유형 : 공공건축
- ▶ 신청시기 : 실시설계
- ▶ 자문위원 : 정재훈 교수(한남대학교), 김재성 교수(건국대학교)

사업내용 및 현황분석

- 본 사업은 서천군 체육인구 수요 및 요구에 부응하기 위한 ‘다목적 보조경기장 건립’으로 효과적으로 공간을 활용할 수 있는 보조경기장에 대해 컨설팅을 진행함
- 부지는 서천군 체육시설단지 내 위치하여 체육기반시설이 잘 되어 있고 다른 체육시설과의 연계성이 높아 기능적으로 시너지 효과를 낼 수 있는 검토가 필요함



컨설팅 적용 후(외부)



기존 현황

컨설팅 내용

- 주변 시설과의 조화를 이루며, 지역 주민의 이용 편의성을 고려함
- 주차장, 대지 및 건물바닥 사이에 단차가 있으므로 경사로를 적용한 무장애 설계 반영 필요
- 주출입구는 우천시 편의를 고려하여 상부에 캐노피 적용
- 남측과 서측 유리창이 경기에 방해될 수 있으므로 직사광선을 차단할 수 있는 계획 필요
- 쾌적한 공기 유지를 위해 고층부분의 창이 개폐가능하거나 작동할 수 있도록 함



컨설팅 적용 후(내부)

홍성 동정동 안전안심길 만들기사업

- ▶ 신청기관 : 홍성군
- ▶ 사업유형 : 공공공간
- ▶ 신청시기 : 기본계획
- ▶ 자문위원 : 방재성 부연구위원(건축공간연구원), 송정화 교수(남서울대학교)

사업내용 및 현황분석

- 본 사업 대상지는 구도심의 골목과 경사지가 많은 주거지로서 노약자 및 동계 보행 안전성을 중점적으로 추진할 필요가 있음
- 즉, 제시하고 있는 사업계획서 상의 공공미술프로젝트나 스트리트아트 조성 예산을 최소화하고 어두운 골목길을 밝게 하고 노약자 보행 안전을 위한 사업 위주로 우선 진행할 것을 권장함



컨설팅 적용 전 후



컨설팅 내용

- 야간 조도분석, 보행자 동선분석 등을 토대로 설정한 CCTV, 가로등(보행등), 효도쉼터, 효도 의자, 비상벨, 안전웬스, 보행로 노면정비 등의 위치는 적절한 것으로 판단되나, 대상지의 특성으로 봤을 때 무엇보다 어두운 골목의 조도를 확보하는 것을 우선 추진할 것을 권장함
- 골목길에 홍보물 또는 작품 등을 부착하기보다 담장을 깨끗이 세척하고 도색하는 방안으로 진행하도록 함



컨설팅 적용 후

월계천 ‘고향의 강’ 야간경관개선 사업

- ▶ 신청기관 : 홍성군 허가건축가
- ▶ 사업유형 : 공공공간
- ▶ 신청시기 : 기본구상
- ▶ 자문위원 : 김진형 교수(청운대학교), 이종세 교수(건양대학교)

사업내용 및 현황분석

- 홍성군에서 제시한 월계천 ‘고향의 강’ 야간경관개선사업의 내용에 디자인 컨셉 및 예시 이미지에
는 문제점이 없어 보이며, 다만 세부적인 계획을 진행하는데 있어 지속적인 컨설팅과 의견 조율이
요구됨
- 사업비의 대부분이 야간 경관 사업을 위한 조명시설로 집행될 것이 예상되나 주간에도 주민과 방
문객들의 산책 그리고 자전거를 이용한 이동에 있어서 안전과 편의를 위한 추가적인 시설물 계획
도 필요함



캡션없음



현장조사

컨설팅 내용

1. 하천 산책로

- 산책로 탄성 바닥재 및 콘크리트의 노후화로 개보수가 필요함
- 안전을 위해 하천 경계를 나타내는 표시석 등의 설치가 필요함
- 굴곡진 콘크리트 보행로는 자전거 이용자나 보행자에게 위험 요소로 작용하므로 도색 등 주의를 끌 수 있는 계획이 필요함

2. 징검다리

- 징검다리에 사용된 자연석재는 윤치있고 자연적 아름다움을 갖고 있으나 안전 관점에서는 미흡함이 있음
- 다듬어진 자연석은 상대적으로 안전에 유리하므로 교체를 고려할 필요 있음

3. 연결 계단

- 난간이 없고 불규칙한 바닥면을 가진 자연석 계단은 안전에 취약한 요소임
- 미관상 미흡할지라도 안전이 우선되어야 하므로 콘크리트 또는 다듬어진 자연석을 이용한 계단을 고려해야 함
- 난간 손잡이의 경우 일반적으로 설치하는 것이 좋으나 해당 사이트의 경우 하계 집중 호우 관리의 문제가 있으므로 추천 하지 않음

4. 다리 난간

- 광경교 난간은 고래를 형상화 했으나 인지하기 어려움
- 하부는 자연석재 등을 통한 개선이 필요함
- 향후 다리 난간을 흥성의 역사와 문화에 걸맞는 디자인으로 변경하는 계획이 필요함

5. 야간 조명

- 대형 벚꽃 군락은 조명 설치의 포인트로써 현재 설치된 조명은 미흡하므로 야간 색채 조명을 적용하여 관광 포인트로 만들 수 있음
- 미디어 파사드 설치를 하기 위한 적당한 포인트가 없는 해당 사이트의 특성상 빛나무 조명에 좀 더 적극적인 미디어 요소를 적용하는 것을 고려해볼 수 있음

홍성 유아숲체험원 조성사업

- ▶ 신청기관 : 홍성군
- ▶ 사업유형 : 공공공간
- ▶ 신청시기 : 기본계획
- ▶ 자문위원 : 김준연 교수(나사렛대학교), 김치년 교수(상명대학교)

사업내용 및 현황분석

- 본 사업은 홍성군내 아동복지시설이 산발적으로 분포하고 있고 새로운 복지수요에 대응할 시설이 부족함에 따라 산림복지시설을 조성하여 양질의 서비스를 제공하기 위해 유아숲체험원을 조성하는 사업임
- 대상지는 완만한 경사지의 숲숲과 신리천 생태공간이 어우러진 최상의 공간으로, 연차계획을 통해 단계적으로 사업을 추진할 필요가 있음



컨설팅 적용 후



현장적용 전

컨설팅 내용

- 어린이 눈높이에 맞춰 공간의 특성과 동선을 고려하여 공간계획 방향을 제시하였음
- 선생님 또는 친구들과 얘기하면서 학습할 수 있는 ‘꿈놀이 광장’, 자연을 느끼고 뒹 수 있는 ‘바스락 바스락 자연쉼터’, 산책하며 자연을 느낄 수 있는 ‘엇금엇금 사슴언덕’, ‘조심조심 올챙이 계곡’ 등 공간배치도와 주동선을 제시하였음



공간배치도 및 주동선 제시



컨설팅 적용 후

홍성군 은하면 청사 외벽 도색

- ▶ 신청기관 : 홍성군
- ▶ 사업유형 : 공공건축
- ▶ 신청시기 : 기본계획
- ▶ 자문위원 : 이승희 과장(삼화페인트공업(주)) 김진형 교수(청운대학교)

사업내용 및 현황분석

- 건물 외관이 노후됨에 따라 주민과 직원들은 외벽 재도색에 대한 요구를 가지고 있으며, 많이 튀지 않으면서 산뜻한 느낌, 단조로운 건물 형태를 보완해줄 수 있는 색채계획을 희망하고 있음
- 해당 건물은 농경지가 많은 농촌마을에 위치하며, 주변 소로를 따라 단층 또는 2층 규모의 건물이 낮은 밀도로 자리 잡고 있음
- 기존 건물의 주요 색채로는 벽면과 기둥에 3단계의 명도차를 둔 회색이 적용되었고 주요 마감재는 드라이비트임
- 측면 부속창고에는 본관 상부와 유사한 색상이 적용되어 있으나 본관의 회색계열 색채와 조화롭지 않아 이질감이 있음



컨설팅 적용 후



기존현황

컨설팅 내용

- 컨설팅 범위는 본관과 부속 창고 건물의 색채계획이며, 사용자 의 의견을 고려하여 튀지 않으면서 밝고 산뜻한 이미지를 줄 수 있는 색채계획을 제시함
- 공공건축물 외부 색채 트렌드를 반영하면서도 조용하고 정적인 느낌의 마을 분위기에 조화로운 색채계획을 제시함
- 기존 건축물 형태와 재질 특성을 고려하여 적용 가능한 색채계획을 제시하되 홍성군 공공디자인 통합관리 매뉴얼의 색채가이드라인을 참고하여 제시함



시안 1



시안 2



시안 3



시안 4

태안군 공동주택 관리비용 지원사업(태성빌라)

- ▶ 신청기관 : 태안군청
- ▶ 사업유형 : 공공건축
- ▶ 신청시기 : 사업구상
- ▶ 자문위원 : 이승희 과장(삼화페인트공업(주)), 정용진 교수(청주대학교)

사업내용 및 현황분석

- 태안군 공동주택 지원 조례에 따른 공동주택 관리비용 지원사업의 일부로서, 주변환경과 어울리는 태성빌라 외벽디자인 및 배색에 대한 컨설팅을 진행함
- 주변에 높은 건물이 없고 밀집도가 낮아 노출이 많이 되지만 외관이 노후화하였으며, 넓은 면적의 지붕과 노출된 응벽, 특이한 창틀 색채를 고려한 색채계획이 필요함



컨설팅 적용 후

컨설팅 내용

- 부지 주변에 높은 건물이 없고 밀집도도 낮아 해당 건축물의 인지와 주목성을 높일 수 있는 색채계획을 제안함
- 입면에서 차지하는 비율이 높은 브라운 계열의 지붕, 교체가 불가능한 녹색 창틀, 건축물 하부에 노출된 옹벽 등 전체적인 조화를 고려하여 외벽 배색안을 제시함
- 딥 브라운 컬러를 적용하여 주목성을 높이고 고급스러운 이미지를 연출함



기존현황

컨설팅 적용 후

태안군 공동주택 관리비용 지원사업(반석에이스6차)

- ▶ 신청기관 : 태안군청
- ▶ 사업유형 : 공공건축
- ▶ 신청시기 : 사업구상
- ▶ 자문위원 : 이승희 과장(삼화페인트공업(주)) 정용진 교수(청주대학교)

사업내용 및 현황분석

- 건물들의 높이가 낮은 주택가에 위치하여 시각적으로 노출되어 있으며, 주변 건물들의 마감이나 색채는 조화롭거나 정돈되지 않은 상태임
- 대상 건물에는 밝은 회색의 단조로운 배색이 적용되어 있어 변화감 있는 색채계획이 필요한 상황임



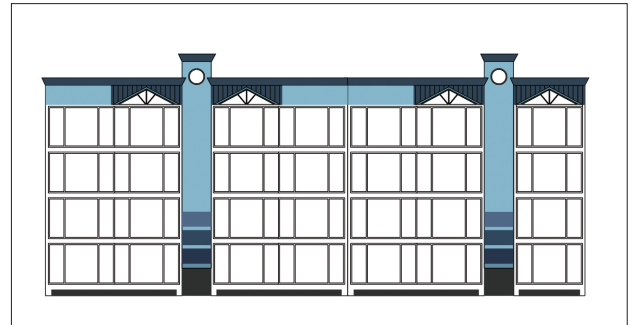
컨설팅 적용 후



기존현황

컨설팅 내용

- 하나의 넓은 면으로 인식될 수 있는 건축물을 단조롭지 않고 변화감 있게 느낄 수 있도록 하되 주변과의 조화를 고려하여 색채 계획을 제시함
- 반석에이스6차만의 특징인 다크징크패널을 살릴 수 있는 색채 배색을 제시함



시안제시



기존현황



컨설팅 적용 후

태안군 공동주택 관리비용 지원사업(대진파인빌)

- ▶ 신청기관 : 태안군청
- ▶ 사업유형 : 공공건축
- ▶ 신청시기 : 사업구상
- ▶ 자문위원 : 이승희 과장(삼화페인트공업(주)) 정용진 교수(청주대학교)

사업내용 및 현황분석

- 공동주택 외벽의 노후화 및 녹물 오염이 심하여 도시경관 향상을 위한 도색이 필요한 상황임
- 거주민들은 툰다운된 색채계획을 바라고 있으며, 배색 제안에 있어서는 전면부에 부분적으로 적용된 석재마감 등과의 조화를 고려해야 함



컨설팅 적용 후



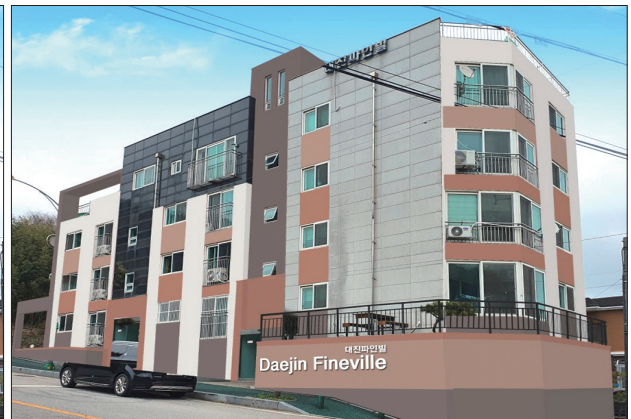
기존현황

컨설팅 내용

- 건물에 적용된 기존 재료와 재도색을 할 부분과의 조화를 고려하여 색채계획안을 제시하되, 녹물 등의 오염부분이 도드라지지 않도록 톤다운된 색을 주조색으로 적용함
- 노출된 옹벽 색채, 주출입구에 대한 인지성 등을 고려하여 시안을 제시함



시안 1



시안 2



시안 3



시안 4

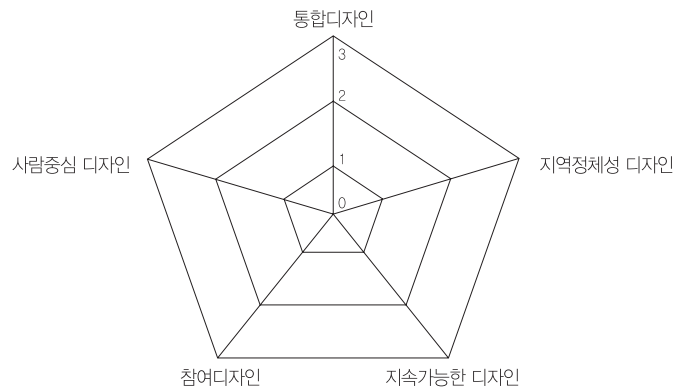
Chungnam Public Design Center

공공디자인사업 사전진단 시스템

충청남도 공공디자인 균형화 진단프로그램

- ▶ **진단주체** : 충청남도 및 시·군의 공공디자인 전담조직 공무원 1인
(공공디자인 전담조직 공무원이 없는 경우에는 공공디자인 분야의 외부 전문가 1인)
- ▶ **진단시기** : 공공디자인 관련 신규사업의 초기 구상단계
- ▶ **진단목적** : 공공디자인 관련 신규사업이 충청남도 또는 해당 시·군이 제시하는 공공디자인기본 개념과 정합성을 이루는지 여부 진단
- ▶ **진단항목** : 사업의 목적, 효과적 측면
- ▶ **진단대상** : 구상 중인 신규개발사업, 충청남도 및 시·군에서 기 시행한 공공디자인 관련 사업
- ▶ **기대효과** : 사업들 간 편중 또는 중복 여부를 종합적으로 진단 가능

충청남도 공공디자인 균형화 진단프로그램					
소속		일시		성명	(인)
사업 또는 계획	충청남도 공공디자인 기본개념				
	통합디자인	사람중심 디자인	참여디자인	지속가능한 디자인	지역정체성 디자인
진단 점수	3 : 매우 밀접 / 2 : 밀접 / 1 : 보통 / 0 : 관계 없음				



진단결과	적합, 수정 및 보완, 부적합
진단총평	

충청남도 공공디자인 신규개발사업 진단지표

- ▶ **진단주체** : 충청남도 및 시·군의 공공디자인 전담조직 공무원 1인, 공공디자인 분야 외부 전문가 2인 (총 3인)
- ▶ **진단시기** : 공공디자인 관련 신규개발사업의 구상단계
- ▶ **진단목적** : 구상단계에 있는 개별사업을 대상으로 사업의 내용, 예산, 기간, 기대효과 등의 적정성 여부 진단
- ▶ **진단항목** : 사업의 목적, 방법, 효과적 측면

충청남도 공공디자인 균형화 진단프로그램

사업명				
소속		일시	성명	(인)

1. 사업의 내용에 **공공성**이 반영되어 있습니까? () * 복수답변 가능
 - ① 다수의 구성원들이 공공으로 소유·사용·관리하는 내용 (2.6)
 - ② 누구나 언제든지 쉽게 접근하고, 이용할 수 있는 내용 (2.5)
 - ③ 공공의 이익을 지향하는 내용 (2.3)
 - ④ 국제적 수준의 서비스 환경을 갖춘 내용 (1.6)
 - ⑤ 해당사항 없음 (0.0)
2. 사업의 내용이 충청남도 또는 해당 시·군의 **어떤 법·제도**에 부합합니까? ()
 - ① 충청남도 공공디자인 조례 (8.1)
 - ② 충청남도 경관 조례 (8.8)
 - ③ 해당 시·군의 공공디자인 조례 (13.0)
 - ④ 해당 시·군의 경관조례 (7.2)
 - ⑤ 해당 시·군의 도시디자인 조례 (5.2)
 - ⑥ 해당사항 없음 (0.0)
3. 사업의 내용이 충청남도 또는 해당 시·군의 **어떤 기본계획**에 부합합니까? ()
 - ① 충청남도 공공디자인 기본계획 (7.4)
 - ② 충청남도 경관기본계획 (6.8)
 - ③ 해당 시·군의 공공디자인 기본계획 (11.0)
 - ④ 해당 시·군의 경관기본계획 (6.5)
 - ⑤ 해당 시·군의 도시기본계획 (3.9)
 - ⑥ 해당사항 없음 (0.0)
4. 사업의 내용이 충청남도 또는 해당 시·군의 **어떤 가이드라인**에 부합합니까? ()
 - ① 충청남도 공공디자인 가이드라인 (7.8)
 - ② 해당 시·군의 경관 또는 공공디자인 가이드 라인 (11.0)
 - ③ 해당 시·군의 경관 또는 공공디자인 요소별 상세 가이드라인 (7.0)
 - ④ 해당 시·군의 공공디자인 요소별 표준디자인 (매뉴얼) (5.5)
 - ⑤ 해당사항 없음 (0.0)

5. 사업의 내용이 **독창성**을 나타내고 있습니까? ()

- ① 충청남도 및 해당 시·군의 고유한 지역성 및 정체성을 기반으로 한 사업 (3.0)
- ② 충청남도 및 해당 시·군에서 진행한 선행계획을 기반으로 한 사업 (1.7)
- ③ 인근 시·군에서 진행한 유사사업을 기반으로 한 사업 (0.7)
- ④ 선진사례를 기반으로 한 사업 (0.8)
- ⑤ 해당사항 없음 (0.0)

6. 사업예산 **규모와 배분방법**은 무엇을 기준으로 작성하였습니까? ()

- ① 해당 시·군의 계약예규(용역 및 사업의 예정가격 작성기준 등)를 기반으로 작성 (6.0)
- ② 해당 시·군의 선행계획을 참고하여 작성 (5.6)
- ③ 인근 시·군의 유사사업을 참고하여 작성 (3.4)
- ④ 용역사의 견적을 토대로 작성 (4.0)
- ⑤ 해당사항 없음 (0.0)

7. **사업기간** 설정에 대한 작성 방법은 무엇입니까? ()

- ① 사업의 세부항목별 투입인원과 투입율을 고려 (4.0)
- ② 해당 시·군의 선행계획을 참고하여 작성 (3.5)
- ③ 인근 시·군의 유사사업을 참고하여 작성 (2.5)
- ④ 연내 준공을 목표로 작성 (1.6)
- ⑤ 해당사항 없음 (0.0)

8. 사업의 내용을 내부 경관 또는 공공디자인 관련 **전담조직(담당자)과 협의**하였습니까? ()

- ① 전담조직 부서장과 협의 (10.0)
- ② 전담조직 디자인 전문직(디자인 기능직 또는 계약직) 담당자와 협의 (8.5)
- ③ 전담조직 일반직(행정공무원)과 협의 (3.5)
- ④ 예산 및 회계부서 담당자와 협의 (2.3)
- ⑤ 해당사항 없음 (0.0)

9. 사업의 내용 중 **주민의 의견이나 참여 프로그램**이 포함되어 있습니까? ()

- ① 민원해결을 목적으로 신규사업 개발 (3.8)
- ② 신규사업의 자료수집단계에서 주민의 의견 청취 (3.0)
- ③ 사업의 세부내용 중 주민참여프로그램 운영 예정 (3.6)
- ④ 사업진행과정 중 주민공청회 개최 예정 (5.0)
- ⑤ 해당사항 없음 (0.0)

10. 사업의 내용이 타 사업과 **연계성**이 있습니까? ()

- ① 해당 시·군에서 수립한 경관 또는 도시디자인 기본계획의 개념 및 방향성 유지 (7.4)
- ② 해당 시·군에서 수립한 공공디자인 기본계획의 개념 및 방향성 유지 (10.0)
- ③ 해당 시·군에서 수립한 요소별 공공디자인 상세 가이드라인 및 실행매뉴얼 활용 (5.6)
- ④ 해당 시·군에서 진행한 선행계획의 디자인방향 적용 (2.9)
- ⑤ 해당사항 없음 (0.0)

11. 사업의 내용이 **연속성 및 지속성**이 있습니까? ()

- ① 온/오프라인을 통해 최근 이슈화되는 사안을 반영한 사업 (4.2)
- ② 해당 시·군의 정책 변경 및 공약 실천을 위해 실행하는 사업 (5.2)
- ③ 해당 시·군의 선행계획과 연계되어 개발하는 단계별 사업 (10.0)
- ④ 후속 사업의 근거를 마련하기 위한 기초사업 (8.7)
- ⑤ 해당사항 없음 (0.0)

12. 사업의 결과물에 대한 **긍정적인 파급효과**를 기대할 수 있습니까? ()

- ① 해당 시·군의 경제 활성화 (5.3)
- ② 해당 시·군의 도시공간환경 개선 (11.3)
- ③ 해당 시·군 내 공공디자인 개념 확산 (12.0)
- ④ 해당 시·군의 차기년도 공공디자인 예산 확보 (7.5)
- ⑤ 해당사항 없음 (0.0)

종합점수	점
진단결과	적합, 수정 및 보완, 부적합
진단총평	

Chungnam Public Design Center

공공디자인사업 사후진단 시스템

- ▶ 사후진단은 모든 사업에 대해서 ①사업추진지표, ②사업성과물지표(유형별)의 2가지를 진행
- ▶ ①사업추진지표는 공공공간/공공건축물/공공시설물 및 공공매체의 사업 유형과 상관없이 사업완료 후 진단하는 지표
- ▶ ②사업성과물지표는 공공공간/공공건축물/공공시설물 및 공공매체 3개의 사업 유형별 지표로 구성되어 있으며, 추진한 사업 유형에 맞는 진단지를 선택하여 진단
- ▶ ②사업성과물지표의 평가항목은 유형 구분 없이 모두 동일하나 세부항목지표는 유형의 특성에 맞도록 구성 되어져 있으므로 사업 유형에 맞는 진단지 활용
- ▶ 제시하고 있는 평가항목 및 세부항목지표를 그대로 활용해도 되며, 사업특성에 따라 이를 선택 또는 새롭게 추가 하여 진단 가능
- ▶ 진단은 기본적으로 총 2회 실시하며, 평가항목 및 세부항목지표 중에는 1차와 2차 진단 시 상황에 맞는 것을 선택 또는 새롭게 추가하여 진단 가능
- ▶ 각 세부항목지표별로 1~5단계의 5점 척도 방식으로 평가되며 각 평가항목별 세부항목지표 값들의 평균값을 스파이더 다이어그램으로 표현
- ▶ 사업성과물지표 결과는 평가항목점수인 각 평가항목별 평균값에 대한 가중치의 총 점수로 표현
- ▶ 사후관리 계획을 수립하는데 참고할 수 있도록 진단결과에 대한 총평 작성

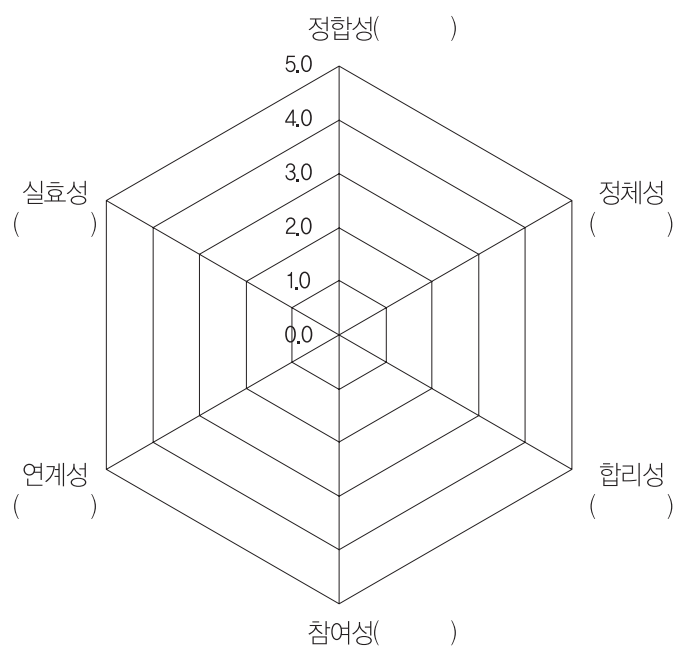
사업추진지표

▶ 진단지

대분류	평가항목	세부항목지표	매우미흡	미흡	보통	우수	매우우수	점수
I. 목적	1. 정합성	① 사업구상의 사업목표와의 일관성 여부						
		② 사업구상의 사업 기본방향과의 일관성 여부						
		③ 계획 및 설계 내용과의 정합성 여부(시공 및 설치)						
		평균값						
	2. 정체성	① 지역의 역사 및 문화적 특성의 보존 여부						
		② 지역의 역사 및 문화적 특성의 활용 여부						
		③ 지역 고유의 상징 여부						
		평균값						
II. 방법	1. 합리성	① 예산의 규모 및 배분의 적정성						
		② 사업기간의 적정성						
		③ 전문가 의견 반영 여부(자문회의 의견, 컨설팅 결과 등)						
		④ 디자인 전담조직의 의견 반영 여부						
		평균값						
	2. 참여성	① 주민설명회 및 주민교육 등 주민 의견 수렴 수단 유무						
		② 주민들의 요구 반영 여부						
		③ 주민들과의 협력 여부						
		평균값						
III. 효과	1. 연계성	① 관련 유사 사업 추진 계획 유무						
		② 사업 추진을 통해 생성된 정보 활용 계획 유무						
		③ 사후관리 프로그램 수립 여부						
		평균값						
	2. 실효성	① 지역 활성화에 기여 여부(이용객 증가, 상권 활성화)						
		② 인지도 상승 등 지역 이미지 개선 여부						
		③ 기존 문제 개선 여부(주민 생활수준 향상 등)						
		평균값						

▶ 진단결과

진단결과



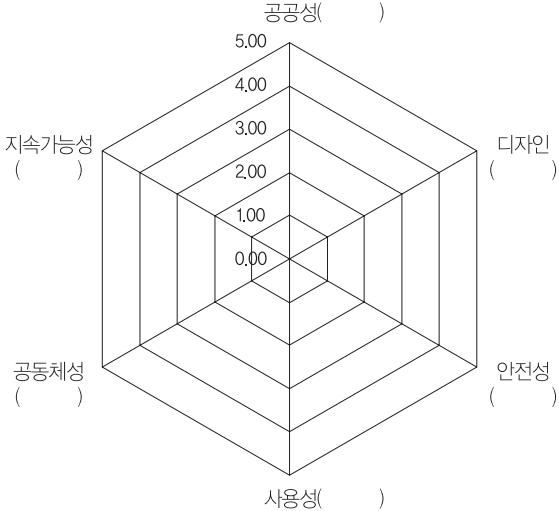
총 평

사업성과물지표(유형별)

▶ 공공공간 : 진단지

대분류	평가항목	세부항목지표	매우미흡	미흡	보통	우수	매우우수	점수	
Ⅰ. 가치 및 목표 달성	1. 공공성 (%)	① 개방성 확보 여부(공개공간)							
		② 다양한 활동이 가능하도록 고려							
		③ 접근의 용이성(위치, 대중교통의 편의성 등)							
	2. 디자인 (%)	④ 지역의 중요한 거점 역할 여부							
		평균값							
		평가항목점수							
Ⅱ. 이용 및 활성 화	1. 안전성 (%)	① 주변경관과의 조화성(형태, 규모)							
		② 주변경관과의 조화성(재료, 색채)							
		③ 부속시설물 및 편의시설 간 조화성 (안내시설, 자전거보관대, 쓰레기분리수거, 벤치, 의자, 파고라 등)							
		평균값							
		평가항목점수							
		2. 사용성 (%)	① 차폐된 공간 없는 자연감시가 가능한 공간 구성 여부						
	② 미끄럼 방지 재료 사용 여부(진입부, 경사로, 엘리베이터 바닥 등)								
	③ 조명의 적절한 조도 확보 여부								
	④ 가로등 설치간격의 적정성								
	⑤ CCTV 설치장소의 적정성								
	평균값								
	Ⅲ. 유지 관리	1. 공동체성 (%)	평가항목점수						
① 동선 및 배치의 적정성									
② 공간활용의 유연성									
③ 지원 시설 배치의 적정성(안내소, 편의시설 등)									
④ 충분한 보행공간 확보 여부									
⑤ 유니버설 디자인 적용 여부									
2. 지속 가능성 (%)		평균값							
		평가항목점수							
		1. 주민 참여 프로그램의 적정성	① 주민 참여 프로그램의 적정성						
			② 지역 주민의 적극적 이용 여부(마을장터 등)						
			평균값						
			평가항목점수						
2. 친환경적인 재료 사용 여부	① 친환경적인 재료 사용 여부								
	② 에너지 절감 계획 적용 여부								
	③ 재료의 관리 및 보수 용이성								
	④ 마감 및 도장 등 마무리 상태								
	평균값								
	평가항목점수								
총점									

공공공간 : 진단결과

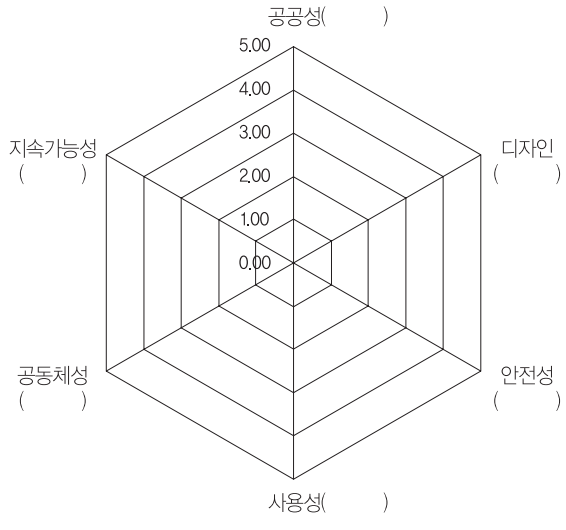
진단결과		
<div>평가항목별 평균값</div> 	평가항목별 점수(가중치 부여)	
	대분류	평가항목 평가항목 점수
가치 및 목표 달성	공공성	
	디자인	
이용 및 활성화	안전성	
	사용성	
유지관리	공동체성	
	지속가능성	
총점		

총 평

▶ 공공건축물 : 진단지

대분류	평가항목	세부항목지표	매우미흡	미흡	보통	우수	매우우수	점수
I. 가치 및 목표 달성	1. 공공성 (%)	① 개방성 확보 여부(공개공간)						
		② 접근의 용이성(위치, 대중교통의 편의성 등)						
		③ 지역의 중요한 거점 역할 여부						
		평균값						
		평가항목점수						
	2. 디자인 (%)	① 주변경관과의 조화성(형태, 규모)						
		② 주변경관과의 조화성(재료, 색채)						
		③ 부속시설물 및 편의시설 간 조화성 (안내시설, 자전거보관대, 쓰레기분리수거, 벤치, 의자, 파고라 등)						
		④ 부속시설물 및 편의시설과 건축물과의 조화성						
		⑤ 기계설비시설물의 건축물과의 디자인 통합 여부						
	평균값							
	평가항목점수							
II. 이용 및 활성화	1. 안전성 (%)	① 차폐된 공간 없는 자연감시가 가능한 공간 구성 여부						
		② 미끄럼 방지 재료 사용 여부(진입부, 경사로, 엘리베이터 바닥 등)						
		③ 가로등 설치간격의 적정성						
		④ CCTV 설치장소의 적정성						
		⑤ 일조, 통풍 고려 여부						
		평균값						
		평가항목점수						
	2. 사용성 (%)	① 동선 및 배치의 적정성						
		② 지원 시설 배치의 적정성(안내소, 편의시설 등)						
		③ 유니버설 디자인 적용 여부						
		④ 규모 및 면적의 적정성						
		평균값						
	평가항목점수							
III. 유지 관리	1. 공동체성 (%)	① 주민 참여 프로그램의 적정성						
		② 지역 주민 이용공간을 위한 외부공간 확보 여부						
		평균값						
		평가항목점수						
	2. 지속 가능성 (%)	① 친환경적인 재료 사용 여부						
		② 에너지 절감 계획 적용 여부						
		③ 재료의 관리 및 보수 용이성						
		④ 자재와 맞는 공법 설계, 시공 여부						
		⑤ 마감 및 도장 등 마무리 상태						
		평균값						
		평가항목점수						
총점								

▶ 공공건축물 : 진단결과

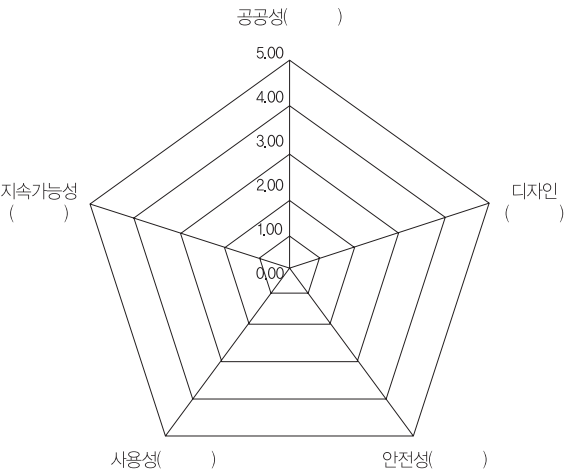
진단결과																							
<p>평가항목별 평균값</p> 		<p>평가항목별 점수(가중치 부여)</p> <table> <tr> <th>대분류</th><th>평가항목</th><th>평가항목 점수</th></tr> <tr> <td rowspan="2">가치 및 목표 달성</td><td>공공성</td><td></td></tr> <tr> <td>디자인</td><td></td></tr> <tr> <td rowspan="2">이용 및 활성화</td><td>안전성</td><td></td></tr> <tr> <td>사용성</td><td></td></tr> <tr> <td rowspan="2">유지관리</td><td>공동체성</td><td></td></tr> <tr> <td>지속가능성</td><td></td></tr> <tr> <td colspan="2">총점</td><td></td></tr> </table>	대분류	평가항목	평가항목 점수	가치 및 목표 달성	공공성		디자인		이용 및 활성화	안전성		사용성		유지관리	공동체성		지속가능성		총점		
대분류	평가항목	평가항목 점수																					
가치 및 목표 달성	공공성																						
	디자인																						
이용 및 활성화	안전성																						
	사용성																						
유지관리	공동체성																						
	지속가능성																						
총점																							

총 평

▶ 공공시설물 및 공공매체 : 진단지

대분류	평가항목	세부항목지표	매우미흡	미흡	보통	우수	매우우수	점수
Ⅰ. 가치 및 목표 달성	1. 공공성 (%)	① 접근의 용이성(위치, 대중교통의 편의성 등)						
		② 거점 역할 여부						
		평균값						
		평가항목점수						
	2. 디자인 (%)	① 주변경관과의 조화성(형태, 규모)						
		② 주변경관과의 조화성(재료, 색채)						
		③ 간결하고 일관성 있는 디자인 적용						
		④ 휴먼스케일 고려(도로 및 가로 폭 등)						
		평균값						
		평가항목점수						
Ⅱ. 이용 및 활성화	1. 안전성 (%)	① 차폐된 공간 없는 자연감시가 가능한 공간으로 구성						
		② 보행자의 통행 편의성 고려						
		③ 야간 시 안전을 고려한 조명 설치						
		④ 안전장치 설치(방수 및 누전, 감전 대비)						
		⑤ 설치의 안정성						
		평균값						
		평가항목점수						
	2. 사용성 (%)	① 문구 및 픽토그램의 규격과 크기의 적정성						
		② 기능에 맞는 조명 설치(조도 등 고려)						
		③ 시설물의 크기와 높이의 적정성(보행자 및 운전자 고려)						
		④ 연관된 시설물 간 통합성으로 이용자의 편의성 향상						
		⑤ 유니버설디자인 적용 여부 (픽토그램, 소리 이용 시스템, 점자 스티커 등)						
		평균값						
		평가항목점수						
Ⅲ. 유지 관리	1. 지속 가능성 (%)	① 친환경적인 재료 사용 여부						
		② 에너지 절감 계획 적용 여부						
		③ 재료의 관리 및 보수 용이성						
		④ 자재와 맞는 공법 설계, 시공 여부						
		⑤ 마감 및 도장 등 마무리 상태						
		평균값						
		평가항목점수						
		총점						

▶ 공공시설물 및 공공매체 : 진단결과

진단결과		
<div>평가항목별 평균값</div> 	평가항목별 점수(가중치 부여)	
	대분류	평가항목 평가항목 점수
가치 및 목표 달성	공공성	
	디자인	
이용 및 활성화	안전성	
	사용성	
유지관리	공동체성	
	지속가능성	
총점		

총 평

충남공공디자인센터 연구 성과

2022 충청남도 공공디자인 공모사업 유니버설디자인 적용방안
충청남도 공동주택 경관심의 기준 개발
충청남도 공공건축 조성절차 개선방안
[현안과제] 충청남도 지방보조금 안내서 제작을 위한 디자인 방안
[현안과제] 충청남도 천안시 상업지구 활성화를 위한 녹지공간 개선방안
[현안과제] 제22회 유관순상 운영계획 신문광고(안) 디자인

2021 충청남도 유니버설디자인 가이드라인
충청남도 경관협정 시범사업 추진 개선방안
충청남도 경관 및 공공디자인 통합관리 체계 구축 방안
충청남도 공공건축 민간전문가 제도 개선방안

2020 충청남도 경관·공공디자인 실태조사
충청남도 공공건축 사업계획 가이드라인 개발

2019 충청남도 농촌마을범죄예방 디자인 추진방안
고령화 사회의 대응을 위한 충청남도 유니버설 디자인 실태조사

2018 충청남도 공공디자인 컨설팅 발전방안
충청남도 디자인사업 연계 추진방안
충청남도 관광안내 표지판 디자인 가이드라인

2017 충청남도 해안경관 실태 및 관련계획 분석
충청남도 농촌경관협정 추진방안
충청남도 문화재 표지판 디자인 가이드라인

2016 충청남도 농촌 주거환경 개선방안
충청남도 여성친화도시 조성을 위한 공공디자인 사업 추진방안
충청남도 옥외광고물 관리방안

2015 충청남도 경관심의 개선 및 운영방안
충청남도 공공디자인 사업 사후진단지표 개발 및 활용방안
충청남도 홍보매체 디자인 가이드라인

2014 충청남도 공공디자인 통합기본계획
충청남도 공공디자인 미래발전계획
충청남도 범죄예방 디자인 가이드라인
충청남도 건축물 색채 디자인 가이드라인
충청남도 공사용 가림시설 디자인 가이드라인
충청남도 경관, 공공디자인 실태조사
충청남도 통합디자인을 위한 사전진단표 구축 시스템 개발 연구

발행

2022년 12월

발행인

유동훈

발행처

충남연구원

충청남도 공주시 연수원길 73-26

041-840-1123

www.cpdcre.kr

기획

오병찬 센터장

디자인 및 편집

박혜은 · 강경연 · 정진주

주관부서

충청남도 건축도시과

충청남도 홍성군 홍북면 충남대로 21

이동민 건설교통국장

노윤철 건축도시과장

박 신 경관디자인 팀장

전용현 경관디자인 주무관

이정아 경관디자인 주무관

조성아 경관디자인 주무관

제작 · 인쇄

삼성애드피아

