

공공사업 디자인 컨설팅 의견서

1. 사업개요

사업명	천안시 병천 아우내 은빛 복지관 디자인 컨설팅_2	신청기관	천안시 건축디자인과
사업유형	국비 사업지원	사업대상지	병천면 아우내 은빛복지관
사업단계	기본계획단계	사업기간	2023-3-1~2023-12-31

2. 컨설팅 기본정보

신청일자	2022. 12. 20	답사일자	2022. 12. 20
컨설팅 유형	공공공간	컨설팅 방식	시안 제시
담당자	오병찬		

귀 기관의 신청사업에 대한 공공디자인 컨설팅 의견서를 이하 내용과 같이 교부합니다.

2023년 1월 31일

충남연구원 공공디자인센터장

3. 컨설팅 의견

천안시 병천면에 위치한 아우내 은빛 복지관내 ‘백옥관’을 고령자 인지건강 유형으로 추가 사업을 제시하고자 함. 백옥관은 기존 복지관의 기능을 하고 있으나 1층의 공공 목욕탕이 지난 코로나 상황으로 운영되지 못하면서 마을 목욕탕으로서의 기능을 못하고 있음. 백옥관이 병천면의 마을 목욕탕 기능을 유지할 수 있도록 안전 환경 디자인을 조성하여 지역의 어르신들의 건강을 증진을 도모하고자 함. 또한 백옥관 내외부의 안전환경을 조성하고 인지강화를 위한 통합시스템을 적용하여 문화 취약계층인 어르신들의 디지털 환경 적응을 위한 지원 공간을 조성하여 수요자가 아닌 생산자로서 어르신들의 주체적인 문화공간 운영과 유지를 위한 참여 프로그램을 제공하기 위한 컨설팅을 추진함

(1) 현황분석

1) 사업대상지 분석

- 공공디자인 진흥에 관한 법률 제15조에 의거, 기존 복지관의 콘텐츠 장점은 계승하면서 고령자의 안전과 건강을 고려한 복지관으로 개선 및 발전.
- 어르신들의 신체건강, 인지건강, 감성 건강을 위한 복지관 환경 조성하고, 백옥관 내 쇠퇴한 마을 목욕탕 기능을 유지할 수 있도록 안전환경 디자인을 조성하여 지역의 어르신들의 건강을 증진 도모
- 내외부의 안전환경을 조성하고 인지강화를 위한 통합시스템을 적용하고 디지털 문화 취약 계층인 어르신들의 디지털 환경 적응을 위한 지원 공간 조성함
- 수요자가 아닌 생산자로서 어르신들의 주체적인 문화공간 운영과 유지를 위한 참여 프로그램 운영함

2) 사업대상지 선정

- 동부 6개 읍·면별로 셔틀버스 운행노선을 정하여 3대의 버스가 1일 4회(왕복) 월~금요일 까지 매일 무료로 운행하여 접근성이 높은 복지관임
- 복지관 1일 평균 500명, 연간 이용 인원 92,400으로 많은 이용률에 비해 노인의 신체적 조건과 행동을 고려하지 않은 공간 디자인으로, 노인들의 편의를 위하여 공간개선 필요
- 1차 사업 대상이었던 복지관 본관 (진출입부 시인성 개선, 보차도 구분, 복지관 본관 커뮤니티 시설·인지강화 시설물 설치) 과 연계하여 아우내노인복지센터도 함께 개선이 이루어져야만 ‘고령자의 안전과 건강을 고려한 복지관으로 개선 및 발전’이라는 과업의 최종 목표를 달성할 수 있음
- 1차 사업 대상지는 실외공간을 활용한 커뮤니티 공간, 2차 사업은 실내공간을 중점적으로 활용한 커뮤니티 공간으로 조성하여 공간별 다양한 특색으로 구성된 커뮤니티 공간을 통해 어디서든 휴식과 소통 및 교류, 사회적 네트워크 형성을 가질 수 있는 복지관으로 개선 필요
- 1차 사업에서 진행되었던 로고, 안내사인 등 디자인 요소를 연계하여 백옥관에 적용하여 특색없는 노후된 복지관에서 고령자 인지건강을 위한 복지관으로 개선 필요
- 주변 복지시설과 차별화된 기능 및 콘텐츠 도입을 통해 많은 어르신들의 방문을 유도하고 삶의 질을 높이는데 기여할 수 있음
- 사업범위 변경(기존의 주차장 공간을 1차 사업범위에서 진행하게 되어, 본 2차 사업의 범위에서 제외시킴)

3) 사업대상 추진배경





노후화

준공이후 12년 된 백옥탕은
바, 배관 석회, 천장누수등
노후화 진행

운영

현재 백옥탕은 코로나 19 이후
시설정비, 인건비부족 등
운영상의 어려움

2009년 준공된 백옥탕은 주민들에게 사랑받으며 활발히 이용되던 시설이었으나 코로나 19가 발생되면서 집단 감염의 문제로 **운영중단**
운영중단으로 이어진 목욕탕 인력관리와 채용에 어려움을 겪고 시설정비마저 멈추어 12년된 백옥탕의 **급속 노후화**
그 외에도...



-기타 백옥관과 백옥탕 대한 주민들의 주관의견 중-

“백옥탕 운영이 빨리 재개되면 좋겠다.” “목욕탕이 정기 운영되었으면 한다.” “시설이 좀 오래되서 아쉽다.”
“백옥탕에서 목욕프로그램 같은게 있으면 좋겠다.” “목욕탕은 지하에 있어야 한다.”

이용자들의 관점에서 바라보며 현 백옥탕의 문제점을 파악하고,
백옥탕의 현상향과 이용자들의 의견 중심으로 한 백옥탕의 환경개선 디자인 모델 개발 필요

A.

지하 1층 _ 지압길 및 족욕탕공간

어르신들의 쉼터 공간으로 족욕과 지압 운동을 할 수 있는 공간

◆ 대상지 현황



· 다목적실로 사용하던 공간에 어르신들의 건강쉼터공간 조성

· 특색없는 지하 공간에서 족욕 및 지압운동을 할 수 있는 공간으로 변화

◆ 대상지 계획도(안)



◆ 공간별 세부계획

- 어르신들이 앉아서 쉴 수 있는 공간으로 족욕도 같이 즐길 수 있도록 조성
- 지압길을 설치하여 내부에서 운동을 할 수 있는 공간 조성
- 벽면에 지압길 운동 방법 및 희망 문구를 표시하여 운동할 수 있도록 유도



1 실내용 지압길 공간



2 실내 족욕 쉼터 공간



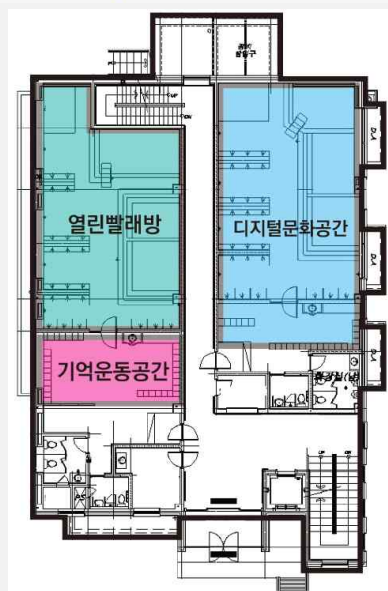
3 행동유도 안내사인



- 코로나19로 인해 미운영된 공간으로 어르신이 적극적으로 사용하는 새로운 공간으로 개선할 필요가 있음
- 어르신들이 안전하게 사용할수 있도록 돕는 안전시설물이 부족함



- 주출입구가 위치한 내부 모습으로 전체적으로 어두운 분위기로 형성되어 있으므로 밝은 분위기로 개선할 필요가 있음
- 통일성이 없이 시설물의 위치와 색상이 조화롭지 않으며 시설물 배치와 색상을 개선할 필요가 있음



1F

■ 기억운동 zone

■ 열린 발래방

■ 디지털 문화 지원공간

목욕탕으로 사용되었던 공간을 어르신들의 건강과 생활을 지원하는 참여·활동·문화 공간으로 조성

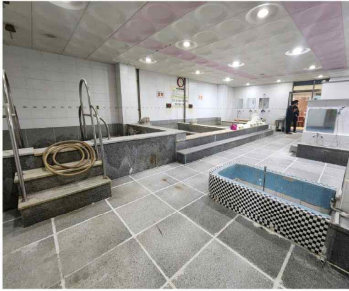
지하1층 공간 계획

B.

지상 1층 _ 디지털 문화 지원공간

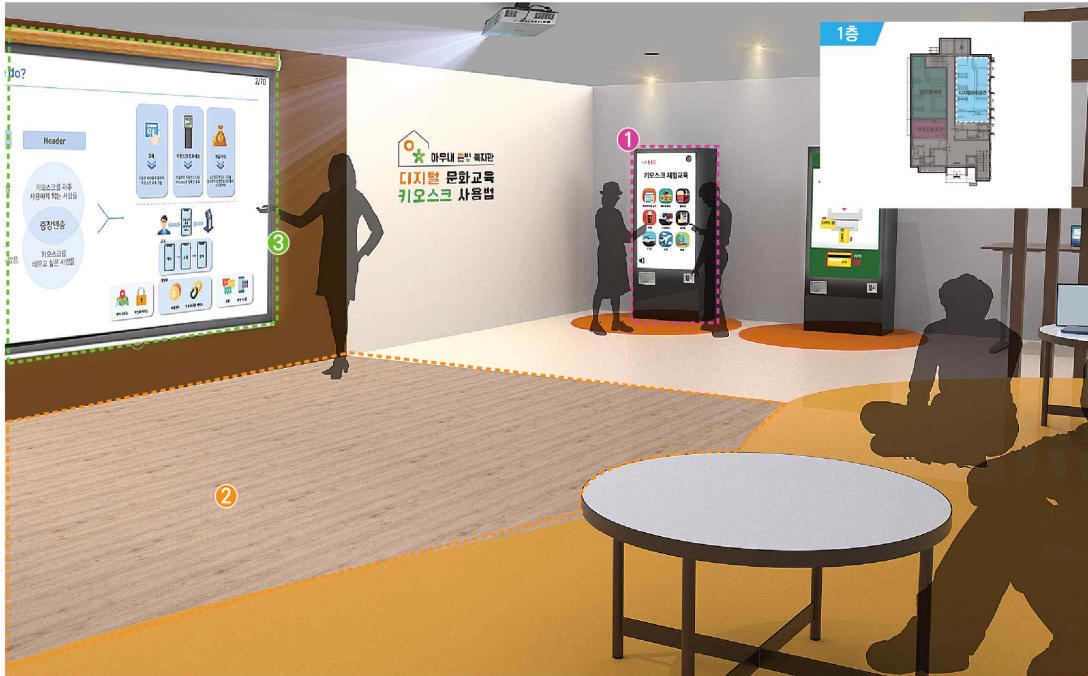
키오스크(무인 결제기) 사용 방법 교육 공간, 스크린 디지털 스포츠 공간, 디지털 사용방법 교육 공간

◆ 대상지 현황



- 기존 지상 1층에 위치한 목욕탕을 지하 1층으로 옮겨 어르신들의 건강과 생활을 지원하는 참여·활동·문화 공간으로 조성
- 디지털 문화에 적응할 수 있도록 스마트 기기 사용법을 배울 수 있는 교육 공간으로 조성
- 디지털 교육 뿐만이 아닌 디지털을 활용한 놀이 및 운동 공간으로 다양한 체험을 할 수 있도록 조성

◆ 대상지 계획도(안)



◆ 공간별 세부계획

- 다양한 디지털 문화를 접할 수 있도록 각 체험존의 공간을 구분하여 문화 체험장 조성
- 상황 시뮬레이션을 할 수 있는 체험 공간과 디지털을 활용한 스포츠 공간, 디지털 사용방법 교육 공간으로 구분



① 키오스크 및 스마트기기 체험



② 스크린 디지털 스포츠 공간



③ 디지털 사용방법에 대한 교육



2F

- 초세대 실내 놀이터
- 주야간보호실
- 할머니·할아버지 휴게실

노후되고 어르신들의 신체를 고려하지 않은
운동기구가 차지하던 공간에 무장애통합 놀이
·운동시설을 조성

2층 공간 조닝



3F

- 홀
- 노인복지센터 사무실
- 소회의실
- 프로그램실
- 물리치료실
- 생활실

접근성이 낮은 기존의 노인복지센터 사무실을
3층 홀과 1층과 연계되는 열린 사무실로 조성

3층 공간 조닝

C

지상 2층 _ 초세대 실내 놀이터

무장애 통합 놀이 및 운동시설 공간으로 변화

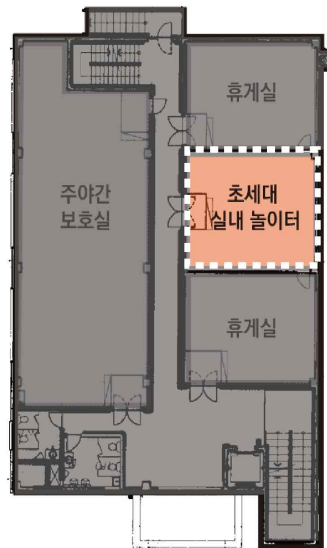
◆ 대상지 현황



- 사용 대상자를 고려하지 않은 운동공간을 누구나 쉽게 사용할 수 있는 공간으로 개선
- 노인의 신체를 고려한 운동기구 배치

◆ 대상지 계획도(안)

2층



초세대 실내놀이터 : 50.2㎡

◆ 공간별 세부계획

- 바닥, 벽면 등을 활용할 수 있는 놀이공간으로 조성
- 실내용 시니어 운동기구를 설치하여 누구나 쉽게 사용할 수 있는 운동공간으로 조성
- 어르신들이 모여 게임할 수 있는 보드게임공간 조성



1. 바닥을 활용한 놀이공간



2. 실내용 시니어 운동기구



3. 보드게임 공간

D 지상 3층 _ 열린 사무실

쉽게 도움을 요청할 수 있는 노인복지센터 사무실과 커뮤니티를 이루는 홀의 모습으로 변화

◆ 대상지 현황



- 기존 사무실 앞 공간을 활용하여 노인분들이 편히 사무실에 용무를 보고, 쉴 수 있는 공간으로 조성
- 1층과 노인복지센터 사무실이 연결되는 비상벨을 설치하여 어르신들이 쉽게 도움을 요청할 수 있는 공간으로 조성
- 마주보면서 대화를 할 수 있는 커뮤니티 공간으로 조성

◆ 대상지 계획도(안)

3층



사무실 : 43.9㎡ / 홀 : 27㎡

◆ 공간별 세부계획

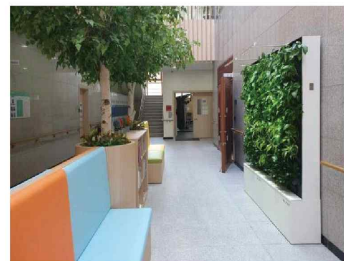
- 마주보며 대화를 할 수 있는 벤치를 설치하여 적극적인 커뮤니티 공간으로 조성
- 노인복지센터 사무실까지 연결되어 있는 안전 비상벨을 층마다 설치
- 주변시설과 조화를 이루는 식재 배치



1. 마주보며 대화하는 벤치



2. 안전 비상벨 설치



3. 실내용 식재 배치