

공공사업 디자인 컨설팅 의견서

1. 사업개요

사업명	홍성군 월계천 공공디자인 개선사업 2	신청기관	홍성군 허가건축가
사업유형	도,시,군비 사업	사업대상지	홍성읍 월계천
사업단계	기본설계	사업기간	2022-11-1~2023-12-31

2. 컨설팅 기본정보

신청일자	2023. 12. 1	답사일자	2023. 1. 5
컨설팅 유형	공공공간	컨설팅 방식	시안 제시
담당자	오병찬		

귀 기관의 신청사업에 대한 공공디자인 컨설팅 의견서를 이하 내용과 같이 교부합니다.

2023년 1월 13일

충남연구원 공공디자인센터장

3. 컨설팅 의견

홍성읍에 위치한 월계천 고향의 강 야간경관사업은 2021년부터 추진된 연차사업으로 최초 홍성군에서 도비지원 공모사업시 추진되었음. 홍성읍의 주요 하천인 홍성천과 월계천의 경관 개선과 천변자원을 활용한 녹지공간을 활용한 유희공간을 조성하여 군민에게 쾌적한 경관 및 위락공간을 제공하고자 함. 1차사업으로 홍성천 정비사업이 추진되었고 2차사업으로 월계천 사업이 추진되었으며, 2022년에 추진된 월계천 정비사업은 야간경관조성을 주된 사업으로 추진하였음. 본 사업은 월계천 야간경관정비사업을 기반으로 부족한 시설과 범용디자인 개념을 접목하여 문체부에서 추진하는 ‘공공디자인으로 행복한 공간만들기’ 사업에 지원하기 위한 사업임. 현재까지 추진되었던 월계천 정비사업을 기반으로 부족한 시설과 보완해야할 시설 등을 계획하여 제안하고자 함

(1) 디자인 계획

1) 보행로 정비계획

- 지주형 시설물 최소화로 공간을 비우고, 바닥 이용 보행동선 연결 사이니지 계획 순교성지를 상징할 수 있도록 순교자 이름을 새기는 방안 등 검토



순례길 보행로

- 이동/교통약자 배려가 부족한 조경블록 보행로
- 탐방객의 연령대를 고려가 부족한 보행로 구성



대교공원 보행로

- 포장 블록 및 교차로구간 재료 간 고차 발생
- 보행로 이용자의 보행 안전 위해 요소 다수 확인



월계천 교각 교차로

- 도로 및 보행로 재료간 단차 다수 발생
- 보행 안전을 설치 마감 부족, 안전 위해 요소 다수 확인



순례길 보행로 예시

- 이동/교통약자의 이용수단이 고려 된 보행로



대교공원 보행로 예시

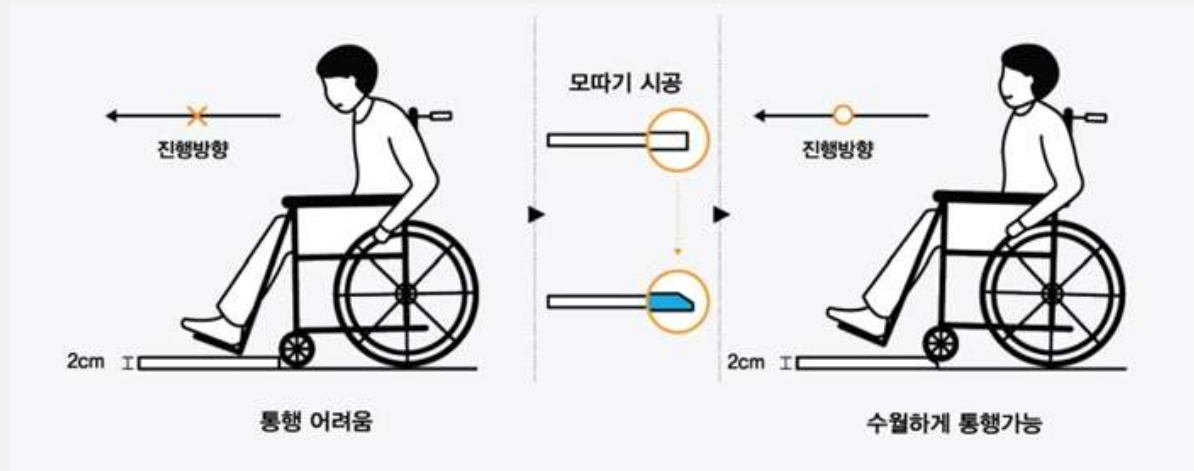
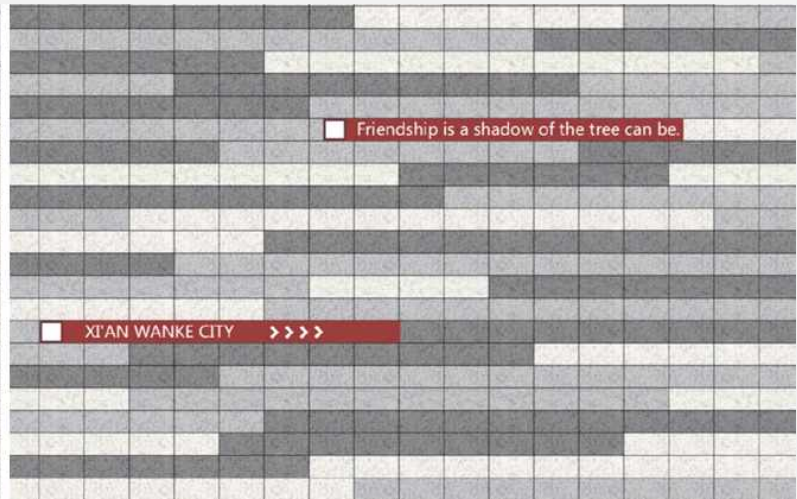
- 보행자 안전을 위한 재료 별 무단차 레벨 시공



월계천 교각 교차로 예시

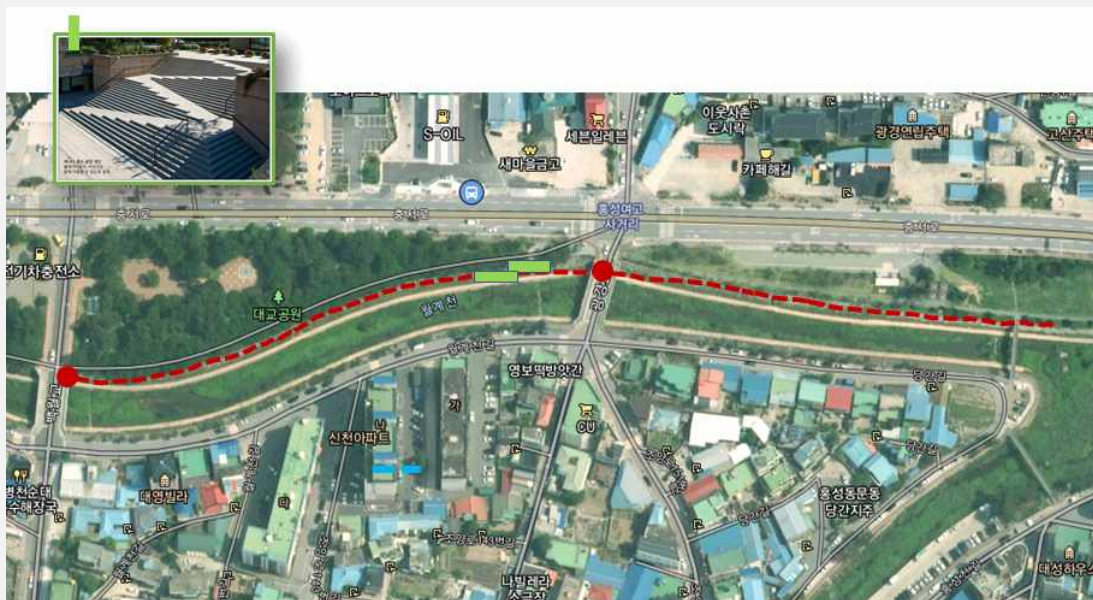
- 보행자 안전을 위한 교통시설물 무단차 레벨 시공



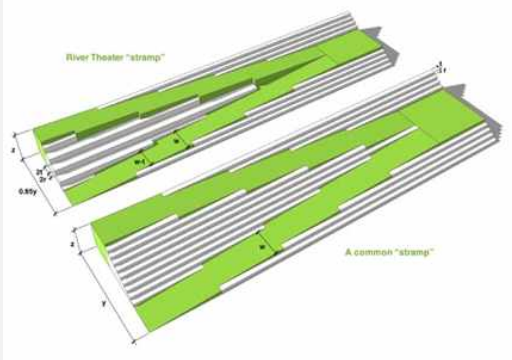
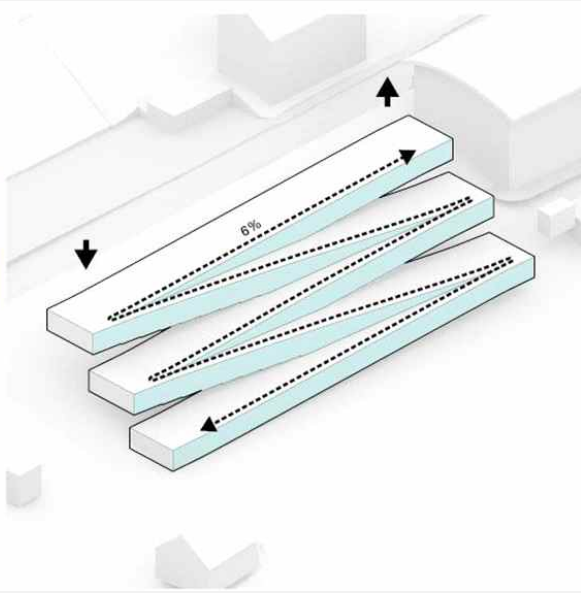


2) 경사로 계획

- 월계천 북측 경사면에 연속적인 동선을 유도 효율적인 이동 동선 구축 친수변구역의 자연스러운 연결기능 강화



○ 둔치 접근 경사로 또는 계단디자인 제안



3) 보행 데크 하부 개선 방향



월계천 하상보행로



보행로 측대 하부

보행로 측대 상부

월계천 하상 보행로

• 탄반벽, 보행자의 이동경로 미관침해

• 월계천 측대 상부 공간 활용성이 없는 안전 펜스

• 이용 및 우선시 안전 위험이 있는 배수로 구간



보행로 측대 하부 예시



대교공원 보행로 예시



월계천 하상 보행로 예시

• 이동경로 미관 개선 및 야간 조명 조형물 제안

• 월계천의 경치 조망 및 주민의 휴게공간 제안

• 이용 및 날씨 변화에 안전한 레벨 조정 보도 시공

- 데크하부를 루바형 구조물을 시공하여 어둡고 지지분한 부분을 보완하고, 긴 연속면을 조형물을 이용하여 예술적인 볼거리를 제공하도록 함

